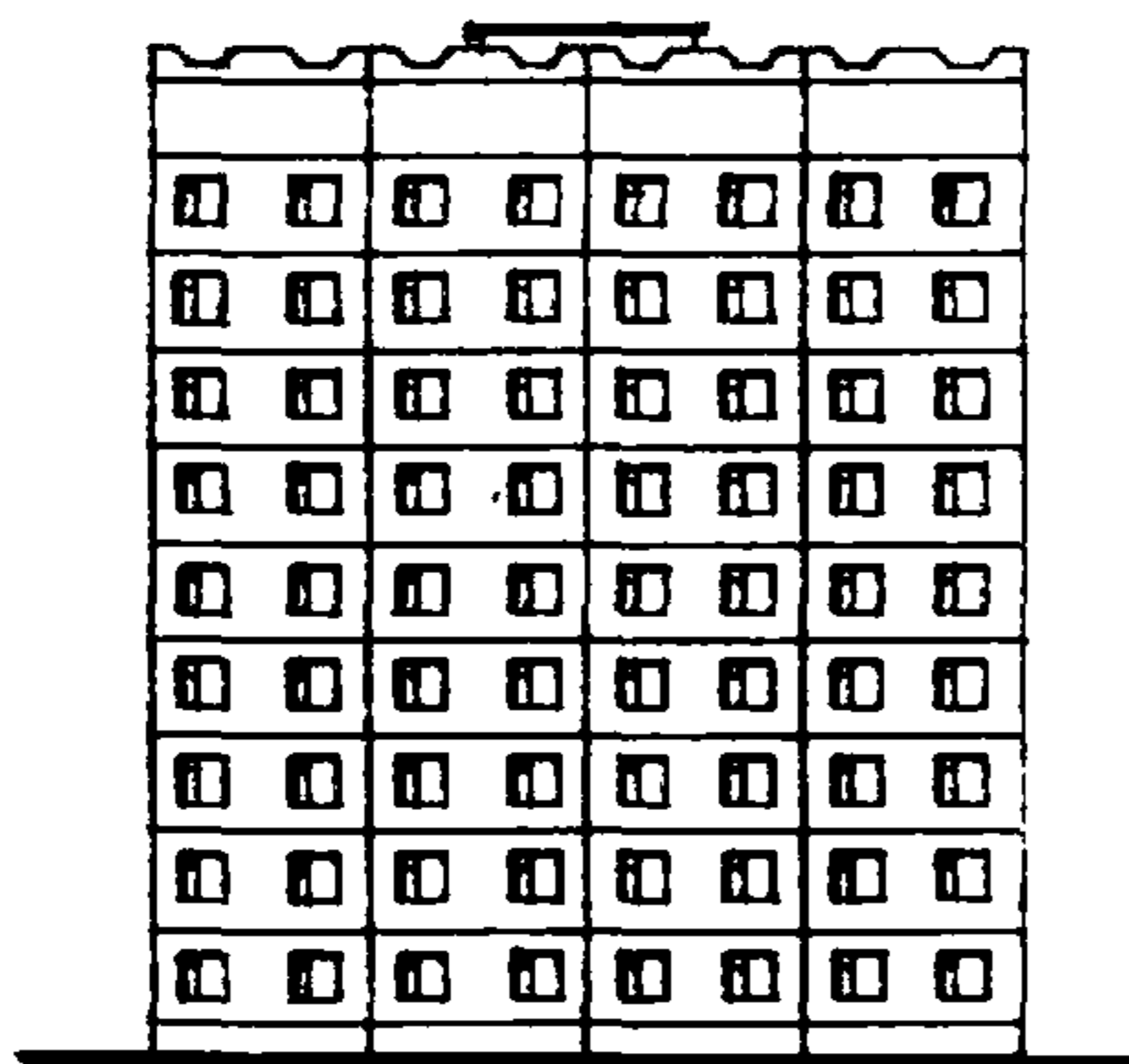
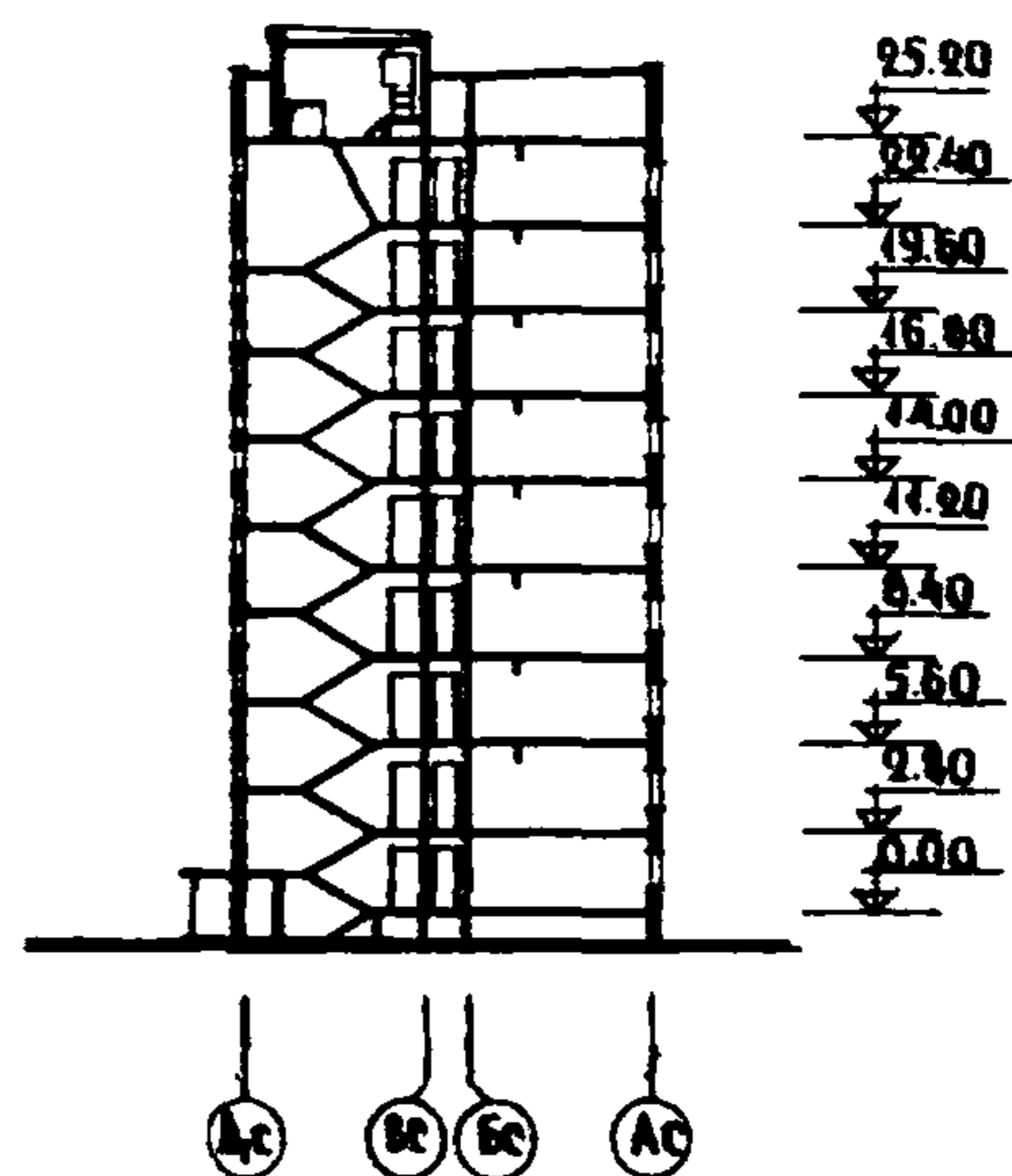


<p>СССР</p>	<p>СТРОИТЕЛЬНЫЙ КАТАЛОГ ЧАСТЬ 2 ТИПОВЫЕ ПРОЕКТЫ ПРЕДПРИЯТИЙ, ЗДАНИЙ И СООРУЖЕНИЙ</p>	<p>ТИПОВОЙ ПРОЕКТ I25-04I/I УДК 728.2.011.269:691-413</p>
<p>ЦИТП</p>	<p>9-ЭТАЖНАЯ БЛОК-СЕКЦИЯ ОБЩЕЖИТОВАЯ ДЛЯ РАБОЧИХ И СЛУЖАЩИХ НА 204 МЕСТА С ЯЧЕЙКАМИ НА 12 ЧЕЛОВЕК</p>	<p>ОХСН</p>
<p>ИЮНЬ 1983</p>		<p>НА 3-х ЛИСТАХ НА 5-ти СТРАНИЦАХ СТРАНИЦА I</p>

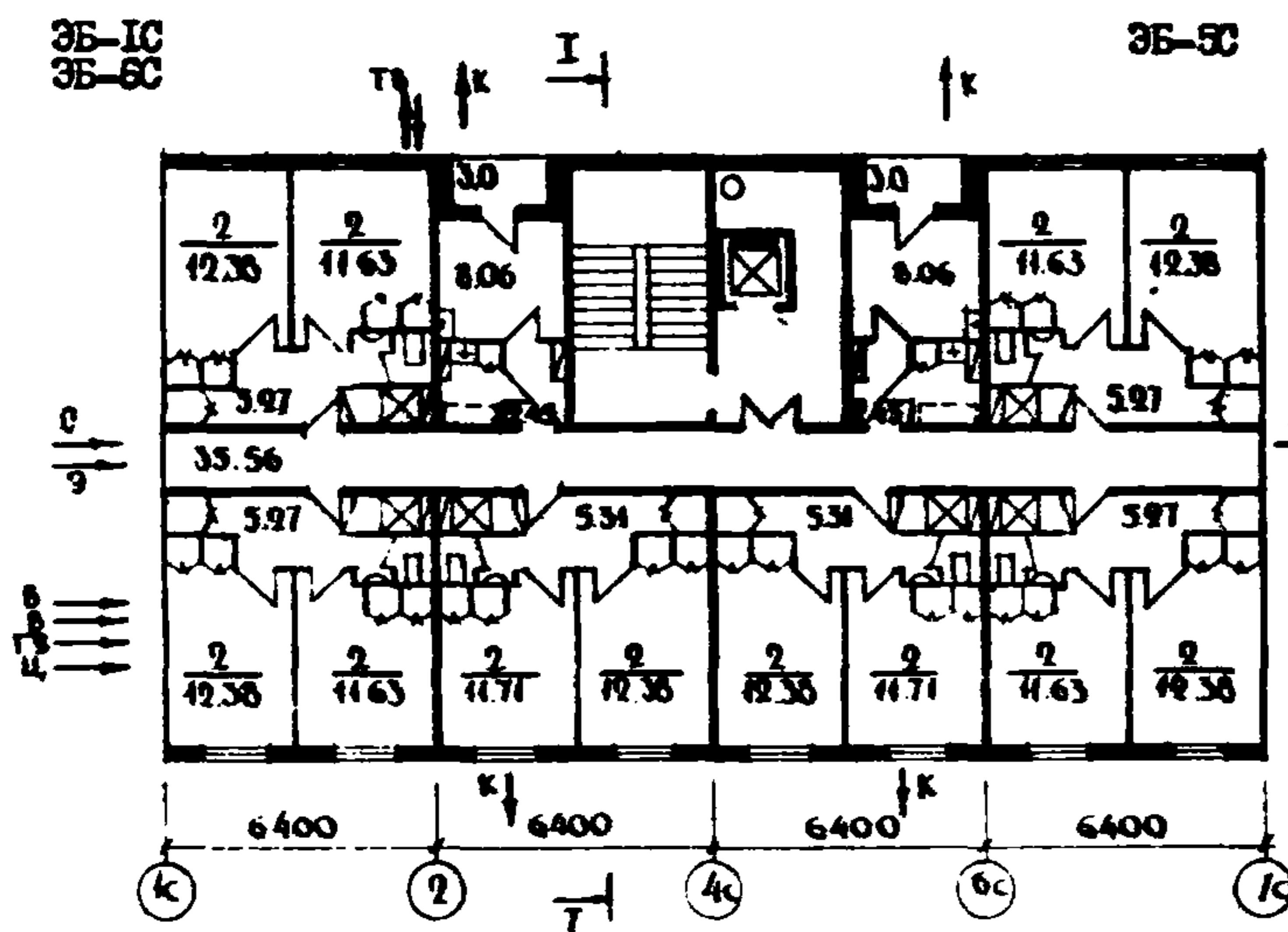
ФАСАД IC-7C



РАЗРЕЗ I-I

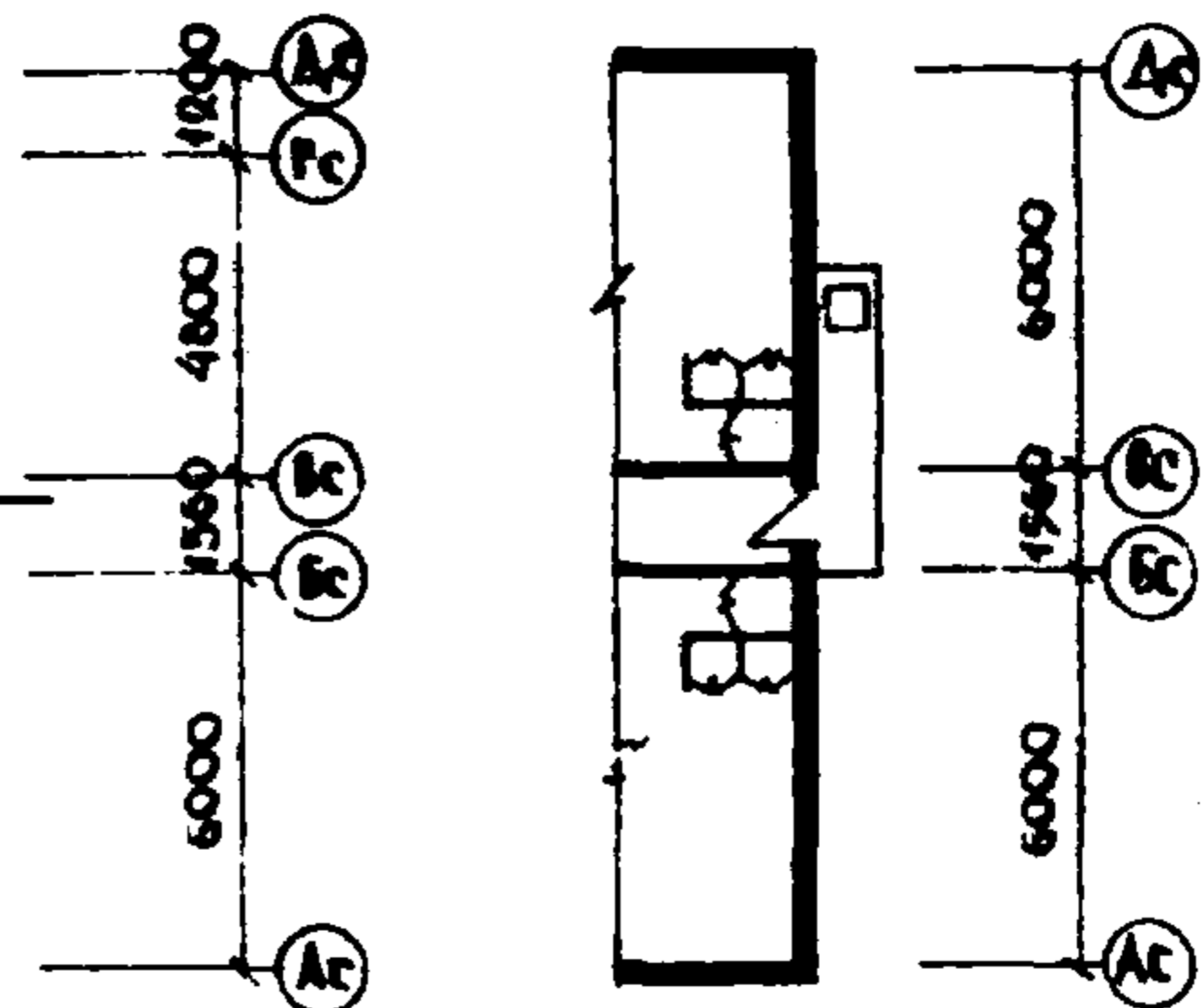


ПЛАН ТИПОВОГО ЭТАЖА
НЕИЗМЕНЯЕМАЯ ЧАСТЬ



ЭЛЕМЕНТ
БЛОКИРОВКИ

ЭБ-5C



ЭКСПЛИКАЦИЯ ЖИЛЫХ КОМНАТ

Жилые комнаты	Количество	Площадь, м ² жилья
На 2 чел.	102	12,38
на 2 чел.	102	11,67

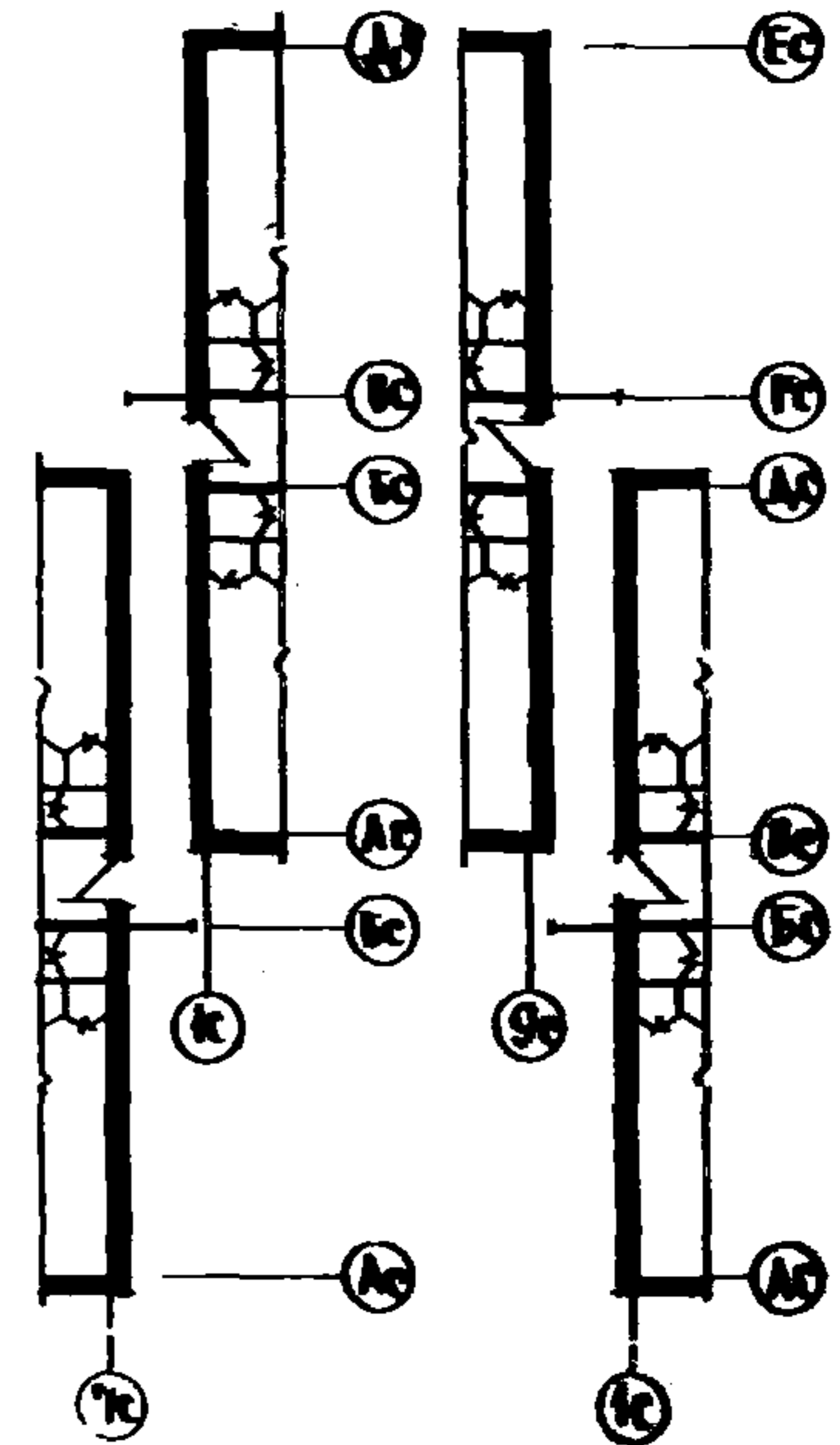
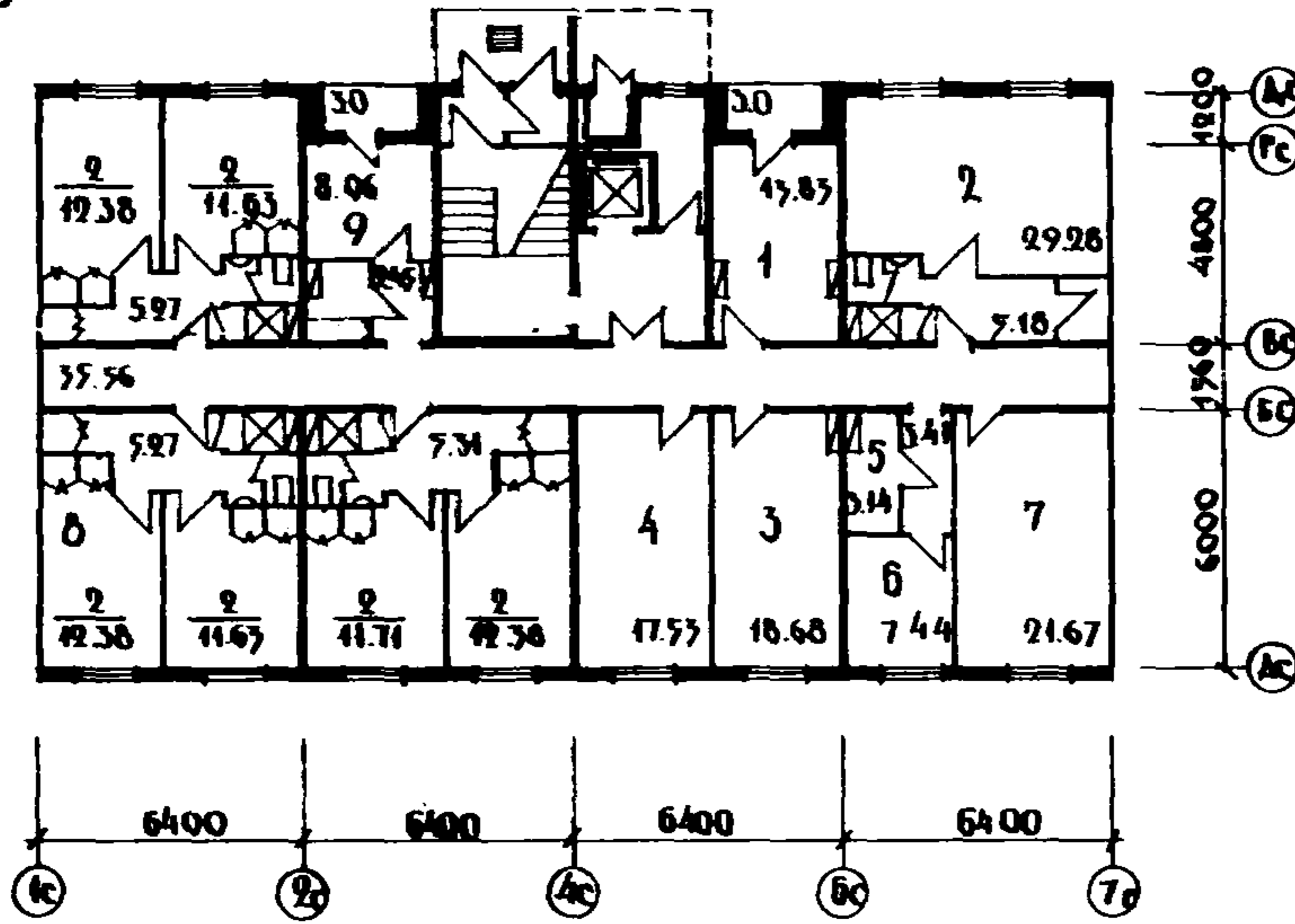
<p>9-ЭТАЖНАЯ БЛОК-СЕКЦИЯ ОБЩЕЖИТИЯ ДЛЯ РАБОЧИХ И СЛУЖАЩИХ НА 204 МЕСТА С ЯЧЕЙКАМИ НА 12 ЧЕЛОВЕК</p>	<p>ТИПОВОЙ ПРОЕКТ I25-04I/I</p>	<p>ЛИСТ I СТРАНИЦА 2</p>
---	-------------------------------------	------------------------------

ПЛАН I-ГО ЭТАЖА
НЕКОНСТРУКТИВНАЯ ЧАСТЬ

ЭЛЕМЕНТЫ БЛОКИРОВКИ

ЭБ-1С
ЭБ-6С

ЭБ-5С



ЭКСПЛИКАЦИЯ ПОМЕЩЕНИЙ

Но- мер	Наименование	Площадь, м ²
1	Комната команданта	13,83
2	Изолятор	29,28
3	Комната воспитателя	18,68
4	Комната для занятий	17,53
5	Кладовая уборочного инвентаря	3,14
6	Электрощитовая	7,44
7	Кладовая личных вещей	21,67
8	Жилая комната на 2 человека	12,38
9	Кухня на 12 человек	8,06

9-ЭТАЖНАЯ БЛОК-СЕКЦИЯ ОБЩЕЖИТИЯ ДЛЯ РАБОЧИХ И СЛУЖАЩИХ НА 204 МЕСТА С ЯЧЕЙКАМИ НА 12 ЧЕЛОВЕК	ТИПОВОЙ ПРОЕКТ I25-04I/I	ЛИСТ 2 СТРАНИЦА 3
---	-----------------------------	----------------------

D25A СТРОИТЕЛЬНЫЕ КОНСТРУКЦИИ И ИЗДЕЛИЯ

Конструктивная схема с поперечными несущими стенами и опиранием панелей перекрытий на две стороны

Фундаменты - ленточные, фундаментные блоки по серии I.II2-5 вып.3
Типоразмеров - 16

Стены наружные - однослойные легкобетонные панели толщ.350 мм
Типоразмеров - 16

Стены внутренние - сборные панели из тяжелого бетона, толщ.160 мм
Типоразмеров - 9

Перекрытия - из тяжелого бетона, многопустотные панели, толщ.220 мм
Типоразмеров - 7

Перегородки - сборные гипсобетонные панели, толщ.80 мм (вариант керамзитобетонные панели). В санузлах - сборные железобетонные
Типоразмеров - 10

Санузлы - россыпь

Лестницы - сборные железобетонные площадки с лицевой поверхностью, выполненной мозаичным покрытием
Типоразмеров - 4

Балконы - железобетонные плоские плиты, толщ.100-120 мм. Ограждения железобетонные
Типоразмеров - 1

Плита лифтовая - железобетонные объемные блоки
Типоразмеров - 1

Покрытие - легкобетонные плиты, толщ.250 мм
Типоразмеров - 4

Крыша - с теплым чердаком и внутренним водосток

Кровля - рулонная 4-х слойная

Двери наружные - по серии I-I36-II, часть I, остекленные и щитовые.
Типоразмеров - 3

Двери внутренние - щитовой конструкции и остекленные по серии I.I36-I0
Типоразмеров - 5

Окна и балконные двери - спаренные и раздельные по ГОСТу II214-78 (вариант с тройным остеклением по ГОСТу I6289-80)
Типоразмеров - 5

Встроенное оборудование - шкафы, по серии I.I72-4

Полы - линолеум, мозаичная плитка, керамическая плитка

Наибольшая масса монтажного элемента - 6т (панель внутренней стены)

H50A ОТДЕЛКА
НАРУЖНАЯ

Заводская отделка панелей наружных стен декоративным бетоном (варианты - керамической или стеклянной плиткой; окраска бетонной поверхности кремнеорганическими красками)

ВНУТРЕННЯЯ

В комнатах и передних - клеевая покраска цветная светлых тонов, в кухнях и передних перед кухнями - масляная покраска с отступом от потолка 5 см, в душевых - панели из глазурированной плитки высотой 1,8 м выше высококачественная окраска, в санузлах - масляная покраска, в общих коридорах - водоэмульсионная покраска светлых тонов.

C3GA ИНЖЕНЕРНОЕ ОБОРУДОВАНИЕ

Водопровод - хозяйственно-питьевой, расчетный напор у основания стояка 32 м

Канализация - хозяйственно-бытовая в городскую сеть; водосток внутренний в сторону ося Ас

Отопление - водяное центральное, "система однопроводная с радиаторами типа "M140-AO" (вариант конвекторы "Комфорт") для расчетных температур -20°, -25°, -30°, -35°, -40°C. Температура теплоносителя 105°-70°C

Вентиляция - естественная, из кухонь 8,9 этажей - принудительная.

Горячее водоснабжение - от внешней сети, расчетный напор у основания стояков 36 м

Электрооборудование - от внешней сети, напряжение 380/220В, электроплиты.

Освещение - лампами накаливания (вариант с люминисцентным освещением)

Устройства связи - радиотрансляция, коллективные телеантенны, телефонные вводы.

Лифт пассажирский - грузоподъемностью 320 кг

Мусоропровод - с камерой на I этаже со сменным контейнером

C2ED ОСНАЩЕНИЕ ЗДАНИЯ

Оборудование кухонь, санузлов и душевых - электроплиты, мойки, умывальники, унитазы, поддоны

J30B СКОРОСТНОЙ НАПОР ВЕТРА - $\frac{45 \text{ кгс/м}^2}{0,44 \text{ мПа}}$

K2CO СТЕПЕНЬ ОГНЕСТОЙКОСТИ - ВТОРАЯ

M18D РАСЧЕТНАЯ ТЕМПЕРАТУРА НАРУЖНОГО ВОЗДУХА МИНУС 20, 25, 30, 35, 40°C

G2DB КЛИМАТИЧЕСКИЕ РАЙОНЫ И ПОДРАЙОН СССР II, II, IB

J3NB ВЕС СНЕГОВОГО ПОКРОВА - $\frac{150 \text{ кгс/м}^2}{1,47 \text{ мПа}}$

G18F ОРИЕНТАЦИЯ - ШИРОТНАЯ

G2EE ИНЖЕНЕРНО-ГЕОЛОГИЧЕСКИЕ УСЛОВИЯ - ОБЫЧНЫЕ

9-ЭТАЖНАЯ БЛОК-СЕКЦИЯ ОБЪЕКТА ДЛЯ РАБОЧИХ И СЛУЖАЩИХ НА 204 МЕСТА С ЯЧЕЙКАМИ НА 12 ЧЕЛОВЕК	ТИПОВОЙ ПРОЕКТ I25-041/I	ЛИСТ 2 СТРАНИЦА 4
--	-----------------------------	----------------------

Наименование	Всего	На 1м2 приведен ной об- щей пло- щади	Наименование	Всего	На 1м2 приве- денной общей площади
VII A СТОИМОСТЬ			V4KA ЭКСПЛУАТАЦИОННЫЕ ПОКАЗАТЕЛИ		
V4IB Общая сметная стоимость тыс. руб.	299,25	0,14	V4KI Расход воды: д/сек		
V4II в том числе строительно-монтажных работ	254,72	0,12	холодной " " I,00		-
V4IO оборудования " 44,53		-	горячей " " I,10		-
V4IA общая сметная стоимость на 1место " 1456,27		0,68	V4K1 Канализацион- ные стоки " " 2,10		-
V4IF ТРУДОВЫЕ ЗАТРАТЫ чел.дн 4296,7		1,98	V4KH Тепла <u>ккал/ч</u> <u>кВт</u> 325185 377,6		
V4KA РАСХОДЫ			в том числе: на отопление топе 140185		-
V4KB Расход строительных материалов			163,0		
Цемент т 574,73		0,26	на горячее водоснабжение " 185000		-
Цемент, приведен- ный к марке M400 " 552,9		0,25	214,6		
в том числе:			Тепла на отоп- ление 1м2 об- щей площади " -		65,8 0,078
на сборные изделия " 486,01		0,22	V4KK Потребная элек- трическая мощ- ность кВт 106,0		-
Сталь " 53,96(3,71)		0,024	Эксплуатацион- ные затраты руб/год 17615		8,15
Сталь, приведен- ная к классу A-I и C38/23 " 73,36		0,034	ТЕХНИЧЕСКИЕ ХАРАКТЕРИСТИКИ		
в том числе:			G3MB Объем строи- тельный м3 9987,70		4,62
на сборные изделия " 69,65		-	в том числе: подземной части " 15,20		-
Бетон и железобетон м3 1773		0,82	Площадь застройки м2 370,99		-
в том числе			G3OI Приведенная общая " 2162,13		-
сборный " 1773		-	G3OB " 2135,13		
тяжелый " 1008		-	G3OK жилая " 1225,87		0,57
легкий " 765		-	летних помещений " 27,00		-
Лесоматериалы " 69,0		0,032	площадь внеквартирных помещений " 120,63		-
Лесоматериалы, при- веденные к кругло- му лесу м3 85,0		0,04			
Кирпич тыс.шт. 21,85		-			
Масса конструк- ций и материа- лов т 3356		1,55			
Масса надземной части (от низа перекрытия тех- нического под- полья) " 2982		1,38			

ДОПОЛНИТЕЛЬНЫЕ ДАННЫЕ

Кроме настоящего проекта разработана 9-этажная блок-секция объекта для рабочих и служащих на 192 места ячейками на 12 человек (с помещениями хозяйственно-бытового назначения в 1-ом этаже) - тип.пр. № I25-040/I, 9-этажная блок-секция объекта для рабочих и служащих на 192 места с ячейками на 12 человек (с помещениями культурно-массового назначения в 1-ом этаже) - тип.пр. № I25-039/I, 9-этажная блок-секция объекта для рабочих и служащих на 244 места с ячейками на 3 и 4 человека - тип.пр. № I25-042/I

Из них komponуются объекты, вместимостью 588 чел., 628 чел. и 832 чел. Для объек-
тов на 600-800 человек разработан 2-этажный блок-обслуживания - тип.пр. № 271-28-I25(75)-8

Показатели приведены для варианта блок-секции с элементами блокировки ЭБ-1С,
ЭБ-5С для условий строительства при расчетной температуре наружного воздуха -30°C,
с ленточными фундаментами, однослойными панелями, толщиной 350 мм.

9-ЭТАЖНАЯ БЛОК-СЕКЦИЯ ОБЩЕИТЯЖИ ДЛЯ РАБОЧИХ И СЛУЖАКОВ НА 204 МЕСТА С ЯЧЕЙКАМИ НА 12 ЧЕЛОВЕК	ТИПОВОЙ ПРОЕКТ I25-041/1	ЛИСТ 3 СТРАНИЦА 5
--	-----------------------------	----------------------

В7ЕА СОСТАВ ПРОЕКТНОЙ ДОКУМЕНТАЦИИ

- Часть 0 -Общая часть
раздел 0-1 -Общая характеристика проекта
- Часть 01 -Архитектурно-строительные чертежи выше отметки 0.00
раздел 01-1 -Здание с ленточными фундаментами
- Часть 1 -Архитектурно-строительные чертежи выше отметки 0.00
- Часть 2 -Отопление и вентиляция (вариант с радиаторами и конвекторами)
раздел 2-1 -Вариант с параметрами теплоносителя 1050-700С
- Часть 3 -Водоснабжение, канализация, водостоки выше отметки 0.
- Часть 5 -Электрооборудование
- Часть 6 -Самоботочные устройства
- Часть 8 -С и е т и
- Часть 9 -Узлы и детали
раздел 9-2 -Монтажные узлы и детали
раздел 9-36-Монтажные узлы и детали
- Часть 10 -Изделия заводского изготовления
раздел 10.1-59 -Наружные стеновые панели однорядной раскладки из легкого бетона толщиной 300,350 и 400 мм.Помольные панели.Рабочие чертежи изделий
раздел 10.2-6 -Внутренние стеновые панели
раздел 10.9-1 -Изделия нулевого цикла
раздел 10.3-9 -Многопустотные панели перекрытия шириной 2390 мм
раздел 10.3-7 -Многопустотные панели перекрытия шириной 2390 мм
раздел 10.3-23 -Многопустотные панели перекрытия шириной 2390 мм

- раздел 10.4-1 -Прочие сборные изделия из тяжелого бетона
- раздел 10.4-4 -Прочие сборные изделия (железобетонные,металлические,деревянные)
- раздел 10.4-30 -Прочие изделия
- раздел 10.5-13 -Перегородки
- раздел 10.5-1 -Перегородки и изделия пола
- раздел 10.6-1 -Деревянные изделия
- раздел 10.6-17 -Деревянные изделия
- раздел 10.7-1 -Металлические изделия
- раздел 10.12-20 -Дополнительные изделия
- раздел 10.13-14 -Калькуляция стоимости железобетонных изделий
- Серия 83
Часть 10
раздел 10.8-1 -Мусоропровод ИИ-3,чертежи унифицированных камер мусороудаления УИИ-1 и общие чертежи мусоропровода

Объем проектных материалов, приведенных к формату II - 479 форматок

- Б7БА АВТОР ПРОЕКТА Конструкторское бюро по железобетону им.А.А.Якушева Госстроя РСФСР, Москва 109088, 1-я ул.Машиностроения, дом 5
- Б7НА УТВЕРЖДЕНИЕ Утвержден Госстроем РСФСР приказом 58-23 от 19.12.78г. Введен в действие Конструкторским бюро по железобетону им.А.А.Якушева приказом № 224 от 10.12.82г.
- Б7КА ПОСТАВЩИК ЦИП, I25878, Москва А-445, Смоленская ул.,22

Изм. В ИВ446
Катал.л.В 047362

А.СМИРНОВА
 И.И. КОНСТРУКТОРА ПРОЕКТА

В.САМУРОВ
 В.Торш

И.И. ИНЖЕНЕР
 КОНСТРУКТОРСКОГО БЮРО
 ПО ЖЕЛЕЗОБЕТОНУ
 ИМ. А.А. ЯКУШЕВА