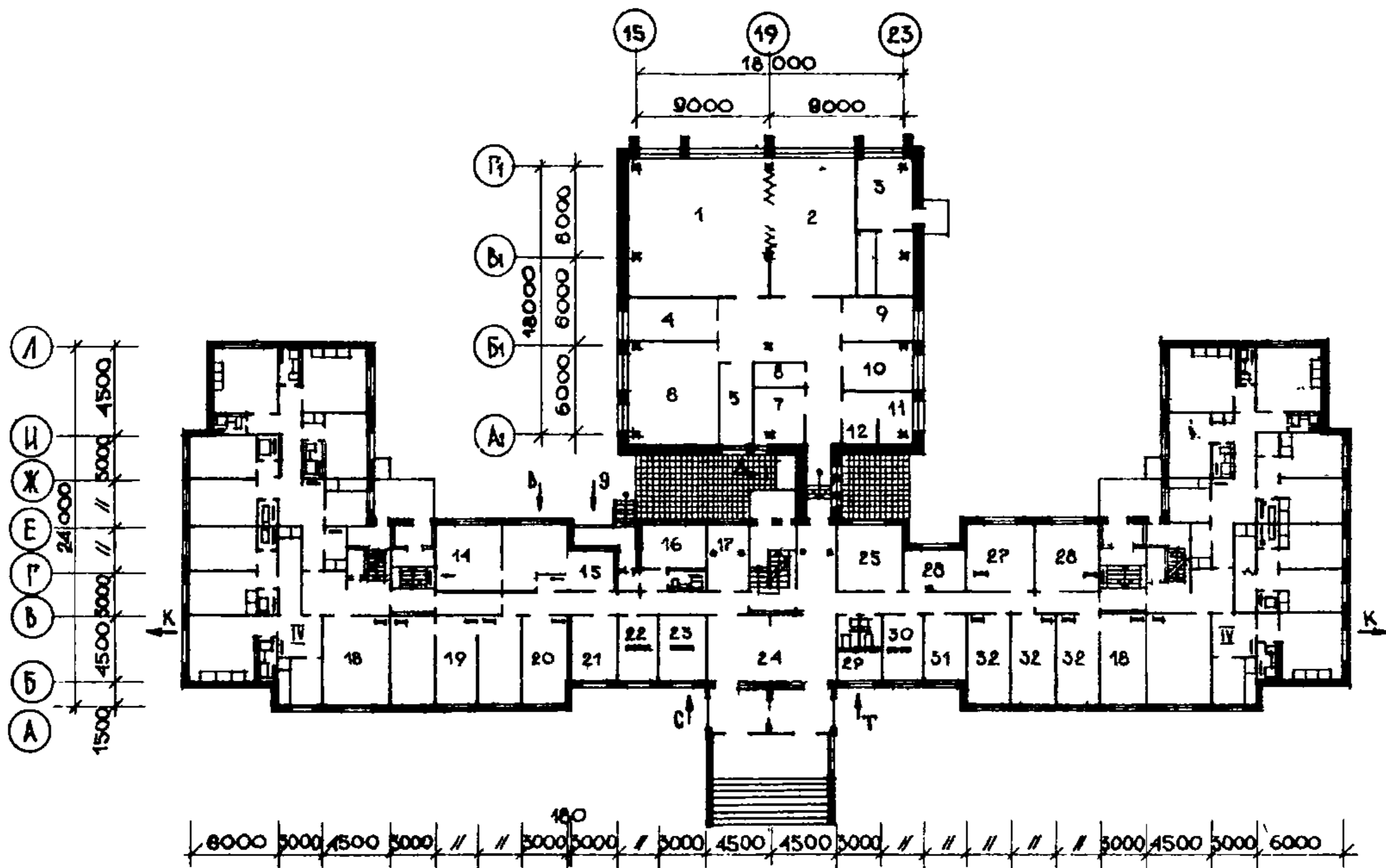


<p><b>СССР</b></p>	<p>СТРОИТЕЛЬНЫЙ КАТАЛОГ ЧАСТЬ 2 ТИПОВЫЕ ПРОЕКТЫ ПРЕДПРИЯТИЙ, ЗДАНИЙ И СООРУЖЕНИЙ</p>	<p>ТИПОВОЙ ПРОЕКТ I6I-97-56/I.2 УДК 728.2.011,265:691-413</p>
<p><b>ЦИТП</b></p>	<p>ОБЩЕЖИТИЕ 5-ЭТАЖНОЕ НА 390 МЕСТ ДЛЯ РАБОЧИХ И СЛУЖАЩИХ</p>	<p><b>ОХСО</b></p>
<p>МАЙ 1983</p>		<p>На 3-х листах На 5-ти страницах Страница I</p>

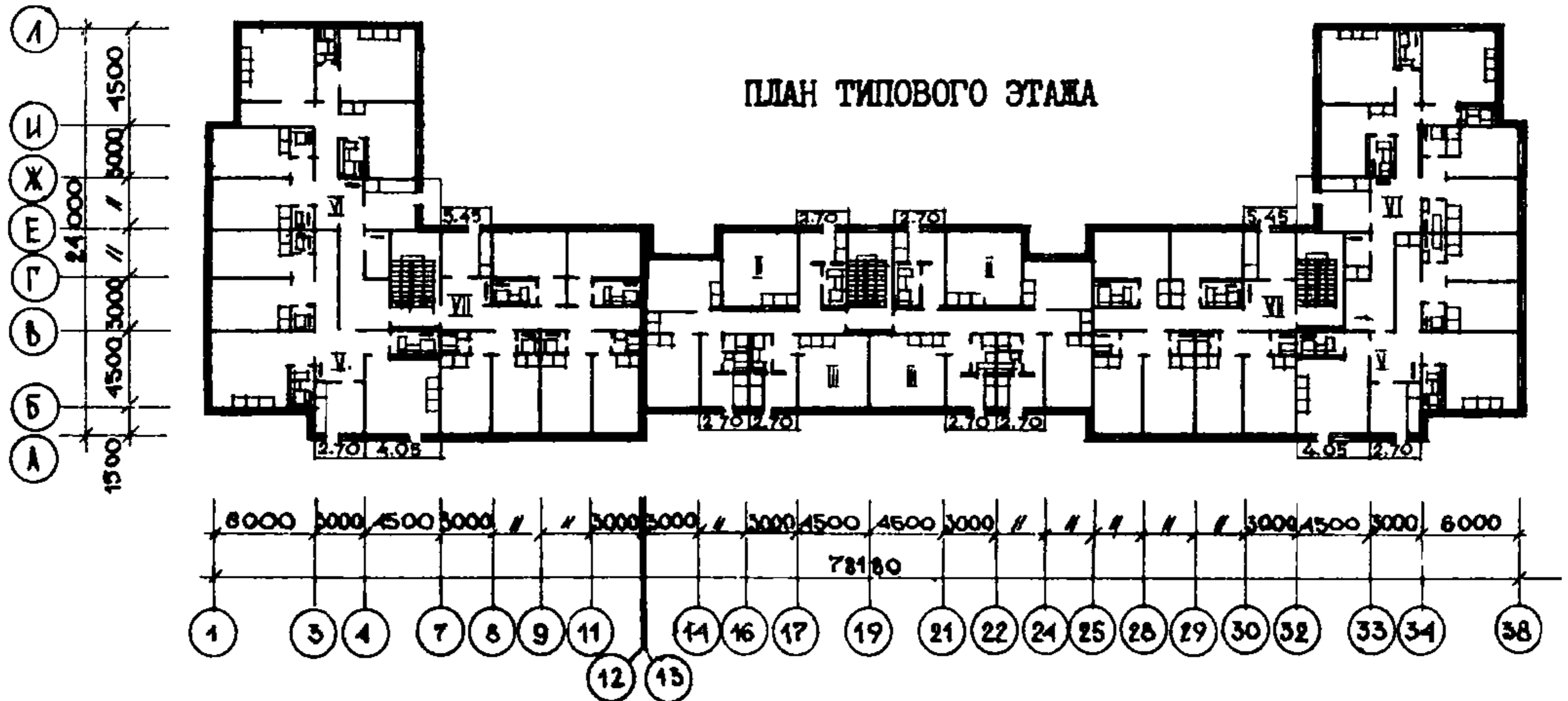
ФАСАД I-38



ПЛАН I ЭТАЖА

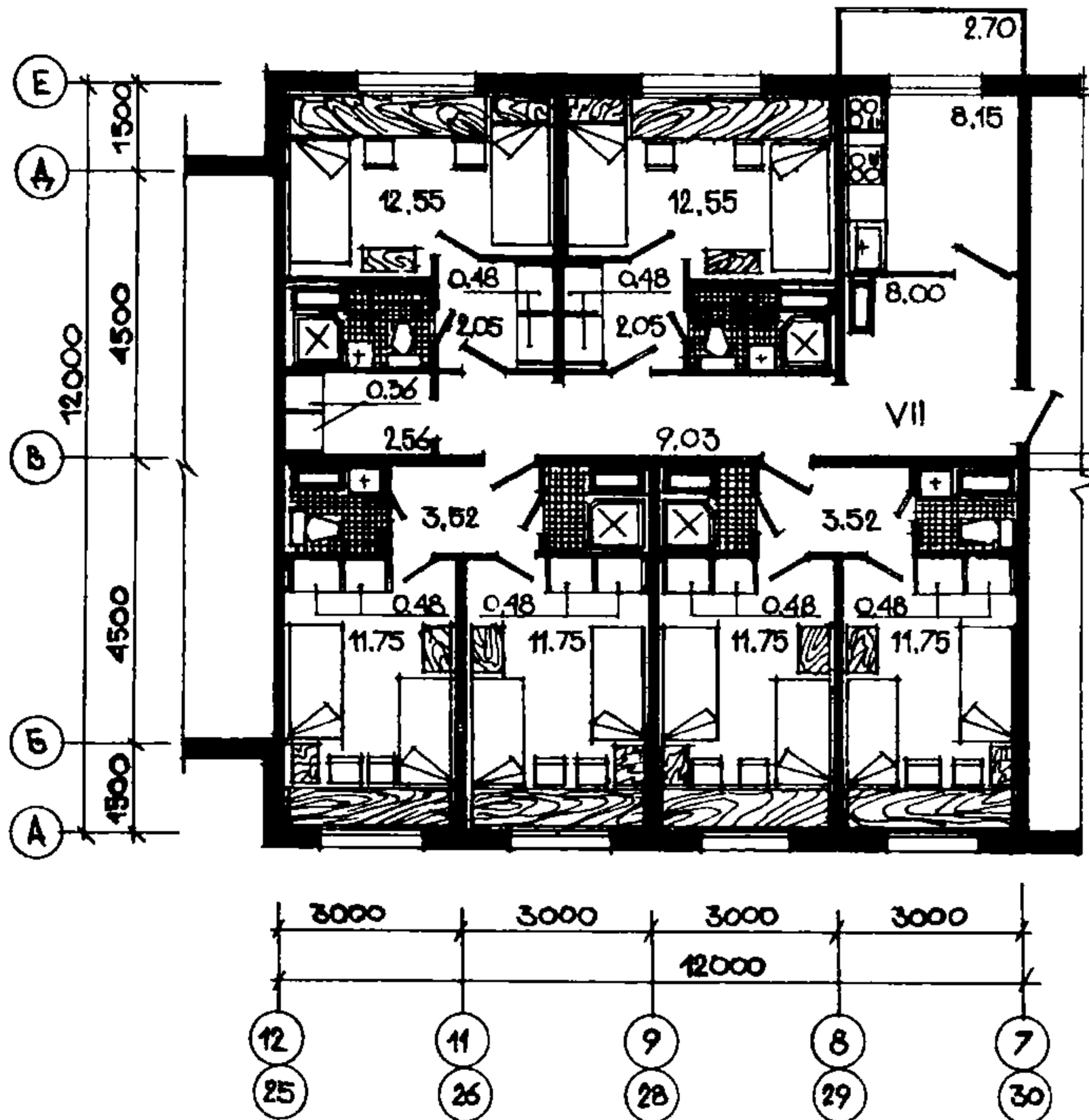


ПЛАН ТИПОВОГО ЭТАЖА

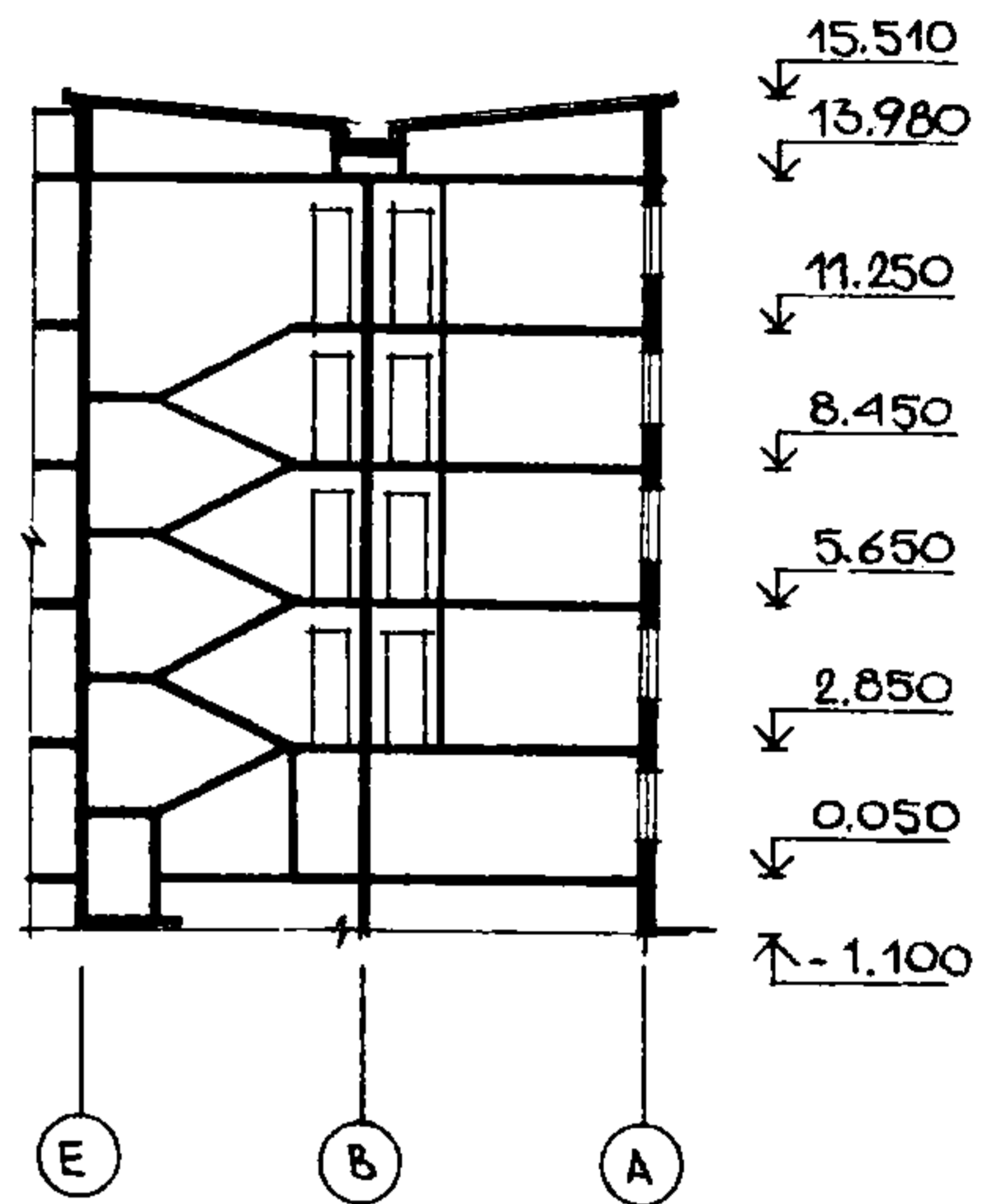


ОБЩЕЖИТИЕ 5-ЭТАЖНОЕ НА 390 МЕСТ ДЛЯ РАБОЧИХ И СЛУЖАЩИХ	ТИПОВОЙ ПРОЕКТ I6I-97-56/I.2	Лист I Страница 2
---	---------------------------------	----------------------

ПЛАН ЖИЛОЙ ЯЧЕЙКИ НА 12 ЧЕЛОВЕК



РАЗРЕЗ А-А



ЭКСПЛИКАЦИЯ ПОМЕЩЕНИЙ

Но-мер	Наименование	площадь м²	Но-мер	Наименование	площадь м²
<b>ПОМЕЩЕНИЯ ОБСЛУЖИВАНИЯ</b>			26	Фотолаборатория	12,41
I	Зал массовых мероприятий	81,44	27	Помещение для сушки одежды и обуви	18,65
2	Буфет на 32 посадочных места	51,62	28	Кладовая спортивного инвентаря	18,65
3	Подсобная буфета	14,12	29	Помещение вахтера	5,45
4	Кружковая	14,66	30	Комната воспитателя	11,79
5	Кружковая	12,93	31	Комната воспитателя	12,33
6	Зал для спортивных занятий	33,85	32	Комнаты для занятий	65,28
7	Библиотека	10,52	33	Санузлы	41,81
8	Радиоузел	5,76	34	Коридоры	78,88
9	Мастерская по ремонту обуви	13,79			
10	Химчистка	13,17			
11	Парикмахерская	12,14	Но-мер	Квартиры (тип)	кол. Площадь, м²
12	Подсобная парикмахерской	3,64			жилая общая
13	Коридоры	52,36		Жилые ячейки	
14	Постирочная	37,15	I	на 4 человека	8 23,04 44,19
15	Электрошитовая	7,78	II	на 3 человека	8 17,30 29,90
16	Изолятор	19,35	III	на 3 человека	8 17,52 30,41
17	Помещение коменданта	12,20	IV	на 7 человек	2 41,20 80,95
18	Комната отдыха	50,16	У	на 10 человек	8 58,90 105,34
19	Кладовая личных вещей	48,96	UI	на 12 человек	10 71,45 129,09
20	Кладовая чистого белья	16,32	UII	на 12 человек	8 72,10 129,14
21	Кладовая грязного белья	12,33		Средняя площадь ячейки	52 44,38 85,44
22	Мастерская слесаря и электр.	11,79			
23	Помещение коменданта	11,79			
24	Вестибюль	98,97			
25	Кладовая мебели и хозяйств.	18,92			

ОБЩЕЖИТИЕ 5-ЭТАЖНОЕ НА 390 МЕСТ ДЛЯ РАБОЧИХ И СЛУЖАЩИХ	ТИПОВОЙ ПРОЕКТ I6I-97-56/I,2	Лист 2 Страница 3
---	---------------------------------	----------------------

## D2BA СТРОИТЕЛЬНЫЕ КОНСТРУКЦИИ И ИЗДЕЛИЯ

Конструктивная схема с поперечными и продольными несущими стенами и опиранием панелей перекрытий по контуру.

Фундаменты-ленточные, сборные бетонные и ж.-б. блоки (вариант-свайные безростверковые). Серия I.112-5 вып.2,4. ГОСТ I3579-78.  
Типоразмеров-12

Фундаменты под колонны по серии ИИ-04-I вып.6  
Типоразмеров-I

Стены наружные - трехслойные керамзитобетонные панели толщ.35 см (варианты: однослойные панели толщ. 35,40 см)  
Типоразмеров-2I

Блок-обслуживания - кирпичные.

Стены внутренние - сплошные панели из тяжелого бетона толщ.16 см.  
Типоразмеров-I2

Колонны каркаса блока обслуживания по серии ИИ-04-2 вып.9  
Типоразмеров-2

Перекрытия - сплошные панели из тяжелого бетона толщиной 16 см.  
Типоразмеров-6

Покрытие блока обслуживания - плиты ж.б. с круглыми пустотами по серии ИИ-04-4. вып.25  
Типоразмеров-5

Перегородки - гипсобетонные толщ.8  
Типоразмеров-I6

Блока обслуживания - гипсобетонные по серии I.23I-I вып.1  
Типоразмеров-I6  
в санузлах - гипсобетонные толщ.6 см  
Типоразмеров-22

Лестницы - сборные ж.-б. марши и площадки.  
Типоразмеров-7

Балконы - сборные ж.-б. плиты, ограждения ж.-б.  
Типоразмеров-4

Кровля - обрешетка безрулонная ж.-б. и лотки  
Типоразмеров-I4  
Блока обслуживания - рулонная 4-х слойная

Двери наружные-деревянные входные и служебные. Серия I.136-II. Типоразмеров-4

Двери внутренние - щитовой конструкции по серии I.136-10  
Типоразмеров-8

Окна - с раздельными переплетами. Серия I.136.5-I6 ч.1,II (вариант с тройным остеклением по серии I.136.5-I7).  
Типоразмеров-I

Блока обслуживания - по серии I.236-6 (вариант - по серии I.236.5-9)  
Типоразмеров-2

Встроенное оборудование - шкафы и антресоли. Серия I.172-4

Полы - в жилых комнатах, передних, кухнях-дощатые (вариант-линолеум) в санузлах, душевых-керамическая плитка.

По блоку обслуживания - мозаичные, керамическая плитка, линолеум, цементные

Наибольшая масса монтажного элемента (водосборный лоток) - 7,10 т

J30B СКОРОСТНОЙ НАПОР ВЕТРА -  $45 \text{ кгс/м}^2$   
 $0,44 \text{ кПа}$

B2CO СТЕПЕНЬ ОГНЕСТОЙКОСТИ - вторая

N1BD РАСЧЕТНАЯ ТЕМПЕРАТУРА НАРУЖНОГО ВОЗДУХА минус  $30,40,50^\circ\text{C}$

G2DD КЛИМАТИЧЕСКИЙ ПОДРАЙОН СССР - IV

## H5UA ОТДЕЛКА

## НАРУЖНАЯ

Заводская отделка панелей наружных стен декоративным бетоном (варианты - керамической или стеклянной плиткой). Кирпичных стен каменной штукатуркой.

## ВНУТРЕННЯЯ

В жилых комнатах - клеевая окраска. Вариант оклейка обоями повышенного качества. В прочих помещениях - масляная окраска.

В санузлах, душевых, частично в кухнях - глазурованная плитка на высоту 1,8 м.

По блоку обслуживания - масляная окраска, облицовка глазурованной плиткой на высоту 1,8 м

## C3GA ИНЖЕНЕРНОЕ ОБОРУДОВАНИЕ

Водопровод-хозяйственно-питьевой и противопожарный, расчетный напор у основания стояков 24 м

Канализация - хозяйственно-бытовая в городскую сеть; водосток - внутренний с открытым выпуском в сторону оси "А"

Отопление - водяное центральное, система однотрубная с радиаторами типа "M I40 A0" (вариант - стальные штампованные типа "PCT-2") для расчетных температур минус  $30,35,40,45,50^\circ\text{C}$ . Температура теплоносителя -  $105-70^\circ\text{C}$

В блоке обслуживания - конвекторы типа "Комфорт" температура теплоносителя  $150-70^\circ\text{C}$ .

Вентиляция - приточно-вытяжная с естественным и частично механическим побуждением

Горячее водоснабжение - от внешней сети, расчетный напор у основания стояков 25 м

Электроснабжение - II категории от внешней сети, напряжение 380/220 В

Освещение связи - радиотрансляция, телевидение, телефонные вводы

Мусоропровод - с камерой на I этаже, со сменным контейнером

## C2ED ОСНАЩЕНИЕ ЗДАНИЯ

Оборудование кухонь и санузлов - электроплиты, мойки, унитазы, умывальники, душевые поддоны

J3NB ВЕС СНЕГОВОГО ПОКРОВА -  $150 \text{ кгс/м}^2$   
 $1,47 \text{ кПа}$

G1BF ОРИЕНТАЦИЯ - свободная

G2EE ИНЖЕНЕРНО-ГЕОЛОГИЧЕСКИЕ УСЛОВИЯ - обычные

ОБЩЕЖИТИЕ 5-ЭТАЖНОЕ НА 390 МЕСТ ДЛЯ РАБОЧИХ И СЛУЖАЩИХ	ТИПОВОЙ ПРОЕКТ I6I-97-56/I.2	Лист 2 Страница 4
---	---------------------------------	----------------------

Наименование		Всего На I м2 приведен- ной общей площади		Наименование		Всего На I м2 приведен- ной общей площади			
V1IA	СТОИМОСТЬ			V4KA	ЭКСПЛУАТАЦИОННЫЕ ПОКАЗАТЕЛИ				
V1IB	Общая сметная стоимость	тыс. руб.	645	0,127	Расход				
	в том числе:								
V1IL	строительно-монтажных работ	то же	566	0,113	V4KH	воды холодной	л/с	1,40	-
V1IO	оборудования	"	79	-		горячей	"	1,61	-
V1IV	общая на I место	руб.	1654	-	V4KI	Канализационные стоки	"	4,39	-
V1JA	ТРУДОЕМКОСТЬ				V4KN	Тепла	ккал/ч кВт	559960	-
V1JF	Построечные трудовые затраты	чел.-дн.	10181	2,01		в том числе:		649,5	-
V1KA	РАСХОДЫ					на отопление	"	287800	-
V1KB	Расход строительных материалов					на вентиляцию	"	333,8	-
	Цемент	т	1166	0,23		на горячее водоснабжение	"	22160	-
	Цемент, приведенный к марке М-400	"	1155(113)	0,23			"	25,7	-
	в том числе:					на горячее водоснабжение	"	250000	-
	на сборные изделия	"	1042	0,21	V4KK	Тепла на отопление I м2 общей площади	"	290,0	-
	Сталь	"	110(15)	0,0217		Потребная электрическая мощность	кВт	254,9	-
	Сталь, приведенная к классу А-I и С38/23	"	139	0,0274		Эксплуатационные затраты	руб/год	39737	7,85
	в том числе:				G3NB	ТЕХНИЧЕСКИЕ ХАРАКТЕРИСТИКИ			
	на сборные изделия	"	125	-		Объем строительный	м3	18558	3,67
	Бетон и железобетон	м3	3738	0,74		в том числе			
	в том числе:					подземной части	"	1349	-
	монолитный тяжелый	"	160	-	G3OC	Площадь застройки	м2	1640	-
	сборный тяжелый	"	2309	-		в том числе			
	легкий	"	1269	-	G3OI	блока обслуживания	"	403	-
	Лесоматериалы	"	289	-		Приведенная общая	"	5062	-
	Лесоматериалы, приведенные к круглому лесу	м3	434(227)	0,09	G3OB	Общая	"	5021	-
	Масса конструкций и материалов	т	10428	2,06		в том числе			
	Масса надземной части (от низа перекрытия технического подполья)	"	9517	1,88	G3OK	блока обслуживания	"	334	-
						жилая	"	2308	0,46
						Летних помещений	"	162	-

#### ДОПОЛНИТЕЛЬНЫЕ ДАННЫЕ

Конструкции общежития запроектированы из керамзитобетона и железобетона. Рабочие чертежи форм для изделий заводского изготовления разрабатываются институтом СибЗНИИЭП. Показатели приведены для условий строительства при расчетной температуре минус 30°C, с ленточными фундаментами и трехслойными панелями наружных стен. Сметы составлены в ценах I территориального района в соответствии с п.7.29 дополнения к СН 40I-69. Расчетный показатель I м2 приведенной общей площади. Прочие затраты включены в стоимость строительно-монтажных работ. Проект разработан взамен типового проекта I6I-97-56/I.

ОБЩЕЖИТИЕ 5-ЭТАЖНОЕ НА 390 МЕСТ ДЛЯ РАБОЧИХ И СЛУЖАЩИХ	ТИПОВОЙ ПРОЕКТ I6I-97-56/I.2	Лист 3 Страница 5
---	---------------------------------	----------------------

## В7БА СОСТАВ ПРОЕКТНОЙ ДОКУМЕНТАЦИИ

P0	Общая часть Архитектурно-строительная часть жилого блока ниже отм.0,000	P9.1-1	Изделия бетонные и железобетонные
PI.0-1	Свайное основание	P9.1-2	Изделия бетонные и железобетонные
PI.0-3	Ленточные фундаменты	P9.2-1	Наружные стеновые панели однослойные
PI.1-1	Архитектурно-строительная часть жилого блока выше отм.0,000	Выпуск 0-1	Общие материалы и унифицированные детали панелей
PI.1-2	Архитектурно-строительная и технологическая часть блока обслуживания	Выпуск 1-1	Наружные стеновые панели однослойные толщиной 350,400 мм
P2.1-1	Отопление и вентиляция	Выпуск 2-1	Арматурные изделия и закладные детали
P3.1-1	Водоснабжение и канализация	P9.2-2	Наружные стеновые панели трехслойные керамзитобетонные
P5.1-1	Электроосвещение	Выпуск 0-1	Общие материалы и унифицированные детали панелей
P5.2-1	Силовое электрооборудование и автоматизация сантехустройств	Выпуск 1-1	Наружные стеновые панели трехслойные керамзитобетонные толщиной 350 мм
P6.1-1	Связь и сигнализация	Выпуск 2-1	Арматурные изделия и закладные детали
P7.1-1	Сметы	P9.2-4	Цокольные панели наружных стен однослойные, толщиной 300 мм
P8.1-1	Узлы монтажные для однослойных и трехслойных керамзитобетонных панелей	P9.2-5	Цокольные панели наружных стен однослойные, толщиной 350 мм
P8.2-1	Узлы общестроительные и архитектурных решений	P9.2-7	Опорные и парапетные панели
P8.2-3	Узлы внутренних стен и перекрытий	P9.3-1	Панели внутренних стен
P8.2-4	Узлы кровли	P9.4-1	Панели перекрытий
P8.2-5	Детали входов и узлы для свайных фундаментов	P9.5-1	Изделия сборной железобетонной кровли
P8.2-6	Детали входов для ленточных фундаментов	P9.6-1	Деревянные изделия. Встроенные шкафы и антресоли
		P9.7-1	Деревянные изделия
		P9.8-1	Металлические изделия Анкерные и монтажные петли, закладные детали
		P9.8-2	Металлические изделия и накладки
		P9.9-1	Гипсобетонные перегородки
		P9.10-1	Изделия заводского изготовления.

Объем проектных материалов, приведенных к формату II- 4416 форматок  
в том числе изделий заводского изготовления - 3418 форматок

В7БА АВТОР ПРОЕКТА	СибЗНИИЭП, 630078, Новосибирск-78, Пермитина, 24
В7БА УТВЕРЖДЕН	Утвержден Госгражданстроем 10 февраля 1978г, письмо № 03-3-390 Введен в действие СибЗНИИЭП, приказ № 80 от 31 мая 1982 г.
В7КА ПОСТАВЩИК	НФЦИП, 630064, Новосибирск-64, пр.К.Маркса, I

Инв. №

Катал.л. №047613

К. А. Черепкова

Гл. арх. автор  
проекта

В. П. Зонов

Гл. инженер  
института