

<p>СССР</p>	<p>СТРОИТЕЛЬНЫЙ КАТАЛОГ ЧАСТЬ 2 ТИПОВЫЕ ПРОЕКТЫ ПРЕДПРИЯТИЙ, ЗДАНИЙ И СООРУЖЕНИЙ</p>	<p>ЗОНАЛЬНОЕ ТИПОВОЕ ПРОЕКТНОЕ РЕШЕНИЕ 83-054.86 УДК 728.2.011:001.2</p>
<p>ЦИТП</p>	<p>БЛОК-ВСТАВКИ 9-ЭТАЖНЫЕ ПОВОРОТНЫЕ С ВНЕШНИМ И ВНУТРЕННИМ УГЛАМИ 135° К БЛОК-СЕКЦИЯМ 83-014/1.2, 83-015/1.2; 83-016/1.2; 83-029/1.2</p>	<p>ДХСН</p>
<p>СЕНТЯБРЬ 1986</p>	<p>ДЛЯ СТРОИТЕЛЬСТВА В гг. ТУЛА, РЯЗАНЬ, КАЛУГА, СТЕРЛИТОМАК, НОВОМОСКОВСК</p>	<p>На 2-х листах На 3-х страницах Страница I</p>

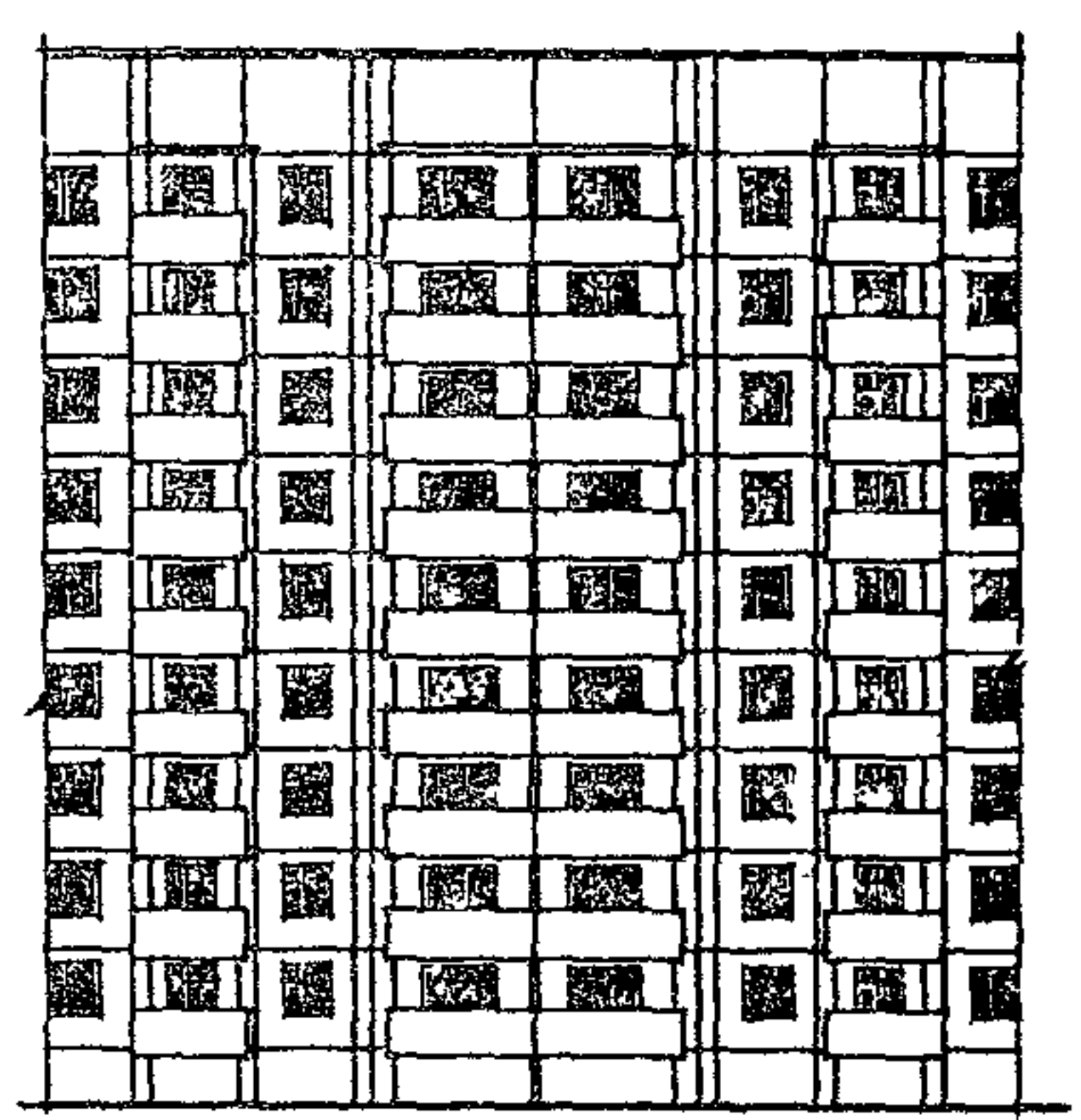
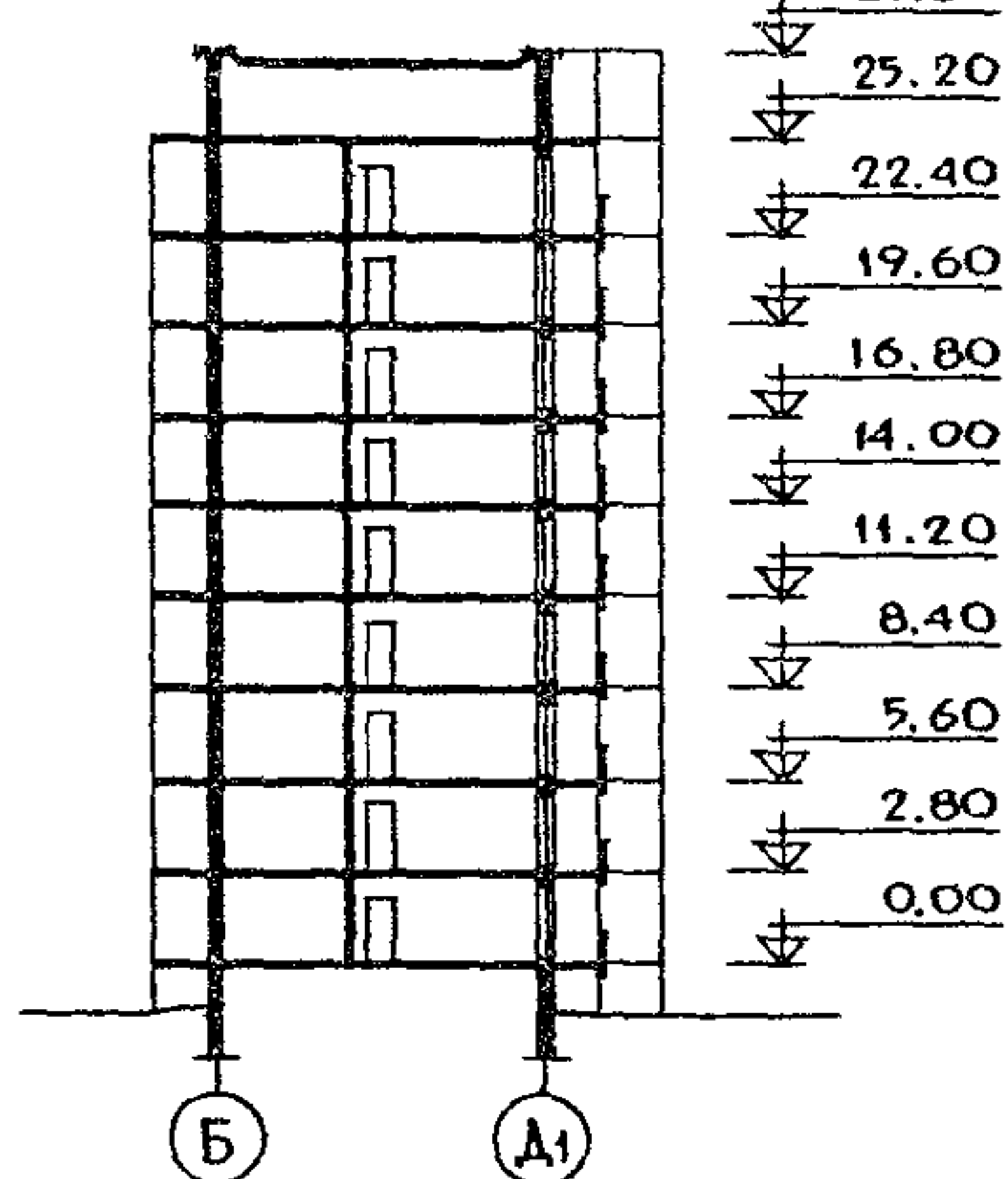
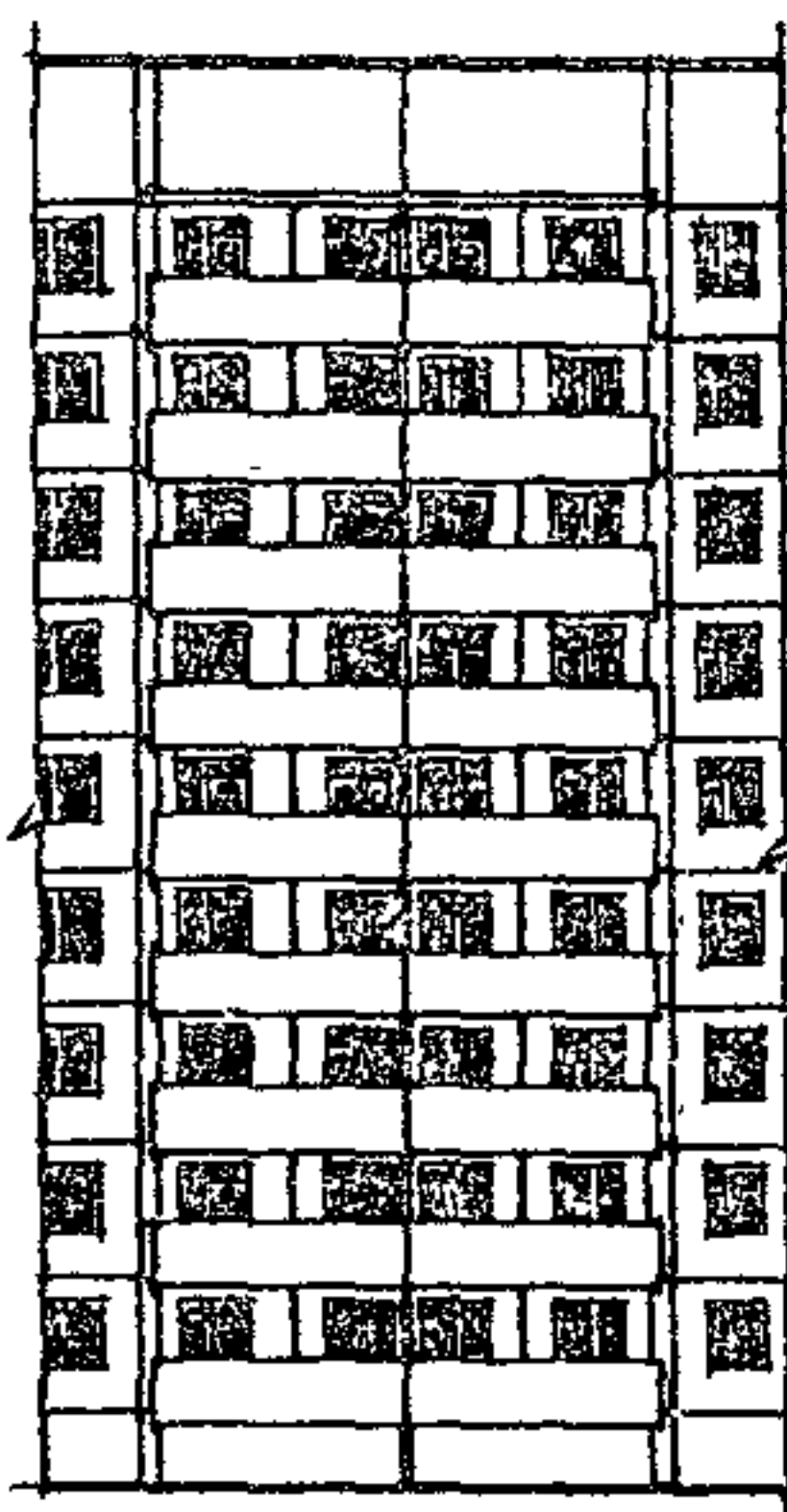
БВ9-1
БЛОК-ВСТАВКА 9-ЭТАЖНАЯ
ПОВОРОТНАЯ С ВНЕШНИМ
УГЛОМ 135°

БВ9-2
БЛОК-ВСТАВКА 9-ЭТАЖНАЯ
ПОВОРОТНАЯ С ВНУТРЕННИМ
УГЛОМ 135°

ФАСАД ПО ОСИ А

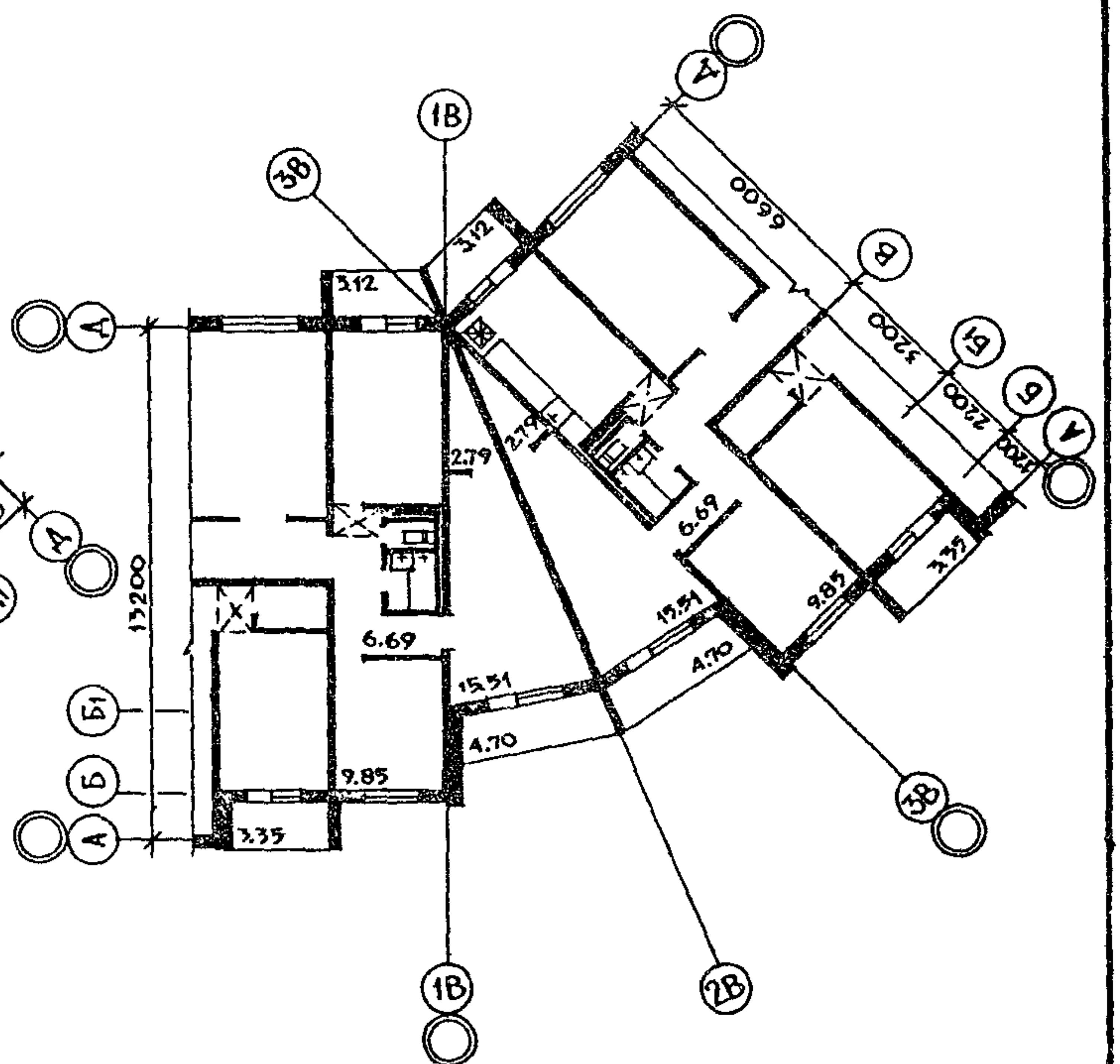
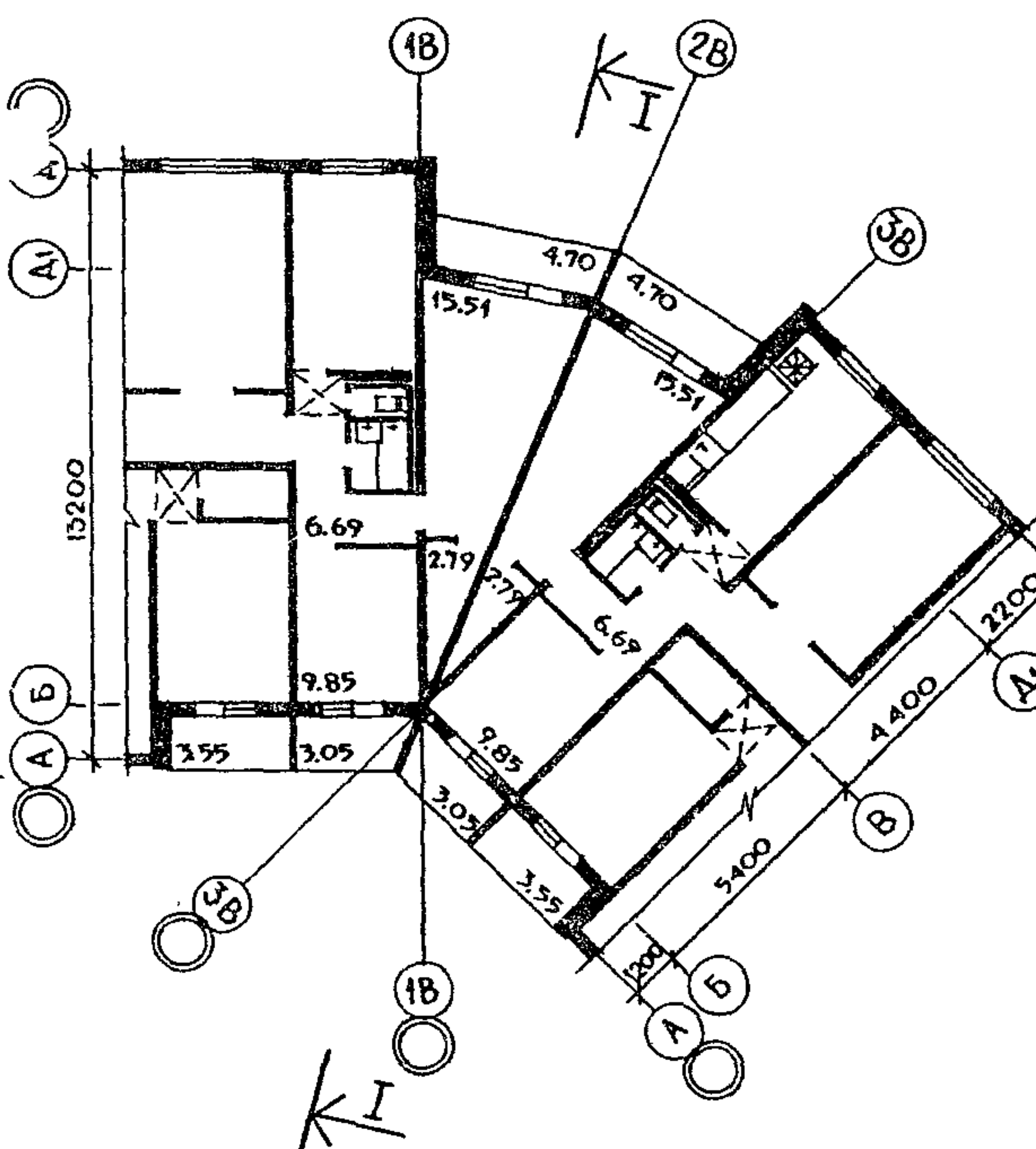
РАЗРЕЗ I-I

ФАСАД ПО ОСИ А



ПЛАН ТИПОВОГО ЭТАЖА

ПЛАН ТИПОВОГО ЭТАЖА



БЛОК-ВСТАВКИ 9-ЭТАЖНЫЕ ПОВОРОТНЫЕ С ВНЕШНИМ И ВНУТРЕННИМ
УГЛАМИ 135° К БЛОК-СЕКЦИЯМ 83-014/1.2; 83-015/1.2; 83-016/1.2;
83-029/1.2 ДЛЯ СТРОИТЕЛЬСТВА В гг. ТУЛА, РЯЗАНЬ, КАЛУГА,
СТЕРЛИТОМАК, НОВОМОСКОВСК

ЗОНАЛЬНОЕ
ТИПОВОЕ ПРО-
ЕКТНОЕ РЕШЕНИЕ
83-054.86

Лист 2
Страница 3

ДОПОЛНИТЕЛЬНЫЕ ДАННЫЕ

Показатели приведены при первом варианте фасадов для условий строительства при расчетной температуре наружного воздуха минус 30°C, при толщине наружных стен 350 мм.

В общей сметной стоимости не учтен раздел проекта - отопление, который выполняется при привязке жилого дома. Смета составлена в нормах и ценах 1984 г. для I территориального района в соответствии с СН 227-82.

В7ЕА СОСТАВ ПРОЕКТНОЙ ДОКУМЕНТАЦИИ

83-УАС.2-I выпуск I	Элементы блокировок. Архитектурно-строительные решения 9-этажных блок-вставок с внешним (БВ9-1) и внутренним (БВ9-2) углами 135° для блок-секций 83-014/1.2; 83-015/1.2; 83-016/1.2, 83-029/1.2.
83-УЭО.2-I 83-УУС.2-I выпуск I	Элементы блокировок. Решения электрооборудования и устройств связи 9-этажных блок-вставок с внешним (БВ9-1) и внутренним (БВ9-2) углами 135° для блок-секций 83-014/1.2, 83-015/1.2, 83-016/1.2, 83-029/1.2
83-МП.4-I 83-МП.4-2 выпуск I	Материалы для проектирования. Отопление и вентиляция, водопровод, канализация, газопровод 9-этажных блок-вставок с внешним (БВ9-1) и внутренним (БВ9-2) углами 135° для блок-секции 83-014/1.2, 83-015/1.2, 83-016/1.2, 83-029/1.2
СМ2.2. Выпуск I.	Сметная документация
83-БВ.ВМ1 выпуск I	Ведомости потребности в материалах. 9-этажные блок-вставки с внешним (БВ9-1) и внутренним (БВ9-2) углами 135° для блок-секций 83-014/1.2; 83-015/1.2; 83-016/1.2; 83-029/1.2.
Часть IO	Изделия заводского изготовления
Раздел IO.II-24	Дополнительные промышленные изделия к 5-9-этажным блок-вставкам с внешним и внутренним углами 135° (БВ5-1; БВ5-2, БВ9-1, БВ9-2)
СЦ1. Выпуск 7	Сметные цены на промышленные изделия

Объем проектных материалов, приведенных к формату А4 - 558 форматок, в том числе изделий заводского изготовления - 208 форматок.

В7ВА АВТОР ПРОЕКТА	ЦНИИЭП жилища, Москва, И-434, Дмитровское шоссе, 9, корп."Б"
В7НА УТВЕРЖДЕНИЕ	Утвержден Госгражданстроем 29 июля 1985 г., приказ № 215 Введен в действие ЦНИИЭП жилища, приказ № 453 от 21 августа 1985 г.
В7КА ПОСТАВЩИК	ЦНИИЭП жилища, Москва, И-434, Дмитровское шоссе, 9, корп."Б".

Б.А.Кравченко

Кравченко

Л.И.Голубкова

Голубкова

Гл. инженер проекта

В.М.Острецов

проектных работ