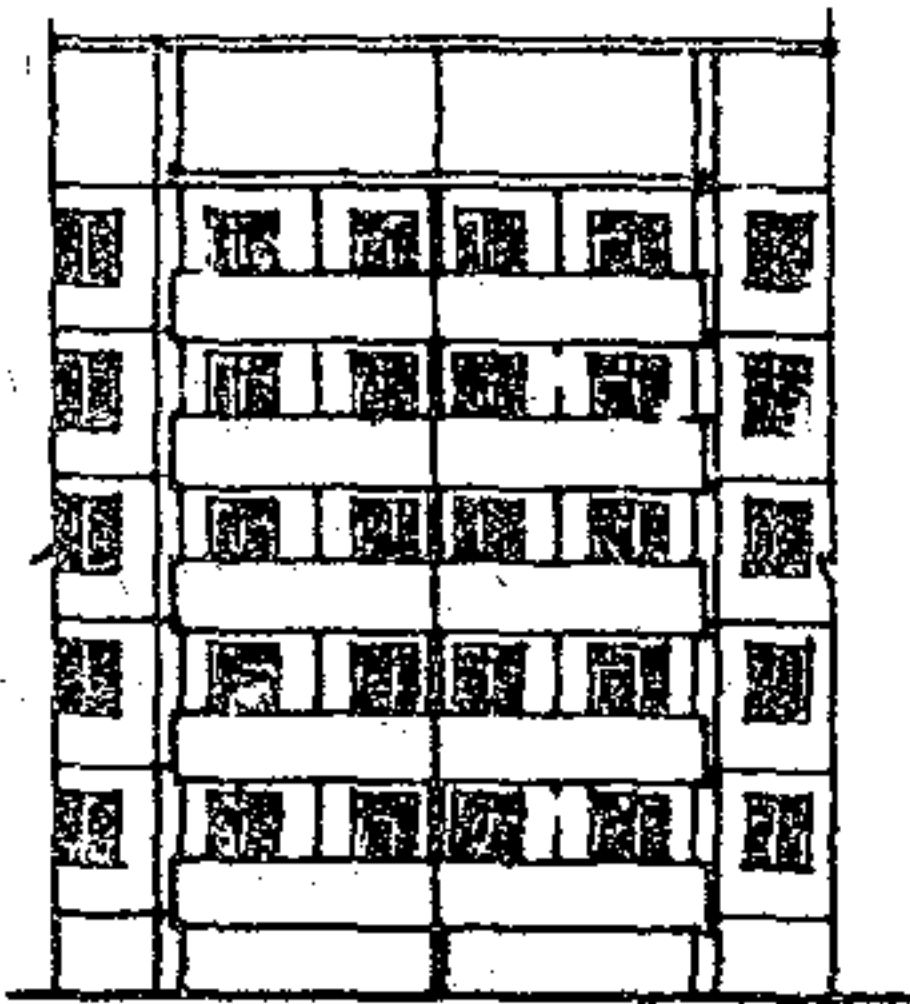


<p>СССР</p>	<p>СТРОИТЕЛЬНЫЙ КАТАЛОГ ЧАСТЬ 2 ТИПОВЫЕ ПРОЕКТЫ ПРЕДПРИЯТИЙ, ЗДАНИЙ И СООРУЖЕНИЙ</p>	<p>ЗОНАЛЬНОЕ ТИПОВОЕ ПРОЕКТНОЕ РЕШЕНИЕ 83-053.86 УДК 728.2.011.001.2</p>
<p>ЦИТП</p>	<p>БЛОК-ВСТАВКИ 5-ЭТАЖНЫЕ ПОВОРОТНЫЕ С ВНЕШНИМ И ВНУТРЕННИМ УГЛАМИ 135° К БЛОК-СЕКЦИЯМ 83-042/1.2, 83-043/1.2, 83-044/1.2</p>	<p>ОХСН</p>
<p>СЕНТЯБРЬ 1986</p>	<p>ДЛЯ СТРОИТЕЛЬСТВА В гг. ТУЛА, РЯЗАНЬ, КАЛУГА, СТЕРЛИТОМАК, НОВОМОСКОВСК</p>	<p>На 2-х листах На 3-х страницах Страница I</p>

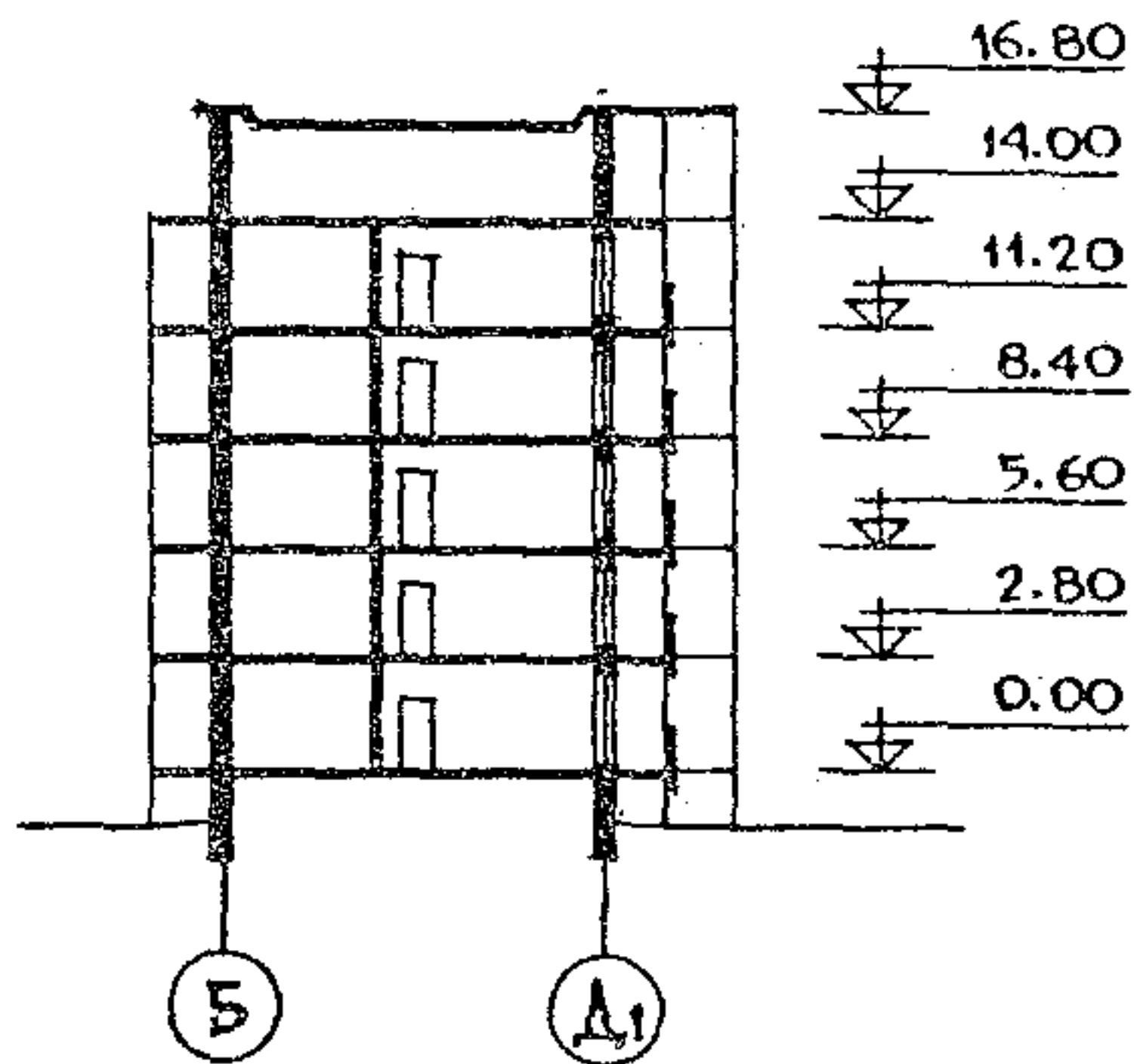
БВ5-1
БЛОК-ВСТАВКА 5-ЭТАЖНАЯ
ПОВОРОТНАЯ С ВНЕШНИМ
УГЛОМ 135°

БВ5-2
БЛОК-ВСТАВКА 5-ЭТАЖНАЯ
ПОВОРОТНАЯ С ВНУТРЕННИМ
УГЛОМ 135°

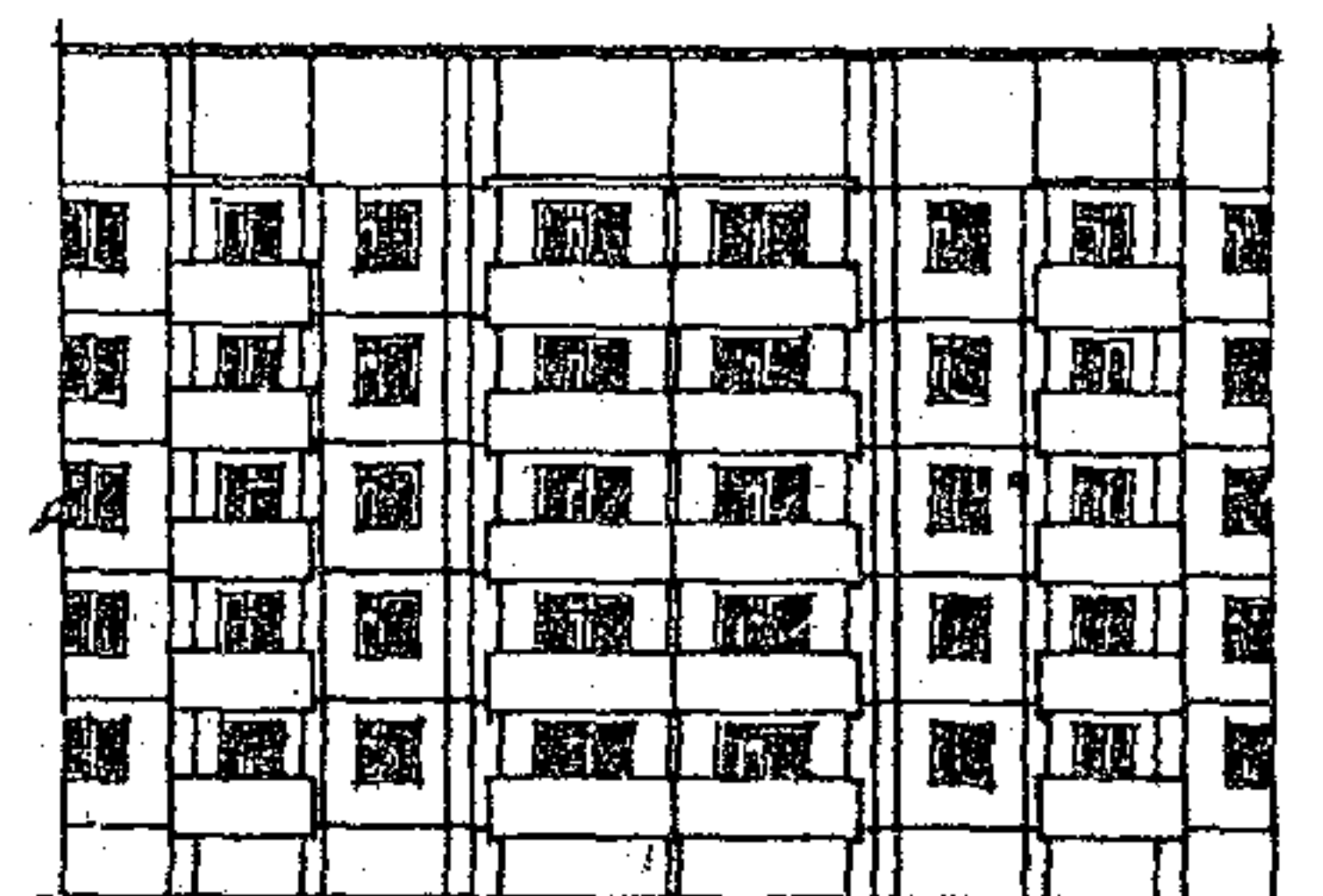
ФАСАД ПО ОСИ А



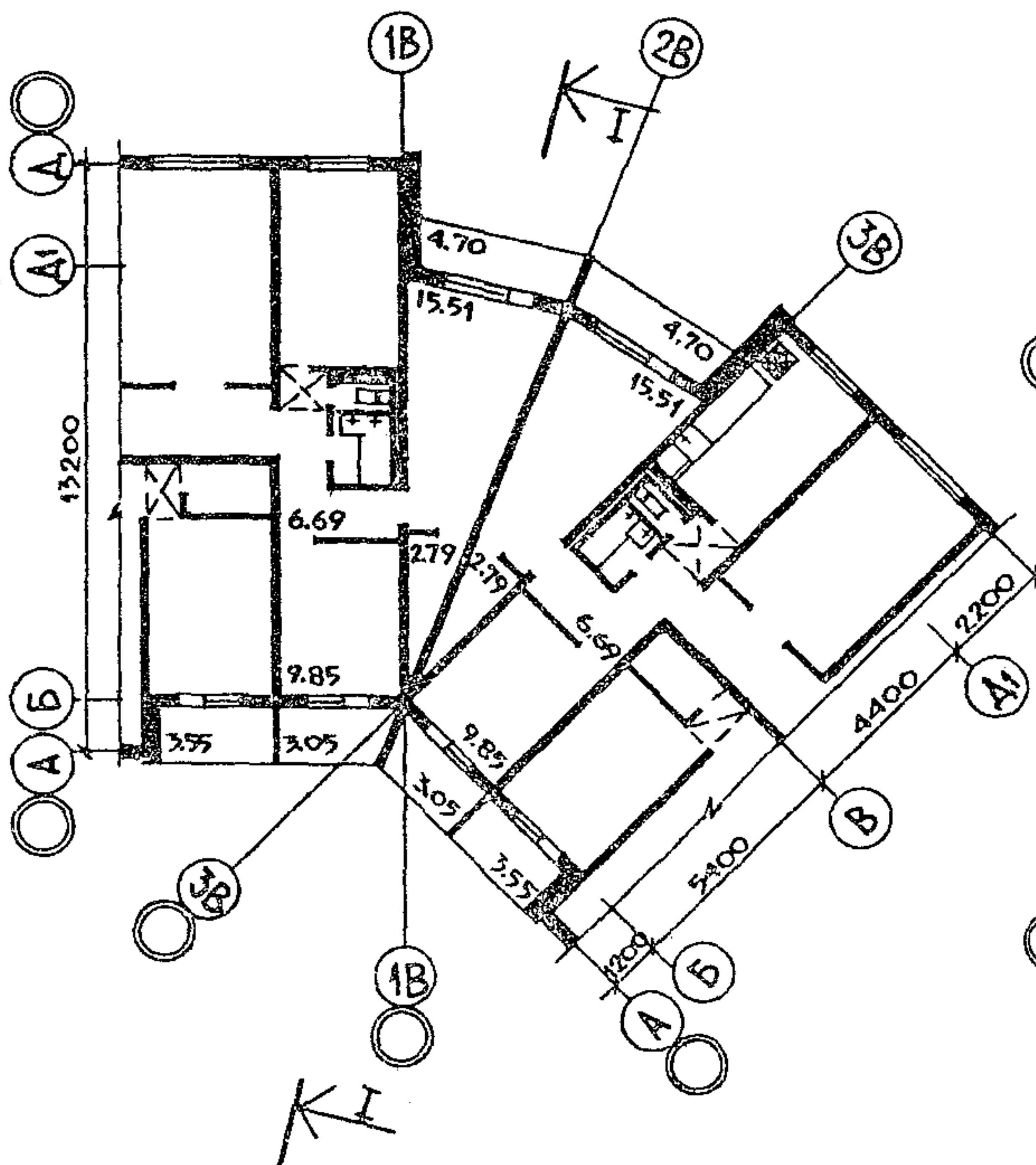
РАЗРЕЗ I-I



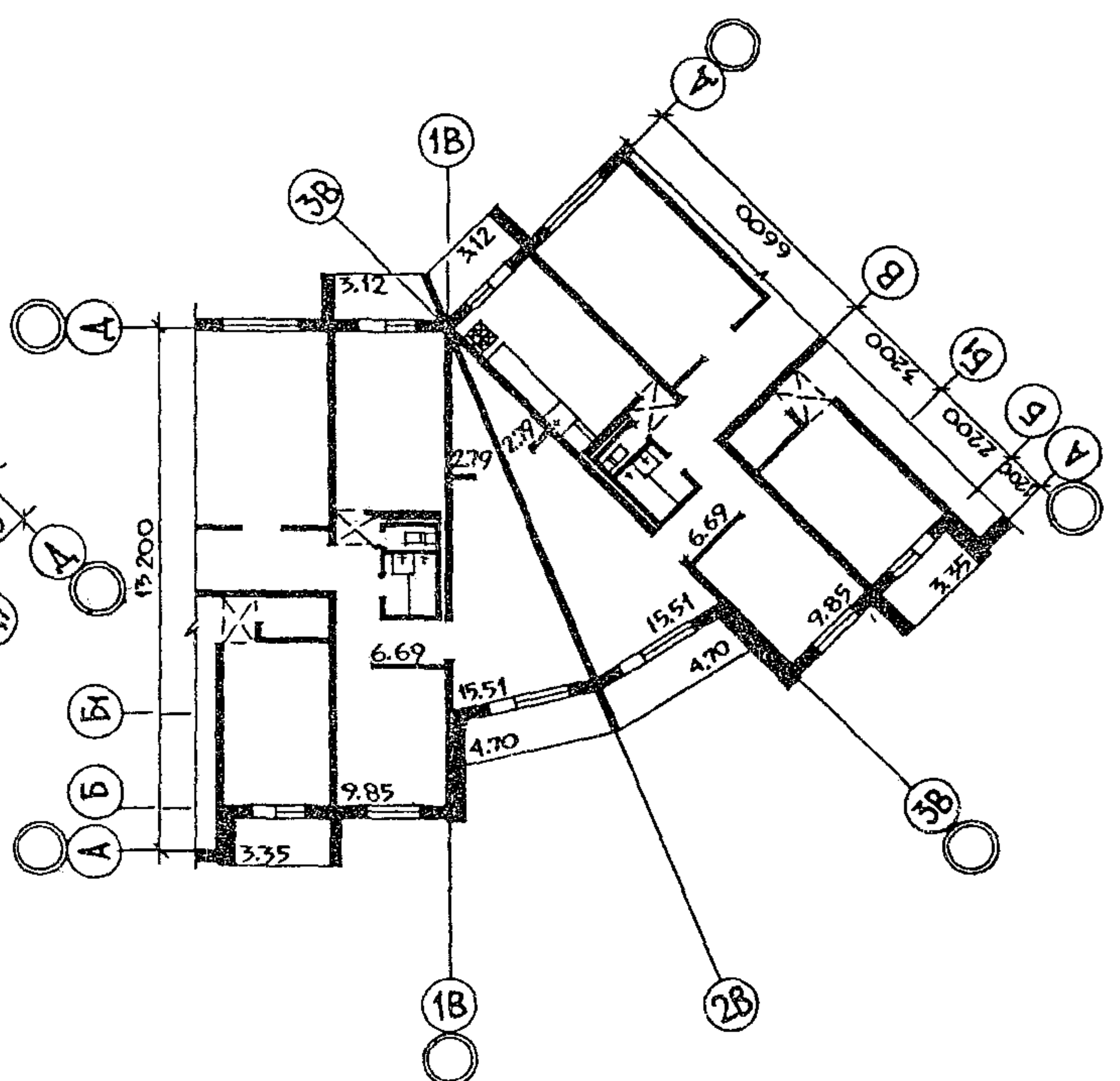
ФАСАД ПО ОСИ А



ПЛАН ТИПОВОГО ЭТАЖА



ПЛАН ТИПОВОГО ЭТАЖА



БЛОК-ВСТАВКИ 5-ЭТАЖНЫЕ ПОВОРОТНЫЕ С ВНЕШНИМ И ВНУТРЕННИМ УГЛАМИ 135° К БЛОК-СЕКЦИЯМ 83-042/1.2; 83-043/1.2; 83-044/1.2 ДЛЯ СТРОИТЕЛЬСТВА В гг. ТУЛА, РЯЗАНЬ, КАЛУГА, СТЕРЛИТОМАК, НОВОМОСКОВСК	ЗОНАЛЬНОЕ ТИПОВОЕ ПРОЕКТНОЕ РЕШЕНИЕ 83-053.86	Лист I Страница 2
--	--	----------------------

D1AA ТЕХНИЧЕСКАЯ ХАРАКТЕРИСТИКА

5-этажные поворотные блок-вставки с внешним (БВ5-1) и внутренним (БВ5-2) углами 135° разработаны в виде общесерийной проектной документации, как элементы блокировок для 5-этажных блок-секций серии 83. Планировочные решения блок-вставок с внешним и внутренним углами поворота унифицированы. С поворотными блок-вставками могут блокироваться 5-этажные блок-секции: слева 83-042/1.2 и 83-043/1.2; справа 83-042/1.2 и 83-044/1.2.

В проектах 5-этажных блок-вставок заложены такие же строительные конструкции, отделка наружная и внутренняя, инженерное оборудование, варианты фасадов, как в проектах 5-этажных блок-секций серии.

J30B	СКОРОСТНОЙ НАПОР ВЕТРА - $\frac{45 \text{ кгс/м}^2}{0,44 \text{ кПа}}$	J30B	ВЕС СНЕГОВОГО ПОКРОВА - $\frac{150 \text{ кгс/м}^2}{1,47 \text{ кПа}}$
R2CO	СТЕПЕНЬ ОГНЕСТОЙКОСТИ - вторая	G1BF	ОРИЕНТАЦИЯ - ограниченная
N1BD	РАСЧЕТНАЯ ТЕМПЕРАТУРА НАРУЖНОГО ВОЗДУХА - минус 25, 30 (основной вариант), 35, 40°C	G2EE	ИНЖЕНЕРНО-ГЕОЛОГИЧЕСКИЕ УСЛОВИЯ - обычные
G2DD	КЛИМАТИЧЕСКИЕ РАЙОНЫ И ПОДРАЙОН СССР - П, III и IV		

C2BA УКАЗАНИЯ ПО ПРИМЕНЕНИЮ

При разработке проекта привязки жилого дома в зависимости от местоположения, конфигурации в плане здания, ориентации и т.д. выбираются соответствующие поворотные элементы блокировки. При этом технические показатели блок-вставок складываются с показателями других элементов здания.

Наименование	Единица измерения	БВ 5-1		БВ 5-2		
		Всего	На 1 м2 приведенной общей площади	Всего	На 1 м2 приведенной общей площади	
V1IA	СТОИМОСТЬ					
V1IB	Общая сметная стоимость	тыс.руб.	41,19	0,172	44,80	0,191
	в том числе					
V1IL	Строительно-монтажных работ	"	41,19	0,172	44,80	0,191
V1JA	ТРУДОЕМКОСТЬ					
V1JF	Построечные трудовые затраты	чел.-дней	280,21	1,17	299,71	1,28
V1KA	РАСХОДЫ					
V1KB	Расход строительных материалов					
	Сталь	т	9,82	0,041	9,83	0,042
	Сталь, приведенная к классам А1 и С38/23	"	12,93	0,054	12,41	0,053
	Бетон сборный	м ³	335,3	1,40	379,32	1,62
	ТЕХНИЧЕСКИЕ ХАРАКТЕРИСТИКИ					
G3NB	Объем строительный	м ³	674,8	2,81	674,8	2,88
	ПЛОЩАДЬ					
G30C	застройки	м2	37,65	-	37,65	-
G30L	приведенная общая	"	239,5	-	234,15	-
G30B	общая	"	183,00	-	183,0	-
G30K	жилая	"	155,10	0,65	155,10	0,66
	летних помещений	"	113,00	-	111,70	-

БЛОК-ВСТАВКИ 5-ЭТАЖНЫЕ ПОВОРОТНЫЕ С ВНЕШНИМ И ВНУТРЕННИМ
УГЛАМИ 135° К БЛОК-СЕКЦИЯМ 83-042/1.2; 83-043/1.2; 83-044/1.2
ДЛЯ СТРОИТЕЛЬСТВА В гг. ТУЛА, РЯЗАНЬ, КАЛУГА, СТЕРЛИТОМАК,
НОВОМОСКОВСК

ЗОНАЛЬНОЕ
ТИПОВОЕ ПРОЕКТ-
НОЕ РЕШЕНИЕ
83-053.86

Лист 2
Страница 3

ДОПОЛНИТЕЛЬНЫЕ ДАННЫЕ

Показатели приведены при первом варианте фасадов для условий строительства при расчетной температуре наружного воздуха минус 30°С, при толщине наружных стен 350 мм.

В общей сметной стоимости не учтен раздел проекта - отопление, который выполняется при привязке жилого дома. Смета составлена в нормах и ценах 1984 г. для I территориального района в соответствии с СН 227-82.

ВУБА СОСТАВ ПРОЕКТНОЙ ДОКУМЕНТАЦИИ

- 83-УАС.3-1
Выпуск I Элементы блокировок. Архитектурно-строительные решения 5-этажных блок-вставок с внешним (БВ5-1) и внутренним (БВ5-2) углами 135° для блок-секций 83-042/1.2, 83-043/1.2, 83-044/1.2
- 83-УЭО.3-1
83-УУС.3-1
Выпуск I Элементы блокировок. Решения электрооборудования и устройств связи 5-этажных блок-вставок с внешним (БВ5-1) и внутренним (БВ5-2) углами 135° для блок-секций 83-042/1.2, 83-043/1.2, 83-044/1.2
- 83-МП.3-1
83-МП.3-2
Выпуск I Материалы для проектирования. Отопление и вентиляция, водопровод, канализация, газопровод 5-этажных блок-вставок с внешним (БВ5-1) и внутренним (БВ5-2) углами 135° для блок-секций 83-042/1.2, 83-043/1.2, 83-044/1.2
- СМ 1.2. Выпуск I. Сметная документация
- 83-БВ.ВМ 2
Выпуск I Ведомости потребности в материалах. 5-этажные блок-вставки с внешним (БВ5-1) и внутренним (БВ5-2) углами 135° для блок-секций 83-042/1.2, 83-043/1.2, 83-044/1.2
- Часть 10 Изделия заводского изготовления
- Раздел 10.11-24 Дополнительные промышленные изделия к 5-9-этажным блок-вставкам с внешним и внутренним углами 135° (БВ5-1, БВ5-2, БВ9-1, БВ9-2)
- СЦ I. Выпуск 7. Сметные цены на промышленные изделия.

Объем проектных материалов, приведенных к формату А4 - 5С2 форматки в том числе изделий заводского изготовления - 208 форматок.

- ВУБА АВТОР ПРОЕКТА ЦНИИЭП жилища, Москва, И-434, Дмитровское шоссе, 9, корп."Б"
- ВУНА УТВЕРЖДЕНИЕ Утвержден Госгражданстроем 29 июля 1985 г., приказ № 215.
Введен в действие ЦНИИЭП жилища, приказ № 453 от 21 августа 1985 г.
- ВУКА ПОСТАВЩИК ЦНИИЭП жилища, Москва, И-434, Дмитровское шоссе, 9, корп."Б".

Катал.л. № 054552

Б.А.Кравченко

Науч.отдела смет, ТЭР и ПОС

И.С.Клибнев

Гл.архитектор проекта

В.М.Острецов

Руководитель отделения проектных работ

Л.И.Голубкова

Гл.инженер проекта