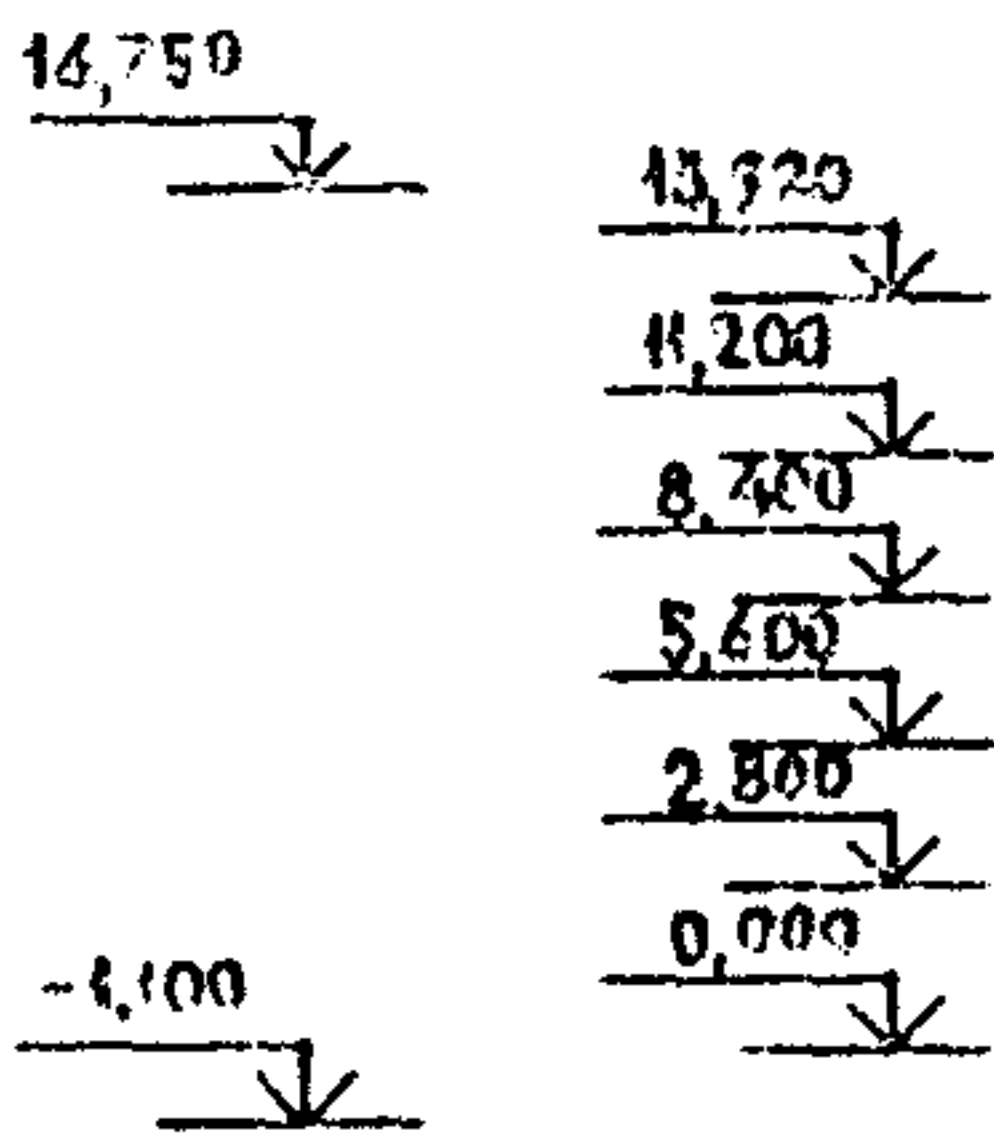
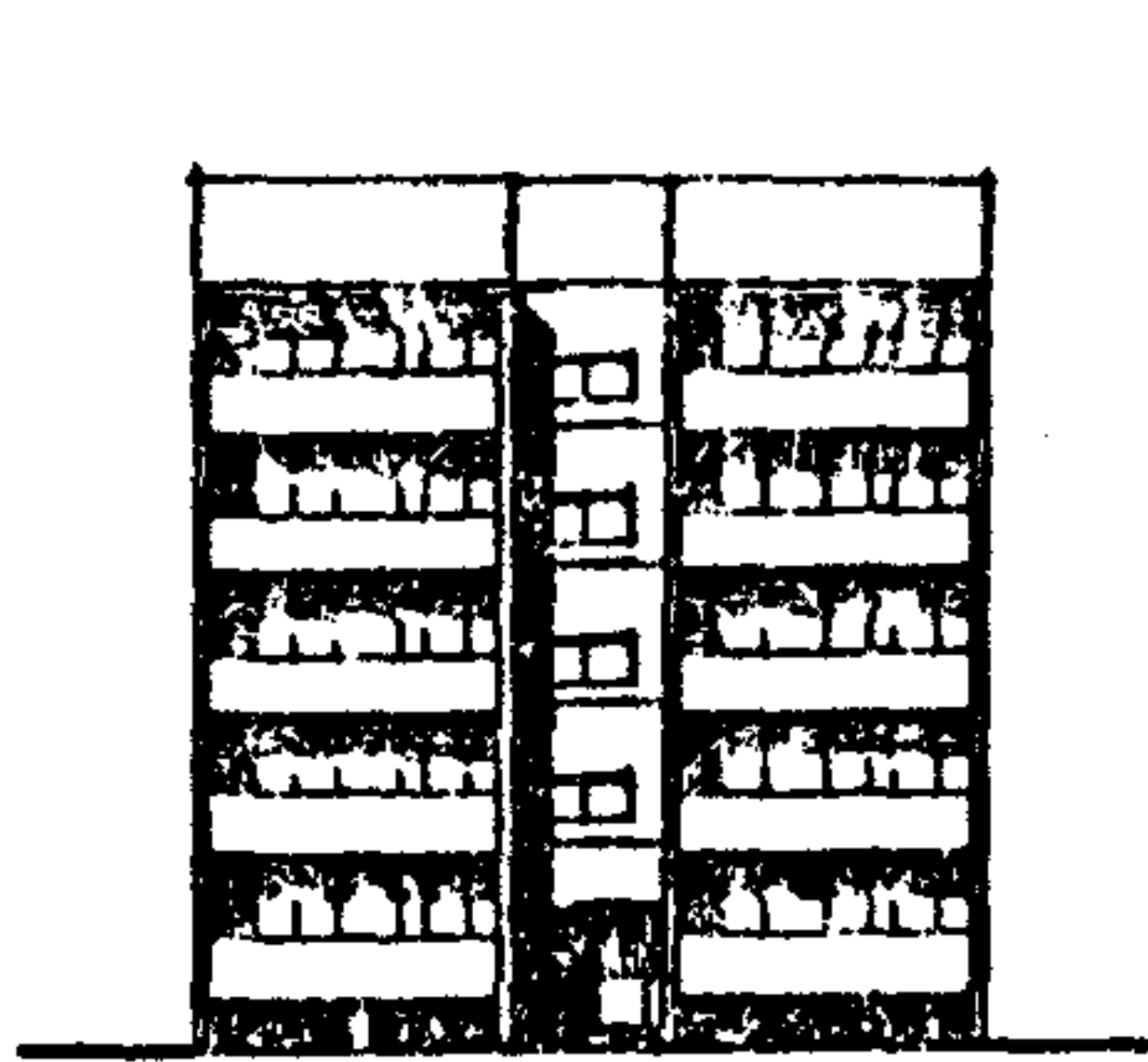
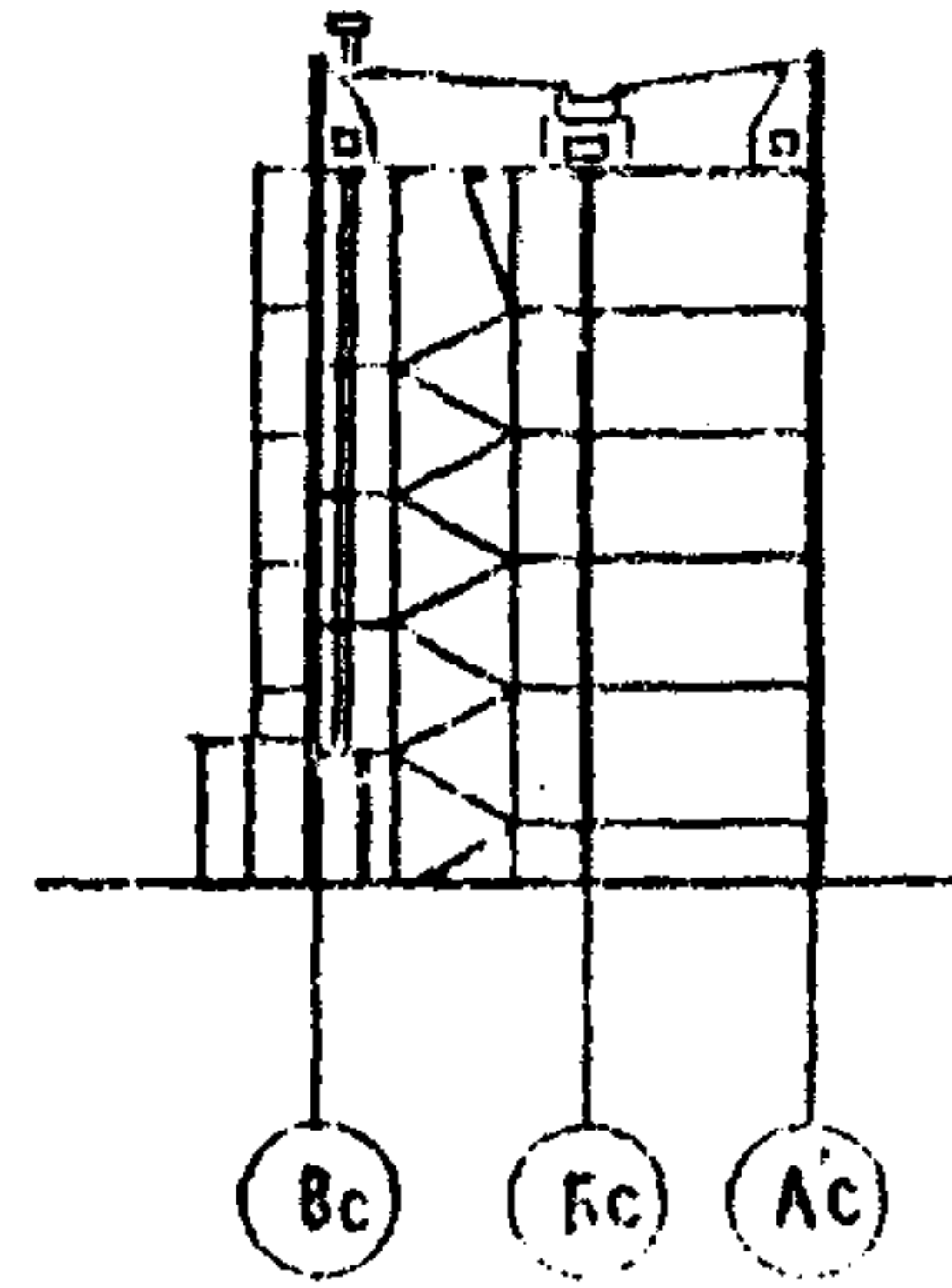


<p><b>СССР</b></p>	<p>СТРОИТЕЛЬНЫЙ КАТАЛОГ ЧАСТЬ 2 ТИПОВЫЕ ПРОЕКТЫ ПРЕДПРИЯТИЙ, ЗДАНИЙ И СООРУЖЕНИЙ</p>	<p>ТИПОВОЙ ПРОЕКТ 75-017/1.2 УДК 728.2.011.265:691-413</p>
<p><b>ЦИТП</b></p>	<p>БЛОК-СЕКЦИЯ 5- ЭТАЖНАЯ 10 КВАРТИРНАЯ РЯДОВАЯ ЗБ-4Б</p>	<p><b>ОХСО</b></p>
<p>МАРТ <b>1985</b></p>		<p>На 2-х листах На 4-х страницах Страница I</p>

ФАСАД 10-60

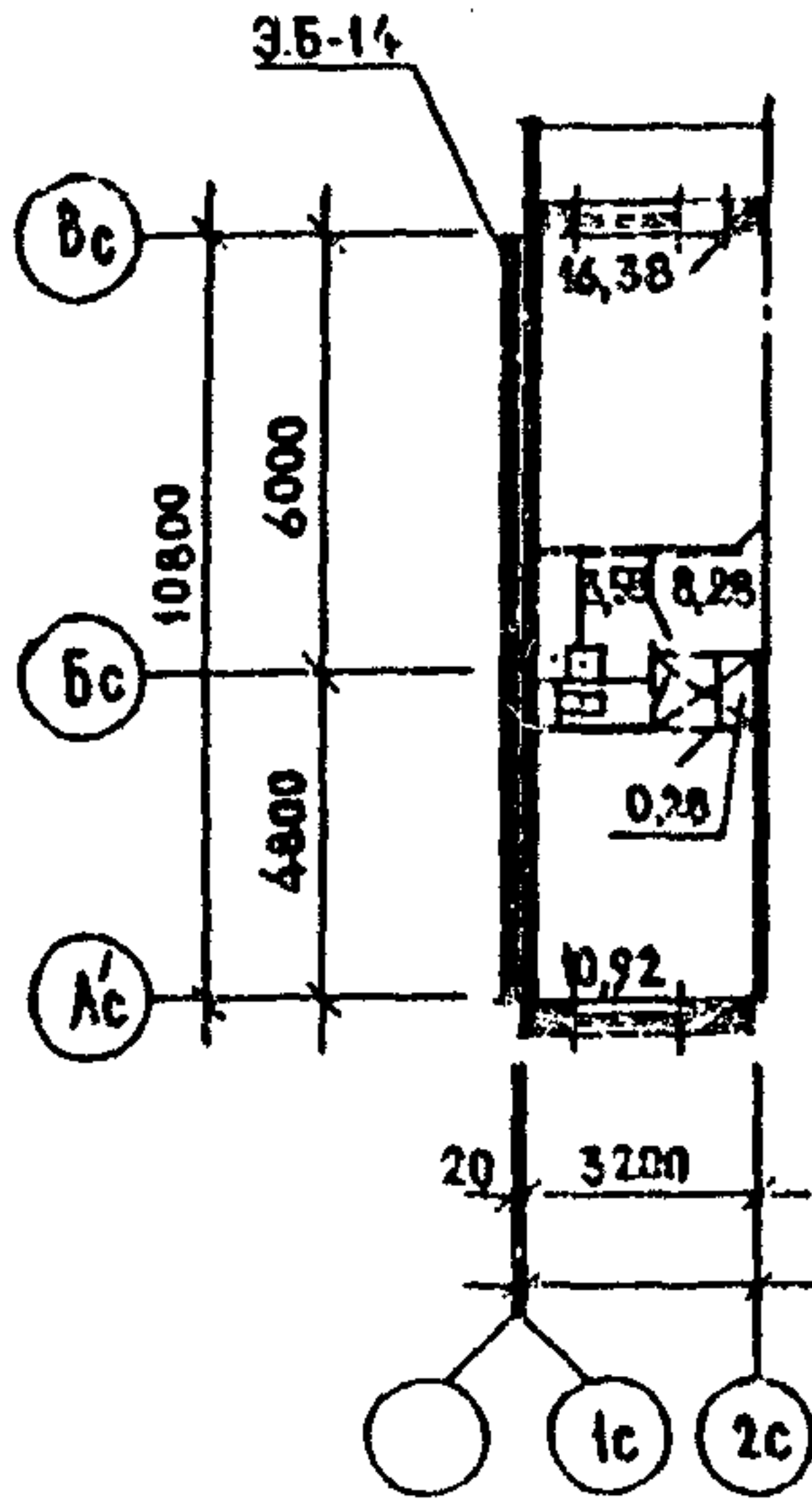


РАЗРЕЗ А-А

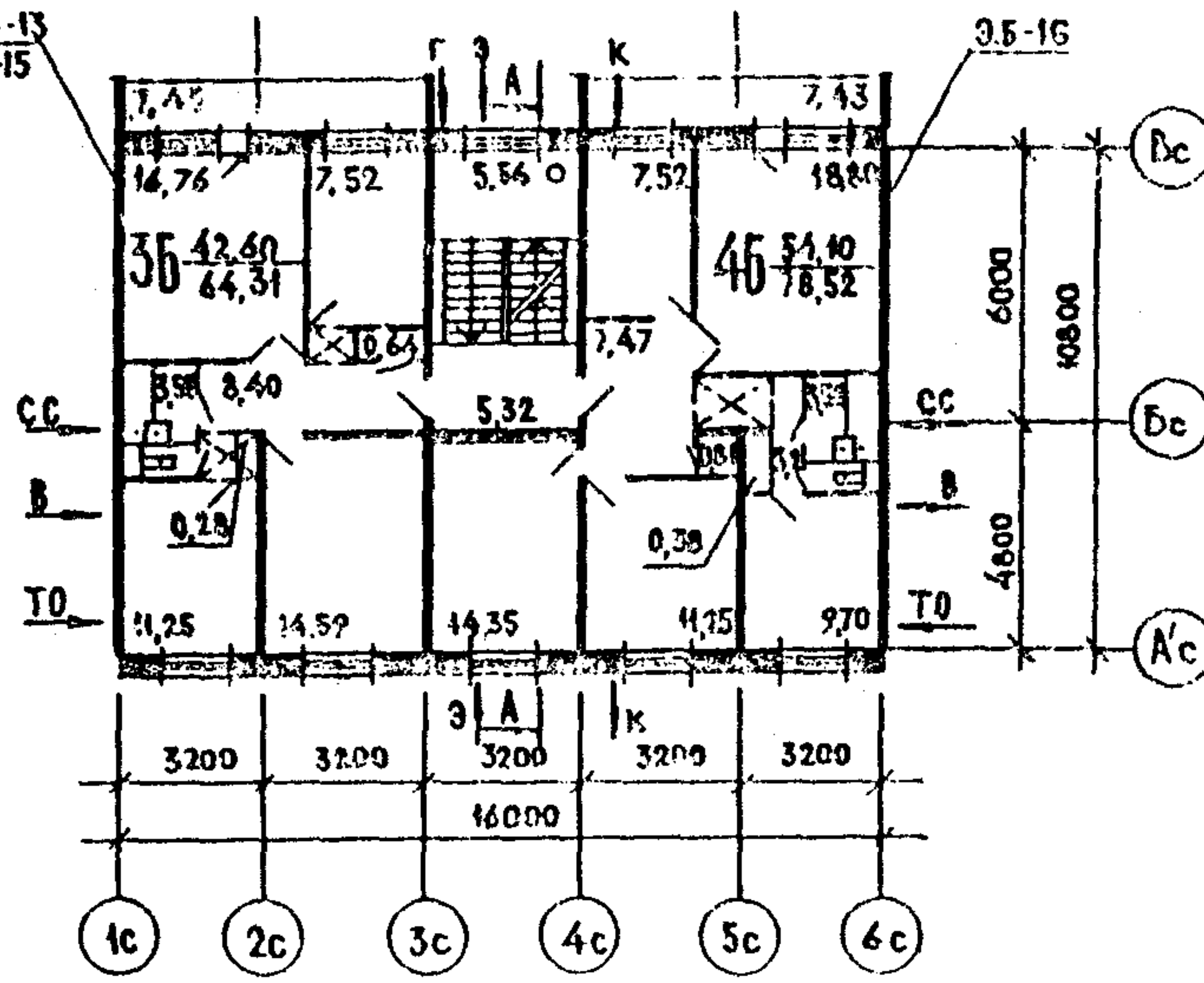


ПЛАН ТИПОВОГО ЭТАЖА

ЭЛЕМЕНТЫ БЛОКИРОВКИ



НЕЗАБИРАЕМАЯ ЧАСТЬ



ЭКСПЛИКАЦИЯ ПОМЕЩЕНИЙ

Квартиры (тип)	Количество	Площадь, м <sup>2</sup>	
		Жилая	общая
Трехкомнатные ЗБ	5	42.60	64.31
Четырехкомнатные 4Б	5	54.10	78.52
Средняя площадь квартир		40.35	71.42

БЛОК-СЕКЦИЯ 5-ЭТАЖНАЯ 10 КВАРТИРНАЯ РЯДОВАЯ  
ЗБ-4Б

ТИПОВОЙ ПРОЕКТ  
75-017/1.2

лист I  
Страница 2

D2BA	СТРОИТЕЛЬНЫЕ КОНСТРУКЦИИ И ИЗДЕЛИЯ	<p>Очна - с раздельными переплетами по серии I.136.5-16 вып. I.2 (вариант со спаренными переплетами) Вариант с тройным остеклением по серии I.136.5-17 и со отеклопакетами I.136.5-18</p> <p>Типоразмеров - 5 Встроенное оборудование - кладовые, шкафы, антресоли по серии I.172-4</p> <p>Полы - линолеум (вариант - паркет, дощатые) в кухне - линолеум, в санузлах - керамическая плитка.</p> <p>Наибольшая масса монтажного элемента (панель перекрытия) - 7.8 т.</p>	
	<p>Конструктивная схема с поперечными и продольными несущими стенами и опорными панелями перекрытия по трем сторонам</p> <p>Фундаменты - ленточные по серии I.112-5 вып.0; 2;4</p> <p>Типоразмеров - 10</p> <p>Стены наружные - однослойные керамзитобетонные панели толщ. 300, 350 мм (вариант трехслойные железобетонные панели с эффективным утеплителем)</p> <p>Типоразмеров - 6</p> <p>Стены внутренние - сборные железобетонные плоские панели кассетного изготовления толщ. 160 мм</p> <p>Типоразмеров - 8</p> <p>Перекрытия - сборные железобетонные неармированные плоские панели толщ. 160 мм (вариант - сборные железобетонные многослойные панели с диаметром пустот 127 мм толщ. 220 мм)</p> <p>Типоразмеров - 4</p> <p>Перегородки - сборные гипсобетонные толщ. 80 мм</p> <p>Типоразмеров - 10</p> <p>Санузлы - объемные железобетонные сантехкабины по серии I.188-5</p> <p>Типоразмеров - 1</p> <p>Лестницы - сборные железобетонные площадки и марши с лицевыми поверхностями из шлифованного мозаичного слоя по серии 75, I.151-I вып. I</p> <p>Типоразмеров - 4</p> <p>Лоджии - сборные железобетонные плиты</p> <p>Типоразмеров - 1</p> <p>Отражднения - армоцементные (вариант армоцементные, армостекло, из профилированных листов алюминия, бетонная панель)</p> <p>Типоразмеров - 1</p> <p>Покрытие - сборные сплошные керамзитобетонные панели толщ. 250 мм (вариант - сборные трехслойные железобетонные панели с эффективным утеплителем толщ. 250 мм)</p> <p>Типоразмеров - 6</p> <p>Крыша - с теплым проходным чердаком, водосток - внутренний.</p> <p>Кровля - рулонная 4-х олойная (вариант - безрулонная)</p> <p>Двери наружные по серии I.136-II альбом I, остекленные и щитовые.</p> <p>Типоразмеров - 3</p> <p>Двери внутренние - щитовой конструкция по серии I.136-10</p> <p>Типоразмеров - 10</p>	И5UA	<p>ОТДЕЛКА НАРУЖНАЯ</p> <p>Зародками отделка панелей наружных стен</p> <p>ВНУТРЕННЯЯ</p> <p>В комнатах и передних - оклейка обоями повышенного качества, в кухнях и уборных - масляная покраска панелей на высоту 1,8 м., облицовка стен надкухонным рядом глазурованной плиткой на высоту 0.6 м., в ванных комнатах - панель из глазурованной плитки высотой 1,8 м. выше масляная окраска.</p>
		С3GA	<p>ИНЖЕНЕРНОЕ ОБОРУДОВАНИЕ</p> <p>Водопровод-хозяйственно-питьевой, расчетный напор у основания стояков 20 м.</p> <p>Канализация - хозяйственно - фекальная в городскую сеть, водосток внутренний.</p> <p>Отопление - водяное центральное Система одноконтурная с радиаторами типа "М 140-А0" для расчетных температур -20°C, -25°C, -30°C, -35°C, -40°C.</p> <p>Температура теплоносителя 95-70°C.</p> <p>Вентиляция - естественная.</p> <p>Горячее водоснабжение - от внешней сети, расчетный напор у основания стояков 20 м.</p> <p>Газоснабжение - от внешней сети к кухонным плитам.</p> <p>Электроснабжение - от внешней сети, напряжение 220/380 в.</p> <p>Освещение - лампами накаливания</p> <p>Устройства связи - радиотрансляция, коллективные телoантенны, телефонные вводы.</p> <p>Мусоропровод - с камерой на I этаже, со смонтированным контейнером.</p>
		O2ED	<p>ОСНАЩЕНИЕ ЗДАНИЯ</p> <p>Оборудование кухни и санузлов - газовые плиты (вариант - электроплиты) мойки, умывальники, ванны, умывальники.</p>
J3OB	<p>СКОРОСТНОЙ НАПОР ВЕТРА - <math>\frac{45 \text{ кгс/м}^2}{0.44 \text{ кПа}}</math></p>	J3NB	<p>ВЕС СНЕГОВОГО ПОСКРОВА - <math>\frac{150 \text{ кгс/м}^2}{1.47 \text{ кПа}}</math></p>
R2CO	СТЕПЕНЬ ОГНЕСТОЙКОСТИ - вторая	G1BF	ОРИЕНТАЦИЯ - широтная
M1BD	РАСЧЕТНАЯ ТЕМПЕРАТУРА НАРУЖНОГО ВОЗДУХА минус 20, 25, 30, 35, 40°C	G2BE	ИНЖЕНЕРНО-ГЕОЛОГИЧЕСКИЕ УСЛОВИЯ - обычные
G2DD	КЛИМАТИЧЕСКИЙ РАЙОН И ПОДРАЙОНЫ СССР Ш, IV, ПБ, ПВ, ПГ		

БЛОК-СЕКЦИЯ 5-ЭТАЖНАЯ 10 КВАРТИРНАЯ РЯДОВАЯ  
ЗБ-4Б

ТИПОВОЙ ПРОЕКТ  
75-017/1.2

Лист 2  
Страница 3

НАИМЕНОВАНИЕ	ВСЕГО	На 1 м2 привед. общей площади	НАИМЕНОВАНИЕ	ВСЕГО	На 1м2 привед. общей площади
V1IA	СТОИМОСТЬ		V4KA	ЭКСПЛУАТАЦИОННЫЕ ПОКАЗАТЕЛИ	
V1IB	Общая сметная стоимость тыс.руб 80.36 0.108		V4KH	Расход	
V1IL	в том числе: строительно-монтажных работ " 80.36 0.108		V4KI	Воды холодной л/с 0.6	
V1IO	оборудования - -		V4KJ	горячей " 0.8	
V1JA	ТРУДОЕМКОСТЬ		V4KK	Канализационные стоки " 2.9	
V1JP	Постройные трудовые затраты чел.дн 1326.07 1.79		V4KL	Тепла ккал/ч 214699	
V1KA	РАСХОДЫ		V4KM	кВт 249.05	
V1KB	Расход строительных материалов		V4KN	в том числе:	
	Цемент, приведенный к марке М-400 т. 177,63 0.240		V4KO	на отопление " 47552	
	в том числе:		V4KP	55.16	
	на сборные изделия " 148.03		V4KQ	на горячее водоснабжение " 167147	
	Сталь " 14.80 0.020		V4KR	193.89	
	Сталь, приведенная к классам А1 и С38/23 " 19.24 0.026		V4KS	Тепла на отопление 1 м2 общей площади " 66.6	
	в том числе:		V4KT	0.074	
	на сборные изделия " 19.24		V4KU	газа м3/ч 2.8	
	Бетон и железобетон м3 509.16 0.796		V4KV	Потребная электрическая мощность кВт 19.2	
	в том числе:		V4KW	Эксплуатационные затраты руб/год 6027.44 8.14	
	монолитный:		V4KX	ТЕХНИЧЕСКИЕ ХАРАКТЕРИСТИКИ	
	тяжелый " 10.51 -		G3IV	Объем строительный м3 2596.42 3.50	
	легкий " - -		G3IY	в том числе:	
	сборный:		G3IZ	подземной части " 57.41	
	тяжелый " 386.48 -		G3JA	Площадь застройки м2 182.40	
	легкий " 192.17 -		G3JB	приведенная общая " 740.155	
	Лесоматериалы " 9.0 0.012		G3JC	общая " 714.15	
	Лесоматериалы, приведенные к круглому лесу " 30.0 0.040		G3JD	жилая " 483.50 0.65	
	Кирпич тыс.шт 0.618		G3JE	летних помещений " 74.3	
	Масса конструкций и материалов т. 1201.27 1.623				
	Масса надземной части (от низа перекрытия технического подполья) " 991.81 1.34				

#### ДОПОЛНИТЕЛЬНЫЕ ДАННЫЕ

В проекте предусмотрены вариант наружных стен из трехслойных железобетонных панелей с эффективным утеплителем, вариант пустотных плит перекрытий с уменьшенным диаметром пустот, вариант безрулонной кровли. Чертежи форм для изделий заводского изготовления разрабатывает КБ по железобетону Госстроя РСФСР. Показатели приведены для блок-секции с рядовым элементом блокировки ЗБ-13 для условий строительства при расчетной температуре минус 30°С, с ленточными фундаментами, однослойными несущими стеновыми панелями толщиной 30 см, со сплошными предварительно напряженными плитами перекрытий, с теплым проходным чердаком и рулонной кровлей, в нормах и ценах, введенных с 1.01.84 г.

БЛОК-СЕКЦИЯ 5-ЭТАЖНАЯ 10 КВАРТИРНАЯ РЯДОВАЯ ЗБ-4Б		ТИПОВОЙ ПРОЕКТ 75-017/1.2	Лист 2 Страница 4
В7ВА	СОСТАВ ПРОЕКТНОЙ ДОКУМЕНТАЦИИ	Раздел 10.1-49	Наружные стеновые панели однорядной разрезки из легкого бетона толщиной 300, 350 мм. Рабочие черте жи изделий.
Часть 0	Общая часть		
Раздел 0-1	Общая характеристика проекта		
Часть 0Г	Архитектурно-строительные чертежи выше отм. 0	Раздел 10.1-50	Наружные стеновые панели однорядной разрезки из легкого бетона толщиной 300, 350 мм Арматурные изделия и уни фицированные узлы и дета ли. Общие материалы.
Раздел 0.1-6	Здание с ленточными фунда ментами		
Часть I	Архитектурно-строительные чертежи выше отм. 0		
Раздел 1-2		Раздел 10.2-18, 20	Внутренние стеновые пане ли при сплошных панелях перекрытий. Рабочие чер тежи изделий. Арматурные изделия.
Часть 2	Отопление и вентиляция		
Раздел 2-4	С радиаторами на расчетные температуры -20°C, -25°C, -30°C, -35°C, -40°C.	Раздел 10.2-19, 21	Внутренние стеновые пане ли при пустотных панелях перекрытий. Рабочие чер тежи изделий. Арматурные изделия.
Часть 3	Водопровод, канализация, газопровод и водосток		
Раздел 3-4			
Часть 5	Электрооборудование	Раздел 10.3-17	Сплошные панели перекры тий с обычным армирова нием толщ. 160мм. Рабочие чертежи изделий. Арматур ные изделия.
Раздел 5-2	Вариант с электроплитами		
Раздел 5-3	Вариант с газовыми плитами	Раздел 10.3-18	Многопустотные панели перекрытий толщ. 220мм с диаметром пустот 127 мм Рабочие чертежи изделий. Арматурные изделия.
Часть 6			
Раздел 6-2	Устройства связи и сигна лизации зданий	Раздел 10.3-21, 22	Сплошные панели перекры тий преднапряженные тол щиной 160 мм. Рабочие чертежи изделий. Арматур ные изделия.
Часть 8.84	Сметы	Раздел 10.4-21	Изделия для крыши с теп лым чердаком и безрулон ной кровлей.
Часть 9	Узлы и детали	Раздел 10.4-25	Изделия для крыши с теп лым чердаком и рулонной кровлей.
Раздел 9.1-18	Узлы монтажные	Раздел 10.4-24	Прочие изделия. Рабочие чертежи изделий. Арматур ные изделия.
Раздел 9.1-19	Узлы монтажные	Раздел 10.5-7	Перегородки при сплошных панелях перекрытий. Рабо чие чертежи. Арматурные изделия.
Раздел 9.2-1	Узлы общестроительные	Раздел 10.5-8	Перегородки при пустотных панелях перекрытий. Рабо чие чертежи. Арматурные изделия.
Раздел 9.5-1	Узлы электротехнические	Раздел 10.6-7	Металлические изделия.
Часть 10	Изделия заводского изготовления	Раздел 10.7-8	Деревянные изделия.
Раздел 10.0-15	Наружные покорные стено вые панели трехслойные с гибкими связями толщ. 300, 350 мм	Раздел 10.10-784	Расчеты сметной стоим ости
Раздел 10.0-16	Наружные покорные стено вые панели из легкого бетона толщ. 300, 350 мм	Серия 83	
Раздел 10.0-19	Изделия нулевого цикла при сплошных панелях перекрытий.	Часть 10	Мусоропровод МП-3. Чертежи унифицированных камер мусороудаления УМК-Г. Общие чертежи мусоропро ва.
Раздел 10.0-20	Изделия нулевого цикла при пустотных панелях перекрытий.	Раздел 10.8-1	Мусоропровод МП-3. Металли ческие и деревянные изде лия мусоропровода.
Раздел 10.1-27	Наружные трехслойные стеновые панели с гибкими связями толщиной 300, 350мм Рабочие чертежи изделий.	Раздел 10.8-2	Техническая эксплуатация. Вехомости потребности
Раздел 10.1-28	Наружные трехслойные стеновые панели с гибкими связями толщиной 300, 350 мм. Арматурные изделия и унифицированные узлы и детали.	10-75-029.83	
Раздел 10.1-37	Наружные стеновые панели фрагментные трехслойные толщ. 300, 350 мм. Рабочие чертежи изделий.	75-017/1.2 ВМ	форматов в материалах форматов
Объем проектных материалов, приведенных к формату А4 - 3770 в том числе изделий заводского изготовления А4 - 3180			
В7ВА	АВТОР ПРОЕКТА	КБ по железобетону им. А.А. Якушева, Москва, Л-88, 1-ая ул. Машиностроения дом 5	
В7НА	УТВЕРЖДЕНИЕ	Госстроя РСФСР от 10.03.1978г. Постановление № 21 Введен в действие КБ по железобетону, приказ № 63 от 27.04.1983г.	Инв. № 19227 Катал. л. № 049171
В7КА	ПОСТАВЩИК	ЦИП, 125878, Москва А-445, Смольная ул. 22	

ГЛАВНЫЙ ИНЖЕНЕР ПРОЕКТА  
И.А. АРХИТЕКТОР ПРОЕКТА  
И. ЗАЙЦЕВ  
И. СТЕПАНЕНКО

В.С. САБУРОВ

ГЛАВНЫЙ ИНЖЕНЕР КБ ПО  
ЖЕЛЕЗОБЕТОНУ ИМ. А.А. ЯКУШЕВА