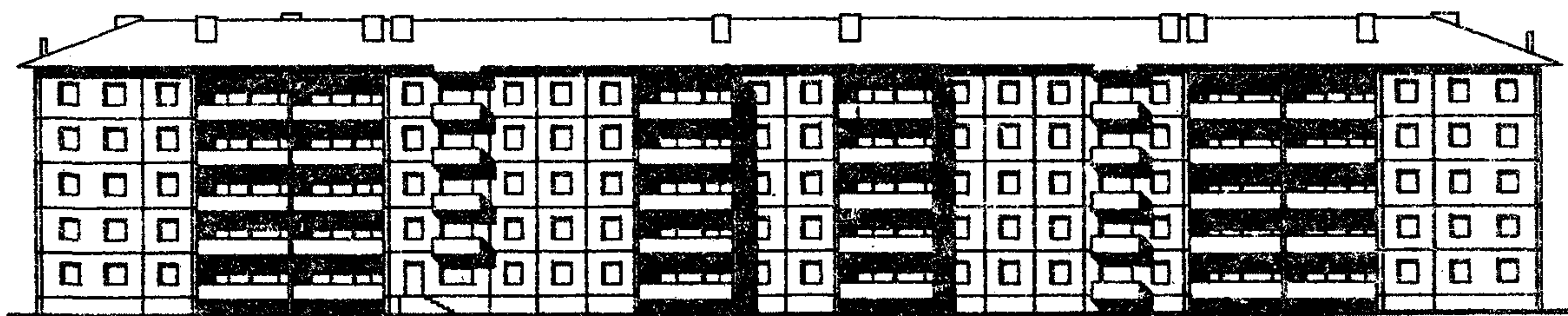
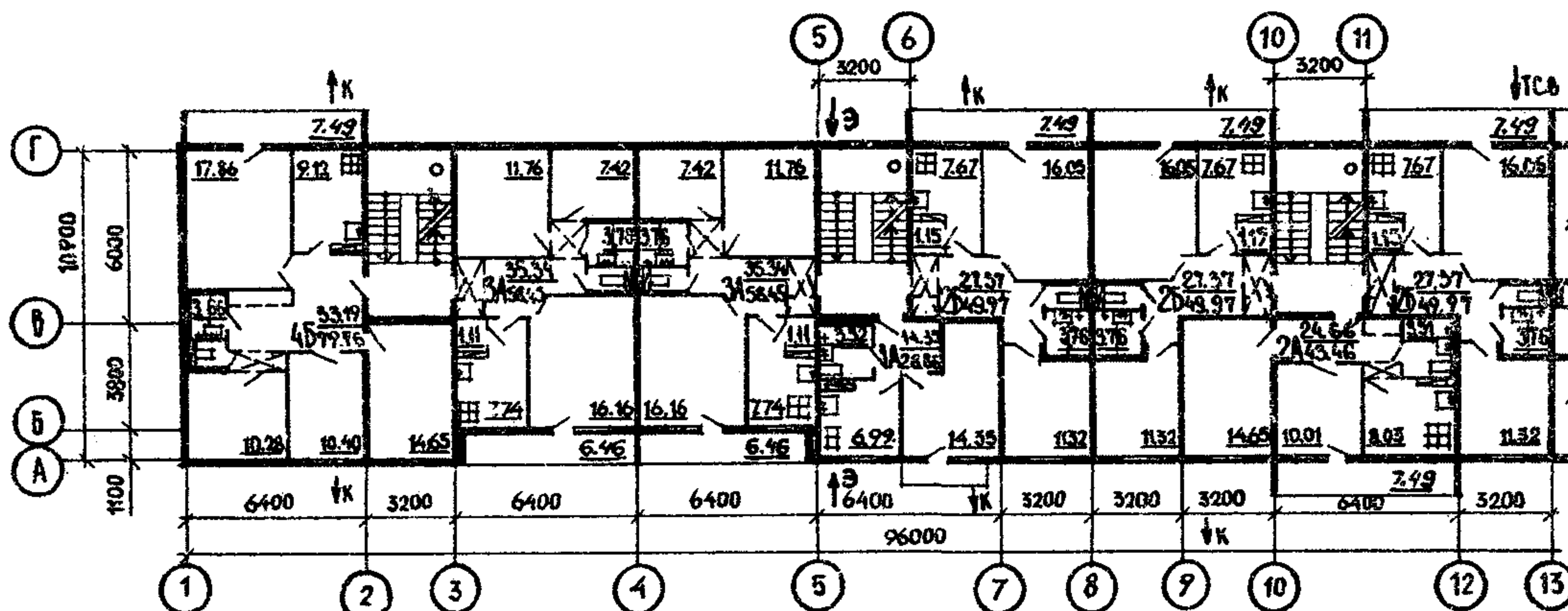


<p>СССР</p>	<p>СТРОИТЕЛЬНЫЙ КАТАЛОГ ЧАСТЬ 2 ТИПОВЫЕ ПРОЕКТЫ ПРЕДПРИЯТИЙ, ЗДАНИЙ И СООРУЖЕНИЙ</p>	<p>ТИПОВОЙ ПРОЕКТ III-25-2I/1,2 УДК 728.2.011.265:691-413</p>
<p>ЦИТП</p>	<p>5 ЭТАЖНЫЙ 6 СЕКЦИОННЫЙ ЖИЛОЙ ДОМ НА 79 КВАРТИР</p>	<p>ОХСО</p>
<p>ДЕКАБРЬ 1983</p>	<p>/СЕКЦИИ 3А-4Б; 1А-2Б-3А; 2А-2Б-2Б; 2А-2Б-2Б; 1А-2Б-3А; 3А-4Б/</p>	<p>На 2^х листах на 4^х страницах Страница I</p>

ФАСАД I-25

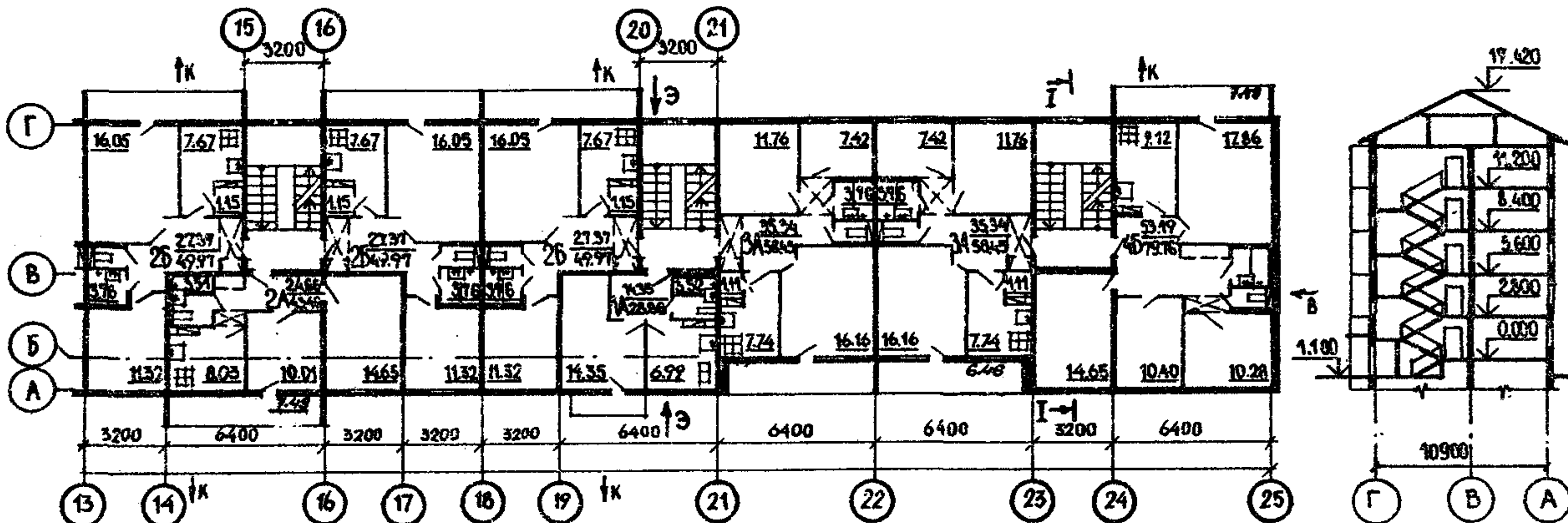


ПЛАН ТИПОВОГО ЭТАЖА В ОСЯХ I - 13



ПЛАН ТИПОВОГО ЭТАЖА В ОСЯХ 13 - 25

РАЗРЕЗ I - I



ЭКСПЛИКАЦИЯ КВАРТИР

Квартиры (тип)	Кол.	Площадь, м ²		Квартиры (тип)	Кол.	Площадь, м ²	
		жилая	общая			жилая	общая
Однокомнатные 1А	9	14,35	28,86	Четырехкомнатные 4Б Средняя площадь квартир	10	53,19	79,76
Двухкомнатные 2А	10	24,66	43,46				
Двухкомнатные 2Б	30	27,37	49,97				
Трехкомнатные 3А	20	35,34	58,45				

<p>5 ЭТАЖНЫЙ 6 СЕКЦИОННЫЙ ЖИЛОЙ ДОМ НА 79 КВАРТИР (СЕКЦИИ 3А-4Б; 1А-2Б-3А; 2А-2Б-2Б; 2А-2Б-2Б; 1А-2Б-3А; 3А-4Б)</p>	<p>ТИПОВОЙ ПРОЕКТ III-25-21/1,2</p>	<p>Лист I. Страница 2</p>
-------------------------------------------------------------------------------------------------------------------------	---------------------------------------------	-------------------------------

D2BA **СТРОИТЕЛЬНЫЕ КОНСТРУКЦИИ И ИЗДЕЛИЯ**

Конструктивная схема с поперечными несущими стенами и продольными диафрагмами жесткости.

Фундаменты - ленточные, сборные железобетонные плиты и бетонные блоки. Серия I.II2-5 в.2
Гост 13579-78 Типоразмеров - 4

Стены наружные - однослойные легкобетонные панели однорядной разрезки толщиной 300, 350, 400 мм
Типоразмеров - II

Стены внутренние - сборные бетонные панели кассетного изготовления толщ. 160 мм Типоразмеров - 8

Перекрытия - сборные железобетонные многопустотные панели толщ. 220 мм
Типоразмеров - 3

Перегородки - сборные железобетонные панели толщ. 80 мм Типоразмеров - 14

В санузлах - сборные железобетонные панели толщ. 50 мм Типоразмеров - 6

Лестницы - сборные железобетонные марши и площадки Типоразмеров - 3

Балконы и лоджии - сборные железобетонные плиты Типоразмеров - 2

Крыша - чердачная с деревянными стропилами и организованным водостоком

Кровля - асбестоцементные листы по деревянным стропильным ногам

Двери наружные - по серии I.I36-II остекленные и щитовые
Типоразмеров - 2

Двери внутренние - щитовой конструкции по серии I.I36-10
Типоразмеров - 4

Окна с раздельными переплетами по серии I-136.5-16 Типоразмеров - 6

Встроенное оборудование - кладовые, шкафы, антресоли по серии I.I72-4

Полы - дощатые, керамическая плитка

Наибольшая масса монтажного элемента (наружная стеновая панель) - 6,3 т

СКОРОСТНОЙ НАПОР ВЕТРА - 45 кгс/м^2
 $0,44 \text{ кПа}$

СТЕПЕНЬ ОГНЕСТОЙКОСТИ - вторая

ВЕС СНЕГОВОГО ПОКРОВА - 150 кгс/м^2
 $1,47 \text{ кПа}$

РАСЧЕТНАЯ ТЕМПЕРАТУРА НАРУЖНОГО ВОЗДУХА минус 20, 30, 40°C.

Н5UA **ОТДЕЛКА НАРУЖНАЯ**

Заводская отделка панелей наружных стен покраска цементными красками (варианты - керамической или стеклянной плиткой, окраска бетонной поверхности красками органическими красками).

ВНУТРЕННЯЯ

В комнатах и передней - оклейка обоями улучшенного качества, в кухне, рабочей комнате и уборной - масляная окраска панелей на высоту 1,8 м, облицовка стен над кухонным рядом глазурованной плиткой на высоту 60 см, в ванных комнатах - облицовка глазурованной плиткой стен, к которым примыкают санитарные приборы и масляная покраска до высоты 1,8 м, выше - улучшенная клеевая окраска.

С36A **ИНЖЕНЕРНОЕ ОБОРУДОВАНИЕ**

Водопровод - хозяйственно-питьевой, расчетный напор у основания стояка 25 м.

Канализация - хозяйственно-бытовая во внешнюю сеть, водосток - организованный

Отопление - водяное центральное, система однотрубная с радиаторами типа "M140-AO" для расчетной температуры -30°C
Температура теплоносителя 95°C - 70°C

Вентиляция - естественная, из кухни - принудительная

Горячее водоснабжение - от внешней сети потребный напор у основания стояков 26 м

Газоснабжение - от внешней сети и кухонным плитам

Электрообеспечение - от внешней сети напряжение - 380/220 В

Освещение - лампами накаливания

Устройство связи - радиотелефония

С2ED **ОСНАЩЕНИЕ ЗДАНИЯ**

Оборудование кухни и санузлов - газовая плита, мойка, умывальник, ванна, унитаз .

G1BF **ОРИЕНТАЦИЯ** - широтная

G2DD **КЛИМАТИЧЕСКИЕ РАЙОНЫ И ПОДРАЙОНЫ СССР** - II, III и IV

G2EE **ИНЖЕНЕРНО-ТЕСЛОЛОГИЧЕСКИЕ УСЛОВИЯ** - обычные

5 ЭТАЖНЫЙ 6 СЕКЦИОННЫЙ ЖИЛОЙ ДОМ НА 79 КВАРТИР (СЕКЦИИ ЗА-4Б; 1А-2Б-3А; 2А-2Б-2Б; 2А-2Б-2Б; 1А-2Б-3А; ЗА-4Б)	ТИПОВОЙ ПРОЕКТ III-25-2I/I,2	Лист 2 Страница 3
-----------------------------------------------------------------------------------------------------------------	------------------------------------	----------------------

Наименование	Всего	На 1 м ² приве- денной общей площади	Наименование	Всего	На 1 м ² приве- денной общей площади
V4IA	СТОИМОСТЬ		V4KA	ЭКСПЛУАТАЦИОННЫЕ ПОКАЗАТЕЛИ	
V4IB Общая сметная стоимость	тыс. руб. 390,28	0,089	V4KH Расход воды холодной	л/с	1,65
в том числе:			горячей	"	2,35
V4IL Строительно-монтажных работ	то же 390,28	0,089	V4KI Канализационные стоки	"	5,20
V4JA ТРУДОЕМКОСТЬ			V4KN Тепла	ккал/ч	600111
V4JF Построечные трудовые затраты чел./дн.	7710,29	1,77	в том числе:	кВт	697,80
V4KA РАСХОДЫ			на отопление	"	287111
V4KB Расход строительных материалов			на горячее-водо-снабжение	"	313000
Цемент т	854	0,19	Тепла на отопление 1 м ² общей площади	"	68,56
Цемент, приведенный к марке 400	826(19)	0,19			0,08
в том числе:			V4KJ газ	м ³ /ч	18,3
на сборные изделия "	807	0,18	V4KK Потребная электрическая мощность	кВт	52,2
Сталь "	37 (18)	0,02	Эксплуатационные затраты	руб/год	7,2
сталь, приведенная к классу А1 и С38/23"	131	0,029			
в том числе:					
на сборные изделия "	113				
Бетон и железобетон м ³	2939	0,67			
в том числе:					
монолитный:	" 78	-	G3NB Объем строительный	м ³	15733
тяжелый	" 78	-	в том числе:		
			подземной части	"	95,5
сборный:			Площадь		
тяжелый	" 1980	-	G3OC застройки	м ²	1213
легкий	" 881	-	G3OI приведенная общая	"	4388,5
Лесоматериалы	" 331	0,07	G3OB общая	"	4188,0
Лесоматериалы, приведенные к круглому лесу	" 412(157)	0,09	G3OK жилая	"	2441,0
Кирпич тыс. шт.	12	0,003	летних помещений	"	527,01
Масса конструкций и материалов т	6047	1,386			
Масса надземной части (от низа перекрытия технического подполья)	4672	1,071			

ДОПОЛНИТЕЛЬНЫЕ ДАННЫЕ

Показатели приведены для условий строительства при расчетной температуре наружного воздуха минус 30°С, для наружных стен из керамзитобетона однорядной разрезки толщиной 350мм. Сметы составлены в ценах 1А территориального района. В проекте даны варианты: фасадов, наружные стены для зимних температур наружного воздуха минус 20° и минус 40°С, наружные стены полусовой разрезки для зимних температур наружного воздуха минус 20°, минус 30° и минус 40°С, оконные переплеты и балконные двери с тройным остеклением, внутренние стены из керамзитобетона, многопустотные панели перекрытий шириной 2,4 м, многопустотные панели перекрытий с диаметром пустот 127 мм и шириной 2,4 м, крупнопанельные перегородки из керамзитобетона, объемные сантехкабины, отопление и вентиляция для различных наружных температур -20°, -25°С и для варианта тройного остекления при температурах -35° и -40°С, отопление с краями двойной регулировки для температур -20°, -25°, -30°, -35°, -40°С, выпуска инженерных сетей на вторую сторону, люминисцентное освещение клеток.

5 ЭТАЖНЫЙ 6 СЕКЦИОННЫЙ БИЛЫЙ ДОМ НА 79 КВАРТИР (СЕКЦИИ 3А-4Б; 1А-2Б-3А; 2А-2Б-2Б; 2А-2Б-2Б; 1А-2Б-3А; 3А-4Б)	ТИПОВОЙ ПРОЕКТ III-25-21/1,2	Лист 2 Страница 4
-----------------------------------------------------------------------------------------------------------------	------------------------------------	----------------------

ВУЗА	СОСТАВ ПРОЕКТНОЙ	ДОКУМЕНТАЦИИ
Альбом I	Часть 01-1 -- Архитектурно-строительные чертежи ниже отметки 0.00	Часть I-54 -- Наружные стеновые панели полосоной разрезки из легкого бетона толщиной 350, 400 мм
Альбом I	Часть I -- Архитектурно-строительные чертежи выше отметки 0.00	Часть I-24 -- Цокольные панели из легкого бетона толщиной 300, 350, 400 мм
Части 2,3,5,6	-- Отопление и вентиляция Водоснабжение, канализация, газоснабжение Электрооборудование Устройства связи	Часть 2-4 -- Внутренние стеновые панели из легкого и тяжелого бетона толщиной 160 мм
Альбом IV	-- Сметы	Часть 2-16 -- Внутренние стеновые панели из керамзитобетона толщиной 180 мм
Альбом II	-- Узлы и детали	Часть 3-3 -- Многопустотные панели перекрытий шириной 1190 мм толщиной 220 мм
Часть 8	-- Монтажные узлы и детали	Часть 3-10 -- Многопустотные панели перекрытий шириной 2390 мм толщиной 220 мм (с диаметром пустот 159 мм)
Часть 17	-- Монтажные узлы и детали	Часть 3-19 -- Многопустотные панели перекрытий шириной 2390 мм толщиной 220 мм (с диаметром пустот 127 мм)
Альбом III	-- Изделия заводского изготовления	Часть 4-5 -- Дополнительные изделия
Часть 0-1	-- Наружные стеновые панели для обычных условий строительства. Общие материалы и унифицированные детали для панелей из легкого бетона	Часть 4-8 -- Прочие сборные изделия из тяжелого бетона
Часть I-14	-- Наружные стеновые панели из легкого бетона толщиной 300 мм	Часть 4-32 -- Разные бетонные железобетонные изделия
Часть I-15	-- Наружные стеновые панели из легкого бетона толщиной 350, 400 мм	Часть 5-4 -- Перегородки
Часть I-19	-- Наружные стеновые панели из легкого бетона толщиной 300 мм	Часть 6-6 -- Металлические изделия
Часть I-20	-- Наружные стеновые панели из легкого бетона толщиной 350, 400 мм	Часть 7-7 -- Деревянные изделия
Часть I-46	-- Наружные стеновые панели однорядной разрезки из легкого бетона толщиной 300, 350, 400 мм	Часть 7-17 -- Деревянные изделия
Часть I-52	-- Наружные стеновые панели однорядной разрезки из легкого бетона толщ. 300, 350, 400 мм	Часть 12-18 -- Дополнительные изделия
Часть I-53	-- Наружные стеновые панели полосоной разрезки из легкого бетона толщиной 300 мм	Часть 13-9 -- Расчет сметных цен железобетонных изделий
АВТОР ПРОЕКТА	КБ по железобетону им.А.А.Якушева г.Москва К-88, I-ая ул.Машиностроения, дом 5	Часть 13-12 -- Расчет сметных цен железобетонных изделий
УТВЕРЖДЕНИЕ	Утвержден Госстроем РСФСР постановлением № 20 от 24 мая 1976 г. введен в действие КБ по железобетону им.А.А.Якушева Приказ № 230 от 14 декабря 1982 года	Серия I25 УМ-64 -- Типовой проект мусороприемника
ПОСТАВЩИК	ЦНИИ, 1258 78, Москва А-445, Смоленская ул., 22	Серия I25 ИМ-41 -- Типовые приемные бункеры и опорные металлоконструкции мусорокамер

Иль. № 18855

Катал. № 048421

3.Д.Голос
 Гл. конструктор
 проекта

В.С.Сабуров
 Гл. инженер КБ
 по железобетону