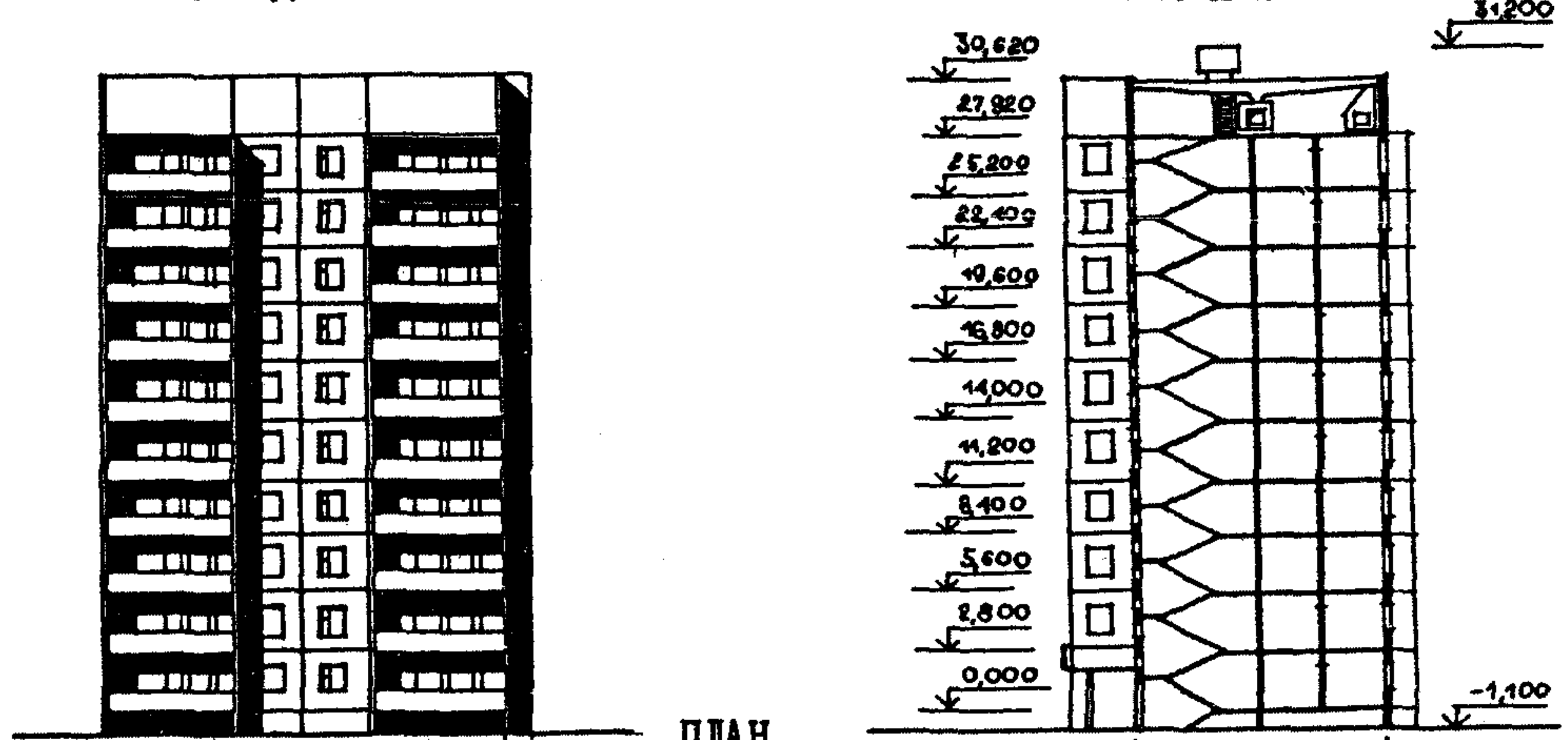


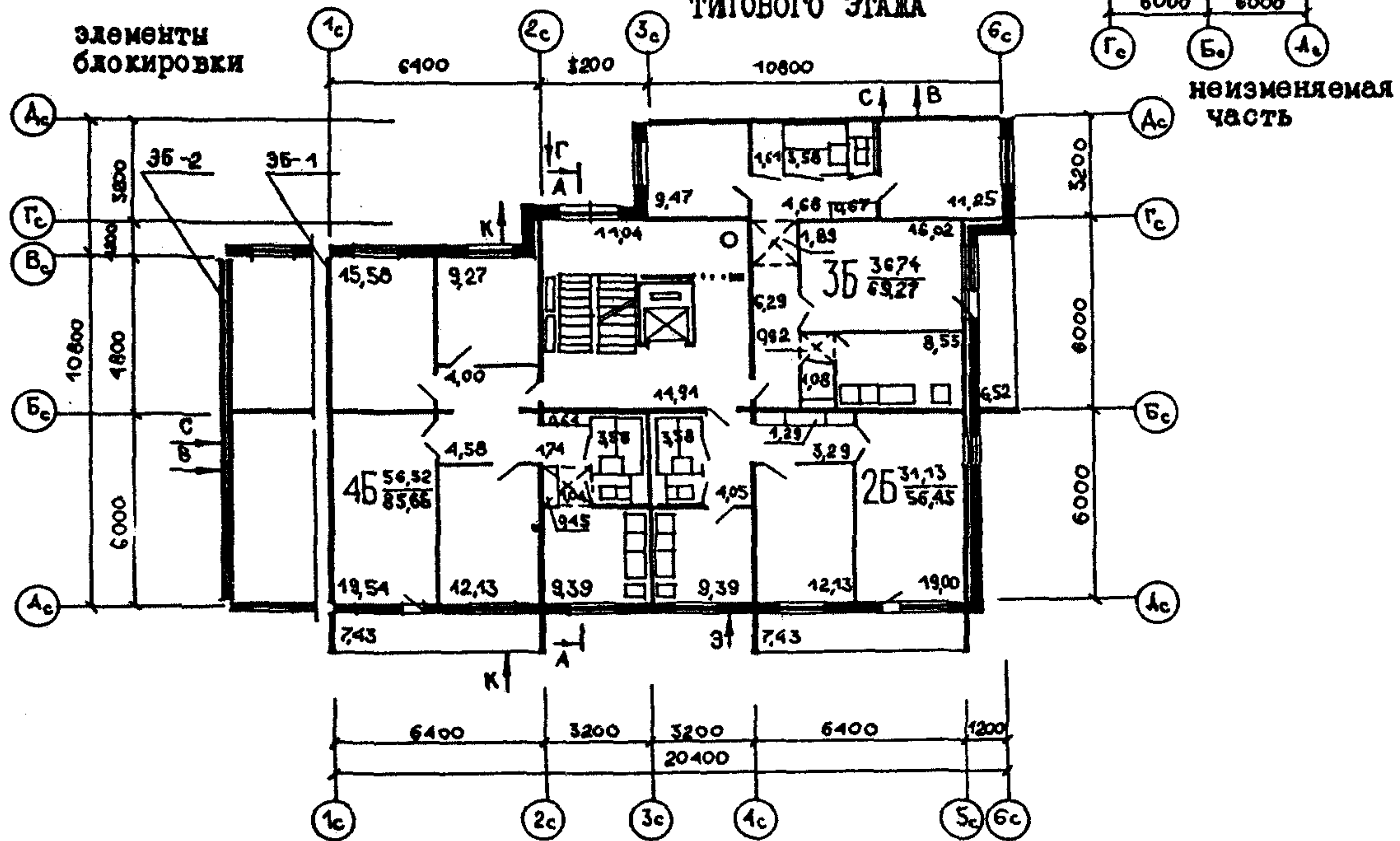
<p>К-2</p>	<p align="center">СТРОИТЕЛЬНЫЙ КАТАЛОГ Часть 2 ТИПОВЫЕ ПРОЕКТЫ ПРЕДПРИЯТИЯ, ЗДАНИЯ И СООРУЖЕНИЯ</p>	<p>75-040.13.90</p>
<p>СССР</p>	<p align="center">БЛОК-СЕКЦИЯ 10 ЭТАЖНАЯ 30 КВАРТИРНАЯ УГЛОВАЯ УНИВЕРСАЛЬНАЯ 2Б-3Б-4Б (ДЛ Я СТРОИТЕЛЬСТВА В Г.ОРЕНБУРГЕ)</p>	<p>УДК 728.2.011</p>
<p>ЦИТП</p>		<p align="center">ТИПОВОЙ ПРОЕКТ</p>
<p>СЕНТЯБРЬ 1990</p>		

ФАСАД IC-6C

РАЗРЕЗ А-А



ПЛАН
 ТИПОВОГО ЭТАЖА



ЭКСПЛИКАЦИЯ ПОМЕЩЕНИЙ

квартиры(тип)	Количество	Площадь, м ²	
		жилая	общая
Двухкомнатные 2Б	10	31.13	56.45
Двухкомнатные 3Б	1	27.27	56.42
Четырехкомнатные 4Б	10	56.52	85.66
Трехкомнатные 3Б	9	36.74	69.27
Средняя площадь квартир		41.15	70.03

БЛОК-СЕКЦИЯ 10-ЭТАЖНАЯ 30 КВАРТИРНАЯ УГЛОВАЯ УНИВЕРСАЛЬНАЯ 2Б-3Б-4Б (ДЛЯ СТРОИТЕЛЬСТВА В г. ОРЕНБУРГЕ)	ТИПОВОЙ ПРОЕКТ 75-040.13.90	Страница 2
<p>2ВА СТРОИТЕЛЬНЫЕ КОНСТРУКЦИИ И ИЗДЕЛИЯ</p> <p>Конструктивная схема с поперечными и продольными несущими стенами и опиранием панелей перекрытий по трем сторонам.</p> <p>Фундаменты - свайные с монолитными ростверками (вариант - ленточные) сваи - сборные железобетонные по ГОСТ 19804.1-79.</p> <p>Типоразмеров - 2 Ростверки по серии 75 Типоразмеров - 3</p> <p>Стены наружные - однослойные керамзитобетонные панели толщ. 350 мм Типоразмеров - 16</p> <p>Стены внутренние - сборные железобетонные панели плоские толщиной 160 мм. Типоразмеров - 14.</p> <p>Перекрытия - сборные железобетонные преднапряженные плоские панели толщ. 160 мм (вариант - сборные железобетонные панели с сетчатым армированием). Типоразмеров - 10</p> <p>Перегородки - сборные гипсобетонные толщ. 80 мм (вариант - из тяжелого бетона) Типоразмеров - 13</p> <p>Санузлы - объемные железобетонные сантехкабины по серии 1.188-5 вып.5 Типоразмеров - 1</p> <p>Лестничные площадки - сборные железобетонные ребристые по серии 75 Типоразмеров - 2</p> <p>Лестничные марши - сборные железобетонные по серии 1.151.1-6 вып.1 Типоразмеров - 1</p> <p>Лоджии - сборные железобетонные ребристые плиты Типоразмеров - 2</p> <p>Ограждения - армоцементные (вариант асбоцементные, армостекло, из профилированных листов алюминия, бетонная панель) Типоразмеров - 2</p> <p>Шахта лифтовая - железобетонные блоки по серии 75 Типоразмеров - 3</p> <p>Покрытие сборные сплошные керамзитобетонные панели толщ. 250 мм Типоразмеров - 7</p> <p>Крыша с теплым проходным чердаком, водосток - внутренний. Кровля - рулонная 4-х слойная.</p> <p>Двери наружные по серии 1.136.5-19, остекленные и щитовые. Типоразмеров - 4</p> <p>Двери внутренние - щитовой конструкции по серии 1.136-10 Типоразмеров - 4</p> <p>НОРМАТИВНОЕ ЗНАЧЕНИЕ ВЕТРОВОГО ДАВЛЕНИЯ 38 кгс/м^2 0.38 кПа</p> <p>СТЕПЕНЬ ОГНЕСТОЙКОСТИ - вторая</p> <p>РАСЧЕТНАЯ ТЕМПЕРАТУРА НАРУЖНОГО ВОЗДУХА минус 31°C.</p> <p>КЛИМАТИЧЕСКИЙ ПОДРАЙОН СССР ЩА (г. ОРЕНБУРГ)</p>	<p>Окна - с тройным остеклением по серии 1.136.5-23 вып.3 Вариант с раздельными переплетами по серии 1.136.5-23 вып.2. Типоразмеров - 5</p> <p>Встроенное оборудование - кладовые, шкафы, антресоли по серии 1.172.5-6.</p> <p>Полы - линолеум (вариант - паркет, дощатые, в кухнях линолеум) в санузлах - керамическая плитка.</p> <p>Наибольшая масса монтажного элемента (панель перекрытия) - 7.8 т.</p> <p>Н5UA ОТДЕЛКА НАРУЖНАЯ Заводская отделка панелей наружных стен.</p> <p>ВНУТРЕННЯЯ В комнатах, передних - оклейка обоями повышенного качества, в кухнях и уборных - масляная покраска панелей на высоту 1.8 м., облицовка стен над кухонным рядом глазурованной плиткой на высоту 0.6 м, в ванных комнатах - панель из глазурованной плитки высотой 1.8 м., выше масляная окраска.</p> <p>С3GA ИНЖЕНЕРНОЕ ОБОРУДОВАНИЕ</p> <p>Водопровод - хозяйственно-питьевой расчетный напор у основания стояков 36 м.</p> <p>Канализация - хозяйственно-фекальная в городскую сеть, водосток внутренний.</p> <p>Отопление - водяное центральное система однострубая с конвекторами "Аккорд" Вариант - радиаторы типа "МС-140" для расчетных температур - 31°C. Температура теплоносителя - 105-70°C.</p> <p>Вентиляция - естественная</p> <p>Горячее водоснабжение - от внешней сети. Расчетный напор у основания стояков 37.5м.</p> <p>Газоснабжение от внешней сети к кухонным плитам.</p> <p>Электроснабжение - от внешней сети: напряжение 220/380В.</p> <p>Освещение - лампами накаливания.</p> <p>Устройства связи - радиотрансляция, коллективные телеантенны, телефонные вводы.</p> <p>Лифт - пассажирский, грузоподъемностью 400 кг.</p> <p>Мусоропровод - с камерой на I этаже со сменным контейнером по серии 1.174.1-1.</p> <p>С3ED ОСНАЩЕНИЕ ЗДАНИЯ</p> <p>Оборудование кухонь и санузлов - газовые плиты (вариант - электроплиты) мойки, унитазы, ванны, умывальники.</p> <p>Ж3NB НОРМАТИВНОЕ ЗНАЧЕНИЕ ВЕСА СНЕГОВОГО ПОКРОВА 150 кгс/м^2 1.5 кПа</p> <p>С1BF ОРИЕНТАЦИЯ - широтная</p> <p>G2EE ИНЖЕНЕРНО-ГЕОЛОГИЧЕСКИЕ УСЛОВИЯ - обычные</p>	

БЛОК-СЕКЦИЯ 10 ЭТАЖНАЯ 30 КВАРТИРНАЯ УГЛОВАЯ УНИВЕРСАЛЬНАЯ 2Б-3Б-4Б (ДЛЯ СТРОИТЕЛЬСТВА В г. ОРЕНБУРГЕ)			ТИПОВОЙ ПРОЕКТ 75-040.13.90		Страница 3			
Наименование	всего	На 1 м ² общей площади	Наименование	Всего	На 1 м ² общей площади			
VIIA СТОИМОСТЬ			V4KA ЭКСПЛУАТАЦИОННЫЕ ПОКАЗАТЕЛИ					
VIIIB	Общая сметная стоимость	тыс.руб. 293.14	0.139					
В том числе:			V4KH РАСХОД					
VIIIC	строительно-монтажных работ	" 284.32	0.135	V4KH	Воды	л/с	0.94	-
VIIID	оборудования	" 8.82	0.004		холодной	"	1.29	-
VIJA ТРУДОЕМКОСТЬ			V4KI Канализационные стоки					
VIIIF	Построечные трудовые затраты чел.дн.	2277.3	1.08	V4KI	Тепла	ккал/ч.	293534	-
VIKA РАСХОДЫ			V4KN					
VIKB	Расход строительных материалов			В том числе:				
	Цемент	т. 527.05	0.250	на отопление				
	Цемент приведенный к марке М-400	" 526.05 (10.85)	0.25	" 134569				
	в том числе:			" 156.5				
	на сборные изделия	" 515.2	0.24	" 158965				
	Сталь	" 50.43	0.024	" 184.88				
	Сталь, приведенная к классам А1 и Ст.3	" 66.47 (8.86)	0.032	" 67.5				
	в том числе:			" 0.078				
	на сборные изделия	" 57.61	-	V4KJ	Газ	м ³ /ч	8.11	-
	Бетон и железобетон	м ³ 1506.09	0.72	V4KK	Потребная электрическая мощность	кВт	40.1	-
	в том числе:			Эксплуатационные затраты руб/год 15277 7.27				
	монолитный	" 23.13	-	ТЕХНИЧЕСКИЕ ХАРАКТЕРИСТИКИ				
	тяжелый	" 4.26	-	G3NB	Объем строительный	м ³	8694.5	4.14
	сборный:			В том числе:				
	тяжелый	" 926.6	-	G3OC	подземной части	"	57.41	-
	легкий	" 552.1	-	G3OI	Площадь застройки	м ²	277,76	-
	Лесоматериалы	м ³ 122.06	0.058	S3OI	Общая квартир	"	2100.95	-
	Лесоматериалы, приведенные к круглому лесу	" 204.31 (13.8)	0.097	S3OB	Общая (без учета летних помещений)	"	1994.05	-
	Кирпич	тыс.шт. 2.520		S3OK	Жилая	"	1234.43	0.56
	Масса конструкций и материалов	т 3396.05	1.62	Летних помещений " 213.8				
	Масса надземной части (от низа перекрытия технического подполья)	" 2962.37	1.41	В скобках указана потребность строительных материалов без учета расходов на изготовление сборных изделий, конструкций.				

ДОПОЛНИТЕЛЬНЫЕ ДАННЫЕ

Показатели приведены для блок-секции с рядовым элементов блокировки ЭБ-1 для условий строительства при расчетной температуре минус 31°C, со свайными фундаментами, однослойными несущими стеновыми панелями толщиной 35 см, со сплошными преднапряженными плитами перекрытий, с теплым проходным чердаком и рулонной кровлей, в нормах и ценах, введенных с 1.01.84 г.

Расчетный показатель - 1 м² общей площади.

БЛОК-СЕКЦИЯ 10 ЭТАЖНАЯ 30 КВАРТИРНАЯ УГЛОВАЯ УНИВЕРСАЛЬНАЯ 2Б-3Б-4Б (ДЛЯ СТРОИТЕЛЬСТВА В г. ОРЕНБУРГЕ)		ТИПОВОЙ ПРОЕКТ 75-040.13.90	Страница 4
В7ЕА СОСТАВ ПРОЕКТНОЙ ДОКУМЕНТАЦИИ			
Часть 0	Общая часть	Раздел 10.2-18*	Внутренние стеновые панели при сплошных панелях перекрытий. Рабочие чертежи изделий. Арматурные изделия
Раздел 0-1	Общая характеристика проекта	Раздел 10.2-34	
Часть 01	Архитектурно-строительные чертежи ниже отм. 0		
Раздел 0.1-1	Здание с ленточными фундаментами .	Раздел 10.3-35	Сплошные панели перекрытий с обычным армированием толщ. 160 мм Рабочие чертежи изделий . Арматурные изделия.
Раздел 0.1-2	Здание со свайными фундаментами .		
Часть 1	Архитектурно-строительные чертежи выше отм. 0	Раздел 10.3-36	Сплошные панели перекрытий преднапряженные толщиной 160 мм . Рабочие чертежи изделий. Арматурные изделия.
Раздел 1-1			
Часть 2	Отопление и вентиляция.		
Раздел 2-1	С радиаторами на расчетные температуры - 29°C - 31°C.	Раздел 10.4-24*	Прочие изделия. Рабочие чертежи изделий. Арматурные изделия.
Раздел 2-2	С конвекторами "Аккорд" на расчетную температуру - 29°C, - 31°C .	Раздел 10.4-38	
Часть 3	Водопровод, канализация, газопровод и водосток.	Раздел 10.4-25*	Изделия для крыши с теплым чердаком и рулонной кровлей.
Раздел 3-1			
Часть 5	Электрооборудование	Раздел 10.4-36	Блоки железобетонные шахт лифтов с противовесом сзади кабины для жилых зданий до 12 этажей с высотой этажа 2.8 м.
Раздел 5-1	Вариант с электроплитами		
Раздел 5-2	Вариант с газовыми плитами		
Часть 6	Устройства связи и сигнализации зданий .	Раздел 10.5-7*	Перегородки при сплошных панелях перекрытий. Рабочие чертежи. Арматурные изделия.
Раздел 6-1			
Часть 8	Сметы	Раздел 10.5-16	Перегородки из тяжелого бетона при сплошных панелях перекрытий. Рабочие чертежи. Арматурные изделия.
10-75-029.83 ТЭО*	Техническая эксплуатация		
75-050.13.90 ВМ	Ведомости потребности в материалах	Раздел 10.6-7*	Металлические изделия.
75-040.13.90 СО	Спецификации оборудования	Раздел 10.7-12	
Часть 9	Узлы и детали	Раздел 10.10-7-	Расчеты сметной стоимости -84*
Раздел 9.1-18*			
Раздел 9.1-19*	Узлы монтажные	Раздел 10.12-16*	Дополнительные изделия. Рабочие чертежи изделий. Арматурные изделия.
Раздел 9.1-24*			
Раздел 9.1-28*			
Раздел 9.2-1*	Узлы общестроительные		
Раздел 9.5-1*	Узлы электротехнические		
Часть 10	Изделия заводского изготовления		
Раздел 10.0-16*	Наружные цокольные стеновые панели из легкого бетона толщ. 300, 350 мм		
Раздел 10.0-19*	Изделия нулевого цикла при сплошных панелях перекрытий .		
Раздел 10.1-49*	Наружные стеновые панели однорядной разрезки из легкого бетона толщиной 300, 350 мм		
Раздел 10.1-73	Рабочие чертежи изделий.		
Раздел 10.1-50*	Наружные стеновые панели однорядной разрезки из легкого бетона толщиной 300, 350 мм Арматурные изделия и унифицированные узлы и детали. Общие материалы.		
Объем проектных материалов, приведенных к формату А4		2519	- форматок
в том числе изделий заводского изготовления		1958	- форматок
А АВТОР ПРОЕКТА	Ульяновский комплексный отдел КБ по железобетону им. А.А.Якушева Госстроя РСФСР г.Ульяновск 432008, ул.Пожарского, 9.		
А УТВЕРЖДЕНИЕ	Госстроем РСФСР от 26.03.87г. Постановление № 33		
А ПОСТАВЩИК	Ульяновский комплексный отдел КБ по железобетону им. А.А.Якушева г. Ульяновск, 432008, ул.Пожарского, 9.		
* Узлы и изделия заводского изготовления, обозначенные звездочкой, распространяет ЦИТИ.			

Катал.л.№ 065330

Заведующий
О.М. Забродина
И.И. Артемьев

Главный инженер проекта
И.И. Артемьев

П.Г. Афанасьев

Главный инженер института