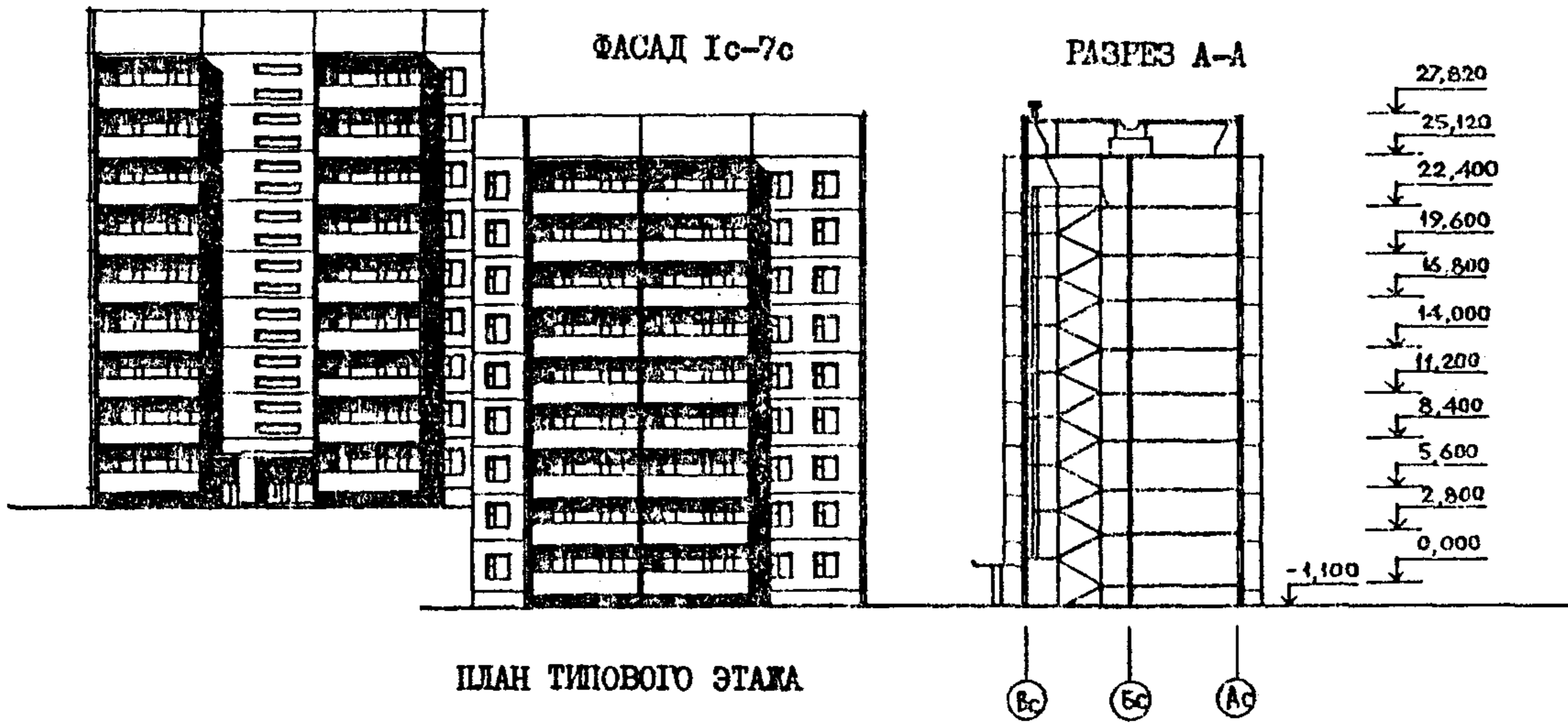
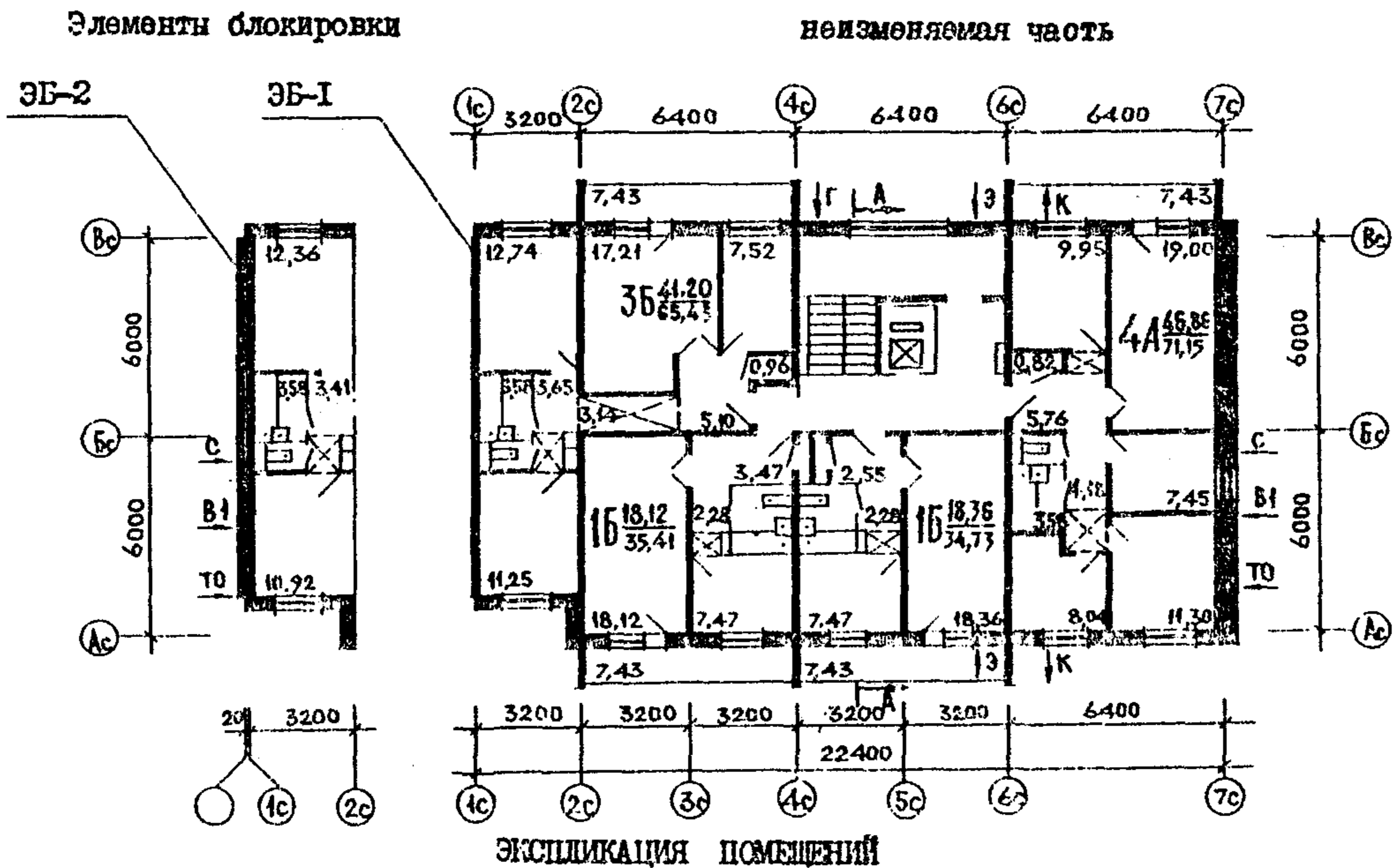


<p><b>СССР</b></p>	<p>СТРОИТЕЛЬНЫЙ КАТАЛОГ ЧАСТЬ 2 ТИПОВЫЕ ПРОЕКТЫ ПРЕДПРИЯТИЙ, ЗДАНИЙ И СООРУЖЕНИЙ</p>	<p>ТИПОВОЙ ПРОЕКТ 75-026/1.2 УДК 728.2.011.269:691-413</p>
<p><b>ЦИТП</b></p>	<p>БЛОК-СЕКЦИЯ 9-ЭТАЖНАЯ 36 КВАРТИРНАЯ ТОРЦЕВАЯ ПРАВАЯ 1Б-1Б-3Б-4А</p>	<p><b>ОХСН</b></p>
<p>СЕНТЯБРЬ <b>1983</b></p>		<p>На 2-х листах На 4-х страницах Страница I</p>

ФАСАД 7с-1о.



ПЛАН ТИПОВОГО ЭТАЖА



ЭКСПЛИКАЦИЯ ПОМЕЩЕНИЙ

Квартиры (тип)	Количество	Площадь, м2	
		Жилая	Общая
Однокомнатные 1Б	18	18.36	34.73
Трёхкомнатные 3Б	9	41.20	65.43
Четырёхкомнатные 4А	9	46.86	71.15
Средняя площадь квартир		35.47	57.10

БЛОК-СЕКЦИЯ 9-ЭТАЖНАЯ 36 КВАРТИРНАЯ ТОРЦЕВАЯ ПРАВАЯ 1Б-1Б-3Б-4А	ТИПОВОЙ ПРОЕКТ 75-026/1.2	Лист I Страница 2
--	------------------------------	----------------------

**D2BA** СТРОИТЕЛЬНЫЕ КОНСТРУКЦИИ И ИЗДЕЛИЯ

Конструктивная схема с поперечными и продольными несущими стенами и опиранием панелей перекрытий по трем сторонам.

Фундаменты - ленточные по серии I.II2-5 вып.0;2;4

Типоразмеров - 7

Стены наружные - однослойные керамзитобетонные панели толщ. 300, 350 мм (вариант трехслойные железобетонные панели с эффективным утеплителем)

Типоразмеров - 7

Стены внутренние - сборные железобетонные плоские панели кассетного изготовления толщ. 160 мм

Типоразмеров - 15

Перекрытия - сборные железобетонные непрямоугольные плоские панели толщ. 160 мм (вариант - сборные железобетонные многопустотные панели с диаметром пустот 127 мм толщ. 220 мм)

Типоразмеров - 5

Перегородки - сборные гипсобетонные толщ. 80 мм

Типоразмеров - 13

Санузлы - объемные железобетонные сантехкабины по серии I.I88-5

Типоразмеров - 2

Лестницы - сборные железобетонные площадки и марши с лицевыми поверхностями из шлифованного мозаичного слоя по серии 75, I.I5I-I вып. I

Типоразмеров - 4

Лоджии - сборные железобетонные плиты

Типоразмеров - 1

Ограждения - армоцементные (вариант асбоцементные, армостекло, из профилированных листов алюминия, бетонная панель)

Типоразмеров - 2

Шахта лифтовая - железобетонные блоки по серии I.I89-6 вып. 2

Типоразмеров - 3

Покрытие - сборные сплошные керамзитобетонные панели толщ. 250 мм (вариант - сборные трехслойные железобетонные панели с эффективным утеплителем толщ. 250 мм)

Типоразмеров - 6

Крыша - с теплым проходным чердаком, водосток - внутренний.

Кровля - рулонная 4-х слойная (вариант безрулонная)

Двери наружные по серии I.I36-II альбом I, остекленные и щитовые

Типоразмеров - 2

Двери внутренние - щитовой конструкции по серии I.I36-10

Типоразмеров - 2

Окна - с раздельными переплетами по серии I.I36.5-16 вып. I.2 (вариант со спаренными переплетами)

Вариант с тройным остеклением по серии I.I36.5-17 и со стеклопакетами с I.I36.5-18

Типоразмеров - 6

Встроенное оборудование - кладовые, шкафы, антресоли по серии I.I72-4

Полы - линолеум (вариант - паркет, дощатые, в кухнях линолеум) в санузлах - керамическая плитка.

Наибольшая масса монтажного элемента (панель перекрытия) - 7.8 т.

**H5UA** ОТДЕЛКА НАРУЖНАЯ

Заводская отделка панелей наружных стен

**ВНУТРЕННЯЯ**

В комнатах передних - оклейка обоями повышенного качества, в кухнях и уборных - масляная покраска панелей на высоту 1.8 м., облицовка стен над кухонным рядом глазурованной плиткой на высоту 0.6 м., в ванных комнатах - панель из глазурованной плитки высотой 1.8 м., выше масляная окраска.

**C3CA** ИНЖЕНЕРНОЕ ОБОРУДОВАНИЕ

Водопровод - хозяйственно-питьевой расчетный напор у основания стояков 36 м.

Канализация - хозяйственно-фекальная в городскую сеть, водосток - внутренний. Отопление - водяное центральное система однострунная с радиаторами типа "M140-A0" для расчетных температур -20°C, -25°C, -30°C, -35°C, -40°C.

Температура теплоносителя - 105-70°C.

Вентиляция - естественная

Горячее водоснабжение - от внешней сети

Расчетный напор у основания стояков 36 м.

Газоснабжение от внешней сети к кухонным плитам

Электроснабжение - от внешней сети: напряжение 220/380В.

Освещение - лампами накаливания

Устройства связи - радиотрансляция, коллективные телеантенны, телефонные вводы

Лифт - пассажирский, грузоподъемностью 320 кг

Мусоропровод - с камерой на I этаже со сменным контейнером.

**C2ED** ОСНАЩЕНИЕ ЗДАНИЯ

Оборудование кухонь и санузлов - газовые плиты (вариант - электроплиты) мойки, унитазы, ванны, умывальники

**J30B** СКОРОСТНОЙ НАПОР ВЕТРА 45 кгс/м<sup>2</sup>  
0.44 кПа

**R2CO** СТЕПЕНЬ ОГНЕСТОЙКОСТИ - вторая

**N1BD** РАСЧЕТНАЯ ТЕМПЕРАТУРА НАРУЖНОГО ВОЗДУХА минус 20, 25, 30, 35, 40°C.

**G2DD** КЛИМАТИЧЕСКИЙ РАЙОН И ПОДРАЙОНЫ СССР III, IV, V, VI и VII

**J3NB** ВЕС СНЕГОВОГО ПОКРОВА 150 кгс/м<sup>2</sup>  
1.47 кПа

**G1BF** ОРИЕНТАЦИЯ - широтная

**G2EE** ИНЖЕНЕРНО-ГЕОЛОГИЧЕСКИЕ УСЛОВИЯ - обычные

БЛОК-СЕКЦИЯ 9-ЭТАЖНАЯ 36-КВАРТИРНАЯ ТОРЦЕВАЯ ПРАВАЯ 1Б-1Б-3Б-4А				ТИПОВОЙ ПРОЕКТ 75-026/1.2		Лют 2 Страница 3	
Наименование	Всего	На 1м2 привед. общей площади	Наименование	Всего	На 1м2 привед. общей площади		
V11A	СТОИМОСТЬ		V4KA	ЭКСПЛУАТАЦИОННЫЕ ПОКАЗАТЕЛИ			
V11B	Общая сметная стоимость	тыс.руб 190.73	0.098	V4KH	РАСХОД		
V11E	В том числе: строительно-монтажных работ	" 185.02	0.095	V4KI	Воды холодной горячей	л/с	0.96 1.33
V11O	Оборудования	" 5.71	-	V4KN	Канализационные стоки	"	
V11A	ТРУДОЕМКОСТЬ		V4KN	Тепла	ккал/ч	302361	
V11F	Построечные трудовые затраты	чел.дн 3983.45	2.05			350.74	
V1KA	РАСХОДЫ			в том числе:			
V1KB	Расход строительных материалов			на отопление	"	126068	
	Цемент	т. 484.42	0.25	на горячее водоснабжение	"	146.24	
	Цемент приведенный к марке М 400	" 484.42	0.25			176293	
	в том числе: на сборные изделия	" 449.18	-	Тепла на отопление 1 м2 общей площади	"	204.5	
	Сталь	" 39.00	0.022	V4KJ	Газа	м3/ч	7.9
	Сталь приведенная к классам А1 и С 38/23	" 46.00	0.024	V4KK	Потребная электрическая мощность	квт	42.7
	в том числе: на сборные изделия	" 46.00	-		Эксплуатационные затраты	руб/год	13940 7,17
	Бетон и железобетон	м3 1540.93	0.79	G3NB	ТЕХНИЧЕСКИЕ ХАРАКТЕРИСТИКИ		
	В том числе: монолитный:				Объем строительный	м3	7157.58 3.68
	тяжелый	" 21.60			В том числе: подземной части	"	57.41
	легкий	" 26.42		G3OC	Площадь застройки	м2	282.65
	оборный:			G3OI	Приведенная общая	"	1944.47
	тяжелый	" 1086.63		G3OB	Общая	"	1850.85
	легкий	" 406.26		G3OK	Жилая	"	1111.23 0.57
	ЛЕСОМАТЕРИАЛЫ				Летних помещений	"	267.49
	Лесоматериалы, приведенные к круглому лесу	" 74.96	0.04		Площадь внеквартирных помещений	"	-
	Кирпич	тыс.шт. 0.83	-				
	Масса конструкций и материалов	т. 3304.5	1.69				
	Масса надземной части (от низа перекрытия технического подполья)	" 2978.3	1.59				

## ДОПОЛНИТЕЛЬНЫЕ ДАННЫЕ

Показатели приведены для блок-секции с рядовым элементом блокировки ЭБ-1 для условий строительства при расчетной температуре минус 30°С, с ленточными фундаментами, однослойными несущими стеновыми панелями толщиной 30 см, с многопустотными плитами перекрытий, в нормах и ценах, введенных с 1.01.69г. Разработан вариант свайных фундаментов, в нормах и ценах, введенных с 1.01.84г.

БЛОК-СЕКЦИЯ 9-ЭТАЖНАЯ 36 КВАРТИРНАЯ ТОРЦЕВАЯ ПРАВая 1Б-1Б-3Б-4А		ТИПОВОЙ ПРОЕКТ 75-026/1.2	Лист 2 Страница 4
<b>СОСТАВ ПРОЕКТНОЙ ДОКУМЕНТАЦИИ</b>		Раздел 10.1-49	Наружные стеновые панели однорядной разрезки из легкого бетона толщиной 300, 350 мм. Рабочие чертежи изделий.
В7ЕА	Часть 0 Общая часть	Раздел 10.1-50	Наружные стеновые панели однорядной разрезки из легкого бетона толщиной 300, 350 мм. Арматурные изделия и унифицированные узлы и детали. Общие материалы.
	Раздел 0-1 Общая характеристика проекта	Раздел 10.2-18	Внутренние стеновые панели при сплошных панелях перекрытий. Рабочие чертежи изделий. Арматурные изделия
	Часть 01 Архитектурно-строительные чертежи выше отм. 0	Раздел 10.2-19	Внутренние стеновые панели при пустотных панелях перекрытий. Рабочие чертежи изделий. Арматурные изделия.
	Раздел 0.1-6 Здание с ленточными фундаментами	Раздел 10.3-17	Сплошные панели перекрытий с обычным армированием толщ. 160 мм. Рабочие чертежи изделий. Арматурные изделия.
	Раздел 0.1-7 Вариант свайных фундаментов	Раздел 10.3-18	Многopустотные панели перекрытий толщ. 220 мм с диаметром пустот 127 мм. Рабочие чертежи изделий. Арматурные изделия.
	Часть 1 Архитектурно-строительные чертежи выше отм. 0	Раздел 10.3-21	Сплошные панели перекрытий преднапряженные толщиной 160 мм. Рабочие чертежи изделий. Арматурные изделия.
	Раздел 1-2	Раздел 10.4-21	Изделия для крыши с теплым чердаком и безрулонной кровлей.
	Часть 2 Отопление и вентиляция	Раздел 10.4-25	Изделия для крыши с теплым чердаком и рулонной кровлей.
	Раздел 2-4 С радиаторами на расчетные температуры - 20°C, -25°C, -30°C, -35°C, -40°C	Раздел 10.4-24	Прочие изделия. Рабочие чертежи изделий. Арматурные изделия.
	Часть 3 Водопровод, канализация, газопровод и водосток	Раздел 10.5-7	Перегородки при сплошных панелях перекрытий. Рабочие чертежи. Арматурные изделия.
	Раздел 3-4	Раздел 10.5-8	Перегородки при пустотных панелях перекрытий. Рабочие чертежи. Арматурные изделия
	Часть 5 Электрооборудование	Раздел 10.6-7	Металлические изделия.
	Раздел 5-3 Вариант с электроплитами	Раздел 10.7-8	Деревянные изделия.
	Раздел 5-4 Вариант с газовыми плитами	Раздел 10.10-7	Расчеты сметной стоимости
	Часть 6	Серия 83	Часть 10
	Раздел 6-2 Устройства связи и сигнализация зданий	Раздел 10.8-1	Раздел 10.8-1
	Часть 8 Сметы	Раздел 10.8-2	Раздел 10.8-2
	Часть 9 Узлы и детали	10-75-029.83	Часть 8.84
	Раздел 9.1-18 Узлы монтажные	ВМ 75-026/1.2 АС.01-7 Ведомости потребности в материалах для вар. свайных фундаментов	
	9.1-19	3896 форматок	
9.1-28	2990 форматок		
Раздел 9.2-1 Узлы общестроительные	Техническая эксплуатация		
Раздел 9.5-1 Узлы электротехнические	Сметы. Вариант свайных фундаментов.		
Часть 10 Изделия заводского изготовления	Сметы. Вариант свайных фундаментов.		
Раздел 10.0-15 Наружные цокольные стеновые панели трехслойные с гибкими связями толщ. 300, 350 мм	Сметы. Вариант свайных фундаментов.		
Раздел 10.0-16 Наружные цокольные стеновые панели из легкого бетона толщ. 300, 350 мм	Сметы. Вариант свайных фундаментов.		
Раздел 10.0-19 Изделия нулевого цикла при сплошных панелях перекрытий	Сметы. Вариант свайных фундаментов.		
10.0-25	Сметы. Вариант свайных фундаментов.		
Раздел 10.0-20 Изделия нулевого цикла при пустотных панелях перекрытий	Сметы. Вариант свайных фундаментов.		
Раздел 10.1-27 Наружные трехслойные стеновые панели с гибкими связями толщиной 300, 350 мм. Рабочие чертежи изделий.	Сметы. Вариант свайных фундаментов.		
Раздел 10.1-28 Наружные трехслойные стеновые панели с гибкими связями толщиной 300, 350 мм. Арматурные изделия и унифицированные узлы и детали	Сметы. Вариант свайных фундаментов.		
Раздел 10.1-37 Наружные стеновые панели фризонные трехслойные толщ. 300, 350 мм. Рабочие чертежи изделий.	Сметы. Вариант свайных фундаментов.		
Объем проектных материалов, приведенных к формату А4 -		3896 форматок	
в том числе изделий заводского изготовления		2990 форматок	
В7ВА АВТОР ПРОЕКТА	КБ по железобетону им. А.А. Якушева, Москва, Ж-88, 1-ая ул. Машиностроения дом 5		
В7НА УТВЕРЖДЕНИЕ	Госстроем РСФСР от 10.03.1978г. Постановление № 21 Введен в действие КБ по железобетону, приказ № 244 от 27.12.1982г.		
В7КА ПОСТАВЩИК	ЦИТИ, 125878, Москва А-445, Смольная ул. 22		

ЗАЙЦЕВ Ю. П.  
СТЕПАНЕНКО А. И.

Г. Л. ИНЖЕНЕР ПРОЕКТА  
Г. Л. АРХИТЕКТОР ПРОЕКТА

САБУРОВ В. С.

ГЛАВНЫЙ ИНЖЕНЕР КБ ПО  
ЖЕЛЕЗОБЕТОНУ ИМ. А. А. ЯКУШЕВА

Инв. №18805  
Катал. л. №048212