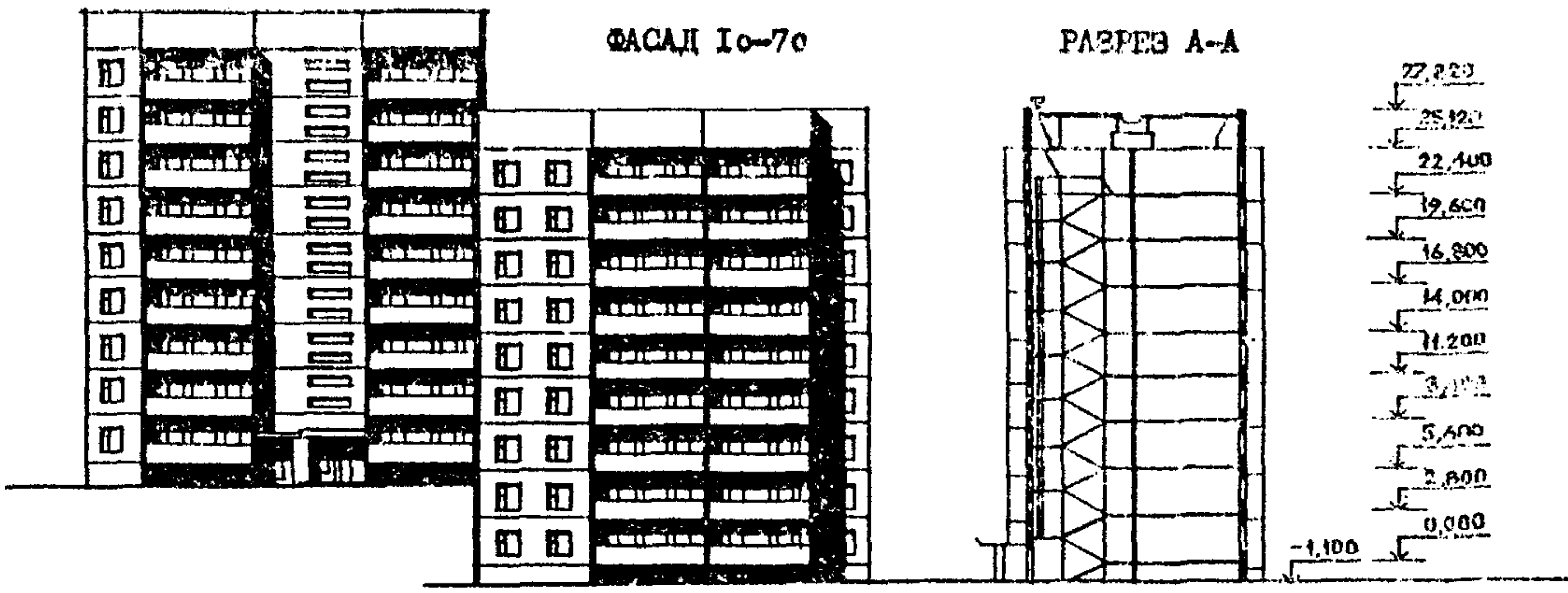
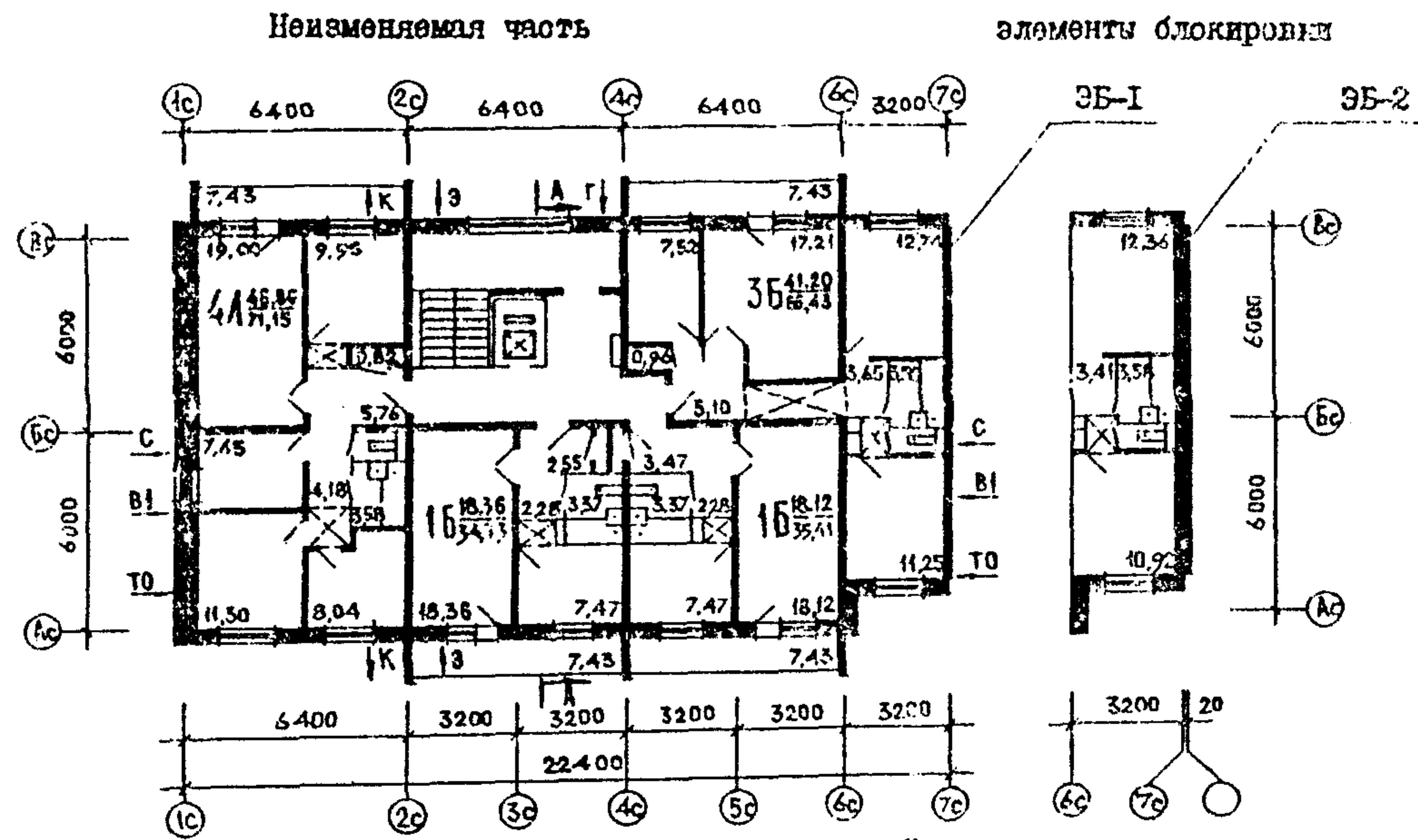


| | | |
|---------------------------------|--|---|
| <p>СССР</p> | <p>СТРОИТЕЛЬНЫЙ КАТАЛОГ ЧАСТЬ 2 ТИПОВЫЕ ПРОЕКТЫ ПРЕДПРИЯТИЙ, ЗДАНИЙ И СООРУЖЕНИЙ</p> | <p>ТИПОВОЙ ПРОЕКТ 75-025/1.2 УДК 728.2.01.259:691-413</p> |
| <p>ЦИТП</p> | <p>БЛОК-СЕКЦИЯ 9-ЭТАЖНАЯ 36 КВАРТИРНАЯ ТОРЦЕВАЯ ЛЕВАЯ 1Б-1Б-3Б-4А</p> | <p>ДХСН</p> |
| <p>СЕНТЯБРЬ 1983</p> | | <p>На 2-х листах На 4-х страницах Страница I</p> |

ФАСАД 7с-1с



ПЛАН ТИПОВОГО ЭТАЖА



ЭКСПЛИКАЦИЯ ПОМЕЩЕНИЙ

| Квартиры (тип) | Количество | Площадь, м ² | |
|-------------------------|------------|-------------------------|-------|
| | | Жилая | Общая |
| Однокомнатные 1Б | 18 | 18.36 | 34.73 |
| Трехкомнатные 3Б | 9 | 41.20 | 65.43 |
| Четырехкомнатные 4А | 9 | 46.86 | 71.15 |
| Средняя площадь квартир | | 35.47 | 57.10 |

D2BA СТРОИТЕЛЬНЫЕ КОНСТРУКЦИИ И ИЗДЕЛИЯ

Конструктивная схема с поперечными и продольными несущими стенами и опиранием панелей перекрытий по трем сторонам.

Фундаменты - ленточные по серии I.112-5 вып.0;2;4

Типоразмеров - 7

Стены наружные - однослойные керамзитобетонные панели толщ. 300, 350 мм (вариант трехслойные железобетонные панели с эффективным утеплителем)

Типоразмеров - 7

Стены внутренние сборные железобетонные плоские панели кассетного изготовления толщ. 160 мм

Типоразмеров - 15

Перекрытия - сборные железобетонные не преднапряженные плоские панели толщ. 160 мм (вариант - сборные железобетонные многослойные панели с диаметром пустот 127 мм толщ. 220 мм)

Типоразмеров - 5

Перегородки - сборные гипсобетонные толщ. 80 мм

Типоразмеров - 13

Санузлы - объемные железобетонные сантехкабины по серии I.188-5

Типоразмеров - 2

Лестницы - сборные железобетонные площадки и марши с лицевыми поверхностями из шлифованного мозаичного слоя по серии 75.1.151-1 вып.1

Типоразмеров - 4

Лоджии - сборные железобетонные плиты

Типоразмеров - 1

Ограждения - армоцементные (вариант асбоцементные, армостекло, из профилированных листов алюминия, бетонная панель)

Типоразмеров - 2

Шахта лифтовая - железобетонные блоки по серии I.189-6 вып.2

Типоразмеров - 3

Покрытие - сборные сплошные керамзитобетонные панели толщ. 250 мм (вариант - сборные трехслойные железобетонные панели с эффективным утеплителем толщ. 250 мм)

Типоразмеров - 6

Крыша - с теплым проходным чердаком, водосток - внутренний.

Кровля - рулонная 4-х слойная (вариант безрулонная)

Двери наружные по серии I.136-II альбом I, остекленные и щитовые

Типоразмеров - 2

Двери внутренние - щитовой конструкции по серии I.136-10

Типоразмеров - 2

J30B СКОРОСТНОЙ НАПОР ВЕТРА $\frac{45 \text{ кгс/м}^2}{0.44 \text{ кПа}}$

R2CO СТЕПЕНЬ ОГНЕСТОЙКОСТИ вторая

M1BD РАСЧЕТНАЯ ТЕМПЕРАТУРА НАРУЖНОГО ВОЗДУХА G2BE между 20, 25, 30, 35, 40°C

G2DD КЛИМАТИЧЕСКИЙ РАЙОН И ПОДРАЙОНЫ СССР Ш, 1Б, 1Б, 1Б, 1Б и ШГ

Окна - с раздельными переплетами по серии I.136.5-16 вып.1,2 (вариант со спаренными переплетами)

Вариант с тройным остеклением по серии I.136.5-17 и со стеклопакетами с I.136.5-18

Типоразмеров - 6

Встроенное оборудование - кладовые, шкафы, антресоли по серии I.172-4

Полы - линолеум (вариант - паркет, дощатые, в кухнях линолеум) в санузлах - керамическая плитка.

Наибольшая масса монтажного элемента (панель перекрытия) - 7.8 т.

H5UA ОТДЕЛКА НАРУЖНАЯ

Заводская отделка панелей наружных стен ВНУТРЕННЯЯ

В комнатах передних - оклейка обоями повышенного качества, в кухнях и уборных - масляная покраска панелей на высоту 1.8 м., облицовка стен над кухонным рядом глазурованной плиткой на высоту 0.6 м., в ваннх комнатах - панель из глазурованной плитки высотой 1.8 м., выше масляная окраска.

C3GA ИНЖЕНЕРНОЕ ОБОРУДОВАНИЕ

Водопрород - хозяйственно-питьевой расчетный напор у основания стояков 36 м.

Канализация - хозяйственно-фекальная в городскую сеть, водосток внутренний.

Отопление - водяное центральное система однострунная с радиаторами типа "M140-A0" для расчетных температур - 20°C, -25°C, -30°C, -35°C, -40°C.

Температура теплоносителя - 105-70°C.

Вентиляция - естественная

Горячее водоснабжение - от внешней сети

Расчетный напор у основания стояков 36 м.

Газоснабжение от внешней сети к кухонным плитам

Электроснабжение - от внешней сети: напряжение 220/380В.

Освещение - лампами накаливания

Устройства связи - радиотрансляция, коллективные телефоны, телефонные вводы

Лифт - пассажирский, грузоподъемность 320 кг

Мусоропровод - с камерой на I этаже со сменным контейнером.

G2ED ОСНАЩЕНИЕ ЗДАНИЯ

Оборудование кухонь и санузлов - газовые плиты (вариант - электроплиты) мойки, унитазы, ванны, умывальники

J3NB ВЕС СНЕГОВОГО ПОКРОВА $\frac{150 \text{ кгс/м}^2}{1.47 \text{ кПа}}$

G1BF ОРИЕНТАЦИЯ широтная

G2BE ИНЖЕНЕРНО-ГЕОЛОГИЧЕСКИЕ УСЛОВИЯ - обычные

| БЛОК-СЕКЦИЯ 9-ЭТАЖНАЯ 36 КВАРТИРНАЯ ТОРЦЕВАЯ ЛЕВАЯ 1Б-1Б-3Б-4А | | | | ТИПОВОЙ ПРОЕКТ 75-025/1.2 | | Лист 2 Страница 3 | |
|---|--|---------------------------------------|-------|------------------------------|---------------------------------------|---------------------------------------|---------|
| Наименование | Всего | На 1м2 привед. общей площади | | Наименование | Всего | на 1м2 привед. общей площади | |
| V11A | СТОИМОСТЬ | | | V4KA | ЭКСПЛУАТАЦИОННЫЕ ПОКАЗАТЕЛИ | | |
| V11B | Общая сметная стоимость | тыс.руб 190.73 | 0.098 | | РАСХОД | | |
| V11C | В том числе: строительно-монтажных работ | " 185.02 | 0.095 | V4KH | Воды холодной | л/с | 0.96 |
| V11D | Оборудования | " 5.71 | - | V4KI | горячей | " | 1.33 |
| V11A | ТРУДОЕМКОСТЬ | | | V4KN | Канализационные стоки | " | |
| V11F | Построечные трудовые затраты | чел.дн. 3983.45 | 2.05 | | Тепла | ккал/ч | 302361 |
| V1KA | РАСХОДЫ | | | | | | 350.74 |
| V1KB | Расход строительно-материалов | | | | в том числе: на отопление | " | 126068 |
| | Цемент | т. 484.42 | 0.25 | | на горячее водоснабжение | " | 146.24 |
| | Цемент приведенный к марке М 400 | " 484.42 | 0.25 | | тепла на отопление 1 м2 общей площади | " | 176293 |
| | В том числе: на сборные изделия | " 449.18 | | V4KJ | Газа | м3/ч | 204.5 |
| | Сталь | " 39.00 | 0.022 | V4KK | Потребная электрическая мощность | квт | 68.10 |
| | Сталь приведенная к классам А1 и С 38/23 | " 46.00 | 0.024 | | Эксплуатационные затраты | руб/год | 0.08 |
| | В том числе: на сборные изделия | " 46.0 | - | | | | 7.9 |
| | Бетон и железобетон | м3 1540.93 | 0.79 | G3NB | ТЕХНИЧЕСКИЕ ХАРАКТЕРИСТИКИ | | |
| | В том числе: монолитный: | | | | Объем строительный | м3 | 7157.58 |
| | тяжелый | " 21.60 | - | G3OC | в том числе: подземной части | " | 57.41 |
| | легкий | " 26.42 | - | G3OI | Площадь застройки | м2 | 282.65 |
| | Сборный: | | | G3OB | Приведенная общая | " | 1944.47 |
| | тяжелый | " 1086.63 | - | G3OK | Общая | " | 1850.85 |
| | легкий | " 406.26 | - | | Жилая | " | 1111.23 |
| | ЛЕСОМАТЕРИАЛЫ | | | | Летних помещений | " | 267.49 |
| | Лесоматериалы, приведенные к круглому лесу | " 74.96 | 0.04 | | Площадь внеквартирных помещений | " | - |
| | Кирпич | тыс.шт. 0.83 | - | | | | |
| | Масса конструкций и материалов | т. 3304.5 | 1.69 | | | | |
| | Масса надземной части (от низа перекрытия технического подполья) | " 2978.3 | 1.53 | | | | |
| ДОПОЛНИТЕЛЬНЫЕ ДАННЫЕ | | | | | | | |
| Показатели приведены для блок-секции с рядовым элементом, блокировки ЭБ-1 для условий строительства при расчетной температуре минус 30°С, с ленточными фундаментами, однослойными несущими стеновыми панелями толщиной 30 см, с многопустотными плитами перекрытий, в нормах и ценах, введенных с 1.01.69г. Разработан вариант овайных фундаментов, в нормах и ценах, введенных с 1.01.84г. | | | | | | | |

| | | | |
|---|--|---|--|
| БЛОК-СЕКЦИЯ 9-ЭТАЖНАЯ 36 КВАРТИРНАЯ ТОРЦЕВАЯ ЛЕВАЯ 1Б-1Б-3Б-4А | | ТИПОВОЙ ПРОЕКТ 75-025/1.2 | Лист 2 Страница 4 |
| В7ЕА | СОСТАВ ПРОЕКТНОЙ ДОКУМЕНТАЦИИ | Раздел 10.1-50 | Наружные стеновые панели одинарной разрезки из легкого бетона толщиной 300, 350 мм. Арматурные изделия и унифицированные узлы и детали. Общие материалы. |
| | Часть 0 Общая часть | Раздел 10.2-18 | Внутренние стеновые панели при сплошных панелях перекрытий. Рабочие чертежи изделий. Арматурные изделия. |
| | Раздел 0-1 Общая характеристика проекта | Раздел 10.2-19 | Внутренние стеновые панели при пустотных панелях перекрытий. Рабочие чертежи изделий. Арматурные изделия. |
| | Часть 01 Архитектурно-строительные чертежи ниже отм. 0 | Раздел 10.3-17 | Сплошные панели перекрытий с обрешечкой армированием толщ. 160 мм. Рабочие чертежи изделий. Арматурные изделия. |
| | Раздел 0.1-6 Здание с ленточными фундаментами | Раздел 10.3-18 | Многоступенчатые панели перекрытий толщ. 220 мм с диаметром пустот 127 мм. Рабочие чертежи изделий. Арматурные изделия. |
| | Раздел 0.1-7 Вариант свайных фундаментов | Раздел 10.3-21 | Сплошные панели перекрытий преднапряженные толщиной 160 мм. Рабочие чертежи изделий. Арматурные изделия. |
| | Часть 1 Архитектурно-строительные чертежи выше отм. 0 | Раздел 10.4-21 | Изделия для крыши с теплым чердаком и безрулонной кровлей. |
| | Раздел 1-2 | Раздел 10.4-25 | Изделия для крыши с теплым чердаком и рулонной кровлей. |
| | Часть 2 Отопление и вентиляция | Раздел 10.4-24 | Прочие изделия. Рабочие чертежи изделий. Арматурные изделия. |
| | Раздел 2-4 С радиаторами на расчетные температуры -20°C, -25°C, -30°C, -35°C, -40°C. | Раздел 10.5-7 | Перегородки при сплошных панелях перекрытий. Рабочие чертежи. Арматурные изделия. |
| | Часть 3 Водопровод, канализация, газопровод и водосток | Раздел 10.5-8 | Перегородки при пустотных панелях перекрытий. Рабочие чертежи. Арматурные изделия. |
| | Раздел 3-4 | Раздел 10.6-7 | Металлические изделия |
| | Часть 5 Электрооборудование | Раздел 10.7-8 | Деревянные изделия. |
| | Раздел 5-3 Вариант с электроплитами | Раздел 10.10-7 | Расчеты сметной стоимости |
| | Раздел 5-4 Вариант с газовыми плитами | Серия 83 | |
| | Часть 6 | Часть 10 | |
| | Раздел 6-2 Устройства связи и сигнализация зданий | Раздел 10.8-1 | Мусоропровод МП-3. Чертежи унифицированных камер мусороудаления УМК-1. Общие чертежи мусоропровода. |
| | Часть 8 Сметы | Раздел 10.8-2 | Мусоропровод МП-3. Металлические и деревянные изделия мусоропровода. |
| | Часть 9 Узлы и детали | 10-75-029.83 | Техническая эксплуатация. |
| | Раздел 9.1-18 Узлы монтажные | Часть 8.84 | Сметы. Вариант свайных фундаментов. |
| | 9.1-19 | ВМ.75-025/1.2 | АС.01-7-Ведомости потребности в материалах для варианта свайных фундаментов |
| | 9.1-28 | | |
| | Раздел 9.2-1 Узлы общестроительные | | |
| | Раздел 9.5-1 Узлы электротехнические | | |
| | Часть 10 Изделия заводского изготовления | | |
| | Раздел 10.0-15 Наружные цокольные стеновые панели трехслойные с гибкими связями толщ. 300, 350 мм | | |
| | Раздел 10.0-16 Наружные цокольные стеновые панели из легкого бетона толщ. 300, 350 мм | | |
| | Раздел 10.0-19, 10.0-25 Изделия нулевого цикла при сплошных панелях перекрытий | | |
| | Раздел 10.0-20 Изделия нулевого цикла при пустотных панелях перекрытий. | | |
| | Раздел 10.1-27 Наружные трехслойные стеновые панели с гибкими связями толщиной 300, 350 мм. Рабочие чертежи изделий. | | |
| | Раздел 10.1-28 Наружные трехслойные стеновые панели с гибкими связями толщиной 300, 350 мм. Арматурные изделия и унифицированные узлы и детали | | |
| | Раздел 10.1-37 Наружные стеновые панели фризные трехслойные толщ. 300, 350 мм. Рабочие чертежи изделий. | | |
| | Раздел 10.1-49 Наружные стеновые панели одинарной разрезки из легкого бетона толщиной 300, 350 мм. Рабочие чертежи изделий. | | |
| | Объем проектных материалов, приведенных к формату А4 | 3896 | форматов |
| | в том числе изделий заводского изготовления | 2990 | форматов |
| В7ВА | АВТОР ПРОЕКТА | КБ ПО железобетону им. А.А. Якушева, Москва, Ж-88, 1-ая ул. Матвеевского дом 5 | |
| В7НА | УТВЕРЖДЕНИЕ | Госстрой РСФСР от 10.03.1978г. Постановление № 21 Введен в действие КБ по железобетону, приказ № 243 от 27.12.1982г. | |
| В7КА | ПОСТАВЩИК | ЦИТИ, 125878, Москва А-445, Смольная ул. 22 | |

Ю. ЗАЙЦЕВ
П. СТЕПАНЕНКО

В. Сауров

Г.Л. ИНЖЕНЕР ПРОЕКТА
Г.Л. АРХИТЕКТОР ПРОЕКТА

В. С. Сауров

В. Сауров

ГЛАВНЫЙ ИНЖЕНЕР КБ ПО
ЖЕЛЕЗОБЕТОНУ ИМ. А.А. ЯКУШЕВА

Инв. №18304
Катал. л. №048211