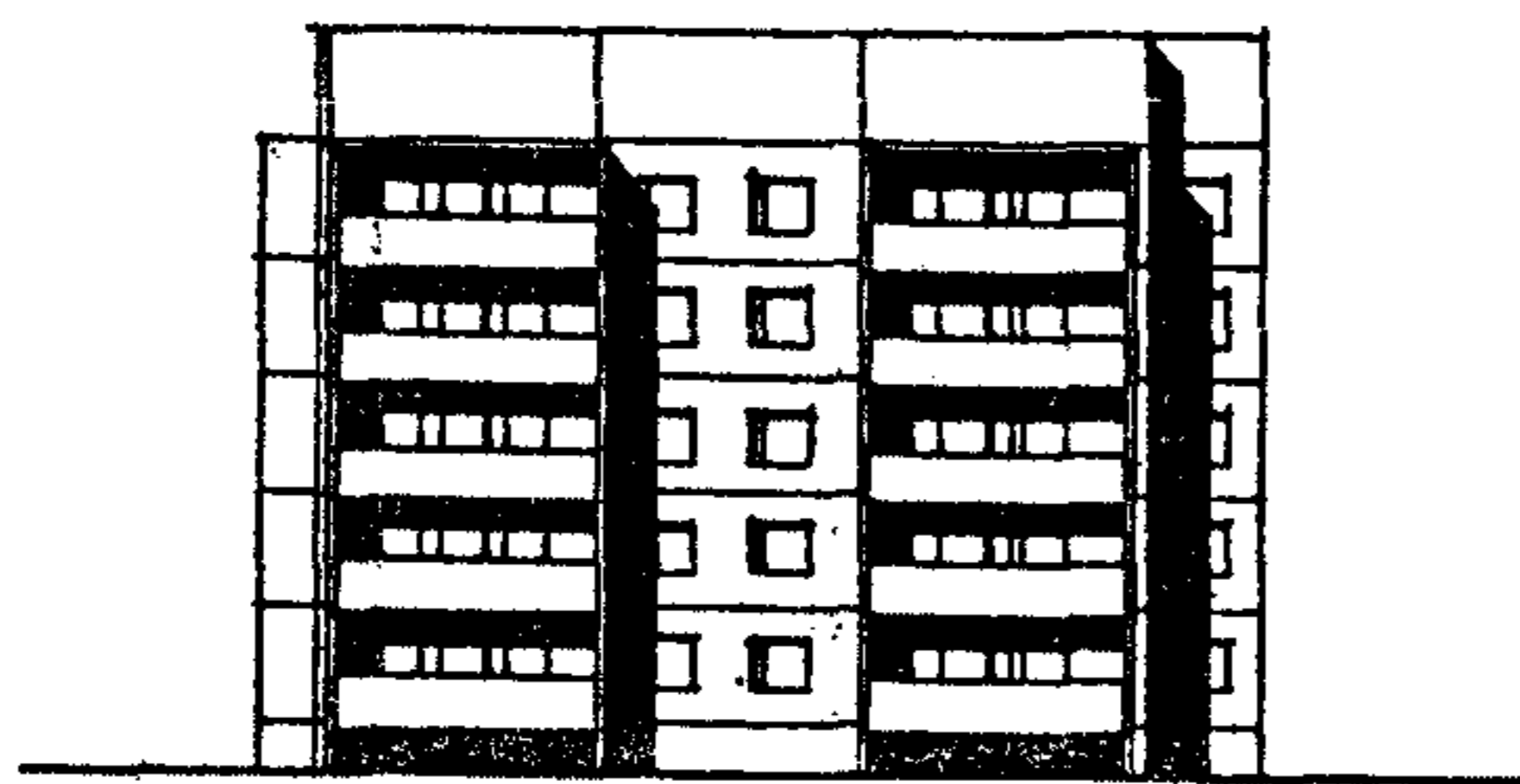
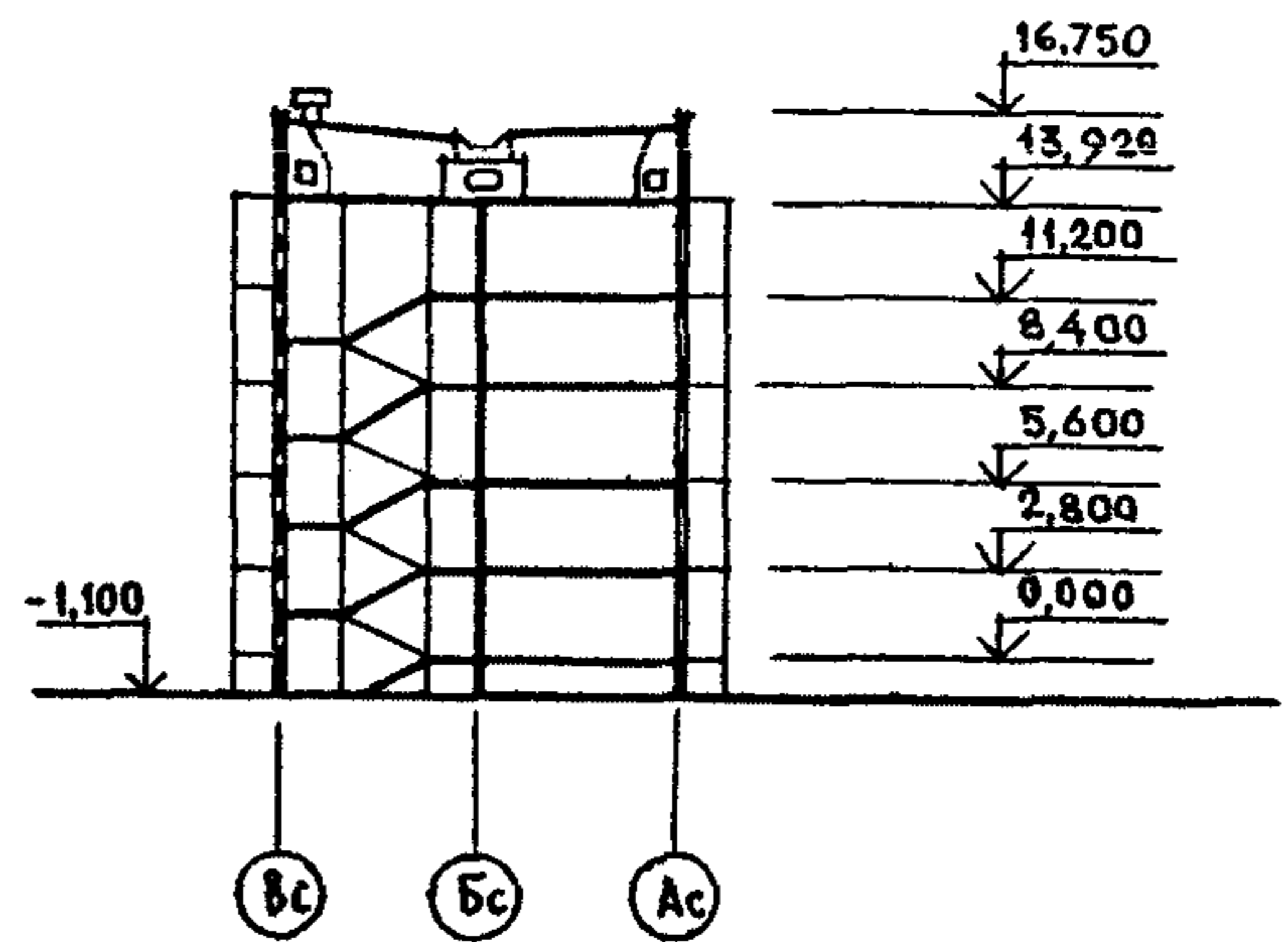


<p><b>СССР</b></p>	<p>СТРОИТЕЛЬНЫЙ КАТАЛОГ ЧАСТЬ 2 ТИПОВЫЕ ПРОЕКТЫ ПРЕДПРИЯТИЙ, ЗДАНИЙ И СООРУЖЕНИЙ</p>	<p>ТИПОВОЙ ПРОЕКТ 75-023/1.2 УДК 728.2.011-691-413</p>
<p><b>ЦИТП</b></p>	<p>БЛОК-СЕКЦИЯ 5-ЭТАЖНАЯ 20 КВАРТИРНАЯ УГЛОВАЯ ЛЕВАЯ 2Б-2Б-3Б-3А</p>	<p><b>ОХСН</b></p>
<p>МАЙ 1986</p>		<p>На 2-х листах На 5-и страницах Страница I</p>

ФАСАД 1С-6С



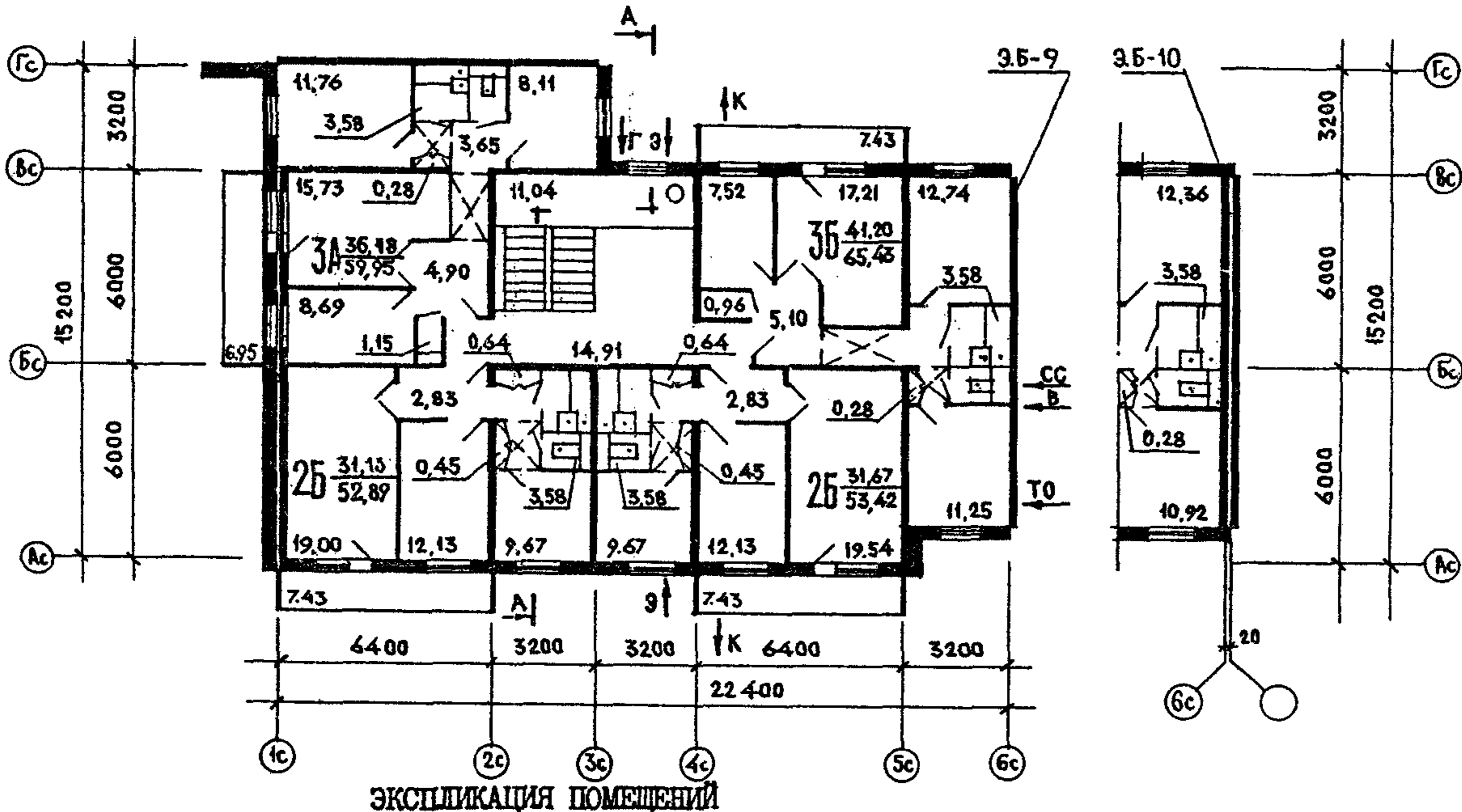
РАЗРЕЗ А-А



ПЛАН ТИПОВОГО ЭТАЖА

неизменяемая часть

Элементы блокировки



ЭКСПЛИКАЦИЯ ПОМЕЩЕНИЙ

Квартиры (тип)	Количество	Площадь, м <sup>2</sup>	
		Жилая	Общая
Двухкомнатные 2Б	5	31.13	52.89
Двухкомнатные 2Б	5	31.67	53.42
Трехкомнатные 3А	5	35.53	59.95
Трехкомнатные 3Б	5	41.20	65.43
Средняя площадь квартиры		34.88	57.92

БЛОК-СЕКЦИЯ 5-ЭТАЖНАЯ 20 КВАРТИРНАЯ УГЛОВАЯ ЛЕВАЯ 2Б-2Б-3Б-3А		ТИПОВОЙ ПРОЕКТ 75-023/1.2	Лист I Страница 2
<b>D2BA</b>	<p><b>СТРОИТЕЛЬНЫЕ КОНСТРУКЦИИ И ИЗДЕЛИЯ</b></p> <p>Конструктивная схема с поперечными и продольными несущими стенами и опиранием панелей перекрытий по трем сторонам</p> <p>Фундаменты - ленточные по серии I.II2-5 вып.0;2;4</p> <p>Типоразмеров - II</p> <p>Стены наружные - однослойные керамзитобетонные панели толщ. 300,350 мм (вариант трехслойные железобетонные панели с эффективным утеплителем)</p> <p>Типоразмеров - I8</p> <p>Стены внутренние - сборные железобетонные плоские панели кассетного изготовления толщ. 160 мм</p> <p>Типоразмеров - I6</p> <p>Перекрытия - сборные железобетонные непрямоугольные плоские панели толщ. 160 мм (вариант - сборные железобетонные многослойные панели с диаметром пустот 127 мм толщ. 220 мм)</p> <p>Типоразмеров - 9</p> <p>Перегородки - сборные гипсобетонные толщ. 80 мм</p> <p>Типоразмеров - II</p> <p>Санузлы - объемные железобетонные сантехкабины по серии I.I88-5</p> <p>Типоразмеров - I</p> <p>Лестницы - сборные железобетонные площадки и марши с лицевыми поверхностями из шлифованного мозаичного слоя по серии 75;I.I5I.4-6 вып.I</p> <p>Типоразмеров - 4</p> <p>Лоджии - сборные железобетонные плиты</p> <p>Типоразмеров - 2</p> <p>Ограждения - армоцементные (вариант армоцементные, армостекло, из профилированных листов алюминия, бетонная панель)</p> <p>Типоразмеров - 2</p> <p>Покрытие - сборные сплошные керамзитобетонные панели толщ. 250 мм (вариант - сборные трехслойные железобетонные панели с эффективным утеплителем толщ. 250 мм)</p> <p>Типоразмеров - I2</p> <p>Крыша - с теплым чердаком, водосток - внутренний.</p> <p>Кровля - рулонная 4-х слойная (вариант безрулонная)</p> <p>Двери наружные по серии I.I36.5-19 альбом I, остекленные и щитовые</p> <p>Типоразмеров - 3</p> <p>Двери внутренние - щитовой конструкции по серии I.I36-10</p> <p>Типоразмеров - 9</p>	<p>Окна - с отдельными переплетами по серии I.I36.5-16 вып.I,2 (вариант со спаренными переплетами)</p> <p>Вариант с тройным остеклением по серии I.I36.5-17 и со стеклопакетами I.I36.5-18</p> <p>Типоразмеров - 5</p> <p>Встроенное оборудование - кладовые, шкафы антресоли по серии I.I72-4</p> <p>Полы - линолеум (вариант - паркет, дощатые)</p> <p>В кухнях линолеум, в санузлах - керамическая плитка.</p> <p>Наибольшая масса монтажного элемента (панель перекрытия) - 7.8 т.</p>	
<b>B5UA</b>		<p><b>ОТДЕЛКА НАРУЖНАЯ</b></p> <p>Заводская отделка панелей наружных стен</p> <p><b>ВНУТРЕННЯЯ</b></p> <p>В комнатах и передних - оклейка обоями повышенного качества, в кухнях и уборных - масляная покраска панелей на высоту 1.8м., облицовка стен над кухонным рядом глазурованной плиткой на высоту 0.6м., в ванных комнатах - панель из глазурованной плитки высотой 1.8 м., выше масляная окраска.</p>	
<b>C3GA</b>		<p><b>ИНЖЕНЕРНОЕ ОБОРУДОВАНИЕ</b></p> <p>Водопровод - хозяйственно-питьевой, расчетный напор у основания стояков 20 м.</p> <p>Канализация - хозяйственно-фекальная в городскую сеть, водосток внутренний.</p> <p>Отопление - водяное центральное. Система однотрубная с радиаторами типа "M I40-A0" для расчетных температур -20°C, -25°C, -30°C, -35°C, -40°C.</p> <p>Температура теплоносителя - 95-70°C.</p> <p>Вентиляция - естественная</p> <p>Горячее водоснабжение - от внешней сети, расчетный напор у основания стояков 20м.</p> <p>Газоснабжение - от внешней сети к кухонным плитам.</p> <p>Электроснабжение - от внешней сети, напряжение 220/380 в.</p> <p>Освещение - лампами накаливания</p> <p>Устройства связи - радиотрансляция, коллективные телеантенны, телефонные вводы.</p> <p>Мусоропровод - с камерой на I этаже, со сменным контейнером.</p>	
<b>C2ED</b>		<p><b>ОСНАЩЕНИЕ ЗДАНИЯ</b></p> <p>Оборудование кухонь и санузлов - газовые плиты (вариант - электроплиты) мойки, унитазы, ванны, умывальники.</p>	
<b>J3OB</b>	<p>СКОРОСТНОЙ НАПОР ВЕТРА - <math>\frac{45 \text{ кгс/м}^2}{0.44 \text{ кПа}}</math></p>	<b>J3NB</b>	<p>ВЕС СНЕГОВОГО ПОКРОВА - <math>\frac{150 \text{ кгс/м}^2}{1.47 \text{ кПа}}</math></p>
<b>R2OO</b>	СТЕПЕНЬ ОГНЕСТОЙКОСТИ - вторая	<b>G1BF</b>	ОРИЕНТАЦИЯ - широтная
<b>N1BD</b>	РАСЧЕТНАЯ ТЕМПЕРАТУРА НАРУЖНОГО ВОЗДУХА - январь 20,25,30,35,40°C	<b>G2EE</b>	ИНЖЕНЕРНО-ГЕОЛОГИЧЕСКИЕ УСЛОВИЯ - обычные
<b>G2DD</b>	КЛИМАТИЧЕСКИЙ РАЙОН И ПОДРАЙОНЫ СССР III, IV, V, VI, VII		

БЛОК-СЕКЦИЯ 5-ЭТАЖНАЯ 20 КВАРТИРНАЯ УГЛОВАЯ  
(ЛЕВАЯ) 2Б-2Б-3Б-3А

ТИПОВОЙ ПРОЕКТ  
75-023/1.2

Лист 2  
Страница 3

НАИМЕНОВАНИЕ			ВСЕГО	На 1 м2 привед. общей площади	НАИМЕНОВАНИЕ			ВСЕГО	На 1м2 привед. общей площади
V1IA	СТОИМОСТЬ				V4KA	ЭКСПЛУАТАЦИОННЫЕ ПОКАЗАТЕЛИ			
V1IB	Общая сметная стоимость	тыс.руб	139,76	0,11	V4KH	Расход			
V1IL	в том числе: строительно-монтажных работ	"	139,76	0,11	V4KI	воды холодной	л/с	0.73	
V1IO	оборудования	-	-	-	V4KN	горячей	"	1.0	
V1JA	ТРУДОЕМКОСТЬ					Канализационные стоки	"	3.13	
V1JF	Построечные трудовые затраты	чел.дн	2064.34	1.74		Тепла	ккал/ч	273448	
V1KA	РАСХОДЫ						кВт	234.32	
V1KB	Расход строительных материалов					в том числе:			
	Цемент	т.	303.0	0.254		на отопление	"	71448	
	Цемент приведенный к марке М-400	"	303.0	0.254	V4KJ			82.88	
	в том числе: на сборные изделия	"	293.0	0.246	V4KK	на горячее водоснабжение	"	202000	
	Сталь	"	25.32	0.021				151.44	
	Сталь, приведенная к классам А1 и С38/23	"	31.20	0.027		тепла на отопление 1м2 общей площади	"	62.82	
	в том числе: на сборные изделия	"	31.20	0.027	V4KL	газа	Нм3/ч	5.5	
	Бетон и железобетон	м3	1014.2	0.853		Потребная электрическая мощность	кВт	21.8	-
	в том числе: монолитный: тяжелый	"	24.62	-	G3NB	Эксплуатационные затраты	руб/год	8707.5	7.33
	легкий	"	2.5	-		ТЕХНИЧЕСКИЕ ХАРАКТЕРИСТИКИ			
	сборный: тяжелый	"	758.44	-		Объем строительный	м3	4663.69	3.92
	легкий	"	255.74	-		в том числе: подземной части	"	57.41	-
	Лесоматериалы	"	15.8	0,013		Площадь застройки	м2	312.58	-
	Лесоматериалы: приведенные к круглому лесу	"	52.7	0.044		Приведенная общая	"	1188.36	-
	Кирпич	тыс.шт.	0.64	0.001		общая	"	1137.19	-
	Масса конструкций и материалов	т.	2099.85	1.77		жилая	"	649.74	0.55
	Масса надземной части (от низа перекрытия технического подполья)	"	1747.9	1.47		летних помещений	"	146.20	

#### ДОПОЛНИТЕЛЬНЫЕ ДАННЫЕ

В проекте предусмотрены вариант наружных стен из трехслойных железобетонных панелей с эффективным утеплителем, вариант пустотных плит перекрытий с уменьшенным диаметром пустот, вариант безрулонной кровли. Чертежи форм для изделий заводского изготовления разрабатывает КБ по железобетону Госстроя РСФСР. Показатели приведены для блок-секции с рядовыми элементами блокировки для условий строительства при расчетной температуре минус 30°C, с ленточными фундаментами, однослойными несущими стеновыми панелями толщиной 30 см, со сплошными непроднапряженными плитами перекрытий с теплым проходным чердаком и рулонной кровлей, сметная документация составлена в нормах и ценах 1984г.

БЛОК-СЕКЦИЯ 5-ЭТАЖНАЯ 20 КВАРТИРНАЯ УГЛОВАЯ ЛЕВАЯ 2Б-2Б-3Б-3А		ТИПОВОЙ ПРОЕКТ 75-023/1.2	Лист 2 Страница 4
<b>В7БА</b>	<b>СОСТАВ ПРОЕКТНОЙ ДОКУМЕНТАЦИИ</b>		
Часть 0	Общая часть		
Раздел 0-I	Общая характеристика проекта		
Часть 0I	Архитектурно-строительные чертежи ниже отм.0	Раздел 10.1-27	Наружные трехслойные стеновые панели с гибкими связями толщиной 300, 350 мм Рабочие чертежи изделий.
Раздел 0.I-6	Здание с ленточными фундаментами	Раздел 10.1-28	Наружные трехслойные стеновые панели с гибкими связями толщ. 300, 350 мм Арматурные изделия и унифицированные узлы и детали
Часть I	Архитектурно-строительные чертежи выше отм.0		
Раздел 1-2			
Часть 2	Отопление и вентиляция	Раздел 10.1-37	Наружные стеновые панели фризовые трехслойные толщ. 300, 350 мм. Рабочие чертежи изделий.
Раздел 2-4	С радиаторами на расчетные температуры $-20^{\circ}\text{C}$ , $-25^{\circ}\text{C}$ , $-30^{\circ}\text{C}$ , $-35^{\circ}\text{C}$ , $-40^{\circ}\text{C}$ .		
Часть 3	Водопровод, канализация, газопровод и водосток	Раздел 10.1-49	Наружные стеновые панели однорядной разрезки из легкого бетона толщиной 300, 350 мм Рабочие чертежи изделий.
Раздел 3-4			
Часть 5	Электрооборудование	Раздел 10.1-50	Наружные стеновые панели однорядной разрезки из легкого бетона толщиной 300, 350 мм Арматурные изделия и унифицированные узлы и детали. Общие материалы.
Раздел 5-2	Вариант с электроплитами		
Раздел 5-3	Вариант с газовыми плитами		
Часть 6			
Раздел 6-2	Устройства связи и сигнализации зданий		
Часть 8	Сметы		
Часть 9	Узлы и детали		
Раздел 9.1-18	Узлы монтажные		
Раздел 9.1-19, 24	Узлы монтажные	Раздел 10.2-18	Внутренние стеновые панели при сплошных панелях перекрытий. Рабочие чертежи изделий. Арматурные изделия.
Раздел 9.2-I	Узлы общестроительные		
Раздел 9.5-I	Узлы электротехнические		
Часть 10	Изделия заводского изготовления		
Раздел 10.0-15	Наружные цокольные стеновые панели трехслойные с гибкими связями толщ. 300, 350 мм		
Раздел 10.0-16	Наружные цокольные стеновые панели из легкого бетона толщ. 300, 350 мм		
Раздел 10.0-19	Изделия нулевого цикла при сплошных панелях перекрытий.		
Раздел 10.0-20	Изделия нулевого цикла при пустотных панелях перекрытий.		

БЛОК-СЕКЦИЯ 5-ЭТАЖНАЯ 20 КВАРТИРНАЯ УГЛОВАЯ  
ЛЕВАЯ 2Б-2Б-3Б-3А

ТИПОВОЙ ПРОЕКТ  
75-023/1.2

Лист 2  
Страница 5

СОСТАВ ПРОЕКТНОЙ ДОКУМЕНТАЦИИ  
(ПРОДОЛЖЕНИЕ)

Раздел 10.2-19	Внутренние стеновые панели при пустотных панелях перекрытий. Рабочие чертежи изделий. Арматурные изделия.	Раздел 10.3-20	Многопустотные панели перекрытий. Рабочие чертежи изделий. Арматурные изделия.
Раздел 10.2-20	Внутренние стеновые панели при сплошных панелях перекрытий. Рабочие чертежи изделий. Арматурные изделия.	Раздел 10.3-22	Сплошные панели перекрытий с обычным армированием толщиной 160 мм. Рабочие чертежи изделий. Арматурные изделия.
Раздел 10.2-21	Внутренние стеновые панели при пустотных панелях перекрытий. Рабочие чертежи изделий. Арматурные изделия.	Раздел 10.4-21	Изделия для крыши с теплым чердаком и безрулонной кровлей.
Раздел 10.3-17	Сплошные панели перекрытий с обычным армированием толщ. 160мм. Рабочие чертежи изделий. Арматурные изделия.	Раздел 10.4-25	Изделия для крыши с теплым чердаком и рулонной кровлей.
Раздел 10.3-18	Многопустотные панели перекрытий толщ. 220 мм с диаметром пустот 127 мм. Рабочие чертежи изделий. Арматурные изделия.	Раздел 10.4-24	Прочие изделия. Рабочие чертежи изделий. Арматурные изделия.
Раздел 10.3-21	Сплошные панели перекрытий преднапряженные толщиной 160мм. Рабочие чертежи изделий.	Раздел 10.5-7	Перегородки при сплошных панелях перекрытий. Рабочие чертежи. Арматурные изделия.
		Раздел 10.5-8	Перегородки при пустотных панелях перекрытий. Рабочие чертежи. Арматурные изделия.
		Раздел 10.6-7	Металлические изделия.
		Раздел 10.7-8	Деревянные изделия
		Раздел 10.12-16	Дополнительные железобетонные изделия для угловых и поворотных блок-секций
		Раздел 10.10-7	Расчеты сметной стоимости
		Серия 83	
		Часть 10	
		Раздел 10.8-1	Мусоропровод МП-3. Чертежи унифицированных камер мусороудаления УМК-1. Общие чертежи мусоропровода
		Раздел 10.8-2	Мусоропровод МП-3. Металлические и деревянные изделия мусоропровода
		10-75-029.83	Техническая эксплуатация

Объем проектных материалов, приведенных к формату II - 4180 форматок  
в том числе изделий заводского изготовления - 3500 форматок

В7ВА	АВТОР ПРОЕКТА	КБ по железобетону им. А.А. Якушева, Москва, Ж-88. 1-ая ул. Машиностроения дом 5
В7НА	УТВЕРЖДЕНИЕ	Госстроем РСФСР от 10.03.1978 года Постановление № 21 Введен в действие КБ по железобетону, приказ № 61 от 27.04.1983 г.
В7КА	ПОСТАВЩИК	ЦИТЦ, 125878, Москва А-445, Смольная ул. 22

Инв. № 19225  
Катал. л. № 049169

САХУРОВ В.С.

САХУРОВ В.С.

САХУРОВ В.С.

САХУРОВ В.С.