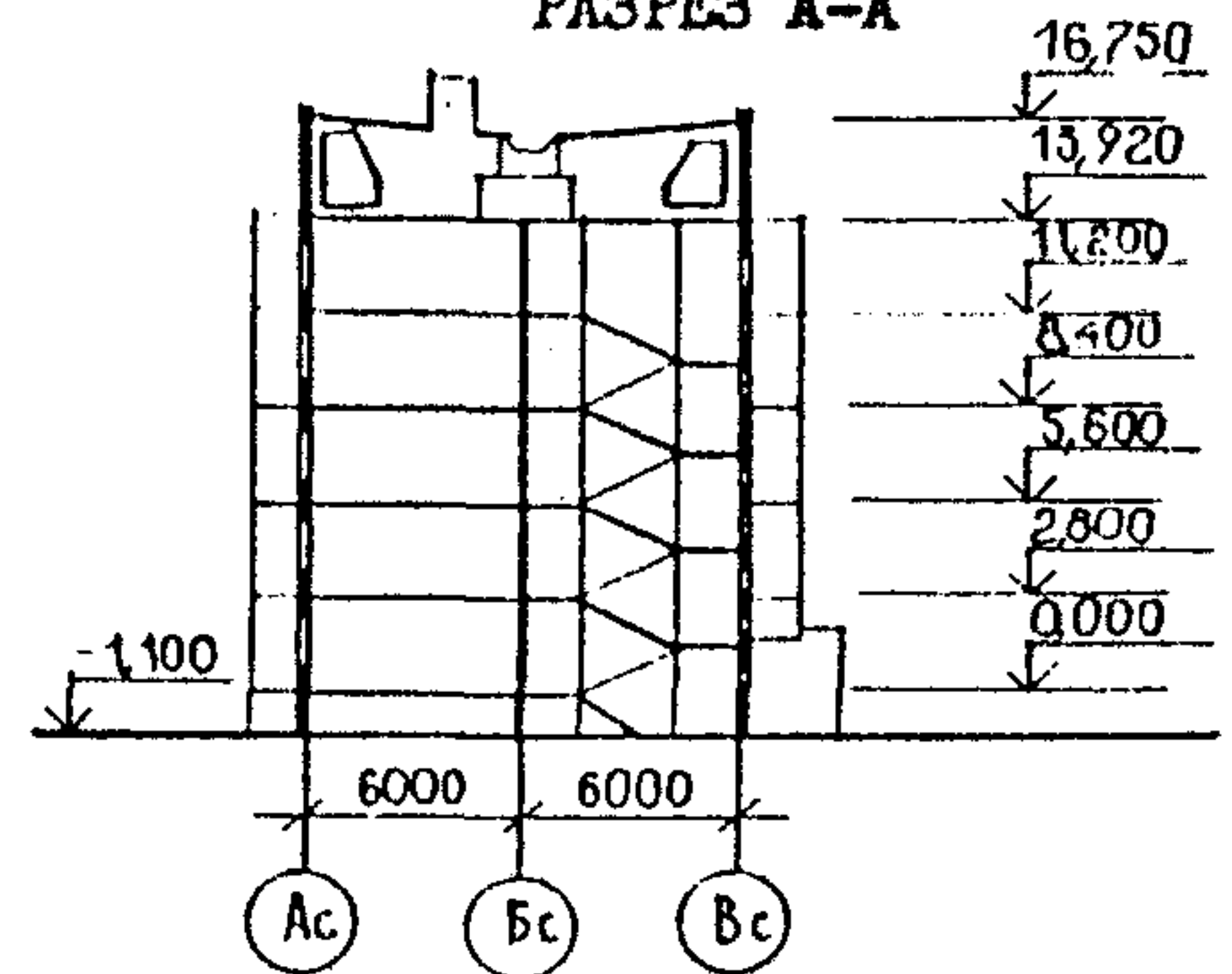


<p>СССР</p>	<p>СТРОИТЕЛЬНЫЙ КАТАЛОГ ЧАСТЬ 2 ТИПОВЫЕ ПРОЕКТЫ ПРЕДПРИЯТИЙ, ЗДАНИЙ И СООРУЖЕНИЙ</p>	<p>ТИПОВОЙ ПРОЕКТ 75-022/1.2 У.И.К 728.2.011.265:691-413</p>
<p>ЦИТП</p>	<p>БЛОК-СЕКЦИЯ 5-ЭТАЖНАЯ 30 КВАРТИРНАЯ С УГЛОМ ПОВОРОТА 225° 1Б-2Б-2Б и 1Б-2Б-2Б</p>	<p>ОХСН</p>
<p>АВГУСТ 1985</p>		<p>На 3-х листах На 5-х страницах Страница I</p>

ФАСАД 1а-11а



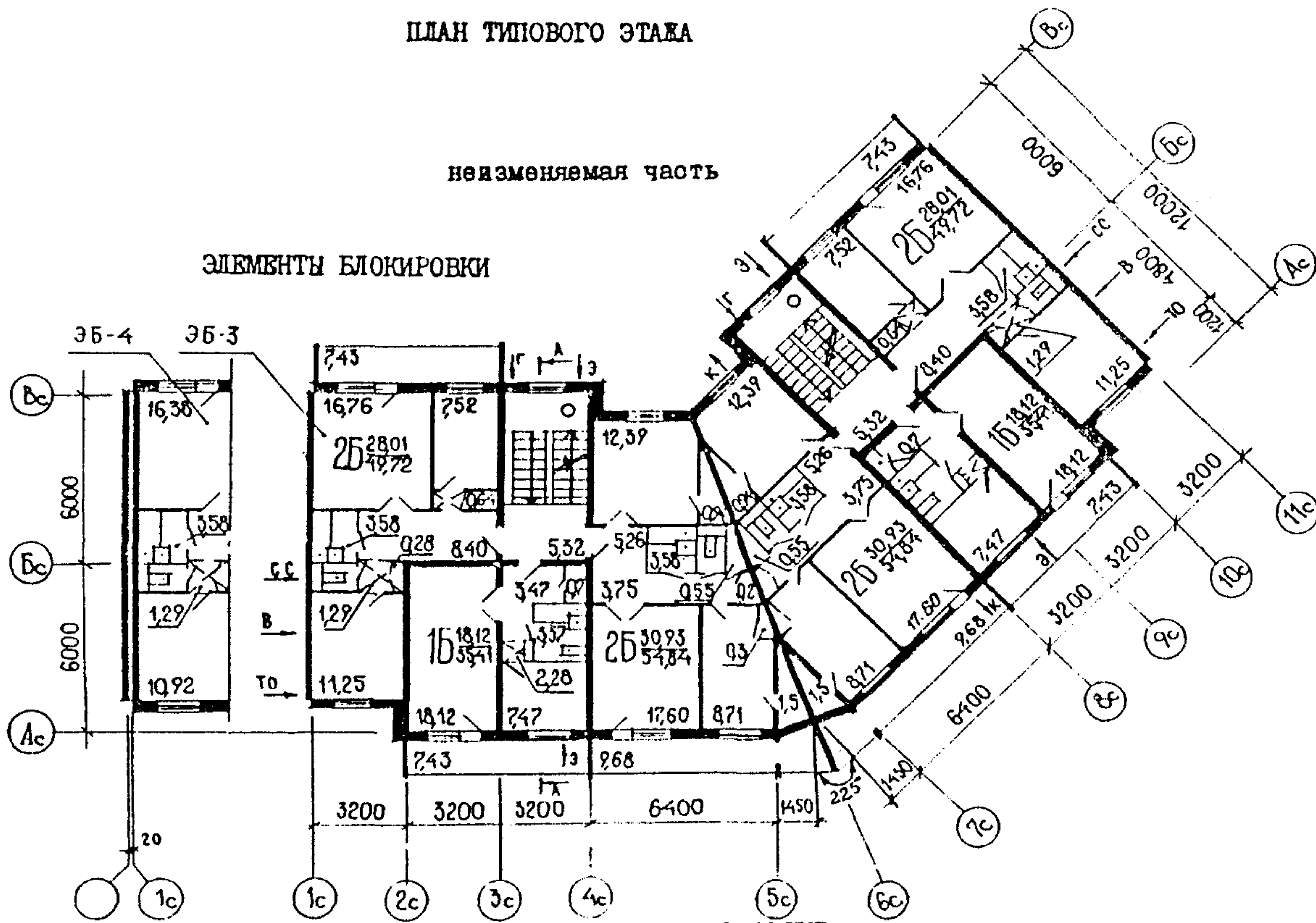
РАЗРЕЗ А-А



ПЛАН ТИПОВОГО ЭТАЖА

неизменяемая часть

ЭЛЕМЕНТЫ БЛОКИРОВКИ



ЭКСПЛИКАЦИЯ КВАРТИР

Квартиры (тип)	Количество	Площадь, м ²	
		жилая	общая
Однокомнатные 1Б	10	18.12	35.41
Двухкомнатные 2Б	10	28.01	49.72
Двухкомнатные 2Б	10	30.93	54.84
Средняя площадь квартир		25.69	46.66

БЛОК-СЕКЦИЯ 5 ЭТАЖНАЯ 30 КВАРТИРНАЯ С УГЛОМ ПОВОРОТА 225° 1Б-2Б-2Б и 1Б-2Б-2Б		ТИПОВОЙ ПРОЕКТ 75-022/1.2	Лист I Страница 2
D2BA	<p>СТРОИТЕЛЬНЫЕ КОНСТРУКЦИИ И ИЗДЕЛИЯ</p> <p>Конструктивная схема с поперечными и продольными несущими стенами и опиранием панелей перекрытий по трем, оторонам.</p> <p>Фундаменты - ленточные по серии I.II2-5 вып.0;2;4</p> <p>Типоразмеров - II</p> <p>Стены наружные - однослойные керамзитобетонные панели толщ.300,350 мм (вариант трехслойные железобетонные панели с эффективным утеплителем)</p> <p>Типоразмеров - I7</p> <p>Стены внутренние обранные железобетонные плоские панели кассетного изготовления толщ. 160мм</p> <p>Типоразмеров - I7</p> <p>Перекрытия - сборные железобетонные не-преднапряженные плоские панели толщ.160 мм (вариант - сборные железобетонные многопустотные панели с диаметром пустот 127 мм толщ.220 мм)</p> <p>Типоразмеров - I9</p> <p>Перегородки - сборные гипсобетонные толщ. 80 мм</p> <p>Типоразмеров - I3</p> <p>Санузлы - объемные железобетонные сантехкабины по серии I.I88-5</p> <p>Типоразмеров - 4</p> <p>Лестницы - сборные железобетонные площадки и марши с лицевыми поверхностями из шлифованного мозаичного олоя по серии 75, I.I5I-I вып.I</p> <p>Типоразмеров - 2</p> <p>Ограждения - армоцементные (вариант асбоцементные, армостекло, из профилированных листов алюминия, бетонная панель)</p> <p>Типоразмеров - I</p> <p>Покрытие - сборные сплошные керамзитобетонные панели толщ.250 мм (вариант - сборные трехслойные железобетонные панели с эффективным утеплителем толщ.250 мм)</p> <p>Типоразмеров - I2</p> <p>Крыша - с теплым проходным чердаком, водосток - внутренний.</p> <p>Кровля - рулонная 4-х слойная (вариант безрулонная)</p> <p>Двери наружные по серии I.I36-II альбом I, остекленные и щитовые</p> <p>Типоразмеров - 3</p> <p>Двери внутренние - щитовой конструкции по серии I.I36-I0</p> <p>Типоразмеров - II</p>	<p>Окна - со сваренными переплетами по серии I.I36.5-I6 вып.I.2 (вариант с раздельными переплетами)</p> <p>Вариант с тройным остеклением по серии I.I36.5-I7 и стеклопакетами по серии I.I36.5-I8</p> <p>Типоразмеров - 5</p> <p>Встроенное оборудование - кладовые, шкаф, антресоли по серии I.I72-4</p> <p>Полы - линолеум (вариант - паркет, дощатые, в кухнях линолеум) в санузлах - керамическая плитка.</p> <p>Наибольшая масса монтажного элемента (панель перекрытия) - 7.8т.</p> <p>ОТДЕЛКА НАРУЖНАЯ</p> <p>Заводская отделка панелей наружных стен</p> <p>ВНУТРЕННЯЯ</p> <p>В комнатах, передних - оклейка обоями повышенного качества, в кухнях и уборных - масляная покраска панелей на высоту 1,8м., облицовка стен над кухонным рядом глазурованной плиткой на высоту 0.6м., в ванных комнатах - панель из глазурованной плитки высотой 1.8м., выше-масляная окраска.</p>	<p>H5UA</p>
	<p>С3GA</p>		
	<p>ИНЖЕНЕРНОЕ ОБОРУДОВАНИЕ</p> <p>Водопровод - хозяйственно-питьевой, расчетный напор у основания стояков</p> <p>Канализация - хозяйственно-фекальная в городскую сеть, водосток внутренний.</p> <p>Стояление - водяное центральное система однострубная с радиаторами типа "M140-A0" для расчетных температур - 20°C, -25°C, -30°C, -35°C, -40°C.</p> <p>Температура теплоносителя - 95-70°C.</p> <p>Вентиляция - естественная</p> <p>Горячее водоснабжение - от внешней сети</p> <p>Расчетный напор у основания стояков 36 м.</p> <p>Газоснабжение от внешней сети к кухонным плитам.</p> <p>Электроснабжение - от внешней сети: напряжение 220/380В.</p> <p>Освещение - лампами накаливания</p> <p>Устройства связи - радиотрансляция, коллективные телеантенны, телефонные вводы</p> <p>Мусоропровод - с камерой на Iэтаже со сменным контейнером.</p>	<p>C2ED</p>	
	<p>ОСНАЩЕНИЕ ЗДАНИЯ</p> <p>Оборудование кухонь и санузлов - газовые плиты (вариант - электроплиты) мойки, унитаза, ванны, умывальники</p>		
J30B	<p>СКОРОСТНОЙ НАПОР ВЕТРА - 45 кгс/м^2 0.44 кПа</p>	J3NB	<p>ВЕС СНЕТОВОГО ПОКРОВА - 150 кгс/м^2 1.47 кПа</p>
K2CO	<p>СТЕПЕНЬ ОГНЕСТОЙКОСТИ - вторая</p>	G1BF	<p>ОРИЕНТАЦИЯ - широтная</p>
M1BD	<p>РАСЧЕТНАЯ ТЕМПЕРАТУРА НАРУЖНОГО ВОЗДУХА минус 20,25,30,35,40°C</p>	G2EE	<p>ИНЖЕНЕРНО-ГЕОЛОГИЧЕСКИЕ УСЛОВИЯ - обычные</p>
G2DD	<p>КЛИМАТИЧЕСКИЙ РАЙОН И ПОДРАЙОНЫ СССР III, IV, V, VI и VII</p>		

БЛОК-СЕКЦИЯ 5-ЭТАЖНАЯ 30 КВАРТИРНАЯ С УГЛОМ
ПОВОРОТА 225° ИБ-2Б-2Б и ИБ-2Б-2Б

ТИПОВОЙ ПРОЕКТ
75-022/1.2

Лист 2
Страница 3

Наименование		Всего	на 1м ² привед. общей площади	Наименование		Всего	на 1м ² привед. общей площади
V11A	СТОИМОСТЬ			V4KA	ЭКСПЛУАТАЦИОННЫЕ ПОКАЗАТЕЛИ		
V11B	Общая сметная стоимость	тыс.руб 169,17	0,11	V4KH	Расход		
V11L	в том числе: строительно-мон- тажных работ	" 169,17	0,11	V4KI	Воды холодной л/о 0.76 горячей " 1.01		
V11O	Оборудования	" -	-	V4KN	Капитализационные стоки " 3.02		
V11A	ТРУДОЕМКОСТЬ				Тепла	ккал/ч 236293 кВт 274.1	
V11F	Построечные трудоые затраты чел.дн.	2482.66	1.67		в том числе: на отопление	" 82931 96.2	
V1KA	РАСХОДЫ				на горячее водоснабжение	" 153362 177.9	
V1KB	Расход строитель- ных материалов				Тепла на отопление, 1 м ² общей площади	58.2 0.068	
	Цемент	т. 379.50	0.255	V4KJ	Газа	м ³ /ч 7.34	
	Цемент приведен- ный к марке М-400	" 379.50	0.255	V4KK	Потребная электрическая мощность	кВт 27	
	В том числе: на сборные изделия	" 361.40	0.243		Эксплуатационные затраты	руб/год 11395.0	7,67
	Сталь	" 33.10	0.022		ТЕХНИЧЕСКИЕ ХАРАКТЕРИСТИКИ		
	Сталь приведенная к классам А1 и С 38/23	43.08	0.029	G3NB	Объем строительный	м ³ 5416.92	3.65
	В том числе: на сборные изделия	" 43.08	0.029		в том числе		
	Бетон и железобетон	м ³ 1191.13	0.802		подземной части	" 114.82	
	В том числе: монолитный:			G3OC	Площадь застройки	м ² 380.90	
	тяжелый	" 18.60	-	G3OI	приведенная общая	" 1485.59	
	легкий	" -	-	G3OB	общая	" 1399.70	
	Сборный:			G3OK	жизля	" 770.60	0.52
	тяжелый	" 863.09	-		летних помещений	" 245.40	
	легкий	" 304.44	-				
	Лесоматериалы.	" 17.1	0.012				
	Лесоматериалы, приведенные к круглому лесу	" 57.0	0.038				
	Масса конструкций и материалов	т. 2418.53	1.62				
	Масса надземной части (от низа перекрытия тех- нического подполья	" 1980.42	1.33				

ДОПОЛНИТЕЛЬНЫЕ ДАННЫЕ

Показатели приведены для блок-секции с рядовым элементом блокировки ЭБ-3 для условий строительства при расчетной температуре минус 30°С, с ленточными фундаментами, однослойными несущими стеновыми панелями толщиной 30 см, со сплошными плитами перекрытий, В проекте разработаны: вариант наружных стен из трехслойных железобетонных панелей с эффективным утеплителем, вариант пустотных плит перекрытий с уменьшенным диаметром пустот, вариант безрулонной кровли, вариант преднапряженных плит перекрытий. Сметная документация выполнена в нормах и ценах 1984г.

БЛОК-СЕКЦИЯ 5 ЭТАЖНАЯ 30 КВАРТИРНАЯ С УГЛОМ ПОВОРОТА 225° 1Б-2Б-2Б и 1Б-2Б-2Б		ТИПОВОЙ ПРОЕКТ 75-022/1.2	Лист 2 Страница 4
ВУЕА СОСТАВ ПРОЕКТНОЙ ДОКУМЕНТАЦИИ			
Часть 0	Общая часть	Раздел 10.1-28	Наружные трехслойные стеновые панели с гибкими связями толщиной 300, 350 мм. Арматурные изделия и унифицированные узлы и детали.
Раздел 0-1	Общая характеристика проекта	Раздел 10.1-37	Наружные стеновые панели фризовой трехслойной толщ. 300, 350 мм. Рабочие чертежи изделий.
Часть 01	Архитектурно-строительные чертежи выше отм. 0	Раздел 10.1-49	Наружные стеновые панели однорядной разрезки из легкого бетона толщиной 300, 350 мм. Рабочие чертежи изделий.
Раздел 0.1-6	Здание с ленточными фундаментами	Раздел 10.1-50	Наружные стеновые панели однорядной разрезки из легкого бетона толщиной 300, 350 мм. Арматурные изделия и унифицированные узлы и детали. Общие материалы.
Часть 1	Архитектурно-строительные чертежи выше отм. 0	Раздел 10.1-52	Наружные трехслойные стеновые панели с гибкими связями толщиной 300, 350 мм. Рабочие чертежи изделий. Арматурные изделия.
Раздел 1-2		Раздел 10.1-53	Наружные стеновые панели однорядной разрезки из легкого бетона толщ. 300, 350 мм. Рабочие чертежи изделий. Арматурные изделия.
Часть 2	Отопление и вентиляция	Раздел 10.2-18	Внутренние стеновые панели при сплошных панелях перекрытий. Рабочие чертежи изделий. Арматурные изделия.
Раздел 2-4	С радиаторами на расчетные температуры - 20°C, -25°C, -30°C, -35°C, -40°C.	Раздел 10.2-19	Внутренние стеновые панели при пустотных панелях перекрытий. Рабочие чертежи изделий. Арматурные изделия.
Часть 3	Водопровод, канализация, газопровод и водосток	Раздел 10.2-20	Внутренние стеновые панели при сплошных панелях перекрытий. Рабочие чертежи изделий. Арматурные изделия.
Раздел 3-4		Раздел 10.2-21	Внутренние стеновые панели при пустотных панелях перекрытий. Рабочие чертежи изделий. Арматурные изделия.
Часть 5	Электрооборудование		
Раздел 5-2	Вариант с электроплитами		
Раздел 5-3	Вариант с газовыми плитами		
Часть 6			
Раздел 6-2	Устройства связи и сигнализация зданий		
Часть 8, 84	Сметы		
Часть 9	Узлы и детали		
Раздел 9.1-18	Узлы монтажные		
Раздел 9.1-19	Узлы монтажные		
Раздел 9.1-24	Узлы монтажные		
Раздел 9.2-1	Узлы общестроительные		
Раздел 9.5-1	Узлы электротехнические		
Часть 10	Изделия заводского изготовления		
Раздел 10.0-15	Наружные покомольные стеновые панели трехслойные с гибкими связями толщ. 300, 350 мм		
Раздел 10.0-16	Наружные покомольные стеновые панели из легкого бетона толщ. 300, 350 мм		
Раздел 10.0-19	Изделия нулевого цикла при сплошных панелях перекрытий.		
Раздел 10.0-20	Изделия нулевого цикла при пустотных панелях перекрытий.		
Раздел 10.1-27	Наружные трехслойные стеновые панели с гибкими связями толщиной 300, 350 мм. Рабочие чертежи изделий		

БЛОК-СЕКЦИЯ 5 ЭТАЖНАЯ 30 КВАРТИРНАЯ С УГЛОМ
ПОВОРОТА 225° 1Б-2Б-2Б и 1Б-2Б-2Б

ТИПОВОЙ ПРОЕКТ
75-022/1.2

Лист 3
Страница 5

Раздел 10.3-17	Сплошные панели перекрытий с обычным армированием толщ. 160 мм. Рабочие чертежи изделий. Арматурные изделия	Раздел 10.4-25	Изделия для крыши с теплым чердаком и рулонной кровлей.
Раздел 10.3-18	Многopустотные панели перекрытий толщ. 220 мм с диаметром пустот 127 мм. Рабочие чертежи изделий. Арматурные изделия.	Раздел 10.4-24	Прочие изделия. Рабочие чертежи изделий. Арматурные изделия.
Раздел 10.3-20	Многopустотные панели перекрытий. Рабочие чертежи изделий. Арматурные изделия.	Раздел 10.5-7	Перегородки при сплошных панелях перекрытий. Рабочие чертежи. Арматурные изделия.
Раздел 10.3-21	Сплошные панели перекрытий преднапряженные толщиной 160 мм. Рабочие чертежи изделий.	Раздел 10.5-8	Перегородки при пустотных панелях перекрытий. Рабочие чертежи. Арматурные изделия.
Раздел 10.3-22	Сплошные панели перекрытий с обычным армированием толщиной 160 мм. Рабочие чертежи изделий. Арматурные изделия.	Раздел 10.6-7	Металлические изделия.
Раздел 10.4-21	Изделия для крыши с теплым чердаком и безрулонной кровлей.	Раздел 10.7-8	Деревянные изделия.
		Серия 83 Часть 10	Мусоропровод МП-3. Чертежи унифицированных камер
		Раздел 10.8-1	мусороудаления УЖМ-1. Общие чертежи мусоропровода.
		Раздел 10.8-2	Мусоропровод МП-3. Металлические и деревянные изделия мусоропровода.
		Раздел 10.10-7	Расчеты сметной стоимости
		Раздел 10.12-16	Дополнительные железобетонные изделия для угловых и поворотных блок-секций
		10-75-029.83	Техническая эксплуатация.
		ВМ	Ведомость потребности в материалах

Объем проектных материалов, приведенных к формату А4 4560 форматок
в том числе изделий заводского изготовления 3650 форматок

В/ВА	АВТОР ПРОЕКТА	КБ по железобетону им. А.А. Якушева, Москва, Ж-88, 1-ая ул. Машиностроения дом 5.
В/НА	УТВЕРЖДЕНИЕ	Госстроем РСФСР от 10.03.1978г. Постановление № 21 Введен в действие КБ по железобетону, приказ № 211 от 27.12.1983 г.
В/КА	ПОСТАВЩИК	ЦИТП, 125878, Москва А-445, Смольная ул. 22

Инв. № 19229
Катал. л. № 049173

СТЕПАНЕНКО П.И.

ГЛАВНЫЙ ИНЖЕНЕР ПРОЕКТА
ГЛАВ. АРХИТЕКТОР ПРОЕКТА

САБУРОВ В.С.

ГЛАВНЫЙ ИНЖЕНЕР КБ ПО
ЖЕЛЕЗОБЕТОНУ ИМ. А.А. ЯКУШЕВА