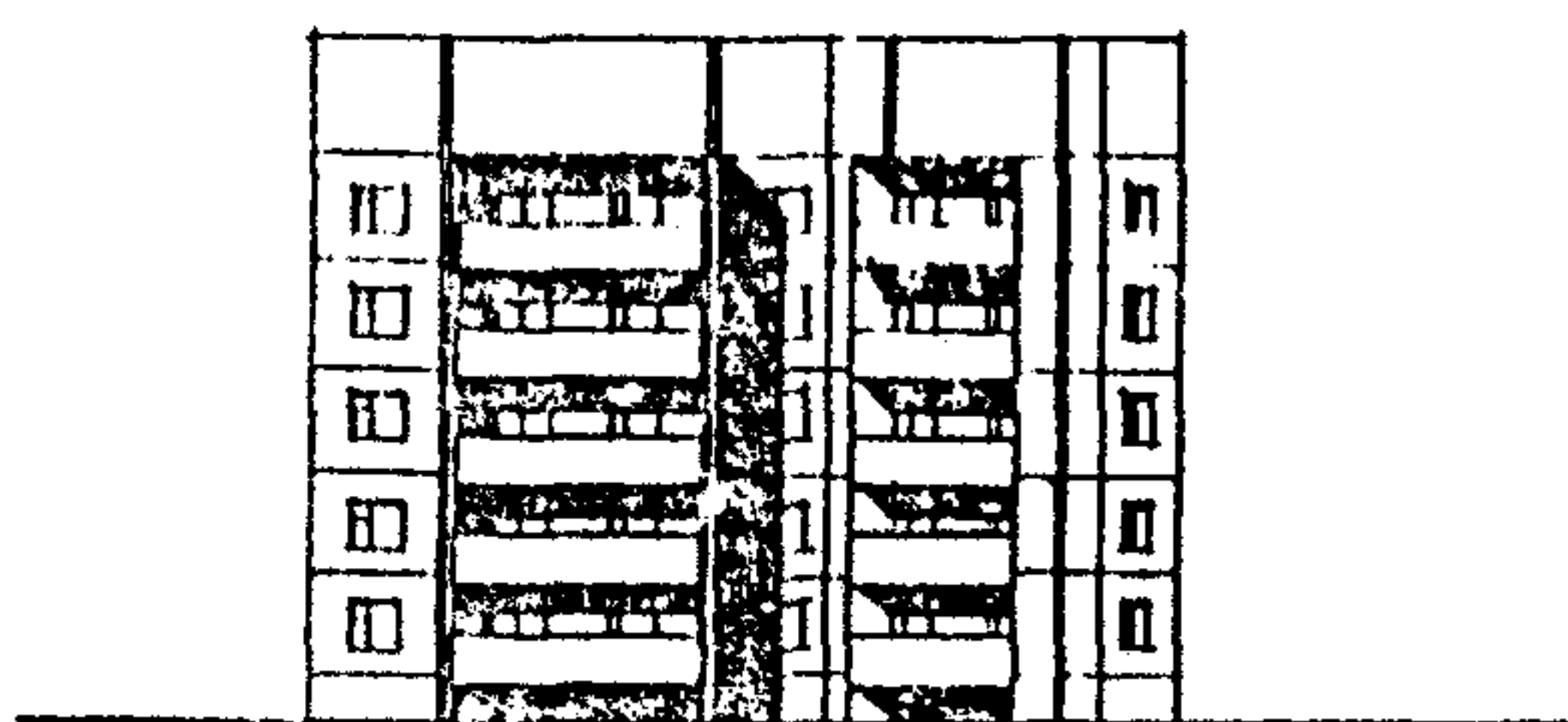
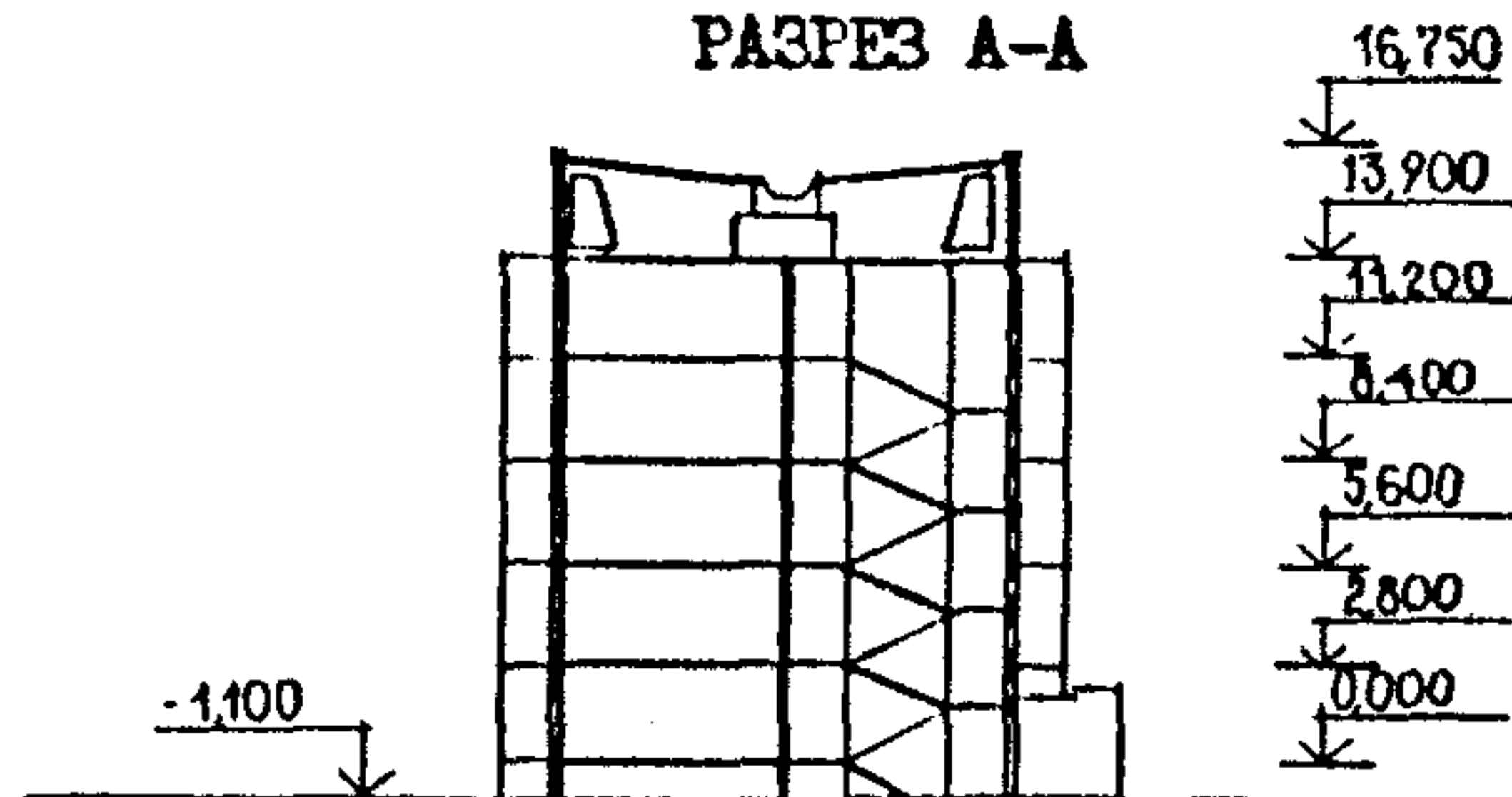


<p>СССР</p>	<p>СТРОИТЕЛЬНЫЙ КАТАЛОГ ЧАСТЬ 2 ТИПОВЫЕ ПРОЕКТЫ ПРЕДПРИЯТИЙ, ЗДАНИЙ И СООРУЖЕНИЙ</p>	<p>ТИПОВОЙ ПРОЕКТ 75-021/1.2 У/ДК 728.2.011.265:691-413</p>
<p>ЦИТП</p>	<p>БЛОК-СЕКЦИЯ 5-ЭТАЖНАЯ 30 КВАРТИРНАЯ С УГЛОМ ПОВОРОТА 135° 1Б-2Б-2Б и 1Б-2Б-2Б</p>	<p>ДХСН</p>
<p>АВГУСТ 1985</p>		<p>На 3-листах На 6-страницах Страница I</p>

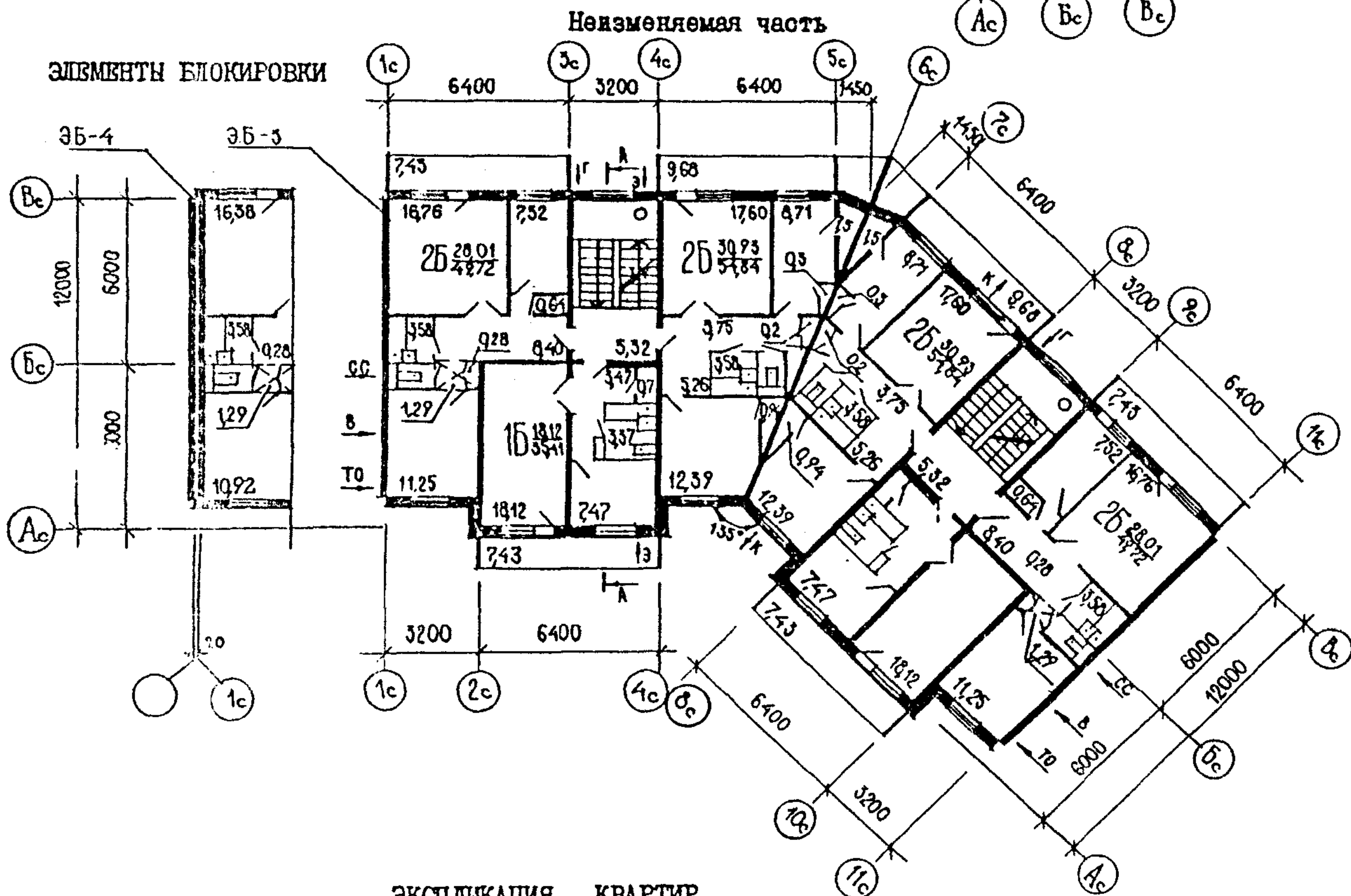
ФАСАД 1а-11а



РАЗРЕЗ А-А



ПЛАН ТИПОВОГО ЭТАЖА



ЭКСПЛИКАЦИЯ КВАРТИР

Квартиры (тип)	Количество	Площадь, м ²	
		жизля	общая
Однокомнатные 1Б	10	18.12	35.41
Двухкомнатные 2Б	10	28.01	49.72
Двухкомнатные 2Б	10	30.93	54.84
Средняя площадь квартиры		25.69	46.66

БЛОК-СЕКЦИЯ 5 ЭТАЖНАЯ 30 КВАРТИРНАЯ С УГЛОМ ПОВОРОТА 135° ИБ-2Б-2Б и ИБ-2Б-2Б		ТИПОВОЙ ПРОЕКТ 75-021/1.2	Лист I Страница 2
02BA	СТРОИТЕЛЬНЫЕ КОНСТРУКЦИИ И ИЗДЕЛИЯ		
	<p>Конструктивная схема с поперечными и продольными несущими стенами и опираемым панелями перекрытий по трем сторонам.</p> <p>Фундаменты - ленточные по серии I.112-5 вып.0;2;4</p> <p>Типоразмеров - II</p> <p>Стены наружные - однослойные керамзитобетонные панели толщ. 300, 350 мм (вариант трехслойные железобетонные панели с эффективным утеплителем)</p> <p>Типоразмеров - I7</p> <p>Стены внутренние сборные железобетонные плоские панели кассетного изготовления толщ. 160 мм</p> <p>Типоразмеров - I5</p> <p>Перекрытия - сборные железобетонные не-преднапряженные плоские панели толщ. 160 мм (вариант - сборные железобетонные многопустотные панели с диаметром пустот 127 мм толщ. 220 мм)</p> <p>Типоразмеров - I9</p> <p>Перегородки - сборные гипсобетонные толщ. 80 мм</p> <p>Типоразмеров - I3</p> <p>Санузлы - объемные железобетонные сантехкабины по серии I.188-5</p> <p>Типоразмеров - 4</p> <p>Лестницы - сборные железобетонные площадки и марши с лицевыми поверхностями из шлифованного мозаичного слоя по серии 75, I.151-I вып. I</p> <p>Типоразмеров - 2</p> <p>Лоджия - сборные железобетонные плиты</p> <p>Типоразмеров - I</p> <p>Ограждения - армоцементные (вариант асбоцементные, армостекло, из профилированных листов алюминия, бетонная панель)</p> <p>Типоразмеров - I</p> <p>Покрытие - сборные сплошные керамзитобетонные панели толщ. 250 мм (вариант - сборные трехслойные железобетонные панели с эффективным утеплителем толщ. 250 мм)</p> <p>Типоразмеров - I2</p> <p>Крыша - с теплым проходным чердаком, водосток - внутренний.</p> <p>Кровля - рулонная 4-х слойная (вариант безрулонная)</p> <p>Двери наружные по серии I.136-II альбом I, остекленные и щитовые</p> <p>Типоразмеров - 3</p> <p>Двери внутренние - щитовой конструкции по серии I.136-I0</p> <p>Типоразмеров - II</p>		
		<p>Окна - со спаренными переплетами по серии I.136.5-16 вып. I.2 (вариант с отдельными переплетами)</p> <p>Вариант с тройным остеклением по серии I.136.5-17 и отеклопакетами по серии I.136.5-18.</p> <p>Типоразмеров - 5</p> <p>Встроенное оборудование - кладовые, шкафы, антресоли по серии I.172-4.</p> <p>Полы - линолеум (вариант - паркет, доски, в кухнях линолеум) в санузлах - керамическая плитка.</p> <p>Наибольшая масса монтажного элемента (панель перекрытия) - 7.8 т.</p>	
		H5UA	ОТДЕЛКА НАРУЖНАЯ
			Заводская отделка панелей наружных стен
			ВНУТРЕННЯЯ
			В комнатах, передних - оклейка обоями повышенного качества, в кухнях и уборных - масляная покраска панелей на высоту 1,8 м., облицовка стен над кухонным рядом глазурованной плиткой на высоту 0.6 м., в ваннх комнатах - панель из глазурованной плитки высотой 1.8 м., выше-масляная окраска.
		G30A	ИНЖЕНЕРНОЕ ОБОРУДОВАНИЕ
			Водопровод - хозяйственно-питьевой, расчетный напор у основания стояков
			Канализация - хозяйственно-фекальная в городскую сеть, водосток внутренний.
			Отопление - водяное центральное система однострунная с радиаторами типа "MI40-A0" для расчетных температур - 20°C, -25°C, -30°C, -35°C, -40°C.
			Температура теплоносителя - 95-70°C.
			Вентиляция - естественная
			Горячее водоснабжение - от внешней сети
			Расчетный напор у основания стояков 36 м.
			Газоснабжение от внешней сети к кухонным плитам
			Электроснабжение - от внешней сети: напряжение 220/380В.
			Освещение - лампами накаливания
			Устройства связи - радиотрансляция, коллективные телеантенны, телефонные вводы
			Мусоропровод - с камерой на I этаже со сменным контейнером.
		G2ED	ОСНАЩЕНИЕ ЗДАНИЯ
			Оборудование кухонь и санузлов - газовые плиты (вариант - электроплиты) мойки, унитазы, ванны, умывальники
J30B	СКОРОСТНОЙ НАПОР ВЕТРА - $\frac{45 \text{ кгс/м}^2}{0.44 \text{ кПа}}$	J3NB	ВЕС СНЕГОВОГО ПОКРОВА - $\frac{150 \text{ кгс/м}^2}{1.47 \text{ кПа}}$
R2CO	СТЕПЕНЬ ОГНЕСТОЙКОСТИ - вторая	G1BF	ОРИЕНТАЦИЯ - широтная
N1BD	РАСЧЕТНАЯ ТЕМПЕРАТУРА НАРУЖНОГО ВОЗДУХА мвну с 20, 25, 30, 35, 40°C	G2EE	ИНЖЕНЕРНО-ГЕОЛОГИЧЕСКИЕ УСЛОВИЯ - обычные
G2DD	КЛИМАТИЧЕСКИЙ РАЙОН И ПОДРАЙОНЫ СССР III, IV, V, VI, VII и VIII		

БЛОК-СЕКЦИЯ 5 ЭТАЖНАЯ 30 КВАРТИРНАЯ С УГЛОМ
ПОВОРОТА 135° 1Б-2Б-2Б и 1Б-2Б-2Б

ТИПОВОЙ ПРОЕКТ
75-021/1.2

Лист 2
Страница 3

Наименование		Всего на 1м ² привед. общей площади		Наименование		Всего на 1м ² привед. общей площади	
VIIA	СТОИМОСТЬ			V4KA	ЭКСПЛУАТАЦИОННЫЕ ПОКАЗАТЕЛИ		
VIIВ	Общая сметная стоимость	тыс.руб	169,17	0,11	Расход		
VIIЛ	в том числе: строительно-монтажных работ	"	169,17	0,11	V4KH	Воды холодной горячей	л/с 0.76 1.01
VIIО	Оборудования	"	-	-	V4KI	Канализационные стоки	" 3.02
VIIA	ТРУДОЕМКОСТЬ			V4KN	Тепла	ккал/ч кВт	236293 274.1
VIIF	Построечные трудовые затраты чел.дн.		2482.66	1.67	в том числе: на отопление	"	82931 96.2
VIIKA	РАСХОДЫ				на горячее водоснабжение	"	153362 177.9
VIIKB	Расход строительных материалов				Тепла на отопление 1 м ² общей площади	"	59.2 0.068
	Цемент	т.	379.50	0.255	V4KJ	Газа	м ³ /ч 7.34
	Цемент приведенный к марке М-400	"	379.50	0.255	V4KK	Потребная электрическая мощность	кВт 27
	В том числе: на сборные изделия	"	361.40	0.243		Эксплуатационные затраты	руб/год 11395.0
	Сталь	"	33.10	0.022			7.67
	Сталь приведенная к классам А1 и С 38/23		43.08	0.029		ТЕХНИЧЕСКИЕ ХАРАКТЕРИСТИКИ	
	В том числе: на сборные изделия	"	43.08	0.029	G3NB	Объем строительный в том числе подземной части	м ³ 5416.92 м ³ 114.82
	Бетон и железобетон	м ³	1191.13	0.802	G3OC	Площадь застройки	м ² 380.90
	В том числе: монолитный: тяжелый	"	18.60	-	G3OI	приведенная общая	" 1485.59
	легкий	"	-	-	G3OB	общая	" 1399.70
	Сборный: тяжелый	"	868.09	-	G3OK	жилая	" 770.60
	легкий	"	304.44	-		летних помещений	" 245.40
	Лесоматериалы		17.1	0.012			
	Лесоматериалы, приведенные к круглому лесу	"	57.0	0.038			
	Масса конструкций и материалов	т.	2418.53	1.62			
	Масса надземной части (от низа перекрытия технического подполья)	"	1980.42	1.33			

ДОПОЛНИТЕЛЬНЫЕ ДАННЫЕ

Показатели приведены для блок-секции с рядовым элементом блокировки ЭБ-3 для условий строительства при расчетной температуре минус 30°С, с ленточными фундаментами, однослойными несущими стеновыми панелями толщиной 30 см, со сплошными плитами перекрытий, в проекте разработаны: вариант наружных стен из трехслойных железобетонных панелей с эффективным утеплителем, вариант пустотных плит перекрытий с уменьшенным диаметром пустот, вариант безрулонной кровли, вариант преднапряженных плит перекрытий. Сметная документация выполнена в нормах и ценах 1984г.

БЛОК-СЕКЦИЯ 5 ЭТАЖНАЯ 30 КВАРТИРНАЯ С УГЛОМ ПОВОРОТА 135°С 1Б-2Б-2Б и 1Б-2Б-2Б		ТИПОВОЙ ПРОЕКТ 75-021/1.2	Лист 2 Страница 4
В7ЕА СОСТАВ ПРОЕКТНОЙ ДОКУМЕНТАЦИИ		Раздел 10.1-28	Наружные трехслойные стеновые панели с гибкими связями толщиной 300, 350 мм. Арматурные изделия и унифицированные узлы и детали.
Часть 0	Общая часть		
Раздел 0-1	Общая характеристика проекта		
Часть 01	Архитектурно-строительные чертежи ниже отм. 0		
Раздел 0.1-6	Здание с ленточными фундаментами	Раздел 10.1-37	Наружные стеновые панели фризовые трехслойные толщ. 300, 350 мм. Рабочие чертежи изделий.
Часть 1	Архитектурно-строительные чертежи выше отм. 0		
Раздел 1-2		Раздел 10.1-49	Наружные стеновые панели однорядной разрезки из легкого бетона толщиной 300, 350 мм. Рабочие чертежи изделий.
Часть 2	Отопление и вентиляция		
Раздел 2-4	С радиаторами на расчетные температуры - 20°C, -25°C, -30°C, -35°C, -40°C.	Раздел 10.1-50	Наружные стеновые панели однорядной разрезки из легкого бетона толщиной 300, 350 мм. Арматурные изделия и унифицированные узлы и детали. Общие материалы.
Часть 3	Водопровод, канализация, газопровод и водосток		
Раздел 3-4		Раздел 10.1-52	Наружные трехслойные стеновые панели с гибкими связями толщиной 300, 350 мм. Рабочие чертежи изделий. Арматурные изделия.
Часть 5	Электрооборудование		
Раздел 5-2	Вариант с электроплитами		
Раздел 5-3	Вариант с газовыми плитами		
Часть 6		Раздел 10.1-53	Наружные стеновые панели однорядной разрезки из легкого бетона толщ. 300, 350 мм. Рабочие чертежи изделий. Арматурные изделия.
Раздел 6-2	Устройства связи и сигнализации зданий		
Часть 8.84	Сметы		
Часть 9	Узлы и детали		
Раздел 9.1-18	Узлы монтажные	Раздел 10.2-18	Внутренние стеновые панели при сплошных панелях перекрытий. Рабочие чертежи изделий. Арматурные изделия.
Раздел 9.1-19, 24	Узлы монтажные		
Раздел 9.2-1	Узлы общестроительные	Раздел 10.2-19	Внутренние стеновые панели при пустотных панелях перекрытий. Рабочие чертежи изделий. Арматурные изделия.
Раздел 9.5-1	Узлы электротехнические		
Часть 10	Изделия заводского изготовления	Раздел 10.2-20	Внутренние стеновые панели при сплошных панелях перекрытий. Рабочие чертежи изделий. Арматурные изделия.
Раздел 10.0-15	Наружные цокольные стеновые панели трехслойные с гибкими связями толщ. 300, 350 мм		
Раздел 10.0-16	Наружные цокольные стеновые панели из легкого бетона толщ. 300, 350 мм	Раздел 10.2-21	Внутренние стеновые панели при пустотных панелях перекрытий. Рабочие чертежи изделий. Арматурные изделия.
Раздел 10.0-19	Изделия нулевого цикла при сплошных панелях перекрытий.		
Раздел 10.0-20	Изделия нулевого цикла при пустотных панелях перекрытий.		
Раздел 10.1-27	Наружные трехслойные стеновые панели с гибкими связями толщиной 300, 350 мм. Рабочие чертежи изделий.		

БЛОК-СЕКЦИЯ 5 ЭТАЖНАЯ 30 КВАРТИРНАЯ С УГЛОМ ПОВОРОТА
 135° 1Б-2Б-2Б и 1Б-2Б-2Б

ТИШОВОЙ ПРОЕКТ
 75-021/1.2

Лист 3
 Страница 5

Раздел 10.3-17	Сплошные панели перекрытий с обычным армированием толщ. 160 мм. Рабочие чертежи изделий. Арматурные изделия.	Раздел 10.4-25	Изделия для крыши с теплым чердаком и рулонной кровлей.
Раздел 10.3-18	Многопустотные панели перекрытий толщ. 220 мм диаметром пустот 127 мм. Рабочие чертежи изделий. Арматурные изделия.	Раздел 10.4-24	Прочие изделия. Рабочие чертежи изделий. Арматурные изделия.
Раздел 10.3-20	Многопустотные панели перекрытий. Рабочие чертежи изделий. Арматурные изделия.	Раздел 10.5-7	Перегородки при сплошных панелях перекрытий. Рабочие чертежи. Арматурные изделия.
Раздел 10.3-21	Сплошные панели перекрытий преднапряженные толщиной 160 мм. Рабочие чертежи изделий.	Раздел 10.5-8	Перегородки при пустотных панелях перекрытий. Рабочие чертежи. Арматурные изделия.
Раздел 10.3-22	Сплошные панели перекрытий с обычным армированием толщиной 160 мм. Рабочие чертежи изделий. Арматурные изделия.	Раздел 10.6-7	Металлические изделия.
Раздел 10.4-21	Изделия для крыши с теплым чердаком и без рулонной кровлей.	Раздел 10.7-8	Деревянные изделия.
		Серия 83 Часть 10	Мусоропровод МП-3
		Раздел 10.8-1	Чертежи унифицированных камер мусороудаления УМ-1. Общие чертежи мусоропровода.
		Раздел 10.8-2	Мусоропровод МП-3. Металлические и деревянные изделия мусоропровода
		Раздел 10.10-7	Расчеты сметной стоимости
		Раздел 10.12-16	Дополнительные железобетонные изделия для угловых и поворотных блок-секций.
		10-75-029.83	Техническая эксплуатация
		ИМ	Величина потребности в материалах.

Объем проектных материалов, приведенных в формате А4 - 4560 форматок
 в том числе изделий заводского изготовления 3650 форматок

В7ВА АВТОР ПРОЕКТА КБ по железобетону им. А.А. Луначова, Москва, Е-88, 1-ая ул. Машиностроения дом 5
 В7НА УТВЕРЖДЕНИЕ Госотроем РСФСР ст 10.03.1978г. Постановление № 21 Введен в действие КБ по железобетону, приказ №210 от 27.12.1983г.
 В7КА ПОСТАВЩИК ЦИТП, 125878, Москва А-445, Смольная ул. 22

Инв. № 19228
 Каталог. № 049172

Гл. АРХИТЕКТОР ПРОЕКТА СТЕПАНЕНКО П.И.
 САБУРОВ В.С.
 ЖЕЛЕЗОБЕТОНУ ИМ. А.А. ЛУЧАШОВА