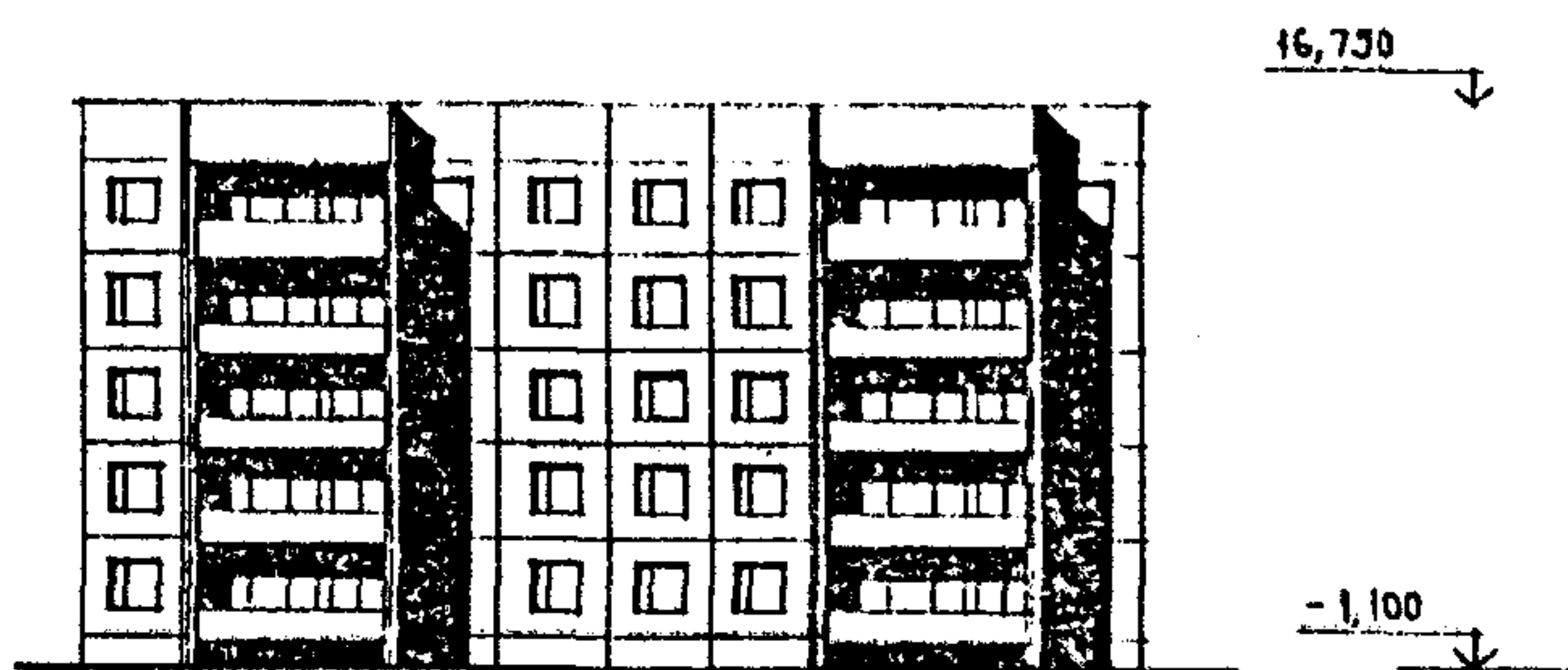
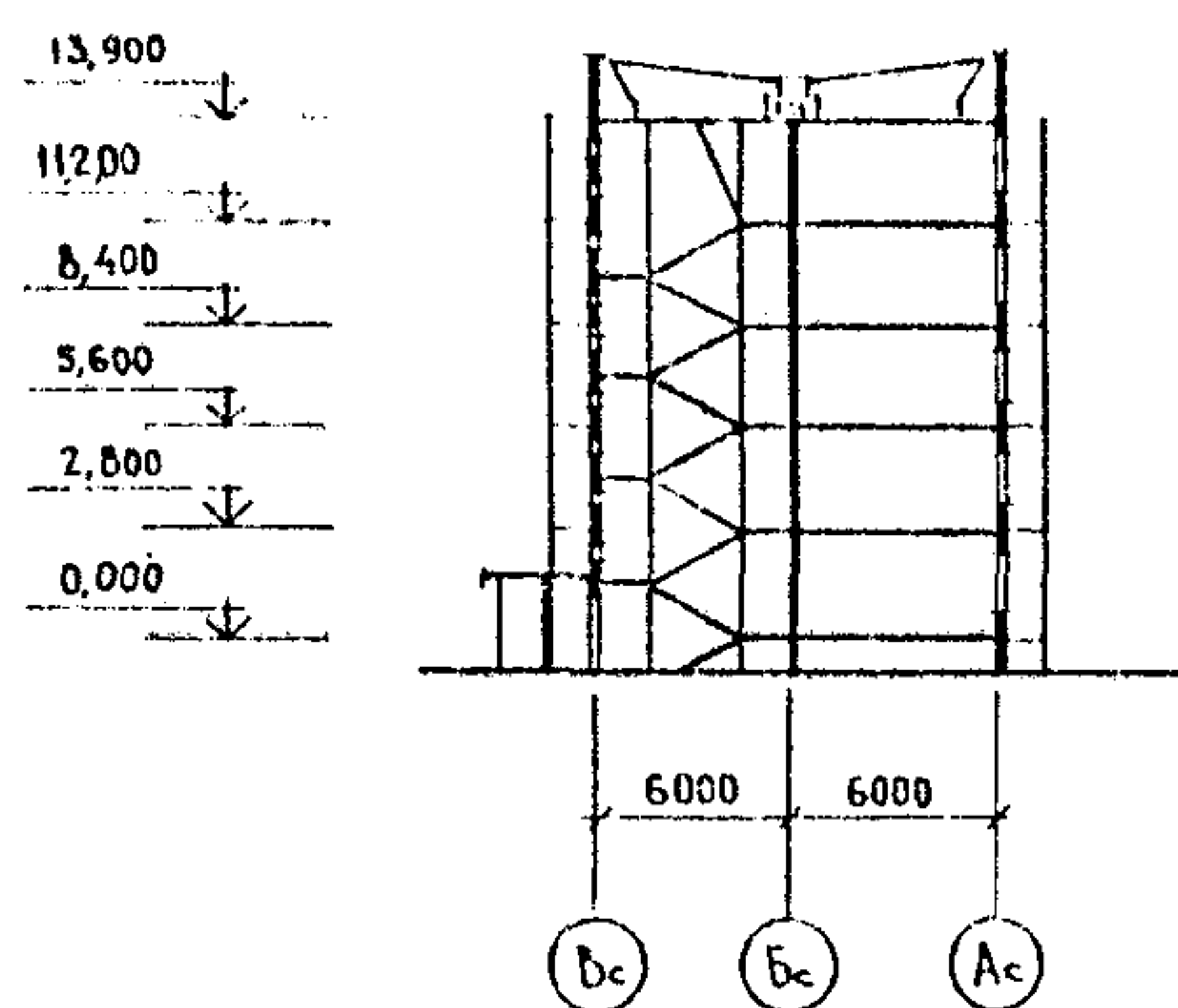


<p>СССР</p>	<p>СТРОИТЕЛЬНЫЙ КАТАЛОГ ЧАСТЬ 2 ТИПОВЫЕ ПРОЕКТЫ ПРЕДПРИЯТИЙ, ЗДАНИЙ И СООРУЖЕНИЙ</p>	<p>ТИПОВОЙ ПРОЕКТ 75-018/1.2 УДК 728.2.011:691-413</p>
<p>ЦИТП</p>	<p>БЛОК-СЕКЦИЯ 5 ЭТАЖНАЯ ЗО КВАРТИРНАЯ РЯДОВАЯ 1Б-2Б-3Б и 1Б-2Б-3Б</p>	<p>ОХСН</p>
<p>АВГУСТ 1986</p>		<p>На 2-х листах На 4-х страницах Страница I</p>

ФАСАД Ic-IIc

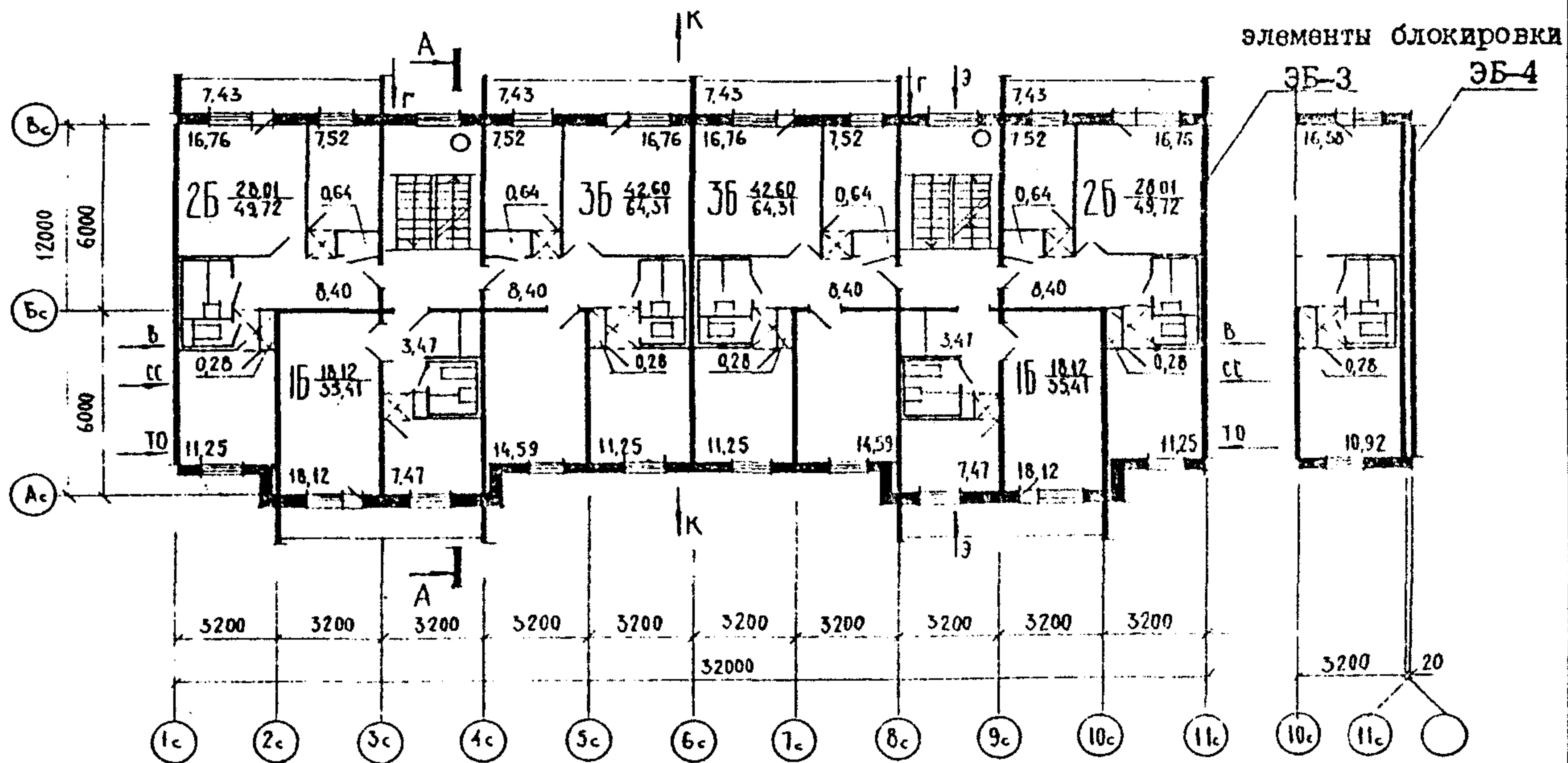


РАЗРЕЗ А-А



ПЛАН ТИПОВОГО ЭТАЖА

Неизменяемая часть



ЭКСПЛИКАЦИЯ ПОМЕЩЕНИЙ

Квартиры (тип)	Количество	Площадь, м ²	
		жилая	общая
Однокомнатные 1Б	10	18.12	35.41
Двухкомнатные 2Б	10	28.01	49.72
Трехкомнатные 3Б	10	42.60	64.31
Средняя площадь квартир		29.58	49.81

БЛОК-СЕКЦИЯ 5 ЭТАЖНАЯ 30 КВАРТИРНАЯ РЯДОВАЯ IБ-2Б-3Б и IБ-2Б-3Б		ТИПОВОЙ ПРОЕКТ 75-018/1.2	Лист I Страница 2	
D2BA	<p>СТРОИТЕЛЬНЫЕ КОНСТРУКЦИИ И ИЗДЕЛИЯ</p> <p>Конструктивная схема с поперечными продольными несущими стенами и опираемым панелям перекрытий по трем сторонам.</p> <p>Фундаменты - ленточные по серии I.112-5 вып. 0;2;4.</p> <p>Типоразмеров - 10</p> <p>Стены наружные - однослойные керамзитобетонные панели толщ. 300, 350 мм (вариант трехслойные железобетонные панели с эффективным утеплителем)</p> <p>Типоразмеров - 13</p> <p>Стены внутренние - сборные железобетонные плоские панели касетного изготовления толщ. 160 мм</p> <p>Типоразмеров - 15</p> <p>Перекрытия - сборные железобетонные не преднапряженные плоские панели толщ. 160 мм (вариант - сборные железобетонные многопустотные панели с диаметром пустот 127 мм толщ. 220 мм)</p> <p>Типоразмеров - 10</p> <p>Перегородки - сборные гипсобетонные толщ. 80 мм</p> <p>Типоразмеров - 9</p> <p>Санузлы - объемные железобетонные сантехкабины по серии I.188-5</p> <p>Типоразмеров - 4</p> <p>Лестницы - сборные железобетонные площадки и марши с лицевыми поверхностями из шлифованного мозаичного слоя по серии 75, I.151.1-6 вып. I</p> <p>Типоразмеров - 5</p> <p>Лоджии - сборные железобетонные плиты</p> <p>Типоразмеров - 1</p> <p>Ограждения - армоцементные (вариант асбоцементные, армоотекло, из профилированных листов алюминия, бетонная панель)</p> <p>Типоразмеров - 1</p> <p>Покрытие - сборные сплошные керамзитобетонные панели толщ. 250 мм (вариант - сборные трехслойные железобетонные панели с эффективным утеплителем толщ. 250 мм.)</p> <p>Типоразмеров - 6</p> <p>Крыша - с теплым проходным чердаком, водосток - внутренний.</p> <p>Кровля - рулонная 4-х слойная (вариант безрулонная)</p> <p>Двери наружные по серии I.136.5-19 альбом I, остекленные и щитовые</p> <p>Типоразмеров - 2</p> <p>Двери внутренние - щитовой конструкцией по серии I.136-10</p> <p>Типоразмеров - 12</p>	<p>Окна - со сваренными переплетами по серии I.136.5-16 вып. I.2 (вариант с раздельными переплетами)</p> <p>Вариант с тройным остеклением по серии I.136.5-17 и стеклопакетами по серии I.136.5-18</p> <p>Типоразмеров - 6</p> <p>Встроенное оборудование - кладовые, шкафы, антресоли по серии I.172.5-6</p> <p>Полы - линолеум (вариант - паркет, дощатые, в кухнях линолеум) в санузлах - керамическая плитка.</p> <p>Наибольшая масса монтажного элемента (панель перекрытия) - 7.8т.</p>		
		H5UA	<p>ОТДЕЛКА НАРУЖНАЯ</p> <p>Заводская отделка панелей наружных стен</p> <p>ВНУТРЕННЯЯ</p> <p>В комнатах, передних - оклейка обоями повышенного качества, в кухнях и уборных - масляная покраска панелей на высоту 1.7м., облицовка стен над кухонным рядом глазурованной плиткой на высоту 0.6м., в ванных комнатах - панель из глазурованной плитки высотой 1.8м., выше масляная окраска.</p>	
		C36A	<p>ИНЖЕНЕРНОЕ ОБОРУДОВАНИЕ</p> <p>Водопровод - хозяйственно-питьевой расчетный напор у основания стояков 20м</p> <p>Канализация - хозяйственно-фекальная в городскую сеть, водосток внутренний.</p> <p>Отопление - водяное центральное система однотрубная с радиаторами типа "MI40-AO" для расчетных температур -20°C, -25°C, -30°C, -35°C, -40°C.</p> <p>Температура теплоносителя - 95 -70°C.</p> <p>Вентиляция - естественная</p> <p>Горячее водоснабжение - от внешней сети</p> <p>Расчетный напор у основания стояков 20м.</p> <p>Газоснабжение от внешней сети к кухонным плитам</p> <p>Электроснабжение - от внешней сети: напряжение 220/380В.</p> <p>Освещение - лампами накаливания</p> <p>Устройства связи - радиотрансляция, коллективные телеантенны, телефонные вводы</p> <p>Мусоропровод - с камерой на I этаже со сменным контейнером.</p>	
		C2ED	<p>ОСНАЩЕНИЕ ЗДАНИЯ</p> <p>Оборудование кухонь и санузлов - газовые плиты (вариант - электроплиты) мойки, унитазы, ванны, умывальники</p>	
J30B	СКОРОСТНОЙ НАПОР ВЕТРА - 45 кгс/м ² 0.44 кПа	J3NB	ВЕС СНЕГОВОГО ПОКРОВА 150 кгс/м ² 1.47 кПа	
R2C0	СТЕПЕНЬ ОГНЕСТОЙКОСТИ - вторая	G1BF	ОРИЕНТАЦИЯ широтная	
N1BD	РАСЧЕТНАЯ ТЕМПЕРАТУРА НАРУЖНОГО ВОЗДУХА минус 20, 25, 30, 35, 40°C	G2EE	ИНЖЕНЕРНО-ГЕОЛОГИЧЕСКИЕ УСЛОВИЯ - обычные	
G2DD	КЛИМАТИЧЕСКИЙ РАЙОН И ПОДРАЙОНЫ СССР III, IV, V, VI и VII			

БЛОК-СЕКЦИЯ 5-ЭТАЖНАЯ 30 КВАРТИРНАЯ РЯДОВАЯ 1Б-2Б-3Б и 1Б-2Б-3Б				ТИПОВОЙ ПРОЕКТ 75-018/1.2		Лист 2 Страница 3	
Наименование		Всего	На 1м2 привед. общей площади	Наименование		Всего	На 1м2 привед. общей площади
V41A	СТОИМОСТЬ			V4KA	ЭКСПЛУАТАЦИОННЫЕ ПОКАЗАТЕЛИ		
V41B	Общая сметная стоимость	тыс.руб	173.94	0.110	Расход		
V41C	в том числе: строительно-монтажных работ	"	173.94	0.110	V4KH	Воды холодной горячей	л/о 1.02 - " 1.42 -
V41D	оборудования	"	-		V4KI	Канализационные стоки	" 3.75 -
V41A	ТРУДОЕМКОСТЬ			V4KN	Тепла	ккал/ч 256850 кВт 298.72	
V41F	Построечные трудовые затраты	ч.д.	1564.80	1.00	в том числе:		
V4KA	РАСХОДЫ				на отопление	" 84245 97.98	
V4KB	Расход строительных материалов				на горячее водоснабжение	" 172605 200.74	
	Цемент	т	382.09	0.243	тепла на отопление 1м2 общей площади	" 56.4 0.065	
	Цемент, приведенный к марке М-400	"	382.09	0.243	V4KJ	Газа	м3/ч 9.87 -
	в том числе: на сборные изделия	"	363.49	0.231	V4KK	Потребная электрическая мощность	кВт 28 -
	Сталь	"	34.59	0.022		Эксплуатационные затраты	руб/год 10118.0 · 6.44
	Сталь, приведенная к классам А1 и С38/23	"	43.63	0.028	ТЕХНИЧЕСКИЕ ХАРАКТЕРИСТИКИ		
	в том числе: на сборные изделия	"	43.63	0.028	G3NB	Объем строительный	м3 5387.93 3.43
	Бетон и железобетон	м3	1279.94	0.814		в том числе: подземной части	" 57.41 -
	в том числе: монолитный: тяжелый	"	18.6	-	G30C	Площадь застройки	м2 382.94 -
	легкий	"	-	-	G30I	приведенная общая	" 1572.42 -
	сборный тяжелый	"	940.38	-	G30B	общая	" 1494.4 -
	легкий	"	320.96	-	G30K	жилая	" 887.3 0.56
	Лесоматериалы	"	15.63	0.010		летних помещений	" 222.9
	Лесоматериалы, приведенные к круглому лесу	"	52.11	0.033			
	Кирпич	тыс.шт	-	-			
	Масса конструкций и материалов	т.	2608.77	1.660			
	Масса надземной части (от низа перекрытия технического подполья)	"	2153.49	1.37			
ДОПОЛНИТЕЛЬНЫЕ ДАННЫЕ							
Показатели приведены для блок-секции с рядовым элементом блокировки ЭБ-3 для условий строительства при расчетной температуре минус 30°С, с ленточными фундаментами, однослойными несущими стеновыми панелями толщиной 30 см, со сплошными неподнапряженными плитами перекрытия, в нормах и ценах, введенных с 1.01.84г.							
В проекте разработаны: вариант наружных стен из трехслойных железобетонных панелей с эффективным утеплителем, вариант пустотных плит перекрытий с уменьшенным диаметром пустот, вариант безрулонной кровли, вариант преднапряженных плит перекрытий.							

БЛОК-СЕКЦИЯ 5 ЭТАЖНАЯ 30 КВАРТИРНАЯ РЯДОВАЯ 1Б-2Б-3Б и 1Б-2Б-3Б		ТИПОВОЙ ПРОЕКТ 75-018/1.2	Лист 2 Страница 4
В7ЕА	СОСТАВ ПРОЕКТНОЙ ДОКУМЕНТАЦИИ	Раздел 10.1-49 Наружные стеновые панели однорядной разрезки из легкого бетона толщиной 300, 350 мм. Рабочие чертежи изделий	
Часть 0	Общая часть	Раздел 10.1-50 Наружные стеновые панели однорядной разрезки из легкого бетона толщиной 300, 350 мм. Арматурные изделия и унифицированные узлы и детали. Общие материалы.	
Раздел 0-1	Общая характеристика проекта	Раздел 10.2-18 Внутренние стеновые панели при сплошных панелях перекрытий. Рабочие чертежи изделий. Арматурные изделия.	
Часть 01	Архитектурно-строительные чертежи ниже отм. 0	Раздел 10.2-19 Внутренние стеновые панели при пустотных панелях перекрытий. Рабочие чертежи изделий. Арматурные изделия.	
Раздел 0.1-6	Здание с ленточными фундаментами	Раздел 10.3-17 Сплошные панели перекрытий с обычным армированием толщиной 160 мм. Рабочие чертежи изделий. Арматурные изделия.	
Часть 1	Архитектурно-строительные чертежи выше отм. 0	Раздел 10.3-18 Многопустотные панели перекрытий толщ. 220 мм с диаметром пустот 127 мм. Рабочие чертежи изделий. Арматурные изделия.	
Раздел 1-2	Отопление и вентиляция	Раздел 10.3-21 Сплошные панели перекрытий преднапряженные толщиной 160 мм. Рабочие чертежи изделий. Арматурные изделия.	
Часть 2	С радиаторами на расчетные температуры -20°C, -25°C, -30°C, -35°C, -40°C.	Раздел 10.3-22 Сплошные панели перекрытий с обычным армированием толщиной 160 мм. Рабочие чертежи изделий. Арматурные изделия.	
Раздел 2-4	С радиаторами на расчетные температуры -20°C, -25°C, -30°C, -35°C, -40°C.	Раздел 10.4-21 Изделия для крыши с теплым чердаком и безрулонной кровлей.	
Часть 3	Водопровод, канализация, газопровод и водосток	Раздел 10.4-25 Изделия для крыши с теплым чердаком и рулонной кровлей.	
Раздел 3-4	Электробоорудование	Раздел 10.4-24 Прочие изделия. Рабочие чертежи изделий. Арматурные изделия.	
Часть 5	Вариант с электроплитами	Раздел 10.5-7 Перегородки при сплошных панелях перекрытий. Рабочие чертежи. Арматурные изделия.	
Раздел 5-2	Вариант с газовыми плитами	Раздел 10.5-8 Перегородки при пустотных панелях перекрытий. Рабочие чертежи. Арматурные изделия.	
Раздел 5-3	Устройства связи и сигнализации зданий	Раздел 10.6-7 Металлические изделия.	
Часть 6	Сметы	Раздел 10.7-8 Деревянные изделия.	
Часть 8	Узлы и детали	Серия 83 Часть 10 Мусоропровод МП-3. Чертежи унифицированных камер мусоропроудаления УКМ-1	
Часть 9	Узлы монтажные	Раздел 10.8-1 Общие чертежи мусоропровода	
Раздел 9.1-18	Узлы монтажные	Раздел 10.8-2 Мусоропровод МП-3. Металлические и деревянные изделия мусоропровода.	
Раздел 9.1-19, 24	Узлы общестроительные	Раздел 10.10-7 Расчеты сметной стоимости	
Раздел 9.2-1	Узлы электротехнические	10-75.029.83	
Раздел 9.5-1	Изделия заводского изготовления	ВМ	
Часть 10	Наружные цокольные стеновые панели трехслойные с гребнями связями толщ. 300, 350 мм	Ведомости потребности в материалах	
Раздел 10.0-15	Наружные цокольные стеновые панели из легкого бетона толщ. 300, 350 мм	-3088 форматок	
Раздел 10.0-16	Наружные цокольные стеновые панели из легкого бетона толщ. 300, 350 мм	-2320 форматок	
Раздел 10.0-19	Изделия нулевого цикла при сплошных панелях перекрытий.		
Раздел 10.0-20	Изделия нулевого цикла при пустотных панелях перекрытий.		
Раздел 10.1-27	Наружные трехслойные стеновые панели с гребнями связями толщиной 300, 350 мм. Рабочие чертежи изделий.		
Раздел 10.1-28	Наружные трехслойные стеновые панели с гребнями связями толщиной 300, 350 мм. Арматурные изделия и унифицированные узлы и детали		
Раздел 10.1-37	Наружные стеновые панели фризовые трехслойные толщ. 300, 350 мм. Рабочие чертежи изделий.		
Объем проектных материалов, приведенных к формату А4 в том числе изделий заводского изготовления			
В7ВА	АВТОР ПРОЕКТА КБ по железобетону им. А.А. Якушева, Москва, Ж-88, 1-ая ул. Машиностроения д. 5		
В7НА	УТВЕРЖДЕНИЕ Госстроем РСФСР от 10.03.1978 г. Постановление № 21 Введен в действие КБ по железобетону, приказ № 152 от 21.09.1983 г.		
В7КА	ПОСТАВЩИК ЦИП, 125878, Москва А-445, Смольная ул. 22		

В. Г. ЗАЙЦЕВ
И. И. СТЕПАНЕНКО

Г. Л. ИЖЕНЕР ПРОЕКТ
Г. Л. АРХИТЕКТОР ПРОЕКТА

В. С. САБУРОВ

ГЛАВНЫЙ ИНЖЕНЕР КБ ПО
ЖЕЛЕЗОБЕТОНУ ИМ. А. А. ЯКУШЕВА

Инв. № 19231
Катал. л. № 049175