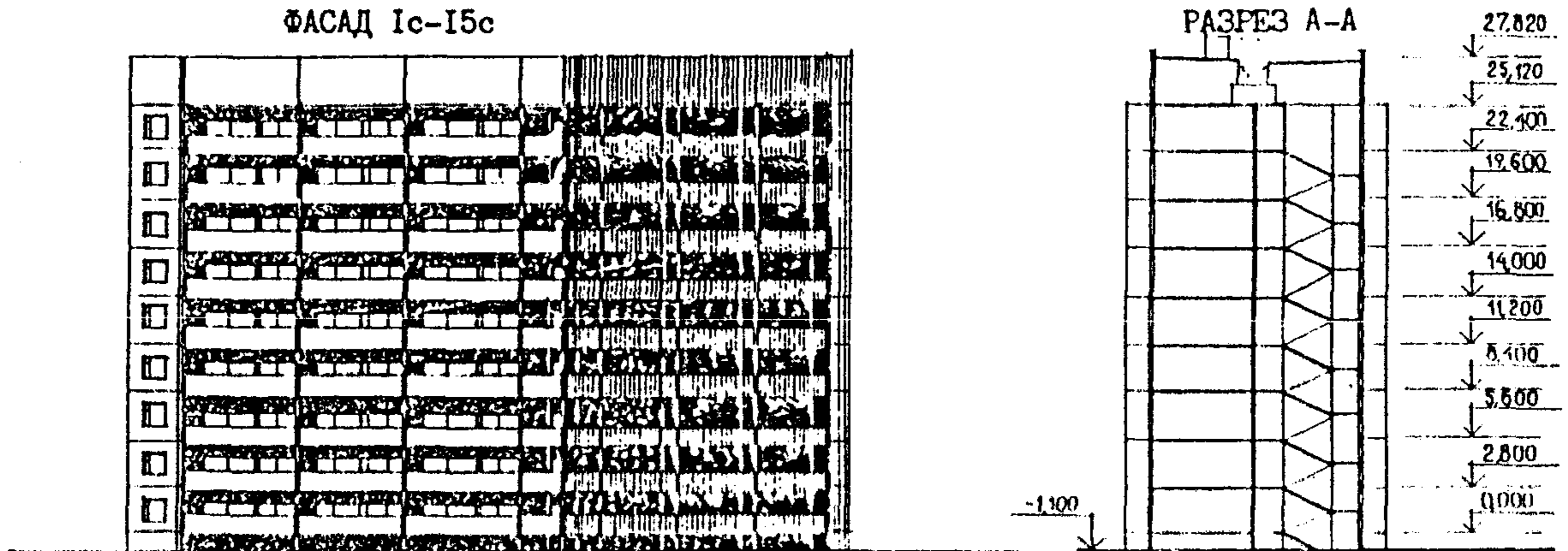
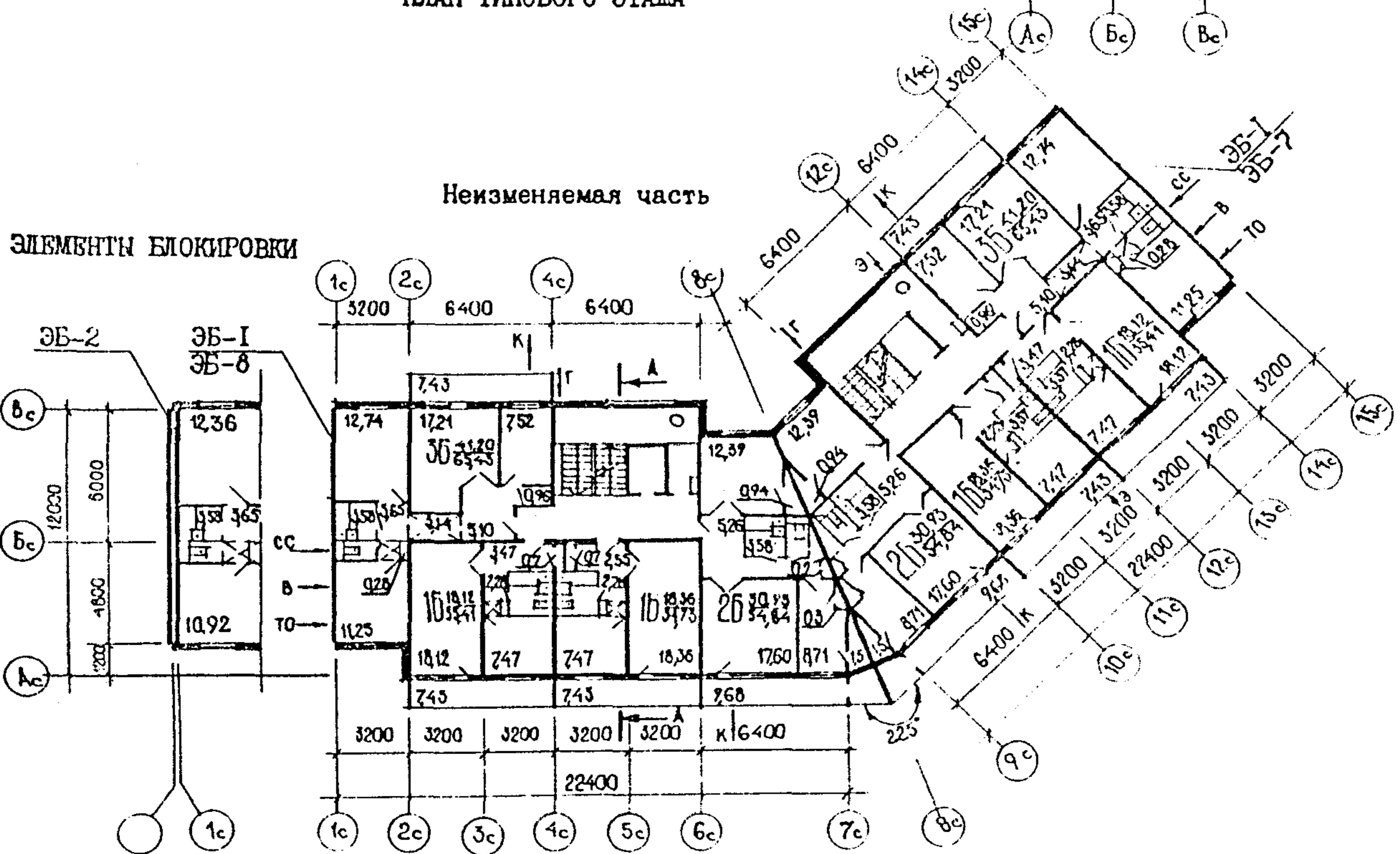


<p>СССР</p>	<p>СТРОИТЕЛЬНЫЙ КАТАЛОГ ЧАСТЬ 2 ТИПОВЫЕ ПРОЕКТЫ ПРЕДПРИЯТИЙ, ЗДАНИЙ И СООРУЖЕНИЙ</p>	<p>ТИПОВОЙ ПРОЕКТ 75-016/1.2 У.Д.К 728.2.011.269:691-413</p>
<p>ЦИТП</p>	<p>БЛОК-СЕКЦИЯ 9-ЭТАЖНАЯ 72-КВАРТИРНАЯ РЯДОВАЯ 1Б-1Б-2Б-3Б и 1Б-1Б-2Б-3Б С УГЛОМ ПОВОРОТА 225°</p>	<p>ОХСН</p>
<p>АВГУСТ 1985</p>		<p>На 3-х листах На 5-и страницах Страница I</p>



ПЛАН ТИПОВОГО ЭТАЖА



ЭКСПЛИКАЦИЯ КВАРТИР

Квартиры (тип)	Количество	площадь, м ²	
		жилая	общая
Однокомнатные 1Б	18	18,12	35,41
Однокомнатные 1Б	18	18,36	34,73
Двухкомнатные 2Б	18	30,93	54,84
Трехкомнатные 3Б	18	41,20	65,43
Средняя площадь квартир		27,01	47,60

БЛОК-СЕКЦИЯ 9-ЭТАЖНАЯ 72 КВАРТИРНАЯ РЯДОВАЯ С УГЛОМ ПОВОРОТА 225° 1Б-1Б-2Б-3Б и 1Б-1Б-2Б-3Б		ТИПОВОЙ ПРОЕКТ 75-016/1.2	Лист I Страница 2	
D2BA	<p>СТРОИТЕЛЬНЫЕ КОНСТРУКЦИИ И ИЗДЕЛИЯ</p> <p>Конструктивная схема с поперечными и продольными несущими стенами и опираемым панелями перекрытий по трем сторонам</p> <p>Фундаменты - ленточные по серии I.II2-5 вып.0;2;4 Типоразмеров - 8</p> <p>Стены наружные - однослойные керамзитобетонные панели толщ. 300, 350 мм (вариант трехслойные железобетонные панели с эффективным утеплителем) Типоразмеров - 19</p> <p>Стены внутренние - сборные железобетонные плоские панели каюетного изготовления толщ. 160 мм. Типоразмеров - 24</p> <p>Перекрытия - сборные железобетонные напряженные плоские панели толщ. 160 мм (вариант - сборные железобетонные многослойные панели с диаметром пустот 127 мм толщ. 220 мм) Типоразмеров - 25</p> <p>Перегородки - сборные гипсобетонные толщ. 80 мм Типоразмеров - 14</p> <p>Санузлы - объемные железобетонные сантехкабины по серии I.I88-5 Типоразмеров - 4</p> <p>Лестницы - сборные железобетонные площадки и марши с лицевыми поверхностями из шлифованного мозаичного слоя по серии 75, I.I51-I вып. I Типоразмеров - 5</p> <p>Лоджии - сборные железобетонные плиты Типоразмеров - 3</p> <p>Ограждения - армоцементные (вариант армоцементные, армостекло, из профилированных листов алюминия, бетонная панель) Типоразмеров - 2</p> <p>Шахта лифтовая - железобетонные блоки по серии I.I89-6 вып. 2 Типоразмеров - 3</p> <p>Покрытие - сборные сплошные керамзитобетонные панели толщ. 250 мм (вариант - сборные трехслойные железобетонные панели с эффективным утеплителем толщ. 250 мм) Типоразмеров - 14</p> <p>Крыша - с теплым проходным чердаком, водосток - внутренний. Кровля - рулонная 4-х слойная (вариант безрулонная) Двери наружные по серии I.I36-II альбом I, остекленные и щитовые Типоразмеров - 2</p>	<p>Двери внутренние - щитовой конструкции по серии I.I36-IO Типоразмеров - 12</p> <p>Окна - со спаренными переплетами по серии I.I36.5-16 вып. I.2 (вариант с раздельными переплетами) Вариант с тройным остеклением по серии I.I36.5-17 и стеклопакетами по серии I.I36.5-18 Типоразмеров - 6</p> <p>Встроенное оборудование - кладовые, шкафы, антресоли по серии I.I72-4 Полы - линолеум (вариант - паркет, доски, в кухнях линолеум) в санузлах - керамическая плитка. Наибольшая масса монтажного элемента (панель перекрытия) - 7.8 т.</p>		
		H5UA	<p>ОТДЕЛКА НАРУЖНАЯ</p> <p>Заводская отделка панелей наружных стен</p> <p>ВНУТРЕННЯЯ</p> <p>В комнатах, переллках - оклейка обоями повышенного качества, в кухнях и уборных - масляная покраска панелей на высоту 1,8 м, облицовка стен над кухонным рядом глазурованной плиткой на высоту 0,6 м, в ванных комнатах - панели из глазурованной плитки высотой 1,8 м., выше масляная окраска.</p>	
		C3DA	<p>ИНЖЕНЕРНОЕ ОБОРУДОВАНИЕ</p> <p>Водопровод - хозяйственно-питьевой, расчетный напор у основания стояков 36 м.</p> <p>Канализация - хозяйственно-фекальная в городскую сеть, водосток внутренний.</p> <p>Отопление - водяное центральное система однотрубная с радиаторами типа "MI40-AO" для расчетных температур - 20°C, -25°C, -30°C, -35°C, -40°C.</p> <p>Температура теплоносителя - 105-70°C.</p> <p>Вентиляция - естественная</p> <p>Горячее водоснабжение - от внешней сети</p> <p>Расчетный напор у основания стояков 36 м.</p> <p>Газоснабжение - от внешней сети к кухонным плитам.</p> <p>Электрооборудование - от внешней сети: напряжение 220/380В.</p> <p>Освещение - лампами накаливания</p> <p>Устройства связи - радиотрансляция, коллективные телеантенны, телефонные вводы</p> <p>Лифт - пассажирский, грузоподъемностью 320 кг.</p> <p>Мусоропровод - с камерой на I этаже со сменным контейнером.</p>	
		C2ED	<p>ОСНАЩЕНИЕ ЗДАНИЯ</p> <p>Оборудование кухонь и санузлов - газовые плиты (вариант - электроплиты) мойки, унитаза, ванны, умывальники</p>	
J3OB	СКОРОСТНОЙ НАПОР ВЕТРА - $\frac{45 \text{ кгс/м}^2}{0.44 \text{ кПа}}$	J3NB	ВЕС СНЕГОВОГО ПОКРОВА - $\frac{150 \text{ кгс/м}^2}{1.47 \text{ кПа}}$	
R2CO	СТЕПЕНЬ ОГНЕСТОЙКОСТИ - вторая	G1BF	ОРИЕНТАЦИЯ - широтная	
H1BD	РАСЧЕТНАЯ ТЕМПЕРАТУРА НАРУЖНОГО ВОЗДУХА минус 20, 25, 30, 35, 40°C	G2EE	ИНЖЕНЕРНО-ГЕОЛОГИЧЕСКИЕ УСЛОВИЯ - обычные	
G2DD	КЛИМАТИЧЕСКИЙ РАЙОН И ПОДРАЙОНЫ СССР III, IV, V, VI, VII			

БЛОК-СЕКЦИЯ 9-ЭТАЖНАЯ 72 КВАРТИРНАЯ РЯДОВАЯ
 1Б-1Б-2Б-3Б и 1Б-1Б-2Б-3Б С УГЛОМ ПОВОРОТА 225°

ТИПОВОЙ ПРОЕКТ
 75-016/1.2

Лист 2
 Страница 3

Наименование		Всего	На 1м ² привед. общей площади	Наименование		Всего	На 1 м ² привед. общей площади
V1IA	СТОИМОСТЬ			V4KA	ЭКСПЛУАТАЦИОННЫЕ ПОКАЗАТЕЛИ		
V1IB	Общая сметная стоимость	тыс.руб. 405,81	0,11	V4KH	Расход Воды холодной горячей	л/с " 1.31 " 1.84	
V1IL	в том числе: строительно-монтаж- ных работ	" 392,55	0,10	V4KI	Канализационные стоки		4.42
V1IO	оборудования	" 11.4	-	V4KN	Тепла	ккал/ч кВт	475051 551.06
V1JA	ТРУДОЕМКОСТЬ				в том числе: на отопление	"	210922 244.67
V1JF	Построечные трудовые затраты	ч.дн. 6175.0	1.7		на горячее водоснабжение	"	264129 306.39
V1KA	РАСХОДЫ				тепла на отопление 1 м ² общей площади	"	61.6 0.071
V1KB	Расход строитель- ных материалов			V4KJ	Газа	м ³ /ч	18.7
	Цемент	т. 925.34	0.255	V4KK	Потребная электрическая мощность	кВт	62.9
	Цемент приведен- ный к марке М-400	" 925.34	0.255		Эксплуатационные затраты	руб/год	23108.0 6,37
	в том числе: на сборные изделия	" 880.73	-	G3NB	ТЕХНИЧЕСКИЕ ХАРАКТЕРИСТИКИ		
	Сталь	" 80.6	0.022		Объем строительный	м ³	13261.87 3.66
	Сталь, приведенная к классам А1 и С 38/23	" 103.6	0.029		в том числе: подземной части	"	114.82
	в том числе: на сборные изделия	" 103.6	0.029	G3OC	Площадь застройка	м ²	523.37
	Бетон и железобетон	м ³ 3151.54	0.87	G3OI	приведенная общая	"	3628.79
	В том числе: монолитный	"		G3OB	общая	"	3427.38
	тяжелый	" 25.7		G3OK	жылая	"	1954.98 0.54
	легкий	" 11.44			Летних помещений	"	531.98
	сборный: тяжелый	" 2344.4					
	легкий	" 770.0					
	Лесоматериалы	" 29.1	0.008				
	Лесоматериалы, приведенные к круглому лесу	" 97.0	0.027				
	Кирпич	тыс.шт. 1000					
	Масса конструкций и материалов	т. 6629.4	1.83				
	Масса надземной части (от низа перекрытия техни- ческого подполья)	" 5795.8	1.59				

ДОПОЛНИТЕЛЬНЫЕ ДАННЫЕ

Показатели приведены для блок-секции с рядовым элементом блокировки 2Б-1 для условий строительства при расчетной температуре минус 30°С с ленточными фундаментами, однослойными несущими стеновыми панелями толщиной 30 см, со сплошными плитами перекрытий.

В проекте разработаны: вариант наружных стен из трехслойных железобетонных панелей с эффективным утеплителем, вариант пустотных плит перекрытий с уменьшенным диаметром пустот, вариант безрулонной кровли, вариант предвентрированных плит перекрытий.

Сметная документация выполнена в нормах и ценах 1984г.

БЛОК-СЕКЦИЯ 9-ЭТАЖНАЯ 72 КВАРТИРНАЯ РЯДОВАЯ С УГЛОМ ПОВОРОТА 225° 1Б-1Б-2Б-3Б и 1Б-1Б-2Б-3Б		ТИПОВОЙ ПРОЕКТ 75-016/1.2	Лист 2 Страница 4
В/2А СОСТАВ ПРОЕКТНОЙ ДОКУМЕНТАЦИИ			
Часть 0	Общая часть	Раздел 10.1-27	Наружные трехслойные стеновые панели с гибкими связями толщиной 300, 350 мм. Рабочие чертежи изделий.
Раздел 0-1	Общая характеристика проекта		
Часть 01	Архитектурно-строительные чертежи ниже отм. 0		
Раздел 0.1-6	Здание с ленточными фундаментами	Раздел 10.1-28	Наружные трехслойные стеновые панели с гибкими связями толщиной 300, 350 мм. Арматурные изделия и унифицированные узлы и детали.
Часть 1	Архитектурно-строительные чертежи выше отм. 0		
Раздел 1-2			
Часть 2	Отопление и вентиляция	Раздел 10.1-37	Наружные стеновые панели фризовые трехслойные толщ. 300, 350 мм. Рабочие чертежи изделий.
Раздел 2-4	С радиаторами на расчетные температуры -20°C, -25°C, -30°C, -35°C, -40°C.		
Часть 3	Водопровод, канализация, газопровод и водосток	Раздел 10.1-49	Наружные стеновые панели однорядной разрезки из легкого бетона толщиной 300, 350 мм. Рабочие чертежи изделий.
Раздел 3-4			
Часть 5	Электрооборудование	Раздел 10.1-50	Наружные стеновые панели однорядной разрезки из легкого бетона толщиной 300, 350 мм. Арматурные изделия и унифицированные узлы и детали. Общие материалы.
Раздел 5-3	Вариант с электроплитами		
Раздел 5-4	Вариант с газовыми плитами		
Часть 6			
Раздел 6-2	Устройства связи и сигнализация зданий	Раздел 10.1-52	Наружные трехслойные стеновые панели с гибкими связями толщиной 300, 350 мм. Рабочие чертежи изделий. Арматурные изделия.
Часть 8.84	Кн. 1 и 2. Сметы.		
Часть 9	Узлы и детали	Раздел 10.1-53	Наружные стеновые панели однорядной разрезки из легкого бетона толщ. 300, 350 мм. Рабочие чертежи изделий. Арматурные изделия.
Раздел 9.1-18	Узлы монтажные		
Раздел 9.1-19	Узлы монтажные		
Раздел 9.1-24	Узлы монтажные		
Раздел 9.2-1	Узлы общестроительные		
Раздел 9.5-1	Узлы электротехнические		
Часть 10	Изделия заводского изготовления	Раздел 10.2-18	Внутренние стеновые панели при сплошных панелях перекрытий. Рабочие чертежи изделий. Арматурные изделия.
Раздел 10.0-15	Наружные цокольные, стеновые панели трехслойные с гибкими связями толщ. 300, 350 мм	Раздел 10.2-19	Внутренние стеновые панели при пустотных панелях перекрытий. Рабочие чертежи изделий. Арматурные изделия.
Раздел 10.0-16	Наружные цокольные стеновые панели из легкого бетона толщ. 300, 350 мм		
Раздел 10.0-19	Изделия нулевого цикла при сплошных панелях перекрытий.	Раздел 10.2-20	Внутренние стеновые панели при сплошных панелях перекрытий. Рабочие чертежи изделий. Арматурные изделия.
Раздел 10.0-20	Изделия нулевого цикла при пустотных панелях перекрытий.		

БЛОК-СЕКЦИЯ 9 ЭТАЖНАЯ 72 КВАРТИРНАЯ РЯДОВАЯ С УГЛОМ
ПОВОРОТА 225° 1Б-1Б-2Б-3Б и 1Б-1Б-2Б-3Б

ТИПОВОЙ ПРОЕКТ
75-016/1.2

Лист 3
Страница 5

Раздел 10.2-2I	Внутренние отенные панели при пустотных панелях перекрытий. Рабочие чертежи изделий. Арматурные изделия.	Раздел 10.4-25	Изделия для крыши с теплым чердаком и рулонной кровлей.
Раздел 10.3-17	Сплошные панели перекрытий с обычным армированием толщ. 160мм. Рабочие чертежи изделий. Арматурные изделия.	Раздел 10.4-24	Прочие изделия. Рабочие чертежи изделий. Арматурные изделия.
Раздел 10.3-18	Многопустотные панели перекрытий толщ. 220мм с диаметром пустот 127 мм. Рабочие чертежи изделий. Арматурные изделия.	Раздел 10.5-7	Перегородки при сплошных панелях перекрытий. Рабочие чертежи. Арматурные изделия.
Раздел 10.3-20	Многопустотные панели перекрытий. Рабочие чертежи изделий. Арматурные изделия.	Раздел 10.5-8	Перегородки при пустотных панелях перекрытий. Рабочие чертежи. Арматурные изделия.
Раздел 10.3-2I	Сплошные панели перекрытий преднапряженные толщ. 160 мм. Рабочие чертежи изделий.	Раздел 10.6-7	Металлические изделия.
Раздел 10.3-22	Сплошные панели перекрытий с обычным армированием толщиной 160 мм. Рабочие чертежи изделий. Арматурные изделия.	Раздел 10.7-8	Деревянные изделия.
Раздел 10.4-2I	Изделия для крыши с теплым чердаком и безрулонной кровлей.	Серия 83 часть 10	Мусоропровод МП-3. Чертежи унифицированных камер
		Раздел 10.8-1	мусороудаления УМК-1. Общие чертежи мусоропровода.
		Раздел 10.8-2	Мусоропровод МП-3. Металлические и деревянные изделия мусоропровода.
		Раздел 10.10-7	Расчеты сметной стоимости
		Раздел 10.12-16	Дополнительные железобетонные изделия.
		10-75-029.83	Техническая эксплуатация.
		ВМ	Ведомость потребности в материалах

Объем проектных материалов, приведенных к формату А4 - 4016 форматок
в том числе изделий заводского изготовления 2718 форматок

В7ВА	АВТОР ПРОЕКТА	КБ по железобетону им. А.А. Якушева, Москва, Ж-88, I-ая ул. Машиностроения дом. 5
В7НА	УТВЕРЖДЕНИЕ	ГОССТРОЕМ РСФСР от 10.03.1978г. Постановление № 21 Введен в действие КБ по железобетону, приказ № 154 от 21.09.1983 г.
В7КА	ПОСТАВЩИК	ЦИТП, 125878, Москва А-445, Смольная ул. 22

Инв. № 19230
катал. л. № 049174

ЗАМЕЧ. Д. Г.
СТЕПАНЕНКО П. И.

И. И. ИНЖЕНЕР ПРОЕКТА
И. А. АРХИТЕКТОР ПРОЕКТА

САБУРОВ В. С.

ГЛАВНЫЙ ИНЖЕНЕР КБ ПО
ЖЕЛЕЗОБЕТОНУ ИМ. А. А. ЯКУШЕВА