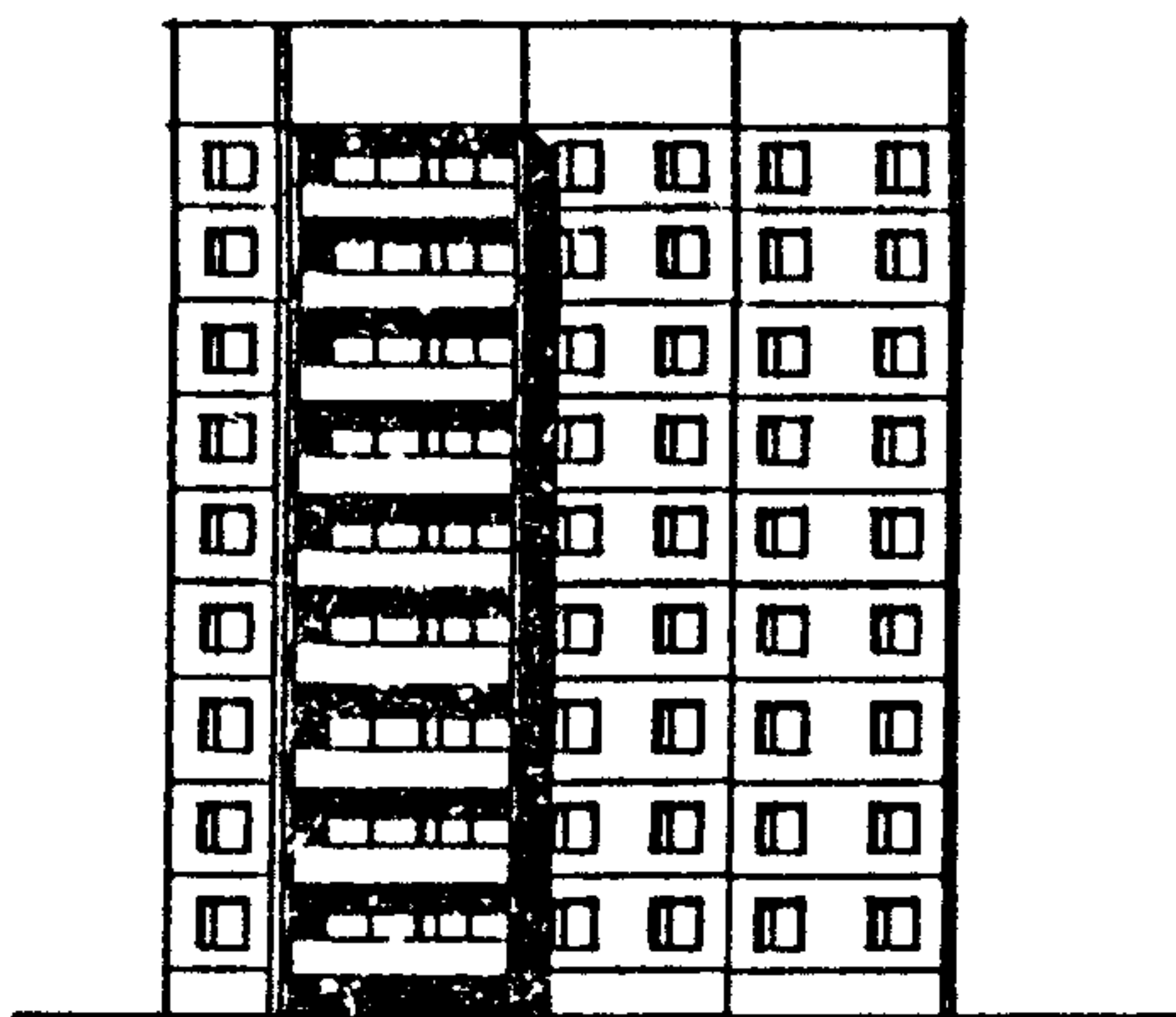
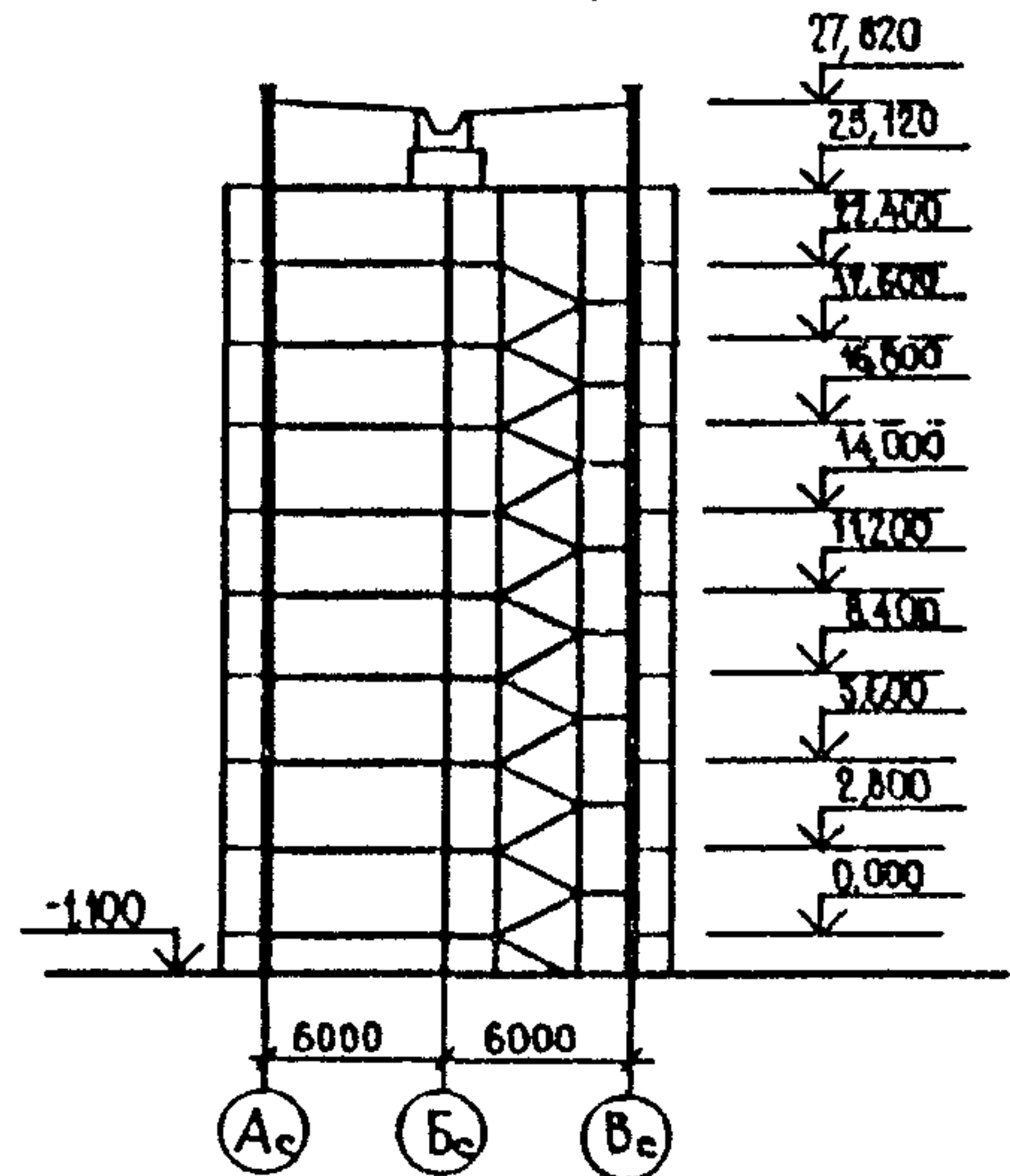


<p>СССР</p>	<p>СТРОИТЕЛЬНЫЙ КАТАЛОГ ЧАСТЬ 2 ТИПОВЫЕ ПРОЕКТЫ ПРЕДПРИЯТИЙ, ЗДАНИЙ И СООРУЖЕНИЙ</p>	<p>ТИПОВОЙ ПРОЕКТ 75-09/1:2 УДК 728.2.011.269:691-413</p>
<p>ЦИТП</p>	<p>БЛОК-СЕКЦИЯ 9-ЭТАЖНАЯ 27 КВАРТИРНАЯ ТОРЦЕВАЯ ПРАВАЯ 2Б-3Б-5Б</p>	<p>ОХСН</p>
<p>МАРТ 1985</p>		<p>На 3^х листах На 5^х страницах Страница I</p>

ФАСАД 1а-6а

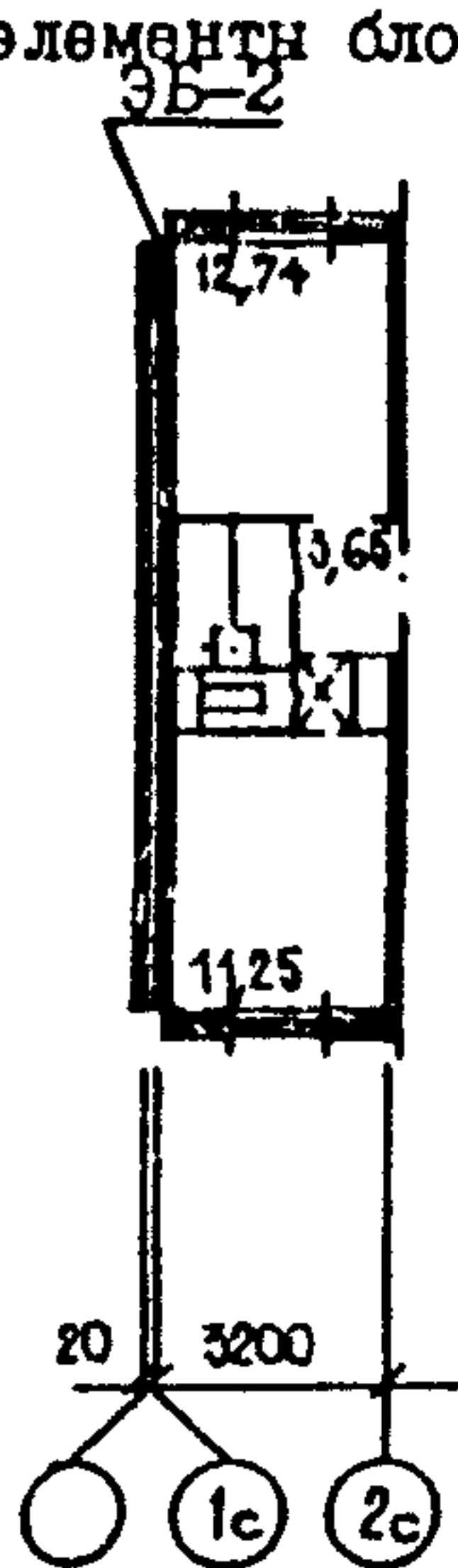


РАЗРЕЗ А-А

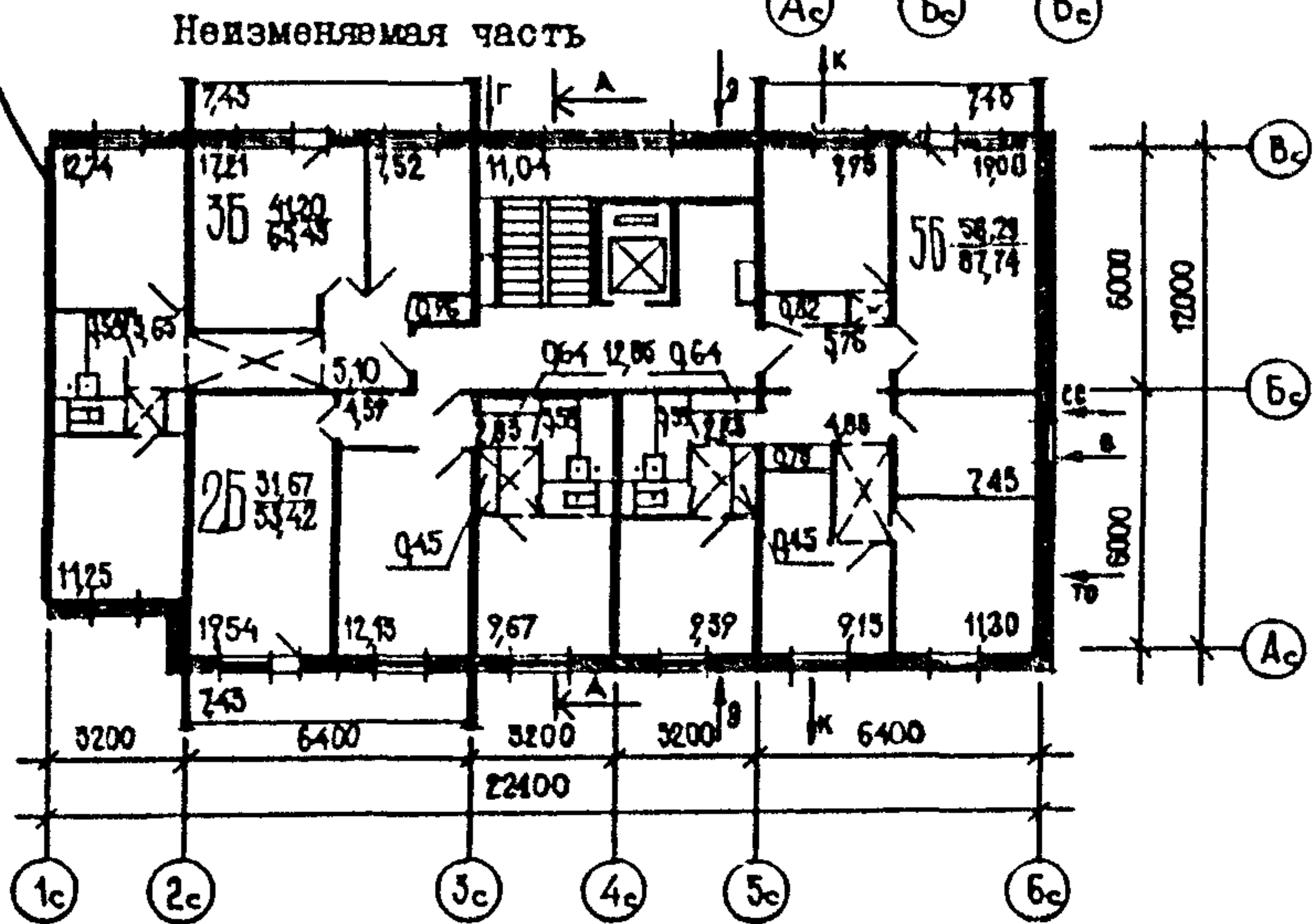


ПЛАН ТИПОВОГО ЭТАЖА

элементы блокировки



ЭБ-1



ЭКСПЛИКАЦИЯ ПОМЕЩЕНИЙ

Квартиры (тип)	Количество	Площадь, м ²	
		Жилая	Общая
Двухкомнатные 2Б	9	31.67	53.42
Трехкомнатные 3Б	9	41.20	65.43
Пятикомнатные 5Б	9	56.29	87.74
Средняя площадь квартиры		43.05	68.86

БЛОК-СЕКЦИЯ 9-ЭТАЖНАЯ 27 КВАРТИРНАЯ ТОРЦЕВАЯ ПРАВАЯ 2Б-3Б-5Б		ТИПОВОЙ ПРОЕКТ 75-09/1.2	Лист I Страница 2		
D2BA	<p>СТРОИТЕЛЬНЫЕ КОНСТРУКЦИИ И ИЗДЕЛИЯ</p> <p>Конструктивная схема с поперечными и продольными несущими стенами и опираемым панелей перекрытия по трем сторонам.</p> <p>Фундаменты - ленточные по серии I.II2-5 выд. 0;2;4 Типоразмеров - 8</p> <p>Стены наружные - однослойные керамзитобетонные панели толщ. 300, 350 мм (вариант трехслойные железобетонные панели с эффективным утеплителем) Типоразмеров - 16</p> <p>Стены внутренние - сборные железобетонные плоские панели каасетного изготовления толщ. 160 мм Типоразмеров - 20</p> <p>Перекрытия - сборные железобетонные не преднапряженные плоские панели толщ. 160 мм (вариант - сборные железобетонные многослойные панели с эффективным утеплителем толщ. 220 мм) Типоразмеров - 12</p> <p>Перегородки - сборные гипсобетонные толщ. 80 мм Типоразмеров - 17</p> <p>Санузлы - объемные железобетонные сантехкабины по серии I.I33-5 Типоразмеров - 2</p> <p>Лестницы - сборные железобетонные площадки и марши с лицевыми поверхностями из шлифованного мозаичного слоя по серии 75.I.151-I вып. I Типоразмеров - 5</p> <p>Лоджия - сборные железобетонные плиты Типоразмеров - 3</p> <p>Ограждения - армоцементные (вариант армоцементные, армоплекс, из профилированных листов асбестоцемента, бетонная панель) Типоразмеров - 1</p> <p>Шахта лифтовая - железобетонные блоки по серии I.I89-6 вып. 2 Типоразмеров - 3</p> <p>Покрытие - сборные сплошные керамзитобетонные панели толщ. 250 мм (вариант - сборные трехслойные железобетонные панели с эффективным утеплителем толщ. 250 мм) Типоразмеров - 5</p> <p>Крыша - с теплым чердаком, водосток - внутренний.</p> <p>Кровля - рулонная 4-х слойная (вариант безрулонная)</p> <p>Двери наружные по серии I.I36-II альбом I, остекленные и щитовые Типоразмеров - 2</p> <p>Двери внутренние - щитовой конструкции по серии I.I36-10 Типоразмеров - 12</p>	<p>Окна - со сварными переплетами по серии I.I36.5-16 вып. I.2 (вариант с раздельными переплетами)</p> <p>Вариант с тройным остеклением по серии I.I36.5-17 и стеклопакетами по серии I.I36.5-18</p> <p>Типоразмеров - 8</p> <p>Встроенное оборудование - кладовые, шкафы, антресоли по серии I.I72-4</p> <p>Полы - линолеум (вариант - паркет, дощатые, в кухнях линолеум) в санузлах - керамическая плитка.</p> <p>Наибольшая масса монтажного элемента (панель перекрытия) - 7.8 т.</p>			
		H5UA	<p>ОТДЕЛКА НАРУЖНАЯ</p> <p>Заводская отделка панелей наружных стен</p> <p>ВНУТРЕННЯЯ</p> <p>В комнатах, передних - оклейка обоями повышенного качества, в кухнях и уборных - масляная покраска панелей на высоту 1.8 м., облицовка стен над кухонным радиоглазурованной плиткой на высоту 0.8 м., в ваннх комнатах - панель из глазурованной плитки высотой 1.8 м., выше масляная окраска.</p>		
		C3GA	<p>ИНЖЕНЕРНОЕ ОБОРУДОВАНИЕ</p> <p>Водопровод - хозяйственно-питьевой, расчетный напор у основания стояков 30 м.</p> <p>Канализация - хозяйственно-фекальная в городскую сеть, водосток внутренний.</p> <p>Отопление - водяное центральное система однострунная с радиаторами типа "M140-A0" для расчетных температур - 20°C, -25°C, -30°C, -35°C, -40°C.</p> <p>Температура теплоносителя - 105-70°C.</p> <p>Вентиляция - естественная</p> <p>Горячее водоснабжение от внешней сети</p> <p>Расчетный напор у основания стояков 36 м.</p> <p>Газоснабжение от внешней сети к кухонным плитам</p> <p>Электроснабжение - от внешней сети: напряжение 220/380 В.</p> <p>Освещение - лампами накаливания</p> <p>Устройства связи - радиотрансляция, коллективные телефонные телефоны входы</p> <p>Лифт - пассажирский, грузоподъемностью 320 кг</p> <p>Мусоропровод - с камерой на I этаже со сменным контейнером.</p>		
		C2ED	<p>ОСНАЩЕНИЕ ЗДАНИЯ</p> <p>Оборудование кухни и санузлов - газовые плиты (вариант - электроплиты) мойки, унитазы, ванны, умывальники</p>		
J3OB	СКОРОСТНОЙ НАПОР ВЕТРА	45 кгс/м ² 0.44 кПа	J3KB	НАГРУЗКА СНЕГОВОГО ПОКРОВА	150 кгс/м ² 1.47 кПа
R2CO	СТЕПЕНЬ ОГНЕСТОЙКОСТИ	- вторая	G1BF	ОРИЕНТАЦИЯ	- широтная
H1BD	РАСЧЕТНАЯ ТЕМПЕРАТУРА НАРУЖНОГО ВОЗДУХА	минус 20, 25, 30, 35, 40°C	G2BE	ИНЖЕНЕРНО-ГЕОЛОГИЧЕСКИЕ УСЛОВИЯ	- обычные
G2DD	КЛИМАТИЧЕСКИЙ РАЙОН И ПОДРАЙОНЫ СССР	III, IV, V, VI, VII			

БЛОК-СЕКЦИЯ 9-ЭТАЖНАЯ 27 КВАРТИРНАЯ ТОРЦЕВАЯ
ПРАВАЯ 2Б-3Б-5Б

ТИПОВОЙ ПРОЕКТ
75-03/1.2

Лист 2
Страница 3

Наименование			Всего	На 1м2 привед. общей площади	Наименование			Всего	На 1м2 привед. общей площади
V1IA	СТОИМОСТЬ				V4KA	ЭКСПЛУАТАЦИОННЫЕ ПОКАЗАТЕЛИ			
V1IB	Общая сметная стоимость			тыс.руб 218.68	0.113	Расход			
V1IL	В том числе: строительно-монтажных работ			" 212.05	0.109	V4KH	Воды холодной	л/с	0.96
V1IO	Оборудования			" 6.63		V4KI	горячей	"	1.33
V1JA	ТРУДОЕМКОСТЬ					V4KI	Канализационные стоки	"	3.82
V1JF	Построечные трудовые затраты чел.дн.3983.45			2.05		V4KN	Тепла	ккал/ч кВт	302361 350.74
V1KA	РАСХОДЫ						В том числе: на отопление	"	126068 146.24
V1KB	Расход строительных материалов						на горячее водоснабжение	"	176293 204.5
	Цемент	т.	484.42	0.25			тепла на отопление 1 м2 общей площади	"	67.84 0.078
	Цемент привезенный к марке М-400	"	484.42	0.25	V4KJ	Газа	Нм3/ч	7.9	
	В том числе: на сборные изделия	"	449.18	0.23	V4KK	Потребная электрическая мощность	кВт	42.7	
	Сталь	"	48.24	0.025		Эксплуатационные затраты	руб/год	14521.5	7,53
	Сталь привезенная к классам А1 и С 38/23	"	55.96	0.029		ТЕХНИЧЕСКИЕ ХАРАКТЕРИСТИКИ			
	В том числе: на сборные изделия	"	55.96	0.029	G3KB	Объем строительных в том числе: подземной части	м3	7157.58	3.68
	Бетон и железобетон	м3	1533.6	0.79	G3OC	Площадь застройки	м2	282.65	-
	В том числе: монолитный:				G3OI	привезенная общая	"	1923.52	-
	тяжелый	"	19.66	-	G3OB	общая	"	1859.31	-
	легкий	"	26.03	-	G3OK	жилая	"	1162.44	0.60
	Сборный:					летних помещений	"	267.49	
	тяжелый	"	1036.63	-					
	легкий	"	406.26	-					
	Лесоматериалы	"	22.49	0.012					
	Лесоматериалы, привезенные к круглому лесу	"	74.96	0.04					
	Кирпич	тыс.шт.	-						
	Масса конструкций и материалов	т.	3304.5	1.71					
	Масса надземной части (от низа перекрытия технического подполья)	"	2978.3	1.54					

ДОПОЛНИТЕЛЬНЫЕ ДАННЫЕ

Показатели приведены для блок-секции с рядовым элементом блокировки ЭБ-2 для условий строительства при расчетной температуре минус 30°С, с ленточными фундаментами, однослойными несущими отенными панелями толщиной 30 см, со сплошными плитами перекрытий, в нормах и ценах, введенных с 1.01.84г.
В проекте разработаны: вариант наружных стен из трехслойных железобетонных панелей с эффективным утеплителем, вариант пустотных плит перекрытий с уменьшенным диаметром пустот, вариант безрулонной кровли, вариант преднатяженных плит перекрытий.

БЛОК-СЕКЦИЯ 9-ЭТАЖНАЯ 27 КВАРТИРНАЯ
ТОРЦЕВАЯ ПРАВАЯ 2Б-3Б-5Б

ТИПОВОЙ ПРОЕКТ
75-09/1.2

Лист 2
Страница 4

В7КА СОСТАВ ПРОЕКТНОЙ ДОКУМЕНТАЦИИ

Часть 0 Общая часть
Раздел 0-1 Общая характеристика проекта
Часть 01 Архитектурно-строительные
 чертежи ниже отм.0
Раздел 0.1-6 Здание с ленточными
 фундаментами
Часть I Архитектурно-строительные
 чертежи выше отм.0
Раздел I-2
Часть 2 Отопление и вентиляция
Раздел 2-4 С радиаторами на расчетные
 температуры -20°C , -25°C ,
 -30°C , -35°C , -40°C .
Часть 3 Водопровод, канализация,
 газопровод и водосток
Раздел 3-4
Часть 5 Электрооборудование
Раздел 5-3 Вариант с электроплитами
Раздел 5-4 Вариант с газовыми плитами
Часть 6
Раздел 6-2 Устройства связи и сигна-
 лизации зданий
Часть 8.84 Сметы (75-08/1.2)
Часть 9 Узлы и детали
Раздел 9.1-18 Узлы монтажные
Раздел 9.1-19 Узлы монтажные
Раздел 9.1-24 Узлы монтажные
Раздел 9.2-1 Узлы общестроительные
Раздел 9.5-1 Узлы электротехнические
Часть 10 Изделия заводского
 изготовления
Раздел 10.0-15 Наружные цокольные сте-
 новые панели трехслой-
 ные с гибкими связями
 толщ. 300.350 мм
Раздел 10.0-16 Наружные цокольные сте-
 новые панели из легкого
 бетона толщ.300.350 мм
Раздел 10.0-19 Изделия нулевого цикла
 при сплошных панелях
 перекрытий.

Раздел 10.0-20 Изделия нулевого цикла
 при пустотных панелях
 перекрытий.
Раздел 10.1-27 Наружные трехслойные
 стенные панели с гиб-
 кими связями толщиной
 300.350 мм
 Рабочие чертежи изделий
Раздел 10.1-28 Наружные трехслойные сте-
 новые панели с гибкими
 связями толщиной 300,
 350 мм. Арматурные изде-
 лия и унифицированные уз-
 лы и детали.
Раздел 10.1-37 Наружные отсечные панели
 фризовые трехслойные
 толщ. 300,350 мм.
 Рабочие чертежи изделий
Раздел 10.1-49 Наружные стенные пане-
 ли однорядной разрезки
 из легкого бетона тол-
 щиной 300.350 мм
 Рабочие чертежи изделий
Раздел 10.1-50 Наружные стенные пане-
 ли однорядной разрезки
 из легкого бетона тол-
 щиной 300,350 мм
 Арматурные изделия и
 унифицированные узлы и
 детали. Общие материалы.
Раздел 10.2-18 Внутренние стенные пане-
 ли при сплошных пане-
 лях перекрытий. Рабочие
 чертежи изделий.
 Арматурные изделия.
Раздел 10.2-19 Внутренние стенные пане-
 ли при пустотных панелях
 перекрытий. Рабочие чер-
 тежи изделий. Арматурные
 изделия.
Раздел 10.2-20 Внутренние стенные
 панели при сплошных пане-
 лях перекрытий. Рабочие
 чертежи изделий. Арма-
 турные изделия.
Раздел 10.2-21 Внутренние стенные
 панели при пустотных
 панелях перекрытий.
 Рабочие чертежи изделий.
 Арматурные изделия.

**БЛОК-СЕКЦИЯ 9-ЭТАЖНАЯ 27 КВАРТИРНАЯ ТОРЦЕВАЯ
ПРАВАЯ 2Б-3Б-6Б**

**ТИПОВОЙ ПРОЕКТ
75-09/1.2**

**Лист 3
Страница 5**

Раздел 10.3-17	Сплошные панели перекрытий с обычным армированием толщ.160мм. Рабочие чертежи изделий. Арматурные изделия.	Раздел 10.4-25	Изделия для крыши с теплым чердаком и рулонной кровлей.
Раздел 10.3-18	Многопустотные панели перекрытий толщ.220мм с диаметром пустот 127 мм. Рабочие чертежи изделий. Арматурные изделия.	Раздел 10.4-24	Прочие изделия. Рабочие чертежи изделий. Арматурные изделия.
Раздел 10.3-21	Сплошные панели перекрытий преднапряженные толщиной 160 мм. Рабочие чертежи изделий. Арматурные изделия.	Раздел 10.5-7	Перегородки при сплошных панелях перекрытий. Рабочие чертежи. Арматурные изделия.
Раздел 10.3-22	Сплошные панели перекрытий с обычным армированием толщ.160мм. Рабочие чертежи изделий. Арматурные изделия.	Раздел 10.5-8	Перегородки при пустотных панелях перекрытий. Рабочие чертежи. Арматурные изделия.
Раздел 10.4-21	Изделия для крыши с теплым чердаком и без рулонной кровлей.	Раздел 10.6-7	Металлические изделия.
		Раздел 10.7-8	Деревянные изделия.
		Серия 83 Часть 10	Мусоропровод МП-3. Чертежи унифицированных камер мусороудаления УКМ-1.
		Раздел 10.8-1	Общие чертежи мусоропровода
		Раздел 10.8-2	Мусоропровод МП-3. Металлические и деревянные изделия мусоропровода.
		Раздел 10.10-7.84	Расчеты сметной стоимости
		10-75-029.83	Техническая эксплуатация.
		75-09/1.2 ВМ	Ведомости потребности в материалах

Объем проектных материалов, приведенных к формату А4-3088 форматок
в том числе изделий заводского изготовления А4 - 2320 форматок

В7ВА	АВТОР ПРОЕКТА	КБ по железобетону им.А.А.Якушева, Москва, К-88, I-ая ул. Машиностроения дом 5
В7НА	УТВЕРЖДЕНИЕ	Утвержден Госстроем РСФСР от 10.03.1978г. Постановление № 21 Введен в действие КБ по железобетону, приказ № 150 от 26.10.1984 г.
В7КА	ПОСТАВЩИК	ЦИП, 125878, Москва А-445, Смольная ул.22

Инв. №20085
Катал.л. №
050771

ЗАШЕВ Д.Г.
СТЕПАНЕНКО П.И.

ГЛАВНЫЙ ИНЖЕНЕР ПРОЕКТА
Г.А.А.ЯКУШЕВА

САБУРОВ В.С.

ГЛАВНЫЙ ИНЖЕНЕР КБ ПО
ЖЕЛЕЗОБЕТОНУ ИМ.А.А.ЯКУШЕВА