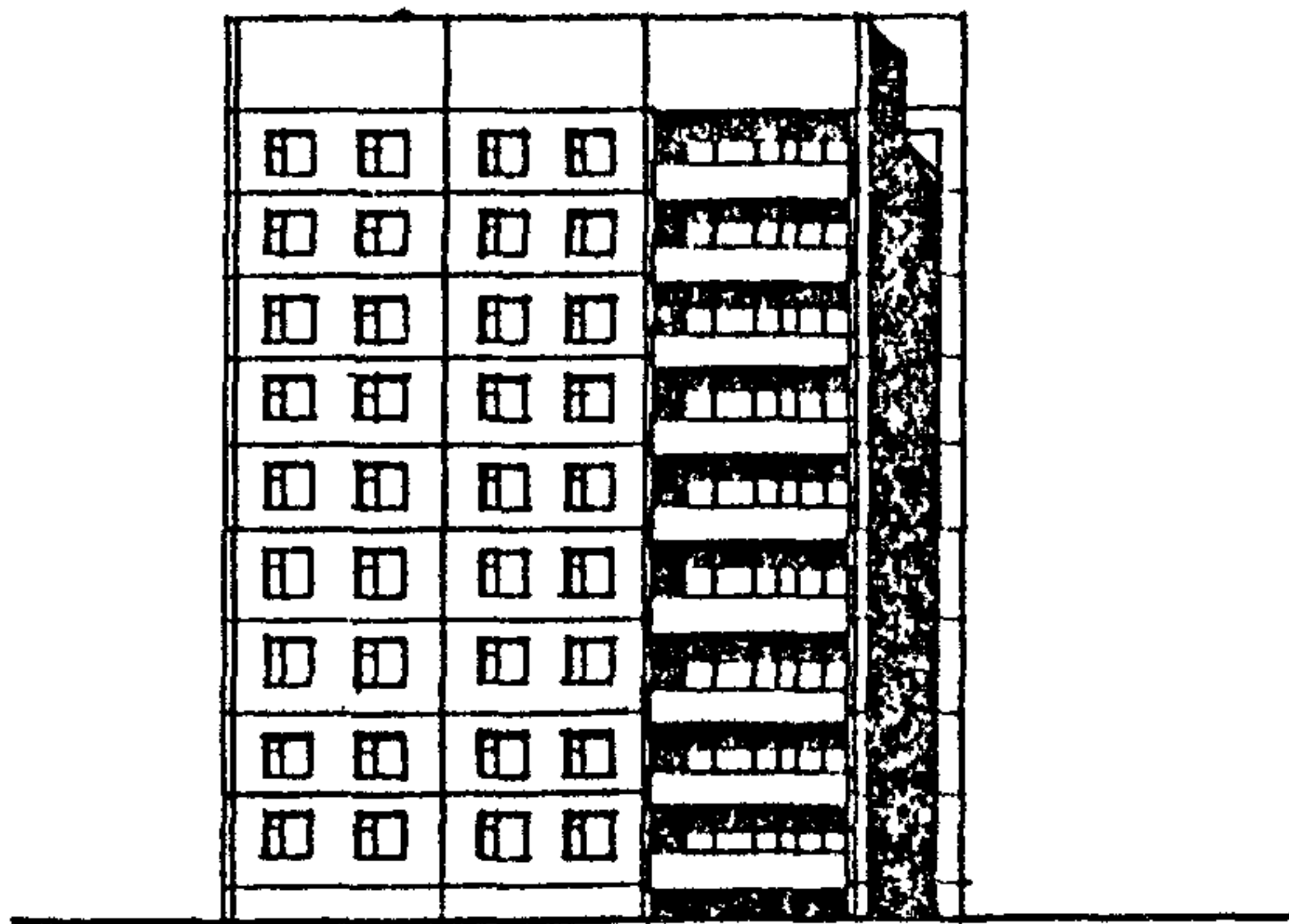
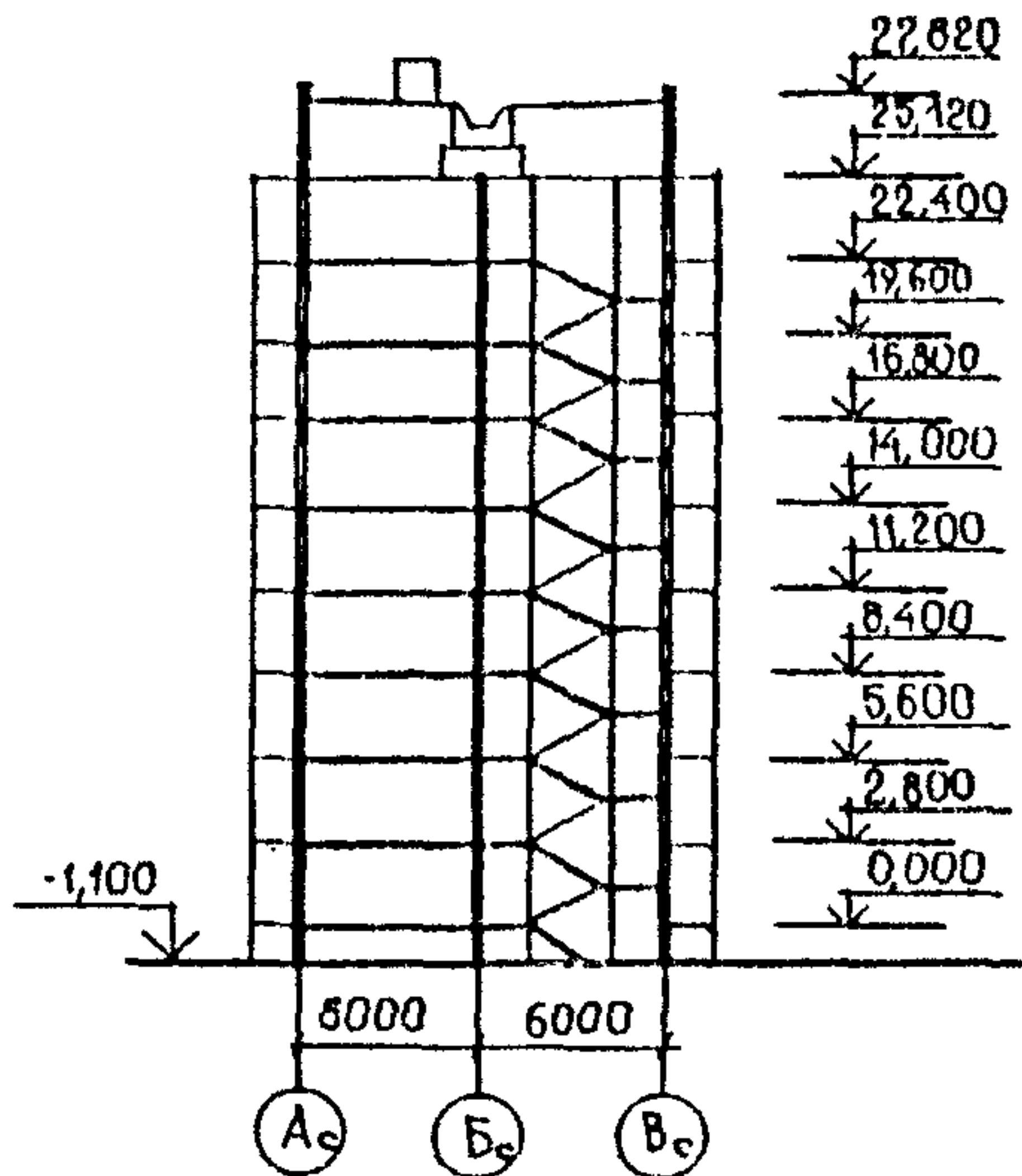


<p>СССР</p>	<p>СТРОИТЕЛЬНЫЙ КАТАЛОГ ЧАСТЬ 2 ТИПОВЫЕ ПРОЕКТЫ ПРЕДПРИЯТИЙ, ЗДАНИЙ И СООРУЖЕНИЙ</p>	<p>ТИПОВОЙ ПРОЕКТ 75-08/1.2 У/Ик 728.2.011.269:691-413</p>
<p>ЦИТП</p>	<p>БЛОК-СЕКЦИЯ 9-ЭТАЖНАЯ 27 КВАРТИРНАЯ ТОИЦЕВАЯ ЛЕВАЯ 2Б-3Б-5Б</p>	<p>ОХСН</p>
<p>МАРТ 1985</p>		<p>На 3-х листах На 5-ти страницах Страница I</p>

ФАСАД Iс-6с



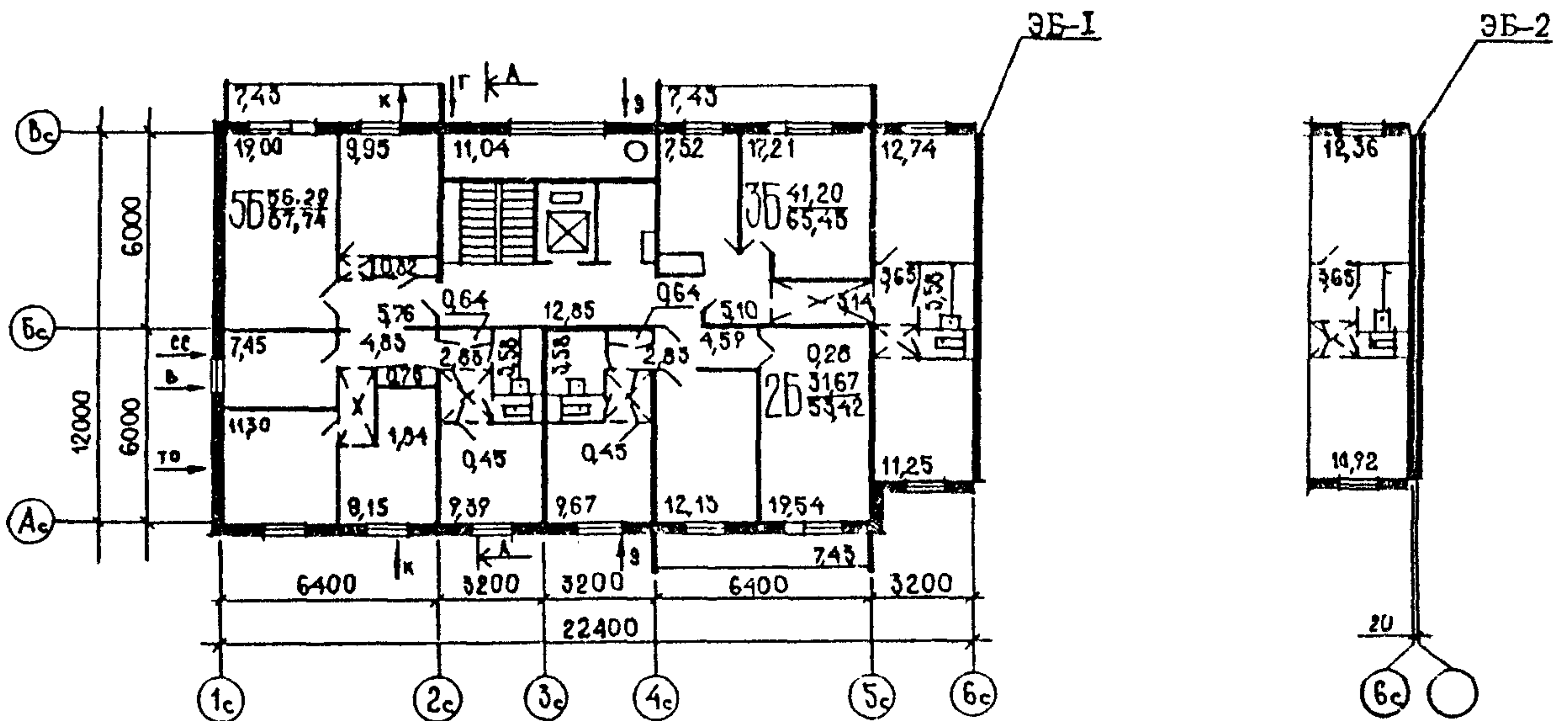
РАЗРЕЗ А-А



ПЛАН ТИПОВОГО ЭТАЖА

Неизменяемая часть

элементы блокировки



ЭКСПЛИКАЦИЯ ПОМЕЩЕНИЙ

Квартиры (тип)	Количество	Площадь, м ²	
		жилая	общая
Двухкомнатные 2Б	9	31,67	53,42
Трехкомнатные 3Б	9	41,20	65,43
Пятикомнатные 5Б	9	56,29	87,74
Средняя площадь квартир		43,05	68,86

БЛОК-СЕКЦИЯ 9 ЭТАЖНАЯ 27 КВАРТИРНАЯ ТОРЦЕВАЯ ЛЕВАЯ 2Б-3Б-5Б		ТИПОВОЙ ПРОЕКТ 75-08/1.2	Лист I Страница 2		
D2BA	<p>СТРОИТЕЛЬНЫЕ КОНСТРУКЦИИ И ИЗДЕЛИЯ</p> <p>Конструктивная схема с поперечными и продольными несущими стенами и опиранием панелей перекрытий по трем сторонам.</p> <p>Фундаменты - ленточные по серия I.II2-5 вып. 0;2;4 Типоразмеров - 8</p> <p>Стены наружные - однослойные керамзитобетонные панели толщ. 300,350 мм (вариант трехслойные железобетонные панели с эффективным утеплителем) Типоразмеров - 16</p> <p>Стены внутренние - сборные железобетонные плоские панели кассетного изготовления толщ. 160 мм Типоразмеров - 20</p> <p>Перекрытия - сборные железобетонные не преднапряженные плоские панели толщ. 160 мм (вариант - сборные железобетонные многослойные панели с диаметром пустот 127 мм толщ. 220 мм) Типоразмеров - 12</p> <p>Перегородки - сборные гипсобетонные толщ. 80 мм Типоразмеров - 17</p> <p>Санузлы - объемные железобетонные сантехкабины по серия I.188-5 Типоразмеров - 2</p> <p>Лестницы - сборные железобетонные площадки и марши с лицевыми поверхностями из шлифованного мозаичного слоя по серия 75, I.151-I вып. I Типоразмеров - 5</p> <p>Лоджии - сборные железобетонные плиты Типоразмеров - 3</p> <p>Ограждения - армоцементные (вариант армоцементные, армостекло, из профилированных листов алюминия, бетонная панель) Типоразмеров - 1</p> <p>Шахта лифтовая-железобетонные блоки по серия I.189-6 вып.2 Типоразмеров - 3</p> <p>Покрытие - сборные оплошные керамзитобетонные панели толщ.250 мм (вариант- сборные трехслойные железобетонные панели с эффективным утеплителем толщ.250мм) Типоразмеров - 5</p> <p>Крыша - с теплым проходным чердаком, водосток - внутренний. Кровля - рулонная 4-х слойная (вариант безрулонная) Двери наружные по серия I.136-II альбом I, остекленные и щитовые Типоразмеров - 2</p> <p>Двери внутренние - щитовой конструкции по серия I.136-I0 Типоразмеров - 12</p>	<p>Окна - со сваренными переплетами по серия I.136-5-16 вып. I.2 (вариант с раздельными переплетами) Вариант с тройным остеклением по серия I.136.5-17 и стеклопакетами по серия I.136.5-18 Типоразмеров - 6</p> <p>Встроенное оборудование - кладовые, шкафы, антресоли по серия I.172-4.</p> <p>Полы - линолеум (вариант - паркет, дощатые, в кухнях линолеум) в санузлах - керамическая плитка. Наибольшая масса монтажного элемента (панель перекрытия) - 7.8 т.</p>			
		H5UA	<p>ОТДЕЛКА НАРУЖНАЯ</p> <p>Заводская отделка панелей наружных стен ВНУТРЕННЯЯ</p> <p>В комнатах, передних - оклейка обоями повышенного качества, в кухнях и уборных - масляная покраска панелей на высоту 1.8 м., облицовка стен над кухонным рядом глазурованной плиткой на высоту 0.6м., в ванных комнатах - панель из глазурованной плитки высотой 1,8 м., выше масляная окраска.</p>		
		C3DA	<p>ИНЖЕНЕРНОЕ ОБОРУДОВАНИЕ</p> <p>Водопровод - хозяйственно-питьевой, расчетный напор у основания стояков 36 м. Канализация - хозяйственно-фекальная в городскую сеть, водосток внутренний. Отопление - водяное центральное система однострунная с радиаторами типа "M140-A0" для расчетных температур - 20°C, -25°C, -30°C, -35°C, -40°C.</p> <p>Температура теплоносителя - 105-70°C. Вентиляция - естественная Горячее водоснабжение - от внешней сети Расчетный напор у основания стояков 36 м. Газоснабжение от внешней сети к кухонным плитам Электроснабжение - от внешней сети: напряжение 220/380В. Объяснение - лампами накаливания Устройства связи - радиотрансляция, коллективные телеантенны, телефонные вводы Лифт - пассажирский, грузоподъемностью 320 кг</p> <p>Мусоропровод - с камерой на I этаже со сменным контейнером.</p>		
		C2ED	<p>ОСНАЩЕНИЕ ЗДАНИЯ</p> <p>Оборудование кухонь и санузлов - газовые плиты (вариант- электроплиты) мойка, унитаза, ванны, умывальники</p>		
J3OB	СКОРОСТНОЙ НАПОР ВЕТРА	45 кгс/м ² 0.44 кПа	J3NB	ВЕС СНЕГОВОГО ПОКРОВА	150 кгс/м ² 1.47 кПа
R2CO	СТЕПЕНЬ ОГНЕСТОЙКОСТИ	- вторая	G1BF	ОРИЕНТАЦИЯ	- широтная
H1BD	РАСЧЕТНАЯ ТЕМПЕРАТУРА НАРУЖНОГО ВОЗДУХА	минус 20, 25, 30, 35, 40°C	G2EE	ИНЖЕНЕРНО-ГЕОЛОГИЧЕСКИЕ УСЛОВИЯ	- обычные
G2DD	КЛИМАТИЧЕСКИЙ РАЙОН И ПОДРАЙОНЫ СССР	Ш, IВ, IБ, IВ, IГ			

БЛОК-СЕКЦИЯ 9-ЭТАЖНАЯ 27 КВАРТИРНАЯ торцевая
ТОРЦЕВАЯ ЛЕВАЯ 2Б-3Б-5Б

ТИПОВОЙ ПРОЕКТ
75-08/1.2

Лист 2
Страница 3

Наименование		Всего	На 1м2 привед. общей площади	Наименование		Всего	На 1м2 привед. общей площади
V1IA	СТОИМОСТЬ			V4KA	ЭКСПЛУАТАЦИОННЫЕ ПОКАЗАТЕЛИ		
V1IB	Общая сметная стоимость	тыс.руб. 218.68	0.113		Расход		
	В том числе:			V4KH	Воды холодной	л/о	0.96
V1IL	строительно-монтажных работ	" 212.05	0.109		горячей	"	1.33
V1IO	Оборудования	" 6.63		V4KI	Канализационные стоки	"	3.82
V1JA	ТРУДОЕМКОСТЬ			V4KN	Тепла	ккал/ч	302361
V1JF	Построечные трудовые затраты	чел.дн. 3983.45	2.05			кВт	350.74
V1KA	РАСХОДЫ				В том числе:		
V1KB	Расход строительных материалов				на отопление	"	126068
	Цемент	т. 484.42	0.25				146.24
	Цемент приведенный к марке М-400	" 484.42	0.25		на горячее водоснабжение	"	176293
	В том числе:						204.5
	на обранные изделия	" 449.18	0.23	V4KJ	Газ	лмз/ч	7.9
	Сталь	" 48.24	0.025	V4KK	Потребная электрическая мощность	кВт	42.7
	Сталь, приведенная к классам А1 и С 38/23	" 55.96	0.029		Эксплуатационные затраты	руб/год	14521
	В том числе:						7,53
	на обранные изделия	" 55.96	0.029	G3NB	ТЕХНИЧЕСКИЕ ХАРАКТЕРИСТИКИ		
	Бетон и железобетон	м3 1538.6	0.79		Объем строительный	м3	7157.58
	В том числе:				В том числе:		
	монолитный:				подземной части	"	57.41
	тяжелый	" 19.66	-	G3OC	Площадь застройки	м2	282.65
	легкий	" 26.03	-	G3OI	приведенная общая	"	1929.52
	Сборный:			G3OB	общая	"	1859.31
	тяжелый	" 1086.63	-	G3OK	жилая	"	1162.44
	легкий	" 406.26	-		летних помещений	"	267.49
	Лесоматериалы	" 22.49	0.012				
	Лесоматериалы, приведенные к круглому лесу	" 74.96	0.04				
	Кирпич	тыс.шт. -					
	Масса конструкций и материалов	т. 3304.5	1.71				
	Масса надземной части (от низа перекрытия технического подполья)	" 2978.3	1.54				

ДОПОЛНИТЕЛЬНЫЕ ДАННЫЕ

Показатели приведены для блок-секции с рядовым элементом блокровки ЭБ-2 для условий строительства при расчетной температуре минус 30°С, с ленточными фундаментами, однослойными несущими стеновыми панелями толщиной 30 см, со сплошными плитами перекрытия, в нормах и ценах, введенных с 1.01.84.. В проекте разработаны: вариант наружных стен из трехслойных железобетонных панелей с эффективным утеплителем, вариант пустотных плит перекрытия с уменьшенным диаметром пустот, вариант безрулонной кровли, вариант преднапряженных плит перекрытия.

БЛОК-СЕКЦИЯ 9-ЭТАЖНАЯ 27 КВАРТИРНАЯ
ТОРЦЕВАЯ ЛЕВАЯ 2Б-3Б-5Б

ТИПОВОЙ ПРОЕКТ
75-08/1.2

Лист 2
Страница 4

В7БА	СОСТАВ ПРОЕКТНОЙ ДОКУМЕНТАЦИИ	Раздел 10.0-20	Изделия нулевого цикла при пустотных панелях перекрытий.
Часть 0	Общая часть		
Раздел 0-1	Общая характеристика проекта		
Часть 0I	Архитектурно-строительные чертежи ниже отм. 0	Раздел 10.1-27	Наружные трехслойные стеновые панели с гибкими связями толщиной 300, 350 мм Рабочие чертежи изделий.
Раздел 0.1-6	Здание с ленточными фундаментами		
Часть I	Архитектурно-строительные чертежи выше отм. 0	Раздел 10.1-28	Наружные трехслойные стеновые панели с гибкими связями толщиной 300, 350 мм. Арматурные изделия и унифицированные узлы и детали
Раздел 1-2			
Часть 2	Отопление и вентиляция	Раздел 10.1-37	Наружные стеновые панели фризовой трехслойной толщ. 300, 350 мм Рабочие чертежи изделий.
Раздел 2-4	С радиаторами на расчетные температуры - 20°С, -25°С, -30°С, -35°С, -40°С.		
Часть 3	Водопровод, канализация, газопровод и водосток	Раздел 10.1-49	Наружные стеновые панели однорядной разрезки из легкого бетона толщиной 300, 350 мм Рабочие чертежи изделий.
Раздел 3-4			
Часть 5	Электрооборудование	Раздел 10.1-50	Наружные стеновые панели однорядной разрезки из легкого бетона толщиной 300, 350 мм Арматурные изделия и унифицированные узлы и детали. Общие материалы.
Раздел 5-3	Вариант с электроплитами		
Раздел 5-4	Вариант с газовыми плитами	Раздел 10.2-18	Внутренние стеновые панели при сплошных панелях перекрытий. Рабочие чертежи изделий. Арматурные изделия.
Часть 6		Раздел 10.2-19	Внутренние стеновые панели при пустотных панелях перекрытий. Рабочие чертежи изделий. Арматурные изделия.
Раздел 6-2	Устройства связи и сигнализация зданий		
Часть 8.84	Сметы	Раздел 10.2-20	Внутренние стеновые панели при сплошных панелях перекрытий. Рабочие чертежи изделий. Арматурные изделия.
Часть 9	Узлы и детали		
Раздел 9.1-18	Узлы монтажные	Раздел 10.2-21	Внутренние стеновые панели при пустотных панелях перекрытий. Рабочие чертежи изделий. Арматурные изделия.
Раздел 9.1-19	Узлы монтажные		
Раздел 9.1-24	Узлы монтажные		
Раздел 9.2-1	Узлы общестроительные		
Раздел 9.5-1	Узлы электротехнические		
Часть 10	Изделия заводского изготовления		
Раздел 10.0-15	Наружные покорные стеновые панели трехслойные с гибкими связями толщ. 300, 350 мм		
Раздел 10.0-16	Наружные покорные стеновые панели из легкого бетона толщ. 300, 350 мм		
Раздел 10.0-19	Изделия нулевого цикла при сплошных панелях перекрытий.		

БЛОК-СЕКЦИЯ 9-ЭТАЖНАЯ 27 КВАРТИРНАЯ
ТОРЦЕВАЯ ЛЕВАЯ 2Б-3Б-5Б

ТИПОВОЙ ПРОЕКТ
75-08/1.2

Лист 3
Страница 5

Раздел 10.2-2I	Внутренние стеновые панели при пустотных панелях перекрытий. Рабочие чертежи изделий. Арматурные изделия.	Раздел 10.4-25	Изделия для крыши с теплым чердаком и рулонной кровлей.
Раздел 10.3-17	Сплошные панели перекрытий с обычным армированием толщ. 100мм. Рабочие чертежи изделий. Арматурные изделия.	Раздел 10.4-24	Прочие изделия. Рабочие чертежи изделий. Арматурные изделия.
Раздел 10.3-18	Многопустотные панели перекрытий толщ. 220мм с диаметром пустот 127 мм. Рабочие чертежи изделий. Арматурные изделия.	Раздел 10.5-7	Перегородки при сплошных панелях перекрытий. Рабочие чертежи. Арматурные изделия.
Раздел 10.3-2I	Сплошные панели перекрытий преднапряженные толщиной 160 мм. Рабочие чертежи изделий. Арматурные изделия.	Раздел 10.5-8	Перегородки при пустотных панелях перекрытий. Рабочие чертежи. Арматурные изделия.
Раздел 10.3-22	Сплошные панели перекрытий с обычным армированием толщ. 160мм. Рабочие чертежи изделий. Арматурные изделия.	Раздел 10.6-7	Металлические изделия.
Раздел 10.4-2I	Изделия для крыши с теплым чердаком и безрулонной кровлей.	Раздел 10.7-8	Деревянные изделия.
		Серия 83 Часть 10	Мусоропровод МП-3. Чертежи унифицированных камер мусороудаления УМ-1.
		Раздел 10.8-1	Общие чертежи мусоропровода.
		Раздел 10.8-2	Мусоропровод МП-3. Металлические и деревянные изделия мусоропровода.
		Раздел 10.10-7.14	Расчеты сметной стоимости
		10-75-029.83	Техническая эксплуатация.
		75-08/1.2 ВМ	Ведомости потребности в материалах.

Объем проектных материалов, приведенных к формату А4 - 3088 форматок
в том числе изделий заводского изготовления А4 - 2320 форматок

В7ВА	АВТОР ПРОЕКТА	КБ по железобетону им. А.А. Якушева, Москва, Ж-88, I-ая ул. Машиностроения дом 5
В7НА	УТВЕРЖДЕНИЕ	Утвержден Госстроем РСФСР от 10.03.1978г. Постановление № 21 Введен в действие КБ по железобетону, приказ № 151 от 26.10.1984 г.
В7КА	ПОСТАВЩИК	ЦИП, 125878, Москва А-445, Смольная ул. 22

Инв. № 20084
Катал. л. №
050770

ЗАЯВЛ. Д.Т.
СТЕПАНЕНКО П.И.

И.И. ИНЖЕНЕР ПРОЕКТА
П.А. АРХИТЕКТОР ПРОЕКТА

САБУРОВ В.С.

ГЛАВНЫЙ ИНЖЕНЕР КБ ПО
ЖЕЛЕЗОБЕТОНУ ИМ. А.А. ЯКУШЕВА