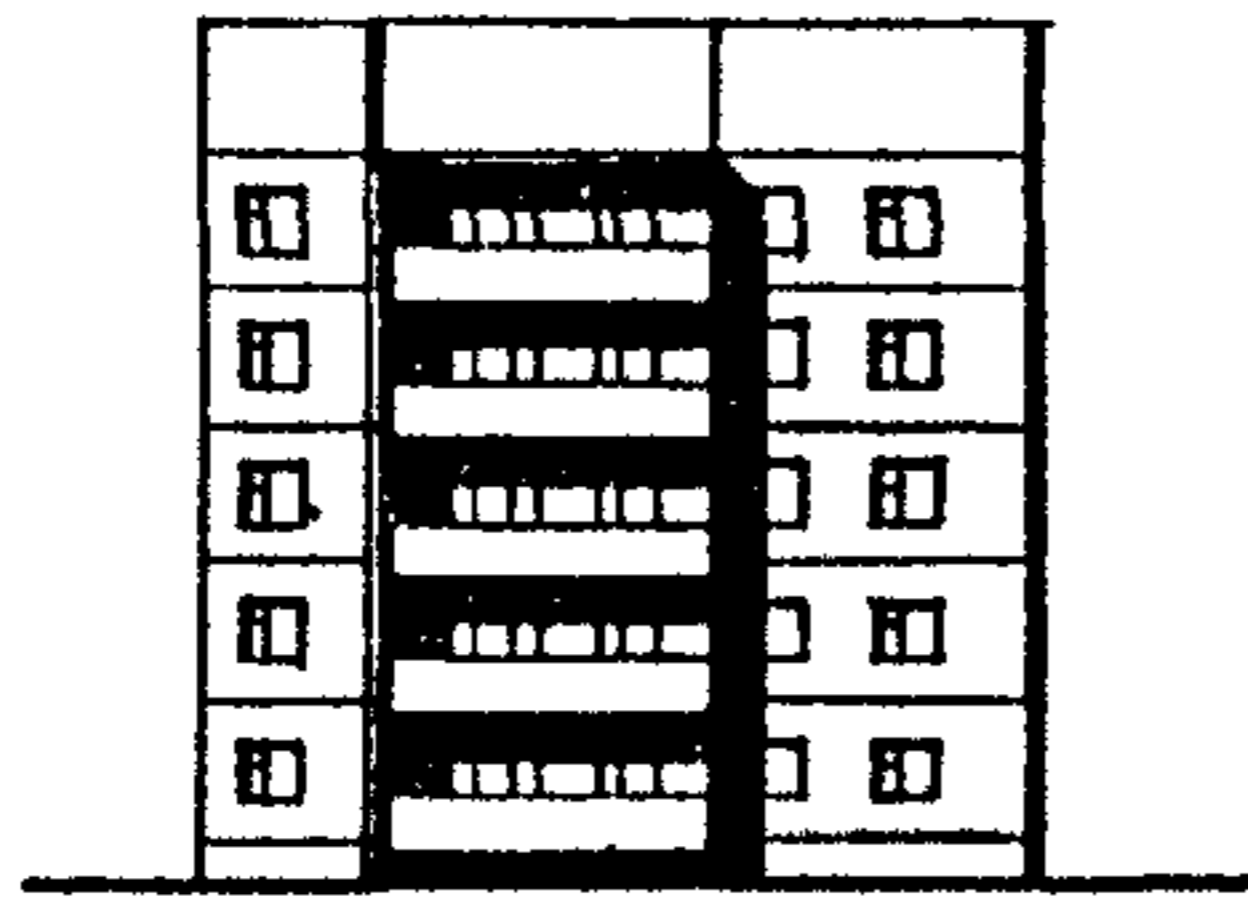
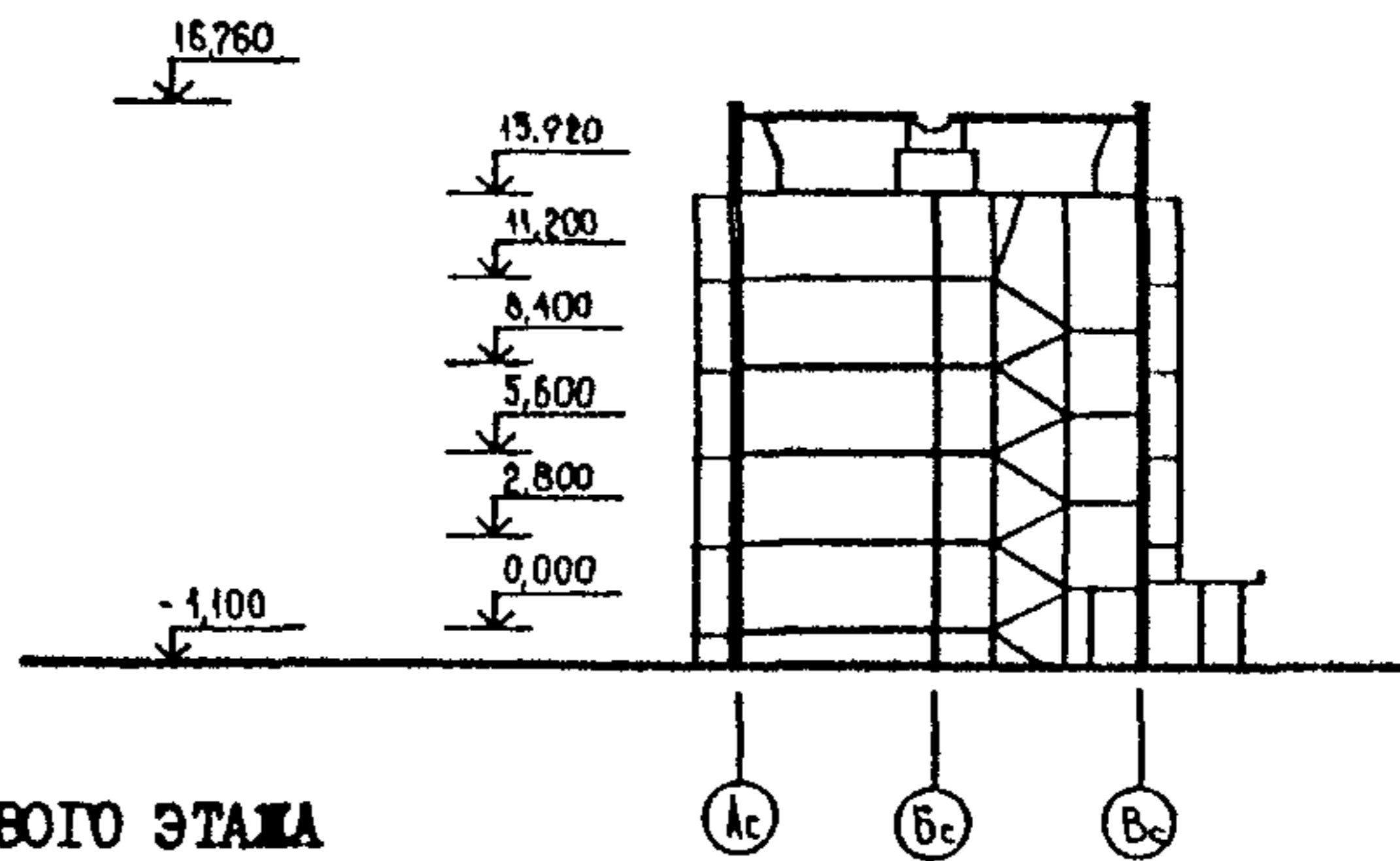


<p><b>СССР</b></p>	<p>СТРОИТЕЛЬНЫЙ КАТАЛОГ ЧАСТЬ 2 ТИПОВЫЕ ПРОЕКТЫ ПРЕДПРИЯТИЙ, ЗДАНИЙ И СООРУЖЕНИЙ</p>	<p>ТИПОВОЙ ПРОЕКТ 75-06/1.2 У.И.К 728.2.011.265:691-413</p>
<p><b>ЦИТП</b></p>		<p><b>ОХСН</b></p>
<p>СЕНТЯБРЬ <b>1983</b></p>	<p>БЛОК-СЕКЦИЯ 5-ЭТАЖНАЯ 15 КВАРТИРНАЯ ТОРЦЕВАЯ ПРАВАЯ 1Б-2Б-4А</p>	<p>На 2-х листах На 4-х страницах Страница I</p>

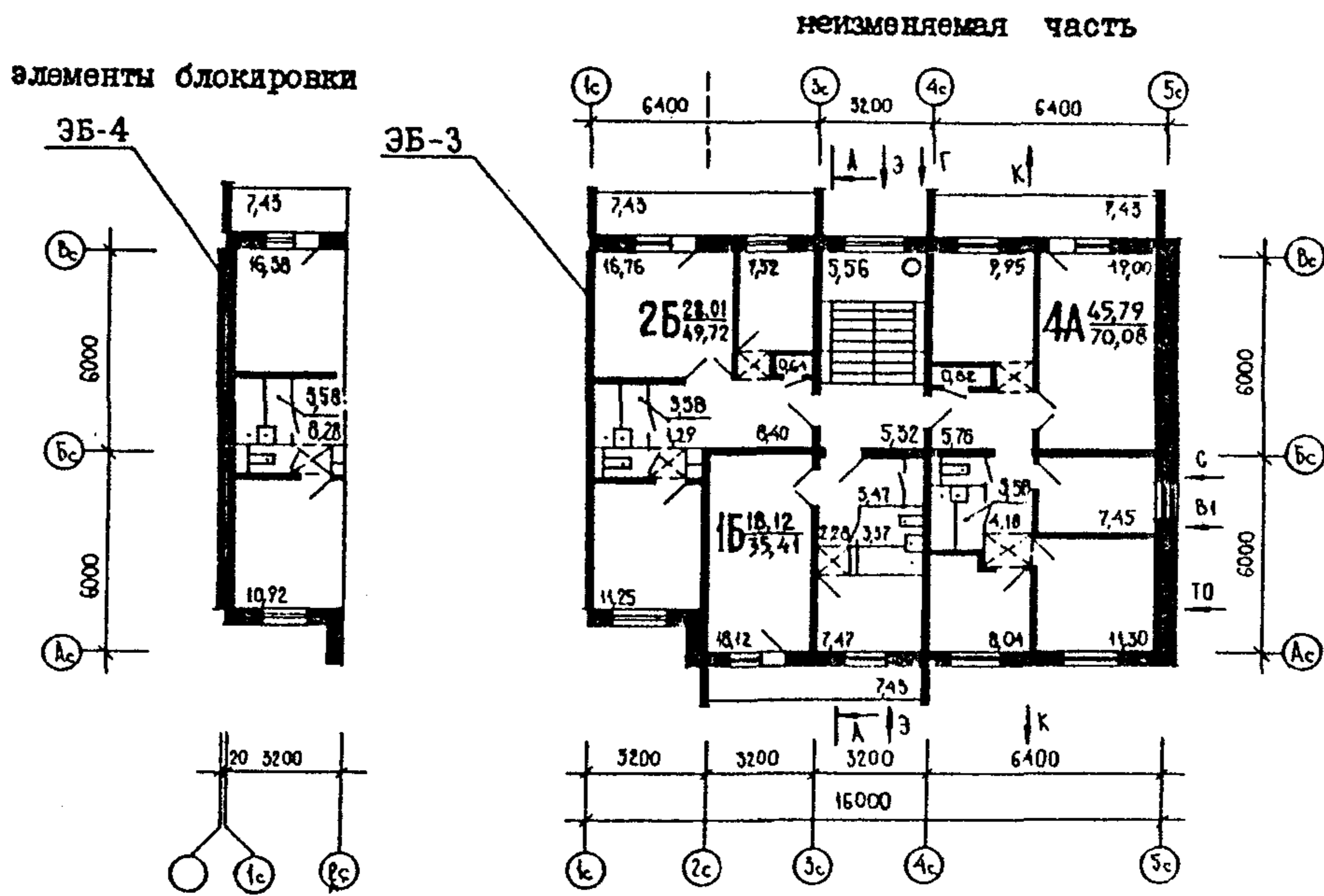
ФАСАД 1С-5С



РАЗРЕЗ А-А



ПЛАН ТИПОВОГО ЭТАЖА



ЭКСПЛИКАЦИЯ ПОМЕЩЕНИЙ

Квартиры (тип)	Количество	Площадь, м <sup>2</sup>	
		Жилая	общая
Однокомнатные 1Б	5	18.12	35.41
Двухкомнатные 2Б	5	28.01	49.72
Четырехкомнатные 4А	5	45.79	70.08
Средняя площадь квартиры		30.64	51.74

БЛОК-СЕКЦИЯ 5-ЭТАЖНАЯ 15-КВАРТИРНАЯ ТОРЦЕВАЯ ПРАВАЯ 1Б-2Б-4А	ТИПОВОЙ ПРОЕКТ 75-06/1.2	Лист I Страница 2
---	-----------------------------	----------------------

## D2BA СТРОИТЕЛЬНЫЕ КОНСТРУКЦИИ И ИЗДЕЛИЯ

Конструктивная схема с поперечными и продольными несущими стенами и опираемым панелям перекрытий по трем сторонам

Фундаменты - ленточные по серии I.II2-5 вып. 0;2;4

Типоразмеров - 8

Стены наружные - однослойные керамзитобетонные панели толщ. 300.350 мм (вариант трехслойные железобетонные панели с эффективным утеплителем)

Типоразмеров - 14

Стены внутренние - сборные железобетонные плоские панели касового изготовления толщ. 160 мм.

Типоразмеров - 8

Перекрытия - сборные железобетонные неармированные плоские панели толщ. 160 мм (вариант - сборные железобетонные многослойные панели с диаметром пустот 127 мм толщ. 220 мм)

Типоразмеров - 5

Перегородки - сборные гипсобетонные толщ. 80 мм

Типоразмеров - II

Санузлы - объемные железобетонные сантехкабины по серии I.I88-5

Типоразмеров - 2

Лестницы - сборные железобетонные площадки и марши с лицевыми поверхностями из шлифованного мозаичного слоя по серии 75.I.I5I-I вып. I

Типоразмеров - 3

Лоджии - сборные железобетонные плиты

Типоразмеров - I

Ограждения - армоцементные (вариант армоцементные, армостекло, из профилированных листов алюминия, бетонная панель)

Типоразмеров - I

Покрытие - сборные сплошные керамзитобетонные панели толщ. 250 мм (вариант - сборные трехслойные железобетонные панели с эффективным утеплителем толщ. 250 мм)

Типоразмеров - 5

Крыша - с теплым проходным чердаком, водосток - внутренний.

Кровля - рулонная 4-х слойная (вариант безрулонная)

Двери наружные по серии I.I36-II альбом I, остекленные и щитовые

Типоразмеров - 2

Двери внутренние - щитовой конструкции по серии I.I36-IO

Типоразмеров - 4

Окна - с раздельными переплетами по серии I.I36.5-16 вып. I,2 (вариант со спаренными переплетами)

Вариант с тройным остеклением по серии I.I36.5-17 и со стеклопакетами с.I.I36.5-18

Типоразмеров - 4

Встроенное оборудование - кладовые, шкафы антресоли по серии I.I72-4

Полы - линолеум (вариант - паркет, дощатые)

в кухнях линолеум, в санузлах - керамическая плитка.

Наибольшая масса монтажного элемента (панель перекрытия) - 7.8 т.

## H5UA ОТДЕЛКА НАРУЖНАЯ

Заводская отделка панелей наружных стен ВНУТРЕННЯЯ

В комнатах и передних - оклейка обоями повышенного качества, в кухнях и уборных - масляная покраска панелей на высоту 1.8 м., облицовка стен над кухонным рядом глазурованной плиткой на высоту 0.6 м., в ванных комнатах - панель из глазурованной плитки высотой 1.8 м., выше масляная окраска.

## C3GA ИНЖЕНЕРНОЕ ОБОРУДОВАНИЕ

Водопровод - хозяйственно-питьевой, расчетный напор у основания стояков 20 м.

Канализация - хозяйственно-фекальная в городскую сеть, водосток внутренний.

Отопление - водяное центральное. Система одноконтурная с радиаторами типа "M 140-40" для расчетных температур -20°C, -25°C, -30°C, -35°C, -40°C

Температура теплоносителя 95-70°C

Вентиляция - естественная

Горячее водоснабжение - от внешней сети, расчетный напор у основания стояков 20 м.

Газоснабжение - от внешней сети к кухонным плитам.

Электроснабжение - от внешней сети, напряжение 220/380 в.

Освещение - лампы накаливания

Устройства связи - радиотрансляция, коллективные телефоны, телефоны входы.

Музопровод - с камерой на I этаже, со сменным контейнером.

## G2ED ОСНАЩЕНИЕ ЗДАНИЯ

Оборудование кухонь и санузлов - газовые плиты (вариант - электроплиты) мойки, унитазы, ванны, умывальники.

J30B	СКОРОСТНОЙ НАПОР ВЕТРА	- 45 кгс/м <sup>2</sup> 0.44 кПа
R2CO	СТЕПЕНЬ ОГНЕСТОЙКОСТИ	- вторая
N1BD	РАСЧЕТНАЯ ТЕМПЕРАТУРА НАРУЖНОГО ВОЗДУХА - минус 20, 25, 30, 35, 40°C	
G2DD	КЛИМАТИЧЕСКИЙ РАЙОН И ПОДРАЙОНЫ СССР	III, IV, V, VI, VII

J3NB	ВЕС СНЕГОВОГО ПОКРОВА	150 кгс/м <sup>2</sup>
G1BF	ОРИЕНТАЦИЯ	широтная
G2BE	ИНЖЕНЕРНО-ГЕОЛОГИЧЕСКИЕ УСЛОВИЯ	обычные

БЛОК-СЕКЦИЯ 5-ЭТАЖНАЯ 15 КВАРТИРНАЯ ТОРЦЕВАЯ ПРАВАЯ 1Б-2Б-4А	ТИПОВОЙ ПРОЕКТ 75-06/1.2	Лист 2 Страница 3
---	-----------------------------	----------------------

НАИМЕНОВАНИЕ	ВСЕГО	На 1м2 привед. общей площади	НАИМЕНОВАНИЕ	ВСЕГО	На 1м2 привед. общей площади	
V1IA	СТОИМОСТЬ		V4KA	ЭКСПЛУАТАЦИОННЫЕ ПОКАЗАТЕЛИ		
V1IB	Общая сметная стоимость	тыс.руб 82.80	0.101	V4KH	РАСХОД	
V1IC	в том числе: строительно-монтажных работ	" 82.80	0.101	V4KI	воды холодной л/с 0.6	
V1IO	оборудования	" -	-	V4KJ	горячей 0.8	
V1IA	ТРУДОЕМКОСТЬ		V4KK	Капитализационные стоки	" -	
V1IF	Построечные трудовые затраты	чел.дн. 1496.37	1,83	V4KL	Тепла	ккал/ч 146956 квт 170.47
V1KA	РАСХОДЫ		V4KM	в том числе:		
V1KB	Расход строительных материалов		V4KN	на отопление	" 61577 71.43	
	Цемент	т. 208.05	0.255	V4KO	на горячее водоснабжение	" 85379 99.04
	Цемент приведенный к марке М-400	" 208.05	0.255	V4KP	тепла на отопление 1м2 общей площади	" 79.45 0.09
	в том числе: на сборные изделия	" 198.8	0.243	V4KQ	газа	м3/ч 4.65
	Сталь	" 17.92	0.022	V4KR	Потребная электрическая мощность	квт 22.0
	Сталь, приведенная к классам А1 и С38/23	" 23.68	0.029	V4KS	Эксплуатационные затраты	руб/год 6414 7,87
	в том числе: на сборные изделия	" 23.68	0.029	V4KT	ТЕХНИЧЕСКИЕ ХАРАКТЕРИСТИКИ	
	Бетон и железобетон	м3 708.184	0.868	G3NB	Объем строительный	м3 2869.39 3.52
	в том числе: монолитный: тяжелый	" 9.174	-	G3NC	в том числе: подземной части	" 57.41 -
	легкий	" -	-	G3ND	Площадь застройки	м2 202.01 -
	сборный: тяжелый	" 485.13	-	G3NE	Природная общая	" 815.05 -
	легкий	" 213.88	-	G3NF	Общая	" 776.05 -
	ЛЕСОМАТЕРИАЛЫ:			G3NG	жылая	" 459.6 0.56
	Лесоматериалы: приведенные к круглому лесу	" 29.33	0.036	G3NH	летних помещений	" 111.45 -
	Кирпич	тыс.шт. 0.62	-	G3NI	Площадь пнеквартирных помещений	" - -
	Масса конструкций и материалов	т. 1401.13	1.72			
	Масса надземной части (от низа перекрытия технического подполья)	" 1136.08	1.40			
ДОПОЛНИТЕЛЬНЫЕ ДАННЫЕ						
Показатели приведены для блок-секции с рядовым элементом блокировки ЭБ-3 для условий строительства при расчетной температуре воздуха 30°C, с ленточными фундаментами, односторонними несущими стеновыми панелями толщиной 30 см, со сплошными неопределенными плитами перекрытий, в нормах и ценах, введенных с 1.01.69 г. Разработан вариант свайных фундаментов, в нормах и ценах, введенных с 1.01.84г.						

БЛОК-СЕКЦИЯ 5-ЭТАЖНАЯ 15 КВАРТИРНАЯ ТОРЦЕВАЯ ПРАВАЯ 15-2Б-4А		ТИПОВОЙ ПРОЕКТ 75-06/1.2	Лист 2 Страница 4
<b>СОСТАВ ПРОЕКТНОЙ ДОКУМЕНТАЦИИ</b>			
<b>В7ЕА</b>	Часть 0	Общая часть	Раздел 10.1-50 Наружные стеновые панели однорядной разрезки из легкого бетона толщиной 300, 350 мм. Арматурные изделия и унифицированные узлы и детали. Общие материалы.
	Раздел 0-1	Общая характеристика проекта	Раздел 10.2-18 Внутренние стеновые панели при сплошных панелях перекрытий. Рабочие чертежи изделий. Арматурные изделия.
	Часть 01	Архитектурно-строительные чертежи ниже отм. 0	Раздел 10.2-19 Внутренние стеновые панели при пустотных панелях перекрытий. Рабочие чертежи изделий. Арматурные изделия.
	Раздел 0.1-6	Здание с ленточными фундаментами	Раздел 10.3-17 Сплошные панели перекрытий с обычным армированием толщ. 160 мм. Рабочие чертежи изделий. Арматурные изделия.
	Раздел 0.1-7	Вариант свайных фундаментов	Раздел 10.3-18 Многопустотные панели перекрытий толщ. 220 мм с диаметром пустот 127 мм. Рабочие чертежи изделий. Арматурные изделия.
	Часть 1	Архитектурно-строительные чертежи выше отм. 0	Раздел 10.3-21 Сплошные панели перекрытий преднапряженные толщиной 160 мм. Рабочие чертежи изделий. Арматурные изделия.
	Раздел 1-2		Раздел 10.4-21 Изделия для крыши с теплым чердаком и безрулонной кровлей
	Часть 2	Отопление и вентиляция	Раздел 10.4-25 Изделия для крыши с теплым чердаком и рулонной кровлей.
	Раздел 2-4	С радиаторами на расчетные температуры -20°C, -25°C, -30°C, -35°C, -40°C	Раздел 10.4-24 Прочие изделия. Рабочие чертежи изделий. Арматурные изделия.
	Часть 3	Водопровод, канализация, газопровод и водосток	Раздел 10.5-7 Перегородки при сплошных панелях перекрытий. Рабочие чертежи. Арматурные изделия.
	Раздел 3-4		Раздел 10.5-8 Перегородки при пустотных панелях перекрытий. Рабочие чертежи. Арматурные изделия.
	Часть 5	Электрооборудование	Раздел 10.6-7 Металлические изделия.
	Раздел 5-2	Вариант с электроплитами	Раздел 10.7-8 Деревянные изделия.
	Раздел 5-3	Вариант с газовыми плитами	Раздел 10.10-7 Расчеты сметной стоимости.
	Часть 6		Серия 83
	Раздел 6-2	Устройства связи и сигнализации зданий	Часть 10
	Часть 8	Сметы	Раздел 10.8-1 Мусоропровод МП-3. Чертежи унифицированных камер мусороудаления УМК-1. Общие чертежи мусоропровода
	Часть 9	Узлы и детали	Раздел 10.8-2 Мусоропровод МП-3. Металлические и деревянные изделия мусоропровода
	Раздел 9.1-18	Узлы монтажные	10-75-029.83 Техническая эксплуатация
	9.1-19		Часть 8.84 Сметы. Вариант свайных фундаментов
	9.1-28		ВМ75-06/1.2 АС.01-7. Ведомости потребности в материалах для варианта свайных фундаментов
	Раздел 9.2-1	Узлы общестроительные	
	Раздел 9.5-1	Узлы электротехнические	
	Часть 10	Изделия заводского изготовления	
	Раздел 10.0-15	Наружные покорьные стеновые панели трехслойные с гибкими связями толщ. 300, 350 мм	
	Раздел 10.0-16	Наружные покорьные стеновые панели из легкого бетона толщ. 300, 350 мм	
	Раздел 10.0-19	Изделия нулевого цикла при сплошных панелях перекрытий.	
	10.0-25		
	Раздел 10.0-20	Изделия нулевого цикла при пустотных панелях перекрытий.	
	Раздел 10.1-27	Наружные трехслойные стеновые панели с гибкими связями толщиной 300, 350 мм. Рабочие чертежи изделий.	
	Раздел 10.1-28	Наружные трехслойные стеновые панели с гибкими связями толщиной 300, 350 мм. Арматурные изделия и унифицированные узлы и детали	
	Раздел 10.1-37	Наружные стеновые панели фризовой трехслойные толщ. 300, 350 мм. Рабочие чертежи изделий.	
	Раздел 10.1-49	Наружные стеновые панели однорядной разрезки из легкого бетона толщиной 300, 350 мм. Рабочие чертежи изделий.	
	Объем проектных материалов, приведенных к формату А4 в том числе изделий заводского изготовления		3700 форматок 2990 форматок
<b>В7ВА</b>	АВТОР ПРОЕКТА	КБ по железобетону им. А.А. Якушева, Москва, Ж-88, 1-ая ул. Машиностроения дом 5	
<b>В7НА</b>	УТВЕРЖДЕНИЕ	Госстроем РСФСР от 10.03.1978г. Постановление - 21. Введен в действие КБ по железобетону, приказ № 121 от 2.08.1982г.	
<b>В7КА</b>	ПОСТАВЩИК	ЦИП, 125878, Москва А-445, Смольная ул. 22	

Г.И. ИНЖ. ПРОЕКТА  
Г.А. АРХИТЕКТОР ПРОЕКТА

В.С. САБУРОВ

ГЛАВНЫЙ ИНЖЕНЕР КБ ПО  
ЖЕЛЕЗОБЕТОНУ ИМ. А.А. ЯКУШЕВА

Инв. № 18786  
Катал. л. № 048210