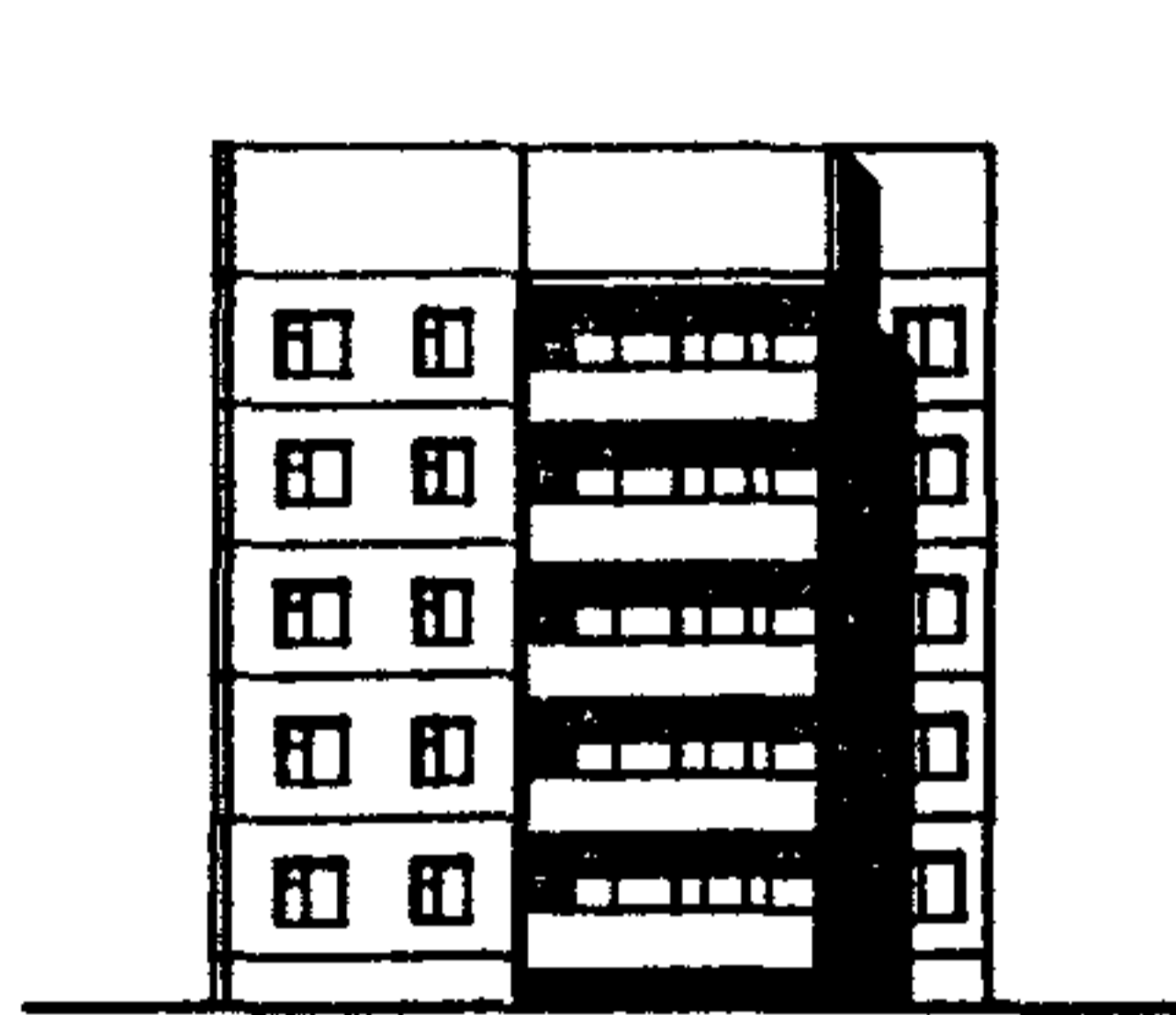
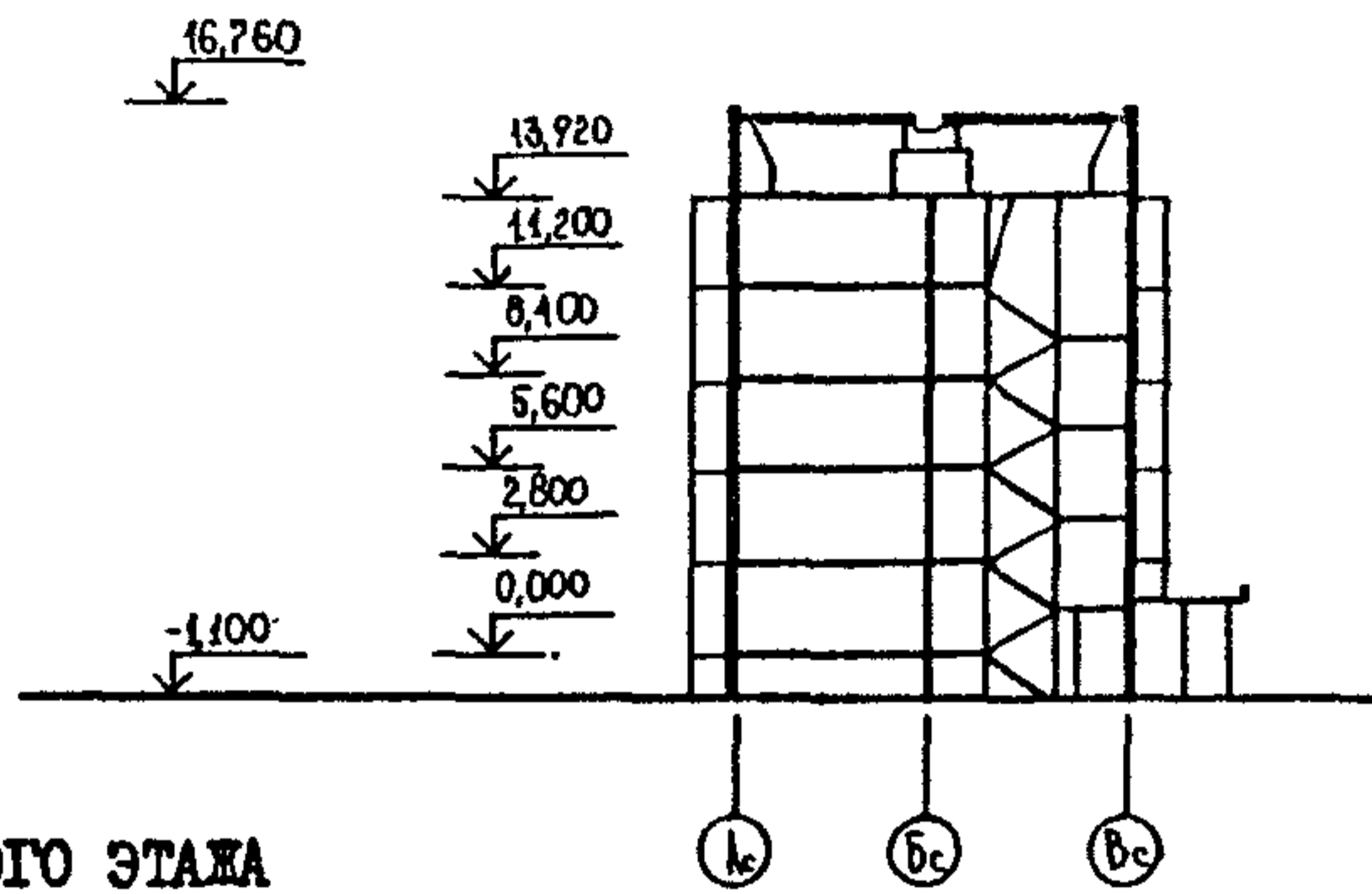


<p>СССР</p>	<p>СТРОИТЕЛЬНЫЙ КАТАЛОГ ЧАСТЬ 2 ТИПОВЫЕ ПРОЕКТЫ ПРЕДПРИЯТИЙ, ЗДАНИЙ И СООРУЖЕНИЙ</p>	<p>ТИПОВОЙ ПРОЕКТ 75-05/1.2 УДК 728.2.011.265:691-413</p>
<p>ЦИТП</p>	<p>БЛОК-СЕКЦИЯ 5-ЭТАЖНАЯ 15 КВАРТИРНАЯ ТОРЦЕВАЯ ЛЕВАЯ 1Б-2Б-4А</p>	<p>ОХСО</p>
<p>СЕНТЯБРЬ 1983</p>		<p>На 2-х листах На 4-х страницах Страница I</p>

ФАСАД 1С-5С



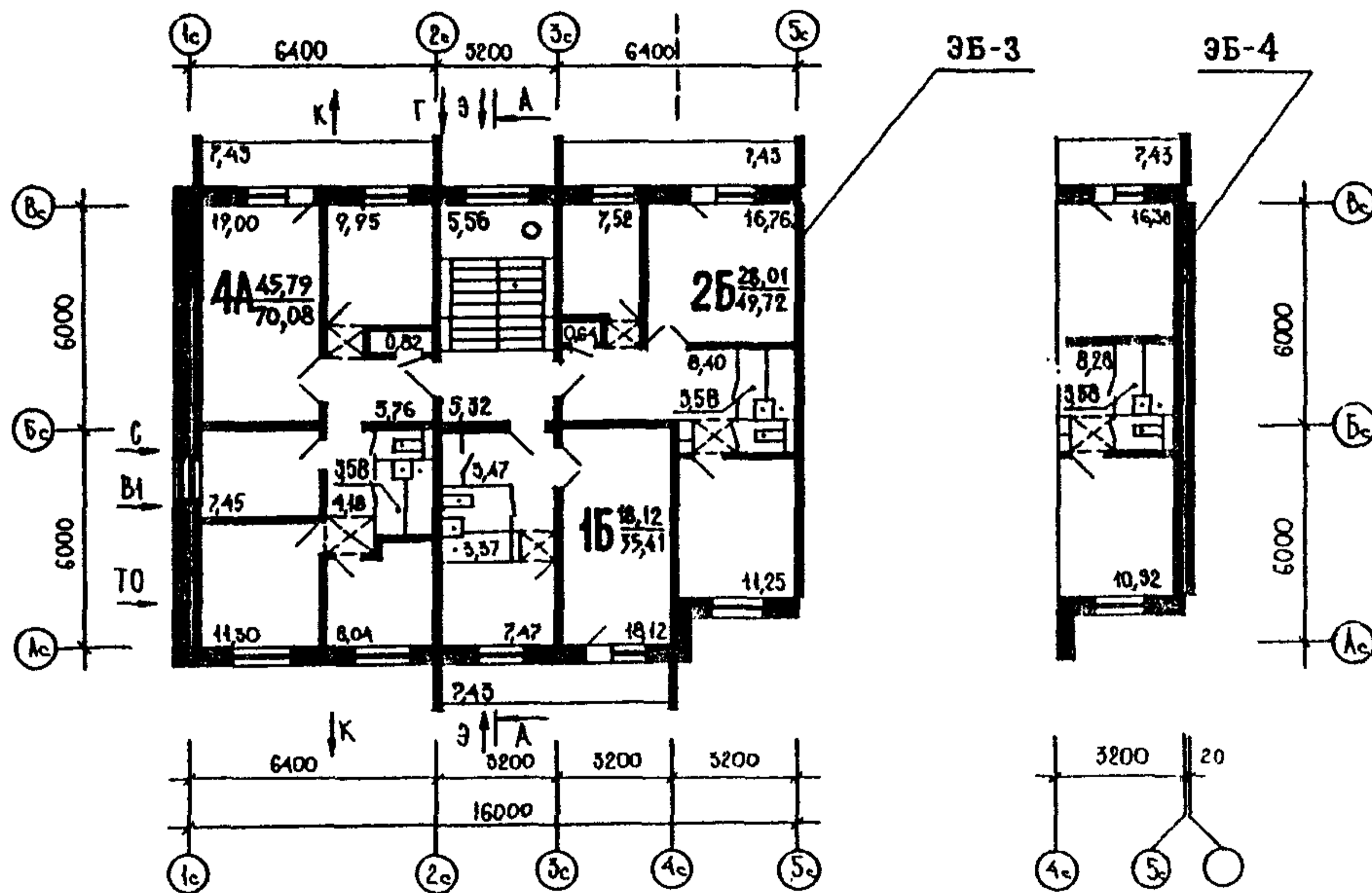
РАЗРЕЗ А-А



ПЛАН ТИПОВОГО ЭТАЖА

НЕИЗМЕНЯЕМАЯ ЧАСТЬ

ЭЛЕМЕНТЫ БЛОКИРОВКИ



ЭКСПЛИКАЦИЯ ПОМЕЩЕНИЙ

Квартиры (тип)	Количество	Площадь, м ²	
		жилая	общая
Однокомнатные 1Б	5	18.12	35.41
Двухкомнатные 2Б	5	28.01	49.72
Четырехкомнатные 4А	5	45.79	70.08
Средняя площадь квартир		30.64	51.74

БЛОК-СЕКЦИЯ 5-ЭТАЖНАЯ 15 -КВАРТИРНАЯ ТОРЦЕВАЯ ЛЕВАЯ 1Б-2Б-4А	ТИПОВОЙ ПРОЕКТ 75-05/1.2	Лист I Страница 2
---	-----------------------------	----------------------

D2BA СТРОИТЕЛЬНЫЕ КОНСТРУКЦИИ И ИЗДЕЛИЯ

Конструктивная схема с поперечными и продольными несущими стенами и опираемым панелям перекрытий по трем сторонам.

Фундаменты - ленточные по серии I.II2-5 вып.0;2;4

Типоразмеров - 8

Стены наружные - однослойные керамзитобетонные панели толщ. 300,350 мм (вариант трехслойные железобетонные панели с эффективным утеплителем)

Типоразмеров - 14

Стены внутренние - сборные железобетонные плоские панели кассетного изготовления толщ. 160 мм.

Типоразмеров - 8

Перекрытия - сборные железобетонные фрейддиаряженные плоские панели толщ. 160 мм (вариант - сборные железобетонные многослойные панели с диаметром пустот 127 мм толщ. 220 мм)

Типоразмеров - 5

Перегородки - сборные гипсобетонные толщ. 80 мм

Типоразмеров - II

Санузлы - объемные железобетонные сантехкабины по серии I.I88-5

Типоразмеров - 2

Лестницы - сборные железобетонные площадки и марши с лицевыми поверхностями из шлифованного мозаичного слоя по серии 75, I.I5I-I вып. I

Типоразмеров - 3

Лоджии - сборные железобетонные плиты

Типоразмеров - I

Ограждения - армоцементные (вариант армоцементные, армостекло, из профилированных листов алюминия, бетонная панель)

Типоразмеров - I

Покрытие - сборные сплошные керамзитобетонные панели толщ. 250 мм (вариант - сборные трехслойные железобетонные панели с эффективным утеплителем толщ. 250 мм)

Типоразмеров - 5

Крыша - с теплым проходным чердаком, водосток - внутренний.

Кровля - рулонная 4-х слойная (вариант безрулонная)

Двери наружные по серии I.I36-II альбом I, остекленные и шитовые

Типоразмеров - 2

Двери внутренние - шитовой конструкции по серии I.I36-IO

Типоразмеров - 4

Окна - с раздельными переплетами по серии I.I36.5-16 вып. I, 2 (вариант со спаренными переплетами)

Вариант с тройным остеклением по серии I.I36.5-17 и со стеклопакетами с I.I36.5-18

Типоразмеров - 4

Встроенное оборудование - кладовые, шкафы антресоли по серии I.I72-4

Полы - линолеум (вариант - паркет, дощатые) в кухнях, линолеум, в санузлах - керамическая плитка.

Наибольшая масса монтажного элемента (панель перекрытия) - 7.8 т.

H5UA ОТДЕЛКА НАРУЖНАЯ

Заводская отделка панелей наружных стен

ВНУТРЕННЯЯ

В комнатах и передних - оклейка обоями повышенного качества, в кухнях и уборных - масляная покраска панелей на высоту 1,8 м, облицовка стен над кухонным рядом глазурованной плиткой на высоту 0.6 м., в ванных комнатах - панель из глазурованной плитки высотой 1,8 м., выше масляная окраска.

C3GA ИНЖЕНЕРНОЕ ОБОРУДОВАНИЕ

Водопровод - хозяйственно-питьевой, расчетный напор у основания стояков 20 м

Канализация - хозяйственно-фекальная в городскую сеть, водосток внутренний.

Отопление - водяное центральное. Система однострунная с радиаторами типа "M I40-A0" для расчетных температур -20°C , -25°C , -30°C , -35°C , -40°C

Температура теплоносителя $95-70^{\circ}\text{C}$

Вентиляция - естественная

Горячее водоснабжение - от внешней сети, расчетный напор у основания стояков 20 м. Газоснабжение - от внешней сети к кухонным плитам.

Электроснабжение - от внешней сети, напряжение 220/380 в.

Освещение - лампами накаливания

Устройства связи - радиотрансляция, коллективные телеантенны, телефонные вводы.

Мусоропровод - с камерой на I этаже, со сманным контейнером.

C2ED ОСНАЩЕНИЕ ЗДАНИЯ

Оборудование кухонь и санузлов - газовые плиты (вариант - электроплиты) мойки, унитазы, ванны, умывальники.

J30B	СКОРОСТНОЙ НАПОР ВЕТРА	45 кгс/м ² 0.44 кПа вторая
R2CO	СТЕНА С ОЖИСТОЙКОСТИ	
N1BD	РАСЧЕТНАЯ ТЕМПЕРАТУРА НАРУЖНОГО ВОЗДУХА минус 20, 25, 30, 35, 40 ^o C	
G2DD	КЛИМАТИЧЕСКИЙ РАЙОН И ПОДРАЙОНЫ СССР И, IV, IVB, V, VI	

J3NB	ВЕС СНЕГОВОГО ПОКРОВА	150 кгс/м ² 1.47 кПа
G1BF	ОРИЕНТАЦИЯ	впротная
G2EB	ИНЖЕНЕРНО-ГЕОЛОГИЧЕСКИЕ УСЛОВИЯ	общие

БЛОК-СЕКЦИЯ 5-ЭТАЖНАЯ 15 КВАРТИРНАЯ ТОРЦЕВАЯ ЛЕВАЯ 1Б-2Б-4А	ТИПОВОЙ ПРОЕКТ 75-05/1.2	ЛИСТ 2 Страница 3
--	-----------------------------	----------------------

НАИМЕНОВАНИЕ	ВСЕГО	на 1м2 привед общей площади	НАИМЕНОВАНИЕ	ВСЕГО	на 1м2 привед общей площади
V11A	СТОИМОСТЬ		V4KA	ЭКСПЛУАТАЦИОННЫЕ ПОКАЗАТЕЛИ	
V11B	Общая сметная стоимость тыс.руб 82.80 0.101		V4KH	РАСХОД	
V11L	в том числе: строительно-монтажных работ " 82.80 0.101		V4KI	Воды холодной л/с 0.6 -	
V11O	оборудования " - -		V4KJ	горячей " 0.8 -	
V11A	ТРУДОЕМКОСТЬ		V4KK	Канализационные стоки " - -	
V11F	Построечные трудовые затраты чел.дн. 1496.37 1,83		V4KN	Тепла ккал/ч квт 146956 170.47	
V1KA	РАСХОДЫ			в том числе:	
V1KB	Расход строительных материалов			на отопление " 61577 -	
	Цемент т. 208.05 0.255			на горячее водоснабжение " 71.43 -	
	Цемент, приведенный к марке М-400 " 208.05 0.255			85379 99.04 -	
	в том числе: на сборные изделия " 198.8 0.243		V4KJ	тепла на отопле-ние I м2 общей площади " 79.55 -	
	Сталь " 17.92 0.022		V4KK	газа м3/ч. 4.65 -	
	Сталь, приведенная к классам А1 и С38/23 " 23.68 0.029			Потребная электрическая мощность квт 22.0 -	
	в том числе: на сборные изделия " 23.68 0.029			Эксплуатационные затраты руб/год 6414 7,87	
	Бетон и железобетон м3 708.184 0.868		G3NB	ТЕХНИЧЕСКИЕ ХАРАКТЕРИСТИКИ	
	в том числе: монолитный: тяжелый " 9.174 -		G30C	Объем строительный м3 2869.39 3.52	
	оборный: тяжелый " 485.13 -		G30I	в том числе: подземной части " 57.41 -	
	легкий " 213.88 -		G30B	Площадь застройки м2 202.01 -	
	ЛЕСОМАТЕРИАЛЫ		G30K	Приведенная общая " 815.05 -	
	Лесоматериалы, приведенные к круглому лесу " 29.33 0.036			Общая " 776.05 -	
	Кирпич тыс.шт. 0.62 -			Жилая " 459.6 0.56	
	Масса конструкций и материалов т. 1401.13 1.72			Летних помещений " 111.45 -	
	Масса надземной части (от низа перекрытия технического подполья) " 1136.08 1.40			Площадь внеквартирных помещений " - -	

ДОПОЛНИТЕЛЬНЫЕ ДАННЫЕ

Показатели приведены для блок-секции с рядовым элементом, блокировки ЭБ-3 для условий строительства при расчетной температуре минус 30°С, с ленточными фундаментами, однослойными несущими стеновыми панелями толщиной 30 см, со сплошными непродвигнутыми плитами перекрытий, в нормах и ценах, введенных с 1.01.69 г. Разработан вариант свайных фундаментов, в нормах и ценах, введенных с 1.01.84г.

<p>БЛОК-СЕКЦИЯ 5 ЭТАЖНАЯ 15 КВАРТИРНАЯ ТОРЦЕВАЯ ЛЕВАЯ 1Б-2Б-4А</p>	<p>ТИПОВОЙ ПРОЕКТ 75-05/1.2</p>	<p>Лист 2 Страница 4</p>
---	--	-------------------------------------

<p>В7ЕА СОСТАВ ПРОЕКТНОЙ ДОКУМЕНТАЦИИ</p>	<p>Раздел 10.1-50 Наружные стеновые панели</p>
<p>Часть 0 Общая часть</p>	<p>однорядной разрезки из легкого бетона толщиной 300, 350 мм</p>
<p>Раздел 0-1 Общая характеристика проекта</p>	<p>Арматурные изделия и унифицированные узлы и детали. Общие материалы.</p>
<p>Часть 01 Архитектурно-строительные чертежи выше отм. 0</p>	<p>Раздел 10.2-18 Внутренние стеновые панели при сплошных панелях перекрытий. Рабочие чертежи изделий. Арматурные изделия.</p>
<p>Раздел 0.1-6 Здание с ленточными фундаментами</p>	<p>Раздел 10.2-19 Внутренние стеновые панели при пустотных панелях перекрытий. Рабочие чертежи изделий. Арматурные изделия.</p>
<p>Раздел 0.1-7 Вариант свайных фундаментов</p>	<p>Раздел 10.3-17 Сплошные панели перекрытий с обычным армированием толщ. 160 мм. Рабочие чертежи изделий. Арматурные изделия.</p>
<p>Часть I Архитектурно-строительные чертежи выше отм. 0</p>	<p>Раздел 10.3-18 Многопустотные панели перекрытий толщ. 220 мм с диаметром пустот 127 мм. Рабочие чертежи изделий. Арматурные изделия.</p>
<p>Раздел I-2</p>	<p>Раздел 10.3-21 Сплошные панели перекрытий предварительно напряженные толщиной 160 мм. Рабочие чертежи изделий. Арматурные изделия.</p>
<p>Часть 2 Отопление и вентиляция</p>	<p>Раздел 10.4-21 Изделия для крыши с теплым чердаком и безрулонной кровлей.</p>
<p>Раздел 2-4 С радиаторами на расчетные температуры - 20°C, -25°C, -30°C, -35°C, -40°C</p>	<p>Раздел 10.4-25 Изделия для крыши с теплым чердаком и рулонной кровлей.</p>
<p>Часть 3 Водопровод, канализация, газопровод и водосток</p>	<p>Раздел 10.4-24 Прочие изделия. Рабочие чертежи изделий. Арматурные изделия.</p>
<p>Раздел 3-4</p>	<p>Раздел 10.5-7 Перегородки при сплошных панелях перекрытий. Рабочие чертежи. Арматурные изделия.</p>
<p>Часть 5 Электрооборудование</p>	<p>Раздел 10.5-8 Перегородки при пустотных панелях перекрытий. Рабочие чертежи. Арматурные изделия.</p>
<p>Раздел 5-2 Вариант с электроплитами</p>	<p>Раздел 10.6-7 Металлические изделия.</p>
<p>Раздел 5-3 Вариант с газовыми плитами</p>	<p>Раздел 10.7-8 Деревянные изделия.</p>
<p>Часть 6 Устройства связи и сигнализация зданий</p>	<p>Раздел 10.10-7 Расчеты сметной стоимости.</p>
<p>Раздел 6-2</p>	<p>Серия 83</p>
<p>Часть 8 Сметы</p>	<p>Часть 10</p>
<p>Часть 9 Узлы и детали</p>	<p>Раздел 10.8-1 Мусоропровод МП-3. Чертежи унифицированных камер мусороудаления УМК-1. Общие чертежи мусоропровода.</p>
<p>Раздел 9.1-18 Узлы монтажные</p>	<p>Раздел 10.8-2 Мусоропровод МП-3. Металлические и деревянные изделия мусоропровода</p>
<p>Раздел 9.1-19</p>	<p>10-75-029.83</p>
<p>Раздел 9.1-28</p>	<p>Часть 8.84</p>
<p>Раздел 9.2-1 Узлы общестроительные</p>	<p>ВМ.75-05/1.2</p>
<p>Раздел 9.5-1 Узлы электротехнические</p>	<p>АС.01-7</p>
<p>Часть 10 Изделия заводского изготовления</p>	<p>Ведомости потребности в материалах для вариантов в свайных фундаментах</p>
<p>Раздел 10.0-15 Наружные цокольные стеновые панели трехслойные с гибкими связями толщ. 300, 350 мм</p>	
<p>Раздел 10.0-16 Наружные цокольные стеновые панели из легкого бетона толщ. 300, 350 мм</p>	
<p>Раздел 10.0-19 Изделия нулевого цикла при сплошных панелях перекрытий.</p>	
<p>Раздел 10.0-20 Изделия нулевого цикла при пустотных панелях перекрытий.</p>	
<p>Раздел 10.1-27 Наружные трехслойные стеновые панели с гибкими связями толщиной 300, 350 мм. Рабочие чертежи изделий.</p>	
<p>Раздел 10.1-28 Наружные трехслойные стеновые панели с гибкими связями толщиной 300, 350 мм. Арматурные изделия и унифицированные узлы и детали</p>	
<p>Раздел 10.1-37 Наружные стеновые панели фризовые трехслойные толщ. 300, 350 мм. Рабочие чертежи изделий.</p>	
<p>Раздел 10.1-49 Наружные стеновые панели однорядной разрезки из легкого бетона толщиной 300, 350 мм. Рабочие чертежи изделий.</p>	

Объем проектных материалов, приведенных к формату А4 3700 форматом
в том числе изделий заводского изготовления 2990 форматом

В7ВА АВТОР ПРОЕКТА КБ по железобетону им. А.А. Якушева, Москва, Ж-88
I-ая ул. Машиностроения дом 5

В7НА УТВЕРЖДЕНИЕ Госстроем РСФСР от 10.03.1978г. Постановление № 21
Введен в действие КБ по железобетону, приказ № 120

В7КА ПОСТАВЩИК ЦИП, 125878, Москва А-445, Смольная ул. 22

Инв. № 18785
Катал. л. № 048209

И. ЗАЙЦЕВ
И. СТЕПАНЕНКО
И. АРХИТЕКТОР ПРОЕКТА

В. С. САБУРОВ

ГЛАВНЫЙ ИНЖЕНЕР КБ ПО
ЖЕЛЕЗОБЕТОНУ им. А.А. ЯКУШЕВА