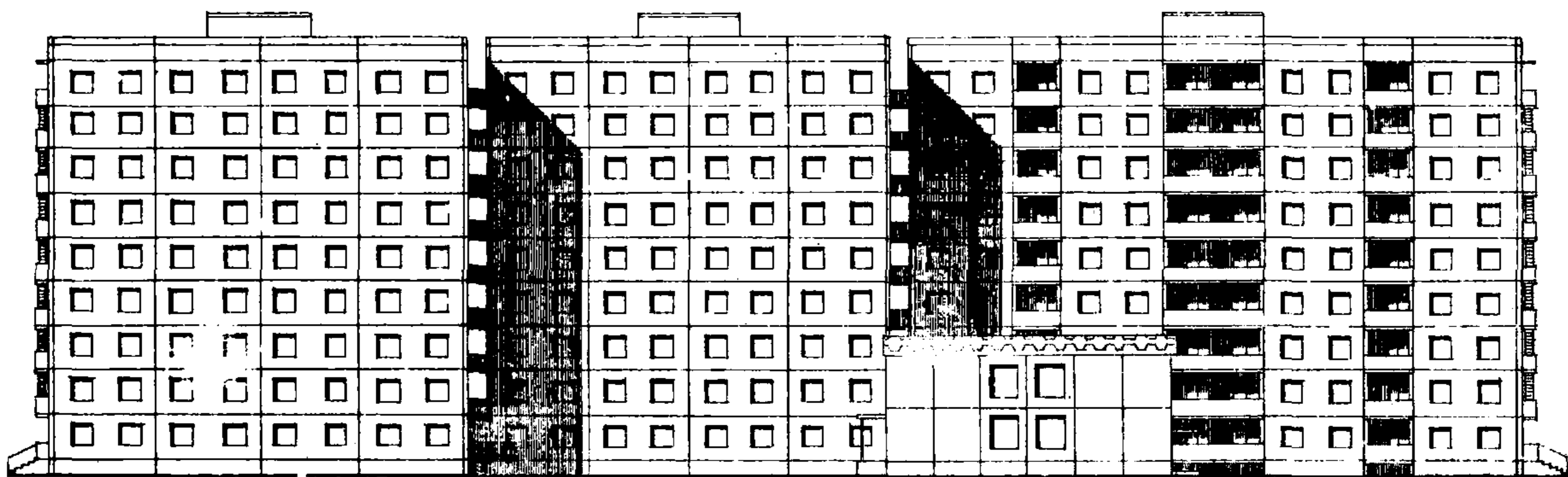
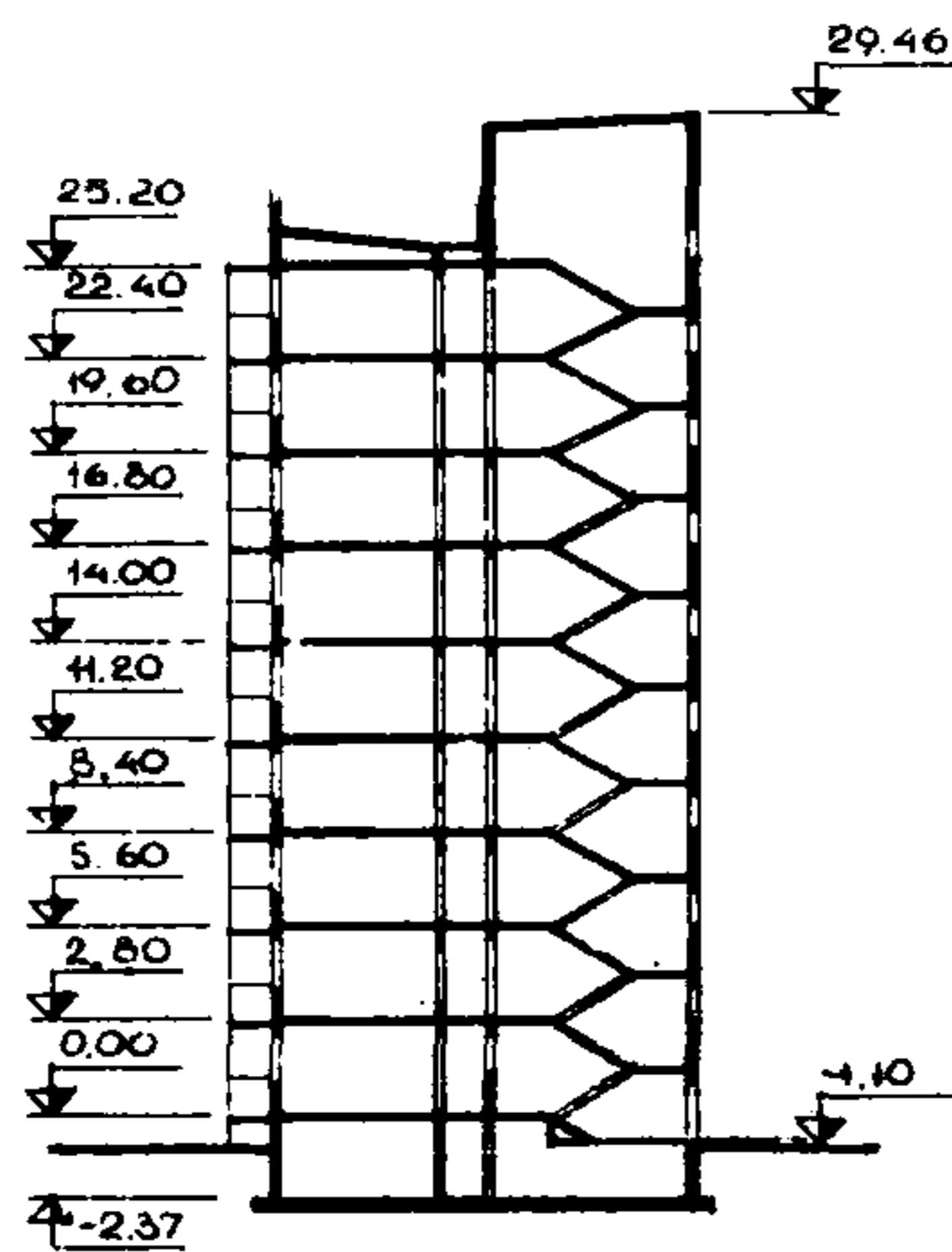
	<p><b>9-ЭТАЖНОЕ ОБЪЕДИНЕНИЕ НА 628 МЕСТ ДЛЯ РАБОЧИХ И СЛУЖАЩИХ</b></p>	<p><b>П А С П О Р Т ТИПОВОЙ ПРОЕКТ I6I-I25-3I/I</b></p> <p>УДК 728.2.011:269:69.022:691-413</p>
<p><b>ЧАСТЬ</b></p> <p style="font-size: 2em; font-weight: bold;">2</p> <p>Раздел I Серия I25 Подраздел I6(I)</p>	<p>Область применения- I В подрайон, II и III климатические районы с обычными геологическими условиями и расчетной температурой наружного воздуха минус 20,30,40°C</p> <p>Вес снегового покрова - 150 кгс/м<sup>2</sup></p> <p>Скоростной напор ветра - 45 кгс/м<sup>2</sup></p> <p>Степень долговечности - II</p> <p>Степень огнестойкости - II</p> <p>Класс здания - II</p> <p>Ориентация - широтная</p>	<p>Разработан КБ по железобетону</p> <p>Г Москва Ж-88, I-я ул. Машиностроения, 5</p> <p>Утвержден Госстроем РСФСР 29.09.77г. постановлением № 68</p> <p>Введен в действие КБ по железобетону 17.IX.79г. приказ № I43</p>

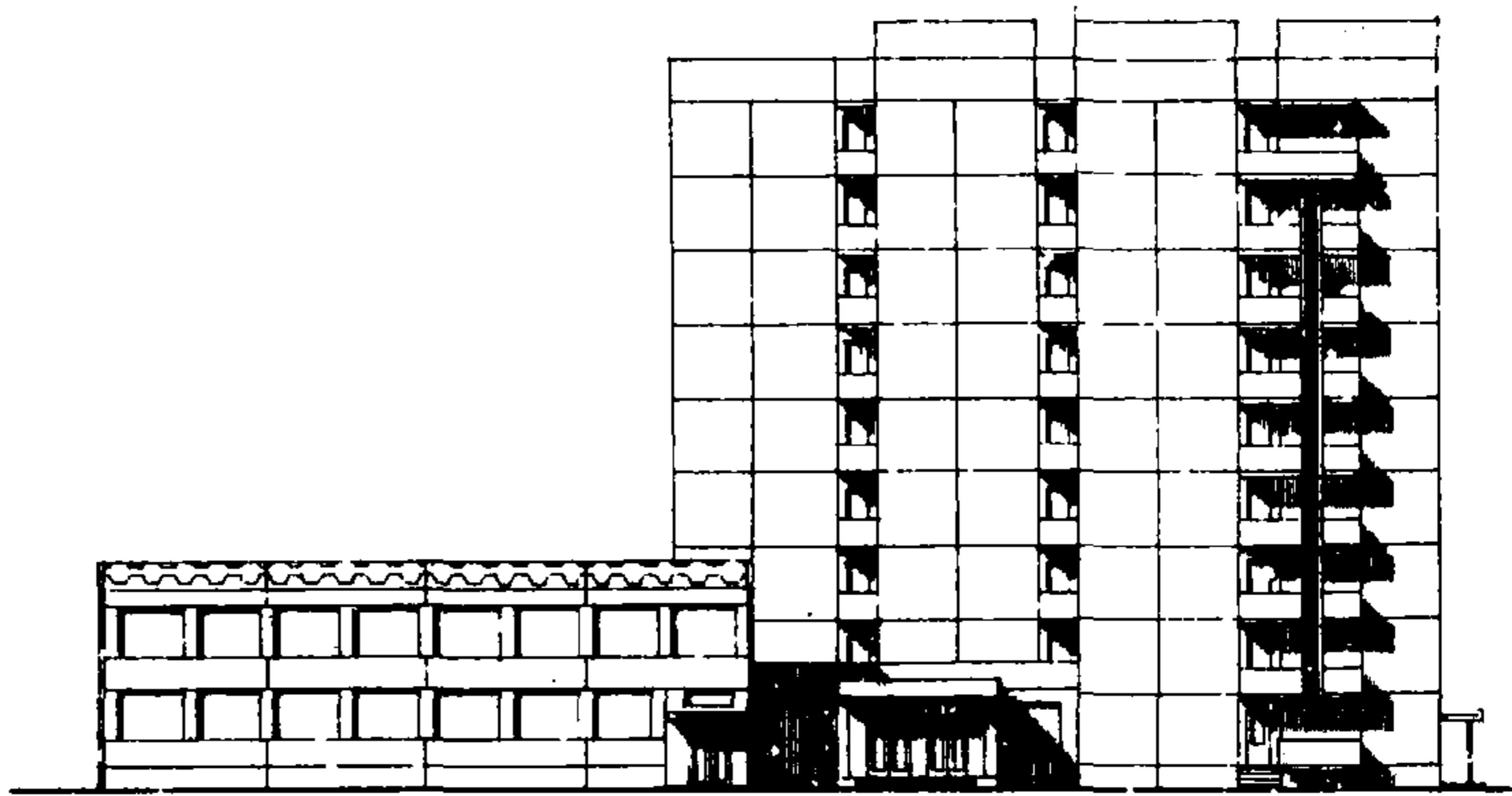
ФАСАД I-28



РАЗРЕЗ I-I



ФАСАД А-II

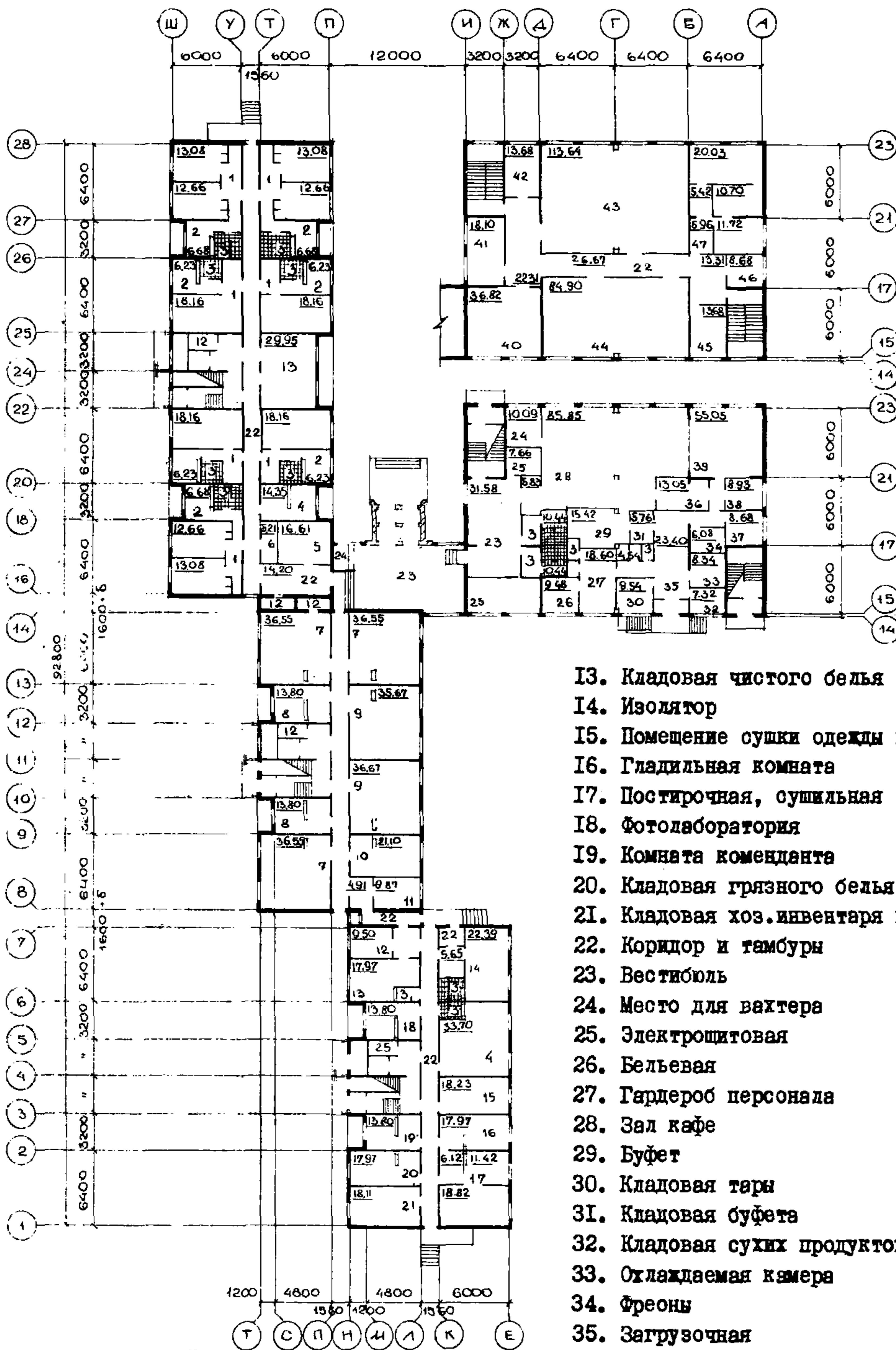


Площадь, м<sup>2</sup>

Ячейки	Кол.	жилая	общая
Ячейки на 3 человека	36 шт.	18,16	35,42
Ячейки на 4 человека	34 шт.	25,74	48,98
Ячейки на 12 человек	32 шт	71,19	119,44

ПЛАН ПЕРВОГО ЭТАЖА

ПЛАН ТИПОВОГО ЭТАЖА БЛОКА ОБСЛУЖИВАНИЯ



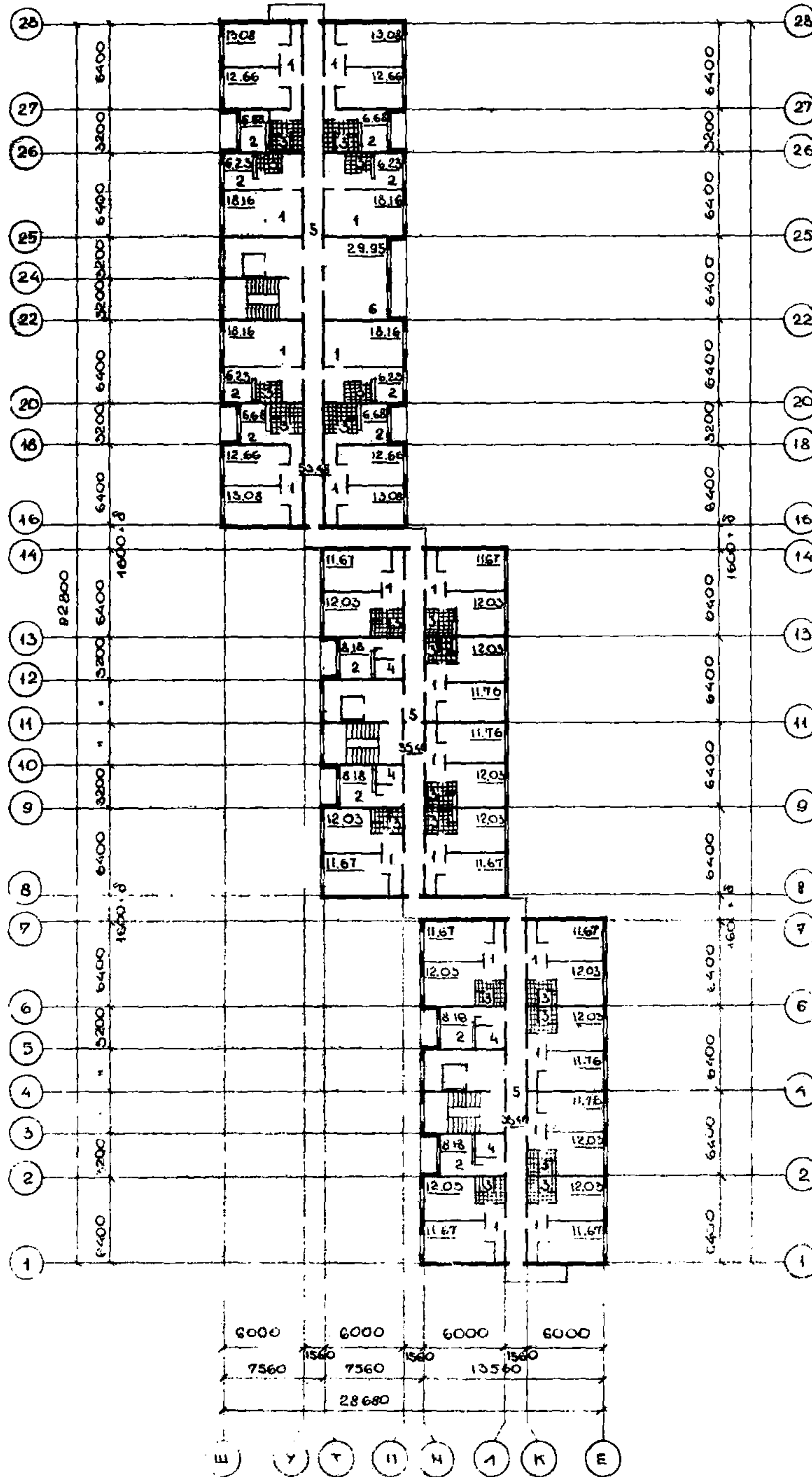
ЭКСПЛИКАЦИЯ ПОМЕЩЕНИЙ

- 1. Жилая ячейка
- 2. Кухня
- 3. Санузел, душевая
- 4. Кладовая личных вещей
- 5. Кладовая спорт. инвентаря
- 6. Уборочный инвентарь
- 7. Комната отдыха
- 8. Комната коменданта
- 9. Комната для занятий
- 10. Комната воспитателя
- 11. Комната слесаря-электрика
- 12. Кладовая

- 13. Кладовая чистого белья
- 14. Изолятор
- 15. Помещение сушки одежды и обуви
- 16. Гладильная комната
- 17. Постирочная, сушильная
- 18. Фотолаборатория
- 19. Комната коменданта
- 20. Кладовая грязного белья
- 21. Кладовая хоз. инвентаря и мебели
- 22. Коридор и тамбуры
- 23. Вестибюль
- 24. Место для вахтера
- 25. Электрощитовая
- 26. Бельевая
- 27. Гардероб персонала
- 28. Зал кафе
- 29. Буфет
- 30. Кладовая тары
- 31. Кладовая буфета
- 32. Кладовая сухих продуктов
- 33. Охлаждаемая камера
- 34. Фреоны
- 35. Загрузочная
- 36. Моечная столовой посуды
- 37. Кабинет директора
- 38. Моечная кухонной посуды
- 39. Горячий цех
- 40. Кружковая комната
- 41. Библиотека-передвижная
- 42. Радиоузел
- 43. Зал массовых мероприятий
- 44. Зал для спортивных игр
- 45. Пункт приема в химчистку
- 46. Пункт приема в ремонт обуви
- 47. Парикмахерская

	КОНСТРУКТОРСКОЕ БЮРО ПО ЖЕЛЕЗОБЕТОНУ ГОССТРОЯ РСФСР	9-ЭТАЖНОЕ ОБЪЕДИНЕНИЕ НА 628 МЕСТ ДЛЯ РАБОЧИХ И СЛУЖАЩИХ	ТИПОВОЙ ПРОЕКТ I6I-I25-3I/I	Паспорт Лист 2
--	---	---	--------------------------------	-------------------

ПЛАН ТИПОВОГО ЭТАЖА



ЭКСПЛИКАЦИЯ ПОМЕЩЕНИЙ

1. Жилая ячейка
2. Кухня
3. Санузел, душевая
4. Гостиная комната
5. Коридор
6. Холл

Наименование	ЖИЛЫЕ			БЛОК ОБСЛУЖИВАНИЯ			
	Всего	На 1м2 приведен- ной площади	На 1м2 общей площади	Всего	На 1м2 приведен- ной площа- ди	На 1м2 общей площади	
Объем строительный	м3	34130	4,292	4,398	3354	-	4,447
в том числе под- земной части							
строительный объем на I место				54			
Площадь							
застройки	м2	1428	-	-	492	-	-
приведенная общая	"	7952	-	-	-	-	-
общая	"	7760	-	-	754	-	-
общая площадь							
на I место	"	-	-	-	12	-	-
жилая	"	3839	0,442	0,449	-	-	-
летних помещений	"	192	-	-	-	-	-
Расход материалов							
цемент	т	1593	0,200	0,205	163	-	0,216
в том числе на сборные изделия	"	1592	-	-	163	-	-
сталь в натуральном состоянии	"	193	0,0243	0,0244	18	-	0,0246
Сталь приведенная к классу А-1	"	232	0,0292	0,0298	29	-	0,0386
в том числе на сборные изделия	"	219	-	-	24	-	-
Бетон и железобетон	м3	5563	0,699	0,716	552	-	0,733
в том числе:							
монолитный тяжелый	м3	3					
сборный тяжелый	"	3699			364		
сборный легкий	"	1860			188		
Лесоматериалы	"	585			40		
Кирпич	т.шт.	30	0,0038	0,0039	13	-	0,018
Масса конструкций и материалов	т	11888	1,494	1,531	1192	-	1,580
Масса надземной части /от низа пере- крытия техн.подполья/	"	10181	1,310	1,310	738	-	0,978
Сметная стоимость							
Общая	тыс.р.	924,3	0,116	0,119	107,9	-	0,143
в том числе:							
строительно- монтажные работы	"	769,1	0,097	0,099	88,8	-	0,117
оборудования	"	155,2			19,1		
Трудоёмкость /построечная/	чел.дн.	15035,0	1,89	1,94	2547,5	-	3,38

## ЭКСПЛУАТАЦИОННЫЕ ПОКАЗАТЕЛИ

Расход холодной воды	л/с	1,96				
горячей воды	"	2,43				
тепла на отопление	ккал/ч	575494		74	69869	92,6
вентиляции	"	16936			98430	
Расход тепла на горячее водоснаб- жение	"	300000				
Потребная мощ- ность электро- энергии	квт	556				
Эксплуатационные затраты	руб/год	19324	2,43	2,49	2866	3,80

<b>К 2</b>	КБ ПО ЖЕЛЕЗОБЕТОНУ ГОССТРОЯ РСФСР	9-ЭТАЖНОЕ ОБИЖИТИЕ НА 628 МЕСТ ДЛЯ РАБОЧИХ И СЛУЖАЩИХ	ТИПОВОЙ ПРОЕКТ 161-125-31/1	Паспорт Лист 3
------------	--------------------------------------	---	--------------------------------	-------------------

## ЖИЛЫЕ БЛОКИ

## БЛОК ОБСЛУЖИВАНИЯ

## ДОПОЛНИТЕЛЬНЫЕ

Показатели приведены для условий строительства при расчетной температуре  $-30^{\circ}\text{C}$ , с ленточными фундаментами, однослойными панелями толщиной 30 см. в нормах и ценах, введенных с I.01.69г.  
Разработаны варианты сплошных панелей перекрытий, безрулонной кровли, крыши с полупроходным чердаком, двухрядной разрезки наружных стен

## СТРОИТЕЛЬНЫЕ

Конструктивная схема с поперечными несущими стенами. Крыша с микрочердаком.  
Фундаменты-ленточные, сборные бетонные и железобетонные блоки. Серия I.II2-I вып.2 I.II6-I вып.1  
Типоразмеров-11  
Перекрытия-сборные ж.б. панели толщиной 22 см.  
Типоразмеров-10  
Стены наружные-панели из керамзитобетона толщиной 30 см.  
Типоразмеров-16  
Стены внутренние-сборные железобетонные панели толщиной 16 см.  
Типоразмеров-6  
Перегородки -сборные гипсобетонные толщиной 8см.  
Типоразмеров-13  
Санузлы -сборные железобетонные из отдельных элементов  
Типоразмеров-10  
Лестницы-сборные ж.б. марши и площадки  
Типоразмеров-3  
Балконы и лоджии-сборные ж.б. плиты, ограждения асбестоцементные  
Типоразмеров-3  
Покрытие-ребристые панели и лотки сборные железобетонные  
Типоразмеров-6  
Двери наружные-деревянные входные, служебные. Серия I.I35-I. Альбом I,2  
Типоразмеров-3  
Двери внутренние-щитовой конструкции ГОСТ 6629-74, серия I.I36-10  
Типоразмеров-6  
Окна-со спаренными переплетами. ГОСТ II214-65\* Серия I.I36-3 в.1  
Типоразмеров-3  
Встроенное оборудование-шкафы и антресоли. Полы в комнатах, коридорах, кухнях-дощатые, в санузлах-керамическая плитка.  
Отделка наружная-цементные, кремнийорганические краски.  
Отделка внутренняя-в комнатах, коридорах, кухнях-клеевая покраска, масляная покраска, глазурованная плитка, санузлы-глазурованная плитка.  
Наибольшая масса монтажного элемента /внутренняя стеновая панель/- 6,0т.  
ИНЖЕНЕРНОЕ ОБОРУДОВАНИЕ  
Водопровод-хозяйственно-питьевой, расчетный напор у основания стояков-32м.вод.ст. на вводе -36м.вод.стг при пожаротушении -38м.вод.ст.  
Горячее водоснабжение-от внешней сети, расчетный напор у основания стояков-33м.вод.ст на вводе -37м.вод.ст.  
Канализация-хозяйственно-фекальная в городскую сеть; водосток-внутренний.  
Вентиляция-естественная, из кухонь 8,9 этажей -принудительная.  
Отопление-водяное, секционное. Температура теплоносителя 105-70 $^{\circ}\text{C}$ .  
Электроснабжение-II категория, напряжение 220/380 В.  
Освещение лампами накаливания.  
Оборудование кухонь и санузлов-электроплиты, мойки, унитазы, душевые поддоны, умывальники.  
Лифт-пассажирский грузоподъемностью 320 кг.  
Мусоропровод- с камерой на I этаже со сменным контейнером  
Устройства связи- радиотрансляция, коллективные телеантенны, телефонные вводы.

## ДАНИЕ

Показатели приведены для условий строительства при расчетной температуре  $-30^{\circ}\text{C}$ , с однослойными панелями толщиной 30 см. в нормах и ценах, введенных с I.01.69 г.

## КОНСТРУКЦИИ

Конструктивная схема с несущими стенами. Кровля совмещенная с организованным водосток.  
Фундаменты-ленточные сборные бетонные и железобетонные блоки, под колонны-фундаменты отдельно стоящие, стаканного типа. Серия I.II2-I вып.2, I.II6-I вып.1  
Типоразмеров-17  
Перекрытия-сборные ж.б. панели толщиной 22 см.  
Типоразмеров-4  
Стены наружные-панели из керамзитобетона толщиной 30 см.  
Типоразмеров-12  
Стены внутренние-сборные железобетонные панели толщиной 16 см.  
Типоразмеров-4  
Перегородки-сборные гипсобетонные и гипсоцементобетонные толщиной 8 см.  
Типоразмеров-14  
Санузлы -сборные гипсоцементобетонные из отдельных элементов  
Типоразмеров-8  
Лестницы-сборные ж.б. марши и площадки  
Типоразмеров -3  
Двери наружные-деревянные входные и служебные. Серия I.I35-I. Альбом I,2  
Типоразмеров-3  
Двери внутренние-щитовой конструкции. Серия I.I36-10  
Типоразмеров-4  
Окна-со спаренными переплетами. Серия I.I36-3 в.1  
Типоразмеров-4  
Полы в комнатах, коридорах-дощатые, в моечной, кладовой, санузлах-керамическая плитка.  
Отделка наружная-цементные, кремнийорганические краски.  
Отделка внутренняя-клеевая покраска, глазурованная плитка.  
Наибольшая масса монтажного элемента /внутренняя стеновая панель/ -7,6 т.  
ИНЖЕНЕРНОЕ ОБОРУДОВАНИЕ  
Канализация-хозяйственно-фекальная в городскую сеть.  
Вентиляция-естественная, принудительная  
Отопление-водяное, секционное. Температура теплоносителя 95-70 $^{\circ}\text{C}$ .  
Электроснабжение-II категория, напряжение 220/380 В.  
Освещение -лампами накаливания.  
Оборудование санузлов-умывальники, унитазы, писсуары  
Устройства связи- радиотрансляция, телефонные вводы.

СОСТАВ ПРОЕКТА

Наименование	Применяется для всех вариантов	Применяется при варианте											
		Наружных стен однорядной разрезки			Наружных стен 2-х рядной разрезки			Пустотных панелей перегородки	Сплошных панелей перегородки	Безрулонной кровли	Отопительных приборов		Фундаментов ленточных
		керамзитобетонных			керамзитобетонных						Радиаторы	Радиаторы стальные	
		30	35	40	30	35	40	чугун	стальные				
Часть 0. Общая часть Раздел 0-1	•												
Часть 0I. Архитектурно-строительные чертежи ниже отм. 0.00 Раздел 0I-1	•												
Часть 1. Архитектурно-строительные чертежи выше отм. 0.00	•												
Часть 2. Отопление и вентиляция	•									•	•		
Часть 3. Водоснабжение, канализация и водостоки	•												
Часть 5. Электрооборудование	•												
Часть 6. Устройства связи	•												
Часть 7. Задание заводу-изготовителю на шты автоматки	•												
Часть 8. Сметы (книга 1.11)	•												
Часть 9. Узлы и детали Раздел 9-1	•												
" 9-2	•												
" 9-28	•												
Часть 10. Изделия Раздел 10.1-1													
" 10.1-2													
" 10.1-9	•												
" 10.1-40		•	•	•									
" 10.1-41		•	•	•									
" 10.1-42													
" 10.2-6													
" 10.3-7													
" 10.3-8													
" 10.3-9													
" 10.3-23													
" 10.3-24													
" 10.4-1	•												
" 10.4-4	•												
" 10.4-6	•												
" 10.4-7	•												
" 10.4-30	•												
" 10.4-31	•												
" 10.5-1	•												
" 10.5-13	•												
" 10.6-15	•												
" 10.7-1	•												
" 10.9-1													
" 10.9-12													
" 10.11-3													
Серия 125 (75)													
Часть 9. Раздел 9-25	•												
" 9-26	•												
Часть 10. Раздел 10.0-35	•												
" 10.1-36	•												
" 10.1-37	•												
" 10.2-20													
" 10.2-21													
" 10.3-22													
" 10.4-28	•												
" 10.5-12	•												
" 10.7-5	•												
Часть 13. Заказные спецификации	•												
Серия 125. ИМ-41, УМ-64	•												
Чертежи мусоропровода	•												

Стр. 6  
 Ст. экономист Е.Г. Серова  
 А. Дзедзювич  
 Гл. арх. проекта Ж.Г.  
 Гл. констр. проекта Д.Д. Дмитриев  
 Гл. инженер по железобетону В. Болтинская  
 ТИПОВОЙ ПРОЕКТ 161-125-31/1  
 ИВ. № 16204  
 Пасп. № 041180  
 КБ ПО ЖЕЛЕЗОБЕТОНУ ГОССТРОЙРОСБЕРА

Объем проектных материалов, приведенных к формату II  
 в том числе изделий заводского изготовления 2986 форматок  
 III6 форматок  
 Проект распространяет Центральный институт типового проектирования  
 125878, ГСП, Москва А-145. Смоленск ул. 22