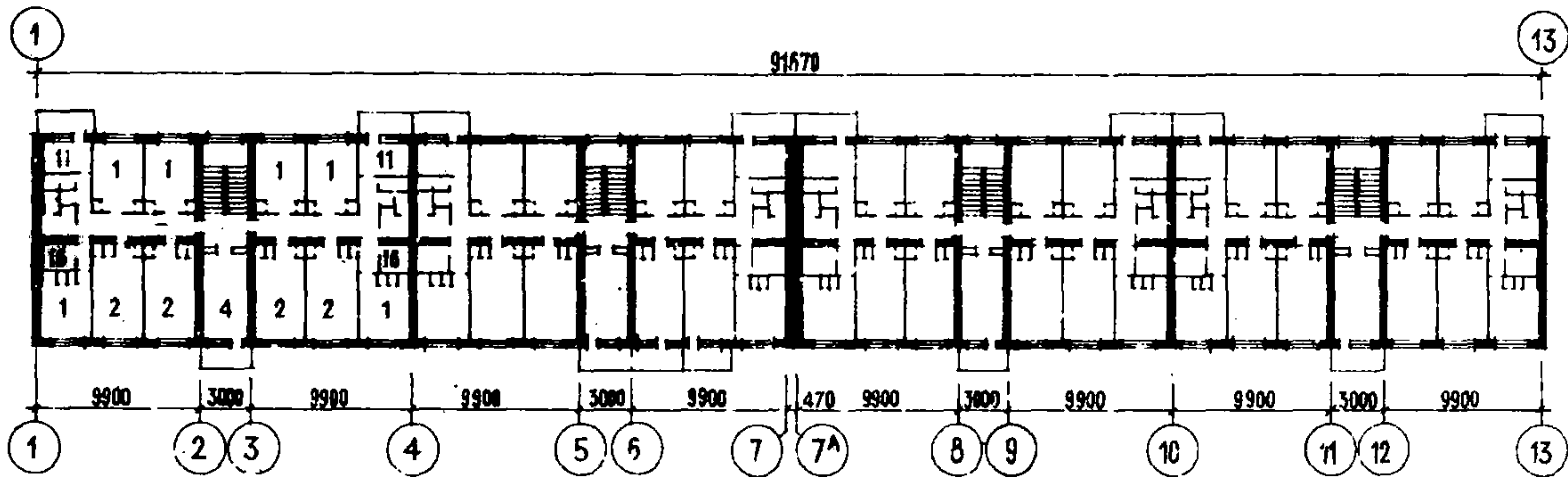
	<p>ОБЪЕДИТЕ НА 442 МЕСТА ДЛЯ СТУДЕНТОВ ВЫСШИХ УЧЕБНЫХ ЗАВЕДЕНИЙ И УЧАЩИХСЯ ПРОФТЕХУЧИЛИЩ (для комплексного строительства)</p>	<p>П А С П О Р Т ТИПОВОЙ ПРОЕКТ № 165-80-68с УДК 728.2.011:265:69.022:691.2:699.841</p>
<p>ЧАСТЬ 2 Раздел I Серия 80 Подраздел 16(5)</p>	<p>Область применения: - IУБ климатический подрайон Азербайджанской ССР, сейсмичность 7-8 баллов и расчетной температурой наружного воздуха минус 5 и 10°C Вес снегового покрова - 50 кгс/м² Скоростной напор ветра - 70 кгс/м² Класс здания - II Степень долговечности - II Степень огнестойкости - II Ориентация здания - юг, юго-восток, север, северо-запад</p>	<p>Разработан ГПИ "Азгоспроект" 370601. Баку-ГСП, Басина, 67 Утвержден Госстроем Азербайджанской ССР. Приказ № 22 от 30 марта 1976г. Введен в действие ГПИ "Азгоспроект" Приказ № 9/04 от 7 марта 1979 года.</p>

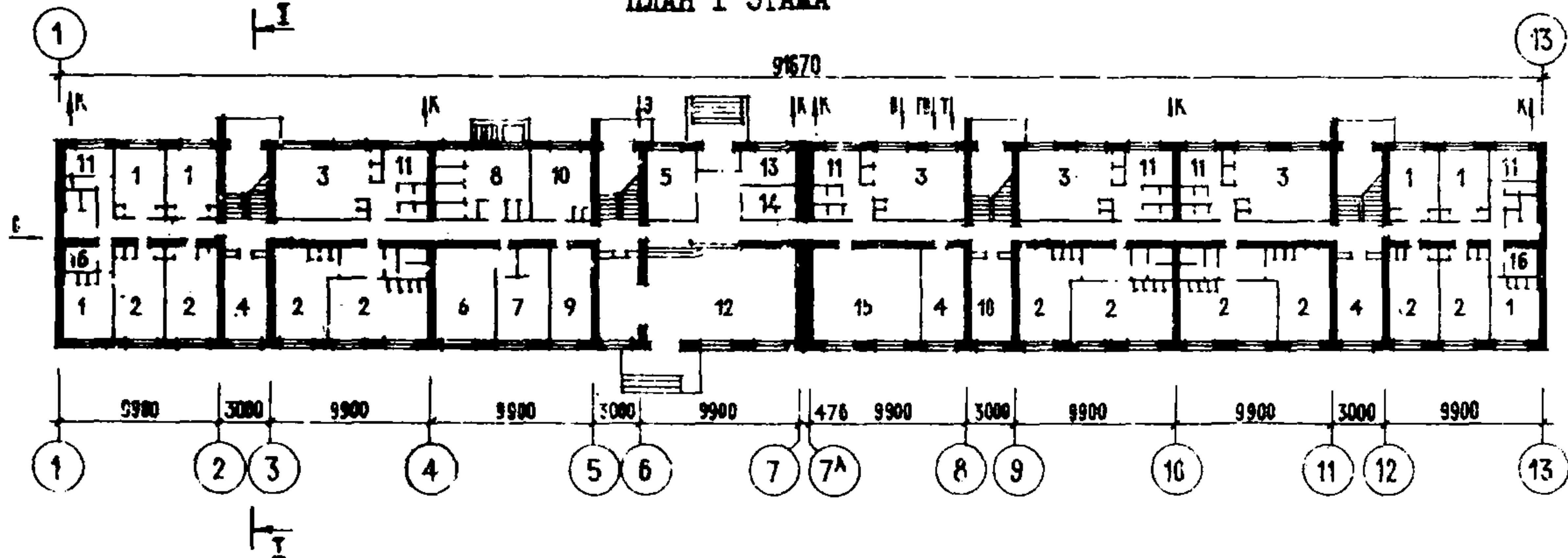
ФАСАД



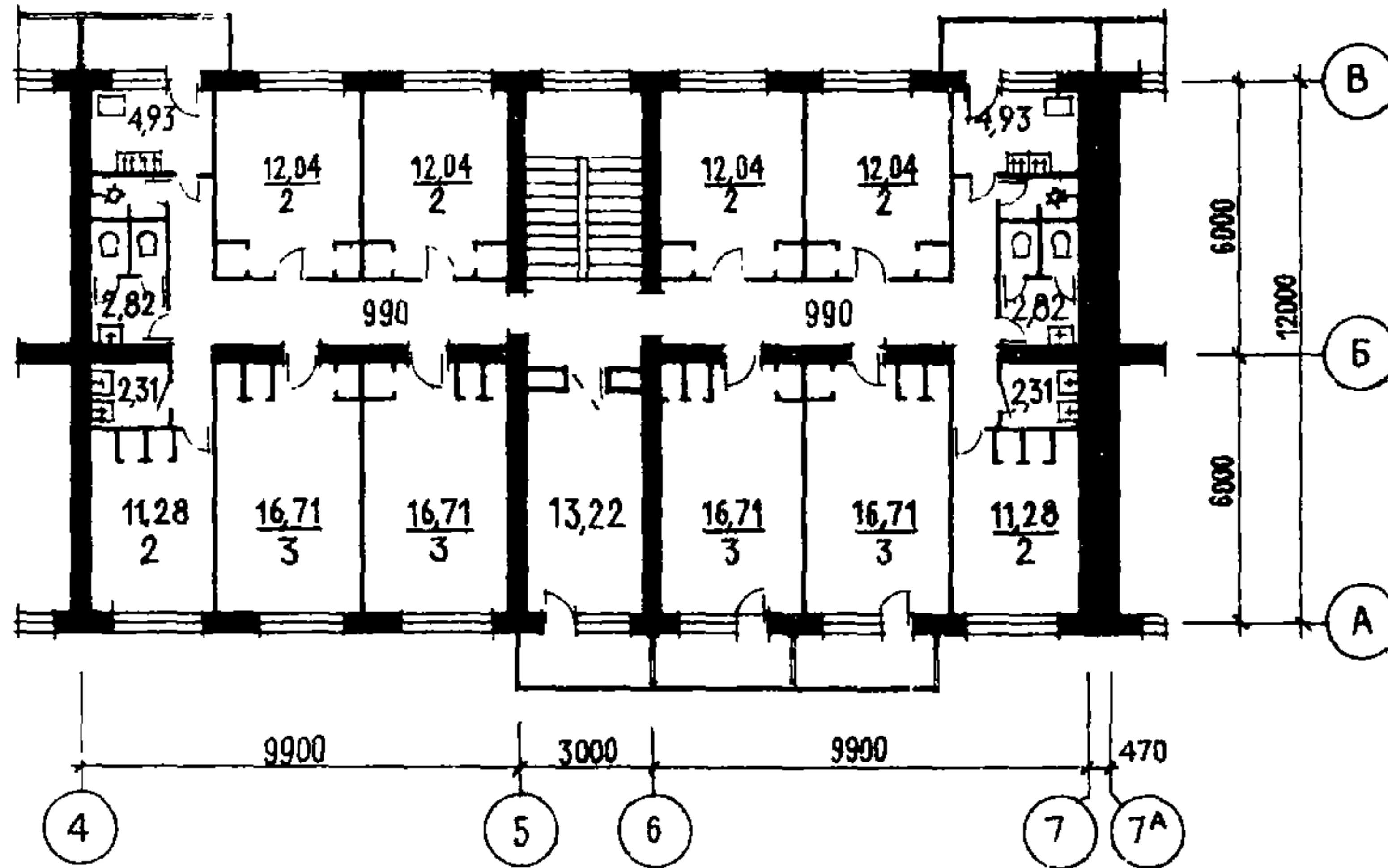
ПЛАН ТИПОВОГО ЭТАЖА



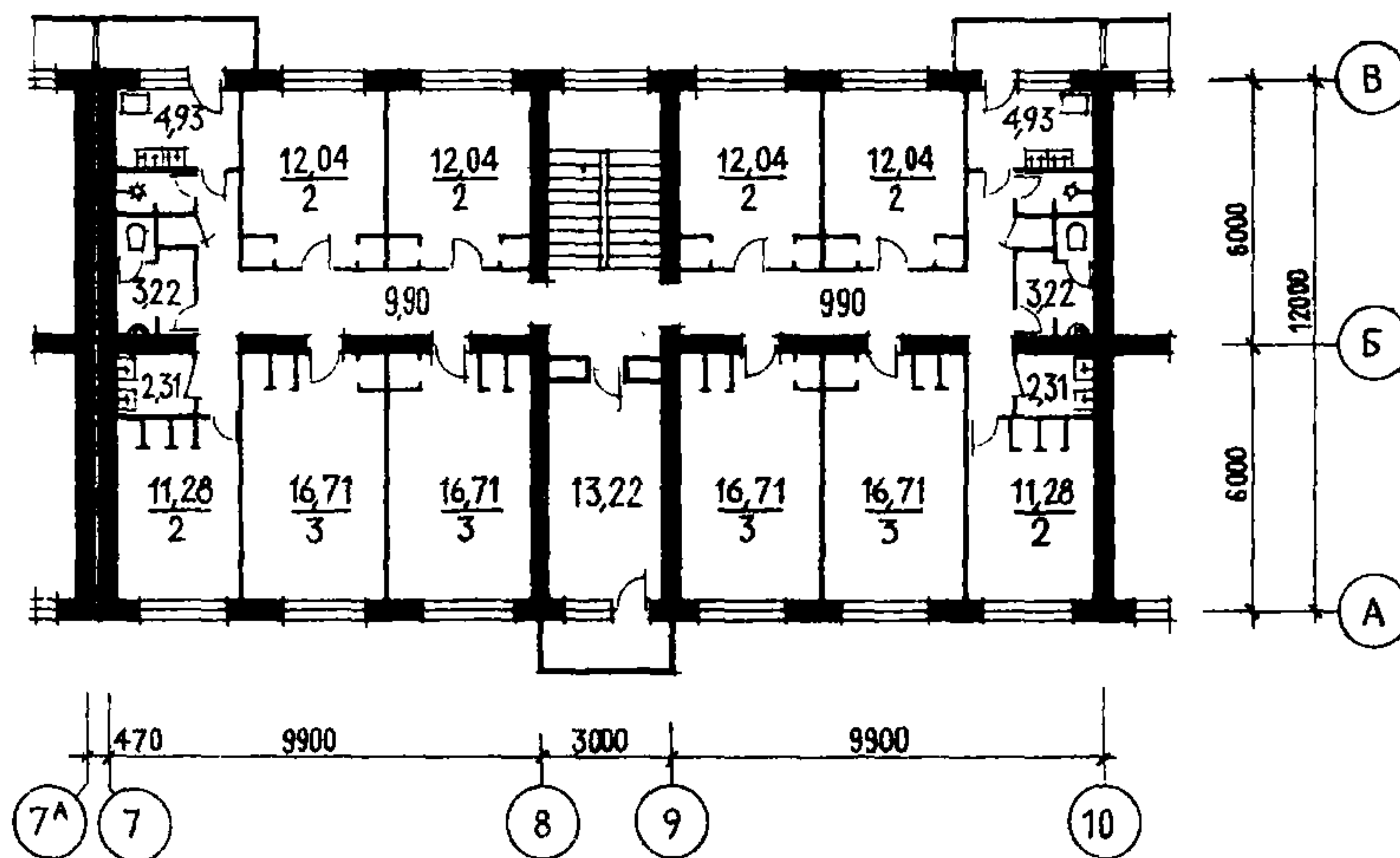
ПЛАН I ЭТАЖА



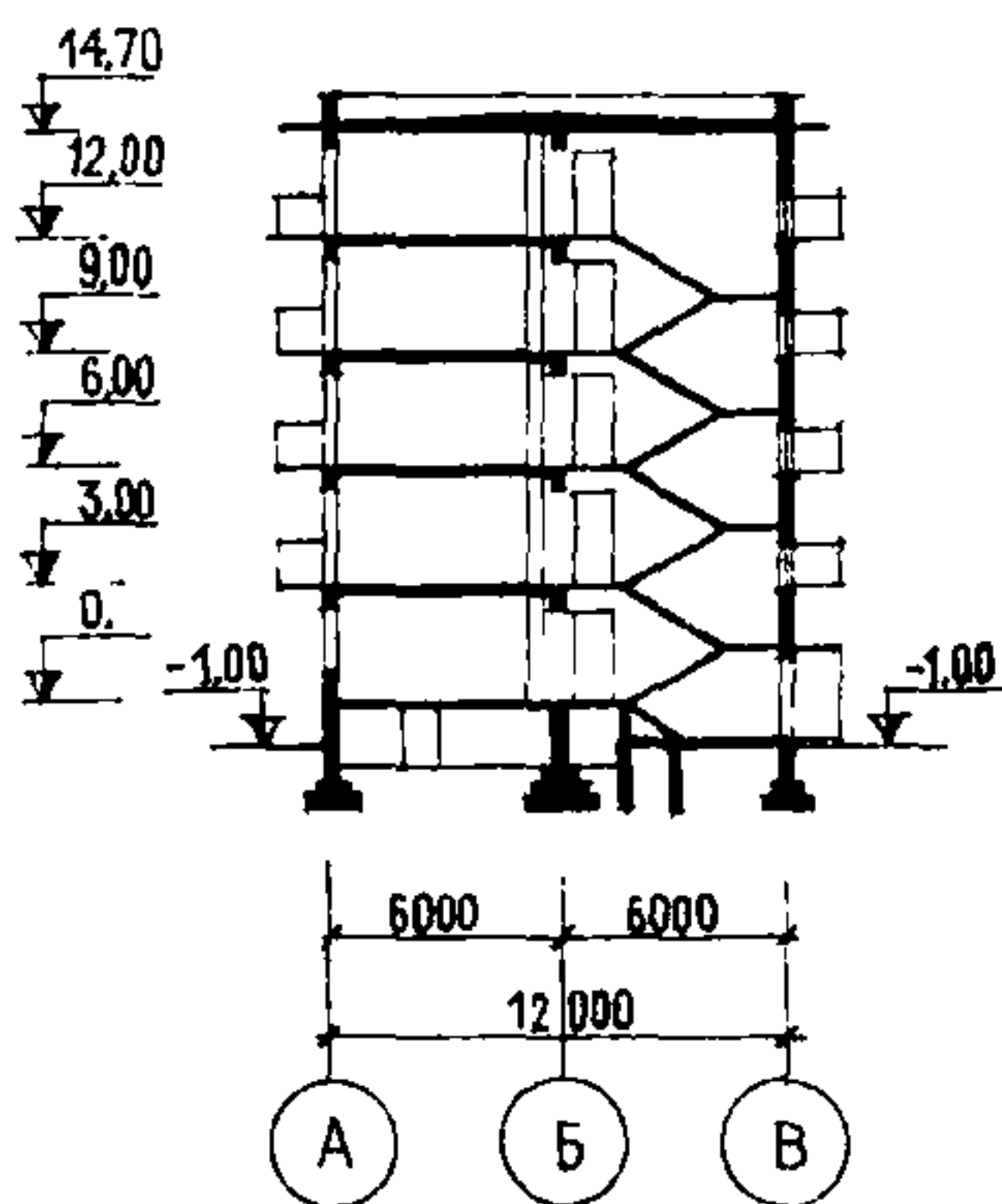
РЯДОВАЯ СЕКЦИЯ (для женщин)



РЯДОВАЯ СЕКЦИЯ (для мужчин)



РАЗРЕЗ I-I



ЭКСПЛИКАЦИЯ

	м ²
1. Комнаты на 2 человека	- 12,04x68=818,72
	II, 98x10 = 119,80
2. Комнаты на 3 человека	- 16,71x68=1136,28
	II, 28x24=270,72
	19,47x3 = 58,41
	19,21x3 = 57,63
3. Комнаты на 4 человека	- 23,33x4 = 93,32
4. Комнаты для занятий или отдыха и т.д.	- 13,22x18 = 252,52
	14,56
5. Служебная комната обслуживающего персонала	- 14,75
6. Постирочная, сушильная	- 20,27
7. Глацильная	- 12,94
8. Комната личной гигиены женщин	- 13,06
9. Комната для воспитателя	- 14,00
10. Комната для чистки и глажения одежды	- 13,22+13,28
II. Кухни	- 4,93x34+4,62x4=186,10
12. Вестибюль	- 66,42
13. Комната коменданта	- 7,34
14. Бельевая	- 7,12
15. Кладовая хранения личных вещей	- 38,19
16. Умывальная	- 2,31

К 2	ГТТИ "АЗГОСПРОЕКТ"	ОБЩЕЖИТИЕ НА 442 МЕСТА ДЛЯ СТУДЕНТОВ ВЫСШИХ УЧЕБНЫХ ЗА- ВЕДЕНИЙ И УЧАЩИХСЯ ПРОФТЕХ - УЧИЛИЩ (ДЛЯ КОМПЛЕКСНОГО СТРОИТЕЛЬСТВА)	ТИПОВОЙ ПРОЕКТ I65-80-68с	ПАСПОРТ ЛИСТ 2
------------	--------------------	--	------------------------------	-------------------

ОСНОВНЫЕ ПОКАЗАТЕЛИ

Наименование	Всего	На 1м2	
		приве- денной общей площ.	общей площа- ди
О Б Ъ Е М			
Строительный	м3	17600	3,96
в т.ч. подземной части	-	-	-
ПЛОЩАДЬ			
Застройки	м2	1157	-
приведенная общая	"	4449	-
общая	"	4387	-
жилая	"	2555	0,57
летних помещений	"	247	-
РАСХОД МАТЕРИАЛОВ			
Цемент	т	891	0,2
в т.ч. на сборные изделия	"	605	-
в натуральном исчислении	"	120	0,027
Сталь приведенная к классу А-I	"	136	0,03
в т.ч. на сборные изделия	"	90	-
Бетон и железобетон	м3	2506	0,56
в том числе:			
монолитный тяжелый	"	438	-
монолитный легкий	"	11	-
сборный бетон на базе отходов каменных карьеров	"	439	-
сборный тяжелый	"	1083	-
сборный легкий ж.б.	"	355	-
Лесоматериалы	"	383	0,086
Камень "кубик" переработанный на кирпич (К=8,2)	тыс.шт	824	0,19
Масса конструкций и материалов	т	12108	2,72
Масса надземной части (от низа перекрытия технического подполья)	"	10090	2,27
СМЕТНАЯ СТОИМОСТЬ			
Общая	тыс.р.	481,09	0,108
в том числе:			
строительно-монтажные работы	"	417,38	0,094
оборудование	"	1,85	-
Трудоемкость (построечная)	чел/дн	117520	2,64
Эксплуатационные затраты	руб/год	15749	3,54
ЭКСПЛУАТАЦИОННЫЕ ПОКАЗАТЕЛИ			
Расход холодной воды	л/с	4,52	
Расход горячей воды	"	2,39	
Расход тепла на отопление	ккал/час	240000	
Расход тепла на горячее водоснабжение	"	127000	
Расход газа	м3/ч	12,50	
Потребная мощность электроэнергии	квт	91,51	

ДОПОЛНИТЕЛЬНЫЕ ДАННЫЕ
Показатели приведены для условий строительства в районах с сейсмичностью 7 баллов при расчетной температуре наружного воздуха минус 5° С. Сметная стоимость определена по нормам и ценам введенных с I.01.1969 года.

Проект распространяет ГТТИ "Азгоспроект" 370601 Баку-ГСП, ул.Басина, 67

СТРОИТЕЛЬНЫЕ КОНСТРУКЦИИ

Фундаменты - ленточные из сборных бетонных блоков по серии I.II2.IAз
Типоразмеров - 6.

С т е н ы - наружные и внутренние из пыльного камня - известняка "кубик" толщиной 40 см.

Перекрытия - сборные железобетонные круглопустотные панели Н-22 см по серии I.I4I-5с, I.24I-6с и I.I42-IAз
Типоразмеров - 5.

Перегородки - гипсобетонные крупноразмерные, в санузлах-железобетонные крупноразмерные, разработанные для данной серии. Типоразмеров - 3 и I7

Лестницы - сборные железобетонные марши и площадки из серии I.252-2с, I.I5I-IAз вып. I. Типоразмеров - 3.

Покрытие - бесчердачное совмещенное, вентилируемое с организованным водооттоком. Вариант-невентилируемое. Кровля четырехслойная, рубероидная с защитным слоем гравия, втопленной в мастику.

Перемышки наружных стен - сборные железобетонные по серии I.I39-IAз
Типоразмеров - 2.

П о л ы - в жилых комнатах-паркетные, или из линолеума, в кухнях - линолеум, в санузлах - метлахские плитки.

О к н а - со спаренными переплетами по ГОСТ II2I4-65^X Типоразмеров - 4.

Двери - щитовые ГОСТ 6629-74 и индивидуаль- альные. Типоразмеров - 6 и 2.

Отделка наружная - облицовка плитками "Азер-байджан" толщиной 4 см.

Отделка внутренняя - в жилых комнатах клеевая покраска, в кухнях, санузлах - масляная панель, в коридорах, лестничных клетках, вестибюле - масляная краска.

Наибольшая масса конструкций (панель перекрытия) - 2,3 т.

ИНЖЕНЕРНОЕ ОБОРУДОВАНИЕ

Водопровод - хозяйственно-питьевой от городской сети. Напор на вводе 26м.вод.с

Канализация - в городскую сеть.

Отопление - от внешнего источника. Система одноконтурная с нижней разводкой. Теплоноситель - вода с температурой 90 - 70°С.

Вентиляция - естественная, приток через форточки в жилых помещениях.

Горячее водоснабжение - централизованное от внешней сети.

Электроосвещение - от городской сети, напряжение 380/220В, освещение лампами накаливания и люминесцентное.

Слаботочные устройства - телефон, радио, телевидение и электрочасофикация.

Оборудование кухонь - газовая плита, раковина.

Оборудование санузлов - умывальник, душ, kloзетная чаша, писсуар, биде.

СОСТАВ ПРОЕКТА.

Альбом 0 - материалы для привязки и чертежи нулевого цикла.

Альбом I - архитектурно-строительные и технологические чертежи.

Альбом II - санитарно-технические чертежи

Альбом III - электро-технические чертежи

Альбом IV - с м е т ы

Альбом V - заказные спецификации

Примененные материалы: серия 80.

Типовые узлы и детали. Альбом II - OT I630; изделия заводского изготовления - Альбом III части I,2,3,4,5 OT I639.

Объем проектных материалов приведенных к формату II - IOI2 форматок

инв. №

паспорт № 041563

КЕРИМОВА А.А.

Руководитель группы СНО

ЭФЕНДИЕВА П.Р.

Гл. архитектор проекта

ХАЛАФОВ М.Т.

Гл. инженер института