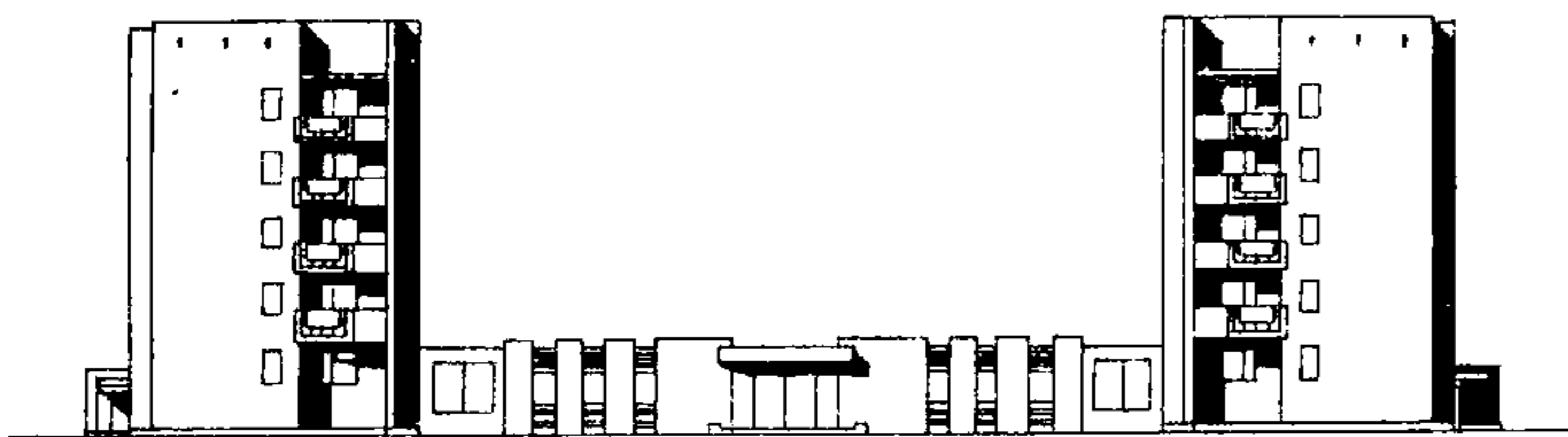
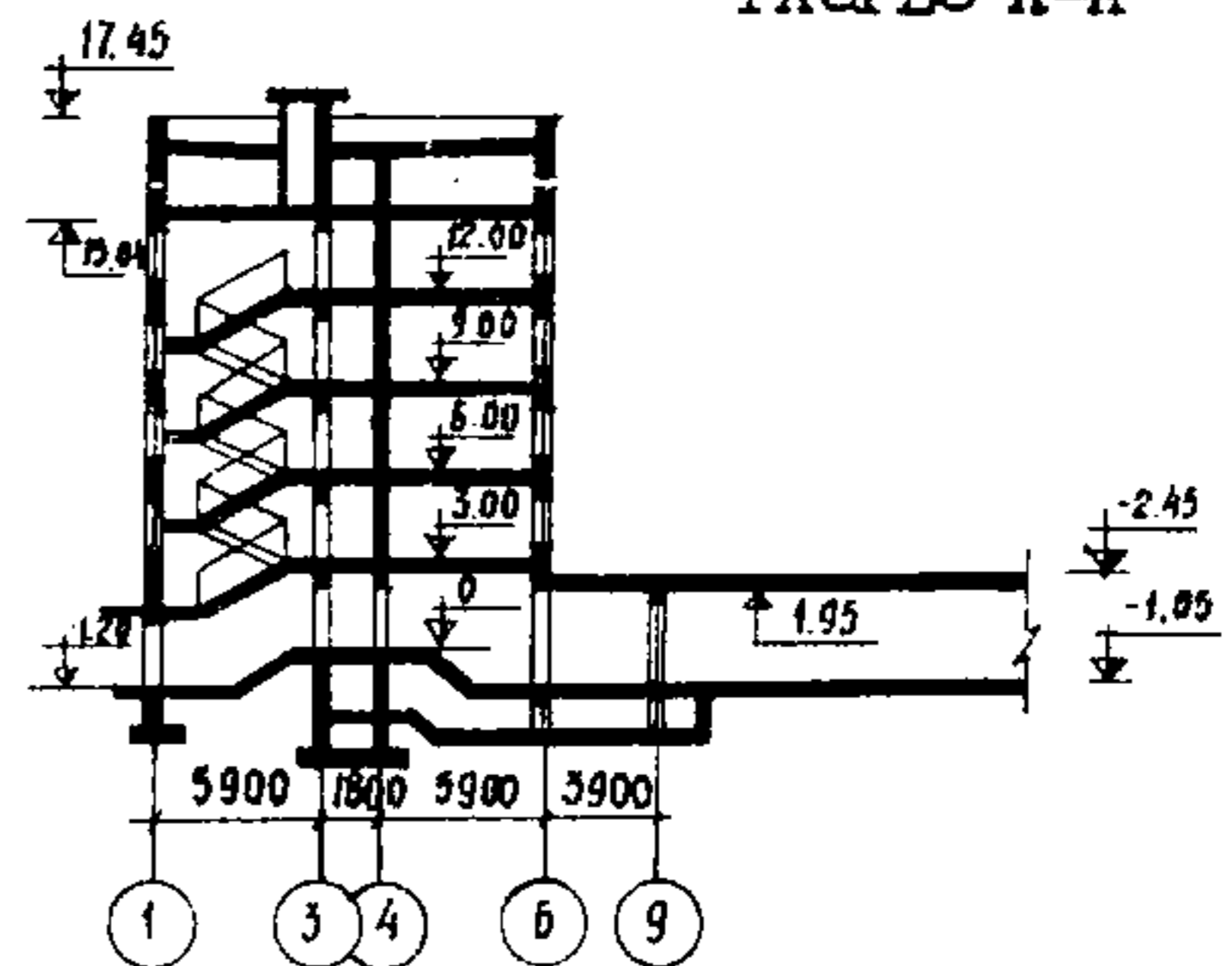
	<p>5-ЭТАЖНОЕ ОБЩЕЖИТИЕ ДЛЯ РАБОЧИХ И СЛУЖАЩИХ НА 408 МЕСТ С БЛОКОМ ОБСЛУЖИВАНИЯ</p>	<p>П А С П О Р Т ТИПОВОЙ ПРОЕКТ I64-I09-49с.2 ИД № 723.3.011.265:691.421-431:699.841</p>
<p>ЧАСТЬ <b>2</b> Раздел I Серия I09 Подраздел I6(4)</p>	<p>Область применения - IУБ и IУВ климатические подрайоны с обычными геологическими условиями с сейсмичностью 7-8 баллов. Расчетная температура наружного воздуха минус 5, 10 и 15° Вес снегового покрова - 70 кгс/м2 Скоростной напор ветра - 70 кгс/м2 Степень долговечности - II Степень огнестойкости - II Класс здания - II Ориентация - свободная</p>	<p>Разработан ТбИЛЗНИИЭП 380086, г.Тбилиси, 86, ул.Сандро Зули, 5 Утвержден Госгражданстроем 09.12.77 письмом № СЗ-3-354I Введен в действие ТбИЛЗНИИЭП приказ № 279 от 31.12.82г. Действует с мая 1983г. (И-5-83)</p>

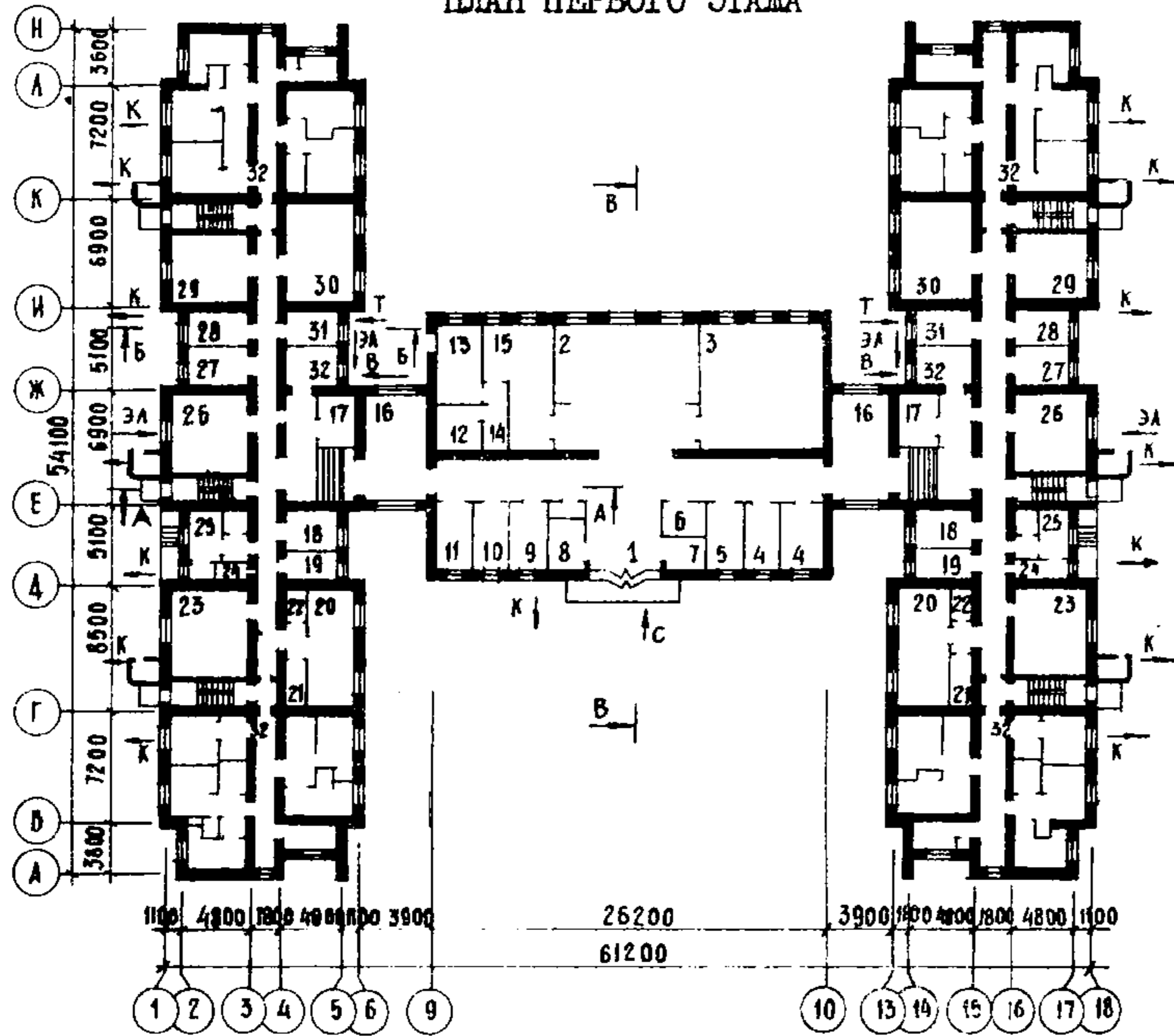
ФАСАД I-I8



РАЗРЕЗ А-А



ПЛАН ПЕРВОГО ЭТАЖА



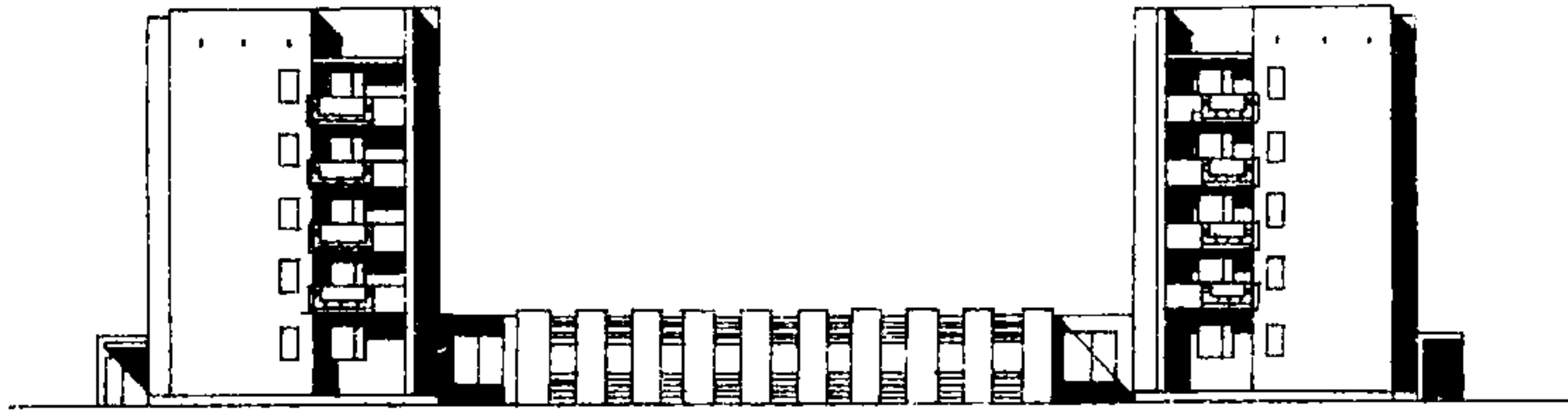
ЭКСПЛИКАЦИЯ ПОМЕЩЕНИЙ

1. Вестибюль	20.01м2
2. Зал для спортивных занятий	42.15 "
3. Зал для культурно-массовых мероприятий	78.96 "
4. Кружковые комнаты	25.20 "
5. Парикмахерская	14.11 "
6. Радиоузел	6.83 "
7. Вахтер	5.58 "
8. Фотолаборатория	8.90 "
9. Пункт приема ремонта обуви	12.60 "
10. Пункт приема химчистки	12.60 "
11. Библиотека	12.60 "
12. Моечная	8.0 "
13. Склад продуктов	13.35 "
14. Раздаточная	12.22 "
15. Буфет на 32 пос. места	55.34 "
16. Холлы	45.20 "
17. Эл.щитовая	10.47 "
18. Кладовая чистого белья	8.84 "
19. Кладовая грязного белья	10.67 "
20. Кладовая личных вещей	28.55 "
21. Кладовая спорт. инвентаря	6.81 "
22. Кладовая	4.73 "
23. Постирочная с сушильной и гладильной	25.35 "
24. Кладовая уборочного инвентаря	3.59 "
25. Изолятор	8.38 "
26. Комната для занятий	19.98 "
27. Комната коменданта	10.48 "
28. Комната воспитателя	10.48 "
29. Комната отдыха	34.94 "
30. Мастерская для слесаря и электрика	10.48 "
31. Помещение для сушки одежды и обуви	10.48 "
32. Жилые ячейки на 10 чел.	

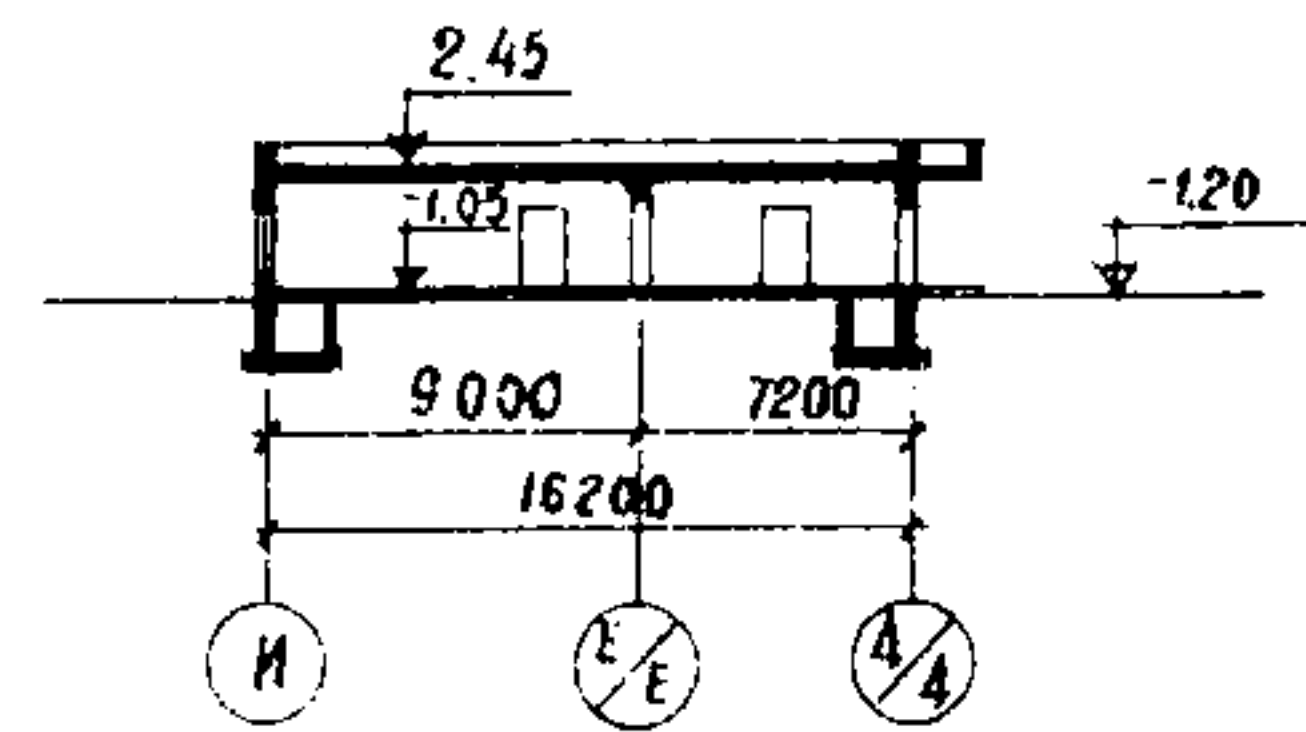
ФАСАД H-A



ФАСАД 18-1



РАЗРЕЗ В-В



ПЛАН ТИПОВОГО ЭТАЖА

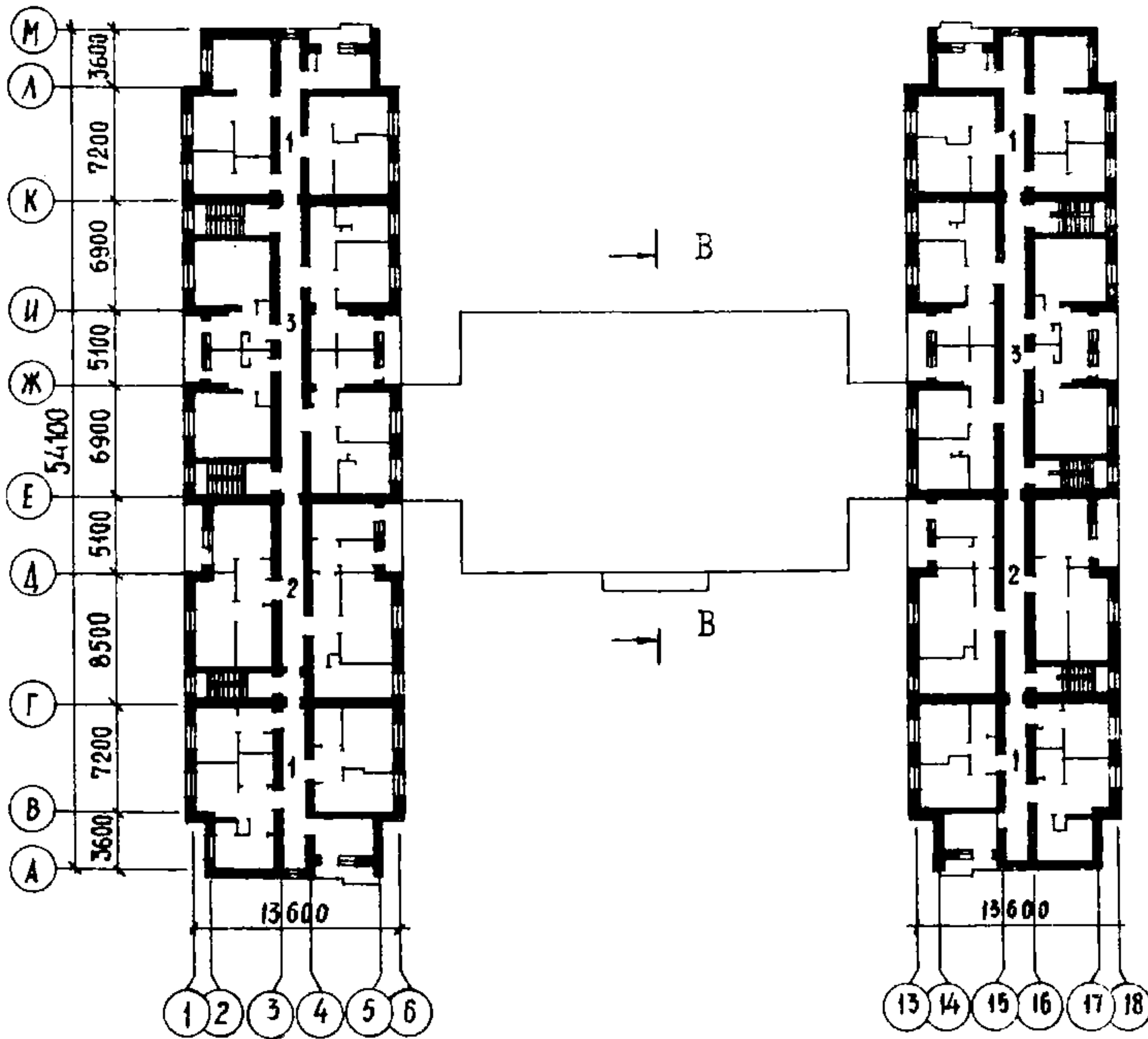
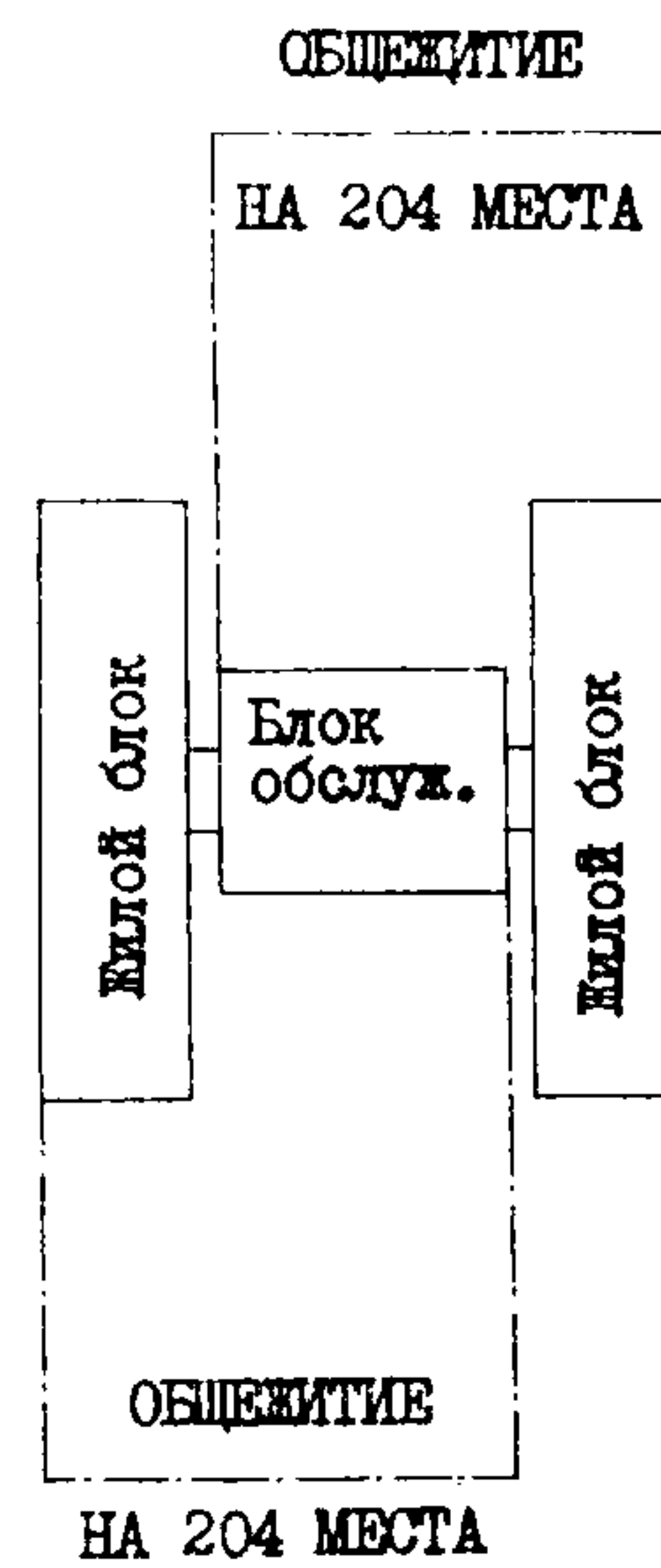
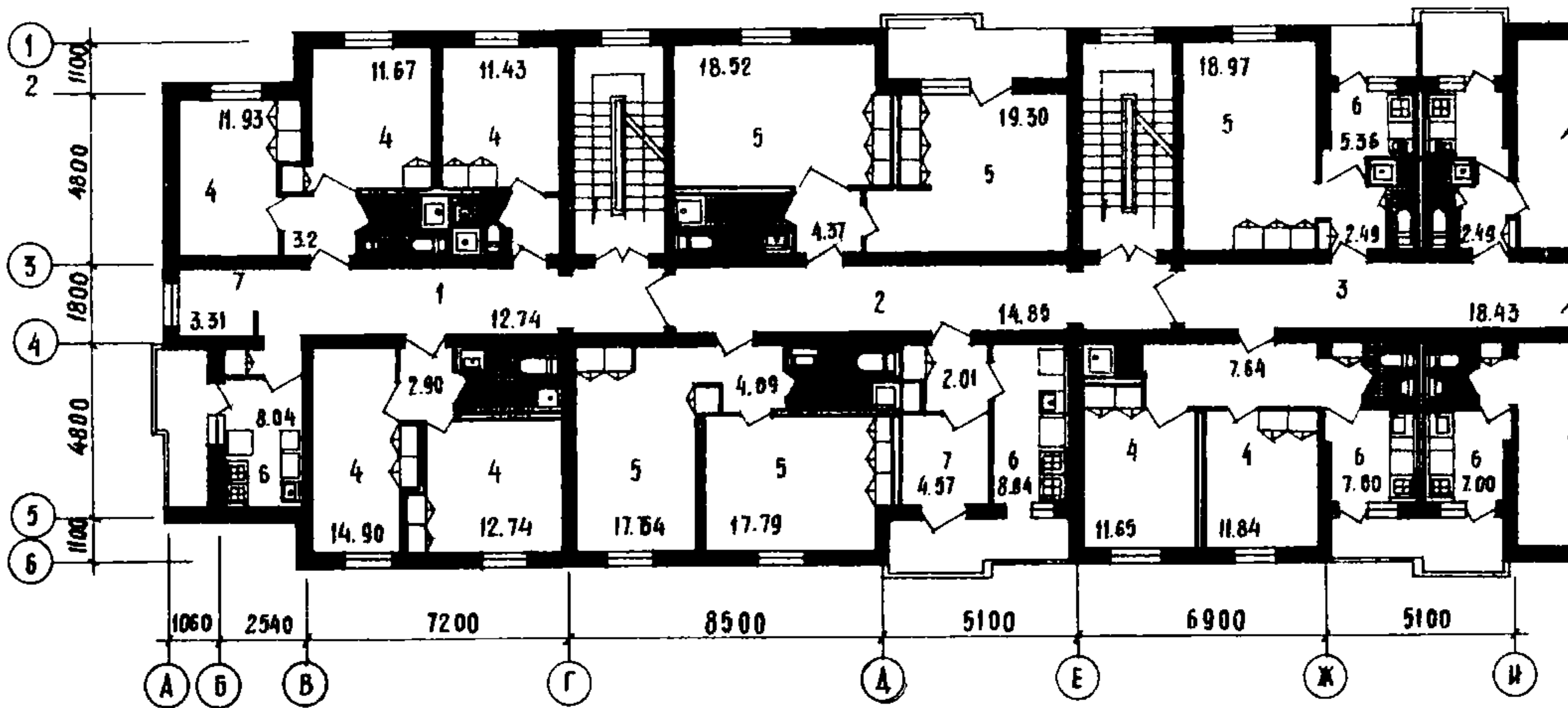


СХЕМА КОМПОНОВКИ ОБЩЕЖИТИЯ НА 204 МЕСТА (ДВА ВАРИАНТА)



ФРАГМЕНТ ПЛАНА ТИПОВОГО ЭТАЖА



	Кол.		Кол.
1. Жилые ячейки на 10 чел.	20	4. Комната на 2 чел.	132
2. Жилые ячейки на 12 чел.	8	5. Комната на 3 чел.	48
3. Жилые ячейки на 3-4 чел.	8	6. Кухня	
		7. Гладильная	



<b>К 2</b>	ТбилизНИИЭП	5-ЭТАЖНОЕ ОБЩЕЖИТИЕ ДЛЯ РАБОЧИХ И СЛУЖАЩИХ НА 408 МЕСТ С БЛОКОМ ОБСЛУЖИВАНИЯ	ТИПОВОЙ ПРОЕКТ I64-I09-49с.2	ПАСПОРТ Лист 2
------------	-------------	--	---------------------------------	-------------------

## ОСНОВНЫЕ ПОКАЗАТЕЛИ

Наименование	На жилые блоки		На общежитие с блоком обслуживания	
	Всего	На 1 м2 приведенной общей площади	Всего	На 1 м2 общей площади
<b>ОБЪЕМ</b>				
Строительный м3	22855,72	4,46	24664,55	4,54
в том числе				
подземной части "	341,56		437,12	
на одно место "	56,01		60,45	
<b>ПЛОЩАДЬ</b>				
застройки м2	1447,10		1936,61	
приведенная общая "	5118,84		5556,02	
общая "	4986,36		5423,54	
жилая "	2519,56	0,49	2419,56	0,45
летних помещений "	264,96		264,96	
рабочая "	487,66		787,38	
общая на одно место "	12,22		13,29	
жилая на одно место "	6,17		6,17	
рабочая на одно место "	1,19		1,92	
<b>РАСХОД МАТЕРИАЛОВ</b>				
цемент т	1244,00	0,24	1350,00	0,25
в том числе на сборные изделия "	490,80	-	516,70	
сталь в натуральном исчислении "	116,20	0,022	124,00	0,022
сталь, приведенная к классу А1 "	144,20	0,028	158,20	0,029
в том числе на сборные изделия "	95,45	0,018	106,80	0,019
бетон и железобетон м3	2728,80	0,53	2977,82	0,55
в том числе:				
монолитный тяжелый "	1093,00		1255,80	
сборный тяжелый "	1635,80		1722,04	
Лесоматериалы	479,92		500,04	
Кирпич тыс.шт.	1205,40		1251,90	
Масса конструкций и материалов т	16400,00	3,20	17840,00	3,29
Масса надземной части (от низа перекрытия технического подполья) "	14620,00	2,86	15605,00	2,88
<b>СМЕТНАЯ СТОИМОСТЬ</b>				
Общая тыс.руб.	615,34	0,120	680,45	0,125
в том числе:				
строительно-монтажные работы "	538,48	0,105	583,88	0,107
оборудование "	76,86	0,015	96,57	0,017
одного места руб.	1508,18		1667,77	
1 м3 здания "	26,92		27,69	
трудоемкость (построечная) чел.-дн.	17362	3,39	19114	3,52
<b>ЭКСПЛУАТАЦИОННЫЕ ПОКАЗАТЕЛИ</b>				
Расход холодной воды д/с м3	8,12		10,46	
Расход горячей воды "	7,42		9,64	
Расход тепла ккал/ч	404112	78,95	540482	99,65
в том числе:				
на отопление "	215196	42,03	247551	45,64
на вентиляцию "	6916	1,35	44431	8,19
на горячее водоснабжение "	182000	35,55	248500	45,82
Удельный расход тепла на отопление 1 м2 общей площади "	43,16		44,55	
Потребная мощность электроэнергии кВт	408		425	
Эксплуатационные затраты руб/год	36650,90	7,16	39483,40	7,28

Стр.3

Взамен стр.3 опубликованной в сборнике I-1-79

ТБИЛИЗНИИЭП



## СТРОИТЕЛЬНЫЕ КОНСТРУКЦИИ

## I. НА ЖИЛУЮ ЧАСТЬ

Конструктивная схема с поперечными и продольными несущими стенами комплексной конструкции и опиранием панелей перекрытий по контуру.  
 Фундаменты - ленточные бутобетонные. (Вариант сборные по серии I.II2-I, вып. I. Типоразмеров-7).  
 Стены цоколя - из монолитного бутобетона. (Вариант сборные по серии I.II6-I, вып. I. Типоразмеров-3).  
 Стены наружные и внутренние - кирпичные, комплексной конструкции. ГОСТ 6316-74,  $\gamma=1400$  кг/м<sup>3</sup>  
 Перекрытия - ж.б. многопустотные панели серии I.I4I-I, вып. I2, I6 серия I.I4I-5C, вып. I. Типоразмеров-8.  
 Покрытие - ж.б. ребристые панели серия I.I65-4C, вып. I - - - - - Типоразмеров-4  
 Перегородки - гипсобетонные и мелкомерные - - - - - Типоразмеров-15  
 Санузлы - из мелкомерных перегородок.  
 Лестницы - сборные, серия I.I5I-4c, вып. I - - - - - Типоразмеров-4  
 Крыша - вентилируемая с полупроходным чердаком.  
 Кровля - рулонная с внутренним водостоком.  
 Полы - в жилых комнатах, в помещениях занятий и отдыха - дощатые, в коридорах - линолеум, в санузлах - керамические плитки.  
 Окна - со спаренными переплетами по ГОСТ II2I4-65<sup>\*</sup> - - - - - Типоразмеров-5  
 Двери наружные - деревянные входные и служебные, серия I.I35-I альбом I и II. Типоразмеров-3  
 Двери внутренние - щитовой конструкции ГОСТ 6629-74 - - - - - Типоразмеров-6  
 Встроенное оборудование - шкафы и антресоли, серия I.I72-I, в. I - - - - - Типоразмеров-6  
 Отделка наружная - штукатурка цементно-известковым раствором. Побелка - цементным раствором (набрызг).  
 Отделка внутренняя - в жилых помещениях обои, в передних, в коридорах, в нежилых помещениях первого этажа, в санузлах и кухнях - масляная окраска, частично-глазурованная плитка.  
 Наибольшая масса монтажного элемента (панель перекрытия) - 2,07 т

## II. НА БЛОК ОБСЛУЖИВАНИЯ

Фундаменты - ленточные бутобетонные. (Вариант сборные по серии I.II2-I вып. I. Типоразмеров-4)  
 Стены цоколя - бутобетонные. (Вариант сборные по серии I.II6-I, вып. I - - - - Типоразмеров-4)  
 Стены наружные и внутренние - кирпичные, ГОСТ 6316-74  $\gamma=1400$  кг/м<sup>3</sup>  
 Перекрытия - ж.б. многопустотные панели, серии I.24I-4C; I.24I-5c, вып. I - - - - Типоразмеров-8  
 Покрытие - ж.б. сборные плиты, серия ИИС-04-I2, вып. I - - - - - Типоразмеров-3  
 Перегородки - гипсобетонные индивидуальные и мелкомерные - - - - - Типоразмеров-8  
 Полы - в вестибюле, в коридоре, в холлах мозаичные, для залов культурно-массовых мероприятий, спортзалов, кружковых комнат и библиотеки - дощатые, в буфете, в фотолаборатории, и в санузле керамические плитки, в остальных помещениях - линолеум.  
 Окна - со спаренными переплетами по ГОСТ II2I4-65<sup>\*</sup> - - - - - Типоразмеров-1  
 Двери наружные - деревянные входные и служебные, серии I.I35-I, альбом I и II Типоразмеров-2  
 Двери внутренние - щитовой конструкции ГОСТ 6629-74 - - - - - Типоразмеров-6  
 Витрины и тамбур - металлические (индивидуальные)  
 Отделка наружная - штукатурка цементно-известковым раствором и частично декоративная кладка в расшивку швов из лицевого кирпича.  
 Отделка внутренняя - фактурная клеевая покраска в вестибюле, в холлах, залах буфета, спорта и культурно-массовых мероприятий. В остальных помещениях и в коридоре - масляная покраска  
 Наибольшая масса монтажного элемента (панель перекрытия) - 3,3 т

## ИНЖЕНЕРНОЕ ОБОРУДОВАНИЕ

Водопровод - хозяйственно-питьевой, расчетный напор у основания стояков 25,0 м. вод. ст.  
 Горячее водоснабжение - от внешней сети, расчетный напор у основания стояков 29,0 м. вод. ст.  
 Канализация - бытовая в городскую сеть; водосток - внутренний с открытым выпуском в сторону оси I и I8  
 Отопление - водяное от внешнего источника. Система однетрубная тупиковая - для спального корпуса, двухтрубная полутная - для блока обслуживания. Температура теплоносителя: 105<sup>o</sup>-70<sup>o</sup>C - для спального корпуса, 130<sup>o</sup>-70<sup>o</sup>C для блока обслуживания  
 Вентиляция - естественная вытяжка и приточно-механическая в жилой части. Приточно-вытяжная, механическая и естественная в блоке обслуживания.  
 Электроснабжение - II категория, напряжение 220/380В, освещение люминесцентными лампами и лампами накаливания  
 Устройства связи - радиотрансляция, телеантенна, телефонный ввод, пожарная сигнализация.  
 Оборудование кухонь и санузлов - электрические плиты, мойки, унитазы, поддоны, умывальники.  
 Мусоропровод - с камерой на I этаже.

## ДОПОЛНИТЕЛЬНЫЕ ДАННЫЕ

Показатели приведены для условий строительства при расчетной температуре -10<sup>o</sup>C и сейсмичностью 7 баллов, в нормах и ценах, введенных с I.01.69г.  
 Проект предусматривает возможность строительства общежития как в полном объеме на 408 мест, так и на 204 места (один жилой корпус с блоком обслуживания).  
 В проекте разработан вариант фасадов с солнцезащитными элементами и варианты фундаментов для расчетного давления на грунты основания: 1,5; 2,0 (основной); 2,5 кгс/см<sup>2</sup>.  
 Проект разработан взамен т.п. I64-I09-49с.



<b>К 2</b>	ТомскНИИЭИ	5-ЭТАЖНОЕ ОБИЖИТИЕ ДЛЯ РАБОЧИХ И СЛУЖАЩИХ НА 408 МЕСТ С БЛОКОМ ОБСЛУЖИВАНИЯ	ТИПОВОЙ ПРОЕКТ I64-I09-49с.2	ПАСПОРТ Лист 3
------------	------------	---	---------------------------------	-------------------

Стр.5

## СОСТАВ ПРОЕКТА

Альбом 0I	Часть P1.0-I	Архитектурно-строительная часть ниже отм.0,00
	Часть P2.0-I	Отопление и вентиляция
	Часть P3.0-I	Водопровод и канализация
Альбом I	Часть P1.I-I	Архитектурно-строительная часть выше отм.0,00
	Часть P4.I-I	Технология
Альбом 2	Часть P2.I-I	Отопление и вентиляция
	Часть P3.I-I	Водопровод и канализация
Альбом 3	Часть P5.I-I	Электрооборудование
	Часть P5.2-I	Охранно-пожарная сигнализация
	Часть P5.3-I	Автоматизация санитарно-технических устройств
	Часть P6.I-I	Устройство связи
Альбом 4	Часть P7.I-I	Сметы на общеплощадочные работы
	Часть P7.I-2	Сметы на общестроительные и специальные работы
Альбом 5	Часть P9.I-I	Изделия бетонные и железобетонные
	Часть P9.7-I	Деревянные изделия
	Часть P9.8-2	Изделия витражей и декоративных ограждений
Альбом 6	С-I	Заказные спецификации

Объем проектных материалов, приведенных к формату II-II85 форматок

Проект распространяет Томский филиал Центрального института типового проектирования

380053, г.Томск 53, Авчальское шоссе 86а

Инв. №

Пас. № 047284

Гл.архитектор  
проекта  
*Леттун* Держава

Гл.инженер  
института  
*Бединаш*...