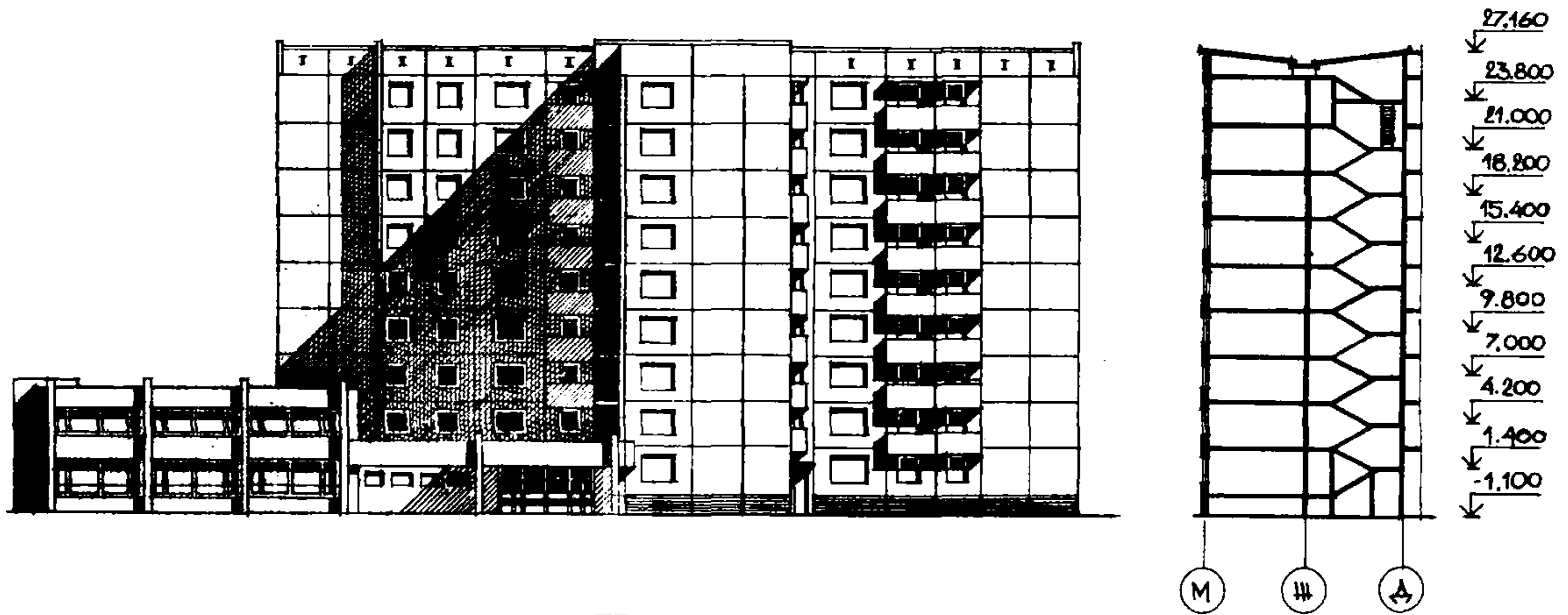


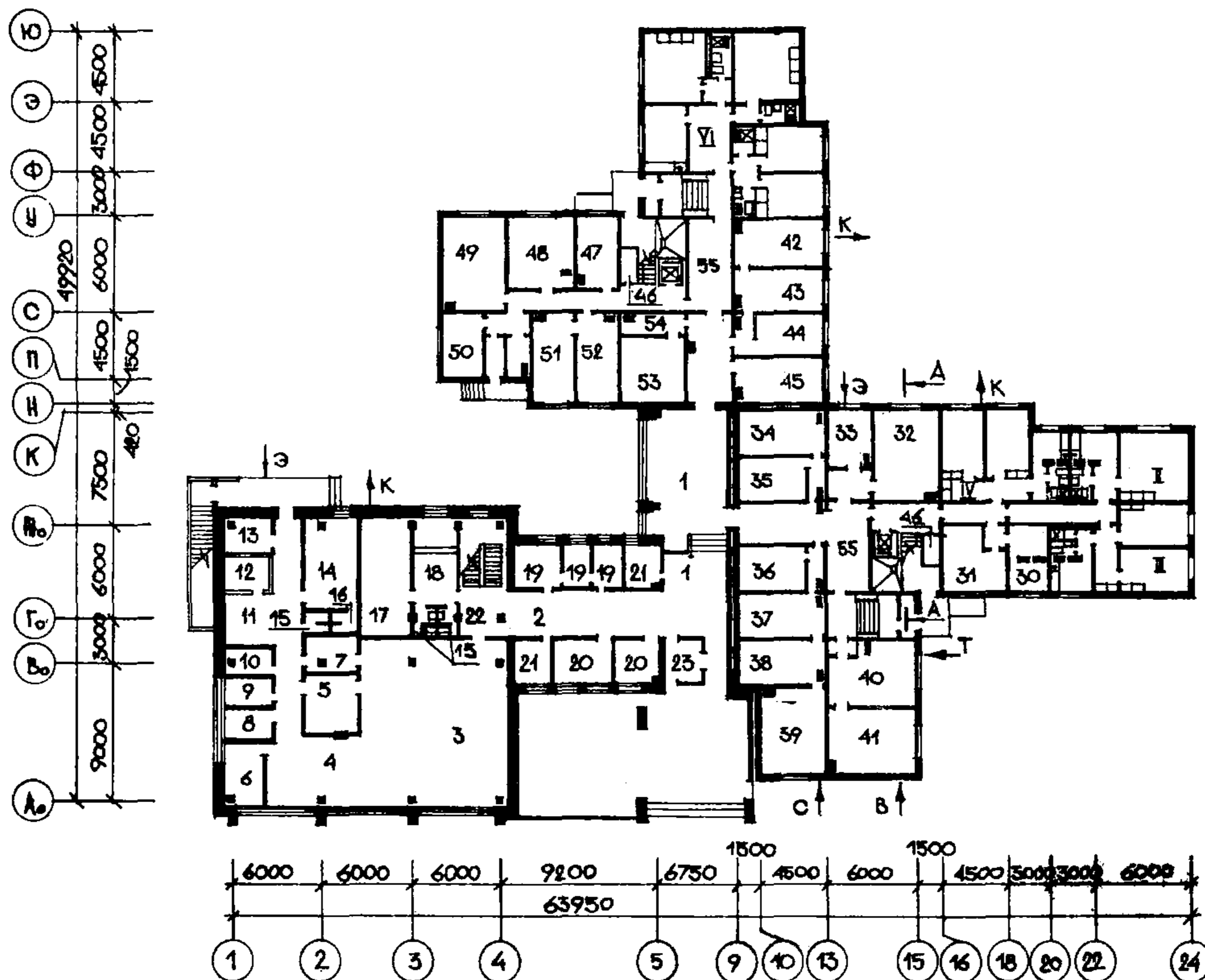
<p><b>СССР</b></p>	<p>СТРОИТЕЛЬНЫЙ КАТАЛОГ                  ЧАСТЬ 2                  ТИПОВЫЕ ПРОЕКТЫ ПРЕДПРИЯТИЙ, ЗДАНИЙ И СООРУЖЕНИЙ</p>	<p>ТИПОВОЙ ПРОЕКТ                  I6I-97-52/I,2                  УДК 728.2.011.269:691-413</p>
<p><b>ЦИТП</b></p>	<p>ОБЩЕЖИТИЕ 9-ЭТАЖНОЕ НА 585 МЕСТ                  ДЛЯ РАБОЧИХ И СЛУЖАЩИХ</p>	<p><b>ДХСН</b></p>
<p>МАЙ  <b>1983</b></p>		<p>На 3-х листах                  На 5-ти страницах                  Страница I</p>

ФАСАД I - 24

РАЗРЕЗ А-А



ПЛАН I ЭТАЖА





ОБЪЕДИТЕЛЬНО-ЖИЛИЩНО-ПРОМЫШЛЕННЫЙ КОМПЛЕКС ОБЩЕЖИТИЕ 9-ЭТАЖНОЕ НА 585 МЕСТ ДЛЯ РАБОЧИХ И СЛУЖАЩИХ	ТИПОВОЙ ПРОЕКТ I6I-97-52/I.2	Лист 2 Страница 3
---	---------------------------------	----------------------

## D2BA СТРОИТЕЛЬНЫЕ КОНСТРУКЦИИ И ИЗДЕЛИЯ

Конструктивная схема с поперечными и продольными несущими стенами и опиранием панелей перекрытий по контуру.

Фундаменты-ленточные, сборные бетонные и ж.-б. блоки (вариант-свайные, безростверковые). Серия I.II2-5 вып.2,4.ГОСТ I3579-78. Типоразмеров-15

Фундаменты под колонны блока обслуживания по ИИ-04-I вып.6.Типоразмеров - 9

Стены - трехслойные керамзитобетонные толщ.35 см(вариант-однослойные панели толщ.35,40 см). Типоразмеров-22

Блоки обслуживания- кирпичные.

Стены внутренние-сплошные панели из тяжелого бетона толщ. 16 см.

Типоразмеров-7

Блока обслуживания- кирпичные.

Перекрытия-сплошные панели из тяжелого бетона толщ.16см. Типоразмеров-5

Блока обслуживания- ж.б. плиты по ИИ-04-4 В.22,24. Типоразмеров-7

Перегородки-гипсобетонные толщ.8 см.

Блока обслуживания- кирпичные.

В санузлах-гипсобетонные толщ. 6 см. Типоразмеров-7

Блока обслуживания- кирпичные.

Лестницы-сборные ж.-б.марши и площадки.

Типоразмеров-5

Блока обслуживания- по ИИ-04-7 вып.1 Типоразмеров-9

Балконы-сборные ж.-б.плиты, ограждения ж.-б.

Типоразмеров-2

Шахта лифтовая -объемные ж.-б. тубинги по серии 97.

Типоразмеров-2

Кровля-сборная безрулонная ж.-б. и лотки.

Типоразмеров-8

Блока обслуживания- рулонная 4-х слойная.

Двери наружные-деревянные входные и служебные по серии I.I36-II.

Типоразмеров-4

Двери внутренние - щитовой конструкции по серии I.I36-10.

Типоразмеров-10

Окна- с раздельными переплетами по серии I.I36.5-16 ч.1,П (вариант с тройным остеклением по серии I.I36.5-17).

Типоразмеров-3

Блока обслуживания- по серии I.236-6 (вариант - по серии I.236.5-9).

Типоразмеров-6

Встроенное оборудование- шкафы и антресоли по серии I.I72-4.

Полы в жилых комнатах, передних, кухнях- дощатые (вариант-линолеум), в санузлах, душевых - керамическая плитка.

По блоку обслуживания - мозаичные, керамическая плитка, линолеум, паркетные.

Наибольшая масса монтажного элемента (водосборный лоток) - 7,10т

J30B СКОРОСТНОЙ НАПОР ВЕТРА -  $\frac{45 \text{ кгс/м}^2}{0,44 \text{ кПа}}$

R200 СТЕПЕНЬ ОГНЕСТОЙКОСТИ - вторая

R1BD РАСЧЕТНАЯ ТЕМПЕРАТУРА НАРУЖНОГО ВОЗДУХА минус 30.40.50°C

G2DD КЛИМАТИЧЕСКИЙ ПОДРАЙОН СССР - IV

## H5UA ОТДЕЛКА

## НАРУЖНАЯ

Заводская отделка панелей наружных стен декоративным бетоном (варианты - керамической или стеклянной плиткой), кирпичных стен - каменной штукатуркой.

## ВНУТРЕННЯЯ

В жилых комнатах- клеевая окраска. Вариант- оклейка обоями повышенного качества.

В прочих помещениях- масляная окраска.

В санузлах, душевых, частично кухнях- глазурованная плитка на высоту 1,8 м.

По блоку обслуживания- масляная окраска, облицовка глазурованной плиткой на высоту 1,8 м.

## C3GA ИНЖЕНЕРНОЕ ОБОРУДОВАНИЕ

Водопровод-хозяйственно-питьевой и противопожарный, расчетный напор у основания стояков 32 м.

Канализация-хозяйственно-бытовая в городскую сеть; водосток-внутренний с открытым выпуском в сторону оси "А".

Отопление- водяное центральное, система одноконтурная с радиаторами типа "M I40 A0" (вариант - стальные штампованные типа "PCT-2") для расчетных температур минус 30,35,40,45,50°C.

Температура теплоносителя - 105-70°C.

В блоке обслуживания- конвекторы типа "Комфорт". Температура теплоносителя -150-70°C.

Вентиляция- приточно-вытяжная с естественным и частично механическим побуждением.

Горячее водоснабжение - от внешней сети, расчетный напор у основания стояков 33 м.

Электроснабжение - II категории от внешней сети, напряжение 380/220 В.

Освещение- лампы накаливания, люминесцентные.

Устройства связи- радиотрансляция, телевидение, телефонные вводы.

Мусоропровод - с камерой на I этаже, со сменным контейнером.

Лифты- пассажирские грузоподъемностью 320 кг.

## G2ED ОСНАЩЕНИЕ ЗДАНИЯ

Оборудование кухонь и санузлов - электроплиты, мойки, унитазы, умывальники, душевые поддоны.

J3NB ВЕС СНЕГОВОГО ПОКРОВА -  $\frac{150 \text{ кгс/м}^2}{1,47 \text{ кПа}}$

G1BF ОРИЕНТАЦИЯ - свободная

G2EE ИНЖЕНЕРНО-ГЕОЛОГИЧЕСКИЕ УСЛОВИЯ - обычные

ОБЩЕЖИТИЕ 9-ЭТАЖНОЕ НА 585 МЕСТ ДЛЯ РАБОЧИХ И СЛУЖАЩИХ	ТИПОВОЙ ПРОЕКТ I6I-97-52/I.2	Лист 2 Страница 4.
---	---------------------------------	-----------------------

Наименование	Всего	На I м2 приве- денной общей площади	Наименование	Всего	На I м2 приве- денной общей площади
V1IA	СТОИМОСТЬ		V4KA	ЭКСПЛУАТАЦИОННЫЕ ПОКАЗАТЕЛИ	
V1IB	Общая сметная стоимость	тыс. руб. 970	0,13	Расход	
V1IL	в том числе: строительно-монтажных работ	то же 833	0,11	V4KH	воды холодной л/с 3,23 -
V1IO	оборудования	" 137	-	V4KI	горячей " 2,78 -
V1IV	Общая на I место	руб. 1658	-	V4KI	Канализационные стоки " 7,49 -
V1JA	ТРУДОЕМКОСТЬ		V4KN	Тепла	ккал/ч 939831
V1JF	Построечные трудовые затраты чел.-дн.	15657	2,02	V4KN	кВт 1090,2 -
V1KA	РАСХОДЫ		в том числе:		
V1KB	Расход строительных материалов		на отопление		
	Цемент	т 1612	0,21		" 422860
	Цемент, приведенный к марке М-400	" 1476(215)	0,19		490,5 -
	в том числе:				143000
	на сборные изделия	" 1261	0,16		на вентиляцию " 165,9 -
	Сталь	" 170(36)	0,0219		на горячее водоснабжение " 373971 -
	Сталь, приведенная к классу А-I и С38/23	" 218	0,0281		433,8 -
	в том числе:			V4KK	Тепла на отопление I м2 общей площади " - 55
	на сборные изделия	" 190	-		0,06
	Бетон и железобетон	м3 6047	0,78	V4KK	Потребная электрическая мощность кВт 449,4 -
	в том числе:				Эксплуатационные затраты руб/год 64164 8,29
	монолитный тяжелый	" 71	-	ТЕХНИЧЕСКИЕ ХАРАКТЕРИСТИКИ	
	сборный тяжелый	" 4353	-	G3NB	Объем строительный м3 27659 3,57
	легкий	" 1623	-		в том числе:
	Лесоматериалы	" 408	-		Блока обслуживания " 3034 -
	Лесоматериалы, приведенные к круглому лесу	м3 592(345)	0,08	G3OC	Площадь застройки м2 1560 -
	Кирпич	тыс. шт 214	-		в том числе:
	Масса конструкций и материалов	т 22910	2,96		блока обслуживания " 589 -
	Масса надземной части (от низа перекрытия технического подполья)	" 21130	2,73	G3OI	приведенная общая " 7740 -
				G3OB	общая " 7684 -
					в том числе:
				G3OK	жилая " 3454 0,45
					летних помещений " 187 -

## ДОПОЛНИТЕЛЬНЫЕ ДАННЫЕ

Конструкции общежития запроектированы из керамзитобетона и железобетона. Рабочие чертежи форм для изделий заводского изготовления разрабатываются институтом СибЗНИИЭП.

Показатели приведены для условий строительства при расчетной температуре минус 30°C, с ленточными фундаментами и трехслойными панелями наружных стен.

Сметы составлены в ценах I территориального района в соответствии с п.7.29 дополнения к СН 401-69. Расчетный показатель I м2 приведенной общей площади. Прочие затраты включены в стоимость строительного монтажа.

Проект разработан взамен типового проекта I6I-97-52/I.

ОБЩЕЖИТИЕ 9-ЭТАЖНОЕ НА 585 МЕСТ ДЛЯ РАБОЧИХ И СЛУЖАЩИХ	ТИПОВОЙ ПРОЕКТ I6I-97-52/I.2	Лист 3 Страница 5
---	---------------------------------	----------------------

## В7ЕА СОСТАВ ПРОЕКТНОЙ ДОКУМЕНТАЦИИ

P0	Общая часть Архитектурно-строительная часть жилых блоков ниже отм.0,000	P9.1-1	Изделия бетонные и железобетонные
P1.0-1	Свайное основание	P9.1-2	Изделия бетонные и железобетонные
P1.0-3	Ленточные фундаменты	P9.2-1	Наружные стеновые панели однослойные
P1.1-1	Архитектурно-строительная часть жилых блоков выше отм.0,000	Выпуск 0-1	Общие материалы и унифицированные детали панелей
P1.1-2	Архитектурно-строительная и технологическая часть блока обслуживания	Выпуск 1-1	Наружные стеновые панели однослойные толщиной 350,400 мм
P2.1-1	Отопление и вентиляция жилых блоков	Выпуск 2-1	Арматурные изделия и закладные детали
P2.1-2	Отопление и вентиляция блока обслуживания	P9.2-2	Наружные стеновые панели трехслойные керамзитобетонные
P3.1-1	Водоснабжение и канализация жилых блоков	Выпуск 0-1	Общие материалы и унифицированные детали панелей
P3.1-2	Водоснабжение и канализация блока обслуживания	Выпуск 1-1	Наружные стеновые панели трехслойные керамзитобетонные толщиной 350 мм
	Электрооборудование жилых блоков.	Выпуск 2-1	Арматурные изделия и закладные детали
P5.1-1	Электроосвещение	P9.2-4	Цокольные панели наружных стен однослойные, толщиной 300 мм
P5.2-1	Силовое электрооборудование и автоматизация сантехустройств	P9.2-5	Цокольные панели наружных стен однослойные, толщиной 350 мм
P6.1-1	Связь и сигнализация	P9.2-7	Опорные и парпетные панели
	Электрооборудование блока обслуживания	P9.3-1	Панели внутренних стен
P5.1-2	Электроосвещение	P9.4-1	Панели перекрытий
P5.2-2	Силовое электрооборудование и автоматизация сантехустройств	P9.5-1	Изделия сборной железобетонной кровли
P6.1-2	Связь и сигнализация	P9.6-1	Деревянные изделия. Встроенные шкафы и антресоли
P7.1-1	Сметы ( жилой блок)	P9.7-1	Деревянные изделия
P7.1-2	Сметы ( блок обслуживания)	P9.8-1	Металлические изделия. Анкерные и монтажные петли, закладные детали
P8.1-1	Узлы монтажные для однослойных и трехслойных керамзитобетонных панелей	P9.8-2	Металлические изделия и накладки
P8.2-1	Узлы общестроительные и архитектурных решений	P9.9-1	Гипсобетонные перегородки
P8.2-3	Узлы внутренних стен и перекрытий	P9.10-1	Изделия заводского изготовления.
P8.2-4	Узлы кровли		
P8.2-6	Детали входов для ленточных фундаментов		

Объем проектных материалов, приведенных к формату II- 4704 форматки  
в том числе изделий заводского изготовления - 3418 форматок

В7ВА	АВТОР ПРОЕКТА	СибЗНИИЭП, 630078, Новосибирск-78, Пермитина, 24
В7НА	УТВЕРЖДЕНИЕ	Утвержден Госгражданстроем I октября 1976 г. письмо № СЗ-3-3098 Введен в действие СибЗНИИЭП, приказ № 80 от 31 мая 1982 г.
В7КА	ПОСТАВЩИК	НОЦИТП, 630064, Новосибирск-64, пр.К.Маркса, I

Инв. №

Катах.л. № 047612

К. А. Черепкова

Гл. архитектор  
проекта

В. П. Зонов

Гл. инженер  
института