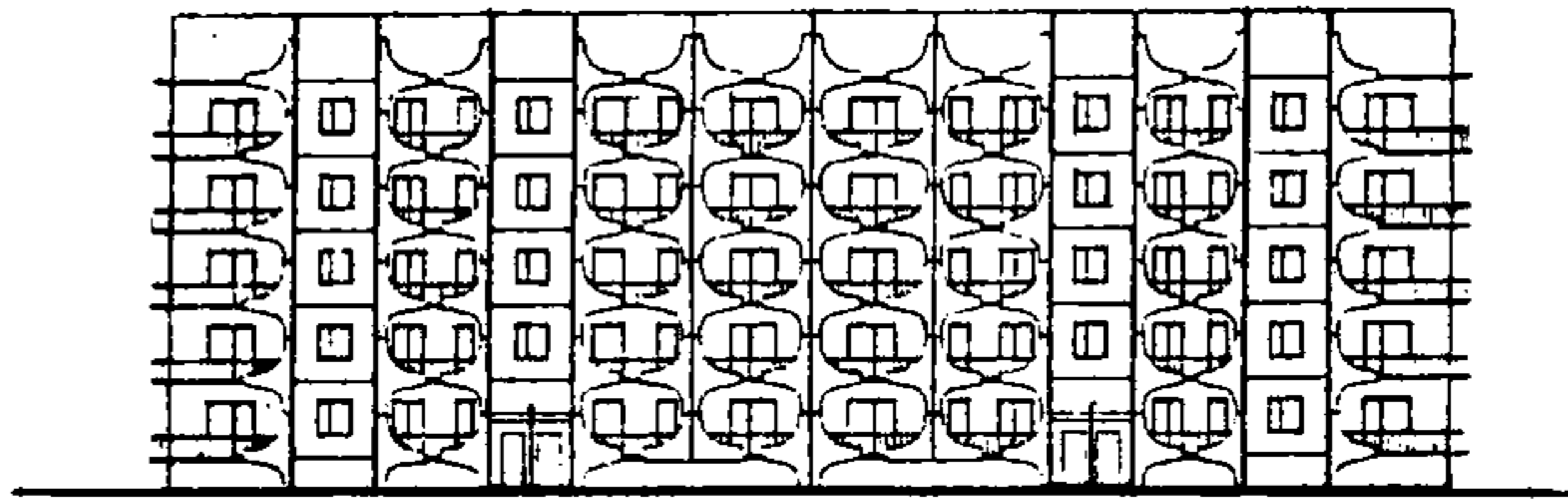
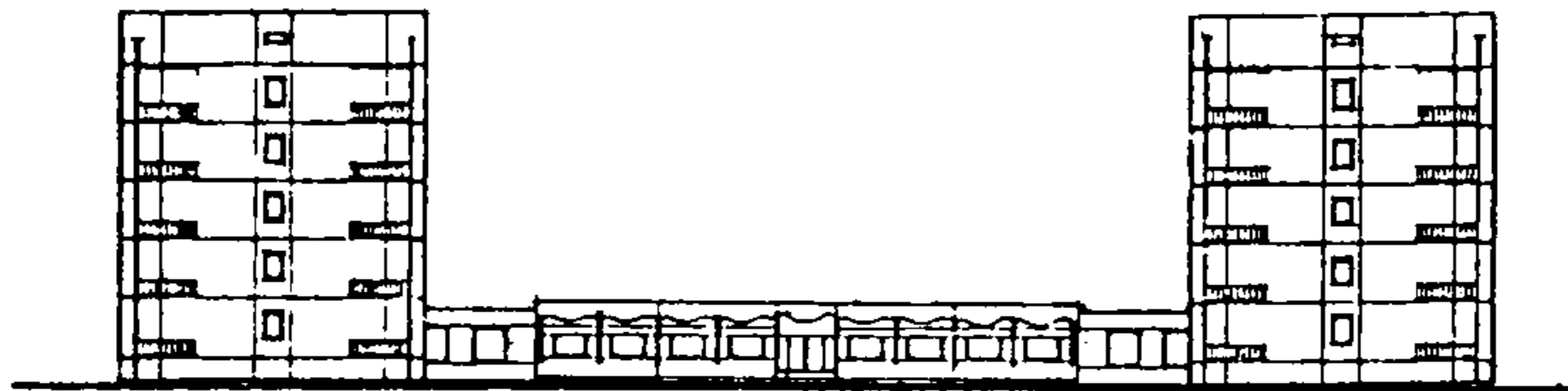


<p><b>СССР</b></p>	<p>СТРОИТЕЛЬНЫЙ КАТАЛОГ                  ЧАСТЬ 2                  ТИПОВЫЕ ПРОЕКТЫ ПРЕДПРИЯТИЙ, ЗДАНИЙ И СООРУЖЕНИЙ</p>	<p>ТИПОВОЙ ПРОЕКТ                  I6I-I27-62с.83                  УДК 728.2.011.265:691-413</p>
<p><b>ЦИТП</b></p>	<p>ОБЩЕЖИТИЕ ДЛЯ РАБОЧИХ И СЛУЖАЩИХ НА 400 МЕСТ                  ( В КОНСТРУКЦИЯХ СЕРИИ I27)</p>	<p><b>ОМН</b></p>
<p>ФЕВРАЛЬ  <b>1984</b></p>		<p>На 3-х листах                  На 6-ти страницах                  страница I</p>

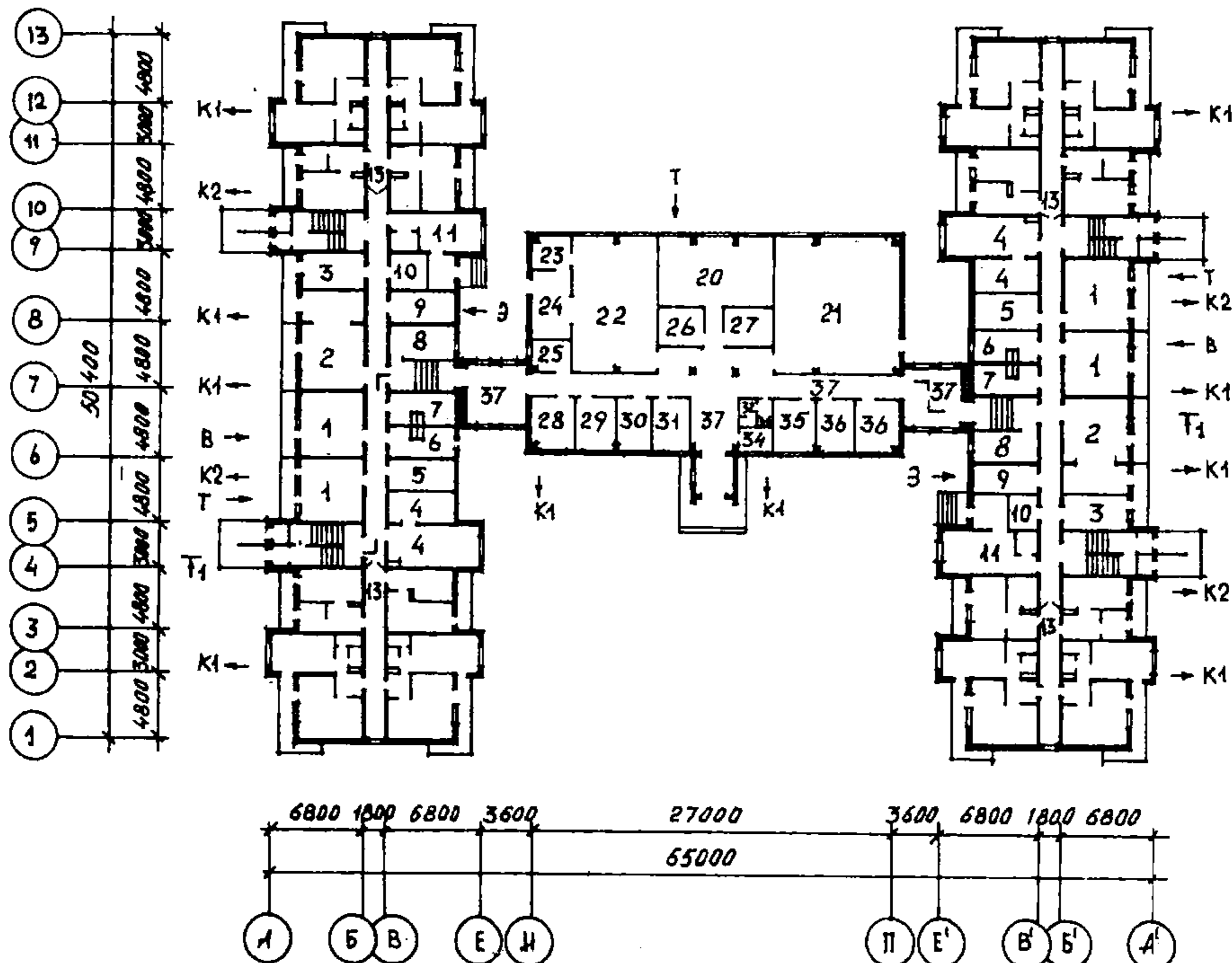
ФАСАД I-I3



ФАСАД А-А



ПЛАН I ЭТАЖА

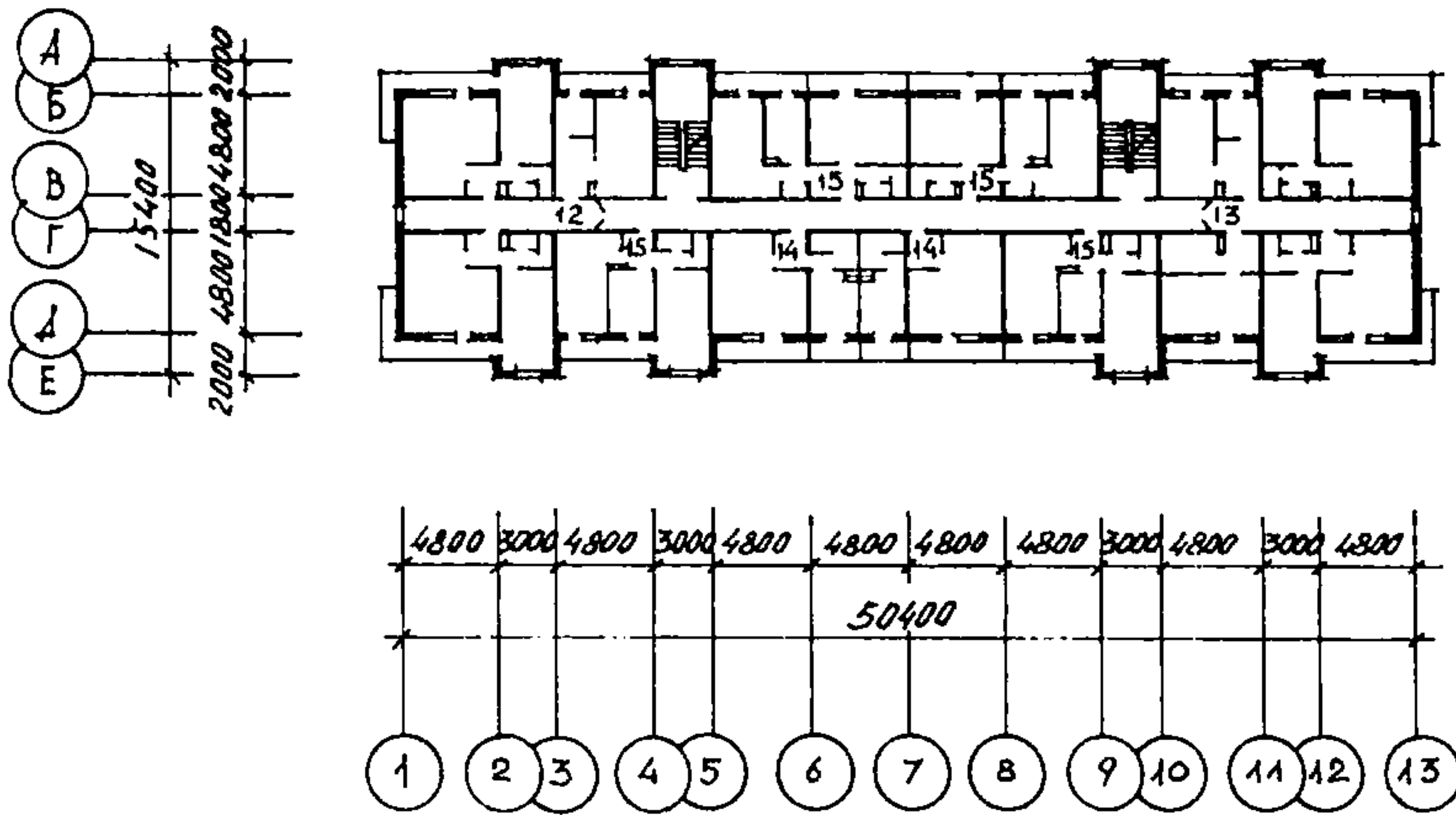


ОБЩЕЖИТИЕ ДЛЯ РАБОЧИХ И СЛУЖАЩИХ НА 400 МЕСТ  
(В КОНСТРУКЦИЯХ СЕРИИ I27)

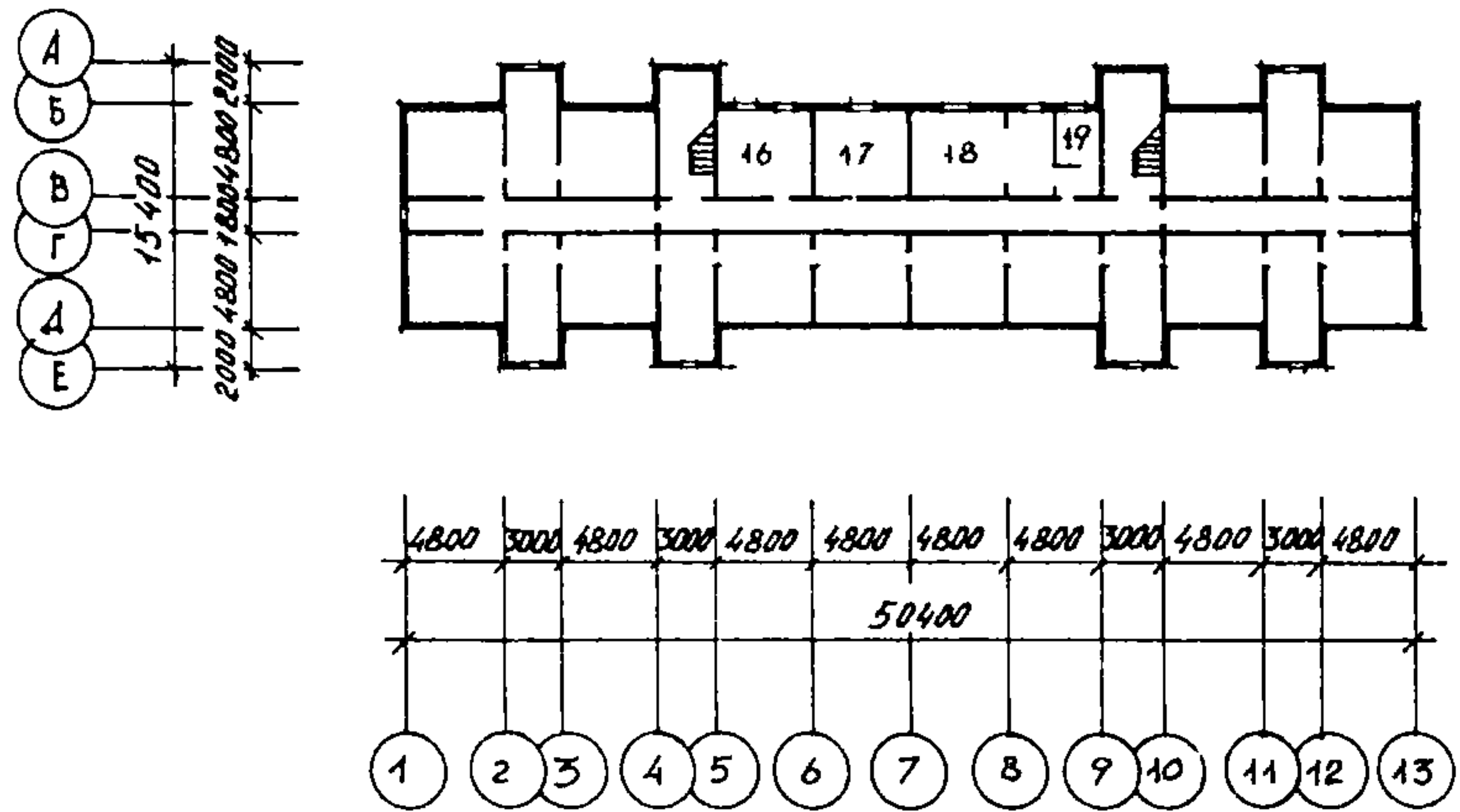
ТИПОВОЙ ПРОЕКТ  
I6I-I27-62с.83

Лист I  
Страница 2

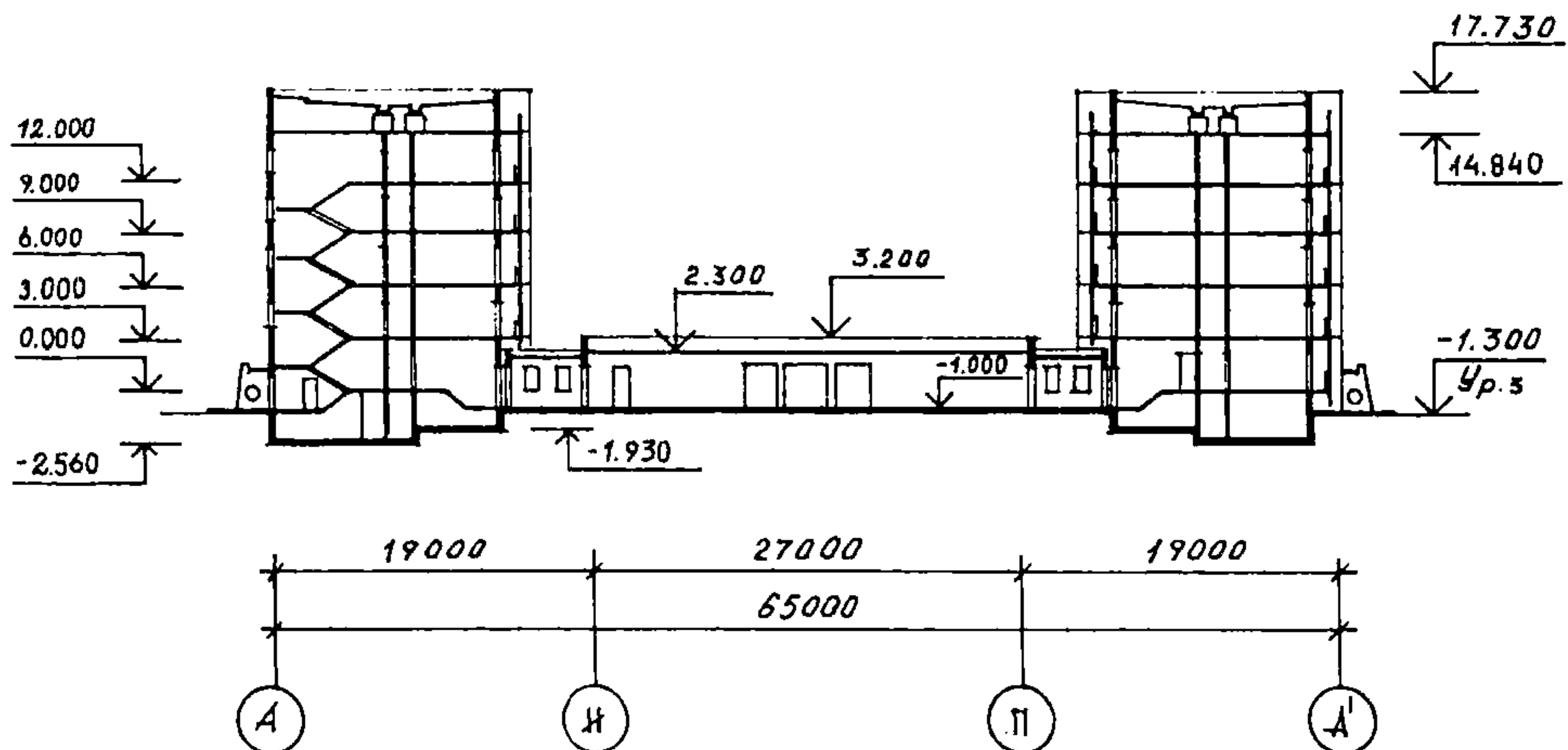
ПЛАН ТИПОВОГО ЭТАЖА



ПЛАН ПОДВАЛА



РАЗРЕЗ I-I



ОБЩЕЖИТИЕ ДЛЯ РАБОЧИХ И СЛУЖАЩИХ НА 400 МЕСТ  
(В КОНСТРУКЦИЯХ СЕРИИ I27)

ТИПОВОЙ ПРОЕКТ  
I6I-I27-62с.83

Лист I  
Страница 3

ЭКСПЛИКАЦИЯ ПОМЕЩЕНИЙ

№ ш	Наименование	Площадь, м <sup>2</sup>	№ ш	Наименование	Площадь, м <sup>2</sup>
	<b>Жилые блоки</b>			<b>Блок обслуживания</b>	
I	Комнаты для занятий	85,6	20	Зал спортивных игр	38,9
2	Комната отдыха	64,6	21	Зал культурно-массовых мероприятий	85,0
3	Комната воспитателя	21,0	22	Буфет на 32 посадочных места	60,4
4	Кладовая личных вещей	58,2	23	Моечная	7,5
5	Кладовая спортивного инвентаря	21,0	24	Подсобное помещение	12,3
6	Кладовая чистого белья	19,4	25	Мастерская слесаря и электрика	6,0
7	Кладовая грязного белья	19,4	26	Радиоузел	8,1
8	Комната чистки обуви и одежды	21,2	27	Фотолаборатория	9,0
9	Электрощитовая	21,0	28	Приемный пункт химчистки	12,8
10	Кладовая хозяйственного инвентаря	12,4	29	Приемный пункт ремонта обуви	11,9
11	Изолятор (с санузелом)	32,0	30	Помещение коменданта	9,6
12	Жилая ячейка на 10 человек (8 ячеек)	<u>472,32</u> 796,80	31	Парикмахерская	13,7
13	Жилая ячейка на 12 человек (12 ячеек)	<u>850,08</u> 1438,32	32	Санузел	3,5
14	Жилая ячейка на 3 человека (16 ячеек)	<u>276,80</u> 491,52	33	Кладовая	1,2
15	Жилая ячейка на 4 человека (32 ячейки)	<u>771,20</u> 1287,04	34	Помещение вахтера	5,0
16	Тепловой узел	42,8	35	Библиотека	11,9
17	Венткамера	42,8	36	Кружковые комнаты	24,7
18	Постирочная	60,8	37	Коридоры, холлы и тамбуры	958,7
19	Кладовая	60,8			

В числителе - жилая площадь, в знаменателе - общая площадь

ЭКСПЛИКАЦИЯ ЯЧЕЕК ПО ЖИЛЫМ БЛОКАМ

Ячейки	Количество	Площадь, м <sup>2</sup>	
		жилая	общая
На 10 человек	8	59,04	99,60
На 12 человек	12	70,84	119,86
На 3 человека	16	17,30	30,72
На 4 человека	16	24,40	40,99
На 4 человека	16	23,80	39,45

ОБЩЕЖИТИЕ ДЛЯ РАБОЧИХ И СЛУЖАЩИХ НА 400 МЕСТ ( В КОНСТРУКЦИЯХ СЕРИИ I27)		ТИПОВОЙ ПРОЕКТ I6I-I27-62с.83	Лист 2 Страница 4
D2BA	<p>СТРОИТЕЛЬНЫЕ КОНСТРУКЦИИ И ИЗДЕЛИЯ по жилым блокам</p> <p>Конструктивная схема со смешанным шагом поперечных несущих стен.</p> <p>Фундаменты - монолитные железобетонные.</p> <p>Стены наружные - однослойные панели из легкого бетона <math>\gamma = 1600</math> кг/м<sup>3</sup> толщиной 30 см. Типоразмеров - 18.</p> <p>Стены внутренние - железобетонные толщиной 16 см. Типоразмеров - 4.</p> <p>Перекрытия - сплошные плоские железобетонные панели толщиной 16 см. Типоразмеров - 6.</p> <p>Перегородки - железобетонные толщиной 8 см. Типоразмеров - 9. Гипсобетонные толщиной 8 см. Типоразмеров - 6.</p> <p>Лестницы - сборные железобетонные. Типоразмеров - 4.</p> <p>Крыша - раздельная: безрулонная из ребристых железобетонных панелей с вентилируемым микрочердаком и утеплением по чердачному перекрытию. Утеплитель - шлаковая засыпка, <math>\gamma = 800</math> кг/м<sup>3</sup></p> <p>Двери наружные - входные и служебные по серии I.136-II. Типоразмеров - 5.</p> <p>Двери внутренние - по серии I.136-I0 Типоразмеров - 4.</p> <p>Окна и балконные двери - по ГОСТу II2I4-78. Типоразмеров - 5, индивидуальные - типоразмеров - 3. Раздел 6.7-I.</p> <p>Встроенное оборудование - шкафы и антресоли по серии I.172-4.</p> <p>Полы - линолеум, в санузлах - керамическая плитка.</p> <p>Наибольшая масса монтажного элемента (панель перекрытия) - 6,7 т. по блоку обслуживания</p> <p>Конструктивная схема - каркас ИИС-04.</p> <p>Фундаменты - сборные железобетонные по серии ИИС-04-I вып.8 и по ГОСТу I3579-78. Типоразмеров - 2.</p> <p>Стены наружные - сборные железобетонные панели по серии ИИС-04-5 вып.9. Типоразмеров - 2</p> <p>Стены внутренние - гипсобетонные перегородки по серии I.23I-I вып.1 толщиной 10 см. Типоразмеров - 22.</p> <p>Покрытие - сборные железобетонные панели перекрытия по серии ИИС-04-4, вып.10, толщиной 22 см. Типоразмеров - 8.</p> <p>Крыша - совмещенная плоская кровля с наливным битумным покрытием.</p> <p>Колонны - сборные железобетонные 40x40 см по серии ИИС-04-2 вып.13. Типоразмеров - 3.</p>	<p>Ригели - сборные железобетонные по серии ИИС-04-3 вып.4 и 6. Типоразмеров - 3.</p> <p>Перекрытия - сборные железобетонные по серии ИИС-04-4 вып.10. Типоразмеров - 6.</p> <p>Перегородки - гипсобетонные по серии I.23I-I вып.1 Типоразмеров - 19</p> <p>Двери наружные - входные и служебные по серии I.136-II. Типоразмеров - 4.</p> <p>Двери внутренние - по серии I.136-I0. Типоразмеров - 3.</p> <p>Окна - по ГОСТу II2I4-78. Типоразмеров - 2.</p> <p>Полы - линолеум, керамическая плитка.</p> <p>Наибольшая масса монтажного элемента (панель перекрытия) - 5,2 т</p>	
		<p>ОТДЕЛКА</p> <p>НАРУЖНАЯ</p> <p>Офактуренная поверхность панелей стен.</p> <p>ВНУТРЕННЯЯ</p> <p>В комнатах и передних - водоэмульсионная и клеевая окраска, в кухнях и санузлах - масляная окраска панелей на высоту 1,6м, выше - известковая побелка, по фронту оборудования - глазурованная плитка. В блоке обслуживания - силикатная окраска, в санузлах и подсобной буфета - глазурованная плитка.</p>	
		<p>ИНЖЕНЕРНОЕ ОБОРУДОВАНИЕ</p> <p>Водопровод - хозяйственно-питьевой, расчетный напор у основания стояков - 30 м</p> <p>Канализация - хозяйственно-бытовая в городскую сеть. Водосток - внутренний</p> <p>Отопление - от внешнего источника. Система однетрубная с верхней разводкой. Теплоноситель - вода с температурой 95<sup>o</sup>-70<sup>o</sup>С.</p> <p>Вентиляция - естественная.</p> <p>Горячее водоснабжение - от внешнего источника, напор у основания стояков - 22 м</p> <p>Электроснабжение - II категории от внешней сети, напряжение 380/220В.</p> <p>Освещение - лампами накаливания.</p> <p>Устройства связи - телефон, коллективные телефоны, радио.</p> <p>Мусоропровод - с камерой на I этаже, со сменным контейнером.</p>	
		<p>ОСНАЩЕНИЕ ЗДАНИЯ</p> <p>Оборудование кухонь и санузлов - электроплиты, мойки, унитазы, душевные поддоны</p>	
J30B	СКОРОСТНОЙ НАПОР ВЕТРА - $\frac{100 \text{ кгс/м}^2}{0,97 \text{ кПа}}$	J3NB	ВЕС СНЕГОВОГО ПОКРОВА - $\frac{70 \text{ кгс/м}^2}{0,68 \text{ кПа}}$
R2CO	СТЕПЕНЬ ОГНЕСТОЙКОСТИ - вторая	G1BF	ОРИЕНТАЦИЯ - широтная
N1BD	РАСЧЕТНАЯ ТЕМПЕРАТУРА НАРУЖНОГО ВОЗДУХА - минус 7 <sup>o</sup> С	G2EE	ИНЖЕНЕРНО-ГЕОЛОГИЧЕСКИЕ УСЛОВИЯ - обычные
G2DD	КЛИМАТИЧЕСКИЙ ПОДРАЙОН СССР - IUB (Грузинской ССР)	G2MQ	СЕЙСМИЧНОСТЬ - 7 баллов

ОБЩЕЖИТИЕ ДЛЯ РАБОЧИХ И СЛУЖАЩИХ НА 400 МЕСТ (В КОНСТРУКЦИЯХ СЕРИИ I27)				ТИПОВОЙ ПРОЕКТ I6I-I27-62с.83'		Лист 3 Страница 5	
Наименование		Всего	На 1м <sup>2</sup> приве- денной общей площади	Наименование		Всего	На 1 м <sup>2</sup> приве- денной общей площади
VIIA	СТОИМОСТЬ			V4KA	ЭКСПЛУАТАЦИОННЫЕ ПОКАЗАТЕЛИ		
VIIIB	Общая сметная стоимость	тыс.руб. 669,88	0,12		Расход		
VIIIC	В том числе: Строительно-монтажных работ	"- 582,08	0,10	V4KH	воды холодной	л/с 4,13	-
VIIID	Оборудования	"- 87,80	0,02		горячей	" 3,2	-
VIIIE	Общая сметная стоимость на I место	руб. 1674,70	-	V4KI	Канализационные стоки	" 4,13	-
VIIJA	ТРУДОЕМКОСТЬ			V4KN	Тепла	ккал/ч кВт 507900 590,6	-
VIIJF	Построечные трудовые затраты	чел.-дн. 10136	1,77		в том числе:		
VIIKA	РАСХОДЫ				на отопление	" 306660 356,6	-
VIIKB	Расход строительных материалов				на вентиляцию	" 25000 29,1	-
	Цемент	т 1800(106)	0,31		на горячее водо-снабжение	" 176240 204,9	-
	Цемент, приведенный к марке М400	" 1945(155)	0,34		Тепла на отопление 1м <sup>2</sup> общей площади	" 55 0,06	-
	В том числе:			V4KK	Потребная электрическая мощность	кВт 224,8	-
	на сборные изделия	" 1790	0,31		Эксплуатационные затраты	руб/год 36496	6,38
	Сталь	191,15(6,0)	0,033		ТЕХНИЧЕСКИЕ ХАРАКТЕРИСТИКИ		
	Сталь, приведенная к классам А-I и С 38/23	" 227,8	0,040	G3NB	Объем строительный	м <sup>3</sup> 23905	4,18
	В том числе:				В том числе:		
	на сборные изделия	" 220,7	-		подземной части	" 1043,3	-
	Бетон и железобетон	м <sup>3</sup> 4720	0,83		Площадь		
	В том числе:			G3OC	застройки	м <sup>2</sup> 1997,0	-
	монолитный:			G3OI	приведенная общая	" 5718,0	-
	тяжелый	" 281	-	G3OB	Общая	" 5593,2	-
	сборный:			G3OK	Жилая	" 2460,0	0,43
	тяжелый	" 3314	-		Летних помещений	" 393,0	-
	легкий	" 1125-	-				
	Лесоматериалы	" 146,6	0,026				
	Лесоматериалы, приведенные к круглому лесу	" 218,7	0,038				
	Кирпич	тыс.шт. 12,3	-				
	Масса конструкций и материалов	т 10365	1,81				
	Масса надземной части (от низа перекрытия технического подполья)	" 8995	1,57				

## ДОПОЛНИТЕЛЬНЫЕ ДАННЫЕ

Показатели приведены для условий строительства при расчетной температуре наружного воздуха -7°С. Сборные изделия по жилым блокам приняты по серии I27. Расчетный показатель вместимости общежития - I место. (Количество расчетных единиц -400).

ОБЩЕИТИЕ ДЛЯ РАБОЧИХ И СЛУЖАЩИХ НА 400 МЕСТ (В КОНСТРУКЦИЯХ СЕРИИ I27)		ТИПОВОЙ ПРОЕКТ I6I-I27-62с.83	Лист 3 Страница 6
<b>В7ЕА</b>	<b>СОСТАВ ПРОЕКТНОЙ ДОКУМЕНТАЦИИ</b>		
	Основные комплекты рабочих чертежей		
Часть 0I	АС.0I-I	Архитектурно-строительные решения ниже отм.0.000	
Часть I	АС.I-I	Архитектурно-строительные решения выше отм.0.000	
	ТХ.I-I	Технология	
Часть 2	ОВ.I-I	Отопление и вентиляция ниже и выше отм.0.000	
	ВК.I-I	Водопровод и канализация ниже и выше отм.0.000	
Часть 3	Э.I-I	Электрооборудование СС.I-I Устройство связи	
	ПС.I-I	Пожарная сигнализация А.I.I Автоматика	
	Прилагаемые документы:		
Часть 4	Сметная документация		
Часть 5	Ведомость потребности материалов		
Часть 6	Изделия заводского изготовления		
Раздел 6.1-I6	Наружные стеновые панели		
Раздел 6.3-8	Панели перекрытия		
Раздел 6.2-8	Внутренние стеновые панели		
Раздел 6.4-9	Разные железобетонные изделия		
	Ссылочные документы:		
Серия I27 часть 6	Изделия заводского изготовления		
Разделы 6.1-9;6.1-10;6.1-11	Наружные стеновые панели		
Раздел 6.2-5	Внутренние стеновые панели и перегородки		
Раздел 6.3-5	Сплошные панели перекрытий		
Раздел 6.4-I	Разные железобетонные изделия		
Раздел 6.7-I	Деревянные изделия		
Раздел 6.8-I	Металлические изделия		
Раздел 6,5-2	Изделия теплого чердака с безрулонной крышей		
Серия I27 часть 5.Р5.I-3	Узлы и детали. Монтажные узлы		
Серия ИИС-04-I вып.8	Фундаменты		
Серия ИИС-04-2 вып.13	Колонны		
Серия ИИС-04-3 вып.6	Ригели		
Серия ИИС-04-4 вып.10	Панели перекрытия		
Серия ИИС-04-5 вып.9	Панели наружных стен		
Серия ИИС-04-I2 вып.1	Элементы кровли		
серия I27 часть Р6.8-3	Мусоропровод		
Объем проектных материалов, приведенных к формату А4-II38 форматок			
В том числе изделий заводского изготовления - 226 форматок			
<b>В7ВА АВТОР ПРОЕКТА</b>	ТбилЗНИИЭП, 380086, г.Тбилиси-86, ул.Сандро Зули, 5а		
<b>В7НА УТВЕРЖДЕНИЕ</b>	Утвержден Госгражданстроем, приказ № 97 от 05.04.1982г. Введен в действие ТбилЗНИИЭП, приказ № 276 от 31.12.1982г.		
<b>В7КА ПОСТАВЩИК</b>	Тбилисский филиал Центрального института типового проектирования, 380053, г.Тбилиси-53, Авчальское шоссе, 86а.		
	Инв. №		
	Катал.л. № 049099		