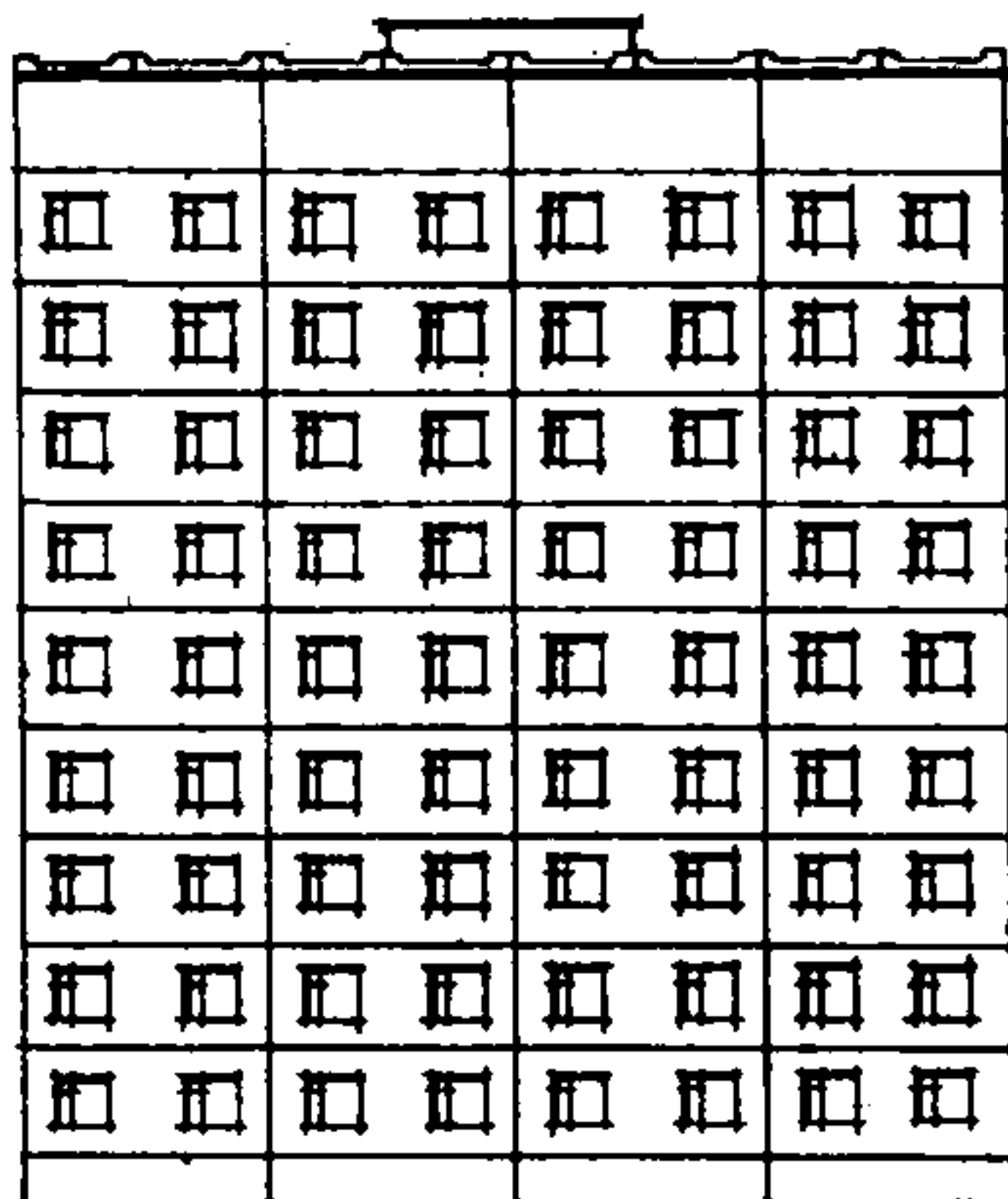
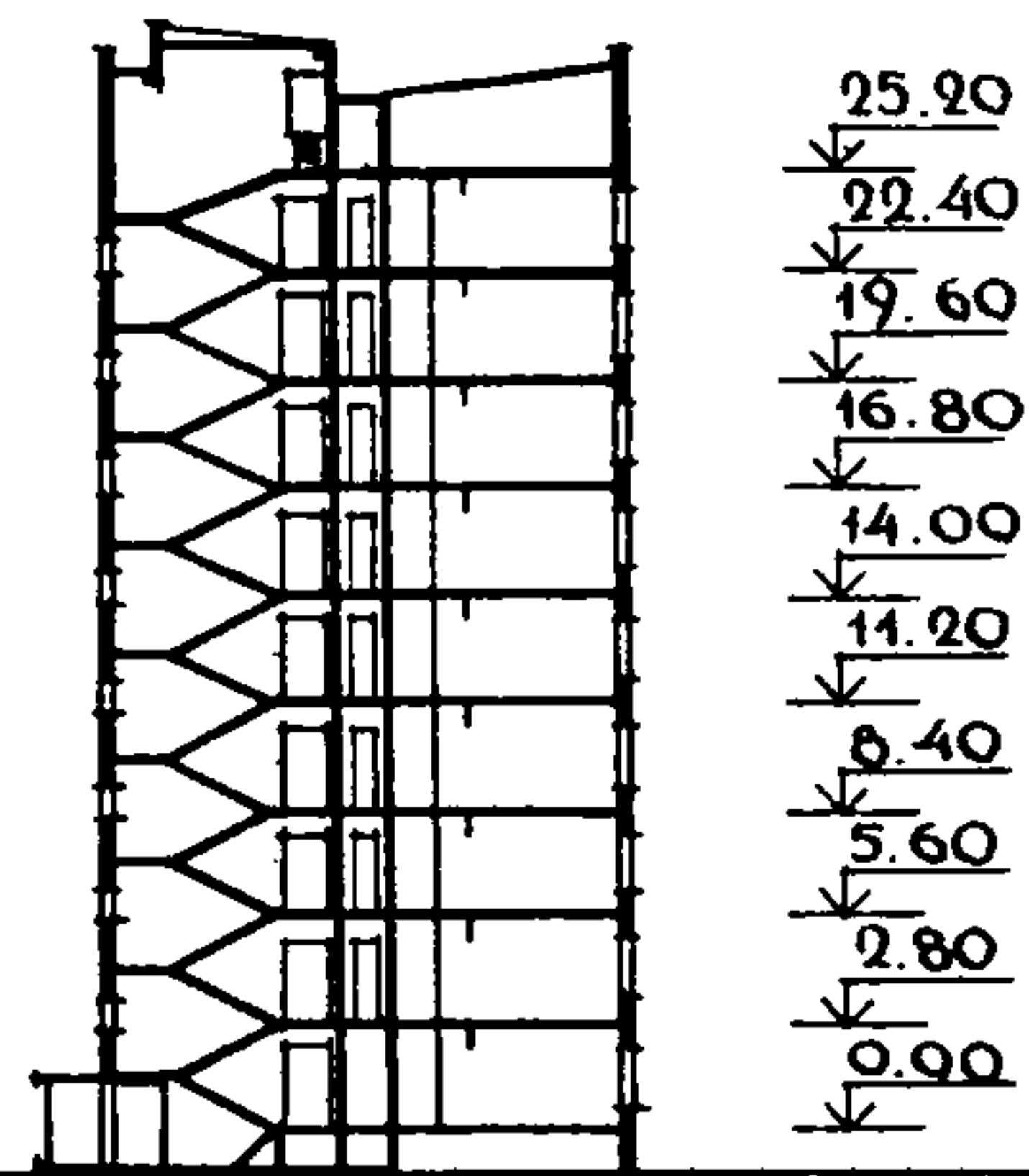


<p>СССР</p>	<p>СТРОИТЕЛЬНЫЙ КАТАЛОГ ЧАСТЬ 2 ТИПОВЫЕ ПРОЕКТЫ ПРЕДПРИЯТИЙ, ЗДАНИЙ И СООРУЖЕНИЙ</p>	<p>ТИПОВОЙ ПРОЕКТ I35-0156/1,2 УДК 728.2.011.269:691-413</p>
<p>ЦИТП</p>	<p>9-ЭТАЖНАЯ БЛОК-СЕКЦИЯ ОБЩЕЖИТИЯ ДЛЯ РАБОЧИХ И СЛУЖАЩИХ НА 192 МЕСТА С ЯЧЕЙКАМИ НА 12 ЧЕЛОВЕК (С ПОМЕЩЕНИЯМИ ХОЗЯЙСТВЕННО-БЫТОВОГО НАЗНАЧЕНИЯ В I-ОМ ЭТАЖЕ)</p>	<p>ОМ И Н</p>
<p>ФЕВРАЛЬ 1984</p>		<p>На 3-х листах На 5-ти страницах Страница I</p>

Ф А С А Д IC-7C



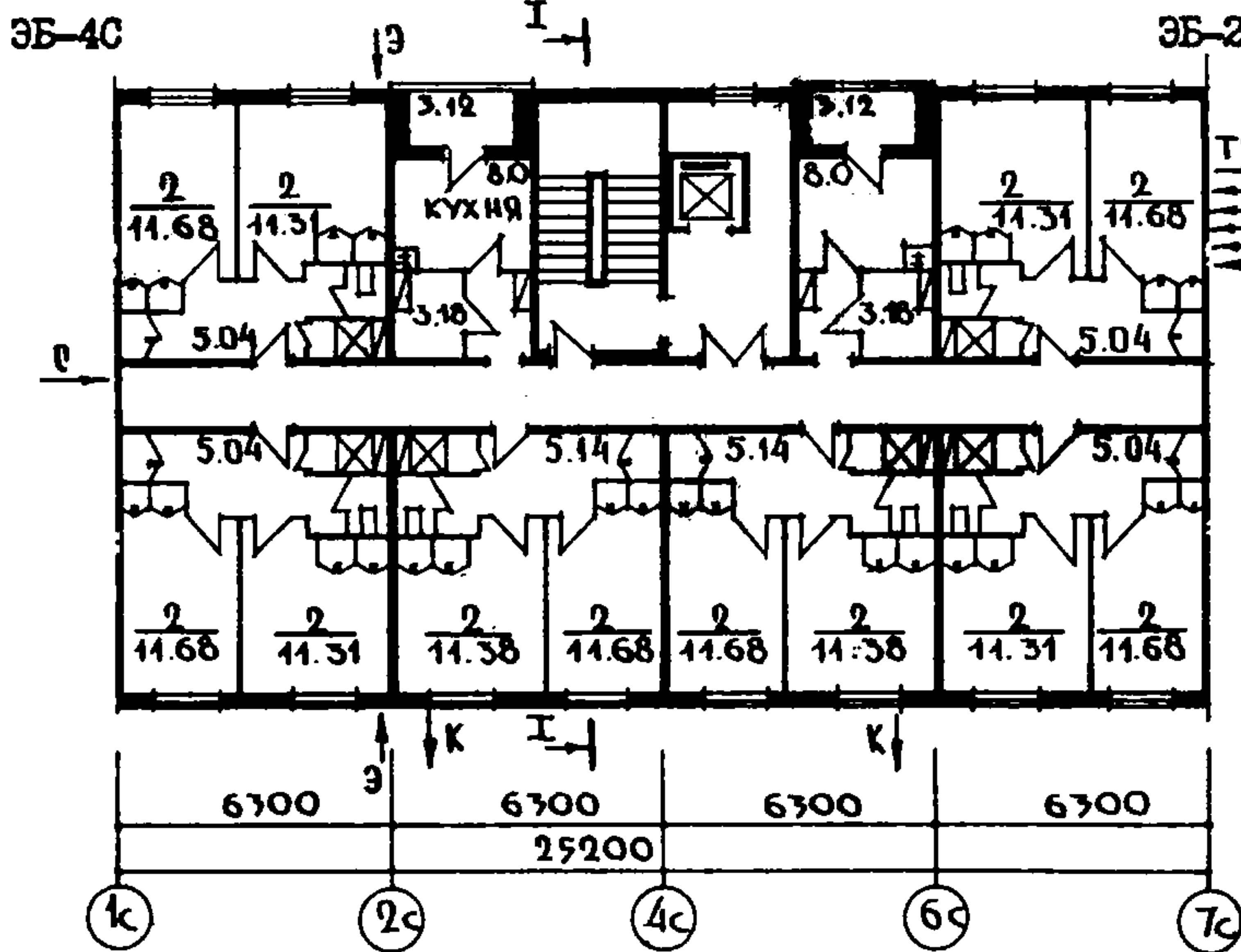
РАЗРЕЗ I-I



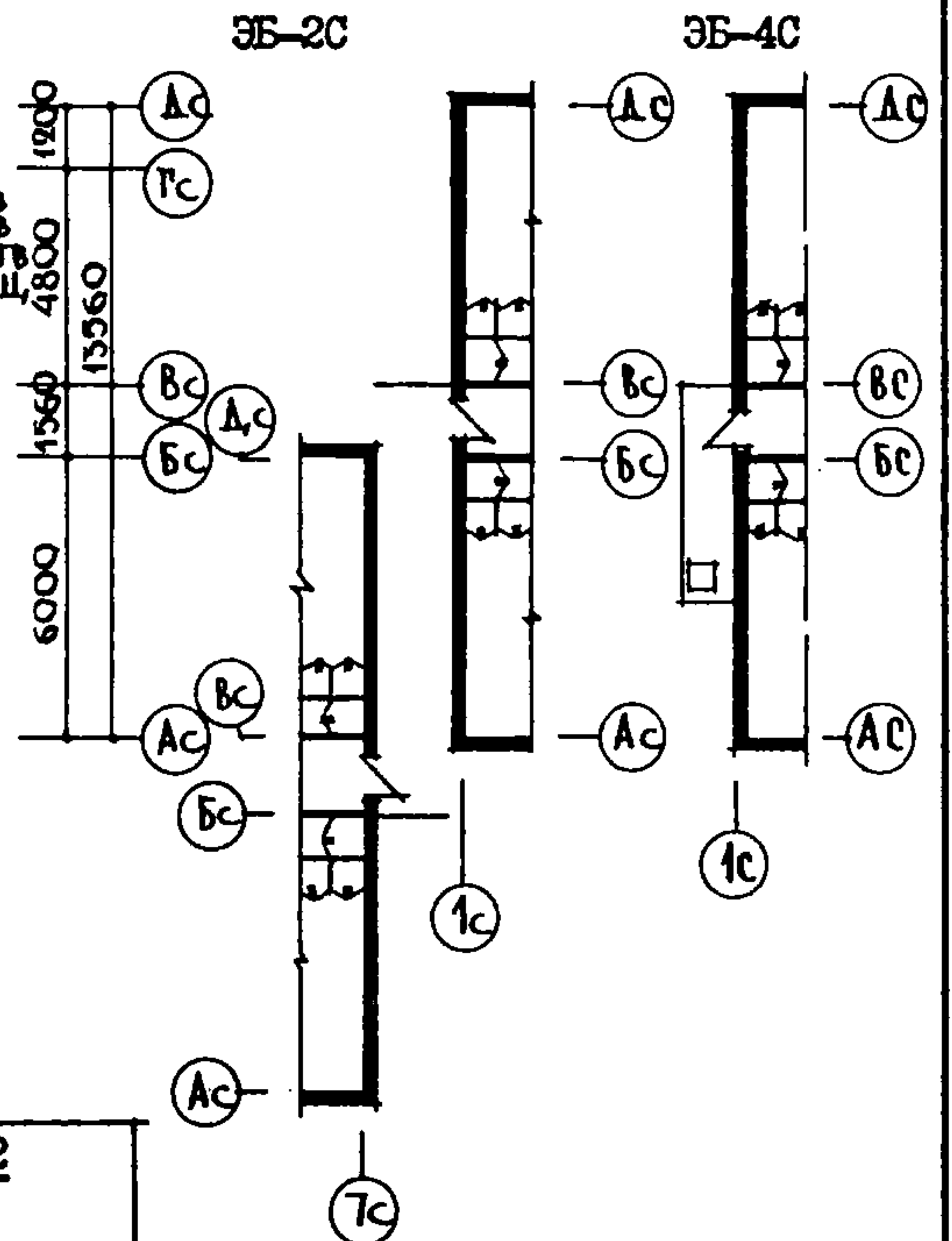
- 25.20
- 22.40
- 19.60
- 16.80
- 14.00
- 11.20
- 8.40
- 5.60
- 2.80
- 0.00

Δс Бс Бс Δс

ПЛАН ТИПОВОГО ЭТАЖА
НЕИЗМЕНЯЕМАЯ ЧАСТЬ



ЭЛЕМЕНТЫ БЛОКИРОВКИ



ЭКСПЛИКАЦИЯ ЖИЛЫХ КОМНАТ

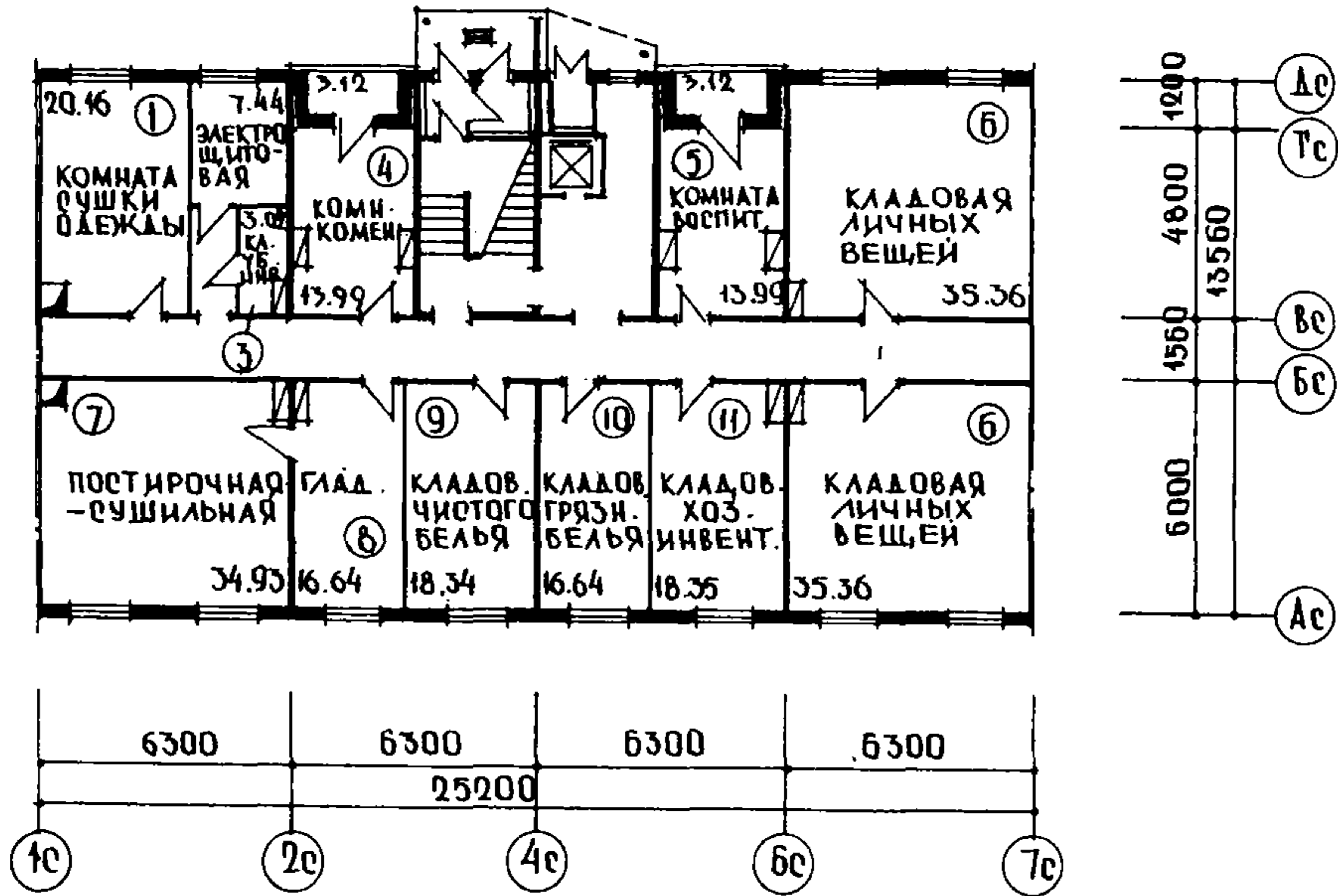
Жилые комнаты	Количество	Площадь, м ² жилая
На 4 человека	32	22,99
На 4 человека	16	23,06

<p>9-ЭТАЖНАЯ БЛОК-СЕКЦИЯ ОБЩЕЖИТИЯ ДЛЯ РАБОЧИХ И СЛУЖАЩИХ НА 192 МЕСТА С ЯЧЕЙКАМИ НА 12 ЧЕЛОВЕК (С ПОМЕЩЕНИЯМИ ХОЗЯЙСТВЕННО-БЫТОВОГО НАЗНАЧЕНИЯ В I-ОМ ЭТАЖЕ)</p>	<p>ТИПОВОЙ ПРОЕКТ I35-0156/I,2</p>	<p>Лист I Страница 2</p>
---	--	------------------------------

ПЛАН I ЭТАЖА
НЕИЗМЕНЯЕМАЯ ЧАСТЬ

Элемент
блокировки
ЭБ-4С

Элемент
блокировки
ЭБ-2С



ЭКСПЛИКАЦИЯ ПОМЕЩЕНИЙ

Но-мер	Наименование	Площадь м2
I	Комната для сушки одежды	20,16
2	Электрощитовая	7,44
3	Кладовая уборочного инвентаря	3,02
4	Комната коменданта	13,99
5	Комната воспитателя	13,99
6	Кладовая личных вещей	70,72
7	Постирочная-сушильная	34,93
8	Гладильная	16,64
9	Кладовая чистого белья	18,34
10	Кладовая грязного белья	16,64
11	Кладовая хозяйственного инвентаря	18,35

9-ЭТАЖНАЯ БЛОК-СЕКЦИЯ ОБЩЕЖИТИЯ ДЛЯ РАБОЧИХ И СЛУЖАЩИХ НА 192 МЕСТА С ЯЧЕЙКАМИ НА 12 ЧЕЛОВЕК /С ПОМЕЩЕНИЯМИ ХОЗЯЙСТВЕННО-БЫТОВОГО НАЗНАЧЕНИЯ В I-ОМ ЭТАЖЕ/		ТИПОВОЙ ПРОЕКТ I35-0156/I,2	Лист 2 Страница 3	
И2ВА	СТРОИТЕЛЬНЫЕ КОНСТРУКЦИИ И ИЗДЕЛИЯ Конструктивная схема с поперечными несущими стенами и опиранием панелей перекрытий на две стороны Фундаменты-ленточные, прерывистые плиты фундаментов по серии I.112-5 вып.3 Типоразмеров - 7 Стены наружные -однослойные легкобетонные панели толщ.350 мм Типоразмеров -19 Стены внутренние -сборные панели из тяжелого бетона толщ.160 мм Типоразмеров -12 Перекрытия - многопустотные панели из тяжелого бетона, толщ.220 мм Типоразмеров -7 Перегородки - сборные гипсобетонные панели, толщ.80 мм /вариант керамзитобетонные панели/ Типоразмеров - 9 В санузлах-сборные железобетонные Типоразмеров -3 Санузлы -россыпью Лестницы-сборные железобетонные площадки с лицевой поверхностью, выполненной мозаичным покрытием Типоразмеров - 4 Балконы и лоджии -железобетонные плоские плиты толщ.100-120 мм Типоразмеров - 3 Шахта лифтовая -железобетонные объемные блоки Типоразмеров -3 Покрытие -легкобетонные плиты толщ.250 мм Типоразмеров -5 Крыша -с теплым чердаком и внутренним водостоком Кровля - рулонная 4-х слойная Двери наружные - по серии I.136.5-19 часть I, остекленные и щитовые Типоразмеров -3 Двери внутренние -щитовой конструкции и остекленные по серии I.136-10 Типоразмеров - 5 Окна и балконные двери - спаренные и раздельные по серии I.136.5-16/вариант с тройным остеклением по серии I.136.5-17/ Типоразмеров -4 Встроенное оборудование - шкафы по серии I.172-4 Полы -линолеум, мозаичная плитка, керамическая плитка по серии 2.140-1 вып.6 Наибольшая масса монтажного элемента -6,7т (плита покрытия)	И50А	ОТДЕЛКА НАРУЖНАЯ Заводская отделка панелей наружных стен фактурный слой бетона /со смывкой/ стекломозаичная плитка, окраска бетонной поверхности кремнеорганическими красками ВНУТРЕННЯЯ В комнатах и передних -клеевая покраска цветная светлых тонов, в кухнях и передних перед кухнями - масляная покраска с отступом от потолка 5 см, в душевых -панель из глазурированной плитки высотой 1,8 м выше высококачественная окраска, в санузлах-масляная покраска, в общих коридорах - водоэмульсионная покраска светлых тонов	
		И3ГА	ИНЖЕНЕРНОЕ ОБОРУДОВАНИЕ Водопровод- хозяйственно-питьевой. Расчетный напор у основания стояков - 32 м. вод. ст. Канализация -хозяйственно-бытовая в городскую сеть, водосток внутренний в сторону оси Дс Отопление - водяное центральное, система однотрубная с радиаторами типа "М140-А0" /вариант с конвекторами "Комфорт" / для расчетных температур -20°, -25°, -30°, -35°, -40°С. Температура теплоносителя 105°-70°С Вентиляция-естественная, из кухонь 8,9 этажей -принудительная Горячее водоснабжение - от внешней сети, расчетный напор у основания стояков 36 м. вод. ст. Электроснабжение - от внешней сети, напряжение 380/220В, электроплиты. Освещение-лампами накаливания /вариант с люминесцентным освещением/ Устройство связи - радиотрансляция, коллективные телеантенны, телефонные вводы Лифт пассажирский - грузоподъемностью 320 кг Мусоропровод -с камерой на I этаже со сменным контейнером	
		С2ЕП	ОСНАЩЕНИЕ ЗДАНИЯ Оборудование кухонь, санузлов и душевых-электроплиты, мойки, умывальники, унитазы, поддоны	
И3ОВ	СКОРОСТНОЙ НАПОР ВЕТРА - $\frac{45 \text{ кгс/м}^2}{0,44 \text{ кПа}}$	И3НВ	ВЕС СНЕГОВОГО ПОКРОВА - $\frac{150 \text{ кгс/м}^2}{1,47 \text{ кПа}}$	
И2СО	СТЕПЕНЬ ОГНЕСТОЙКОСТИ - ВТОРАЯ	Г1ВГ	ОРИЕНТАЦИЯ - широтная	
И1ВД	РАСЧЕТНАЯ ТЕМПЕРАТУРА НАРУЖНОГО ВОЗДУХА МИНУС 20,25,30,35,40°С	Г2ЕЕ	ИНЖЕНЕРНО-ГЕОЛОГИЧЕСКИЕ УСЛОВИЯ - обычные	
Г2ИД	КЛИМАТИЧЕСКИЕ РАЙОНЫ И ПОДРАЙОН СССР II, III, IV			

9-ЭТАЖНАЯ БЛОК-СЕКЦИЯ ОБЩЕЖИТИЯ ДЛЯ РАБОЧИХ И СЛУЖАЩИХ НА 192 МЕСТА С ЯЧЕЙКАМИ НА 12 ЧЕЛОВЕК /С ПОМЕЩЕНИЯМИ ХО- ЗЯЙСТВЕННО-БЫТОВОГО НАЗНАЧЕНИЯ В I-ОМ ЭТАЖЕ/	ТИПОВОЙ ПРОЕКТ I35-0156/I,2	Лист 2 Страница 4
--	--------------------------------	----------------------

Наименование	Всего	На 1м ² привед. общей площади	Наименование	Всего	На 1 м ² привед. общей площади
VIIA СТОИМОСТЬ			V4KA ЭКСПЛУАТАЦИОННЫЕ ПОКАЗАТЕЛИ		
V4IB Общая сметная стоимость тыс. руб.	299,37	0,14	V4KH Расход воды холодной горячей л/сек	0,99	-
V4IC в том числе: строительно-монтажных работ тоже	256,71	0,12	V4KI Канализационные стоки	1,05	-
V4IO оборудования " "	42,66	-	V4KH Тепла ккал/ч кВт	4,73	-
V4IA общая сметная стоимость на 1место " "	1,56	-		328000	-
V4JA ТРУДОЕМКОСТЬ				38100	-
V4JF Построечные трудовые затраты чел.дн.	4111,08	1,91	в том числе: на отопление то же	148000	-
V4KA РАСХОДЫ			на горячее водоснабжение "	172	-
V4KB Расход строительных материалов			на горячее водоснабжение "	180000	-
Цемент т	555,43	0,26	Тепла на отопление 1м ² общей площади "	209	-
Цемент, приведенный к марке М400	533,5	0,25	V4KK Потребная электрическая мощность кВт	69,9	-
в том числе:			Эксплуатационные затраты руб/год	0,08	-
на сборные изделия "	476,8	0,22		122	-
Сталь	53,83	0,025	ТЕХНИЧЕСКИЕ ХАРАКТЕРИСТИКИ		
Сталь, приведенная к классу А-1 и С38/23	71,9	0,034	G3NB Объем строительный м ³	9858,61	4,60
в том числе:			в том числе: подземной части "	57,10	-
на сборные изделия "	66,95	-	G3OC Площадь застройки м ²	362,75	-
Бетон и железобетон м ³	1745,23	0,81	G3OI Приведенная общая "	2142,94	-
в том числе:			G3OB общая "	2114,86	-
сборный тяжелый "	999,67	-	G3OK жилая "	1104,64	0,52
легкий "	745,56	-	летних помещений "	28,08	-
Лесоматериалы					
Лесоматериалы, приведенные к круглому лесу м ³	85,0	0,04	Площадь внеквартирных помещений "	234,22	-
Кирпич тыс.шт.	18,87	-			
Масса конструкций и материалов т	3525,4	1,64			
Масса надземной части /от низа перекрытия технического подполья/ "	3187,9	1,49			

ДОПОЛНИТЕЛЬНЫЕ ДАННЫЕ

Кроме настоящего проекта разработана 9-этажная блок-секция общежития для рабочих и служащих на 192 места с ячейками на 12 человек с помещениями культурно-массового назначения в I-ом этаже (тип.пр. №I35-0157/I,2), 9-этажная блок-секция общежития для рабочих и служащих на 204 места с ячейками на 12 человек. (тип.пр. № I25-0136/I,2), 9-этажная блок-секция общежития для рабочих и служащих на 244 места с ячейками на 3-4 человека (тип.пр. №I35-0137/I,2). Из них komponуются общежития, вместимостью 588 чел., 628 чел., и 832 чел. Для общежитий на 600-800 человек разработан 2-этажный блок-обслуживания (тип.пр. №271-8-I35-I) Показатели приведены для варианта блок-секции. с элементами блокировки ЭБ-4с; ЭБ-2с для условий строительства при расчетной температуре наружного воздуха -30°С, с ленточными фундаментами, однослойными панелями, толщиной 350 мм.

9-ЭТАЖНАЯ БЛОК-СЕКЦИЯ ОБЩЕЖИТИЯ ДЛЯ РАБОЧИХ И СЛУЖАЩИХ НА 192 МЕСТА С ЯЧЕЙКАМИ НА 12 ЧЕЛОВЕК/С ПОМЕЩЕНИЯМИ ХОЗЯЙСТВЕННО-БЫТОВОГО НАЗНАЧЕНИЯ В I-ОМ ЭТАЖЕ /		ТИПОВОЙ ПРОЕКТ I35-0156/1,2	Лист 3 Страница 5
ВТБА СОСТАВ ПРОЕКТНОЙ ДОКУМЕНТАЦИИ			
Часть 0 раздел 0-I	Общая часть Общая характеристика проекта	раздел 10.2-I-32	Внутренние стеновые и цокольные панели /для варианта сплошных панелей перекрытий. Рабочие чертежи изделий. Арматурные изделия
Часть 0I раздел 0I-I	Архитектурно-строительные чертежи ниже отм. 0.0 Здание с ленточными фундаментами	раздел 10.2-I-28	Внутренние стеновые панели. Рабочие чертежи изделий. Арматурные изделия
Часть I	Архитектурно-строительные чертежи выше отм. 0	раздел 10.3-I-87	Многопустотные панели перекрытия шириной 3,0м с 14 пустотами диаметром 159 мм. Рабочие чертежи изделий. Арматурные изделия
Часть 2 раздел 2-I	Отопление и вентиляция о радиаторах М I40 А0 (вариант с конвекторами)	раздел 10.3-I-100	Сплошные панели перекрытия шириной 3,0м. Рабочие чертежи изделий. Арматурные изделия
Часть 3	Водоснабжение, канализация, водостоки выше отм. 0	раздел 10.3-I-II0	Многопустотные панели перекрытия шириной 3,0 м с 14 пустотами диаметром 159 мм. Рабочие чертежи изделий. Арматурные изделия
Часть 5	Электрооборудование	раздел 10.3-I-II3	Сплошные панели перекрытия шириной 3,0м. Рабочие чертежи изделий. Арматурные изделия
Часть 6	Слаботочные устройства	раздел 10.4-I-3I	Разные железобетонные изделия. Рабочие чертежи изделий. Арматурные изделия
Часть 7	Задание заводу-изготовителю	раздел 10.4-I-I07	Разные железобетонные изделия. Рабочие чертежи изделий
Часть 8	С м е т н	раздел 10.5-77	Перегородки гипсобетонные и керамзитобетонные /для варианта пустотных панелей перекрытий/ Перегородки гипсобетонные и керамзитобетонные /для варианта сплошных панелей перекрытий/ Перегородки гипсобетонные и керамзитобетонные под сплошной и пустотный настил перекрытия
Часть 9 раздел 9.1-80 раздел 9.2-I9	Узлы и детали Монтажные узлы и детали Общестроительные детали	раздел 10.5-78	Деревянные изделия
Часть 10 раздел 10.1-0-33	Изделия заводского изготовления Наружные стеновые панели для обычных условий строительства. Общие материалы и унифицированные детали для панелей из легкого бетона	раздел 10.5-I-46	Металлические изделия и монтажные связи
раздел 10.1-I-I0I	Наружные стеновые панели однорядной разрезки из легкого бетона толщиной 300, 350 и 400 мм. Цокольные панели. Рабочие чертежи изделий	раздел 10.6-48	Изделия крыши. Рабочие чертежи изделий. Арматурные изделия
раздел 10.1-2-I0I	Наружные стеновые панели однорядной разрезки из легкого бетона толщиной 300, 350 и 400 мм. Цокольные панели. Арматурные изделия	раздел 10.7-35	Дополнительные изделия. Рабочие чертежи изделий
раздел 10.1-I-I07	Наружные стеновые панели однорядной разрезки из легкого бетона толщиной 300, 350, 400 мм. Цокольные панели. Рабочие чертежи изделий. Арматурные изделия	раздел 10.12-I-89	Дополнительные изделия. Рабочие чертежи изделий
раздел 10.2-I-3I	Внутренние стеновые и цокольные панели /для варианта пустотных панелей перекрытий/. Рабочие чертежи изделий. Арматурные изделия	раздел 10.12-I-87	Калькуляция стоимости железобетонных изделий
		Серия 83 Часть 10 раздел 10.8-I раздел 10.8-2	Мусоропровод МП-3, чертежи унифицированных камер мусороудаления КМ-I и общие чертежи мусоропровода
Объем проектных материалов, приведенных к формату А 4 - 384		форматов	
678А	АВТОР ПРОЕКТА	Конструкторское бюро по железобетону им. А.А. Якушева Госстроя РСФСР, Москва, I09088, I-я ул. Машиностроения, дом 5	
678А	УТВЕРЖДЕНИЕ	Утвержден Госстроем РСФСР Письмо № 8-23 от I9.12.78г. Введен в действие Конструкторским бюро по железобетону им. А.А. Якушева, приказ № I5I от 2I.09.83г.	
678А	ПОСТАВЩИК	ЦИП, I25878, Москва, А-445, Смольная ул, 22	
		Инв. № I9I16 Катал. № 048874	