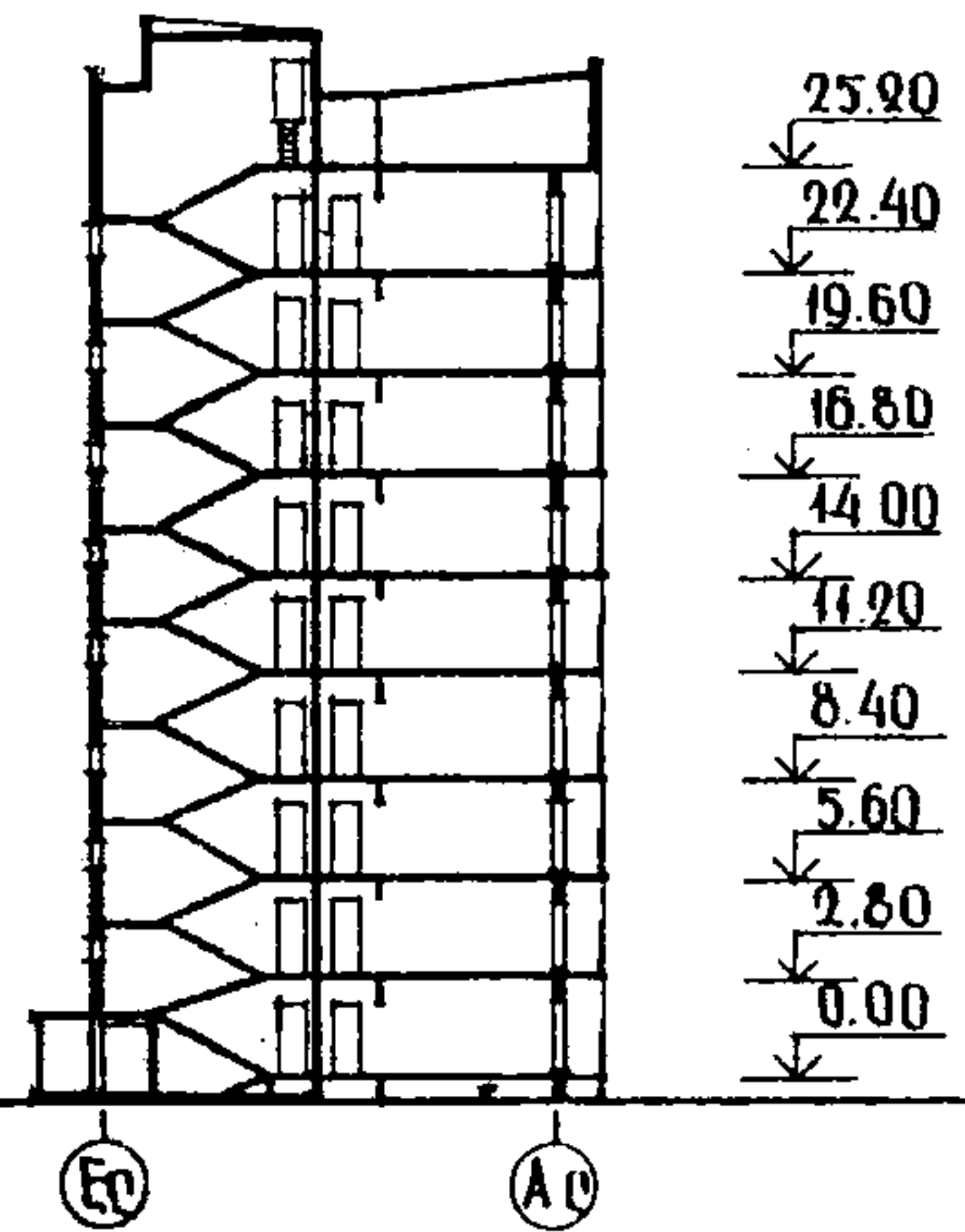


| | | |
|--------------------------------|---|--|
| <p>СССР</p> | <p>СТРОИТЕЛЬНЫЙ КАТАЛОГ ЧАСТЬ 2 ТИПОВЫЕ ПРОЕКТЫ ПРЕДПРИЯТИЙ, ЗДАНИЙ И СООРУЖЕНИЙ</p> | <p>ТИПОВОЙ ПРОЕКТ I35-0137/1,2 УДК 728.2.011.269:691-413</p> |
| <p>ЦИТП</p> | <p>9-ЭТАЖНАЯ БЛОК-СЕКЦИЯ ОБЩЕЖИТИЯ ДЛЯ РАБОЧИХ И СЛУЖАЩИХ НА 244 МЕСТА С ЯЧЕЙКАМИ НА 3-4 ЧЕЛОВЕКА</p> | <p>ОМН</p> |
| <p>ФЕВРАЛЬ 1984</p> | | <p>На 3-х листах На 5-ти страницах Страница I</p> |

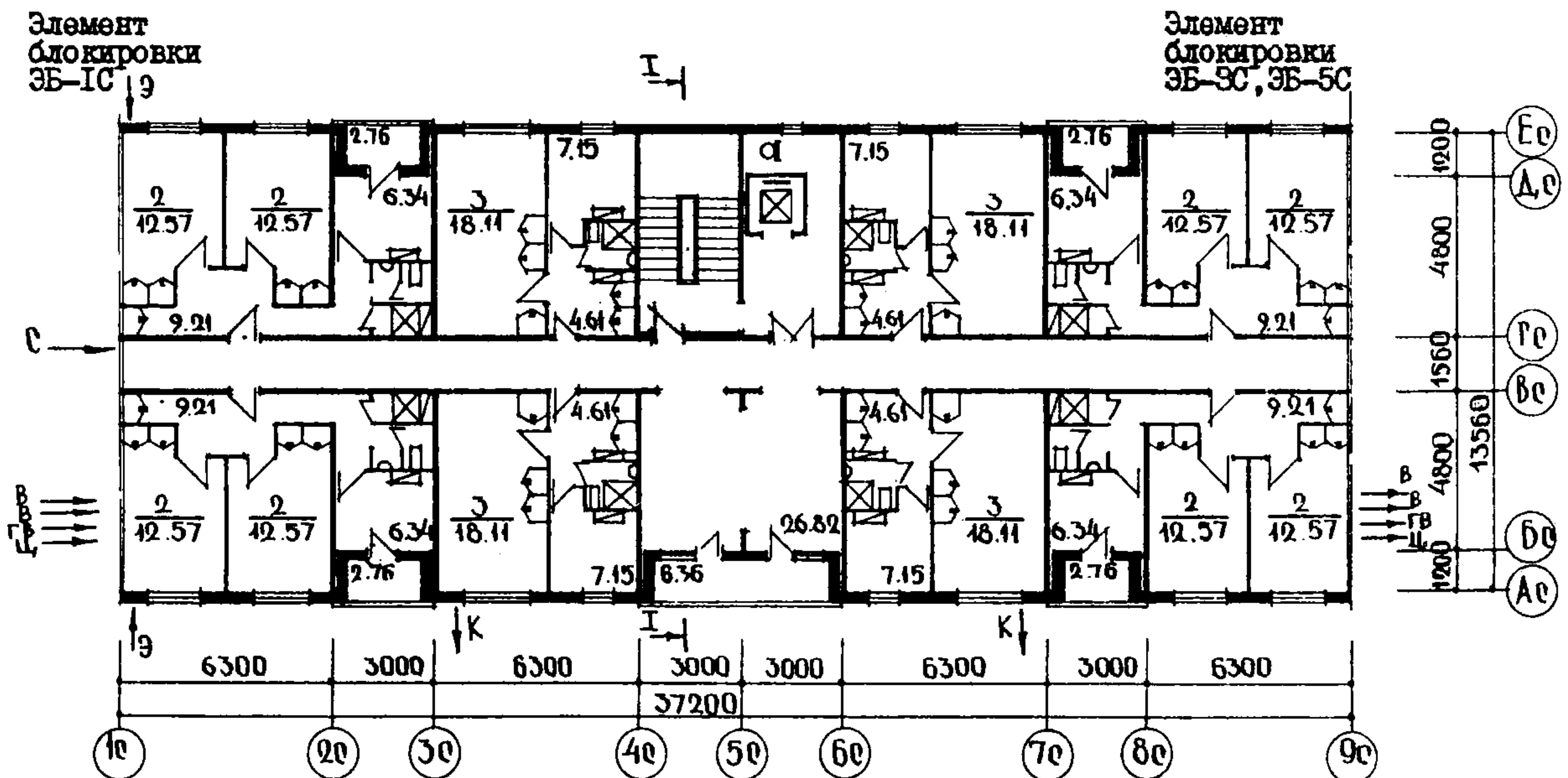
Ф А С А Д IC-9C



РАЗРЕЗ I-I



ПЛАН ТИПОВОГО ЭТАЖА
неизменяемая часть



ЭКСПЛИКАЦИЯ ЖИЛЫХ КОМНАТ

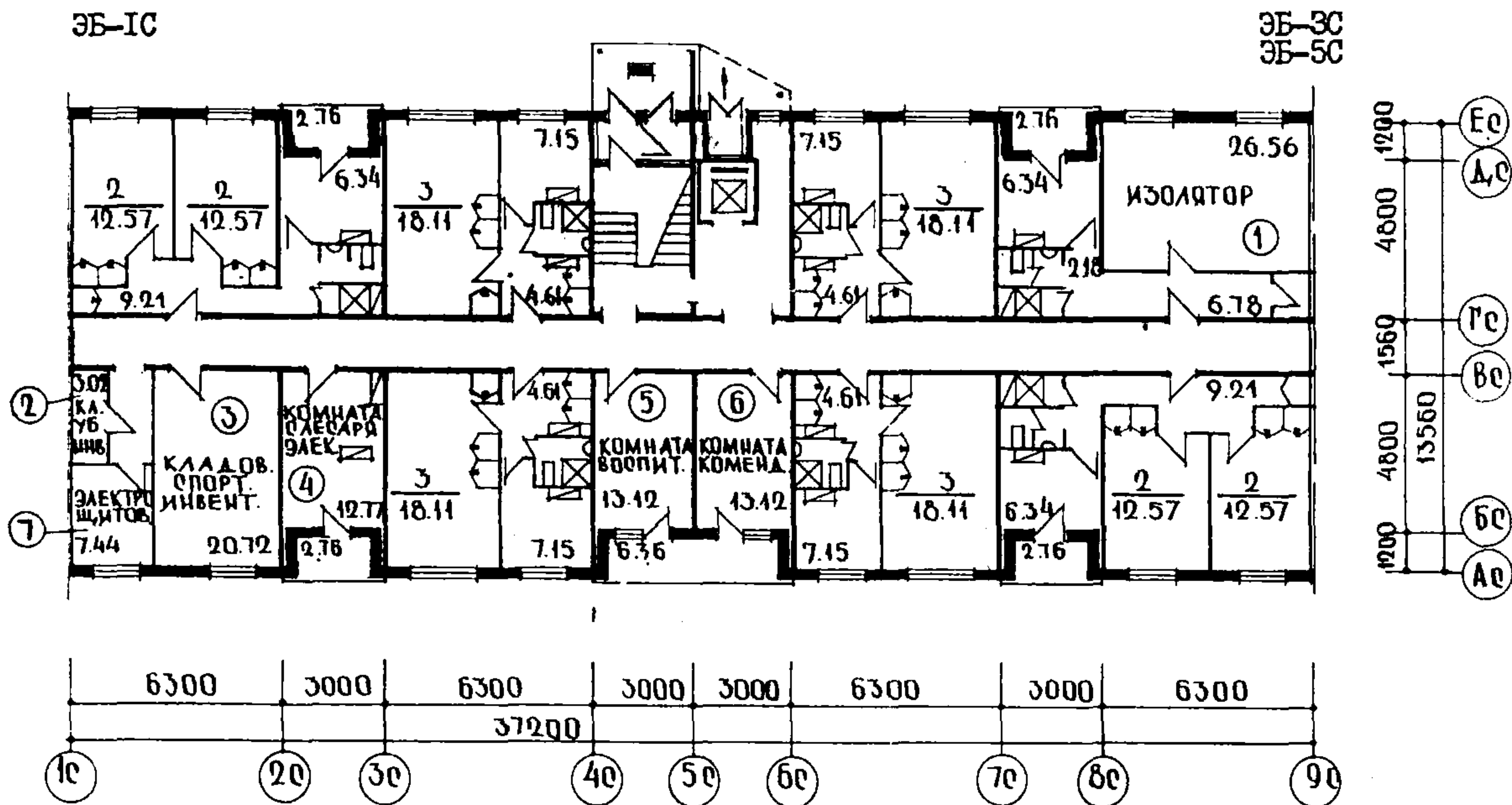
| Жилые комнаты | Количество | Площадь, м ² жилая |
|---------------|------------|-------------------------------|
| На 3 чел. | 36 | 18,11 |
| На 4 чел. | 34 | 25,14 |

9-ЭТАЖНАЯ БЛОК-СЕКЦИЯ ОБЩЕЖИТИЯ ДЛЯ РАБОЧИХ И СЛУЖАЩИХ
НА 244 МЕСТА С ЯЧЕЙКАМИ НА 3-4 ЧЕЛОВЕКА

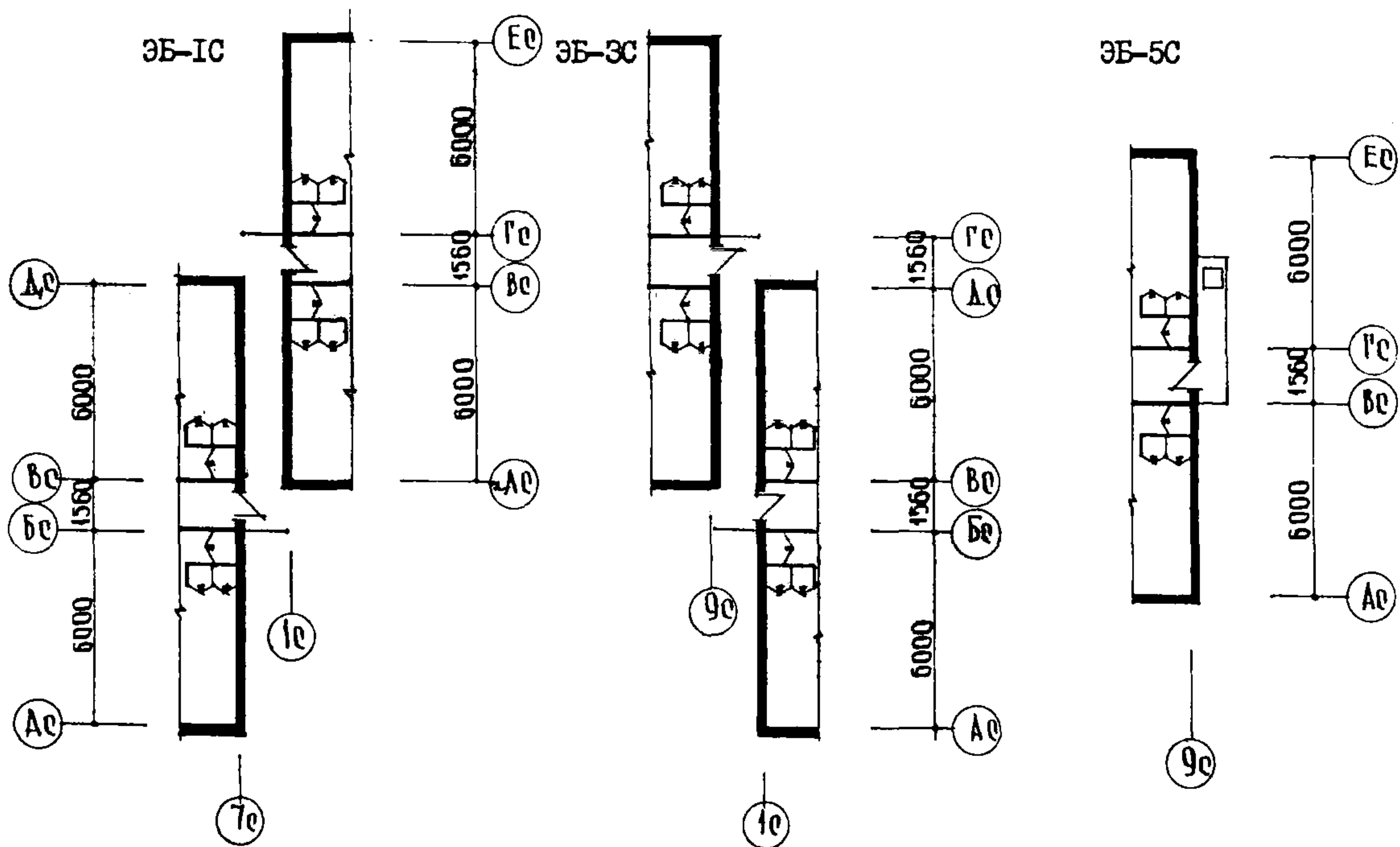
ТИПОВОЙ ПРОЕКТ
I35-0137/I,2

Лист I
Страница 2

ПЛАН I ЭТАЖА
НЕИЗМЕНЯЕМАЯ ЧАСТЬ



ЭЛЕМЕНТЫ БЛОКИРОВКИ



ЭКСПЛИКАЦИЯ ПОМЕЩЕНИЙ

| Но- мер | Наименование | Площадь, м ² |
|------------|--------------------------------|----------------------------|
| 1 | Изолятор | 26,56 |
| 2 | Кладовая уборочного инвентаря | 3,02 |
| 3 | Кладовая спортивного инвентаря | 20,72 |
| 4 | Комната слесаря-электрика | 12,77 |
| 5 | Комната воспитателя | 13,12 |
| 6 | Комната коменданта | 13,12 |
| 7 | Электрощитовая | 7,44 |

| 9-ЭТАЖНАЯ БЛОК-СЕКЦИЯ ОБЩЕЖИТИЯ ДЛЯ РАБОЧИХ И СЛУЖАЩИХ НА 244 МЕСТА С ЯЧЕЙКАМИ НА 3-4 ЧЕЛОВЕКА | ТИПОВОЙ ПРОЕКТ I35-0137/I,2 | Лист 2 Страница 3 |
|--|--|---|
| <p>П2ВА СТРОИТЕЛЬНЫЕ КОНСТРУКЦИИ И ИЗДЕЛИЯ</p> <p>Конструктивная схема с поперечными несущими стенами и опиранием панелей перекрытий на две стороны</p> <p>Фундаменты-ленточные, прерывистые плиты фундаментов по серии I.112-5 вып.3 Типоразмеров - 7</p> <p>Стены наружные -однослойные легкобетонные панели толщ.350 мм Типоразмеров - 20</p> <p>Стены внутренние -сборные панели из тяжелого бетона, толщ.160 мм Типоразмеров - 7</p> <p>Перекрытия -многопустотные панели из тяжелого бетона, толщ.220 мм Типоразмеров - 8</p> <p>Перегородки -сборные гипсобетонные панели, толщ.80мм /вариант керамзитобетонные панели / Типоразмеров - 7</p> <p>В санузлах -сборные железобетонные Типоразмеров - 6</p> <p>Санузлы -россыпь</p> <p>Лестницы -сборные железобетонные площадки с лицевой поверхностью, выполненной мозаичным покрытием Типоразмеров - 4</p> <p>Балконы и лоджии - железобетонные плоские плиты толщ.100-120 мм Типоразмеров - 2</p> <p>Шахта лифтовая -железобетонные объемные блоки Типоразмеров - 3</p> <p>Покрытие -легкобетонные плиты, толщ.250 мм Типоразмеров - 4</p> <p>Крыша - с теплым чердаком и внутренним водостоком</p> <p>Кровля -рулонная 4-х слойная</p> <p>Двери наружные -по серии I.136.5-19 часть I, остекленные и щитовые Типоразмеров - 3</p> <p>Двери внутренние -щитовой конструкции и остекленные по серии I.136-10 Типоразмеров - 5</p> <p>Окна и балконные двери-спаренные и раздельные по серии I.136.5-16/вариант с тройным остеклением по серии I.136.5-17/ Типоразмеров - 4</p> <p>Встроенное оборудование-шкафы по серии I.172-4</p> <p>Полы-линолеум, мозаичная плитка, керамическая плитка по серии 2.140-I вып.6</p> <p>Наибольшая масса монтажного элемента - 6,7т (панель покрытия)</p> | <p>И50А ОТДЕЛКА НАРУЖНАЯ Заводская отделка панелей наружных стен фактурный слой бетона /со смывкой/ стекломозаичная плитка, окраска бетонной поверхности кремнеорганическими красками</p> <p>ВНУТРЕННЯЯ</p> <p>В комнатах и передних-клеевая покраска цветная светлых тонов, в кухнях и передних перед кухнями -масляная покраска с отступом от потолка 5см, в душевых-панель из глазурованной плитки высотой 1,8 м выше высококачественная окраска, в санузлах-масляная покраска, в общих коридорах -водоэмульсионная покраска светлых тонов</p> <p>С3ГА ИНЖЕНЕРНОЕ ОБОРУДОВАНИЕ</p> <p>Водопровод -хозяйственно-питьевой. Расчетный напор у основания стояков - 32 м.вод.ст.</p> <p>Канализация-хозяйственно-бытовая в городскую сеть, водосток внутренний в сторону оси Дс</p> <p>Отопление-водяное центральное система однотрубная с радиаторами типа "М140-А0"/вариант с конвекторами "Комфорт"/ для расчетных температур -20°, -25°, -30°, -35°, -40°С Температура теплоносителя 105-70°С</p> <p>Вентиляция -естественная, из кухонь 8,9 этажей -принудительная</p> <p>Горячее водоснабжение -от внешней сети, расчетный напор у основания стояков 36 м.вод.ст.</p> <p>Электроснабжение-от внешней сети, напряжение 380/220В, электроплиты</p> <p>Освещение-лампами накаливания /вариант с люминесцентным освещением/</p> <p>Устройство связи-радиотрансляция, коллективные телеантенны, телефонные вводы</p> <p>Лифт пассажирский - грузоподъемностью 320 кг</p> <p>Мусоропровод-с камерой на I этаже со сменным контейнером</p> | <p>С2ЕВ ОСНАЩЕНИЕ ЗДАНИЯ</p> <p>Оборудование кухонь, санузлов и душевых электроплиты, мойки, умывальники, унитазы, поддоны</p> <p>Г3ОВ СКОРОСТНОЙ НАПОР ВЕТРА - $\frac{45 \text{ кгс/м}^2}{0,44 \text{ кПа}}$</p> <p>Г3ВВ ВЕС СНЕГОВОГО ПОКРОВА - $\frac{150 \text{ кгс/м}^2}{1,47 \text{ кПа}}$</p> <p>Г2СО СТЕПЕНЬ ОГНЕСТОЙКОСТИ - ВТОРАЯ</p> <p>Г1ВВ РАСЧЕТНАЯ ТЕМПЕРАТУРА НАРУЖНОГО ВОЗДУХА МИНУС 20, 25, 30, 35, 40°С</p> <p>Г2ЕЕ ИНЖЕНЕРНО-ГЕОЛОГИЧЕСКИЕ УСЛОВИЯ- обычные</p> <p>Г2ПВ КЛИМАТИЧЕСКИЕ РАЙОНЫ И ПОДРАЙОНЫ СССР П, Ш, IV</p> |

| 9-ЭТАЖНАЯ БЛОК-СЕКЦИЯ ОБЩЕЖИТИЯ ДЛЯ РАБОЧИХ И СЛУЖАЩИХ НА 244 МЕСТА С ЯЧЕЙКАМИ НА 3-4 ЧЕЛОВЕКА | | | | | ТИПОВОЙ ПРОЕКТ I35-0137/1,2 | | Лист 2 Страница 4 | |
|--|--|------------------|---|--------------|--------------------------------------|---------|---|------|
| Наименование | | Всего | На 1м2 приведен- ной общей площади | Наименование | | Всего | На 1м2 приведен- ной общей площади | |
| VIIA | СТОИМОСТЬ | | | V4KA | ЭКСПЛУАТАЦИОННЫЕ ПОКАЗАТЕЛИ | | | |
| VIIБ | Общая сметная стоимость | тыс. руб. 405,47 | 0,13' | V4KH | Расход воды холодной | л/сек | 1,10 | - |
| VIIВ | в том числе: строительно-монтажных работ | то же 353,95 | 0,116 | V4KI | горячей | " | 1,20 | - |
| VIIО | оборудования | " 51,52 | - | V4KI | Канализационные стоки | " | 5,60 | - |
| VIIA | общая сметная стоимость на I место | " 1,66 | - | V4KH | Тепла | ккал/ч | 394225 | - |
| VIIA | ТРУДОЕМКОСТЬ | | | | | кВт | 458 | |
| VII F | Построечные трудовые затраты | чел.дн. 5425,15 | 1,78 | | в том числе: на отопление | то же | 183225 | - |
| V4KA | РАСХОДЫ | | | | на горячее водоснабжение | " | 213 | - |
| V4KB | Расход строительных материалов | | | | | " | 211000 | - |
| | Цемент | т 758,03 | 0,25 | | Тепла на отопление 1м2 общей площади | " | 62 | |
| | Цемент, приведенный к марке М400 | 725,19 | 0,24 | V4KK | Потребная электрическая мощность | кВт | 125,12 | - |
| | в том числе: | | | | Эксплуатационные затраты | руб/год | 21888 | 7,19 |
| | на сборные изделия | " 664,51 | 0,22 | | ТЕХНИЧЕСКИЕ ХАРАКТЕРИСТИКИ | | | |
| | Сталь | " 73,46 | 0,024 | G3NB | Объем строительный | м3 | 14360,26 | 4,72 |
| | Сталь, приведенная к классу А-I и С38/23 | " 98,34 | 0,032 | | в том числе: подземной части | " | 15,20 | - |
| | в том числе: | | | | Площадь застройки | м2 | 531,47 | - |
| | на сборные изделия | " 92,69 | - | G3OC | Приведенная общая | " | 3044,25 | - |
| | Бетон и железобетон | м3 2434,35 | 0,8 | G3OI | общая | " | 2965,95 | - |
| | в том числе: | | | G3OB | общая | " | 1506,72 | 0,49 |
| | сборный тяжелый | " 1467,77 | - | G3OK | жилая | " | | |
| | легкий | " 966,58 | - | | летних помеще-ний | " | 78,30 | - |
| | Лесоматериалы | | | | Площадь внеквартирных помещений | " | 115,93 | - |
| | Лесоматериалы, приведенные к круглому лесу | м3 90,0 | 0,029 | | | | | |
| | Кирпич | тыс.шт. 23,23 | - | | | | | |
| | Масса конструкций и материалов | т 5175,51 | 1,7 | | | | | |
| | Масса надземной части /от низа перекрытия технического подполья/ | " 4570,05 | 1,5 | | | | | |
| ДОПОЛНИТЕЛЬНЫЕ ДАННЫЕ | | | | | | | | |
| <p>Кроме настоящего проекта разработана 9-этажная блок-секция общежития для рабочих и служащих на 192 места с ячейками на 12 человек с помещениями хозяйственно-бытового назначения в I-ом этаже (тип.пр.-I35-0156/1,2), 9-этажная блок-секция общежития для рабочих и служащих на 192 места с ячейками на 12 человек с помещениями культурно-бытового назначения в I-ом этаже (тип.пр.№I25-0157/1,2), 9-этажная блок-секция общежития для рабочих и служащих на 204 места с ячейками на 12 человек (тип.пр.№I35-0136/1,2).</p> <p>Из них komponуются общежития, вместимостью 588 чел., 628 чел. и 832 чел. Для общежитий на 600-800 человек разработан 2-этажный блок-обслуживания (тип.пр.-№27I-8-I35-I)</p> <p>Показатели приведены для варианта блок-секции с элементами блокировки ЭБ-1с, ЭБ-3с, ЭБ-5с для условий строительства при расчетной температуре наружного воздуха -30°C с ленточными фундаментами, однослойными панелями, толщиной 350 мм.</p> | | | | | | | | |

9-ЭТАЖНАЯ БЛОК-СЕКЦИЯ ОБЩЕЖИТИЯ ДЛЯ РАБОЧИХ И СЛУЖАЩИХ
НА 244 МЕСТА С ЯЧЕЙКАМИ НА 3-4 ЧЕЛОВЕКА

ТИПОВОЙ ПРОЕКТ
I35-0137/1,2

Лист 3
Страница 5

ВУЕА СОСТАВ ПРОЕКТНОЙ ДОКУМЕНТАЦИИ

| | | | |
|-------------------------|--|---------------------------------------|---|
| Часть 0 раздел 0-I | Общая часть Общая характеристика проекта | раздел 10.2-I-28 | Внутренние стеновые панели, Рабочие чертежи изделий |
| Часть 0I раздел 0I-I | Архитектурно-строительные чертежи ниже отм.0.0 Здание с ленточными фунда- ментами | раздел 10.3-I-87 | Многопустотные панели перекрытия шириной 3,0м с 14 пустотами диаметром 159 мм. Рабочие чертежи изделий. Арматурные изделия |
| Часть I | Архитектурно-строительные чертежи выше отм.0. | раздел 10.3-I-100 | Сплошные панели перекры- тия шириной 3,0м. Рабочие чертежи изделий. Арматур- ные изделия |
| Часть 2 | Отопление и вентиляция | раздел 10.3-I-110 | Многопустотные панели пе- рекрытия шириной 3,0м с 14 пустотами диаметром 159мм. Рабочие чертежи из- делий. Арматурные изделия |
| раздел 2-I | С радиаторами М 140А (вариант с конвекторами) | раздел 10.3-I-113 | Сплошные панели перекры- тия шириной 3,0м. Рабочие чертежи изделий. Арматур- ные изделия |
| Часть 3 | Водоснабжение, канализа- ция, водостоки выше отм.0 | раздел 10.4-I-3I | Разные железобетонные изделия. Рабочие чертежи изделий. Арматурные изде- лия |
| Часть 5 | Электрооборудование | раздел 10.4-I-107 | Разные железобетонные изделия. Рабочие чертежи изделий |
| Часть 6 | Слаботочные устройства | раздел 10.5-77 | Перегородки гипсобетонные и керамзитобетонные /для варианта пустотных пане- лей перекрытий/ |
| Часть 8 | С м е т ы | раздел 10.5-78 | Перегородки гипсобетон- ные и керамзитобетонные /для варианта сплошных панелей перекрытий/ |
| Часть 9 | Узлы и детали | раздел 10.5-I-46 | Перегородки гипсобетонные и керамзитобетонные под сплошной и пустотный на- стил перекрытия |
| раздел 9.1-80 | Монтажные узлы и детали | раздел 10.6-48 | Деревянные изделия |
| раздел 9.2-19 | Общестроительные детали | раздел 10.7-35 | Металлические изделия и монтажные связи |
| Часть 10 | Изделия заводского изготов- ления | раздел 10.II-I-3I | Изделия крыши. Рабочие чертежи изделий. Арматур- ные изделия |
| раздел 10.I-0-33 | Наружные стеновые панели для обычных условий строи- тельства. Общие материалы и унифицированные детали для панелей из легкого бетона | раздел 10.I2-I-89 | Дополнительные изделия. Рабочие чертежи изделий |
| раздел 10.I-I-10I | Наружные стеновые панели однорядной разрезки из легкого бетона толщиной 300, 350 и 400 мм. Цокольные панели. Рабочие чертежи из- делий | раздел 10.I2-I-87 | Дополнительные изделия. Рабочие чертежи изделий |
| раздел 10.I-2-10I | Наружные стеновые панели однорядной разрезки из лег- кого бетона толщиной 300, 350 и 400 мм. Цокольные па- нели. Арматурные изделия | раздел 10.I3-5 | Калькуляция стоимости, железобетонных изделий |
| раздел 10.I-I-107 | Наружные стеновые панели однорядной разрезки из легкого бетона толщиной 300, 350, 400 мм. Цокольные панели. Рабочие чертежи из- делий. Арматурные изделия | Серия 83 Часть 10 раздел 10.8-I | Мусоропровод МП-3, черте- жи унифицированных камер мусороудаления КМ-I и общие чертежи мусоропро- вода |
| раздел 10.2-I-3I | Внутренние стеновые и цо- кольные панели /для вариан- та пустотных панелей пере- крытий/. Рабочие чертежи из- делий. Арматурные изделия | раздел 10.8-2 | |
| раздел 10.2-I-32 | Внутренние стеновые и цо- кольные панели /для вариан- та сплошных панелей пере- крытий/. Рабочие чертежи изде- лий. Арматурные изделия | | |

Объем проектных материалов, приведенных к формату А4 - 335 форматок

В78А АВТОР ПРОЕКТА Конструкторское бюро по железобетону им. А.А. Якушева Госстроя РСФСР,
Москва 109088, I-я ул. Машиностроения, дом 5

В78А УТВЕРЖДЕНИЕ Утвержден Госстроем РСФСР письмо №8-23 от 19.12.78
Введен в действие Конструкторским бюро по железобетону
им. А.А. Якушева, приказ № 151 от 21.09.83г.

В7КА ПОСТАВЩИК ЦИП, 125878, Москва А-445, Смольная ул., 22

Инв. № 19115
Катал. № 048873

Handwritten signature

В. БОРИСОВ

ГЛАВНЫЙ ИНЖЕНЕР
ПО ЖЕЛЕЗОБЕТОНУ
ПРОЕКТА

В. САБУРОВ

Handwritten signature

ГЛАВНЫЙ ИНЖЕНЕР
ПО ЖЕЛЕЗОБЕТОНУ
ИМ. А.А. ЯКУШЕВА