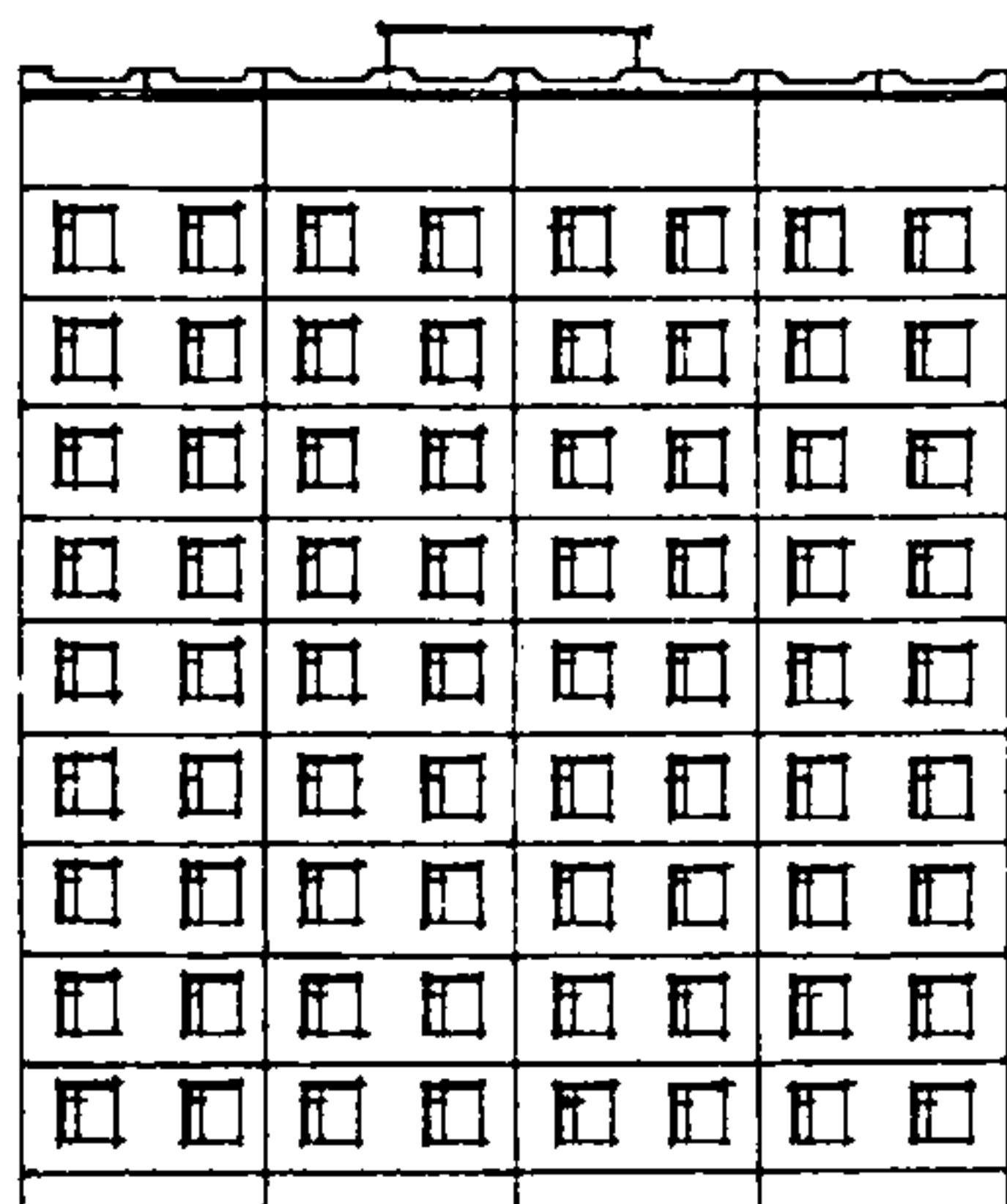
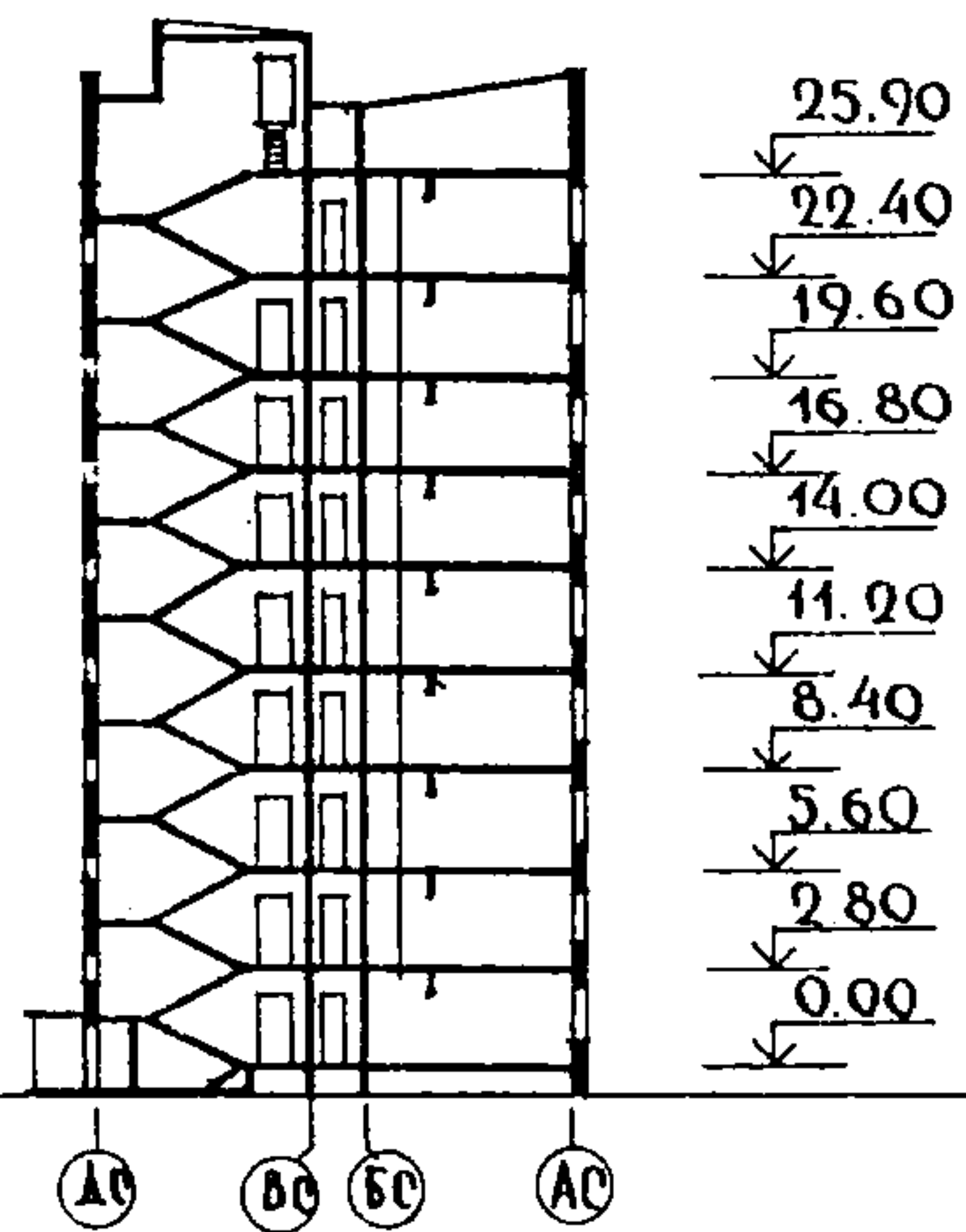


<p><b>СССР</b></p>	<p>СТРОИТЕЛЬНЫЙ КАТАЛОГ                  ЧАСТЬ 2                  ТИПОВЫЕ ПРОЕКТЫ ПРЕДПРИЯТИЙ, ЗДАНИЙ И СООРУЖЕНИЙ</p>	<p>ТИПОВОЙ ПРОЕКТ                  I35-0136/1,2                  УДК 728.2.011.269:691-413</p>
<p><b>ЦИТП</b></p>	<p>9-ЭТАЖНАЯ БЛОК-СЕКЦИЯ ОБЩЕЖИТИЯ ДЛЯ РАБОЧИХ И СЛУЖАЩИХ НА 204 МЕСТА С ЯЧЕЙКАМИ НА 12 ЧЕЛОВЕК</p>	<p><b>ОМ И Н</b></p>
<p>ФЕВРАЛЬ  <b>1984</b></p>		<p>На 3-х листах                  На 5-ти страницах                  Страница I</p>

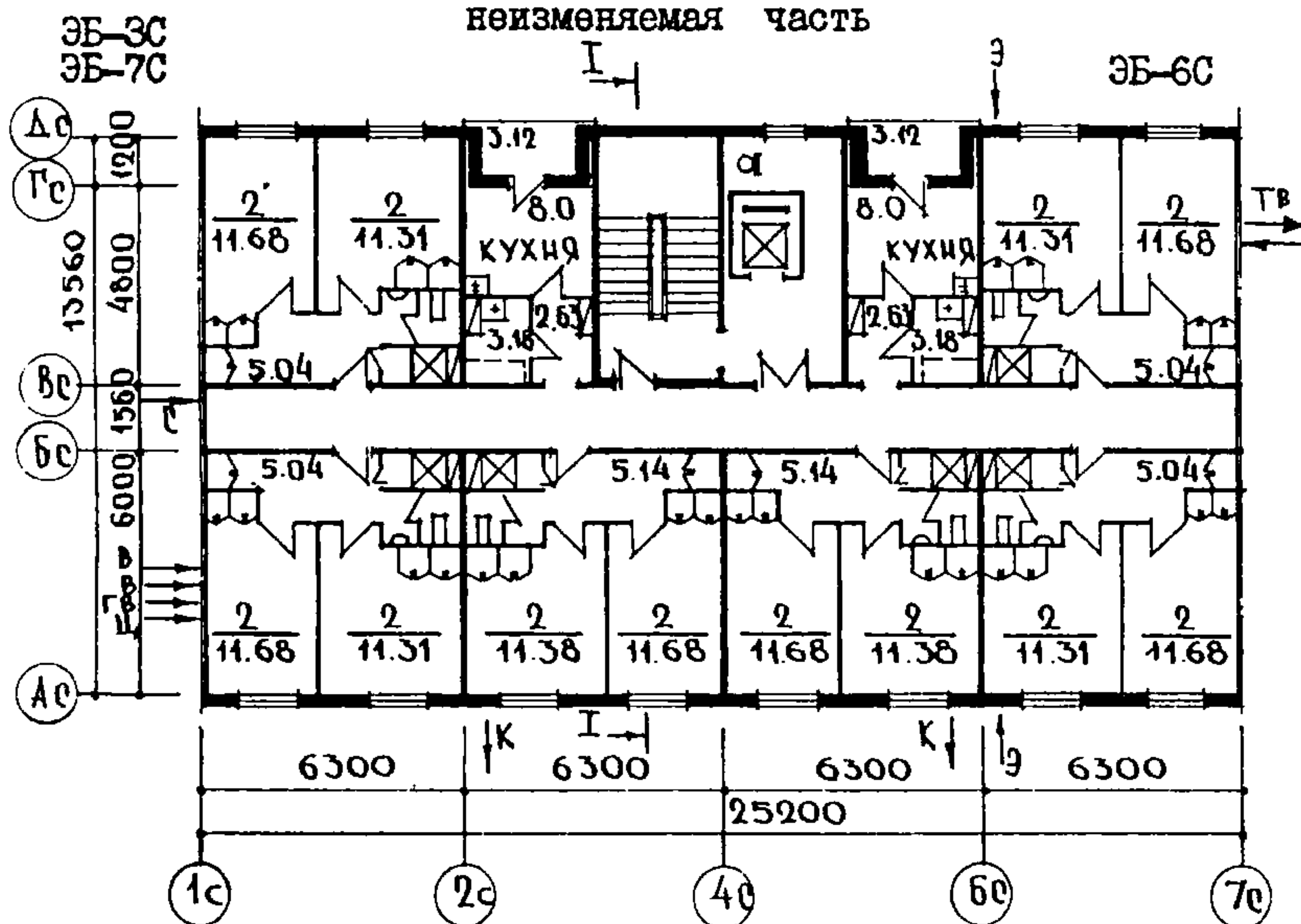
Ф А С А Д IC-7C



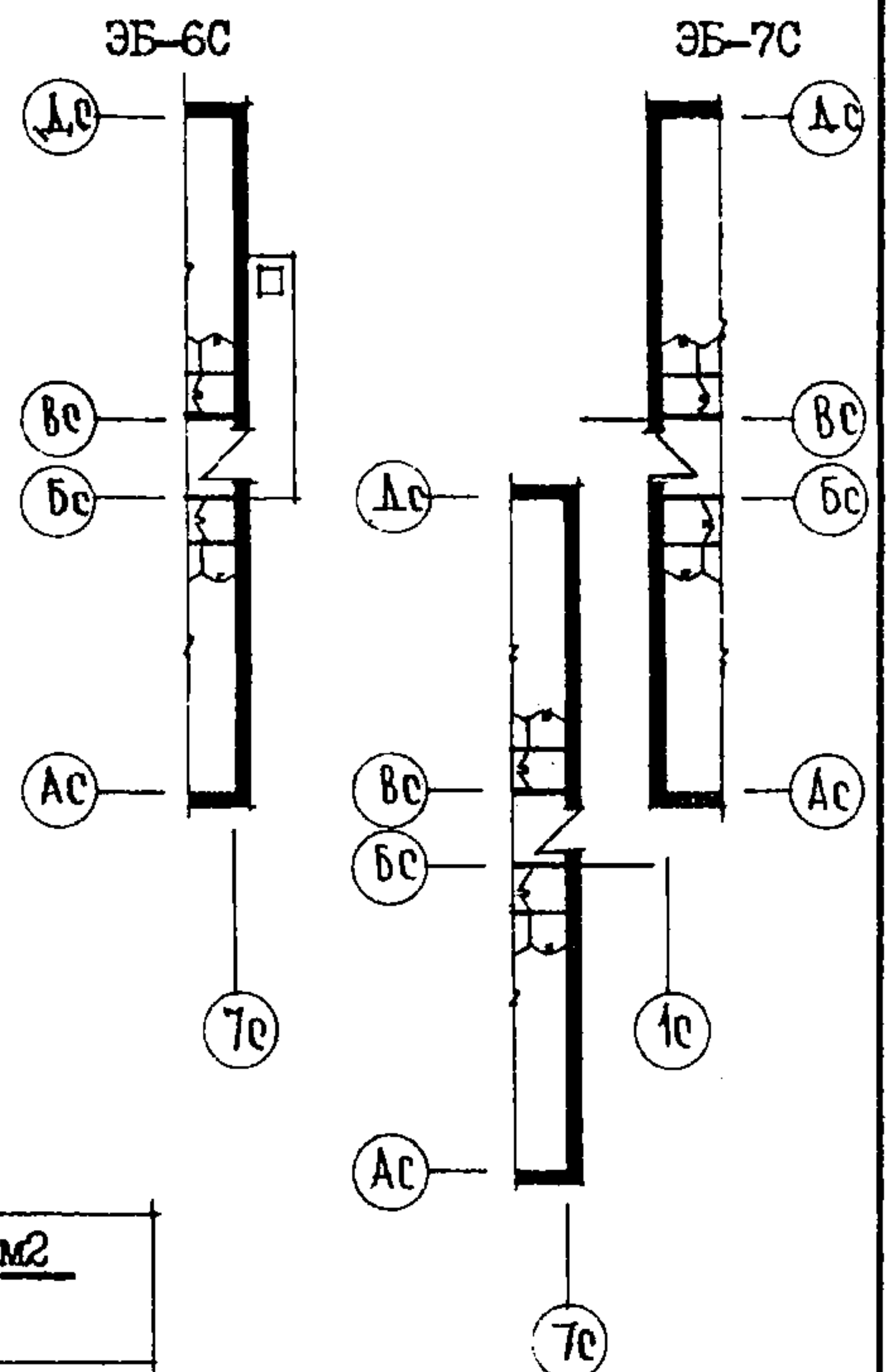
РАЗРЕЗ I-I



ПЛАН ТИПОВОГО ЭТАЖА  
 ИЗМЕНЯЕМАЯ ЧАСТЬ



ЭЛЕМЕНТЫ БЛОКИРОВКИ



ЭКСПЛИКАЦИЯ ЖИЛЫХ КОМНАТ

Жилые комнаты	Количество	Площадь, м <sup>2</sup> жилая
На 2 человека	5I	11,68
На 2 человека	5I	11,33

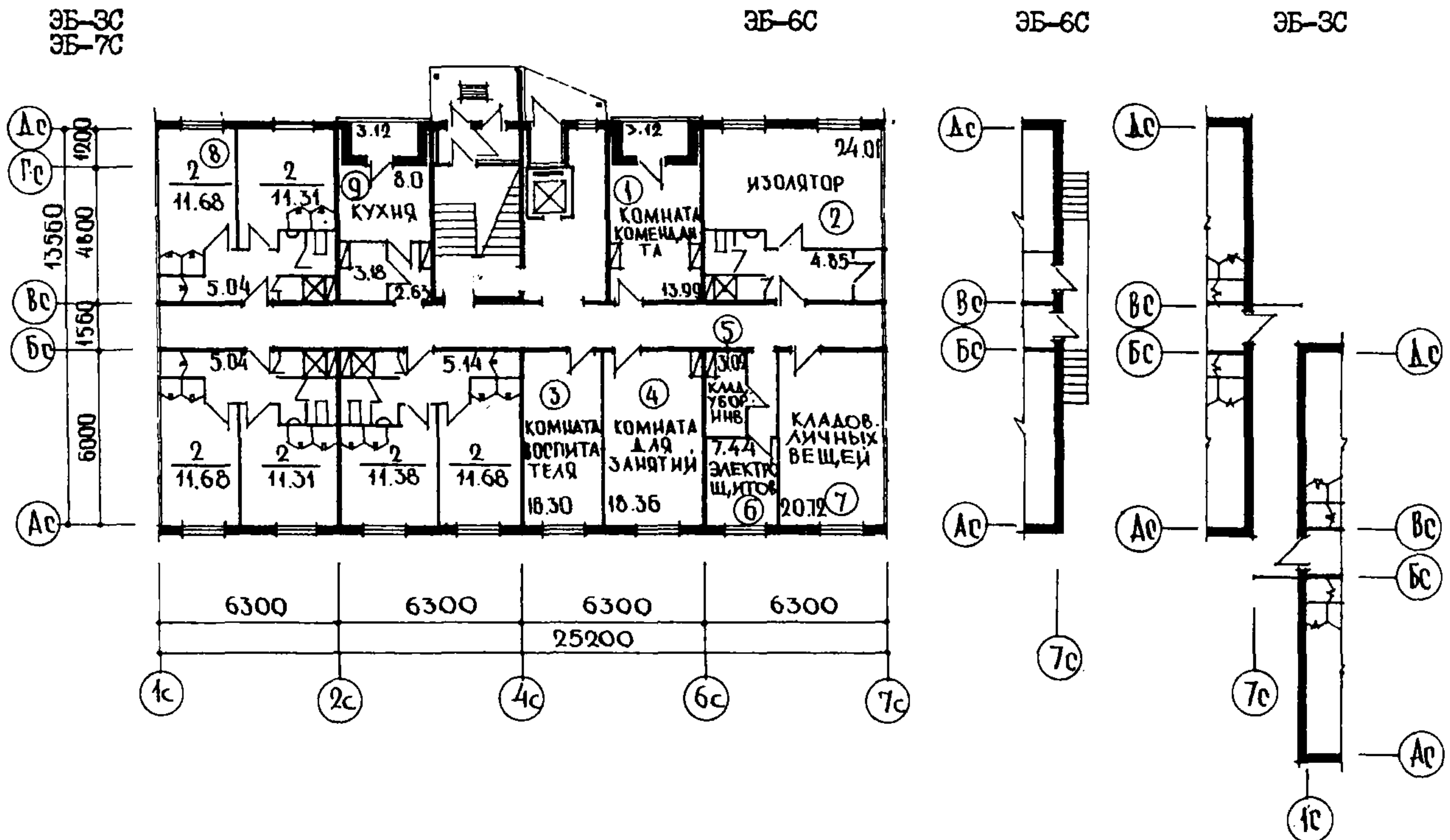
9-ЭТАЖНАЯ БЛОК-СЕКЦИЯ ОБЩЕЖИТИЯ ДЛЯ РАБОЧИХ И СЛУЖАЩИХ  
НА 204 МЕСТА С ЯЧЕЙКАМИ НА 12 ЧЕЛОВЕК

ТИПОВОЙ ПРОЕКТ  
I35-0136/1,2

Лист I  
Страница 2

ПЛАН I-ГО ЭТАЖА  
НЕИЗМЕНЯЕМАЯ ЧАСТЬ

ЭЛЕМЕНТЫ БЛОКИРОВКИ



ЭКСПЛИКАЦИЯ ПОМЕЩЕНИЙ

Но- мер	Наименование	Площадь, м <sup>2</sup>
1	Комната коменданта	13,99
2	Изолятор	24,01
3	Комната воспитателя	16,30
4	Комната для занятий	18,36
5	Кладовая уборочного инвентаря	3,02
6	Электрощитовая	7,44
7	Кладовая личных вещей	20,72
8	Жилая комната на 2 человек	11,68
9	Кухня на 12 человек	8,00

9-ЭТАЖНАЯ БЛОК-СЕКЦИЯ ОБЩЕЖИТИЯ ДЛЯ РАБОЧИХ И СЛУЖАЩИХ НА 204 МЕСТА С ЯЧЕЙКАМИ НА 12 ЧЕЛОВЕК	ТИПОВОЙ ПРОЕКТ I35-0I36/I.2	Лист 2 Страница 3
<p><b>И2ВА СТРОИТЕЛЬНЫЕ КОНСТРУКЦИИ И ИЗДЕЛИЯ</b></p> <p>Конструктивная схема с поперечными несущими стенами и опиранием панелей перекрытий на две стороны</p> <p>Фундаменты-ленточные, прерывистые плиты фундаментов по серии I.II2-5 вып.3 Типоразмеров - 7</p> <p>Стены наружные -однослойные легкобетонные панели толщ.350 мм Типоразмеров - 19</p> <p>Стены внутренние - сборные панели из тяжелого бетона толщ.160мм Типоразмеров - 12</p> <p>Перекрытия-многопустотные панели из тяжелого бетона, толщ.220мм Типоразмеров -7</p> <p>Перегородки -сборные гипсобетонные панели, толщ.80мм /вариант керамзитобетонные панели/ Типоразмеров - 10</p> <p>В санузлах -сборные железобетонные Типоразмеров - 3 Санузлы -россыпью</p> <p>Лестницы -сборные железобетонные площадки с лицевой поверхностью,выполненной мозаичным покрытием Типоразмеров - 4</p> <p>Балконы и лоджии -железобетонные плоские плиты толщ.100-120 мм Типоразмеров - 3</p> <p>Шахта лифтовая -железобетонные объемные блоки Типоразмеров - 3</p> <p>Покрытие -легкобетонные плиты, толщ.250мм Типоразмеров - 5</p> <p>Крыша - с теплым чердаком и внутренним водостоком</p> <p>Кровля -рулонная 4-х слойная</p> <p>Двери наружные -по серии I.I36.5-19 часть I, остекленные и щитовые Типоразмеров - 3</p> <p>Двери внутренние -щитовой конструкции и остекленные по серии I.I36-10 Типоразмеров - 5</p> <p>Окна и балконные двери -спаренные и раздельные по серии I.I36-16 /вариант с тройным остеклением по серии I.I36-17/ Типоразмеров - 4</p> <p>Встроенное оборудование - шкафы по серии I.I72-4</p> <p>Полы -линолеум, мозаичная плитка, керамическая плитка по серии 2.I40-1 вып.6</p> <p>Наибольшая масса монтажного элемента - 6,7 т (панель покрытия )</p>	<p><b>И50А ОТДЕЛКА</b></p> <p><b>НАРУЖНАЯ</b> Заводская отделка панелей наружных стен фактурный слой бетона /со смывкой/ стекло-мозаичная плитка, окраска бетонной поверхности кремнеорганическими красками</p> <p><b>ВНУТРЕННЯЯ</b> В комнатах и передних-клеевая покраска цветная светлых тонов, в кухнях и передних перед кухнями - масляная покраска с отступом от потолка 5см, в душевых -панели из глазурованной плитки высотой 1,8м выше высококачественная окраска, в санузлах - масляная покраска, в общих коридорах - водоэмульсионная покраска светлых тонов</p> <p><b>С3ГА ИНЖЕНЕРНОЕ ОБОРУДОВАНИЕ</b></p> <p>Водопровод-хозяйственно-питьевой.Расчетный напор у основания стояков - 32 м.вод.ст.</p> <p>Канализация -хозяйственно-бытовая в городскую сеть, водосток внутренний в сторону оси Дс</p> <p>Отопление-водяное центральное система однопотрубная с радиаторами типа "М140-А0" /вариант с конвекторами "Комфорт"/ для расчетных температур -20°, -25°, -30°, -35°-40°С Температура теплоносителя 105°-70°С</p> <p>Вентиляция -естественная из кухонь 8,9 этажей- принудительная</p> <p>Горячее водоснабжение -от внешней сети, расчетный напор у основания стояков 36 м.вод.ст.</p> <p>Электроснабжение -от внешней сети, напряжение 380/220В, электроплиты</p> <p>Освещение -лампами накаливания /вариант с люминесцентным освещением/</p> <p>Устройство связи - радиотрансляция, коллективные телеантенны, телефонные вводы.</p> <p>Лифт пассажирский- грузоподъемностью 320кг</p> <p>Мусоропровод -с камерой на I этаже со сменным контейнером</p> <p><b>С2ЕД ОСНАЩЕНИЕ ЗДАНИЯ</b></p> <p>Оборудование кухонь, санузлов и душевых- электроплиты, мойки, умывальники, унитаза, поддоны</p>	
<p>И30В СКОРОСТНОЙ НАПОР ВЕТРА - <math>\frac{45 \text{ кгс/м}^2}{0,44 \text{ кПа}}</math></p>	<p>И3НВ ВЕС СНЕГОВОГО ПОКРОВА - <math>\frac{150 \text{ кгс/м}^2}{1,47 \text{ кПа}}</math></p>	
<p>Р2С0 СТЕПЕНЬ ОГНЕСТОЙКОСТИ - ВТОРАЯ</p>	<p>Г4ВФ ОРИЕНТАЦИЯ - широтная</p>	
<p>И4В1 РАСЧЕТНАЯ ТЕМПЕРАТУРА НАРУЖНОГО ВОЗДУХА МИНУС 20,25,30,35,40°С</p>		
<p>Г2П1 КЛИМАТИЧЕСКИЕ РАЙОНЫ И ПОДРАЙОН СССР II,III,IV</p>	<p>Г2ЕЕ ИНЖЕНЕРНО-ГЕОЛОГИЧЕСКИЕ УСЛОВИЯ- обычные</p>	

9 ЭТАЖНАЯ БЛОК-СЕКЦИЯ ОБЩЕЖИТИЯ ДЛЯ РАБОЧИХ И СЛУЖАЩИХ НА 204 МЕСТА С ЯЧЕЙКАМИ НА 12 ЧЕЛОВЕК				ТИПОВОЙ ПРОЕКТ I35-0136/I.2		Лист 2 Страница 4	
Наименование		Всего	На I м2 приведен- ной общей площади	Наименование		Всего	На I м2 приведен- ной общей площади
VIA СТОИМОСТЬ				V4KA ЭКСПЛУАТАЦИОННЫЕ ПОКАЗАТЕЛИ			
VII B	Общая сметная стоимость	тыс. руб.	301,76	0,14	V4KH Расход воды холодной горячей	л/сек	1,10 1,10
VII L	в том числе: строительно-монтажных работ	то же	257,66	0,12	V4KI Канализационные стоки	"	5,2
VII O	оборудования	"	44,10	-	V4KH Тепла	ккал/ч кВт	332750 386,8
VII A	ТРУДОЕМКОСТЬ				в том числе: на отопление	то же	147750 171,8
VII F	Построечные трудовые затраты	чел.дн.	4347,22	2,03			
VII K A	РАСХОДЫ				на горячее водоснабжение	"	185000 215
VII K B	Расход строительных материалов				Тепла на отопление 1м2 общей площади	"	70 0,08
	Цемент	т	565,65	0,26	V4KK Потребная электрическая мощность	кВт	96,3
	Цемент, приведенный к марке М400	"	543,72	0,25	ТЕХНИЧЕСКИЕ ХАРАКТЕРИСТИКИ		
	в том числе:				G3NB Объем строительный	м3	9816,71
	на сборные изделия	"	476,81	0,22		в том числе:	
	Сталь	"	51,83	0,024		подземной части	"
	Сталь, приведенная к классу А-I и С38/23	"	70,53	0,033	G3OC Площадь застройки	м2	362,75
	в том числе:				G3OI Приведенная общая	"	2138,83
	на сборные изделия	"	65,55	-	G3OB общая	"	2110,75
	Бетон и железобетон	м3	1745,23	0,82	G3OK жилая	"	1173,63
	в том числе:					летних помещений	"
	сборный тяжелый	"	999,67	-			28,08
	легкий	"	745,56	-		Площадь внеквартирных помещений	"
	Лесоматериалы						112,57
	Лесоматериалы, приведенные к круглому лесу	м3	85,0	0,04			
	Кирпич	тыс.шт.	20,17	-			
	Масса конструкций и материалов	т	3525,4	1,65			
	Масса надземной части /от низа перекрытия технического подполья/	"	3187,9	1,49			

## ДОПОЛНИТЕЛЬНЫЕ ДАННЫЕ

Кроме настоящего проекта разработана 9-этажная блок-секция общежития для рабочих и служащих на 192 места с ячейками на 12 человек с помещениями хозяйственно-бытового назначения в I-ом этаже (тип.пр.№ I35-0156/I.2), 9-этажная блок-секция общежития для рабочих и служащих на 192 места с ячейками на 12 человек с помещениями культурно-массового назначения в I-ом этаже (тип.пр.№ I35-0157/I.2), 9-этажная блок-секция общежития для рабочих и служащих на 244 места с ячейками на 3и 4 человека (тип.пр. № I35-0137/I.2). Из них komponуются общежития, вместимостью 588 чел., 628 чел. и 832 чел. Для общежитий на 600-800 человек разработан 2-этажный блок-обслуживания (тип.пр.№ 271-8-I35-I) Показатели приведены для варианта блок-секции с элементами блокировки ЭБ-3с, ЭБ-6с, ЭБ-7с для условий строительства при расчетной температуре наружного воздуха -30°С с ленточными фундаментами, однослойными панелями, толщиной 350 мм.

9-ЭТАЖНАЯ БЛОК-СЕКЦИЯ ОБЩЕЖИТИЯ ДЛЯ РАБОЧИХ И СЛУЖАЩИХ  
НА 204 МЕСТА С ЯЧЕЙКАМИ НА 12 ЧЕЛОВЕК

ТИПОВОЙ ПРОЕКТ  
I35-0136/1.2

Лист 3  
Страница 5

В7ЕА СОСТАВ ПРОЕКТНОЙ ДОКУМЕНТАЦИИ

Часть 0  
раздел 0-I Общая часть  
Общая характеристика про-  
екта

Часть 0I  
раздел 0I-I Архитектурно-строительные  
чертежи ниже отм.0  
Здание с ленточными фунда-  
ментами

Часть I  
Архитектурно-строительные  
чертежи выше отм.0

Часть 2  
Отопление и вентиляция

раздел 2-I с радиаторами М I40 А0  
(вариант с конвекторами)

Часть 3 Водоснабжение, канализация,  
водостоки выше отм.0

Часть 5 Электрооборудование

Часть 6 Слаботочные устройства

Часть 8 С м е т ы

Часть 9 Узлы и детали

раздел 9.1-80 Монтажные узлы и детали

раздел 9.2-I9 Общестроительные детали

Часть 10 Изделия заводского изготов-  
ления

раздел 10.1-0-33 Наружные стеновые панели  
для обычных условий строи-  
тельства. Общие материалы  
и унифицированные детали  
для панелей из легкого бе-  
тона

раздел 10.1-I-10I Наружные стеновые панели  
однорядной разрезки из лег-  
кого бетона толщиной 300,  
350 и 400 мм. Цокольные па-  
нели. Рабочие чертежи изде-  
лий

раздел 10.1-2-10I Наружные стеновые панели  
однорядной разрезки из лег-  
кого бетона толщиной 300,  
350 и 400 мм. Цокольные па-  
нели. Арматурные изделия

раздел 10.1-I-107 Наружные стеновые панели  
однорядной разрезки из лег-  
кого бетона толщиной 300,  
350 и 400 мм. Цокольные па-  
нели. Рабочие чертежи изделий  
Арматурные изделия

раздел 10.2-I-3I Внутренние стеновые и цо-  
кольные панели /для вариан-  
та пустотных панелей перек-  
рытий/. Рабочие чертежи из-  
делий. Арматурные изделия

РАЗДЕЛ 10.2-I-32 Внутренние стеновые и цо-  
кольные панели /для варианта  
сплошных панелей перекрытий/.  
Рабочие чертежи изделий. Ар-  
матурные изделия

раздел 10.2-I-28 Внутренние стеновые пане-  
ли. Рабочие чертежи изделий.  
Арматурные изделия

раздел 10.3-I-87 Многопустотные панели пе-  
рекрытия шириной 3,0 м с 14  
пустотами диаметром 159мм.  
Рабочие чертежи изделий.  
Арматурные изделия

раздел 10.3-I-100 Сплошные панели перекры-  
тия шириной 3,0м. Рабочие чер-  
тежи изделий. Арматурные изде-  
лия

раздел 10.3-I-110 Многопустотные панели пе-  
рекрытия шириной 3,0м с 14  
пустотами диаметром 159 мм.  
Рабочие чертежи изделий. Ар-  
матурные изделия

раздел 10.3-I-113 Сплошные панели перекры-  
тия шириной 3,0м. Рабочие чер-  
тежи изделий. Арматурные из-  
делия

раздел 10.4-I-3I Разные железобетонные из-  
делия. Рабочие чертежи изде-  
лий. Арматурные изделия

раздел 10.4-I-107 Разные железобетонные из-  
делия. Рабочие чертежи изде-  
лий

раздел 10.5-77 Перегородки гипсобетонные и  
керамзитобетонные /для вари-  
анта пустотных панелей перек-  
рытий/

раздел 10.5-78 Перегородки гипсобетонные и  
керамзитобетонные /для вари-  
анта сплошных панелей перек-  
рытий/

раздел 10.5-I-46 Перегородки гипсобетонные  
и керамзитобетонные под  
сплошной и пустотный настил  
перекрытия

раздел 10.6-48 Деревянные изделия

раздел 10.7-35 Металлические изделия  
и монтажные связи

раздел 10.II-I-3I Изделия крыши. Рабочие  
чертежи изделий. Арматурные  
изделия

раздел 10.12-I-89 Дополнительные изделия.  
Рабочие чертежи изделий

раздел 10.12-I-87 Дополнительные изделия.  
Рабочие чертежи изделий

раздел 10.13-5 Калькуляция стоимости же-  
лезобетонных изделий

Серия 83  
Часть 10  
раздел 10.8-I Мусоропровод МП-3, чертежи  
раздел 10.8-2 унифицированных камер мусоро-  
удаления КМ-I и общие чертежи  
мусоропровода

Объем проектных материалов, приведенных к формату А4 - 616 - форматок  
в том числе изделий заводского изготовления - 230 - форматок

В7ВА АВТОР ПРОЕКТА Конструкторское бюро по железобетону им. А.А. Якушева Госстроя РСФСР,  
Москва, 109088, I-я ул. Машиностроения, дом 5

В7НА УТВЕРЖДЕНИЕ Утвержден Госстроем РСФСР Письмо № 8-23 от 19.12.78г.  
Введен в действие Конструкторским бюро по железобетону им. А.А. Якушева  
приказ № 151 от 21.09.83г.

В7КА ПОСТАВЩИК ЦИТП, 125878, Москва А-445, Смольная ул., 22

Инв. № 19114

Катал. № 048872

В. БОРИСОВ

В. САБУРОВ

ИЗДАНИЕ ПОЛНОКУРСОВОГО  
ПРОЕКТА

ПО ЖЕЛЕЗОБЕТОНУ  
ИМ. А.А. ЯКУШЕВА