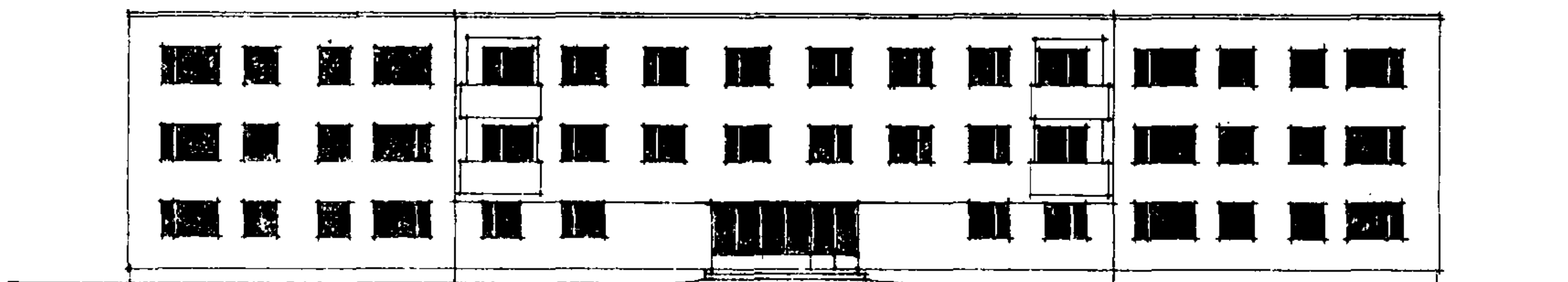
	<p>ОБЩЕЖИТИЕ НА 117 МЕСТ</p>	<p>П А С П О Р Т ТИПОВОЙ ПРОЕКТ № 163-80-70</p> <p>УДК 728.2.011.263:69.022:691.327-417</p>
<p>ЧАСТЬ <b>2</b></p> <p>Раздел I Серия 80 Подраздел 16(3)</p>	<p>Область применения: Эстонская ССР, ПБ и ПВ климатические подрайоны с обычными геологическими условиями и расчетной температурой наружного воздуха минус 25°С.</p> <p>Вес снегового покрова — 100 кгс/м<sup>2</sup>                  Скоростной напор ветра — 45 кгс/м<sup>2</sup>                  Степень долговечности — II                  Степень огнестойкости — II                  Класс здания — II                  Ориентация — меридиональная</p>	<p>Разработан институтом "Эстгипросельстрой", г.Таллин, бульвар Ленина, 6/8                  Утвержден Госстроем ЭССР 17.06.1976г. приказ №130.                  Введен в действие институтом "Эстгипросельстрой", 19.04.1979г. приказ № 80</p>

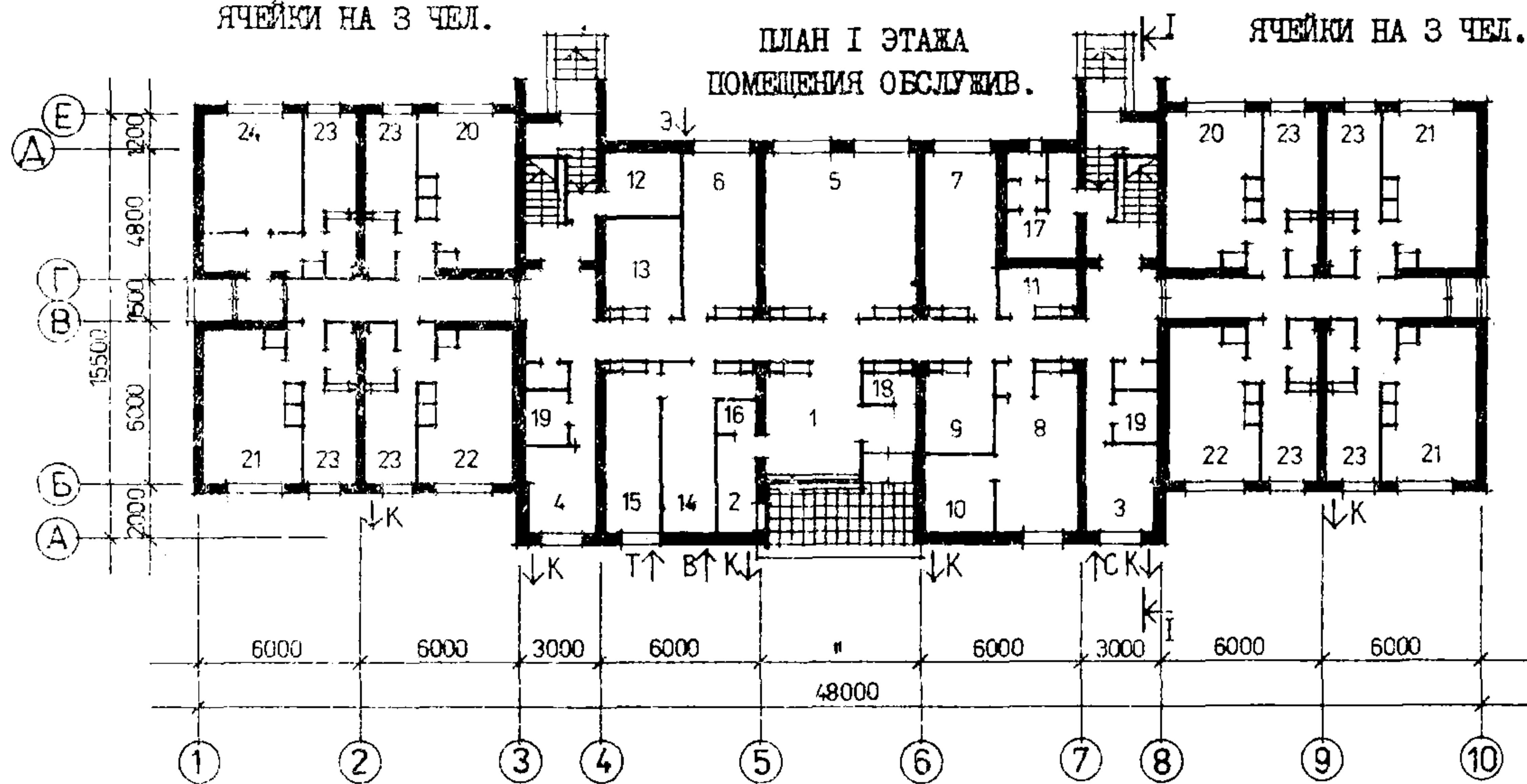
ФАСАД I-10



ЯЧЕЙКИ НА 3 ЧЕЛ.

ПЛАН I ЭТАЖА  
ПОМЕЩЕНИЯ ОБСЛУЖИВ.

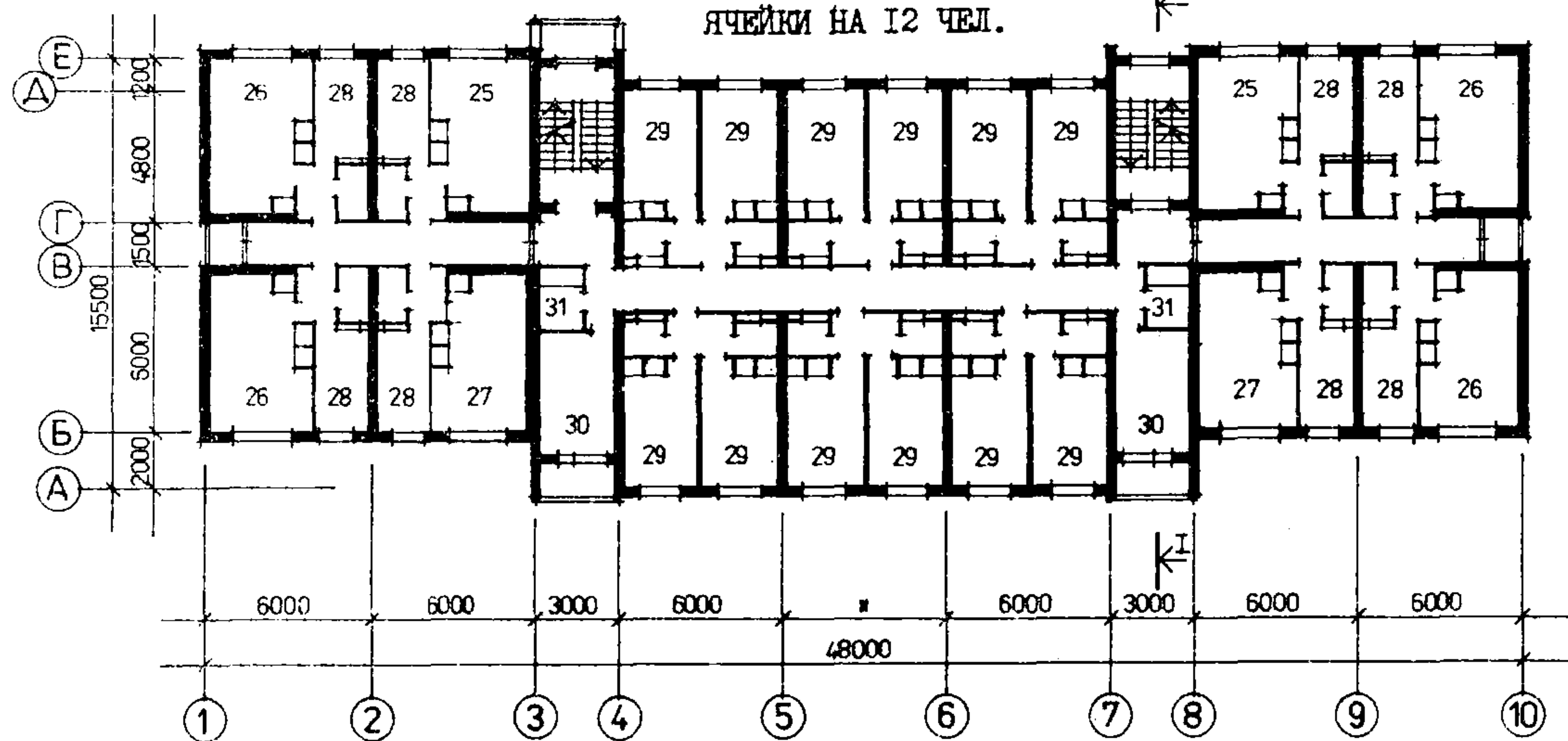
ЯЧЕЙКИ НА 3 ЧЕЛ.



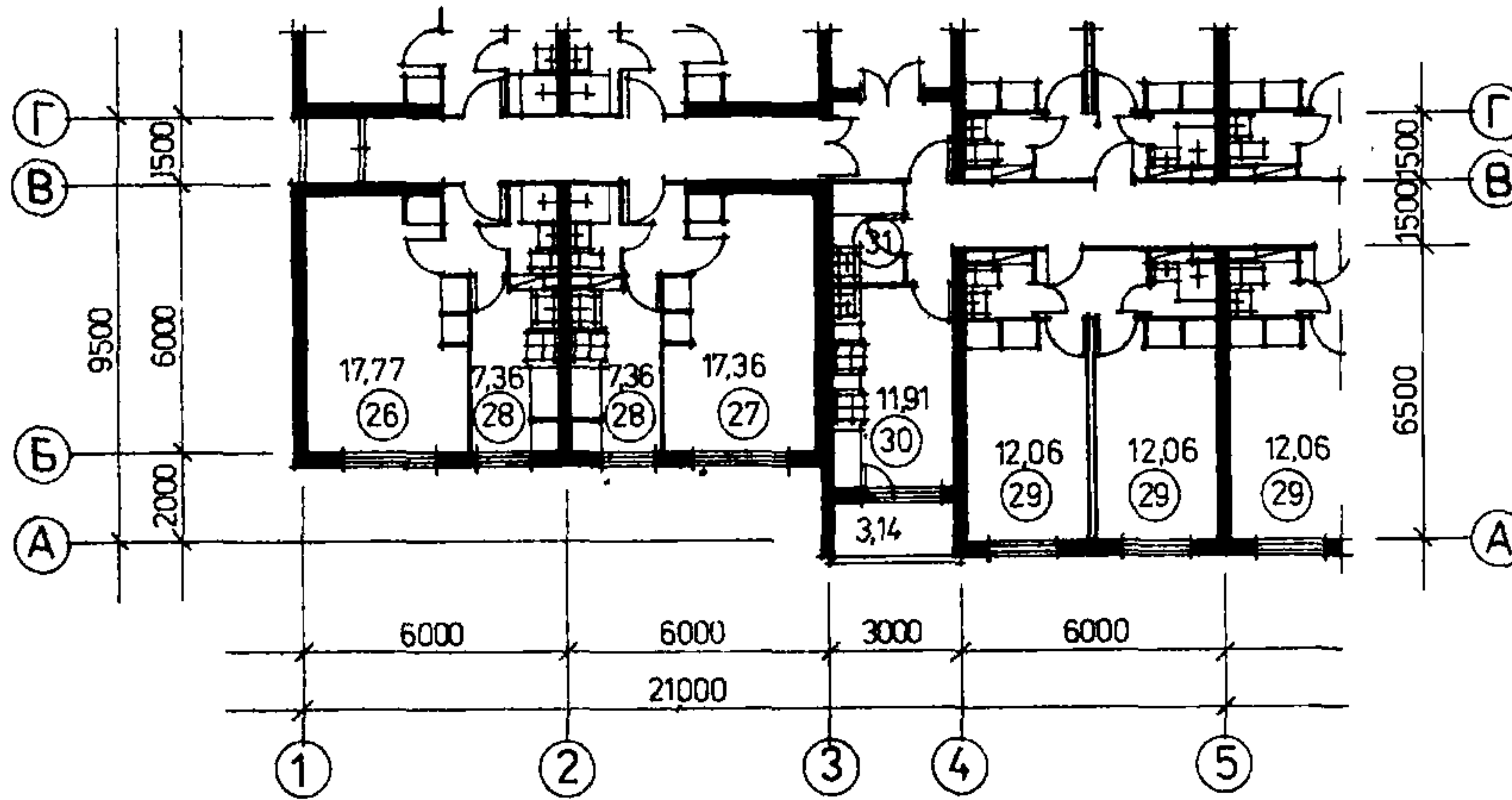
ЯЧЕЙКИ НА 3 ЧЕЛ.

ПЛАН II И III ЭТАЖА  
ЯЧЕЙКИ НА 12 ЧЕЛ.

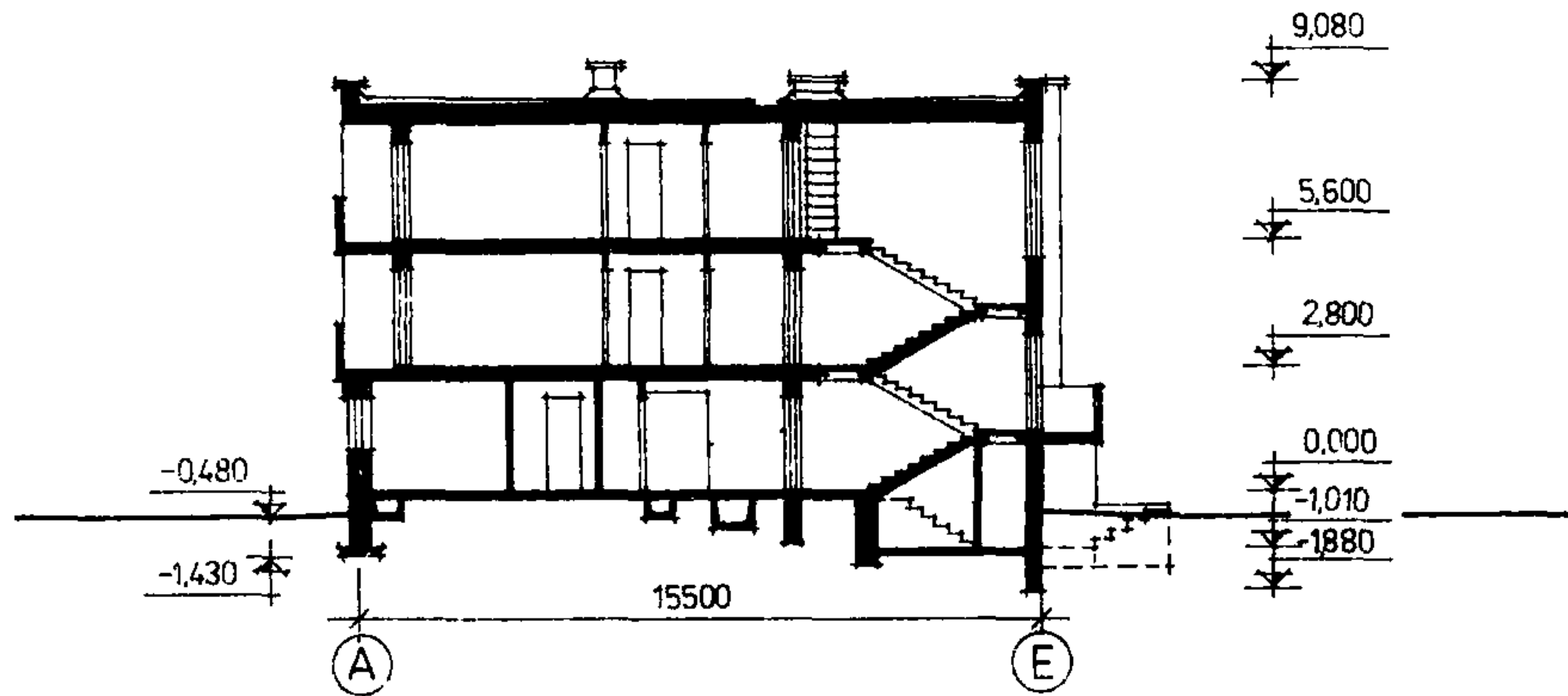
ЯЧЕЙКИ НА 3 ЧЕЛ.



ФРАГМЕНТ ПЛАНА II ЭТАЖА



РАЗРЕЗ I-I



ЭКСПЛИКАЦИЯ

I ЭТАЖ			
1. Вестибюль	16,60 м <sup>2</sup>	20. Комната на 3 чел.	18,11 м <sup>2</sup>
2. Комната вахтера	4,61 "	21. Комната на 3 чел.	17,77 "
3. Комната коменданта	8,35 "	22. Комната на 3 чел.	17,36 "
4. Комната воспитателя	8,35 "	23. Кухня	7,36 "
5. Комната отдыха	34,05 "	24. Изолятор на 1 койку	15,12 "
6. Кружковая	16,66 "	II и III ЭТАЖ	
7. Помещение для занятий	15,38 "	25. Комната на 3 чел.	18,11 "
8. Простирочная, гладильная	18,34 "	26. Комната на 3 чел.	17,77 "
9. Спортивный инвентарь	7,21 "	27. Комната на 3 чел.	17,36 "
10. Хоз. инвентарь	7,06 "	28. Кухня	7,36 "
11. Помещение для сушки одежды и обуви	4,71 "	29. Комната на 2 чел.	12,06 "
12. Кладовая грязного белья	6,15 "	30. Кухня	11,91 "
13. Кладовая чистого белья	9,92 "	31. Помещение чистки и глаж.	3,70 "
14. Кладовая личных вещей	13,26 "	кол. мест	117
15. Теплоузел	12,36 "	кол. ячеек на 3 чел.	23
16. Эл.питовая	1,81 "	кол. ячеек на 12 чел.	4
17. Венткамера	11,09 "	кол. комнат на 3 чел.	23
18. Уборочный инвентарь	1,84 "	кол. комнат на 2 чел.	24
19. Инвентарь	2,75 "		



<b>К2</b>	<b>ЭСТГИПРОСВЕЛЬСТРОЙ</b>	<b>ОБЩЕЖИТИЕ НА 117 МЕСТ</b>	<b>ТИПОВОЙ ПРОЕКТ № 163-80-70</b>	<b>ПАСПОРТ Лист 2</b>
-----------	---------------------------	------------------------------	---------------------------------------	---------------------------

**ОСНОВНЫЕ ПОКАЗАТЕЛИ**

	Един. изм.	Всего	На 1м2 приведенной общей площади	На м2 общей площади
<b>ОБЪЕМ</b>				
Строительный	м <sup>3</sup>	6007	3,74	3,76
<b>ПЛОЩАДЬ</b>				
Застройки	м <sup>2</sup>	705		
Приведенная общая	"	1606		
Общая	"	1597		
Жилая	"	698	0,43	0,44
Летних помещений	"	26		
<b>РАСХОД МАТЕРИАЛОВ</b>				
Цемент	т	257	0,160	0,160
в том числе на сборные изделия	"	174		
Сталь в натуральном исчислении	"	24	0,015	0,015
Сталь приведенная к классу А-I	"	29	0,018	0,018
в том числе на сборные изделия	"	28		
Бетон и железобетон	м <sup>3</sup>	704	0,44	0,44
в том числе:				
монолитный тяжелый	"	108		
сборный тяжелый	"	596		
Мелкие блоки из газобетона	"	280	0,174	0,175
Лесоматериалы	тыс. шт.	126	0,078	0,079
Масса конструкций и материалов	т	3184	1,983	1,994
Масса надземной части (от низа перекрытия техн. подполья)	"	2661	1,657	1,666
<b>СМЕТНАЯ СТОИМОСТЬ</b>				
Общая	тыс. руб.	186,4	0,116	0,117
в том числе: строительно-монтажные работы	"	158,2	0,099	0,099
Оборудование	"	28,2		
Трудоемкость (построечная)	чел. дн.	4870	3,03	3,05
<b>ЭКСПЛУАТАЦИОННЫЕ ПОКАЗАТЕЛИ</b>				
Расход холодной воды	л/с	0,7		
Расход горячей воды	"	0,7		
Расход тепла на отопление	ккал/ч	112000		70
Расход тепла на вентиляцию	ккал/ч	3150		
Расход тепла на горячее водоснабжение	"	96000		
Потребная мощность электроэнергии	кВт	174		
Эксплуатационные затраты	руб/год	12437	7,74	7,79

**ДОПОЛНИТЕЛЬНЫЕ ДАННЫЕ**

Показатели приведены для условий строительства при расчетной температуре минус 25°С с ленточными фундаментами, в нормах и ценах, введенных с 1.01.69 г.

**СТРОИТЕЛЬНЫЕ КОНСТРУКЦИИ**

Конструктивная схема с поперечными несущими стенами. Несущие пролеты 6 и 3 м. Крыша совмещенная плоская. Фундаменты - ленточные, сборные бетонные и ж/б блоки. Серия I.II2-I вып. I и I.II6-I вып. I. Типоразмеров - II. Перекрытия - сборные ж/б панели толщ. 22 см. и 14 см. Типоразмеров - 7. Стены наружные - из мелких блоков сланцево-зольного газобетона толщ. 30 см. и из силикатного кирпича толщ. 43 см. Стены внутренние - из силикатного кирпича, толщиной 25 см. и 38 см. Перегородки - сборные гипсобетонные. Типоразмеров - I7. Лестницы - сборные ж/б марши и площадки. Серия УИ-02-152. Типоразмеров - 3. Покрытие - сборные ж/б панели толщиной 22 см. и 14 см. Серия ИИ-21-02. Типоразмеров 6. Утеплитель из теплоизоляционных плит сланцево-зольного газобетона. Кровля - рулонная 4-слойная. Двери наружные - деревянные входные и служебные. Серия I-135-I альбом I и II и ИИ-21-01. Типоразмеров - 4. Двери внутренние - шитовой конструкции. Серия I.136-10. Типоразмеров 9. Окона - со спаренными переплетами. Серия ИИ-21-01. Типоразмеров - 5. Встроенное оборудование - шкафы жилых комнат. Полы - резин, линолеум, мозаичные и керамические плитки. Отделка наружная - штукатурка в набрызг, частично ПВА - цементная краска. Отделка внутренняя - водоземлюсионная краска, в санузлах масляная краска, частично полистирольные плитки. Наибольшая масса монтажного элемента (стенная панель) - 2,6 т.

**ИНЖЕНЕРНОЕ ОБОРУДОВАНИЕ**

Водопровод - хозяйственно-питьевой, расчетный напор у основания стояков 16 м. вод. ст. Горячее водоснабжение - от наружной сети, расчетный напор у основания стояков 16 м. вод. ст. Канализация - хозяйственно-фекальная в городскую сеть; водосток - внутренний с открытым выпуском в сторону оси "Е". Отопление - водяное. Система однотрубная с радиаторами М-140-А0 (вариант с конвекторами "Комфорт"). Температура теплоносителя 95-70°С. Вентиляция - естественная; приточно-вытяжная с механическим побуждением из постирочной. Электроснабжение - II категория, напряжение 220/380 В, освещение лампами накаливания. Устройство связи - радиотрансляция, коллективные телеантенны, телефонные вводы. Оборудование кухонь и санузлов - электрические плиты, мойки, унитазы, умывальники, душевые поддоны.

**СОСТАВ ПРОЕКТА**

Альбом I - основные рабочие чертежи  
Альбом II - с м е т ы  
Альбом III - проект организации строительства  
Альбом IV - заказные спецификации  
Альбом V - задание заводу-изготовителю на изготовление щита автоматизации.  
Объем проектных материалов, приведенный к формату II - 576 форматок;  
В том числе изделий заводского изготовления - 52 форматки

Проект распространяет: ПИИ "Эстгипросельстрой", 200090 г.Таллин, Бульвар Ленина 6/8.

Инв. №

пасп. №041275

Стр. 3

К. К. К. К.  
(Э. Пылдсам)

Гл. экономист

М. М. М. М.  
(М. Лалик)

Главный инженер проекта

(П. Пидер)

Главный инженер института