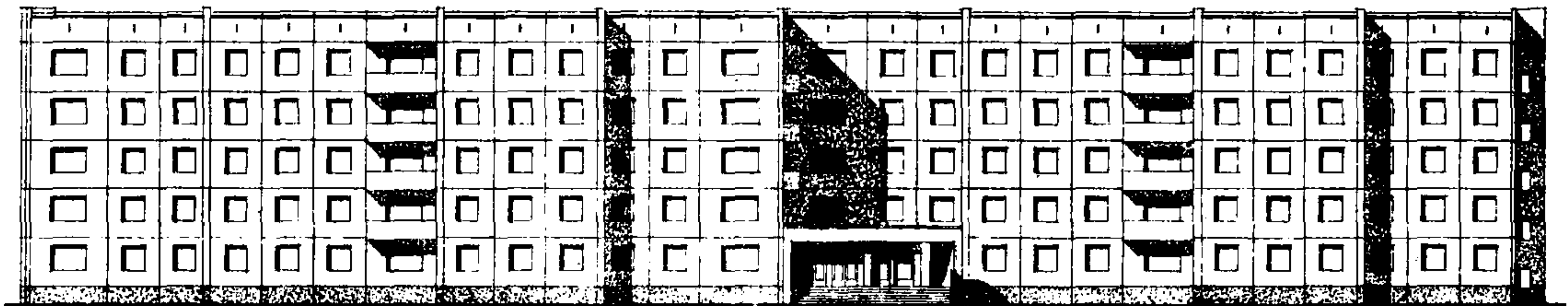
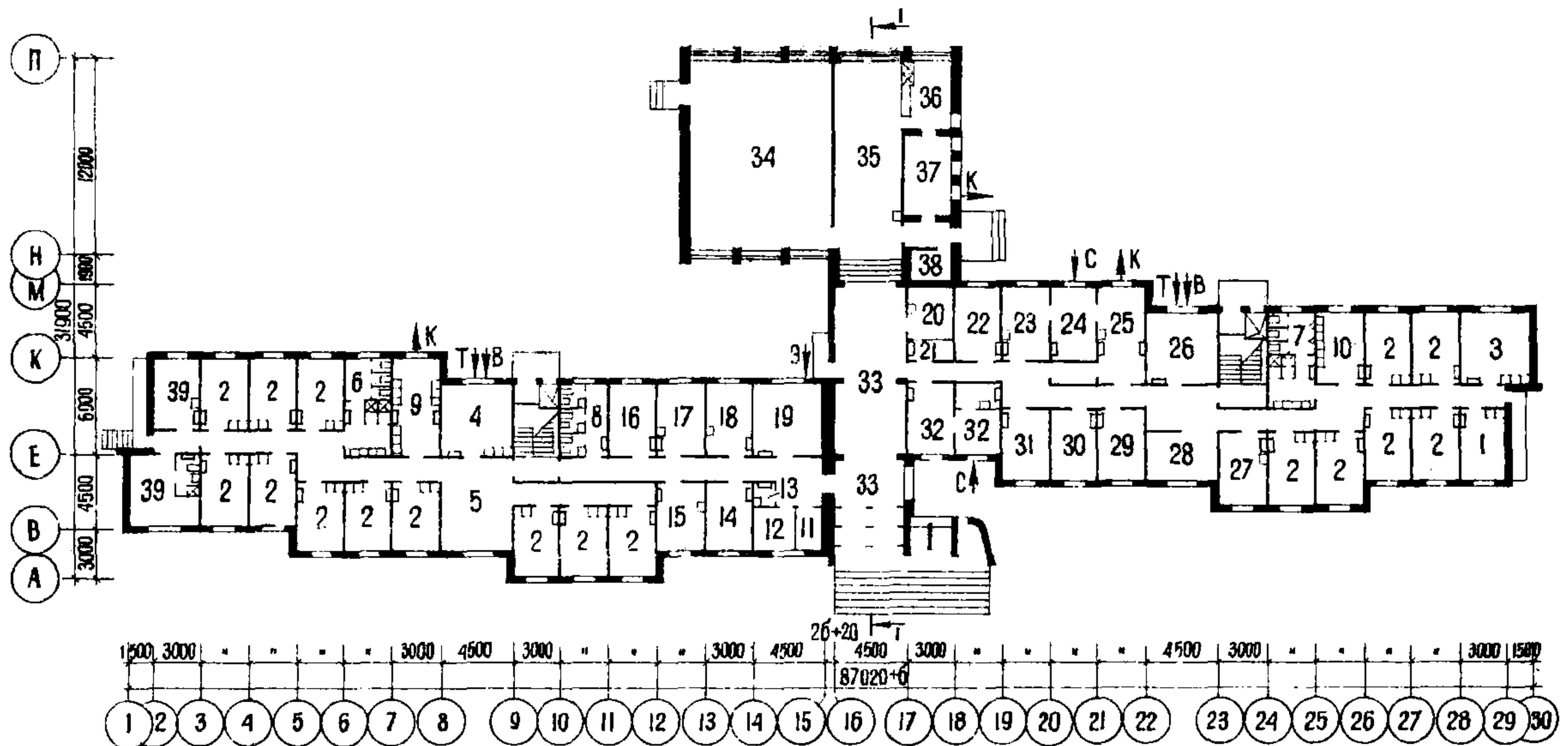
	<p align="center">5-ЭТАЖНОЕ КРУПНОПАНЕЛЬНОЕ ОБЩЕЖИТИЕ НА 400 МЕСТ</p>	<p align="center">П А С П О Р Т ТИПОВОЙ ПРОЕКТ №161-97-20/1</p> <p align="center">УДК 728.2.011.265:69.022:691-413</p>
<p>ЧАСТЬ</p> <p align="center">2</p> <p>Раздел I Серия 97 Подраздел I6(I)</p>	<p>Область применения: IV климатический подрайон с расчётными температурами наружного воздуха минус 30,35, 40°C с обычными геологическими условиями.</p> <p>Вес снегового покрова -150 кгс/м²</p> <p>Скоростной напор ветра - 45 кгс/м²</p> <p>Класс здания - II</p> <p>Степень долговечности - II</p> <p>Степень огнестойкости - II</p> <p>Ориентация - меридиональная</p>	<p>Разработан СибЗНИИЭП 630078, г. Новосибирск-78, ул. Пермитина, 24</p> <p>Утверждён Госгражданстроем 31.01.72г. письмо №3-164</p> <p>Введён в действие СибЗНИИЭП 27.08.79г. приказ № 83от07.06.79г.</p>

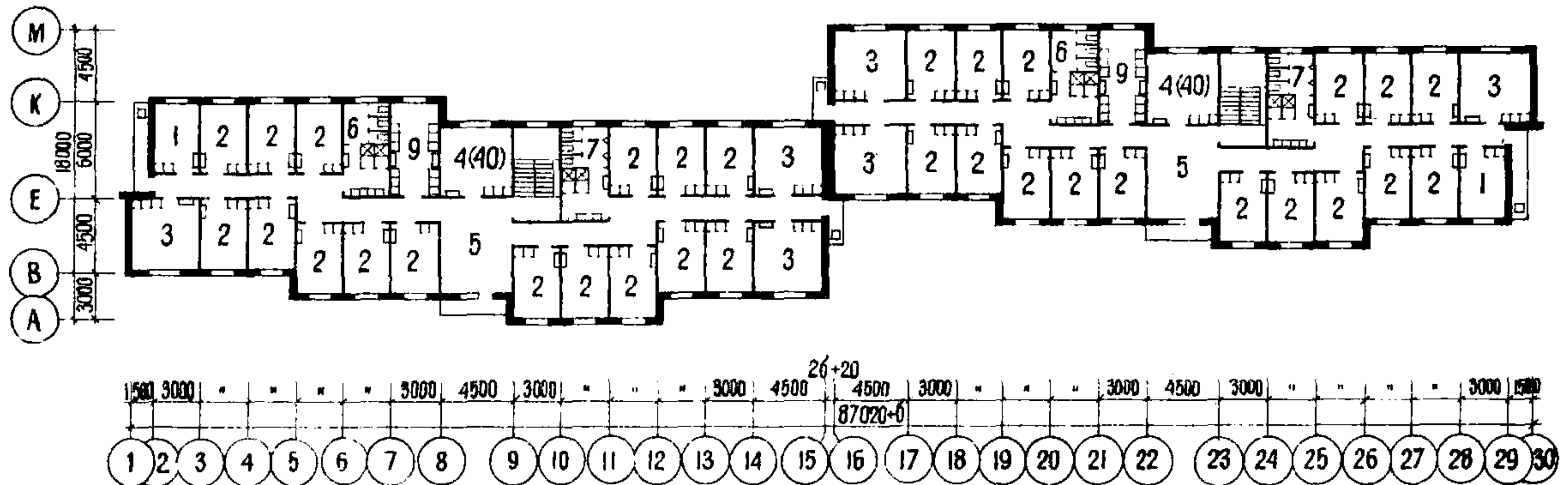
ФАСАД I-30



ПЛАН ПЕРВОГО ЭТАЖА

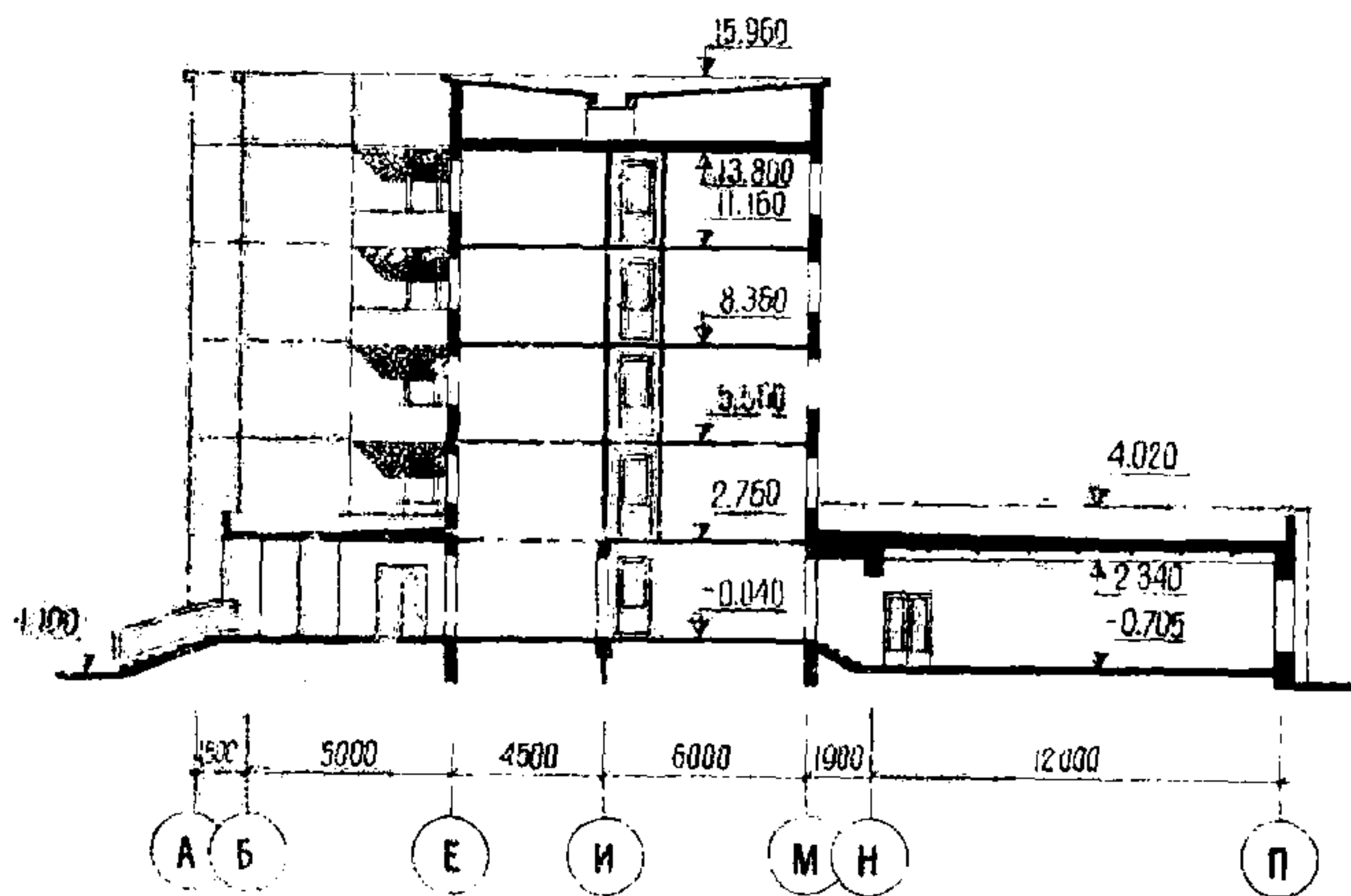


ПЛАН ТИПОВОГО ЭТАЖА

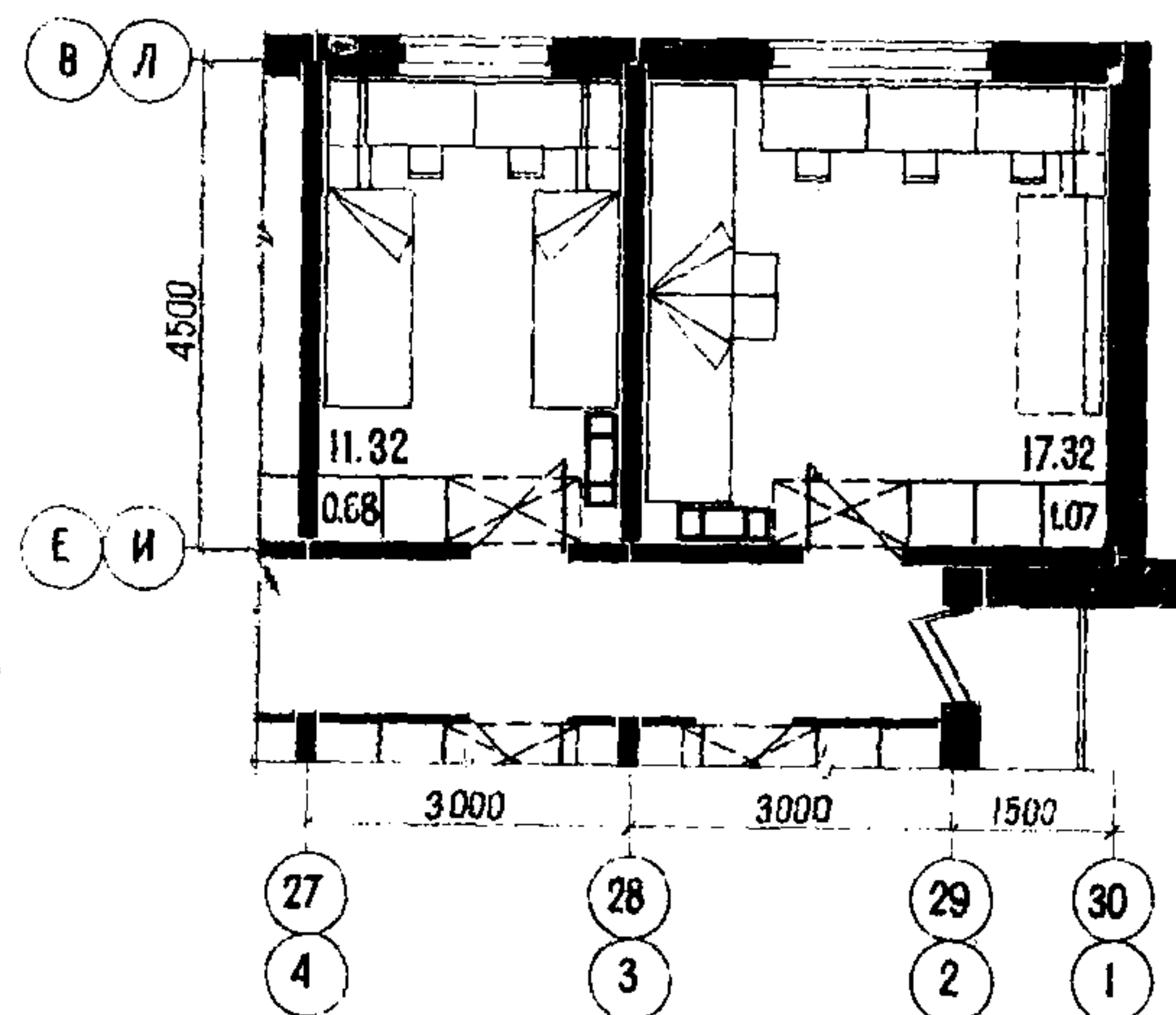


На 6 страницах, стр. I

РАЗРЕЗ I-I



ФРАГМЕНТ ПЛАНА



Стр. 2

ЭКСПЛИКАЦИЯ

1. Жилая комната на 2 чел. - 9 шт.	101,07	м2
2. Жилая комната на 2 чел. - 145 шт.	1641,40	"
3. Жилая комната на 3 чел. - 25 шт.	433,00	"
4. Жилая комната на 3 чел. - 5 шт.	87,05	"
5. Холл - 9 шт.	227,34	"
6. Женский санузел - 9 шт.	139,95	"
7. Мужской санузел - 9 шт.	139,95	"
8. Комната личной гигиены женщин	11,56	"
9. Кухня - 9 шт.	144,00	"
10. Кухня - 1 шт.	12,00	"
11. Электрощитовая	4,58	"
12. Комната коменданта	7,55	"
13. Помещение для уборочного инвентаря	1,58	"
14. Кладовая хоз. инвентаря	12,00	"
15. Кладовая спортивного инвентаря	12,00	"
16. Комната сушки одежды	12,00	"
17. Комната чистки и глажения	12,00	"
18. Комната персонала	12,00	"
19. Кладовая личных вещей	18,39	"
20. Фотолаборатория	8,35	"
21. Радиоузел	3,42	"
22. Приёмный пункт химчистки	12,00	"
23. Гладильная	12,00	"
24. Сушильная	12,00	"
25. Постирочная	16,00	"
26. Комната воспитателя	18,48	"
27. Комната чистки и глажения	12,00	"
28. Торговый ларёк	12,24	"
29. Кружковая	12,00	"
30. Кладовая чистого белья	12,00	"
31. Кладовая грязного белья	12,00	"
32. Парикмахерская	23,77	"
33. Вестибюль	56,52	"
34. Зал общественных мероприятий	100,62	"
35. Буфет	48,53	"
36. Раздаточная	12,95	"
37. Подсобная буфета	14,85	"
38. Кладовая буфета	4,24	"
39. Изолятор	34,19	"
40. Комната учебных занятий (2,4 эт.) - 4 шт.	73,92	"

ТИПОВОЙ ПРОЕКТ 161-97-20/1

СЛЕДИТЕЛИ

К 2	СибЗНИИЭП	5-ЭТАЖНОЕ КРУПНОПАНЕЛЬНОЕ ОБЩЕЖИТИЕ НА 400 МЕСТ	ТИПОВОЙ ПРОЕКТ I6I-97-20/I	ПАСПОРТ Лист 2
------------	-----------	--	-------------------------------	-------------------

ОСНОВНЫЕ ПОКАЗАТЕЛИ

Наименование	Всего	На 1м2 приве- дён- ной общей площади	На 1 м2 общей площади
ОБЪЁМ			
Строительный	м3 15322	3,53	3,55
в том числе			
блока обслужи- вания	" 856		
ПЛОЩАДЬ			
застройки	м2 1292		
в том числе бло- ка обслуживания	" 232		
приведённая общая	" 4346		
общая	" 4312		
в том числе блока обслуживания	" 186		
жилая	" 2263	0,52	0,52
летних помещений	" 98		
РАСХОД МАТЕРИАЛОВ			
Цемент	т 1095	0,252	0,254
в том числе на сборные изделия	" 964		
Сталь в натуральном исчислении	" 101	0,023	0,023
Сталь, приведённая к классу А-I	" 126	0,029	0,029
в том числе на сборные изделия	" 125		
Бетон и железобе- тон	м3 3296	0,758	0,764
в том числе:			
монолитный тяжё- лый	" 93		
сборный тяжёлый	" 2055		
сборный лёгкий	" 1148		
Лесоматериалы	" 281	0,065	0,065
Кирпич тыс.шт.	64	0,015	0,015
Масса конструкций и материалов	т 7104	1,63	1,65
Масса надземной части (от низа пе- рекрития техниче- ского подполья)	" 6116	1,41	1,42
СМЕТНАЯ СТОИМОСТЬ			
общая	тыс. руб. 530,68	0,122	0,123
в том числе:			
строительно-мон- тажные работы	" 447,48	0,103	0,104
оборудование	" 83,20		
Трудоёмкость (пост- рочная)	чел.дни 8951	2,06	2,08

ЭКСПЛУАТАЦИОННЫЕ ПОКАЗАТЕЛИ

Расход холодной воды	л/с 1,36		
"-горячей воды	" 2,69		
"-тепла на отопление	ккал/ч 343000		
на горячее водоснабжение	" 414720		
Удельный расход тепла	ккал/ч.м2 76,5		
Потребная элект- рическая мощность	кВт 399		
Эксплуатационные затраты	руб/год 36158	8,32	8,38

ДОПОЛНИТЕЛЬНЫЕ ДАННЫЕ

Проект разработан взамен тип.пр. I6I-97-20. Показатели приведены для условий строитель-ства общежития при расчётной температуре минус 35°С, с ленточными фундаментами, одно-слойными стеновыми панелями толщиной 35 см, с отделкой декоративным бетоном.

СТРОИТЕЛЬНЫЕ КОНСТРУКЦИИ

Конструктивная схема с поперечными и продоль-ными несущими стенами и опиранием панелей пе-рекритий по контуру. Крыша железобетонная с полупроходным подкровельным пространством.

Фундаменты-ленточные сборные по серии I.II2-I вып. I. Типоразмеров-10
(вариант-свайные, безростверковые сваи по се-рии I.OII-6 вып. I). Типоразмеров-3
Фундаменты- ж/бетонные плиты по ГОСТ I3579-78. Типоразмеров-7
(вариант-сваи с монолитным ростверком по серии I.OII-6 вып. I). Типоразмеров-3
Перекрытия-сплошные панели из тяжелого бетона толщиной 16 см; ребристые панели по серии I.465-3 вып. 3 ч. I. Типоразмеров-7
Стены наружные-панели однослойные керамзито-бетонные толщиной 30,35,40 см. Типоразмеров-16
Наружные стены пристройки- кирпичные.
Стены внутренние-сплошные панели из тяжелого бетона толщиной 16 см. Типоразмеров-8
Перегородки-гипсобетонные толщиной 8 см. Типоразмеров-5
в санузлах-гипсобетонные толщиной 6 см. Типоразмеров-4
Стены-перегородки пристройки кирпичные.
Лестницы-сборные железобетонные марши и пло-щадки. Типоразмеров-4
Балконы-сборные, железобетонные плиты, ограж-дения-бетонные (вариант-армоцементные). Типоразмеров-8
Кровля-безрулонная. Типоразмеров-12
Кровля пристроек-бесчердачная.
Двери наружные-деревянные входные и служеб-ные. Серия I. I35-I Альбом I. Типоразмеров-4
Двери внутренние- щитовой конструкции. Типоразмеров-4
Серия I. I36-10.
Двери внутренние противопожарные. Типоразмеров-2
Серия I. I36-5 вып. I.
Окна с раздельными переплётами. Типоразмеров-4
Серия I. I36-3 вып. I.
По пристройкам-металлический витраж, окна с раздельными переплётами. Серия I. I36-3 вып. I. Типоразмеров-2
Встроенное оборудование- шкафы и антресоли. Серия I. I72-3.
Полы в жилых комнатах-линолеум, в кухнях, санузлах, душевых- керамическая плитка.
По пристройкам- мозаичные, паркет.
Отделка наружная-панели с фактурным слоем из декоративного бетона (вариант- облицовка кера-мической или стеклянной плиткой), участки кирпичных стен- каменная штукатурка.
Отделка внутренняя- в жилых помещениях клеевая покраска (вариант-обои). В прочих помещениях- масляная окраска. В ваннах, частично в кухнях- глазурированная плитка на высоту 1,5 м.
Наибольшая масса монтажного элемента -наружные стеновые панели -7,5 т.

ИНЖЕНЕРНОЕ ОБОРУДОВАНИЕ

Водопровод-хозяйственно-противопожарный от го-родской сети. Напор в точке присоединения сто-яка к магистрали при хозяйственно-питьевом водопотреблении-24 м вод.ст., то же при пожа-ре-30 м вод.ст.
Канализация-хозяйственно-бытовая с выпуском в городскую сеть и ливневая с открытым выпуском.
Отопление- от внешнего источника.
Система однотрубная с нижней разводкой.
Теплоноситель-вода с температурой 105-70°С и 150-70°С.
Вентиляция -приточно-вытяжная с естественным и частично механическим побуждением.
Горячее водоснабжение-от внешнего источника.
Электроснабжение- II категория, напряжение 380/220В
освещение- лампы накаливания, люминисцентные.
Слаботочные устройства- телефон, радио, телеви-дение. Оборудование кухонь-электроплиты, мойки.
Оборудование санузлов-унитазы, сиде, умывальники душевые поддоны.
Мусоропровод-с камерой на Iэтаже, со сменным контейнером.

СОСТАВ ПРОЕКТА

Наименование	Применяется для всех вариантов	Применяется для вариантов												
		фундаментов			отопительных приборов			наружных стен						
		ленточные	свайные	радиаторы чугунные	радиаторы стальные штампованные	кованые котлы "Комфорт"	толщина, мм							
							многослойных	однослойных	300	350	400			
I	2	3	4	5	6	7	8	9	10	11				
Альбом 01	Общая часть	●												
Альбом 0	Архитектурно-строительные чертежи ниже отм 0,000													
Часть I	Свайное основание			●										
Часть 2	Ленточные фундаменты		●											
Альбом I	Архитектурно-строительные и технологические чертежи выше отм.0,000	●												
Альбом II	Санитарно-технические чертежи													
Часть I	Отопление и вентиляция				●	●	●							
Часть 2	Водоснабжение и канализация	●												
Альбом III	Электротехнические чертежи													
Часть I	Электрооборудование	●												
Часть 2	Слаботочные устройства	●												
Альбом IUA	Типовые детали и монтажные узлы													
Часть II	Типовые детали	●												
Часть III-I	Типовые детали	●												
Часть 2I	Монтажные узлы (замоноличенные)								●	●	●			
Часть 2I-I	Монтажные узлы (замоноличенные)								●	●	●			
Часть 2-2	Монтажные узлы многослойных панелей							●						
Часть 3I	Типовые детали кровли								●	●	●			
Часть 3-2	Типовые детали кровли для многослойных панелей							●						
Часть 5I	Детали безростверковых свайных фундаментов			●										
Альбом UA	Изделия заводского изготовления													
Часть III	Наружные стеновые панели однослойные толщиной 300, 350, 400 мм													
выпуск I-I	Наружные рядовые стеновые панели толщ. 300, 350, 400 мм "-Продолжение стр.88-103									●	●	●		
выпуск I-2	Наружные торцевые стеновые панели для рядовых толщ. 300 мм									●	●	●		
"-	"- Продолжение стр.47-67									●	●	●		
выпуск I-3	Наружные торцевые стеновые панели для рядовых толщ. 350 мм										●	●		
"-	"-Продолжение стр.47-67										●	●		
выпуск I-4	Наружные торцевые стеновые панели для рядовых толщ. 400 мм											●	●	
"-	"-Продолжение стр.47-67											●	●	
выпуск 0-1	Общие материалы и унифицированные детали панелей толщ. 300 мм										●			
выпуск 0-2	Общие материалы и унифицированные детали панелей толщ. 350 мм											●		
выпуск 0-3	Общие материалы и унифициро-												●	

I		2	3	4	5	6	7	8	9	10	11
Часть 5И	Деревянные изделия	●									
Часть 5И	"-Дополнение стр.67-77	●									
Часть 6И	Гипсобетонные панели	●									
Часть 6И	"-Дополнение стр.31-49	●									
Часть 6И-1	Гипсобетонные изделия	●									
Часть 7И	Изделия сборной ж/б кровли								●	●	●
Часть 7И	"-Продолж.стр.134-190								●	●	●
Часть 7И	"-Продолж.стр.191-221								●	●	●
Часть 7И-1	Изделия сборной железобетонной кровли								●	●	●
Часть 7-1	Изделия сборной железобетонной кровли (вариант для трёхслойных стеновых панелей с эффективным утеплителем, гибкими связями и открытым стыком)							●			
Часть 7-2	Изделия сборной железобетонной кровли (вариант для трёхслойных стеновых панелей с эффективным утеплителем, гибкими связями и открытым стыком)							●			
Часть 8И	Металлические изделия	●									
Альбом У1	Сметы	●									
Альбом У11	С-1 Заказные спецификации	●									

Стр.6

В.А.ПРОШЯКОВ

Гл.архитектор проекта

Объём проектных материалов,приведённых к формату II- 6427 форматок в том числе изделий заводского изготовления - 5115 форматок

Проект распространяет: Новосибирский филиал Центрального института типового проектирования
630064, г.Новосибирск,проспект Карла Маркса,1

Пасп.№041124

Инв. №

Ю.М.КУЗИН

Гл. инженер института

ТИПОВОЙ ПРОЕКТ 161-97-20/1

СИБИРИЗ