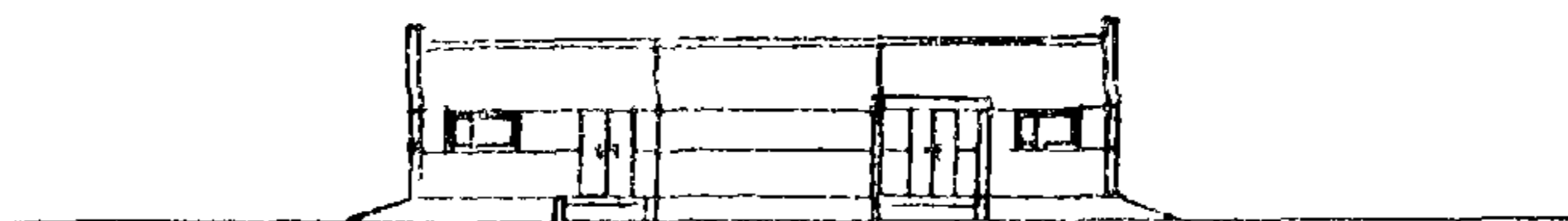
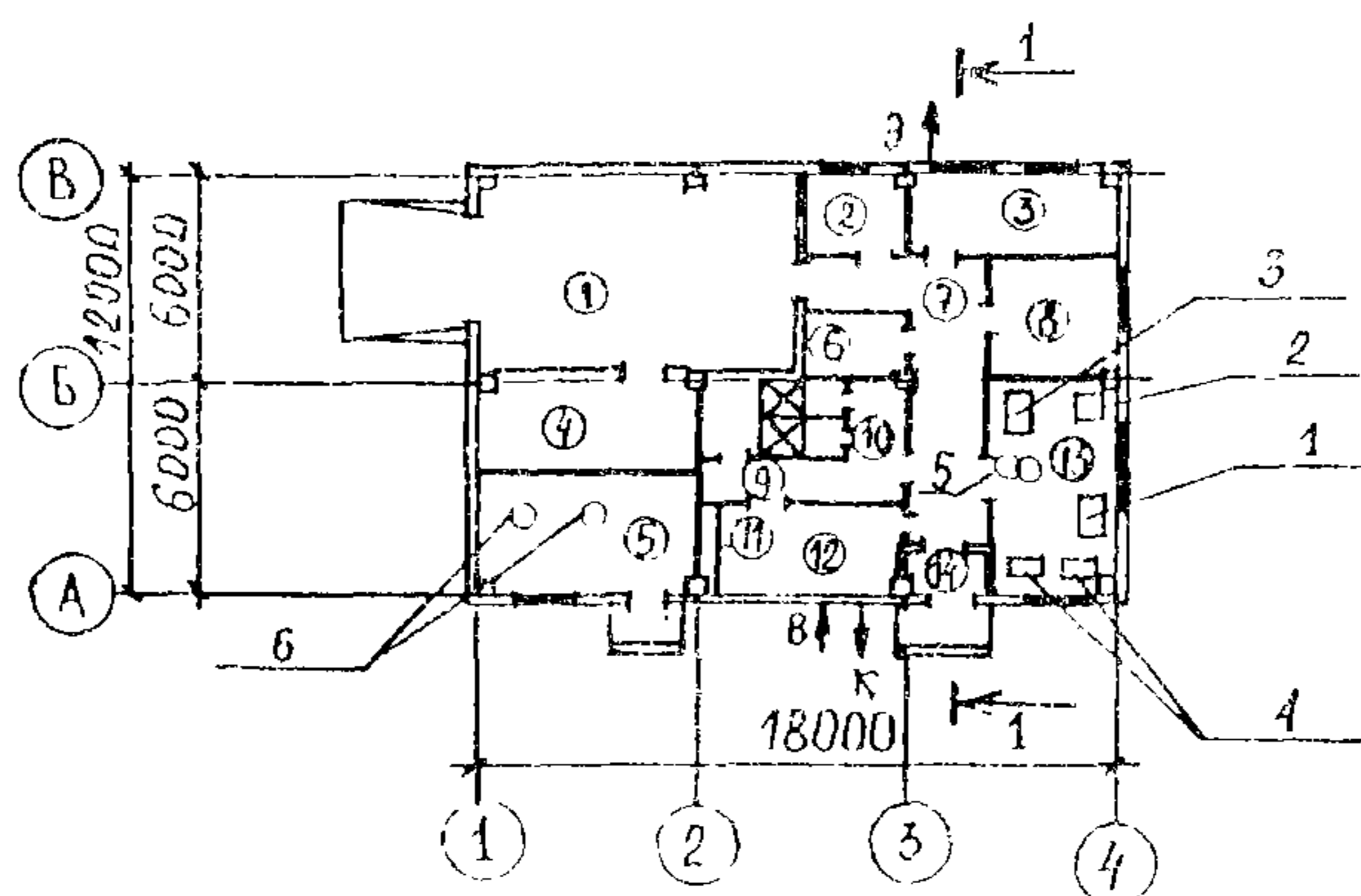


<b>СК-2</b>	<b>СТРОИТЕЛЬНЫЙ КАТАЛОГ</b> Часть 2 ТИПОВЫЕ ПРОЕКТЫ ПРЕДПРИЯТИЯ, ЗДАНИЯ И СООРУЖЕНИЙ	407-9-33.00
<b>АПП ЦИТП</b>	ЗДАНИЕ ВСПОМОГАТЕЛЬНОГО НАЗНАЧЕНИЯ ДЛЯ СЕТЕВЫХ ПОДСТАНЦИЙ В СБОРНОМ ЖЕЛЕЗОБЕТОНЕ (ЗВН-12х18-ЖБ-15)	
ЯНВАРЬ 1992	ТИПОВОЙ ПРОЕКТ	На 5-ти страницах Страница 1

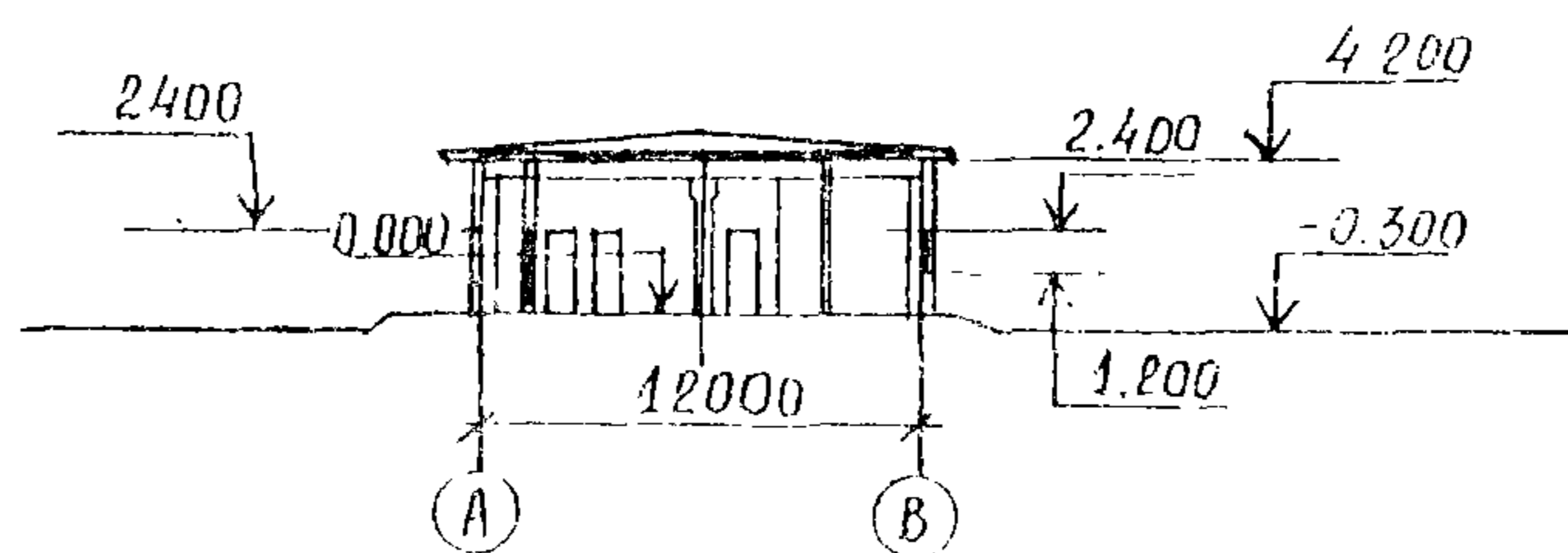
ФАСАД I-4



ПЛАН НА ОТМ. 0.000



РАЗРЕЗ I-I



ЭКСПЛИКАЦИЯ ПОМЕЩЕНИЙ

Но- мер	Наименование	Площадь, м <sup>2</sup>	Но- мер	Наименование	Площадь, м <sup>2</sup>
1	Стоянка аварийного автомобиля	52,0	8	Комната приема пищи	11,8
2	Комната ИТР	7,0	9	Душевая	9,1
3	Комната техучебы и техники безопасности	14,9	10	Санузел	8,7
4	Венткамера	14,6	11	Сушка одежды	2,3
5	Электрокотельная	20,8	12	Гардероб	12,2
6	Кладовая	4,7	13	Мастерская	21,0
7	Коридор	29,1	14	Тамбур	2,9

ЗДАНИЕ ВОСПОМОГАТЕЛЬНОГО НАЗНАЧЕНИЯ  
ДЛЯ СЕТЕВЫХ ПОДСТАНЦИЙ  
В СБОРНОМ ЖЕЛЕЗОБЕТОНЕ  
(ЗВН-12x18-ЖБ-15)

ТИПОВОЙ ПРОЕКТ

407-9-33.90

Страница 2

## ЭКСПЛИКАЦИЯ ОБОРУДОВАНИЯ

Но- мер	Наименование	Кол-во	Но- мер	Наименование	Кол-во
1	Вертикально-сверлильный станок модели 2Г 125	I	4	Верстаки на одно рабочее место в комплекте с тисками	2
2	Точильно-шлифовальный двухсторонний станок модели ЗКС34	I	5	Трансформатор сварочный модели ТДЭ-251У2	I
3	Токарно-винторезный станок модели 16Б05Н	I	6	Электрокотлы типа КЭВ	I+I

## D1AA ТЕХНИЧЕСКАЯ ХАРАКТЕРИСТИКА

Здание вспомогательного назначения предназначается для базовых подстанций предприятий электрических сетей с целью размещения в нем выездных бригад оперативного и ремонтно-эксплуатационного обслуживания группы подстанций.

## D2BA СТРОИТЕЛЬНЫЕ КОНСТРУКЦИИ И ИЗДЕЛИЯ

Фундаменты - сборные железобетонные ступенчатого типа по серии 1.020-1/83 вып. I-I, типоразмеров - I

Фундаментные блоки - сборные бетонные по ГОСТ 13679-78, типоразмеров - 2

Фундаментные балки - сборные железобетонные по серии 1.415.1-2 вып. I, типоразмеров - I

Колонны - сборные железобетонные по серии 1.423.1-3/88 вып. 0-1; I; 2; типоразмеров - 5

Балки стеновые - сборные железобетонные по серии 1.462.1-10/89 вып. I, типоразмеров - I

Стены - сборные из легкого бетона по серии 1.030.1-1 вып. 0-1; 0-3; 2-1; 3-3; 4-1, типоразмеров - 16

Перегородки - кирпичные

Покрытие - сборные железобетонные плиты по ГОСТ 22701.1-77\*, ГОСТ 22701.2-77\*, типоразмеров - 5

Кровля - рулонная четырехслойная с утеплителем из плитного ячеистого бетона средней плотности 400 кг/м<sup>3</sup>

Полы - линолеум, цементный, цементно-песчаный, керамическая плитка

Окна - деревянные по ГОСТ 12506-81, типоразмеров - I

H5UA ОТДЕЛКА  
НАРУЖНАЯ

Стеновые панели с расшивкой швов, откосы дверных и оконных проемов штукатурятся цементным раствором

## ВНУТРЕННЯЯ

Затирка стен, штукатурка перегородок, окраска, облицовка глазурованной плиткой

## C3CA ИНЖЕНЕРНОЕ ОБОРУДОВАНИЕ

Водопровод объединенный хозяйственно-питьевой и противопожарный; напор на входе водопровода - H = 16 м

Канализация - бытовая в наружную сеть

Отопление - водяное от электрокотельной с параметрами теплоносителя 95 - 70°C

Вентиляция - приточно-вытяжная с механическим побуждением и естественная

Горячее водоснабжение - от водопроводного подогревателя в электрокотельной

Электроснабжение - напряжением 380/220 В от щита собственных нужд подстанции.



ЗДАНИЕ ВСПОМОГАТЕЛЬНОГО НАЗНАЧЕНИЯ  
ДЛЯ СЕТЕВЫХ ПОДСТАНЦИЙ  
В СБОРНОМ ЖЕЛЕЗОБЕТОНЕ  
(ЗВН-12x18-ЖБ-15)

ТИПОВОЙ ПРОЕКТ  
407-9-33.90

Страница 3

Двери - деревянные по ГОСТ 24698-81 и  
ГОСТ 6629-88; противопожарные по  
серии 2.435-6 вып. I, типоразмеров - 7

Ворота - деревянные распашные по серии  
I.435.9-17 вып. 0; 3; 4, типоразмеров - I

Наибольшая масса монтажного элемента  
(стенная панель) - 4,9 т

Электроосвещение - люминесцентное и  
лампы накаливания.

ГЗОВ НОРМАТИВНОЕ ЗНАЧЕНИЕ ВЕТРОВОГО  
ДАВЛЕНИЯ -  $\frac{0,38 \text{ кПа}}{38 \text{ кгс/м}^2}$

Р2С0 СТЕПЕНЬ ОГНЕСТОЙКОСТИ - вторая

Н1В0 РАСЧЕТНАЯ ТЕМПЕРАТУРА НАРУЖНОГО  
ВОЗДУХА - минус 20, 30 (основное  
решение), 40°C

ГЗНВ НОРМАТИВНОЕ ЗНАЧЕНИЕ ВЕСА СНЕГОВОГО  
ПОКРОВА  $\frac{0,7 \text{ кПа}}{70 \text{ кгс/м}^2}$ ;  $\frac{1,0 \text{ кПа}}{100 \text{ кгс/м}^2}$

(основное решение),  $\frac{1,5 \text{ кПа}}{150 \text{ кгс/м}^2}$

Г2Д0 КЛИМАТИЧЕСКИЕ РАЙОНЫ И ПОДРАЙОНЫ СССР -  
II и III районы, IV подрайон

Г2Е0 ИНЖЕНЕРНО-ГЕОЛОГИЧЕСКИЕ УСЛОВИЯ -  
обычные

V1MA

ТЕХНИКО-ЭКОНОМИЧЕСКИЕ ДАННЫЕ И ПОКАЗАТЕЛИ

Код	Наименование показателей	Типовая проектная документация				Примечание					
		Всего	Удельные показатели								
			на 1 м <sup>3</sup> общей площади на 1 м <sup>3</sup> строительного объема	на расчетную единицу	на 1 млн. руб СМР						
Г30С	Техническая характеристика	площадь, м <sup>2</sup>	застройки		ХП01	233		1,1			
Г30В			общая		ХП02	211		1,0			
Г30В			в том числе	подземной части		ХП03					
	встроенных (бытовых) помещений			ХП09							
Г3НВ	Техническая характеристика	объем строитель- ных, м <sup>3</sup>	общий		ХБ01	1340		6,4			
Г3НВ			в том числе	подземной части		ХБ02					
				встроенных (бытовых) помещений		ХБ03					
V1IA	Стоимость	Сметная стоимость, тыс. руб. (удельные показатели, руб.)	общая		СС01	34,230		162,2			
V1IB			в том числе	→ строительно-монтажных работ		СС02	31,670	150,1			
V1IC				→ оборудования		СС03	2,560				
V1ID				общая с учетом условной привязки		СС10					
V1IE	Трудо- емкость	нормативная трудоемкость, чел.-ч		ТР08	5746		27,6				
		трудозатраты построечные, чел.-ч		ТР06	5362	25,4	25,4	169309			
V1IB	Материалоемкость	Цемент, т (удельные по- казатели, кг)	всего		РЦ01	45,42	215,3	215,3	1434165		
			приведенный к М400		РЦ02	43,82	207,7	207,7	1383644		
			в том числе на индустриальные изделия		РЦ03	30,42	144,2	144,2	960531		
		Сталь, т (уде- льные показ- тели, кг)	всего		РС01	6,74	31,9	31,9	212820		
			приведенная к классу А-1 и Ст3		РС02	8,2	38,9	38,9	258920		
			в том числе на индустриальные изделия		РС03	5,3	25,1	25,1	167351		

Наименование показателей		Код	Типовая проектная документация				Примечание		
			Всего	Удельные показатели					
				на 1 м <sup>2</sup> общей площади на 1 м <sup>3</sup> строительного объема	на расчетную единицу	на 1 млн руб СМР			
Материалоемкость	Бетон и железобетон, м <sup>3</sup> в том числе	всего	РБ01	140,36	0,67	0,67	4432		
		моноконтный	РБ02	36,3	0,17	0,17	1146		
		сборный тяжелый	РБ04	45,97	0,22	0,22	1452		
		сборный легкий	РБ05	58,09	0,28	0,28	1834		
		Лесоматериалы, м <sup>3</sup>	всего	РЛ01	5,1	0,02	0,02	161	
		приведенные к круглому лесу	РЛ02	9,37	0,04	0,04	296		
		Кирпич, тыс. шт.	РК01	23,0	0,11	0,11	726		
		Стекло строительное, м <sup>2</sup>	РД01	30,2	0,14	0,14	954		
		Асбестоцемент, м <sup>2</sup>	РД02						
		Рулонные кровельные и гидроизоляционные материалы, м <sup>2</sup>	РГ03	1390	6,6	6,6	43890		
VI LN	Расход воды	холодной	расчетный	м <sup>3</sup> /сут	ЭВ13	1,38	0,007	0,007	
				л/с	ЭВ11	0,76	0,004	0,004	
			годовой, м <sup>3</sup>	ЭВ14	350,5	1,66	1,66		
		горячей	расчетный	м <sup>3</sup> /сут	ЭВ23	0,61	0,003	0,003	
			л/с	ЭВ21	0,30	0,001	0,001		
		годовой м <sup>3</sup>	ЭВ24	155	0,73	0,73			
	VI LA	всего	расчетный,	кВт	ЭТ01	92,21	0,44	0,44	
				ккал/ч	ЭТ14	79493	376,7	376,7	
годовой, (удельные показатели, ГДж)			ГДж	ЭТ21	425,98	2,02	2,02		
			Гкал	ЭТ25	101,83				
на отопление			расчетный,	кВт	ЭТ02	29,78	0,14	0,14	
				ккал/ч	ЭТ15	25669	121,7	121,7	
		годовой, (удельные показатели, ГДж)	ГДж	ЭТ22	290,3	1,38	1,38		
			Гкал	ЭТ26	69,4				
в том числе на вентиляцию		расчетный,	кВт	ЭТ03	16,03	0,08	0,08		
			ккал/ч	ЭТ16	13824	65,5	65,5		
		годовой, (удельные показатели, ГДж)	ГДж	ЭТ23	68,6	0,33	0,33		
			Гкал	ЭТ27	16,4				
	на горячее водоснабжение	расчетный,	кВт	ЭТ04	46,4	0,22	0,22		
			ккал/ч	ЭТ17	40000	189,6	189,6		
годовой, (удельные показатели, ГДж)		ГДж	ЭТ24	67,08	0,32	0,32			
		Гкал	ЭТ28	16,03					
VI LN	Расход тепла	в том числе на вентиляцию	расчетный,	кВт	ЭТ04	46,4	0,22	0,22	

Ресурсы на производственные и эксплуатационные нужды



ЗДАНИЕ ВСПОМОГАТЕЛЬНОГО НАЗНАЧЕНИЯ ДЛЯ СЕТЕВЫХ ПОДСТАНЦИЙ В СБОРНОМ ЖЕЛЕЗОБЕТОНЕ (ЗВН-12x18-ЖБ-15)	ТИПОВОЙ ПРОЕКТ 407-9-33.90	Страница 5
---	-------------------------------	------------

	Наименование показателей	Код	Типовая проектная документация			Примечание
			Всего	Удельные показатели		
				на 1 м <sup>2</sup> общей площади на 1 м <sup>3</sup> строительного объема	на расчетную единицу	
VIII	→ Канализационные стоки, расчетный, м <sup>3</sup> /сут.	ЭК01	1,38	0,007	0,007	
VIIJ	Расход газа → расчетный, м <sup>3</sup> /ч	ЭГ01				
		ЭГ02				
VIII	→ Расход электроэнергии, годовой, МВт·ч (удельные показатели, кВт·ч)	ПС08	55I	26II	26II	
VIIK	→ Потребная электрическая мощность, кВт	ЭМ01	137,7		0,65	
VIGB	→ Продолжительность строительства, мес.	ПС01	4			

### Д О П О Л Н И Т Е Л Ь Н Ы Е   Д А Н Н Ы Е

Настоящий проект разработан взамен типового проекта 407-9-28.86

За расчетный показатель принят 1 м<sup>2</sup> общей площади. Всего расчетных единиц - 211  
Ориентировочная численность работающих - 15 человек

#### В7EA СОСТАВ ПРОЕКТИВНОЙ ДОКУМЕНТАЦИИ

Альбом 1	ПЗ	Общая пояснительная записка
	АС	Архитектурно-строительные решения
	ОВ	Отопление и вентиляция
	ВК	Внутренние водопровод и канализация
Альбом 2	ЭП	Электротехнические решения
	АП	Автоматизация и управление
Альбом 3	АС.И	Строительные изделия
Альбом 4	СО	Спецификации оборудования
Альбом 5	ВМ	Ведомости потребности в материалах
Альбом 6	СД	Сметная документация

Объем проектных материалов, приведенных к формату А4, - 445 форматок

В7ВА	АВТОР ПРОЕКТА	Северо-Западное отделение института "Энергосетьпроект" 193036, Ленинград, Невский пр., д. III/3
В7НА	УТВЕРЖДЕНИЕ	Утверждены и введены в действие Минэнерго СССР протоколом от 24.07.1990 г. № 43 Срок действия - 1995 г.
В7КА	ПОСТАВЩИК	Уральский институт типового проектирования 620062, Свердловск, ул. Чебышева, 4