



**УСТАНОВОЧНЫЕ ЧЕРТЕЖИ ФУНДАМЕНТОВ ПОД УНИФИЦИРОВАННЫЕ
СТАЛЬНЫЕ АНКЕРНО-УГЛОВЫЕ ОПОРЫ 35-330 КВ**

**П А С П О Р Т
ТИПОВОЙ ПРОЕКТ
№ 407-4-4I**

УДК. 624.15:621.315.66

ЧАСТЬ

2

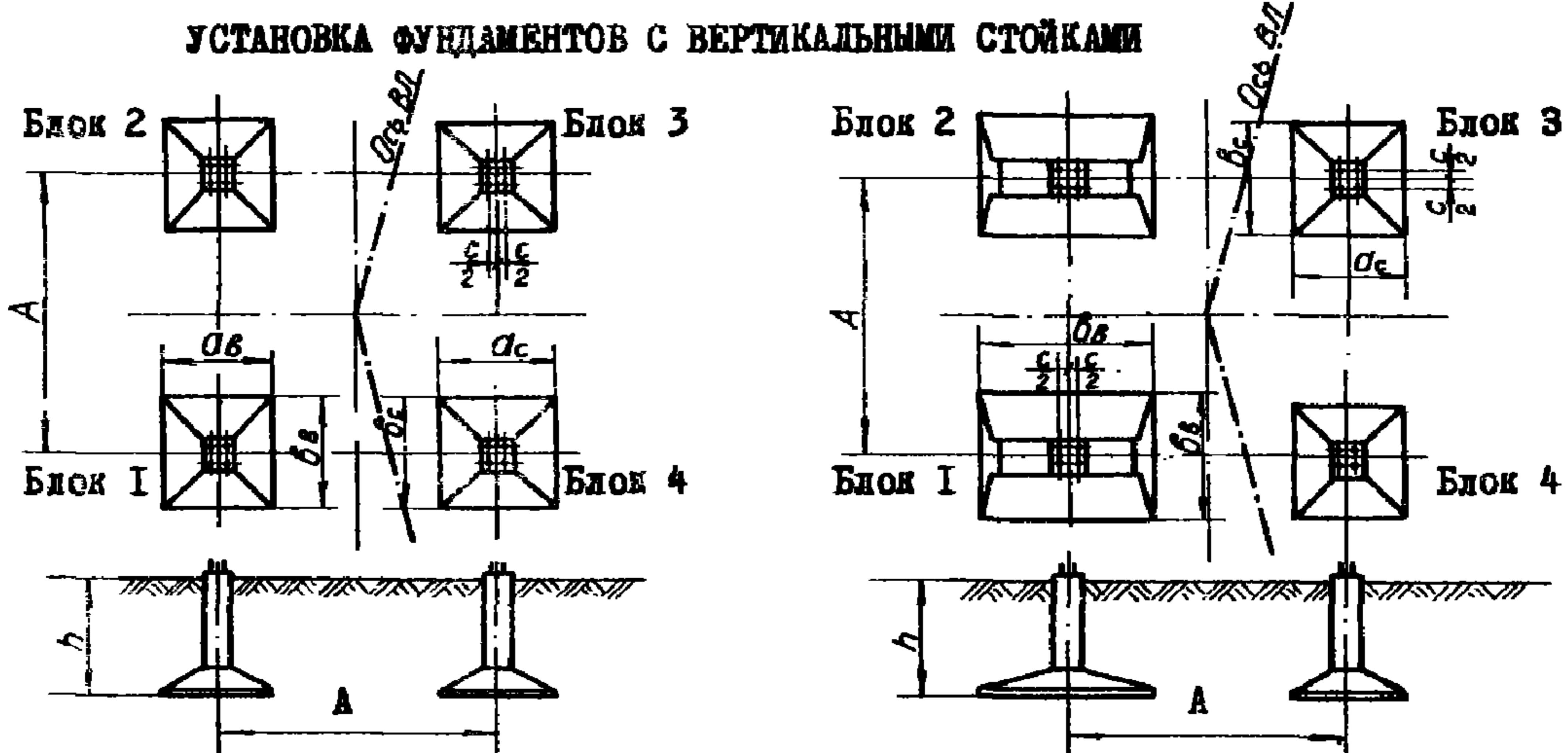
ОБЛАСТЬ ПРИМЕНЕНИЯ: закрепление анкерно-
угловых опор в грунте с помощью сборных
железобетонных фундаментов.

Разработан Северо-Западным
отделением института
"Энергосетьпроект" Ленинград
С-36, Невский проспект
д.111/3.

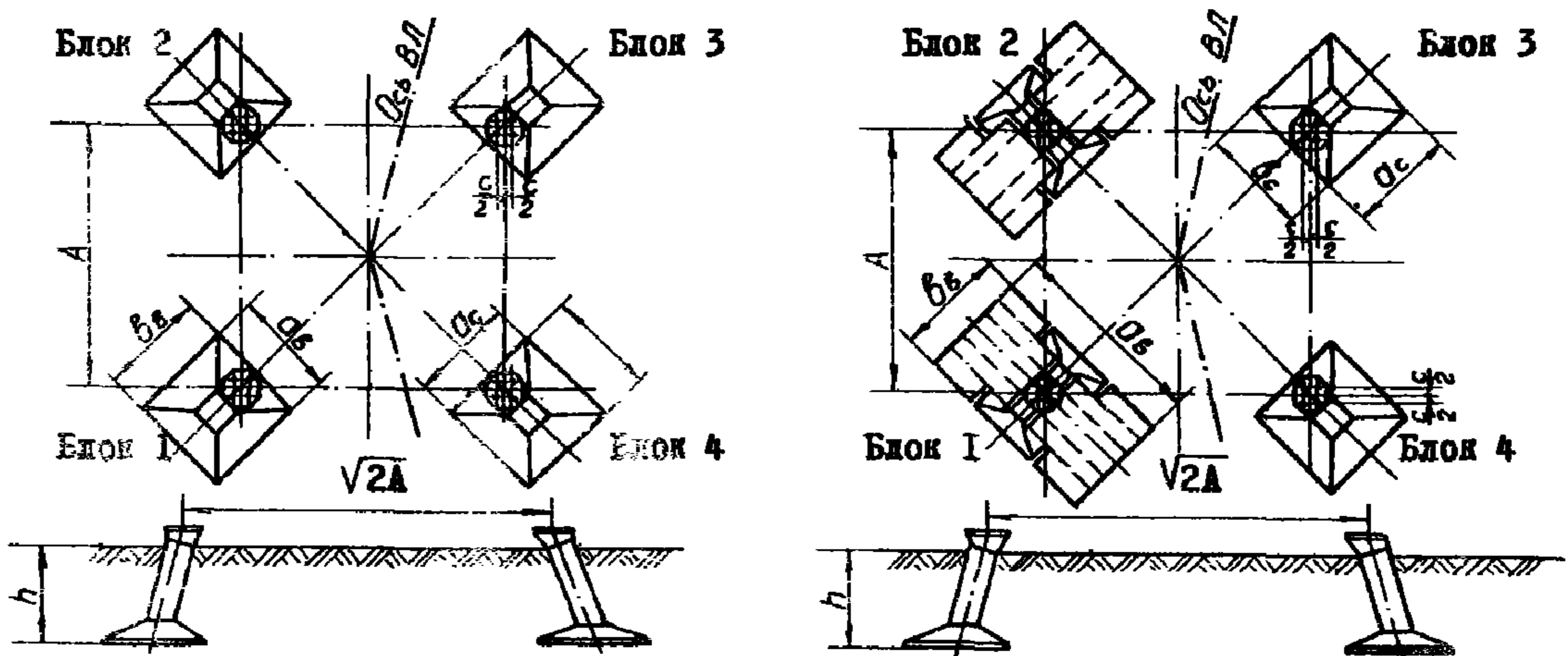
Утвержден Ммэнерго СССР
20.X.71г. Решение № 344
Введен в действие институ-
том "Энергосетьпроект" с
1/1-73 г.
Приказ № 177 от 15.XI.72 г.

Раздел 4
Группа
407-4

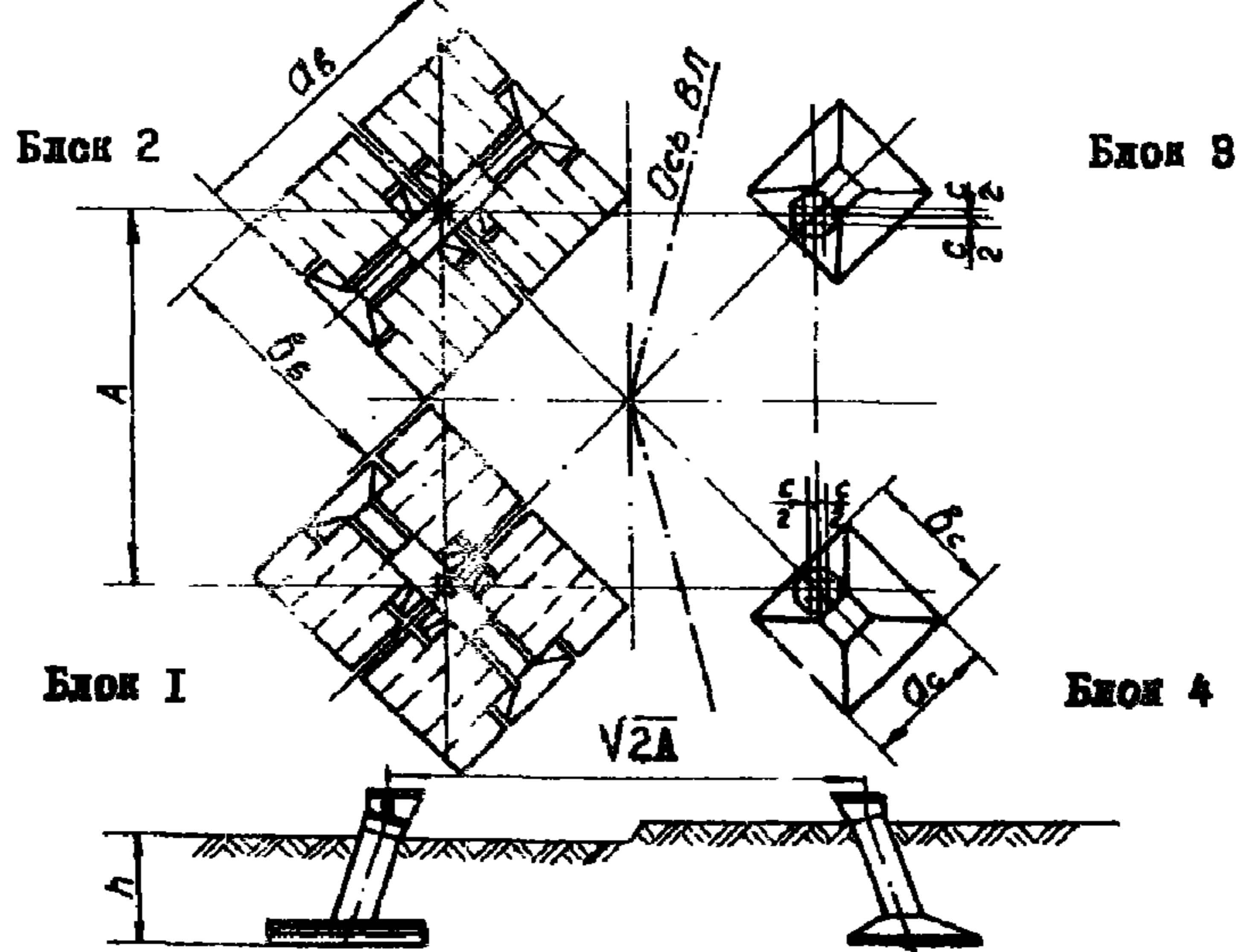
УСТАНОВКА ФУНДАМЕНТОВ С ВЕРТИКАЛЬНЫМИ СТОЙКАМИ



УСТАНОВКА ФУНДАМЕНТОВ С НАКЛОННЫМИ СТОЙКАМИ



УСТАНОВКА ПОД ВЫРЫВАЕМУЮ НОГУ ОПОРЫ СПАРЕННЫХ ФУНДАМЕНТОВ



Тип установки фундаментов	База опор		Фундаменты вырванных блоков I и 2				Фундаменты скатых блоков 3 и 4				Стр. 2		
	А	База анкерных болтов С	Тип фунда-та	Размеры		Глубина заложе-ния фунда-ментов		Тип фунда-та	Размеры			Глубина заложе-ния	
				а _в	б _в	Без банкет. кот.	С банкет. кот.		а _с	б _с		Без банкет. кот.	С банкет. кот.
						h	h _{min}			h	h _{min}		
Установка фундаментов с вертикальными стойками	4,2												
	4,8												
	5,2												
	6,24	250	Ф1-А	1500	1500			Ф1-А	1500	1500			
	7,5		Ф2-А	1800	1800	3000	1500	Ф2-А	1800	1800	3000	1500	
	7,9		ФС1-А	3500	2700								
8,95	ФС2-А		4500	2700									
9,0													
9,4													
10,45													
Установка фундаментов с наклонными стойками	4,2												
	4,8												
	5,2		Ф3-А-250	2100	2100			Ф3-А-250	2100	2100			
	6,24	250	Ф4-А-250	2400	2400			Ф4-А-250	2400	2400			
	7,5		Ф5-А-250	2700	2700	3000	1500	Ф5-А-250	2700	2700	3000	1500	
	7,9		ФС1-А-250	4200	4200			Ф5-А-250+	3600	3600			
8,95	ФС2-А-250		5200	5200			2шт I						
9,00		ФП5-А-250	2700	2700	5000	3500	ФП5-А-250	2700	2700				
9,4													
10,45													
Установка под вырван- мую ногу опоры спе- ренных фунда- ментов	6,85												
	9,55		Ф3-А-350	2100	2100			Ф3-А-350	2100	2100			
			Ф4-А-350	2400	2400			Ф4-А-350	2400	2400			
			Ф5-А-350	2700	2700	3000	1500	Ф5-А-350	2700	2700	3000	1500	
			ФС1-А-350	4200	3000			Ф5-350+	3600	3600			
	11,0		ФС2-А-350	5200	3000			2шт I					
		ФП5-А-350	2700	2700			ФП5-А-350	2700	2700	5000	1700		
9,55	350	2ФС1-А-350	6140	4200	3000	1500	Ф5-А-350	2700	2700	3000	1500		
11,0		2ФС2-А-350	6140	5200			Ф5-А-350+	3600	3600	3200	1700		
							2шт I-А						

Усредненная сметная стоимость 1 м³ сборного железобетона в деле, определенная для I-го территориального района, равна 230 руб.

ОПИСАНИЕ ПРОЕКТА

Проект содержит все материалы, необходимые для подбора фундаментов и составления уточ- новочных чертежей фундаментов под унифицированные стальные анкерно-угловые опоры ВД 35-330 кВ в различных грунтовых условиях.

Проект включает в себя: "Указания по применению проекта", в которых изложены способы пользования графиками, таблицами и другими материалами проекта; собственно "Графики и таблицы для подбора фундаментов", "Варианты установки фундаментов" в различном их сочетани- и при различных грунтовых условиях и "Образцы установочных чертежей" под конкретные опоры.

ДОПОЛНИТЕЛЬНЫЕ ДАННЫЕ

Сметные расчеты составлены в соответствии с "Инструкцией по разработке типовых проектов для промышленного строительства" СН-227-62 в ценах 1965 года.

СОСТАВ ПРОЕКТА

Альбом I. Пояснительная записка. Указания по применению проекта. Варианты установки фундаментов. Образцы установочных чертежей.

Альбом II. Сметные расчеты.

Объем проектных материалов I44 форматки.

Проект распространяет: Свердловский филиал ЦИТИ, 620062, Свердловск, 62, ВТУЗ городок, Генеральская, 3-а

Инь. №

Пасл. № 030040

Главный инженер проекта (СОКОЛОВ)
 Главный инженер проекта (КРОКОВ)

ТИПОВОЙ ПРОЕКТ

ЭНЕРГОСЕТЫПРОЕКТ
 Северо-Балтийское отделение