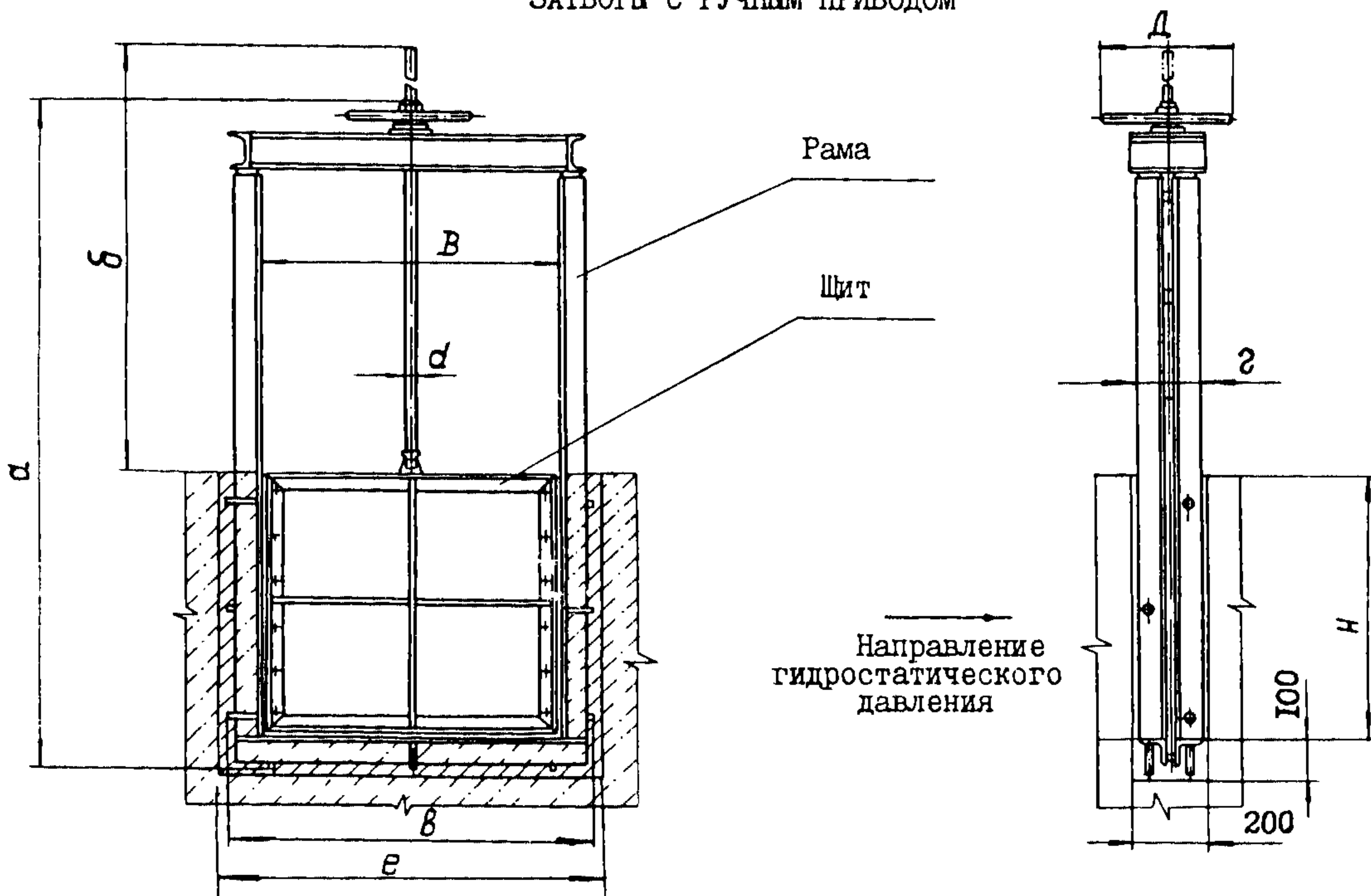
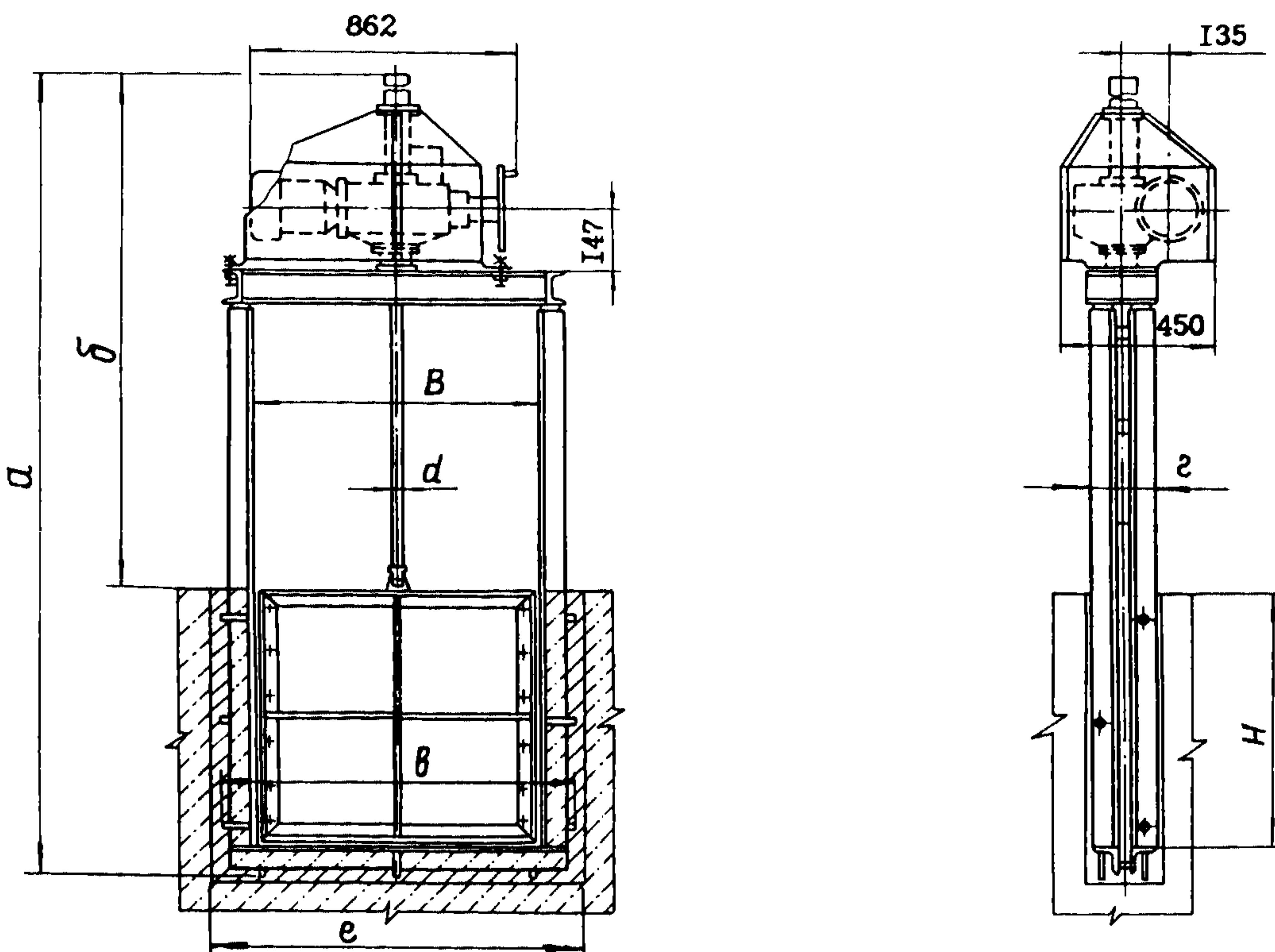


<p>СССР</p>	<p>СТРОИТЕЛЬНЫЙ КАТАЛОГ ЧАСТЬ 3 ТИПОВАЯ ДОКУМЕНТАЦИЯ НА КОНСТРУКЦИИ, ИЗДЕЛИЯ И УЗЛЫ ЗДАНИЙ И СООРУЖЕНИЙ</p>	<p>ИЗДЕЛИЯ И УЗЛЫ ИНЖЕ- НЕРНОГО ОБОРУДОВАНИЯ СЕРИЯ 7.820-9 Выпуски I...I7</p>
<p>ЦИТП</p>	<p>ЗАТВОРЫ ЩИТОВЫЕ ДЛЯ ПРЯМОУГОЛЬНЫХ ЛОТКОВ С РУЧНЫМ И ЭЛЕКТРИЧЕСКИМ ПРИВОДОМ</p>	<p>УДК 627.845</p>
<p>МАЙ 1990</p>		<p>На 2^х листах На 4^х страницах Страница I</p>

ЗАТВОРЫ С РУЧНЫМ ПРИВОДОМ



ЗАТВОРЫ С ЭЛЕКТРИЧЕСКИМ ПРИВОДОМ



ЗАТВОРЫ ЩИТОВЫЕ ДЛЯ ПРЯМОУГОЛЬНЫХ ЛОТКОВ С РУЧНЫМ
И ЭЛЕКТРИЧЕСКИМ ПРИВОДОМ

ИЗДЕЛИЯ И УЗЛЫ
ИНЖЕНЕРНОГО
ОБОРУДОВАНИЯ
СЕРИЯ 7.820-9
Выпуски 1...17

Лист I
Страница 2

Габаритные размеры щитовых затворов

Тип привода	№ выпуска серии	Размеры лотка В x Н мм	а	б	в	г	д	е	Д
Ручной винтовой	1	200x450	1100	1070	320	90	16	360	200
	2	300x450	1100	1070	420	90	16	460	200
	3	450x600	1420	1380	570	90	20	610	200
	4	600x900	2090	2090	780	136	32	850	320
	5	800x1000	2420	2290	980	136	32	1050	400
	6	900x900	2220	2090	1080	136	32	1150	400
	7	1000x1000	2420	2290	1180	136	40	1250	560
	8	900x1200	2830	2690	1080	136	40	1150	500
	9	1200x1200	2830	2690	1380	136	40	1450	560
	10	1200x1600	3630	3490	1380	136	40	1450	640
электри- ческий (электро- привод Б03У2ТУ- -26-07- -1025-83)	11	600x900	3120	2130	780	136	32	850	-
	12	800x1000	3420	2330	980	136	32	1050	-
	13	900x900	3120	2130	1080	136	32	1150	-
	14	1000x1000	3420	2330	1180	136	40	1250	-
	15	900x1200	4020	2730	1080	136	40	1150	-
	16	1200x1200	4020	2730	1380	136	40	1450	-
	17	1200x1600	5220	3530	1380	136	40	1450	-

D1AA ТЕХНИЧЕСКАЯ ХАРАКТЕРИСТИКА

Тип привода	№ выпуска серии	Размеры лотка В x Н мм	Расчет- ное под- ъем- ное усилие, кгс	Время полного открыва- ния и за- крывания затвора, мин	Наиболь- шее рас- четное усилие на махо- вике, кгс	Наиболь- ший кру- тящий мо- мент на приводном валу элек- троприво- да, кгс.м	Масса подвиж- ных час- тей за- твора, кг	Масса зат- вора, кг
Ручной винтовой	1	200 x 450	27	3,4	0,4	-	6,5	27
	2	300 x 450	34	3,4	0,5	-	7	28
	3	450 x 600	78	6	1,2	-	12,5	37
	4	600 x 900	242	13	5	-	48	140
	5	800 x 1000	369	14	6,3	-	64	170
	6	900 x 900	342	13	6	-	65	159
	7	1000 x 1000	461	14	6,5	-	85	203
	8	900 x 1200	580	17	7,5	-	94	214
	9	1200 x 1200	745	17	10	-	115	240
	10	1200 x 1600	1254	22	15	-	147	297

Продолжение

Тип привода	№ выпуска серии	Размеры лотка В x Н мм	Расчетное подъемное усилие, кгс	Время полного открывания и закрывания затвора, мин	Наибольшее расчетное усилие на маховике, кгс	Наибольший крутящий момент на приводном валу электропривода, кгс.м.	Масса подвижных частей затвора, кг	Масса затвора, кг
электрический (Электропривод БОЗУ2ТУ-26-07-1025-83)	I1	600 x 900	242	1,25	-	0,82	48	195
	I2	800 x 1000	369	1,4	-	1,25	64	215
	I3	900 x 900	342	1,25	-	1,16	65	220
	I4	1000 x 1000	461	1,4	-	1,75	85	245
	I5	900 x 1200	580	1,7	-	2,2	94	264
	I6	1200 x 1200	745	1,7	-	2,8	113	261
	I7	1200 x 1600	1254	2,2	-	4,8	147	348

СВЯ УКАЗАНИЯ ПО ПРИМЕНЕНИЮ

Затворы шитовые применяются для перекрытия прямоугольных лотков водопроводно-канализационных сооружений

СВЯ СОСТАВ ПРОЕКТНОЙ ДОКУМЕНТАЦИИ

- Выпуск 1 - Затвор шитовой для лотка размером 200 x 450 мм с ручным приводом. Рабочая документация.
- Выпуск 2 - Затвор шитовой для лотка размером 300x450 мм с ручным приводом. Рабочая документация.
- Выпуск 3 - Затвор шитовой для лотка размером 450x600 мм с ручным приводом. Рабочая документация.
- Выпуск 4 - Затвор шитовой для лотка размером 600x900 мм с ручным приводом. Рабочая документация.
- Выпуск 5 - Затвор шитовой для лотка размером 800 x 1000 мм с ручным приводом. Рабочая документация.
- Выпуск 6 - Затвор шитовой для лотка размером 900 x 900 мм с ручным приводом. Рабочая документация.
- Выпуск 7 - Затвор шитовой для лотка размером 1000 x 1000 мм с ручным приводом. Рабочая документация.
- Выпуск 8 - Затвор шитовой для лотка размером 900 x 1200 мм с ручным приводом. Рабочая документация.
- Выпуск 9 - Затвор шитовой для лотка размером 1200 x 1200 мм с ручным приводом. Рабочая документация.
- Выпуск 10 - Затвор шитовой для лотка размером 1200 x 1600 мм с ручным приводом. Рабочая документация.
- Выпуск 11 - Затвор шитовой для лотка размером 600 x 900 мм с электрическим приводом. Рабочая документация.
- Выпуск 12 - Затвор шитовой для лотка размером 800 x 1000 мм с электрическим приводом. Рабочая документация.
- Выпуск 13 - Затвор шитовой для лотка размером 900 x 900 мм с электрическим приводом. Рабочая документация.

ЗАТВОРЫ ЩИТОВЫЕ ДЛЯ ПРЯМОУГОЛЬНЫХ ЛОТКОВ С РУЧНЫМ И ЭЛЕКТРИЧЕСКИМ ПРИВОДОМ.	ИЗДЕЛИЯ И УЗЛЫ ИНЖЕНЕРНОГО ОБОРУДОВАНИЯ Серия 7.820-9 Выпуски I...I7	Лист 2 Страница 4
<p>Выпуск I4 - Затвор щитовой для лотка размером 1000x1000 мм с электрическим приводом. Рабочая документация.</p> <p>Выпуск I5 - Затвор щитовой для лотка размером 900 x 1200 мм с электрическим приводом. Рабочая документация.</p> <p>Выпуск I6 - Затвор щитовой для лотка размером 1200 x 1200 мм с электрическим приводом. Рабочая документация.</p> <p>Выпуск I7 - Затвор щитовой для лотка размером 1200 x 1600 мм с электрическим приводом. Рабочая документация.</p>		
<p>Объем проектных материалов, приведенных к формату А4 - 1308 форматки.</p>		
В7ВА АВТОР ПРОЕКТА	<p>Союзводоканалпроект, II794I, г.Москва ГСП-I, В-33I, проспект Вернадского, д.29.</p>	
В7НА УТВЕРЖДЕНИЕ	<p>Утверждены и введены в действие В/О Союзводоканалниипроект приказ от 23.II.89 № IO3 с 0I.04.I990 г. Срок действия - I995 г.</p>	
В7КА ПОСТАВЩИК	<p>Институт Союзводоканалпроект г.Москва, II794I, пр.Вернадского, д.29</p>	
<p style="text-align: right;">Катал.л. № 065005</p>		