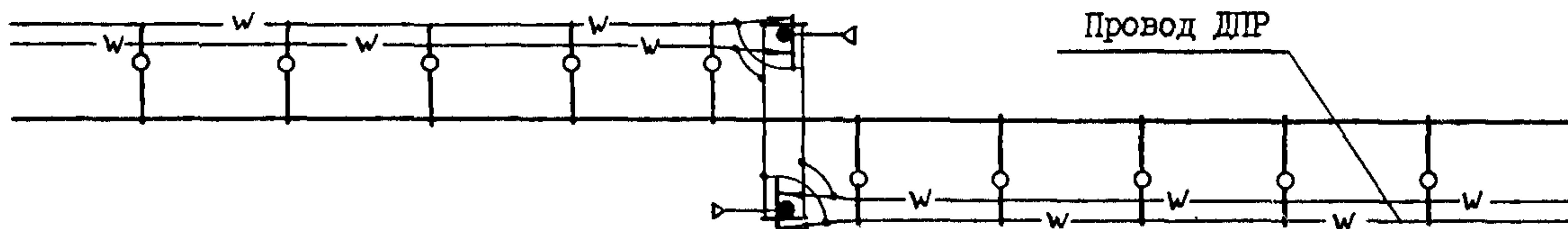


<p>СССР</p>	<p>СТРОИТЕЛЬНЫЙ КАТАЛОГ ЧАСТЬ 3 ТИПОВАЯ ДОКУМЕНТАЦИЯ НА КОНСТРУКЦИИ, ИЗДЕЛИЯ И УЗЛЫ ЗДАНИЙ И СООРУЖЕНИЙ</p>	<p>СТРОИТЕЛЬНЫЕ КОНСТРУКЦИИ И ИЗДЕЛИЯ Серия 7.501-I в.15</p>
<p>ЦИТП</p>	<p>КОНТАКТНАЯ СЕТЬ ЭЛЕКТРИФИЦИРОВАННЫХ ЖЕЛЕЗНОДОРОЖНЫХ ПУТИ И ВОЗДУШНЫЕ ЛИНИИ НА ОПОРАХ КОНТАКТНОЙ СЕТИ</p>	<p>УДК 621.315.66</p>
<p>НОЯБРЬ 1988</p>		<p>На I-м листе на 2-х страницах Страница I</p>

СХЕМЫ ПЕРЕХОДА ПРОВОДОВ ЧЕРЕЗ ЭЛЕКТРИФИЦИРОВАННЫЕ
 ЖЕЛЕЗНОДОРОЖНЫЕ ПУТИ

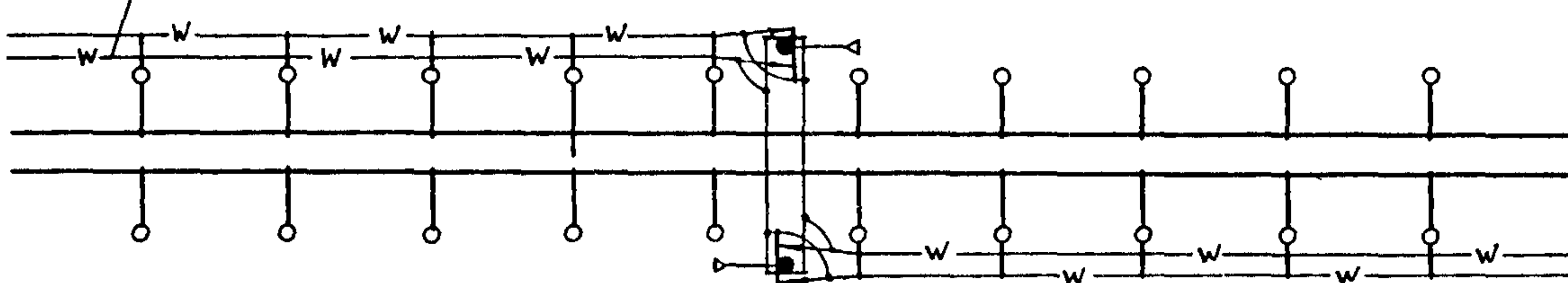
Переход проводов ДПР

Однопутный участок



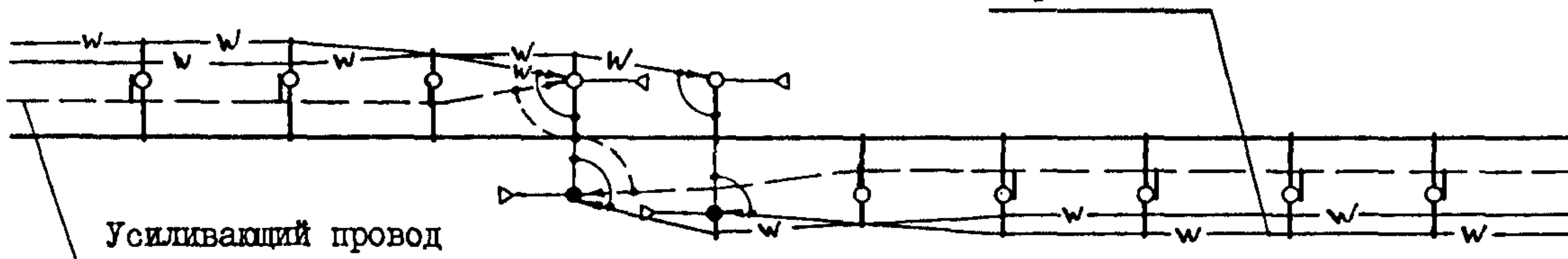
Провод ДПР

Двухпутный участок



Переход проводов ДПР и усиливающих

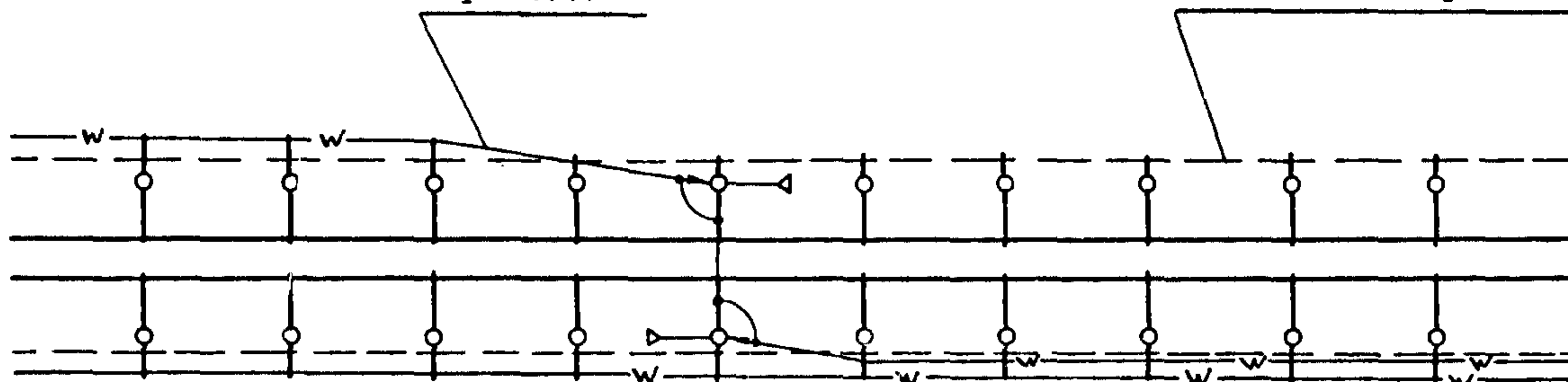
Однопутный участок



Усиливающий провод

Провод ДПР

Двухпутный участок



Провод ДПР

Усиливающий провод

КОНТАКТНАЯ СЕТЬ ЭЛЕКТРИФИЦИРОВАННЫХ ЖЕЛЕЗНЫХ ДОРОГ И ВОЗДУШНЫЕ ЛИНИИ НА ОПОРАХ КОНТАКТНОЙ СЕТИ		СТРОИТЕЛЬНЫЕ КОНСТРУКЦИИ И ИЗДЕЛИЯ Серия 7.50I-I Вып. I5	Лист I Страница 2
D1AA	ТЕХНИЧЕСКАЯ ХАРАКТЕРИСТИКА		
	В выпуске разработаны конструкции и детали, предназначенные для подвешивания, анкеровки, секционирования и перехода через электрифицированные железнодорожные пути проводов ДПР, ЛЭП 10 кВ и низковольтных на опорах контактной сети; для установки и подключения секционных разъединителей, трубчатых разрядников и др.		
C2BA	УКАЗАНИЯ ПО ПРИМЕНЕНИЮ		
	Выпуск применяется для проектирования, монтажа и эксплуатации линий ДПР, ЛЭП 10 кВ и низковольтных, подвешиваемых на опорах контактной сети участков железных дорог, электрифицированных на постоянном и переменном токе.		
Д О П О Л Н И Т Е Л Ь Н Ы Е Д А Н Н Ы Е			
	Серия 7.50I-I выпуск I5 разработана взамен серии 4.50I-20 альбом I,II (инв. № IOII/I, IOII/II)		
B7EA	СОСТАВ ПРОЕКТНОЙ ДОКУМЕНТАЦИИ		
	Выпуск I5 - Подвеска проводов ВЛ 10 кВ, ДПР и низковольтных на опорах контактной сети. Рабочие чертежи.		
	Объем проектных материалов, приведенных к формату АЧ, - 222 форматки		
B7BA	АВТОР ПРОЕКТА	Трансэлектропроект, I29822, г.Москва, ГСП-IIО, 3-я Мытищинская, IO	
B7HA	УТВЕРЖДЕНИЕ	Типовая проектная документация утверждена приказом Главного управления электрификации и электроснабжения МПС от 28 марта I988г., № I2 и введена в действие приказом Трансэлектропроект от IO.05.88, № 64 с 0I.IO.88. Срок действия I993 г.	
B7KA	ПОСТАВЩИК	Сведловский филиал ЦИТП, 620062, Свердловск, ул.Чебышева, 4	
Инв. № 23277 Катал.л. № 062298			

Брод, Г.Н.

Главный инженер
проекта

Прибытков А.А.

Главный инженер
института