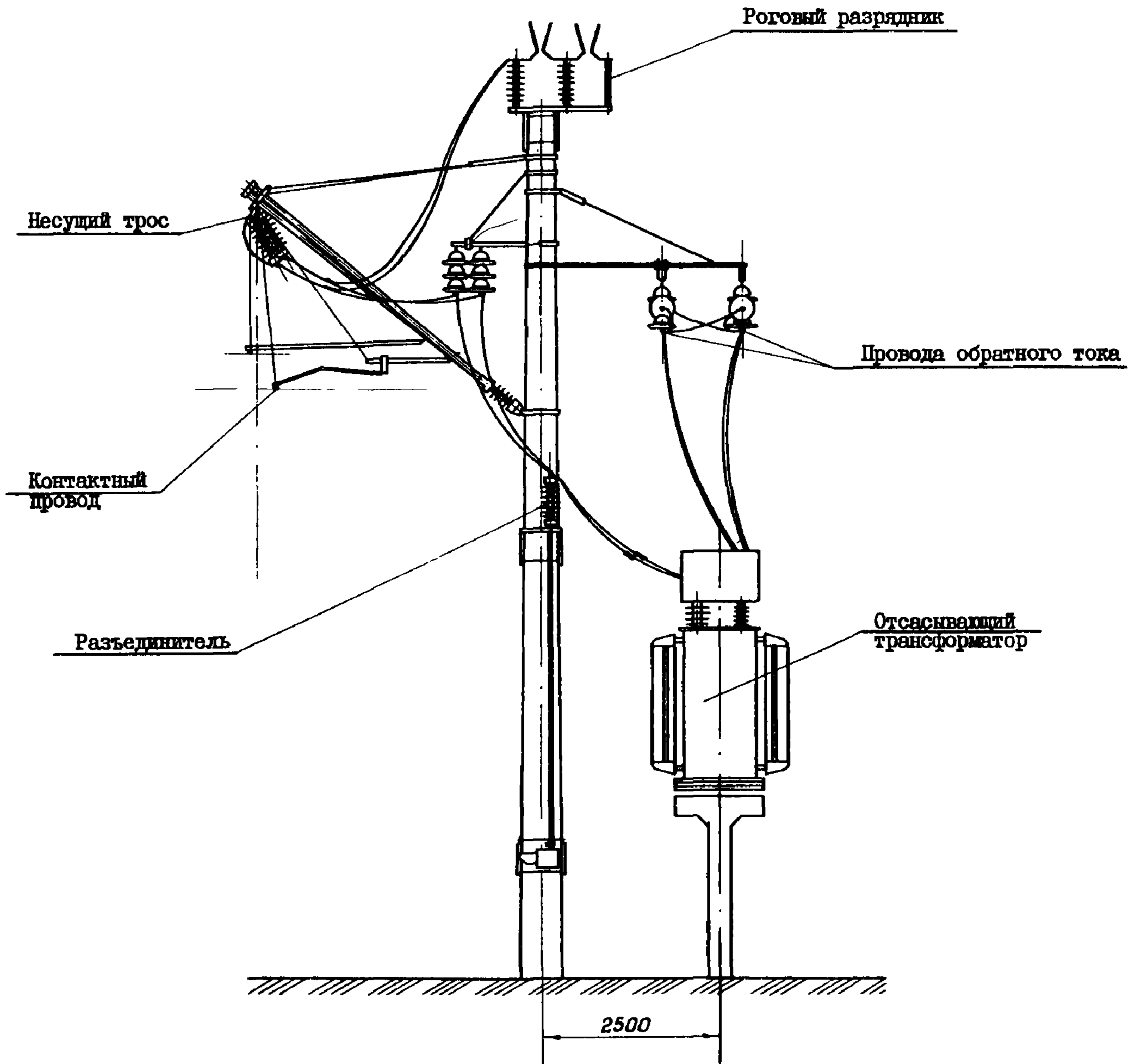


<p>СССР</p>	<p>СТРОИТЕЛЬНЫЙ КАТАЛОГ ЧАСТЬ 3 ТИПОВАЯ ДОКУМЕНТАЦИЯ НА КОНСТРУКЦИИ, ИЗДЕЛИЯ И УЗЛЫ ЗДАНИЙ И СООРУЖЕНИЙ</p>	<p>СТРОИТЕЛЬНЫЕ КОНСТРУКЦИИ И ИЗДЕЛИЯ Серия 7.501-I Вып. 7 УДК 621.332.3</p>
<p>ЦИТП</p>	<p>КОНТАКТНАЯ СЕТЬ ЭЛЕКТРИФИЦИРОВАННЫХ ЖЕЛЕЗНЫХ ДОРОГ И ВОЗДУШНЫЕ ЛИНИИ НА ОПОРАХ КОНТАКТНОЙ СЕТИ</p>	<p>F S L A</p>
<p>СЕНТЯБРЬ 1984</p>		<p>На I-м листе На 2-х страницах Страница I</p>

СХЕМА ПОДКЛЮЧЕНИЯ ОТСАСЫВАЮЩЕГО ТРАНСФОРМАТОРА



Д1АА ТЕХНИЧЕСКАЯ ХАРАКТЕРИСТИКА

В серии разработаны узлы и детали, предназначенные для монтажа проводов обратного тока, для установки и подключения отсасывающих трансформаторов типа ОМО 800/35-72 У1 к контактной подвеске и обратным проводам для всех применяющихся в настоящее время на переменном токе типов подвесок, поддерживающих и фиксирующих устройств.

Подключение отсасывающих трансформаторов к контактной сети и обратным проводам выполнено с возможностью производства работ на трансформаторе без снятия напряжения с контактной сети.

С2ВА УКАЗАНИЯ ПО ПРИМЕНЕНИЮ

Серия применяется для проектирования, монтажа и эксплуатации проводов обратного тока, для подключения и установки отсасывающих трансформаторов с целью снижения возникающих в коммуникациях, проложенных вдоль полотна железной дороги, опасных и мешающих напряжений от тяговой сети переменного тока.

Д О П О Л Н И Т Е Л Ь Н Ы Е Д А Н Н Ы Е

Данная серия 7.501-1, вып.7 разработана взамен серии 4.501-23.

В7ЕА СОСТАВ ПРОЕКТНОЙ ДОКУМЕНТАЦИИ

Выпуск 7 - Подвеска проводов обратного тока и установка отсасывающих трансформаторов.
Объем проектных материалов, приведенных к формату А4, - 90 форматок.

В7ВА АВТОР ПРОЕКТА Трансэлектропроект, 129822, г.Москва, ИСП-110, 3-я Митищинская, 10

В7НА УТВЕРЖДЕНИЕ Типовая проектная документация утверждена и введена в действие приказом Главного управления электрификации и энергетического хозяйства МПС от 07.03.84 № 4 Срок действия - 1988 г.

В7КА ПОСТАВЩИК Новосибирский филиал ЦИП, 630064, Новосибирск-64;
проспект Карла Маркса, 1

Иав. № 19760

Катал.л. № 050222