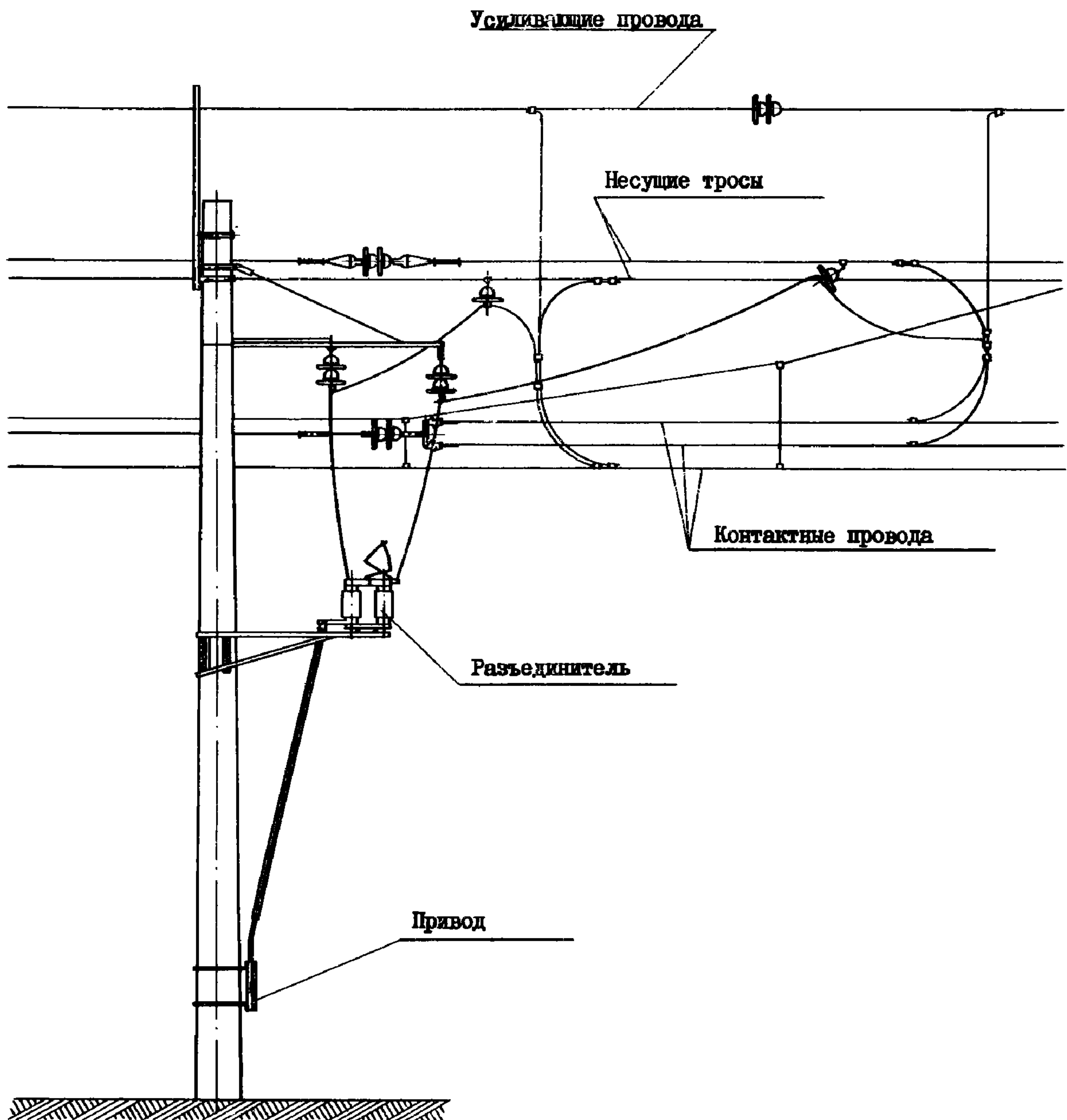


<p><b>СССР</b></p>	<p>СТРОИТЕЛЬНЫЙ КАТАЛОГ                  ЧАСТЬ 3                  ТИПОВАЯ ДОКУМЕНТАЦИЯ НА КОНСТРУКЦИИ, ИЗДЕЛИЯ                  И УЗЛЫ ЗДАНИЙ И СООРУЖЕНИЙ</p>	<p>СТРОИТЕЛЬНЫЕ                  КОНСТРУКЦИИ И ИЗДЕЛИЯ                  Серия 7.501-I                  Вып. 2                  УДК621.332.3</p>
<p><b>ЦИТП</b></p>	<p>КОНТАКТНАЯ СЕТЬ ЭЛЕКТРИФИЦИРОВАННЫХ ЖЕЛЕЗНЫХ ДОРОГ                  И ВОЗДУШНЫЕ ЛИНИИ НА ОПОРАХ КОНТАКТНОЙ СЕТИ</p>	<p><b>F S L A</b></p>
<p>ОКТАБРЬ  <b>1982</b></p>		<p>На I-м листе                  На 2-х страницах                  Страница I</p>

ПРИСОЕДИНЕНИЕ ПРОДОЛЬНОГО РАЗЪЕДИНИТЕЛЯ К КОНТАКТНОЙ СЕТИ



<p>КОНТАКТНАЯ СЕТЬ ЭЛЕКТРИФИЦИРОВАННЫХ ЖЕЛЕЗНЫХ ДОРОГ И ВОЗДУШНЫЕ ЛИНИИ НА ОПОРАХ КОНТАКТНОЙ СЕТИ</p>	<p>СТРОИТЕЛЬНЫЕ КОНСТРУКЦИИ И ИЗДЕЛИЯ Серия 7.50I-I Вып. 2</p>	<p>Лист I Страница 2</p>
---	--	------------------------------

## ДИАА ТЕХНИЧЕСКАЯ ХАРАКТЕРИСТИКА

В серии разработаны узлы и детали, предназначенные для установки секционных разъединителей типа РС 3000/3,3 У1 с ручным приводом типа ПР-I У1 или с моторным приводом типа УМЦ-II, клеммных шкафов типов ШК-5, ШК-4Б на железобетонных, металлических опорах контактной сети.

Конструкции разработаны для установки разъединителей с жестким валом и глубокими тягами.

Присоединение шлейфов разъединителей к контактной сети выполнено с учетом возможного обслуживания разъединителей без снятия напряжения с контактной сети.

Шлейфы разъединителей, электрические соединители выполнены из проводов М-120, М-95 с использованием термитной сварки и обварки концов.

## С2БА УКАЗАНИЯ ПО ПРИМЕНЕНИЮ

Серия применяется при проектировании схем секционирования электрифицированных участков контактной сети для типовых контактных подстроек постоянного тока, схем аркировок опор питания и отсасывающих линий и схем изолированных соприкосновений контактных участков, для установки и присоединения разъединителей.

## ДОПОЛНИТЕЛЬНЫЕ ДАННЫЕ

Данная серия 7.50I-I вып.2 разработана взамен серии 4.50I-I

## В7ЕА СОСТАВ ПРОЕКТНОЙ ДОКУМЕНТАЦИИ

Выпуск 2 - Установка разъединителей контактной сети постоянного тока  
Съем проектных материалов, приведенных к формату А1, - 120 формат

В7БА АВТОР ПРОЕКТА Трансэлектропроект, 129822, г.Москва, ГСП-170, 3-я Мятлевская, 10

В7НА УТВЕРЖДЕНИЕ Типовая проектная документация утверждена и введена в действие приказом Главного управления электрификации и энергетического хозяйства МПС от 9 марта 1982 г. № 7. Срок действия 1987 г.

В7КА ПОСТАВЩИК Новосибирскому филиалу ЦИЭИ, 630064,  
Новосибирск-64, проспект Карла Маркса, 1.

Изм. № 18159  
Катал. л. № 04-598

В.Е. Брод



Главный инженер  
проекта

У.С. Арсютин



Главный инженер  
института