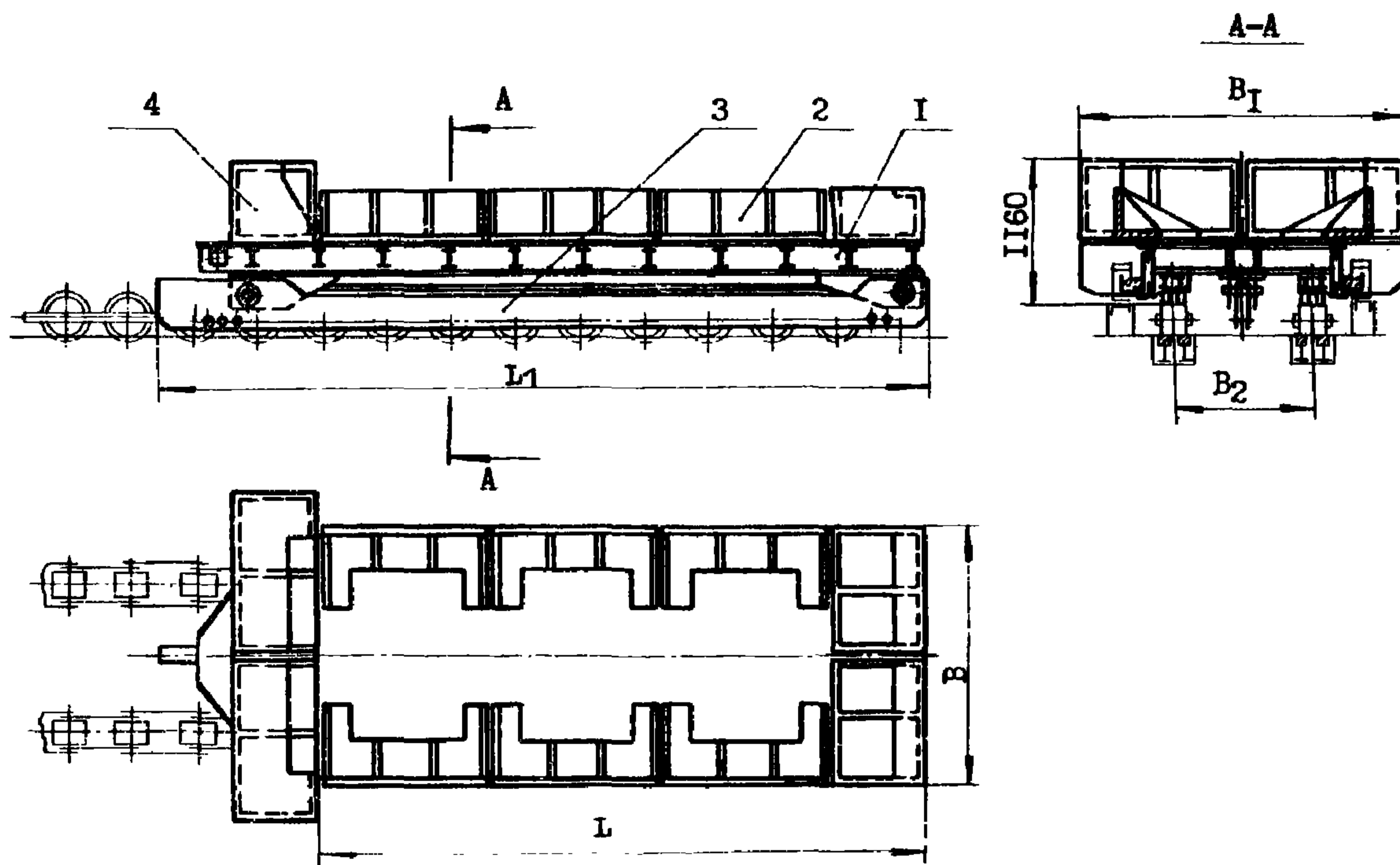


СССР	СТРОИТЕЛЬНЫЙ КАТАЛОГ ЧАСТЬ 3 ТИПОВАЯ ДОКУМЕНТАЦИЯ НА СТРОИТЕЛЬНЫЕ СИСТЕМЫ И ИЗДЕЛИЯ ЗДАНИЙ И СООРУЖЕНИЙ	СТРОИТЕЛЬНЫЕ КОНСТРУКЦИИ И ИЗДЕЛИЯ Серия 7.406-I Выпуск 9-I УДК 69.057.2:621.5
ЦИТП	УНИФИЦИРОВАННЫЕ УЗЛЫ И ДЕТАЛИ ПЕЧЕЙ И СУШИЛ МАШИНОСТРОИТЕЛЬНОЙ ПРОМЫШЛЕННОСТИ	FRPB
ОКТАБРЬ 1981		На I листе На 2-х страницах Страница I



## D1AA ТЕХНИЧЕСКАЯ ХАРАКТЕРИСТИКА

Выпуск 9-I содержит подины печей с выкатным подом.

Основными элементами пода являются: оварная рама 1, литое обрамление 2, цевочная рейка 3. Литое обрамление, предназначенное для защиты футеровки пода от разрушения, крепится к несущей оварной раме болтами. На раме установлен также литой порог 4, на который опускается заслонка печи. Литые выполнены из жароупорного чугуна ДЧ 3 ГОСТ 7769-75. Цевочная рейка служит для перемещения пода при помощи механизма выкатки по каткам, на которые опирается рама пода.

Обозначение	Размеры, мм					Габсолютная масса садки, т	Масса пода с футеровкой, т
	B	B <sub>1</sub>	B <sub>2</sub>	L	L <sub>1</sub>		
H6591-01	1650	2230	1100	4230	5750	15,0	21,9
H6592-01	1970	2580	1100	4600	5980	20,0	25,8
H6593-01	2460	3110	1500	5400	6900	30,0	36,8
H6594-01	2460	3110	1500	5990	7490	38,0	39,9
H6595-01	3020	3760	1750	7520	9210	54,0	51,0

<p style="text-align: center;">УНИФИЦИРОВАННЫЕ УЗЛЫ И ДЕТАЛИ ПЕЧЕЙ И СУШИЛ МАШИНОСТРОИТЕЛЬНОЙ ПРОМЫШЛЕННОСТИ</p>	<p>СТРОИТЕЛЬНЫЕ КОНСТРУКЦИИ И ИЗДЕЛИЯ Серия 7.406-I Вып.9-I</p>	<p>Лист I Страница 2</p>
--	---	------------------------------

### С2ВА УКАЗАНИЯ К О ПРИМЕНЕНИЮ

Выпуск предназначен для использования при проектировании термических и нагревательных печей с выкатным подом. В выпуске разработано пять типоразмеров выкатных подов, предназначенных для транспортировки в печь и из печи размещенных на полу изделий.

Под футеруется огнеупорным и теплоизоляционным кирпичом.

Рекомендуемая величина тягового усилия для перемещения пода составляет 6-8% от массы пода с садкой.

### В7ЕА СОСТАВ ПРОЕКТНОЙ ДОКУМЕНТАЦИИ

Выпуск 9-I	Подпын печей с выкатным подом. Рабочие чертежи
Альбом 1	Под выкатной 1,6x3,0 м. Рабочие чертежи
Альбом 2	Под выкатной 2,0x3,5 м. Рабочие чертежи
Альбом 3	Под выкатной 2,5x4,0 м. Рабочие чертежи
Альбом 4	Под выкатной 2,5x5,0 м. Рабочие чертежи
Альбом 5	Под выкатной 3,0x6,0 м. Рабочие чертежи

Объем проектных материалов, приведенных к формату II, - 336 форматок

**В7ВА АВТОР ПРОЕКТА** Всесоюзный научно-исследовательский и проектный институт Теплопроект.  
129344, Москва, ул.Коминтерна,7, корп.2

**В7НА УТВЕРЖДЕНИЕ** Утверждены и введены в действие Минмонтажопедстроем СССР,  
протокол от 30.06.1981 год. Срок действия серии вып.9-I 1985 год.

**В7КА ПОСТАВЩИК** ВНИИТеплопроект. 129344, Москва, ул.Коминтерна, 7, корп.2

Гл. инженер  
И.И.И.И.И.  
В.Н.Шевкин

С.В.Б.Шевкин

Гл. инженер  
И.И.И.И.И.