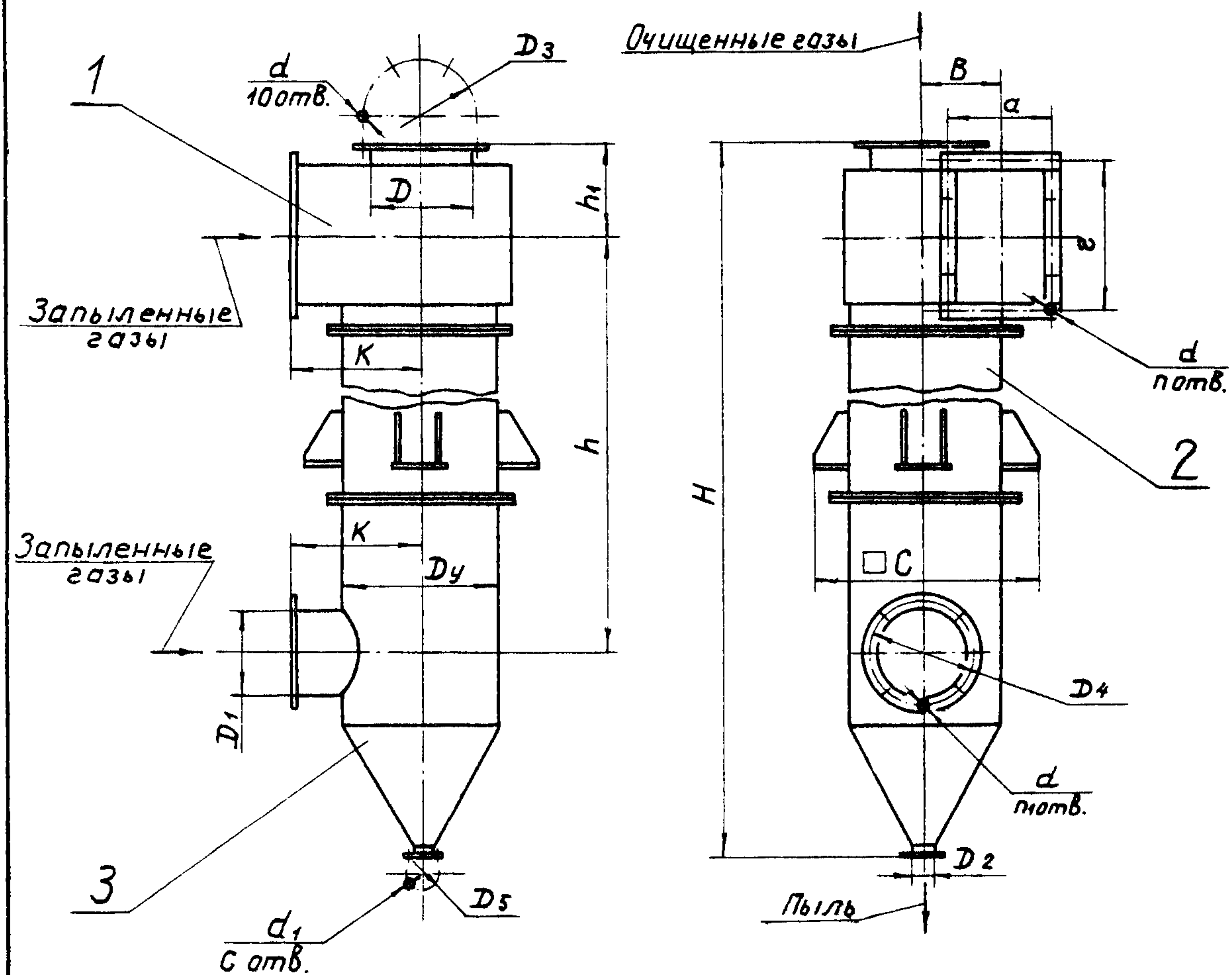


СК-3	СТРОИТЕЛЬНЫЙ КАТАЛОГ ЧАСТЬ 3 ТИПОВАЯ ДОКУМЕНТАЦИЯ НА КОНСТРУКЦИИ, ИЗДЕЛИЯ И УЗЛЫ ЗДАНИЙ И СООРУЖЕНИЙ	СТРОИТЕЛЬНЫЕ КОНСТРУКЦИИ И ИЗДЕЛИЯ Серия 5.904-77 94 Выпуск I
ГП ЦПП	АППАРАТЫ СО ВСТРЕЧНЫМИ ЗАКРУЧЕННЫМИ ПОТОКАМИ (ВЗП) Ду 400, 600 мм ДЛЯ СИСТЕМЫ ОЧИСТКИ ОТ ПЫЛИ ТЕХНОЛОГИЧЕСКИХ ВЫБРОСОВ ПРИ ПРОИЗВОДСТВЕ ТЕПЛОИЗОЛЯЦИОННЫХ МАТЕРИАЛОВ	
МАРТ 1995		На 2 страницах Страница I



ДИА ТЕХНИЧЕСКАЯ ХАРАКТЕРИСТИКА

Аппараты со встречными закрученными потоками предназначены для очистки запыленных дымовых газов или воздуха в качестве устройства тонкой очистки.

Аппараты состоят из следующих основных узлов: улитки с тангенциальным входом запыленного потока и центральным патрубком для выхода очищенного потока 1, корпуса цилиндрического 2 и сборника с аксиальным входом запыленного потока и коническим бункером с точкой для загрузки пыли.

Элементы аппарата изготавливаются из стали марки Ст3. Аппарат устанавливается на опоры, место приварки их к корпусу определяется при монтаже.

<p>АППАРАТЫ СО ВСТРЕЧНЫМИ ЗАКРУЧЕННЫМИ ПОТОКАМИ (ВЗП) Ду 400, 600 мм для системы очистки от пыли технологических выбросов при производстве теплоизоляционных материалов</p>	<p>СТРОИТЕЛЬНЫЕ КОНСТРУКЦИИ И ИЗДЕЛИЯ Серия 5.904-77.94 Выпуск I</p>	<p>Страница 2</p>
---	---	-------------------

Запыленные газы поступают в аппарат по двум патрубкам. В нижний патрубок аксиального подвода запыленного газа подается 1/3 общего объема, а в верхний патрубок тангенциального подвода - 2/3. На выходе из обоих патрубков потоки газов закручиваются лопатками, установленными под углом 30° к плоскости корпуса аппарата. Вращение встречных потоков осуществляется в одном направлении. Осажденные частицы пыли попадают на стенку корпуса аппарата и поступают в бункер сборника на разгрузку

Обозначение	Размеры, мм:																		Масса, кг		
	Dy	H	h	h1	K	B	C	D	D1	D2	D3	D4	D5	a	z	d	d1	n		n1	c
H7352	400	2570	1800	250	310	196	700	273	219	50	330	270	85	170	400	15	12	12	8	4	147
H7353	600	4000	2830	350	500	289	1020	402	325	76	470	385	130	231	600	19	15	18	10	6	330

Наименование параметра	Величина параметра	
	Обозначение	
	H7352	H7353
1. Производительность, м³/ч	минимальная	1800
	максимальная	4000
2. Гидравлическое сопротивление аппарата, даПа	минимальное	72
	максимальное	300
3. Температура газов, поступающих в аппарат, максимальная, °C	400	
4. Допустимое давление (разрежение) в аппарате, даПа	500	

62EA УКАЗАНИЯ ПО ПРИМЕНЕНИЮ

Аппараты могут быть использованы в системе очистки как индивидуально, так и в группе из нескольких аппаратов. Для регулировки и перераспределения потоков газа на подводящих трубопроводах необходимо предусматривать установку шиберов. Для исключения подсоса (выбивания) в нижней части сборника должно быть установлено плотное разгрузочное устройство

67EA СОСТАВ ПРОЕКТНОЙ ДОКУМЕНТАЦИИ

Выпуск I. Аппараты со встречными закрученными потоками Ду 400, 600 мм. Рабочие чертежи
 Объем проектных материалов, приведенных к формату А4 - 112 форматок

67BA АВТОР ПРОЕКТА АО Теплопроект, 129344, Москва, ул.Коминтерна, 7, корп.2

67HA УТВЕРЖДЕНИЕ Утверждены и введены в действие с 01.02.95 концерном "СТЕПС", приказ от 28.12.94 № 40. Срок действия - 2000 г.

67KA ПОСТАВЩИК АО Теплопроект, 129344, Москва, ул.Коминтерна, 7, корп.2

Г.С.Демидов

Главный инженер проекта

И.С.Ган

Технический директор