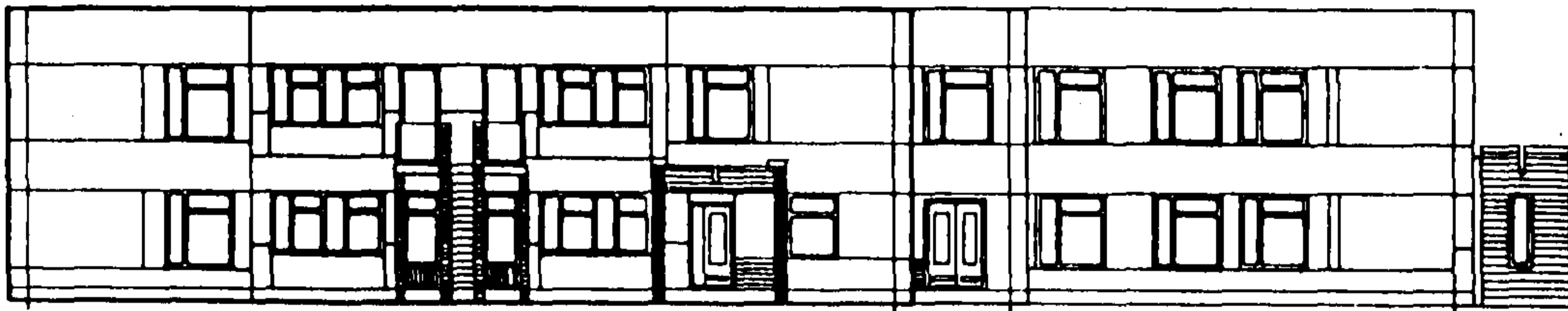
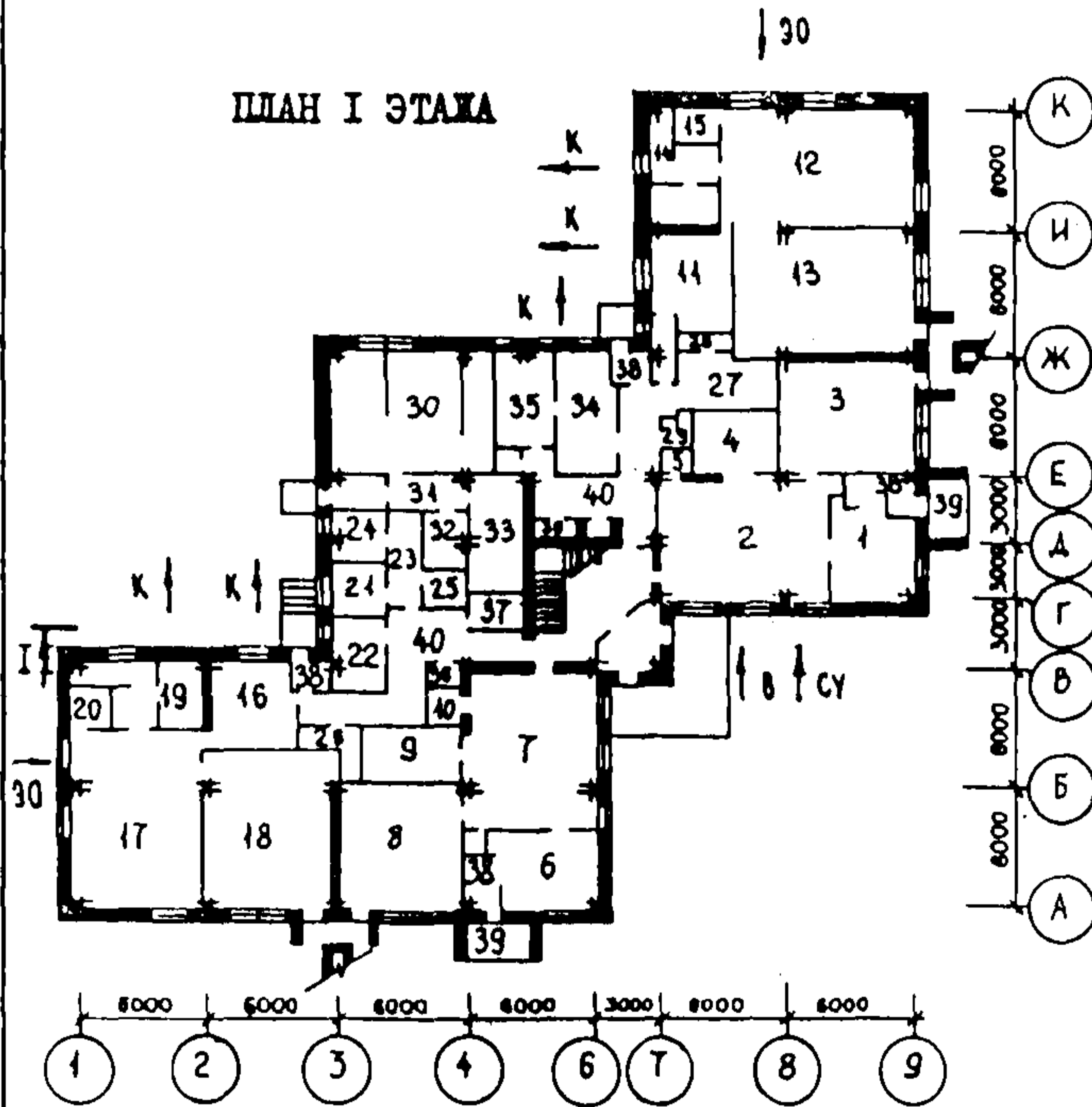


<p>СССР</p>	<p>СТРОИТЕЛЬНЫЙ КАТАЛОГ ЧАСТЬ 2 ТИПОВЫЕ ПРОЕКТЫ ПРЕДПРИЯТИЙ, ЗДАНИЙ И СООРУЖЕНИЙ</p>	<p>ТИПОВОЙ ПРОЕКТ 212-I-334.85 УДК 725.573:691.327</p>
<p>ЦИТП</p>		<p>ДСВД</p>
<p>МАРТ 1986</p>	<p>ДЕТСКИЕ ЯСЛИ-САД НА 190 МЕСТ (В КАРКАСНО-ПАНЕЛЬНЫХ КОНСТРУКЦИЯХ СЕРИИ I.020-I/83)</p>	<p>На 2-х листах На 4-х страницах Страница I</p>

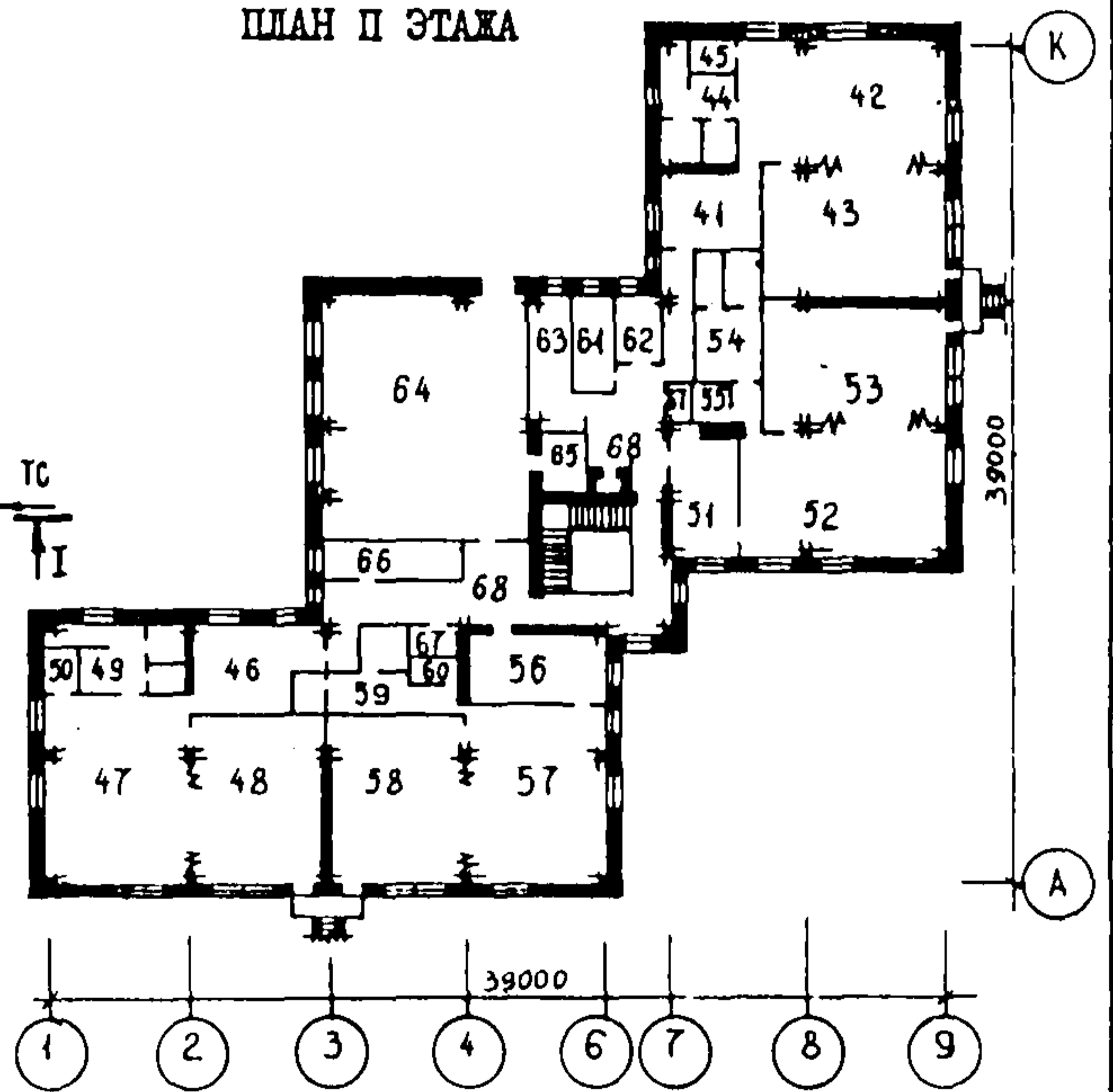
Ф А С А Д I-9



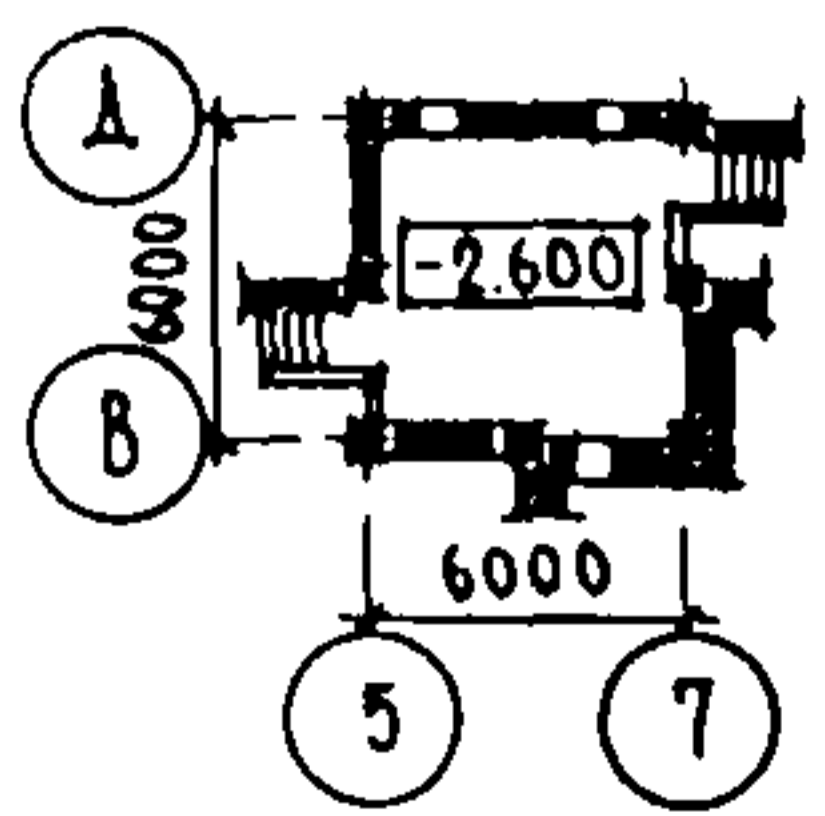
ПЛАН I ЭТАЖА



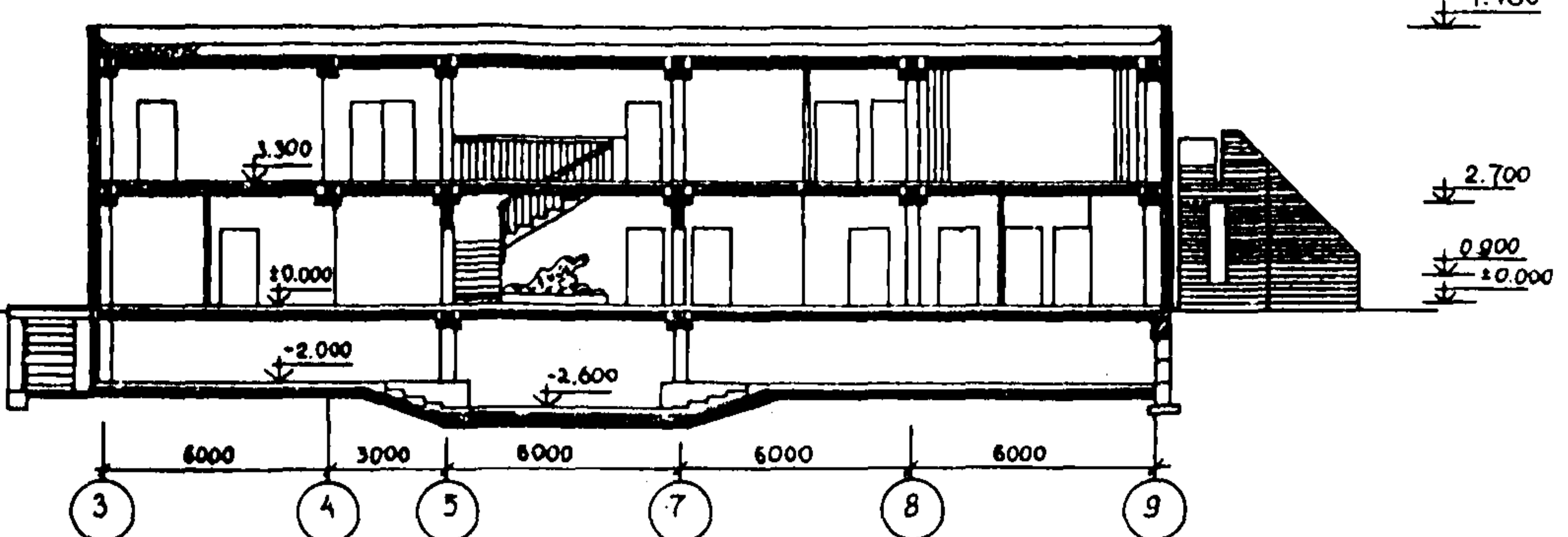
ПЛАН II ЭТАЖА



ПЛАН ПОДВАЛА



РАЗРЕЗ I-I



ДЕТСКИЕ ЯСЛИ-САД НА 190 МЕСТ (В КАРКАСНО-ПАНЕЛЬНЫХ КОНСТРУКЦИЯХ СЕРИИ I.020-I/83)	ТИПОВОЙ ПРОЕКТ 212-I-334.85	Лист I Страница 2
--	--------------------------------	----------------------

ЭКСПЛИКАЦИЯ ПОМЕЩЕНИЙ

Но- мер	Наименование	Площадь м ²	Но- мер	Наименование	Площадь м ²
I ЭТАЖ					
	Групповая ячейка средней ясельной группы		35.	Гладильная	13.16
1.	Приемная	18.00	36.	Хоз.кладовая	4.73
2.	Игральная	50.20	37.	Эл.щитовая	5.76
3.	Спальня	35.70	38.	Тамбуры входные	23.41
4.	Туалетная	12.74	39.	Колясочные	15.00
5.	Буфетная	3.20	40.	Коридор	49.80
	Групповая ячейка старшей ясельной группы		2 ЭТАЖ		
6.	Приемная	18.00	41.	Раздевальная	18.24
7.	Игральная	50.20	42.	Групповая	54.54
8.	Спальня	36.06	43.	Спальня	46.14
9.	Туалетная	12.32	44.	Туалетная	17.20
10.	Буфетная	3.35	45.	Буфетная	3.12
	Групповая ячейка младшей дошкольной группы сада			Групповая ячейка подготови- тельной группы	
11.	Раздевальная	18.60	46.	Раздевальная	20.50
12.	Групповая	54.54	47.	Групповая	55.62
13.	Спальня	47.44	48.	Спальня	46.60
14.	Туалетная	17.40	49.	Туалетная	17.20
15.	Буфетная	3.12	50.	Буфетная	3.12
	Групповая ячейка средней дошкольной группы сада			Групповая ячейка старшей дошкольной группы	
16.	Раздевальная	18.00	51.	Раздевальная	18.30
17.	Групповая	54.54	52.	Групповая	54.00
18.	Спальня	47.73	53.	Спальня	46.14
19.	Туалетная	17.40	54.	Туалетная	18.00
20.	Буфетная	3.12	55.	Буфетная	3.16
21.	Медицинская комната	8.28		Групповая ячейка подготови- тельной дошкольной группы	
22.	Процедурный кабинет Изолятор	9.10	56.	Раздевальная	18.30
23.	Приемная	6.55	57.	Групповая	55.00
24.	Палата	6.35	58.	Спальня	46.60
25.	Туалетная	4.20	59.	Туалетная	17.40
26.	Помещение для приготовления дез.средств	4.90	60.	Буфетная	3.20
27.	Комната персонала (гардеробная)	10.63	61.	Кабинет заведующего	9.00
28.	Душевая	2.85	62.	Комната завхоза	6.19
29.	Уборная для персонала	2.66	63.	Кладовая чистого белья	11.95
30.	Кухня	46.50	64.	Зал для гимнастических и музыкальных занятий	100.20
31.	Загрузочная	7.15	65.	Кладовая для хранения физ.инвентаря	6.35
32.	Кладовая овощей	5.00	66.	Методический кабинет	12.07
33.	Кладовая сухих продуктов	13.57	67.	Хозкладовые	3.51
34.	Стиральная	17.18	68.	Коридор	46.74

ДЕТСКИЕ ЯСЛИ-САД НА 190 МЕСТ (В КАРКАСНО-ПАНЕЛЬНЫХ КОНСТРУКЦИЯХ СЕРИИ I.020-I/83)		ТИПОВОЙ ПРОЕКТ 212-I-334.85	Лист 2 Страница 3
D2BA	<p>СТРОИТЕЛЬНЫЕ КОНСТРУКЦИИ И ИЗДЕЛИЯ</p> <p>Фундаменты - сборные железобетонные стаканного типа по серии I.020-I/83 вып.1-1. Типоразмеров - 4.</p> <p>Плиты ленточных фундаментов - сборные железобетонные по серии I.II2-5, вып.2. Типоразмеров - 3.</p> <p>Блоки стен подвала - сборные железобетонные по ГОСТ 13579-78. Типоразмеров - 8.</p> <p>Стены наружные - самонесущие однослойные керамзитобетонные панели $\gamma = 900$ кг/м³ по серии I.030.I-I, вып.1-1. Типоразмеров - 34.</p> <p>Внутренние стены - глиняный пустотелый кирпич пластического прессования.</p> <p>Перегородки - сборные гипсобетонные по серии I.231.9-7. Вып.1.2. Типоразмеров - 63.</p> <p>Перекрытия и покрытия - сборные железобетонные по серии I.04I.I-2, вып.1,3,5,6. Типоразмеров - 14. По серии I.I4I-I. Вып.6I. Типоразмеров - 1.</p> <p>Плиты плоские - сборные железобетонные по серии I.243.I-4. Типоразмеров - 3.</p> <p>Плиты лоджий - сборные железобетонные по серии I.I37-I, вып.2. Типоразмеров - I.</p> <p>Каркас - колонны сборные железобетонные по серии I.020-I/83, вып.2-I. Типоразмеров - 6.</p> <p>Ригели - сборные железобетонные по серии I.020-I/83, вып.3-I. Типоразмеров - 4.</p> <p>Диафрагмы жесткости - сборные железобетонные по серии I.020-I/83, вып.4-I. Типоразмеров - 3.</p> <p>Вентблоки - сборные железобетонные по серии I.034.I-I, вып.1,2. Типоразмеров - 8.</p> <p>Лестницы - сборные железобетонные по серии I.050.I-2. Вып.1. Типоразмеров - 2.</p> <p>Ступени сборные железобетонные по серии I.055.I-I. Типоразмеров - 2. По серии I.255.I-I. Типоразмеров - 2.</p> <p>Перемычки - сборные железобетонные т.р.I.</p> <p>Кровля - рулонный четырехслойный ковер с утеплителем из пенобетона $\gamma = 400$ кг/м³</p> <p>Полы - линолеум, керамическая плитка, бетонные по серии 2.244-I, вып.4.</p> <p>Окна - деревянные по ГОСТ 16289-80. Типоразмеров - 8. По серии I.236-6. Вып.1. Часть I. Типоразмеров - 7.</p> <p>Двери внутренние - по серии I.I36-I0. Типоразмеров - 6.</p> <p>Двери наружные - по серии I.I36.5-I9. Типоразмеров - 7.</p> <p>Наибольшая масса монтажного элемента (плита перекрытия) - 5.0 т.</p>	<p>H5UA</p>	
J30B	<p>СКОРОСТНОЙ НАПОР ВЕТРА - $\frac{0,44 \text{ кПа}}{45 \text{ кгс/м}^2}$</p>	G2EE	ИНЖЕНЕРНО-ГЕОЛОГИЧЕСКИЕ УСЛОВИЯ - обычные.
R2CO	СТЕПЕНЬ ОГНЕСТОЙКОСТИ - вторая		
N1BD	РАСЧЕТНАЯ ТЕМПЕРАТУРА НАРУЖНОГО ВОЗДУХА -30°С		
G2DD	КЛИМАТИЧЕСКИЕ РАЙОНЫ И ПОДРАЙОН СССР - II и III районы IV подрайон.		

ДЕТСКИЕ ЯСЛИ-САД НА 190 МЕСТ (В КАРКАСНО-ПАНЕЛЬНЫХ КОНСТРУКЦИЯХ СЕРИИ 1.020-I/83)	ТИПОВОЙ ПРОЕКТ 212-I-334.85	Лист 2 Страница 4
---	--------------------------------	----------------------

Наименование	В с е г о		Удельные показатели		Наименование	Всего		Удельн. показ.		
	по	с тех-	по	с тех-		по	по	по	по	
	грунту	польем	грунту	польем		грунту	грунту	грунту	грунту и с техподп.	
V4IA	СТОИМОСТЬ									
V4IB	тыс. руб	295,05	304,71							
V4IC	Общая сметная стоимость									
V4ID	В том числе:									
V4IE	"	228,20	237,86	строительно-монтажных работ						
V4IF	"	66,85	66,85	Оборудования						
V4IG	Строительно-монтажных работ на I м2 полезной площади									
V4IH	"		0,144	0,150	V4KA	ЭКСПЛУАТАЦИОННЫЕ ПОКАЗАТЕЛИ				
V4II	"		0,036	0,038	V4KB	Расход				
V4IJ	Стоимость общая на расчетный показатель"									
V4IK	ТРУДОЕМКОСТЬ									
V4IL	чал. дн.	3182,13	3234,07	Построечные трудовые затраты						
V4IM	"		2,01	2,03	V4KN	Воды холодной м3/сут 23,50				
V4IN	"		0,51	0,52	V4KO	горячей м3/ч 7,3				
V4IO	"		16,75	17,02	V4KI	Канализационные стоки м3/сут 33,5				
V4IP	РАСХОДЫ									
V4IQ	Расход строительных материалов:									
V4IR	т	312,52	343,25	Цемент						
V4IS	"	307,14	337,80	Цемент, приведенный к марке М400						
V4IT	"		0,19	0,21	V4KL	В том числе:				
V4IU	"		0,05	0,054	V4KM	на отопление " 92100				
V4IV	"	35,1	46,45	То же, на I м2 полезной площади						
V4IW	"	55,65	67,80	То же, на I м3 строительного объема						
V4IX	"		0,035	0,043	V4KN	Тепла ккал/ч 406800				
V4IY	"		0,293	0,357	V4KO	кВт 471,8				
V4IZ	м3	1130,06	1239,65	В том числе:						
V4JA	"	242,65	220,85	на отопление " 92100						
V4JB	"	570,51	701,90	на вентиляцию " 106,8						
V4JC	"	316,90	316,90	на горячее водоснабжение " 270000						
V4JD	"		0,71	0,78	V4KI	Тепла на отопление I м2 полезной площади 57,9				
V4JE	"		5,95	6,52	V4KL	0,067				
V4JF	тыс. шт	79,50	79,30	Потребная электрическая мощность кВт 100,7						
V4JG	ДОПОЛНИТЕЛЬНЫЕ ДАННЫЕ									
Расчетный показатель вместимости детских яслей-сада - I место. Основные показатели проекта приведены для расчетной температуры наружного воздуха - 30°C. Сметная документация выполнена в нормах и ценах 01.01.84г. Проект имеет вариант с техподпольем.										
СОСТАВ ПРОЕКТНОЙ ДОКУМЕНТАЦИИ										
V7EA	Альбом I - Архитектурно-строительные и технологические чертежи				Альбом Y - Сметы (ч.1,2)					
	Альбом II - Санитарно-технические чертежи				Альбом UI - Ведомости потребности в материалах					
	Альбом III - Электротехнические чертежи				Альбом UII - Спецификация оборудования.					
	Альбом IV - Изделия заводского изготовления.				Часть I - ТО, часть II - СТО, Часть III - ЭО.					
V7EB	Объем проектных материалов, приведенных к формату А-4 1046 форматок									
V7EC	ЦНИИЭП учебных зданий, 127434, Москва, Дмитровское шоссе, дом 9.									
V7ED	Утвержден Госгражданстроем 11.02.83г. Приказ № 48									
V7EA	Введен в действие ЦНИИЭП учебных зданий 6.11.85г. Приказ № 121									
V7EA	Свердловский филиал ЦИТИ, 620062, Свердловск, ул.Челышева 4.									
V7EA	Инв.№ 20890									
V7EA	Катал.л.№ 052803									

Главный архитектор проекта В.В.Старостин

Главный инженер института А.К.Ляхович