

СССР	СТРОИТЕЛЬНЫЙ КАТАЛОГ ЧАСТЬ 3 ТИПОВАЯ ДОКУМЕНТАЦИЯ НА КОНСТРУКЦИИ, ИЗДЕЛИЯ И УЗЛЫ ЗДАНИЙ И СООРУЖЕНИЙ	ИЗДЕЛИЯ И УЗЛЫ ИНЖЕ- НЕРНОГО ОБОРУДОВАНИЯ Серия 5.904-34 Вып.0; I-I и I-2 УДК621.63
ЦИТП	ПРИТОЧНО-РЕЦИРКУЛЯЦИОННЫЕ АГРЕГАТЫ ПРОИЗВОДИТЕЛЬНОСТЬЮ от I до 10 тыс.м <sup>3</sup> /ч	MVCH
ИЮЛЬ 1986		На 2 листах На 3 страницах Страница I

Агрегаты АПР  
с боковым  
выпуском  
воздуха

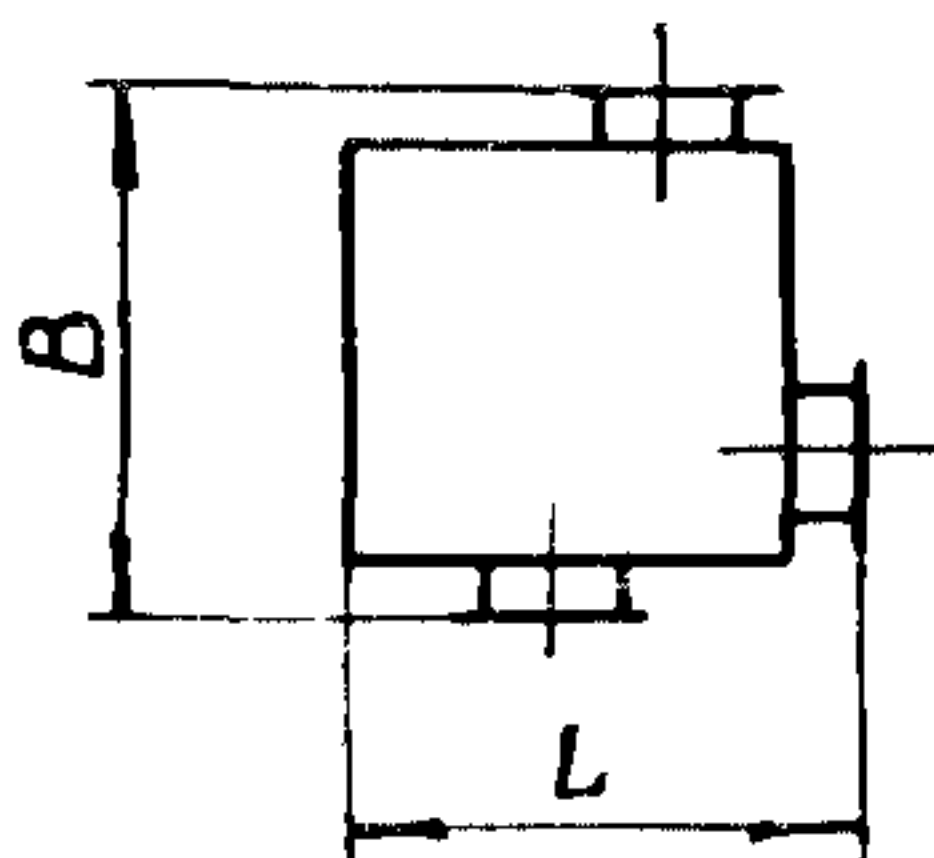
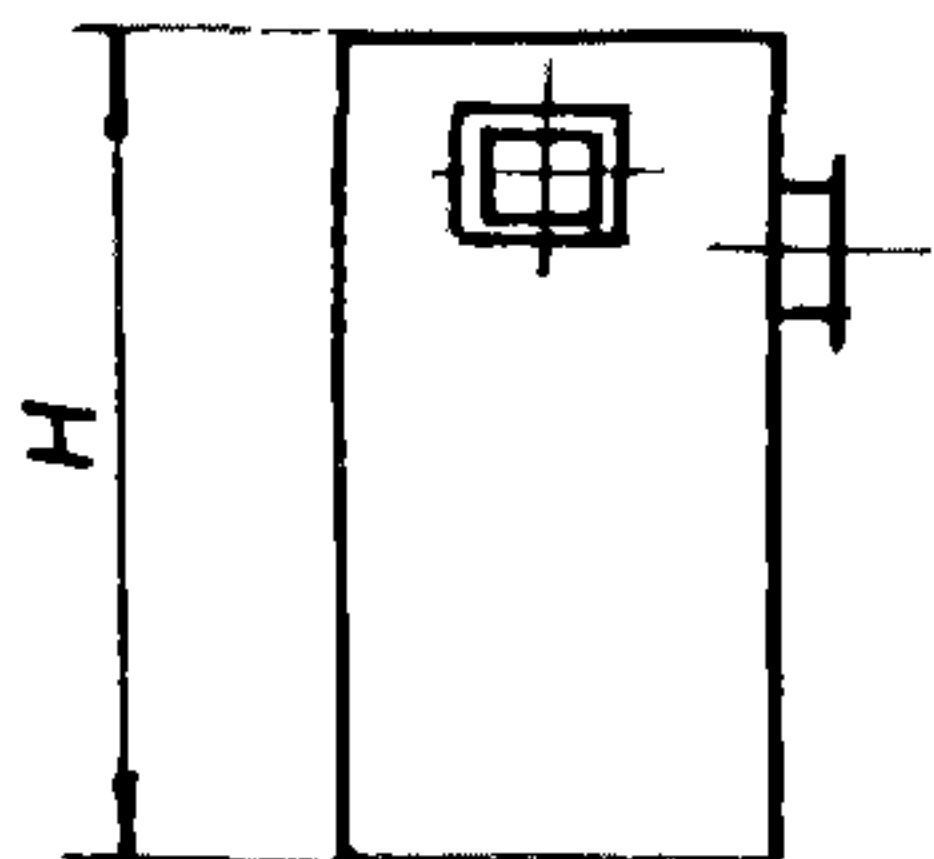


Рис.1

Агрегаты АПР  
с верхним  
выпуском  
воздуха

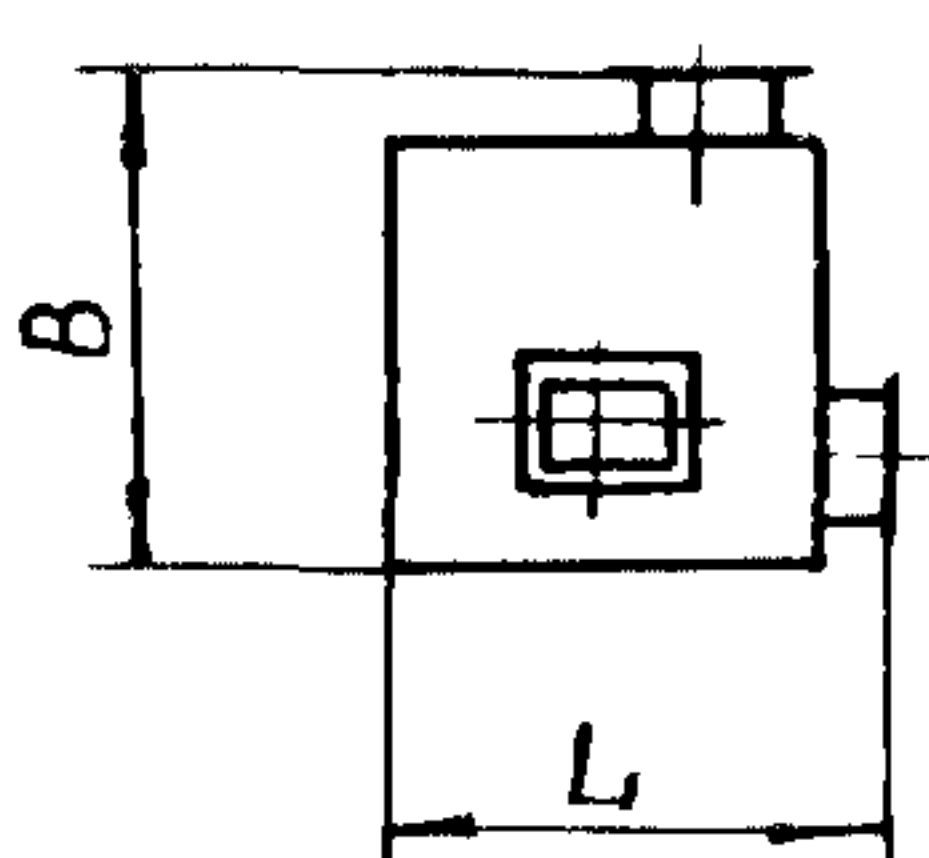
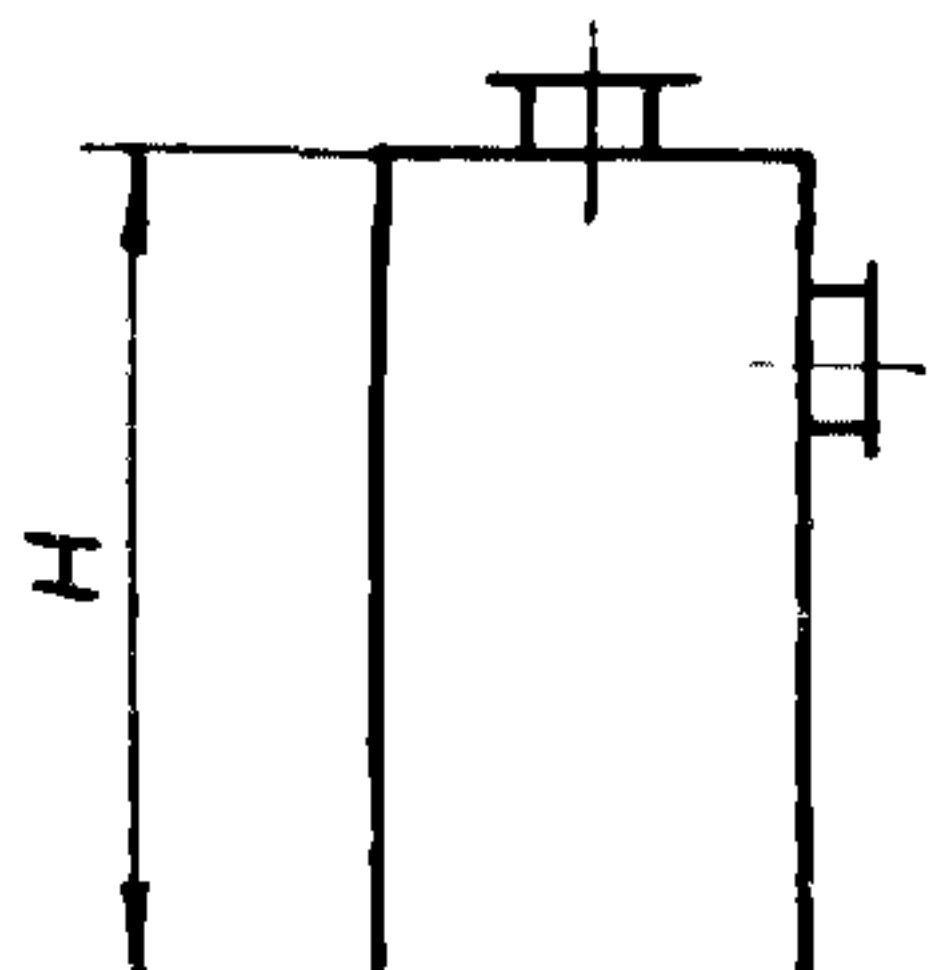


Рис.2

Агрегаты АПР  
с резервным  
вентилятором  
с боковым  
выпуском  
воздуха

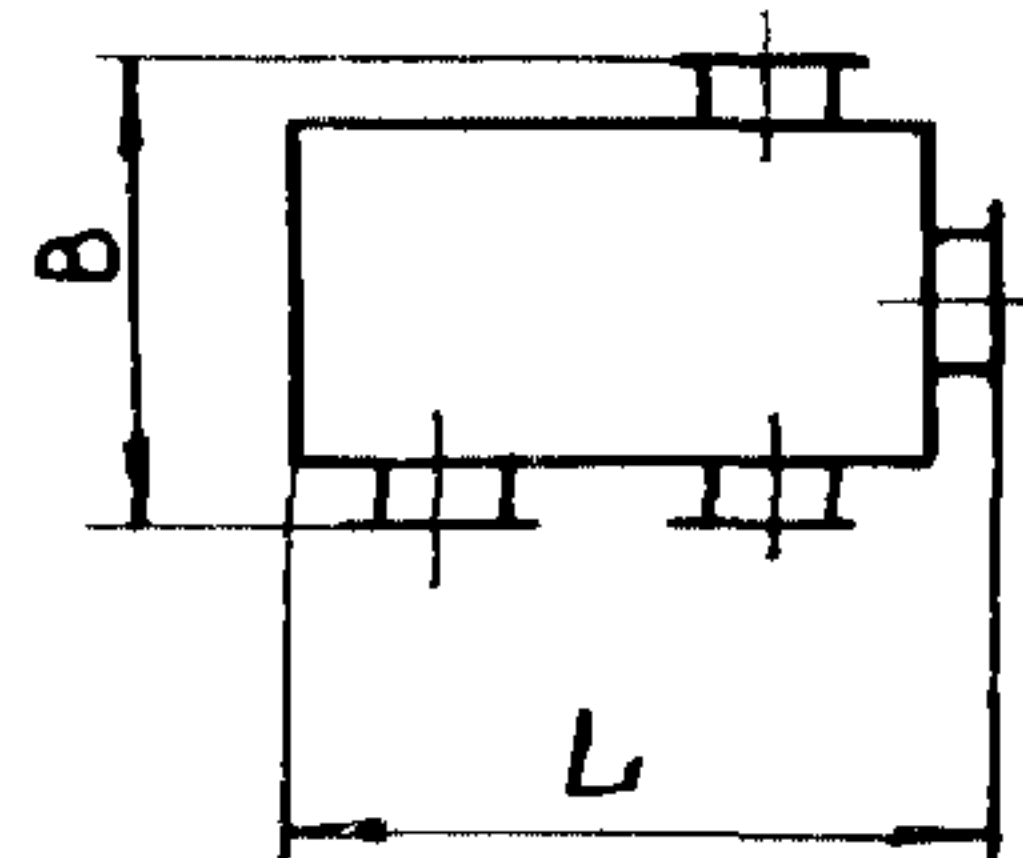
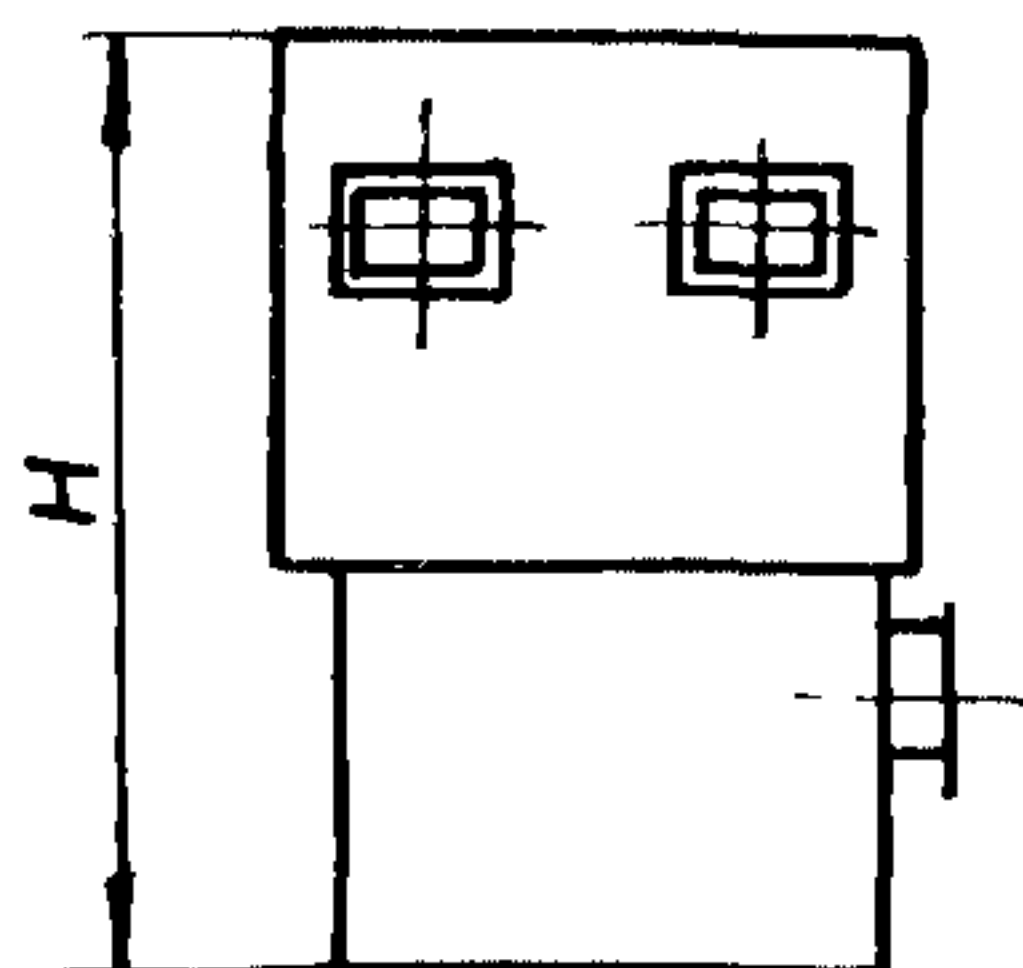


Рис.3

Агрегаты АПР  
с резервным вен-  
тилятором с верхним  
выпуском воздуха

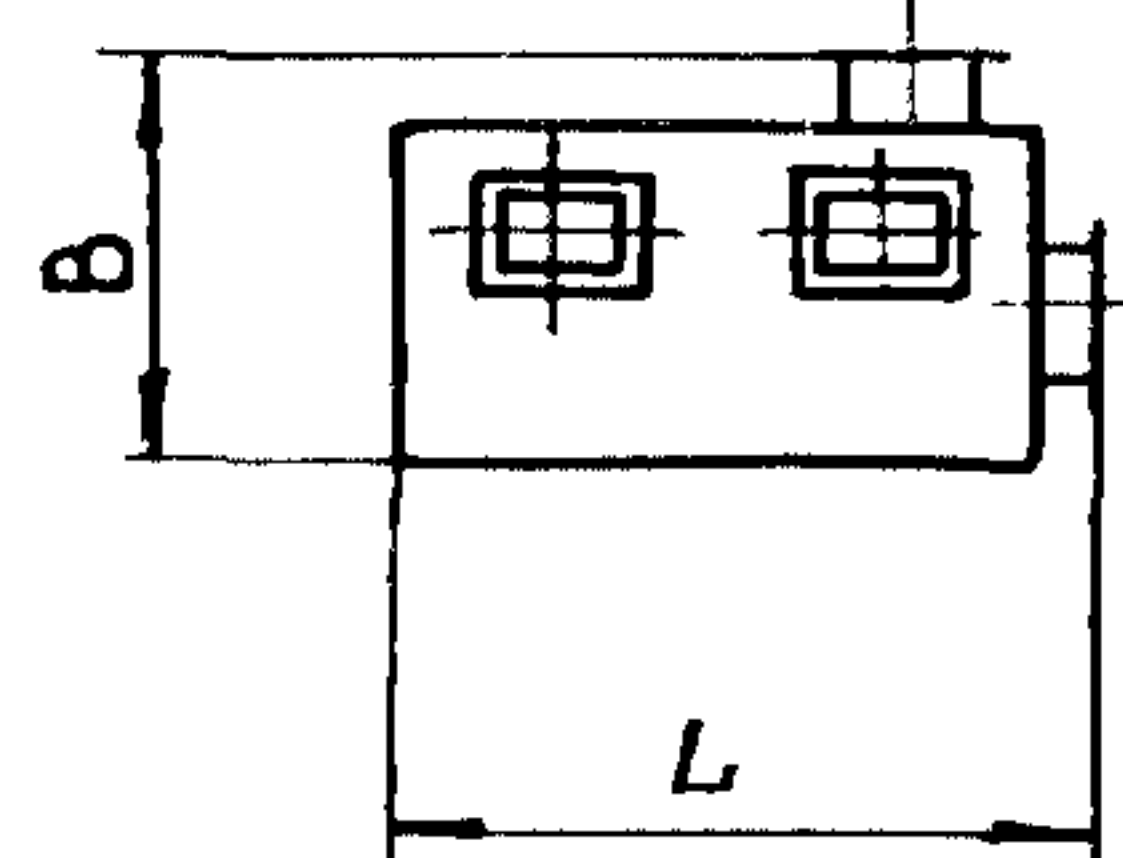
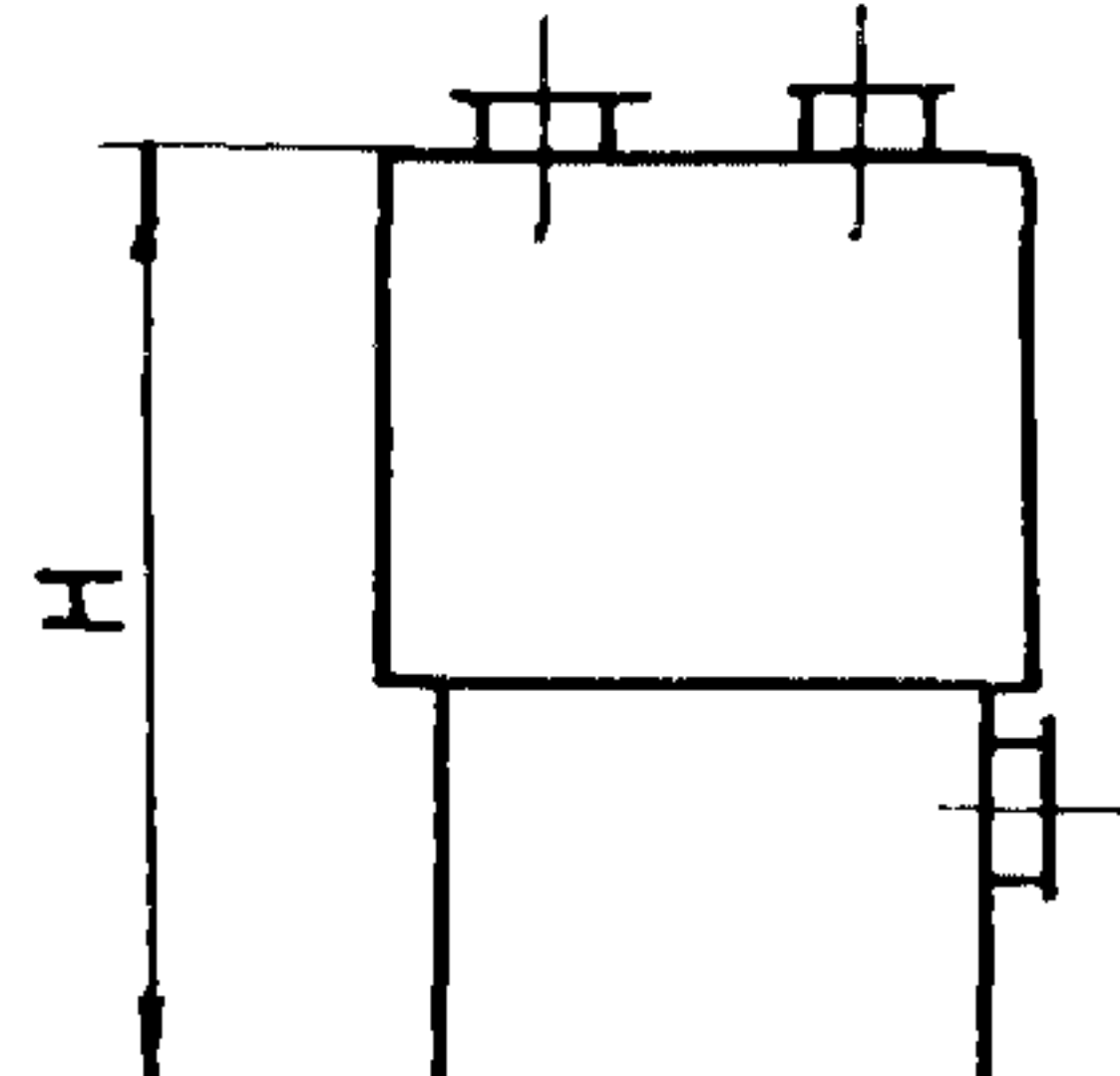


Рис.4

ДИАА

## ТЕХНИЧЕСКАЯ ХАРАКТЕРИСТИКА

Приточно-рециркуляционные агрегаты типа АПР предназначены для промышленного и гражданского строительства и могут применяться в качестве вентиляционных и отопительно-вентиляционных установок.

Агрегаты могут работать на наружном или рециркуляционном воздухе, либо на их смеси. Раздача воздуха может осуществляться как по сети воздуховодов, так и непосредственно в помещение.

Агрегаты представляют собой корпус, выполненный в виде параллелепипеда, внутри которого расположены калориферы, кассетный фильтр и вентилятор (один или два) с выпускным диффузором. Количество проходящего воздуха регулируется утепленной и рециркуляционной заслонками.

ТЕХНИЧЕСКИЕ ДАННЫЕ АГРЕГАТОВ АПР

Тип агрегата	Вентилятор		Производительность, тыс.м <sup>3</sup> /ч	Свободное располагаемое давление на выходе, кгс/м <sup>2</sup>
	Тип	Электродвигатель		
АПР2	В-Ц4-70-2,5	4A7IA2	1,0	48,0
			1,5	37,0
			2,0	11,0
АПР3,15	В-Ц4-46-3,15	4A80B4	2,0	22,0
			2,5	24,6
			3,0	23,0
АПР5	В-Ц4-46-3,15	4A90L4	3,0	27,4
			4,0	24,6
			5,0	16,8
АПР6,3	В-Ц4-70-5	4A90L4	5,0	34,6
			6,0	26,2
			7,0	11,0
АПР10	В-Ц4-70-6,3	4A100L6	7,0	35,0
			8,5	24,4
		4A112M4	10,0	13,2
			7,0	81,0
			8,5	77,4
			10,0	73,2

ОСНОВНЫЕ РАЗМЕРЫ И МАССА АГРЕГАТОВ АПР

Тип агрегата	Рис. I			Рис. 2			Рис. 3			Рис. 4			Масса, кг
	Размеры, мм												
	В	Н	Л	В	Н	Л	В	Н	Л	В	Н	Л	
АПР2		1694	1186		1759	1186	--	--	--	--	--	--	502
АПР3,15	915		1310	850		1310	--	--	--	--	--	--	556
		2047			2047								
АПР5			1550			1550	--	--	--	--	--	--	585
АПР6,3		2602			2602			2602	2470		2662	2470	1653
	1530		2084	1530		2084	1590			1590			
АПР10		2842			2842			2842	3030		2902	3030	1873

ПРИТОЧНО-РЕЦИРКУЛЯЦИОННЫЕ АГРЕГАТЫ  
ПРОИЗВОДИТЕЛЬНОСТЬЮ ОТ I ДО IO ТЫС.М<sup>3</sup>/Ч

ИЗДЕЛИЯ И УЗЛЫ  
ИНЖЕНЕРНОГО  
ОБОРУДОВАНИЯ  
СЕРИЯ 5.904-34  
ВЫП. 0; I-I; I-2

Лист 2  
Страница 3

С2ВА

## УКАЗАНИЯ ПО ПРИМЕНЕНИЮ

Приточно-рециркуляционные агрегаты АПР2 - АПР5 устанавливаются в тех помещениях промышленных и гражданских зданий, где количество подаваемого в них воздуха должно составлять от 1000 до 5000 м<sup>3</sup>/ч.

Приточно-рециркуляционные агрегаты АПР 6,3 и АПР IO следует применять вместо типовых приточных камер 2ПКIO, когда высота помещения позволяет осуществить установку агрегатов.

Для возможности вертикального или горизонтального выпуска воздуха при установке агрегата в помещении предусмотрены два положения выпускного диффузора - вертикальное и горизонтальное.

В агрегатах АПР2 и АПР3,15 предусмотрены два отверстия для подачи наружного воздуха: в нижней части агрегата, когда агрегат крепится на колонне или стене, и в верхней части агрегата, когда агрегат устанавливается на полу помещения.

В агрегатах типа АПР применены вентиляторы Ц4-70 и Ц4-46.

Агрегаты производительностью от I до 5 тыс.м<sup>3</sup>/ч выполнены без резервного вентилятора. В агрегатах производительностью от 5 до IO тыс.м<sup>3</sup>/ч предусмотрены резервные вентиляторы.

## СОСТАВ ПРОЕКТНОЙ ДОКУМЕНТАЦИИ

В7ЕА Выпуск 0 Технические характеристики и данные для подбора.  
Выпуск I-I Агрегаты производительностью от I до 5 тыс.м<sup>3</sup>/ч.  
Выпуск I-2 Агрегаты производительностью от 5 до IO тыс.м<sup>3</sup>/ч.

Объем проектных материалов, приведенных к формату А4 - 504 форматки.

В7ВА АВТОР ПРОЕКТА Государственный проектный институт Сантехпроект,  
IO5203, Москва, Нижняя Первомайская, 46.

В7НА УТВЕРЖДЕНИЕ Утверждены Госстроем СССР.  
Протокол № А4-53 от 29 ноября 1985 г.  
Введены в действие ГПИ Сантехпроект с  
Приказ № 48 от 14 апреля 1986 года  
Срок действия 1990 год

В7КА ПОСТАВЩИК Тбилисский филиал ЦИТЦ, 380053, г.Тбилиси,  
Авчальское шоссе, 86а.

Инв.№ 21222

Катал.л.№ 053981