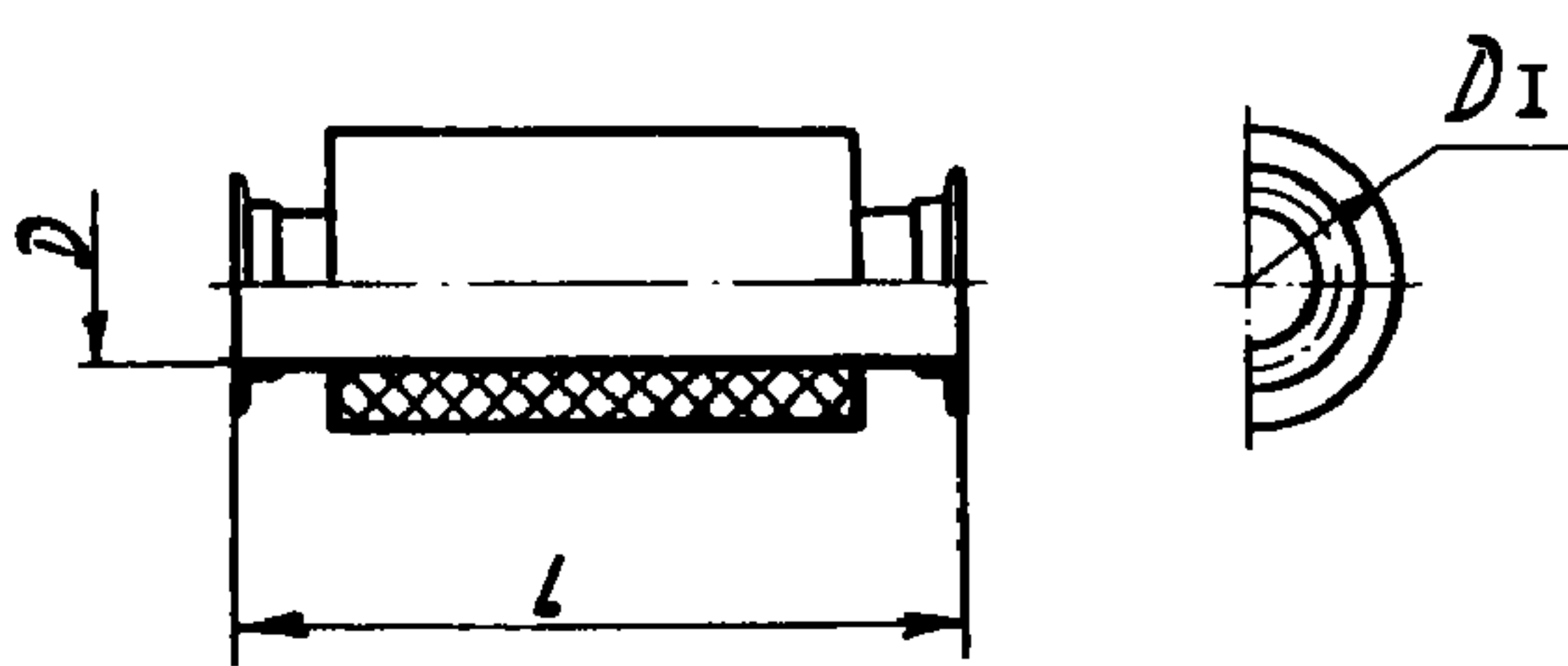


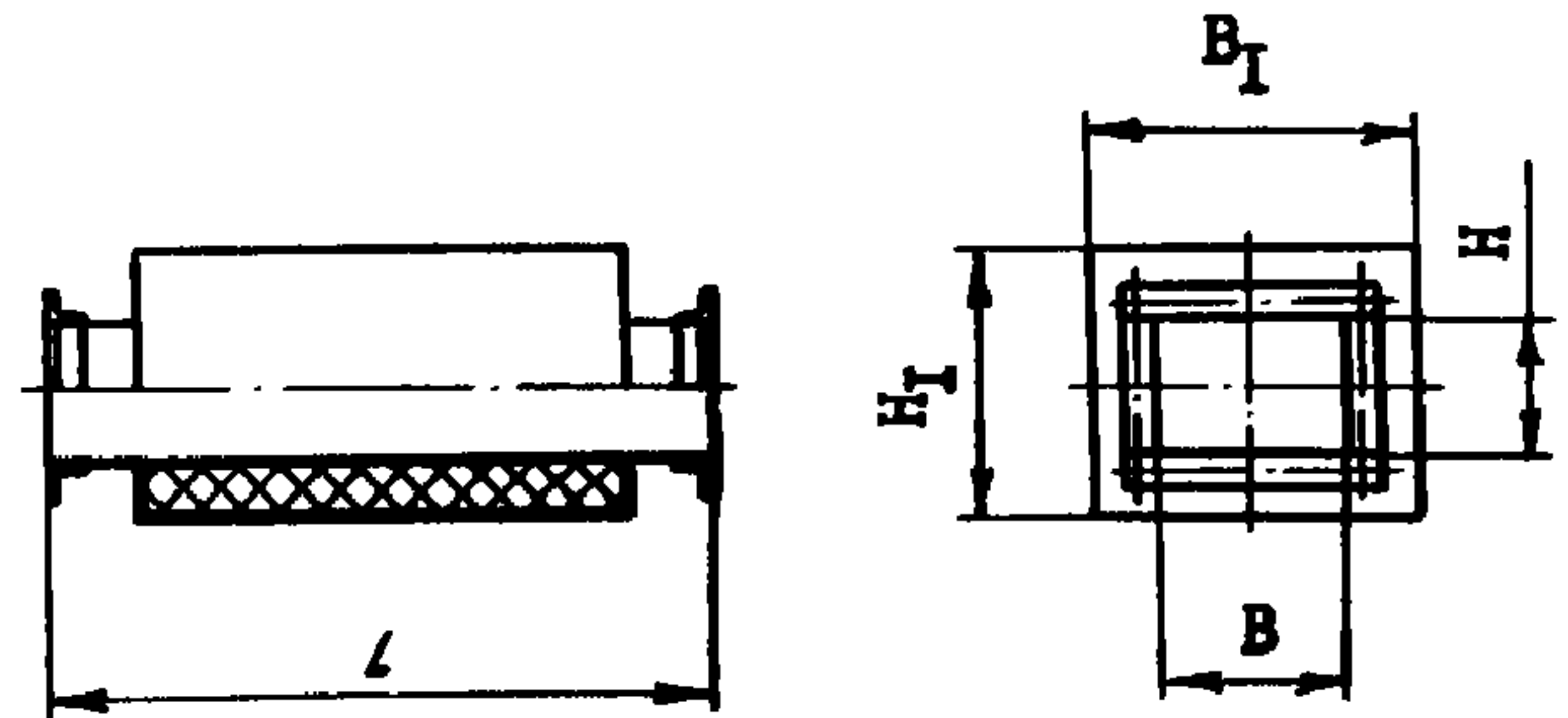
<p><b>СССР</b></p>	<p>СТРОИТЕЛЬНЫЙ КАТАЛОГ                  ЧАСТЬ 3                  ТИПОВАЯ ДОКУМЕНТАЦИЯ НА КОНСТРУКЦИИ, ИЗДЕЛИЯ                  И УЗЛЫ ЗДАНИЙ И СООРУЖЕНИЙ</p>	<p>ИЗДЕЛИЯ И УЗЛЫ ИНЖЕ-                  НЕРНОГО ОБОРУДОВАНИЯ                  Серия 5.904-I7                  Вып. 0; I-I; I-2                  УДК62-758.34</p>
<p><b>ЦИТП</b></p>	<p>ГЛУШИТЕЛИ ШУМА                  ВЕНТИЛЯЦИОННЫХ УСТАНОВОК</p>	<p><b>FSQC</b></p>
<p>ФЕВРАЛЬ  <b>1983</b></p>		<p>На 3-х листах                  На 5-и страницах                  Страница I</p>

**ГЛУШИТЕЛИ ТРУБЧАТЫЕ**

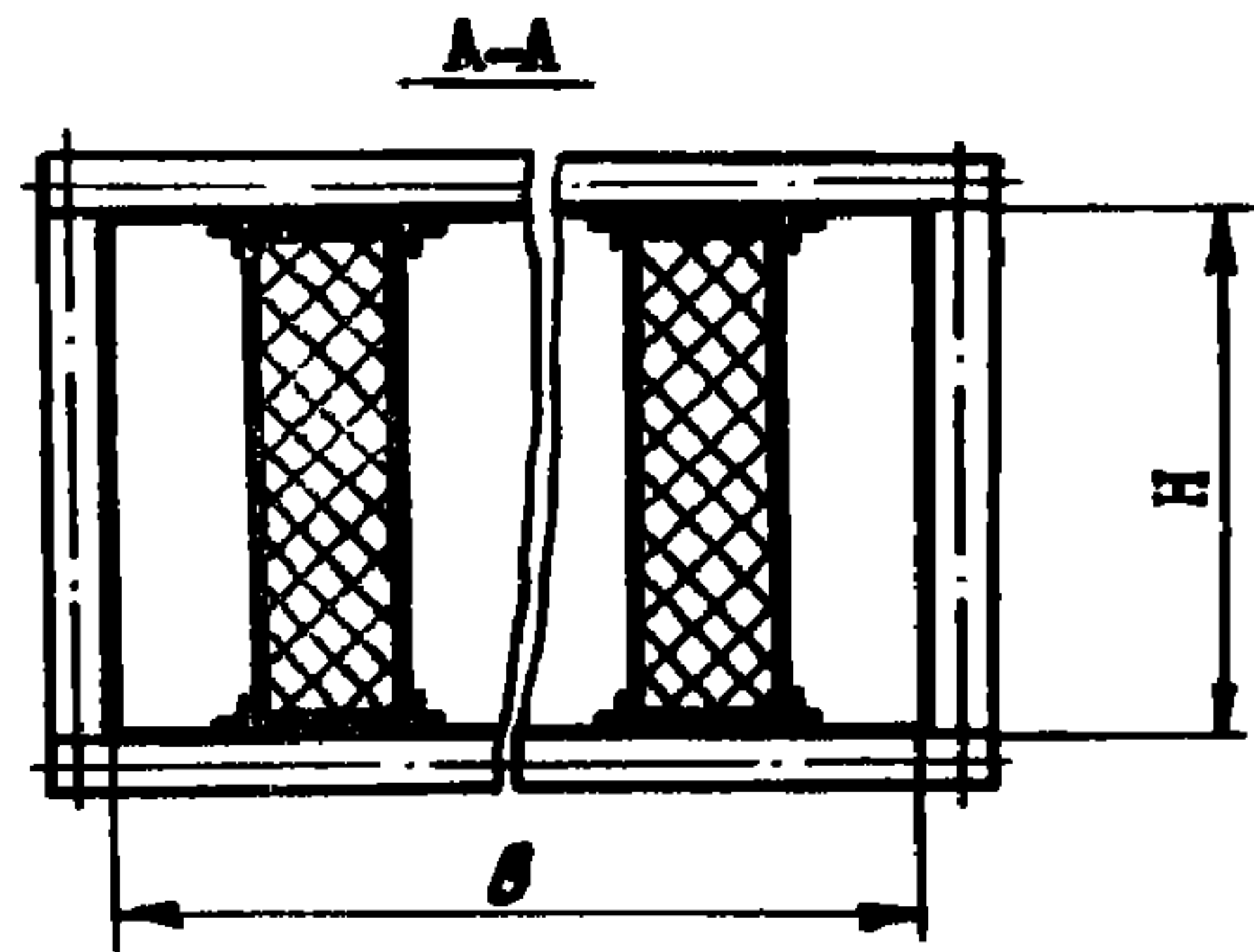
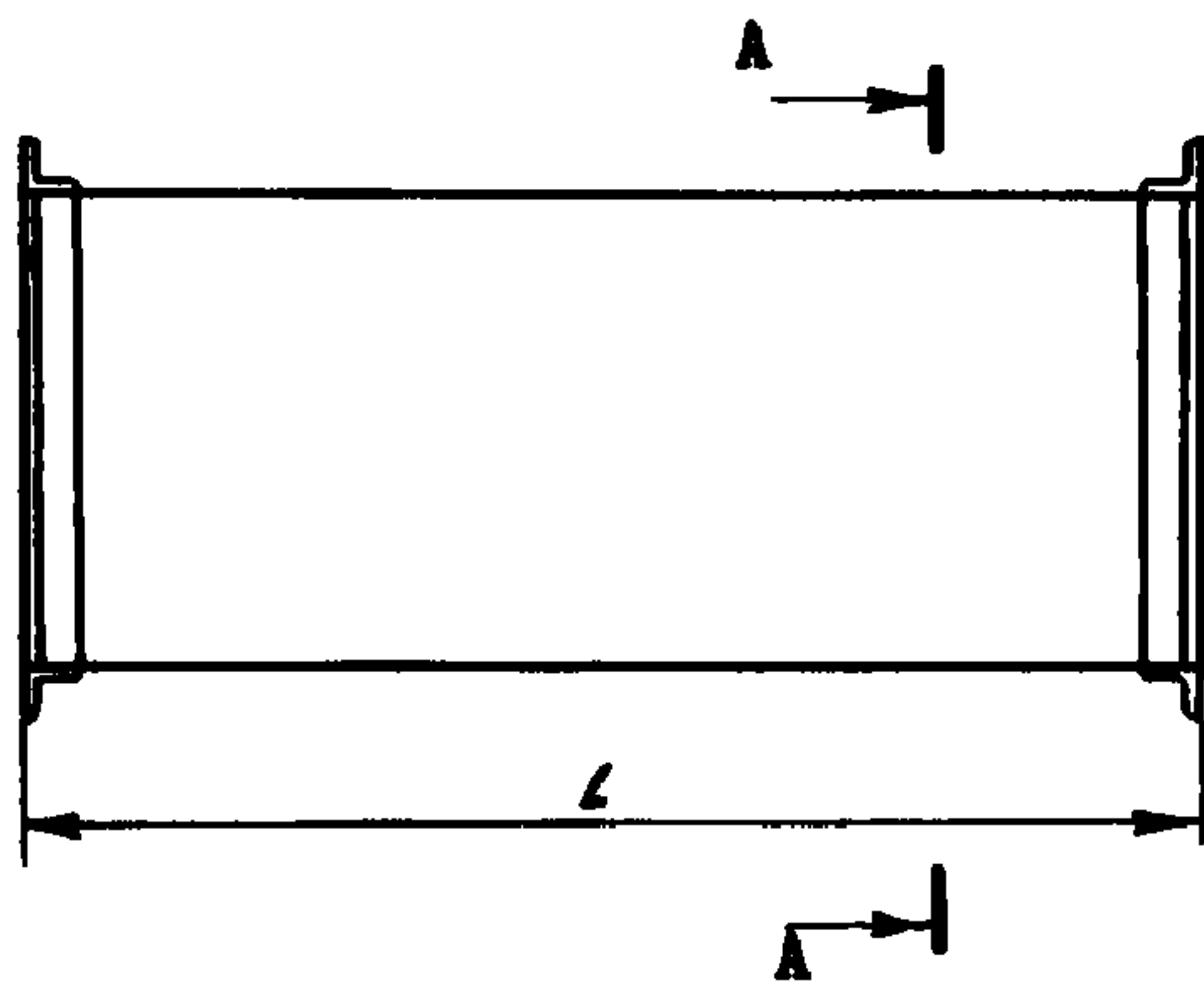
**КРУГЛОГО СЕЧЕНИЯ**



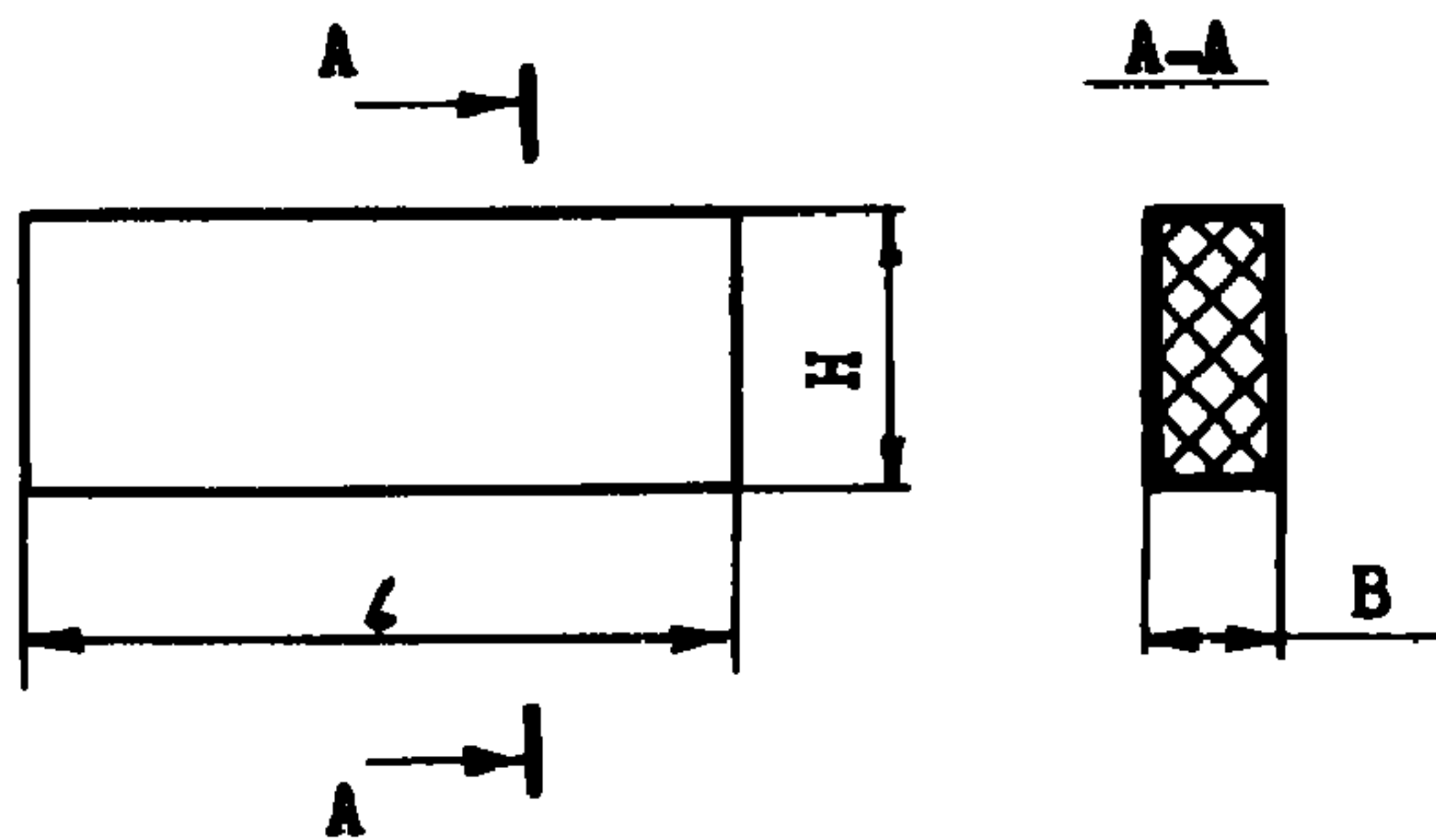
**ПРЯМОУГОЛЬНОГО СЕЧЕНИЯ**



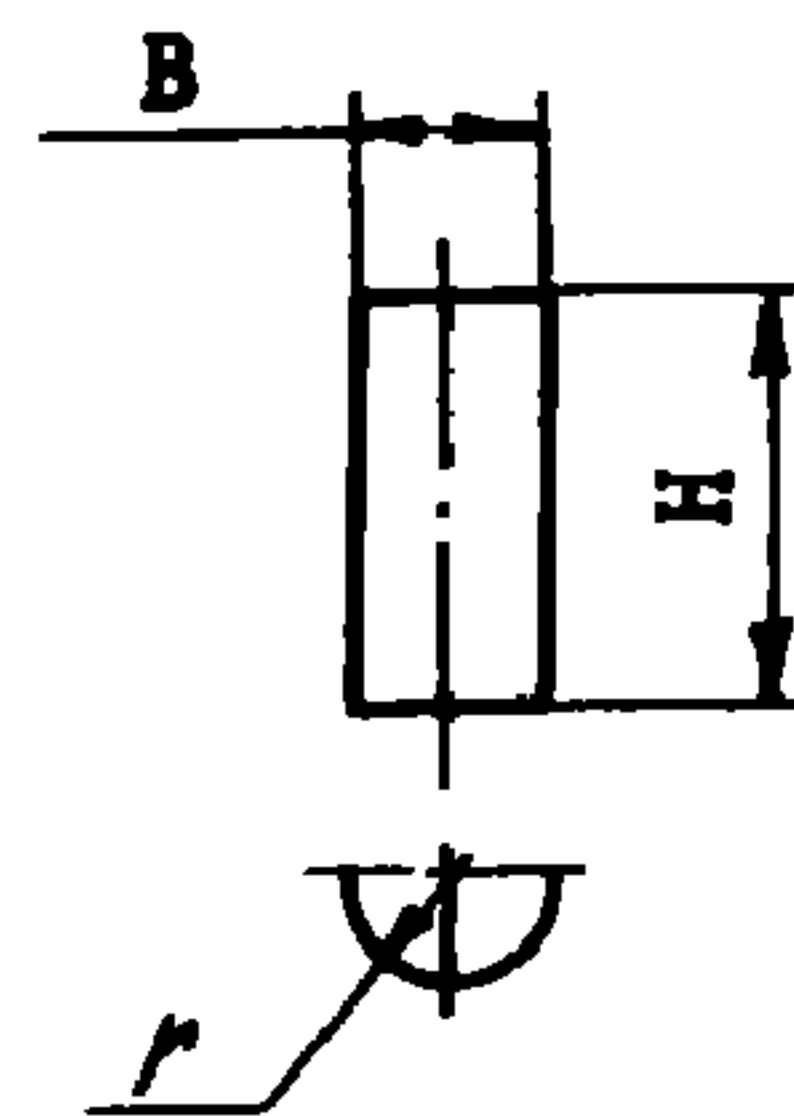
**ГЛУШИТЕЛИ ПЛАСТИНАТЫЕ**



**ПЛАСТИНЫ**



**ОБТЕКАТЕЛИ**



## ДИАА

## ТЕХНИЧЕСКАЯ ХАРАКТЕРИСТИКА

Серия 5.904-I7 включает в себя данные для подбора, рекомендации по применению и рабочие чертежи глушителей шума вентиляционных установок.

Глушители разработаны двух типов: трубчатые, круглого и прямоугольного сечения, и пластинчатые.

Конструкция трубчатых глушителей разработана в двух вариантах: первый вариант из оцинкованной стали на бандажном (для круглых) и фальцевом (для прямоугольных) соединении; второй вариант - сварные из углеродистой стали обыкновенного качества.

Разработанные в проекте пластинчатые глушители с толщиной пластин 200 мм представляют собой сборные секции, состоящие из прямоугольного металлического кокуха с размещенными внутри него пластинами. Кроме того, разработаны пластины толщиной 100 и 400 мм, а также обтекатели, что позволяет компоновать и другие типоразмеры пластинчатых глушителей.

## Номенклатура трубчатых глушителей круглого сечения

Шифр	Площадь свободного сечения, м <sup>2</sup>	Размеры, мм			Масса, кг	
		Д	Д <sub>I</sub>	L	бандажно- го	сварно- го
I	2	3	4	5	6	7
ГТК1-1	0,0123	125	315		9,7	13,0
ГТК1-2	0,0314	200	400		12,9	17,9
ГТК1-3	0,0491	250	450		16,0	21,0
ГТК1-4	0,0779	315	560	980	22,1	27,2
ГТК1-5	0,1260	400	710		31,3	37,2
ГТК1-6	0,1960	500	800		37,2	43,5
ГТК2-1	0,012	125	315		5,7	7,0
ГТК2-2	0,0314	200	400		7,7	9,6
ГТК2-3	0,0491	250	450		9,6	11,5
ГТК2-4	0,0779	315	560	480	13,2	15,0
ГТК2-5	0,1260	400	710		19,5	21,0
ГТК2-6	0,1960	500	800		23,1	24,6

Номенклатура трубчатых глушителей  
прямоугольного сечения

Шифр	Площадь свободного сечения, м <sup>2</sup>	Размеры, мм				L	Масса, кг	
		B	B <sub>I</sub>	H	H <sub>I</sub>		фаль- цевого	сварного
I	2	3	4	5	6	7	8	9
ГТШ-1	0,02	200	400	100	300		18,8	19,8
ГТШ-2	0,06	300	500				26,2	27,8
ГТШ-3	0,08			200	400	980	29,6	31,8
ГТШ-4	0,12	400	600	300	500		33,7	36,3
ГТШ-5	0,16			400	600		37,3	40,3

ГЛУШИТЕЛИ ШУМА ВЕНТИЛЯЦИОННЫХ УСТАНОВОК	ИЗДЕЛИЯ И УЗЛЫ ИНЖЕНЕРНОГО ОБОРУДОВАНИЯ Серия 5.904-17 Вып. 0; I-I; I-2	Лист 2 Страница 3
---	---	----------------------

Продолжение

I	2	3	4	5	6	7	8	9
ГП2-1	0,02	200	400	100	300		11,2	11,2
ГП2-2	0,06	300	500	200	400		15,6	15,8
ГП2-3	0,08					480	18,1	18,1
ГП2-4	0,12	400	600	300	500		20,4	20,5
ГП 2-5	0,16			400	600		22,2	22,6

## Номенклатура пластинчатых глушителей

Шифр	Площадь свободного сечения, м <sup>2</sup>	Размеры, мм			Масса, кг
		B	H	L	
I	2	3	4	5	6
ГП1-1	0,2	800			68,2
ГП1-2	0,3	1200	500		95,8
ГП1-3	0,4	1600			123,4
ГП2-1	0,4	800			105,3
ГП2-2	0,6	1200			145,2
ГП2-3	0,8	1600	1000	1000	185,1
ГП2-4	1,0	2000			225,0
ГП3-1	0,6	800			149,1
ГП3-2	0,9	1200	1500		204,1
ГП3-3	1,2	1600			259,2
ГП4-1	0,8	800			185,2
ГП4-2	1,2	1200	2000		252,2
ГП4-3	1,6	1600			318,9
ГП5-1	0,2	800			98,9
ГП5-2	0,3	1200	500		140,1
ГП5-3	0,4	1600			181,3
ГП6-1	0,4	800			151,5
ГП6-2	0,6	1200			211,5
ГП6-3	0,8	1600	1000		271,0
ГП6-4	1,0	2000			330,0
ГП7-1	0,6	800			216,0
ГП7-2	0,9	1200	1500	1500	298,3
ГП7-3	1,2	1600			381,0
ГП8-1	0,8	800			268,2
ГП8-2	1,2	1200	2000		368,8
ГП8-3	1,6	1600			469,3

## Номенклатура пластин

№№	Размеры, мм			Масса, кг
	В	Н	Л	
1	2	3	4	5
И1-1		500	750	8,1
И1-2	100		1000	10,4
И1-2		1000		19,2
И2-1		500	750	11,1
И2-2	200		1000	14,1
И2-3		1000		25,9
И3-1		500	750	17,2
И3-2	400		1000	21,4
И3-3		1000		39,2

## Номенклатура обтокателей

№№	Размеры, мм			Масса, кг
	В	Н	Л	
1	2	3	4	5
ОИ1-1		500		0,59
ОИ1-2	100	750	50	0,88
ОИ1-3		1000		1,17
ОИ2-1		500		1,08
ОИ2-2	200	750	100	1,62
ОИ2-3		1000		2,16
ОИ3-1		500		2,07
ОИ3-2	400	750	200	3,1
ОИ3-3		1000		4,13

С2ВА

## УКАЗАНИЯ ПО ПРИМЕНЕНИЮ

Глушители шума вентиляционных установок предназначены для снижения аэродинамического шума, создаваемого вентиляторами, кондиционерами, отопительными агрегатами, воздухоулаживающими устройствами (дросселями, шиберами, диффрагмами, клапанами, задвижками, заслонками), а также возникающего в элементах воздуховодов (поворотах, разветвлениях и т.п.) и распространяющегося по воздуховодам.

Рекомендации по выбору глушителей разработаны в соответствии с "Руководством по расчету и проектированию шумоглушения вентиляционных установок", утвержденным Госстроем СССР (Стройиздат, М., 1981 г.).

В проекте приведены характеристики рекомендуемых звукопоглощающих материалов.

ГЛУШИТЕЛИ КОМА ВЕНТИЛЯЦИОННЫХ УСТАНОВОК

КЗУМЫ И УЗМЫ  
ИНЖЕНЕРНО  
ОБОРУДОВАНИЕ  
Серия 5.904-17  
Вып. 0; I-I; I-2Лист 3  
Страница 5

## ДОПОЛНИТЕЛЬНЫЕ ДАННЫЕ

С вводом в действие серии 5.904-17 исключаются из числа действующих рабочие чертежи серии 4.904-18/76.

B7EA

## СОСТАВ ПРОЕКТНОЙ ДОКУМЕНТАЦИИ

Выпуск 0. Технические характеристики и рекомендации по применению.

Выпуск I-I. Трубчатые глушители. Рабочие чертежи.

Выпуск I-2. Пластинчатые глушители. Рабочие чертежи.

Объем проектных материалов, приведенных к формату А4, - 214

B7BA

Автор проекта ГИИ Сантехпроект, 105203, Москва, Е-203,  
Иванна Переславская, 46  
совместно с Научно-исследовательским  
институтом строительной физики и Газового  
электронного.

B7HA

Утверждение

утверждены и введены в действие Главгипростройпроектом  
приказом от 09.II.82г. №73. Срок действия - 1987г.

B7KA

Поставщик

Тбилисский филиал ЦИИ,  
380053, Тбилиси, 53, Авчальское шоссе, 86а.

Вып. № 1287

Катал. № 046899

В.А.Спивак

проекта

Главный инженер

D.И.Шиллер

института

Главный инженер