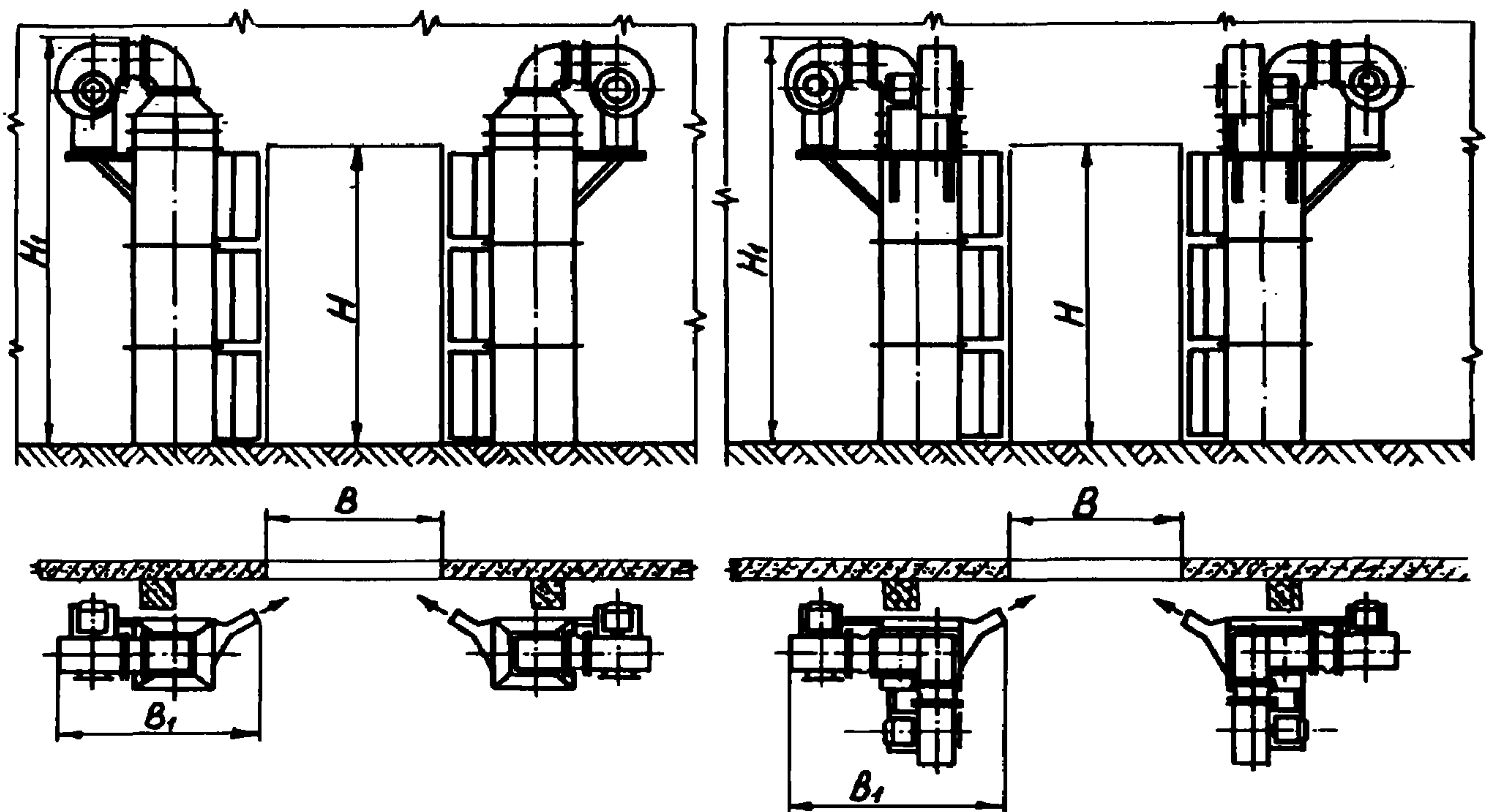
	<p>ВОЗДУШНО-ТЕПЛОВЫЕ ЗАВЕСЫ С ЦЕНТРОБЕЖНЫМИ ВЕНТИЛЯТОРАМИ</p>	<p>П А С П О Р Т ТИПОВЫЕ КОНСТРУКЦИИ Серия 5.904-7 Выпуск I УДК 725.961</p>
<p>ЧАСТЬ 3</p> <p>Раздел 5 Группа 5.904</p>	<p>ВЫПУСК I. КОНСТРУКЦИИ ЗАВЕС. РАБОЧИЕ ЧЕРТЕЖИ.</p> <p>Назначение: Для устройства воздушных завес у ворот промышленных зданий</p>	<p>Разработаны ГИ Сантехпроект I05203, Москва, Е-203 Никитно-Первомайская ул.. 46 Утверждены и введены в действие Глав- промстройпроектном приказ № 44 от 23.06.81.</p>

Рис. 1

Рис. 2



ТЕХНИЧЕСКАЯ ХАРАКТЕРИСТИКА

Обозначение	Шифр завесы	Тип воздухо-раздающего насадка	Производительность по воздуху м³/ч	Производительность по теплу ккал/ч	Рис	Размеры, мм								
						H	B	H _I	B _I					
ЛГ016.000	ЗВТ3-1	нормальный	32500	316600	1	4200	3600	5650	2440					
-01	ЗВТ3-2		34500	363800										
-02	ЗВТ3-3		36400	414100										
-03	ЗВТ3-4		36750	338300										
-04	ЗВТ3-5		43650	449000										
ЛГ017.000	ЗВТ4-1		46000	532300	2	4800	4200	6250	2540					
-01	ЗВТ4-2		47000	428900										
ЛГ018.000	ЗВТ5-1		52500	540100						2	5400	4800	6850	2440
-01	ЗВТ5-2		56500	641700										
-02	ЗВТ5-3		64100	590300										
-03	ЗВТ5-4	71500	824900											
-04	ЗВТ5-5	76000	964900											

Обозначение	№ завесы	Тип воздухо-раздающего насадка	Производительность по воздуху м ³ /ч	Производительность по теплу ккал/ч	Рис	Размеры, мм			
						H	B	H _I	B _I
АГ019.000	ЗВТ6-1	удлиненный	32500	316600	1	4200	3600	5650	2440
-01	ЗВТ6-2		34500	363800					
-02	ЗВТ6-3		36400	414100					
-03	ЗВТ6-4		36750	338300					
-04	ЗВТ6-5		43650	449000					
АГ020.000	ЗВТ7-1	46000	532300	2	4800	4200	6250	2440	
-01	ЗВТ7-2	47000	428900						
АГ021.000	ЗВТ8-1	52500	540100	2	5400	4800	6850	2440	
-01	ЗВТ8-2	56500	641700						
-02	ЗВТ8-3	64100	590300						
-03	ЗВТ8-4	71500	824900						
-04	ЗВТ8-5	76000	964900						

УКАЗАНИЯ ПО ПРИМЕНЕНИЮ

В выпуске I приведены рабочие чертежи конструкций воздушно-тепловых завес. Эти завесы применяются для проёмов ворот от 3,6х4,2 м до 4,8х5,4 м при различных температурах наружного воздуха от минус 30 С до минус 46 С (для проёмов ворот 3,6х4,2 - от минус 35 С).

В зависимости от теплопроизводительности и воздухопроизводительности и, соответственно, комплектующего оборудования, завесы подразделяются на три группы:

1. Завесы ЗВТ3 и ЗВТ6, комплектуемые одним вентилятором и четырьмя калориферами на один стояк.
2. Завесы типа ЗВТ4 и ЗВТ7 с двумя вентиляторами и четырьмя калориферами на одном стояке.
3. Завесы типа ЗВТ5 и ЗВТ8 с двумя вентиляторами и восемью калориферами на одном стояке.

Завесы типа ЗВТ3, ЗВТ4, ЗВТ5 устанавливаются непосредственно у проёмов ворот. Завесы типа ЗВТ6, ЗВТ7, ЗВТ8 размещаются за габаритом колонны при отсутствии места для их установки в непосредственной близости от ворот. Для выпуска воздуха в них предусмотрен удлиненный воздухораспределительный насадок.

ДОПОЛНИТЕЛЬНЫЕ ДАННЫЕ

Срок действия серии 5.904-7 выпуска I 1985 г.

Установлен приказом Главпромстройпроекта № 44 от 23.06.81.

Объём проектных материалов - 272 формата

Чертежи распространяет: Тбилисский филиал ЦИТИ
380053, г. Тбилиси, Авчальское шоссе, 86а

Инв. № I7386

Лист. № 044368