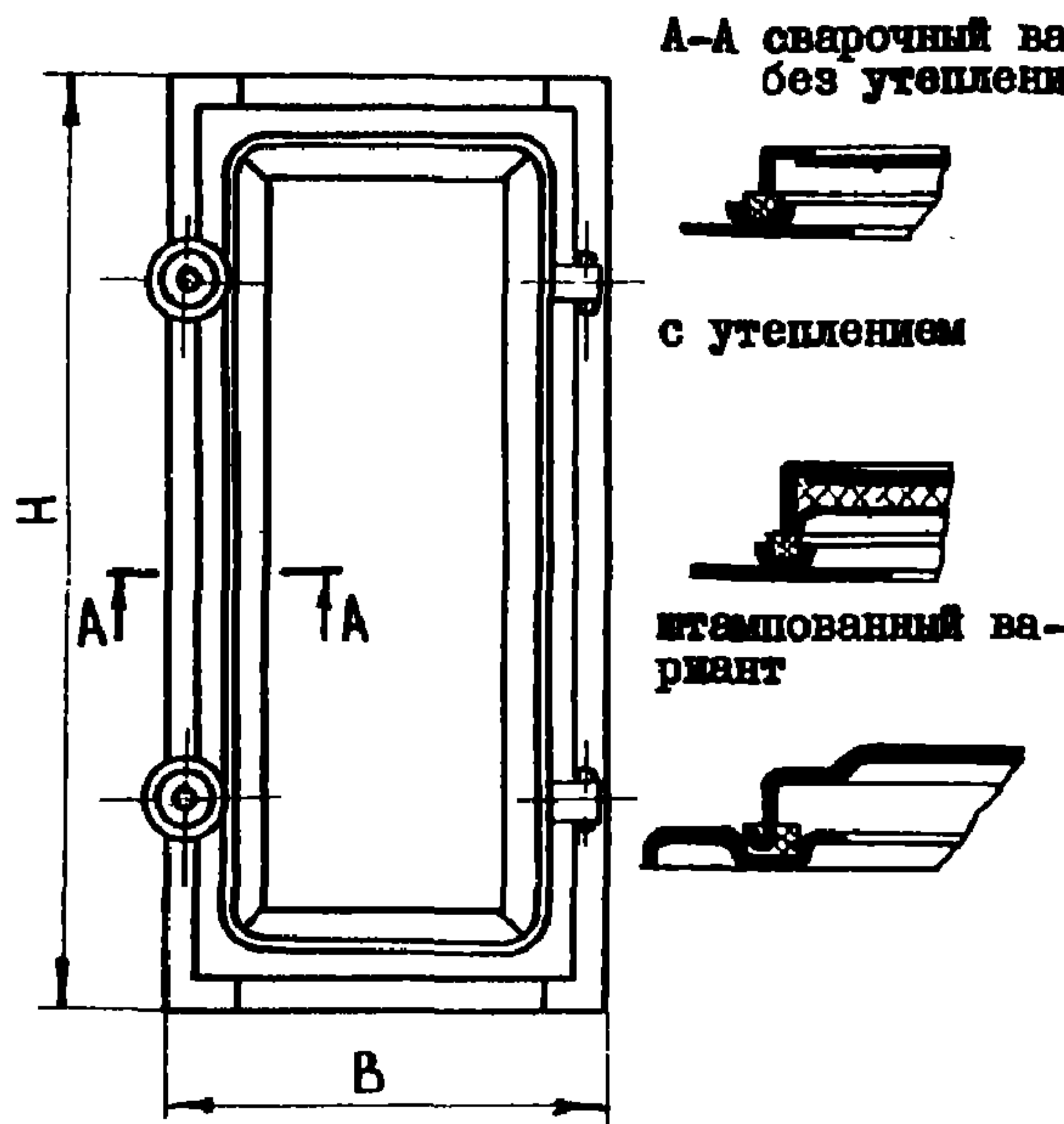
	<p>ДВЕРИ И ЛЮКИ ДЛЯ ВЕНТИЛЯЦИОННЫХ КАМЕР</p>	<p>П А С П О Р Т ТИПОВЫЕ КОНСТРУКЦИИ СЕРИЯ 5.904-4 YDK 69.028.42</p>
	<p>Назначение: для установки в приточных и вентиляционных камерах.</p>	<p>Разработаны НИИ Проектпромвентиляция, г.Москва, I253I5, 2-й Амбулаторный проезд, IO. Утверждены и введены в действие Главпромстройпроектом Госстроя СССР о I августа I980 г. Приказ № 36 от 9 июля I980 г.</p>
<p>ЧАСТЬ 3 Раздел 5 Группа 5.904</p>		

Главный конструктор
 Л. Каган



Обозначение	Н x В, мм	Размеры проема в раме, мм	Масса, кг
До 0,9x0,4	I000x525	905x405	I7,8
Дс I,25x0,5	I375x650	I255x505	24,0
Ло 0,6x0,5	625x725	505x605	I5,3
ДУс 0,9x0,4	I000x525	905x405	23,7
ДУс I,25x0,5	I375x650	I255x505	33,6
ЛУс 0,6x0,5	625x725	505x605	20,2
Дл 0,9x0,4	I035x535	909x409	7,5
Дл I,25x0,5	I380x630	I254x504	I2,6

О П И С А Н И Е

В серии приведены рабочие чертежи дверей сварных неутепленных (До), утепленных (ДУс), люков сварных неутепленных (Лс), люков утепленных (ЛУс), дверей штампованных неутепленных (Дл).

УКАЗАНИЯ ПО ПРИМЕНЕНИЮ

Крепления дверей и люков к отеням осуществляется приваркой рамы двери (люка) к металлической окантовке проема или к закладным деталям.

ДОПОЛНИТЕЛЬНЫЕ ДАННЫЕ

С выпуском настоящей серии, серия 4.904-62 "Двери и люки для вентиляционных камер" аннулируется.

Срок действия серии № 5.904-4 I985г.

Установлен приказом Главпромстройпроекта Госстроя СССР от 9 июля I980 г. № 36

Главный инженер
 П. Обвинников

Объем проектных материалов - IO4 форматки
 Чертежи распространяет Тбилисский филиал ЦИТИ
 3800I9, Тбилиси, I9 ул. Церетели, II5

Инв. № I6765
 Пасп. № 042668