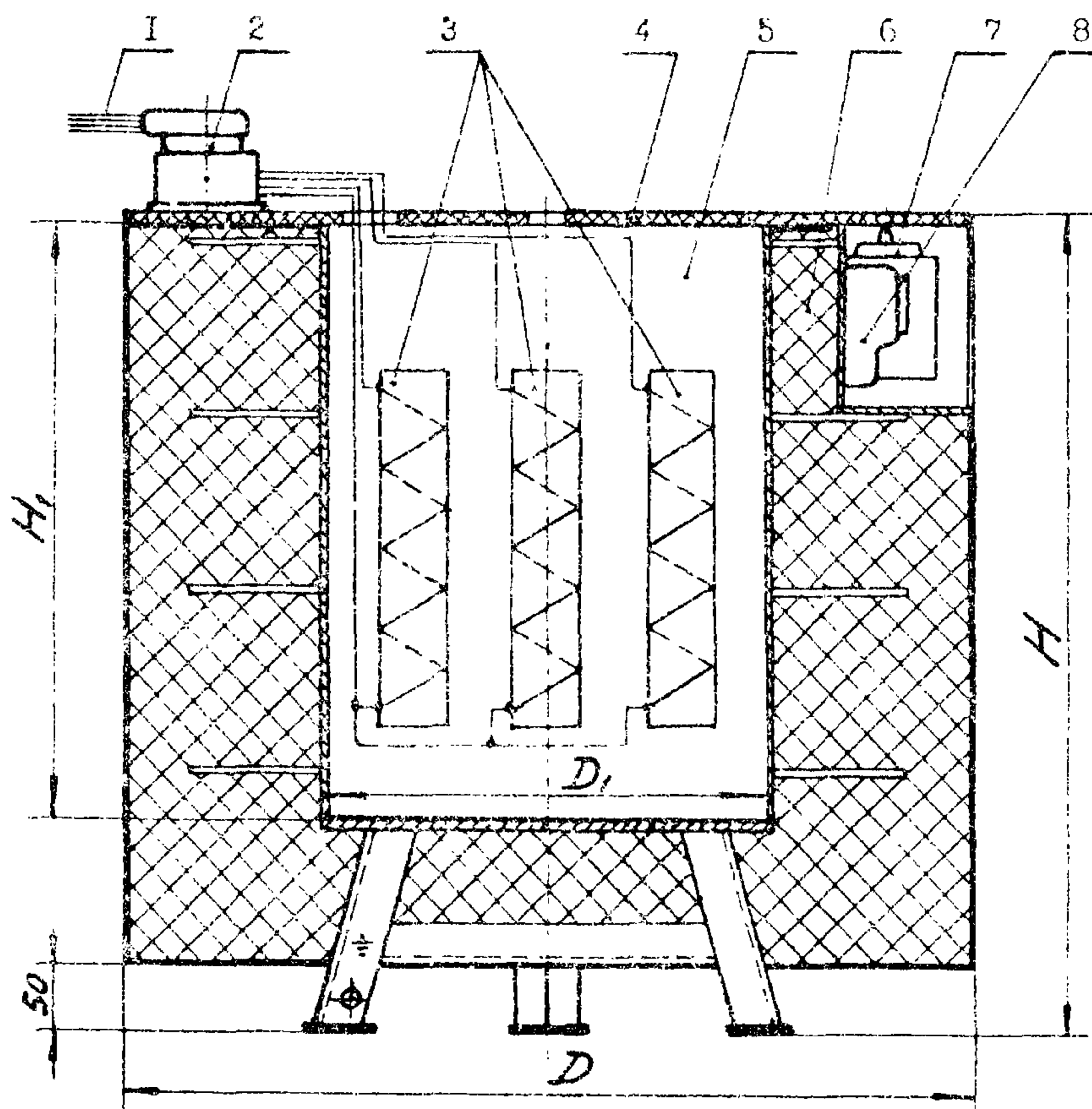


<p>СК-3</p>	<p>СТРОИТЕЛЬНЫЙ КАТАЛОГ ЧАСТЬ 3 ТИПОВАЯ ДОКУМЕНТАЦИЯ НА КОНСТРУКЦИИ, ИЗДЕЛИЯ И УЗЛЫ ЗДАНИЙ И СООРУЖЕНИЙ</p>	<p>ИЗДЕЛИЯ И УЗЛЫ ИНЖЕ- НЕРНОГО ОБОРУДОВАНИЯ Серия 5.409-1.94 Выпуски 0; I</p>
<p>ГП ЦПП</p>	<p>БАКИ ДЛЯ ЭЛЕКТРОРАЗГРЕВА БИТУМОВ И МАСТИК ДЛЯ СТРОИТЕЛЬНЫХ РАБОТ</p>	
<p>СЕНТЯБРЬ 1994</p>		<p>На 2 страницах Страница I</p>

Схема нагревательного бака



- 1 - Кабель КРПТ; 2 - Штепсельный разъем; 3 - Нагревательные элементы;
 4 - Крышка из асбестоцементной плиты; 5 - Металлический бак;
 6 - Теплоизоляция (мин. вата и т.д.); 7 - Выключатель типа ВК-2110;
 8 - Штепсельная розетка, бытовая, 250 В, 6 А

ДИАЛ ТЕХНИЧЕСКАЯ ХАРАКТЕРИСТИКА

ОБОЗНАЧЕНИЕ	по массе битумов или мастик, кг	НАГРЕВАТЕЛЬНЫЕ ЭЛЕМЕНТЫ		Мощность кВт	Разогрев до t°С	Размеры, мм				Масса, кг
		Спираль φ, мм	ТЭН ГОСТ 13268-88 по каталогу 12.30.09-86			H	H _I	D	D _I	
РПБ-31.00.00.000	25	-	Рис. 4, № 394. 80А13/05/220	1,5	220	606	440	630	325	69,4
	50	-	Рис. 32, № 405 100А13/1И220	3		581	415	785	480	102,2
	100	-	Рис. 32, № 405 100А13/1И220	6		618	452	935	630	154,2

БАКИ ДЛЯ ЭЛЕКТРООГРЕВА БИТУМОВ И МАСТИК ДЛЯ СТРОИТЕЛЬНЫХ РАБОТ	ИЗДЕЛИЯ И УЗЛЫ ИНЖЕНЕРНОГО СБОРУДОВАНИЯ Серия 5.409-1.94 Выпуски 0; 1	Страница 2
---	---	------------

Продолжение

ОБОЗНАЧЕНИЕ	по массе битумов или мастик, кг	НАГРЕВАТЕЛЬНЫЕ ЭЛЕМЕНТЫ		Мощность, кВт	Расогрев до t _{ос}	Размеры, мм				Масса, кг
		Спираль Ø, мм	ТЭН ГОСТ 13263-88 по каталогу 12.30.09-РБ			H	H _I	D	D _I	
РПБ-32.00.00.000	25	3	-	2,4	220	606	440	630	325	69,4
	50	5	-	5		581	415	785	480	102,2
	100	8	-	10		618	452	930	630	154,2

С2ВА УКАЗАНИЯ ПО ПРИМЕНЕНИЮ

Баки для электроогрева битумов и мастик предназначены для промышленного и гражданского строительства и могут применяться в условиях сельской местности при выполнении небольших объемов работ по устройству кровли, гидроизоляции, антикоррозионной защите, склеиванию и т.д.

Нагревательными элементами в баке могут служить как трубчатые нагреватели (ТЭН), так и спирали высокого омического сопротивления из ферроникеля или нихрома.

Баки приняты цилиндрической формы и рассчитаны на разогрев массы битума или мастик 25; 50 и 100 кг.

В7ЕА СОСТАВ ПРОЕКТНОЙ ДОКУМЕНТАЦИИ

Выпуск 0. Указания по применению.

Выпуск I. Баки для массы битумов и мастик 25, 50 и 100 кг. Рабочие чертежи.

Объем проектных материалов, приведенных к формату А4 - 218 форматок.

В7ВА АВТОР ПРОЕКТА

Акционерное общество, фирма ВППИагрострой,
117571. Москва, Ленинский проспект, 150

В7НА УТВЕРЖДЕНИЕ

Утверждены Минсельхозпродом России, письмо от 13.04.94
№ 6-15/121; введены в действие АО ВППИагрострой с 01.06.94,
приказ от 28.06.94 № 17
Срок действия - 1999 г.

В7КА ПОСТАВЩИК

Государственное предприятие - Центр проектной продукции
массового применения (ГП ЦПП), 127238. Москва,
Дмитровское ш., 46, корп. 2

Инв. № Ц00253

Катал. л. № Ц000359

Заведующий отделом РПБ В.Я. Чистиков

И.М. Бессолов

Заместитель генерального директора