

Начальник  
отдела *Корун* В.Л. ТОРИН



ПРИСОЕДИНЕНИЕ ШИН КОРОбЧАТОГО СЕЧЕНИЯ К  
ЭЛЕКТРООБОРУДОВАНИЮ ЗАКРЫТЫХ ПОДСТАНЦИЙ  
6-10 КВ НА ТОКИ ДО 6300А

ПАСПОРТ  
ТИПОВАЯ ДОКУМЕНТАЦИЯ  
СЕРИЯ 5.407-9  
У.К621.3

ЧАСТЬ

3

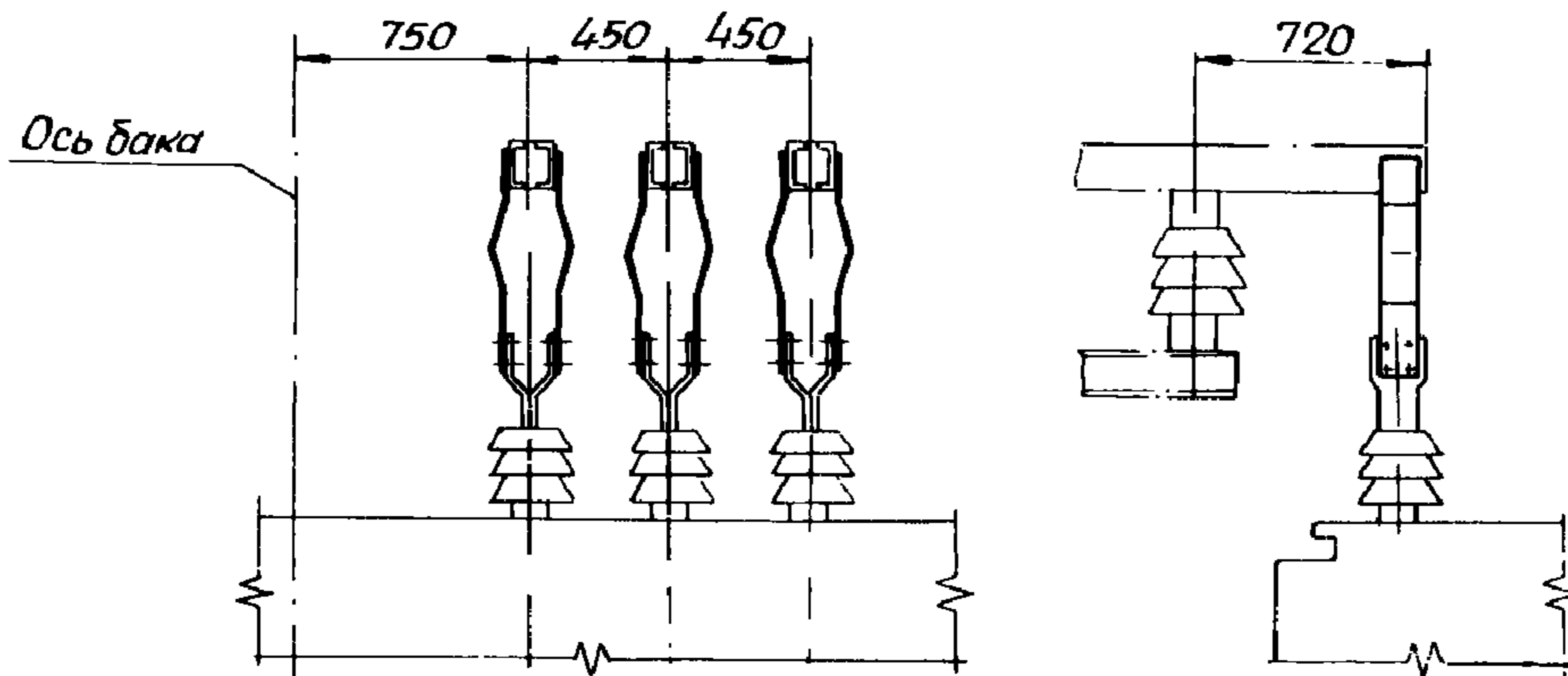
Раздел 5  
Группа  
5.407

ВЫПУСК 1 ЧЕРТЕЖИ МОНТАЖНЫЕ  
ВЫПУСК 2 ЧЕРТЕЖИ ИЗДЕЛИЙ

Назначение: электроустановки  
промышленных предприятий

Разработаны УТПИ  
Тяжпромэлектропроект  
310072, Харьков, ГСП,  
проспект Ленина, 56  
Утверждены приказом  
ВНИПИ ТПЭП № 171  
от 17.II.80г.  
Введены в действие  
приказом ВНИПИ ТПЭП  
№ 191 от 21.II.80г.

Гл. инженер  
института *Корун* Е.Г. ПОДЛУБНЫЙ



Присоединение шин к выводам 6 кВ трансформаторов  
ТДТН-40000/110 и ТДТН-40000/150

УКАЗАНИЯ ПО ПРИМЕНЕНИЮ

Серия содержит рабочие чертежи узлов прямоугольных шин, через которые осуществляется присоединение коробчатых шин к выводам масляных выключателей и силовых трансформаторов.

Серия предназначена для использования при выполнении проектных работ и работ в монтажной зоне при установке узлов шин и присоединения их к выводам масляных выключателей и силовых трансформаторов в закрытых распределительных устройствах (ЗРУ) до 10 кВ на токи до 6300 А с шинами коробчатого сечения.

ДОПОЛНИТЕЛЬНЫЕ ДАННЫЕ

С вводом в действие серии 5.407-9 исключается из числа действующих серия 4.407-107.

Срок действия серии 5.407-9 - 1985 г. Установлен приказом ВНИПИ Тяжпромэлектропроект имени Ф.Б. Якубовского № 171 от 17.II. 1980 г.

Объем проектных материалов 198 форматок

Чертежи разработаны Центральным институтом  
типового проектирования  
125878, ГСП, Москва, А445, ул. Смольная, 22

Инв. № 17045  
Паспорт № 043485