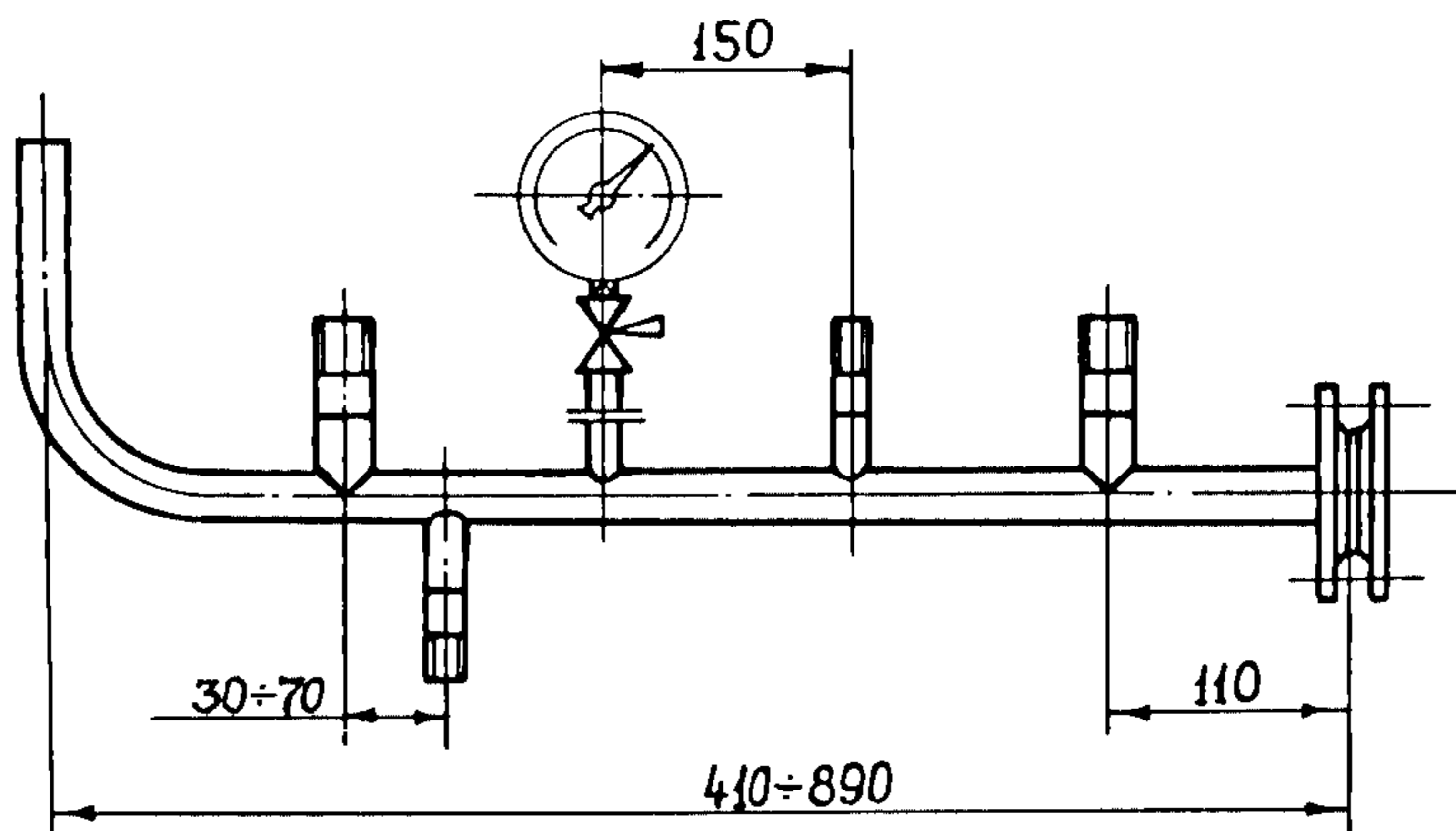
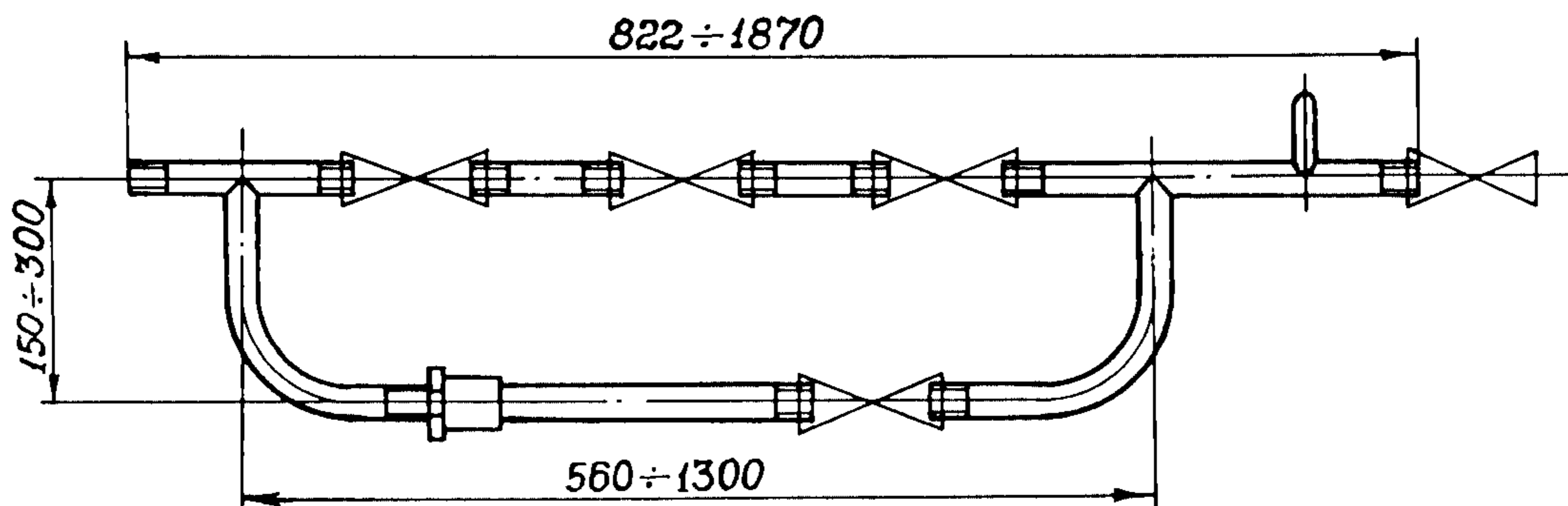


<p>СССР</p>	<p>СТРОИТЕЛЬНЫЙ КАТАЛОГ ЧАСТЬ 3 ТИПОВАЯ ДОКУМЕНТАЦИЯ НА КОНСТРУКЦИИ, ИЗДЕЛИЯ И УЗЛЫ ЗДАНИЙ И СООРУЖЕНИЙ</p>	<p>ИЗДЕЛИЯ И УЗЛЫ ИНЖЕНЕРНОГО ОБОРУДОВАНИЯ Серия 5.405-4 Выпуск I</p>
<p>ЦИТП</p>	<p>УЗЛЫ ОБВЯЗКИ ТРУБОПРОВОДОВ РЕАКЦИОННЫХ АППАРАТОВ ПРЕДПРИЯТИЙ ХИМИКО-ФАРМАЦЕВТИЧЕСКОЙ ПРОМЫШЛЕН- НОСТИ</p>	<p>УДК 66.02</p>
<p>МАРТ 1990</p>		<p>На 2-х страницах Страница I</p>

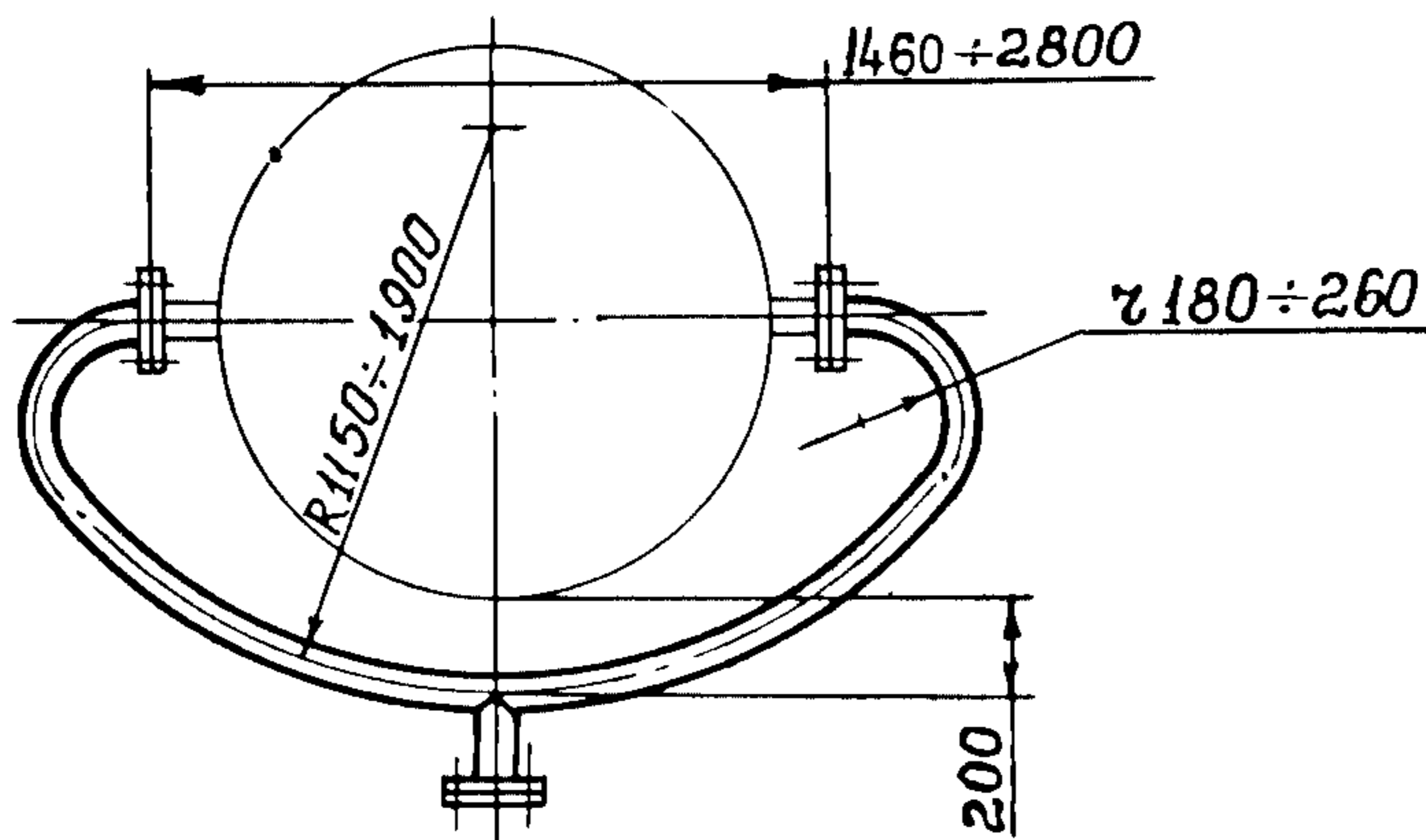
Колонки реакционных аппаратов



Узел отвода конденсата



Узел обвязки рубашек



D1AA ТЕХНИЧЕСКАЯ ХАРАКТЕРИСТИКА

Узлы обвязки трубопроводов реакционных аппаратов разработаны с целью унификации решений при проектировании предприятий химико-фармацевтической промышленности.

Типовая документация разработана на следующие узлы:

колонки реакционных аппаратов из углеродистой стали и коррозионной стали марки 12Х18Н10Т на муфтовую, сильфонную и фланцевую арматуру, с условными проходами от 15 + 50 мм транспортирующими сжатый воздух, инертный газ и при необходимости связывающими аппарат с атмосферой и линиями вакуума;

узлы отвода конденсата из рубашки от паровой панели, из углеродистой стали с условными проходами от 15 + 65 мм ;

узлы обвязок рубашек аппаратов из углеродистой стали с условными проходами 50мм и 80 мм.

С2ВА УКАЗАНИЯ ПО ПРИМЕНЕНИЮ

Узлы применяются для монтажа технологических трубопроводов предприятий химико-фармацевтической промышленности, а также химической, нефтехимической, пищевой промышленности.

Выбор узлов обвязки трубопроводов по условному проходу производится из технологического расчета количества пропускаемого продукта.

B7EA СОСТАВ ПРОЕКТНОЙ ДОКУМЕНТАЦИИ

Выпуск I. Рабочие чертежи.

Объем проектных материалов, приведенных к формату А4 - 240 форматок.

B7BA АВТОР ПРОЕКТА Гипрониимедпром, 117246,
Москва, Научный проезд, 6 .

B7HA УТВЕРЖДЕНИЕ Утверждены Минмедпромом СССР протоколом от 10.10.89
и введены в действие Гипрониимедпромом приказом от 28.11.89 № 102
с 01.01.90 Срок действия 1994 год.

B7KA ПОСТАВЩИК Гипрониимедпром, 117246,
Москва, Научный проезд, 6 .