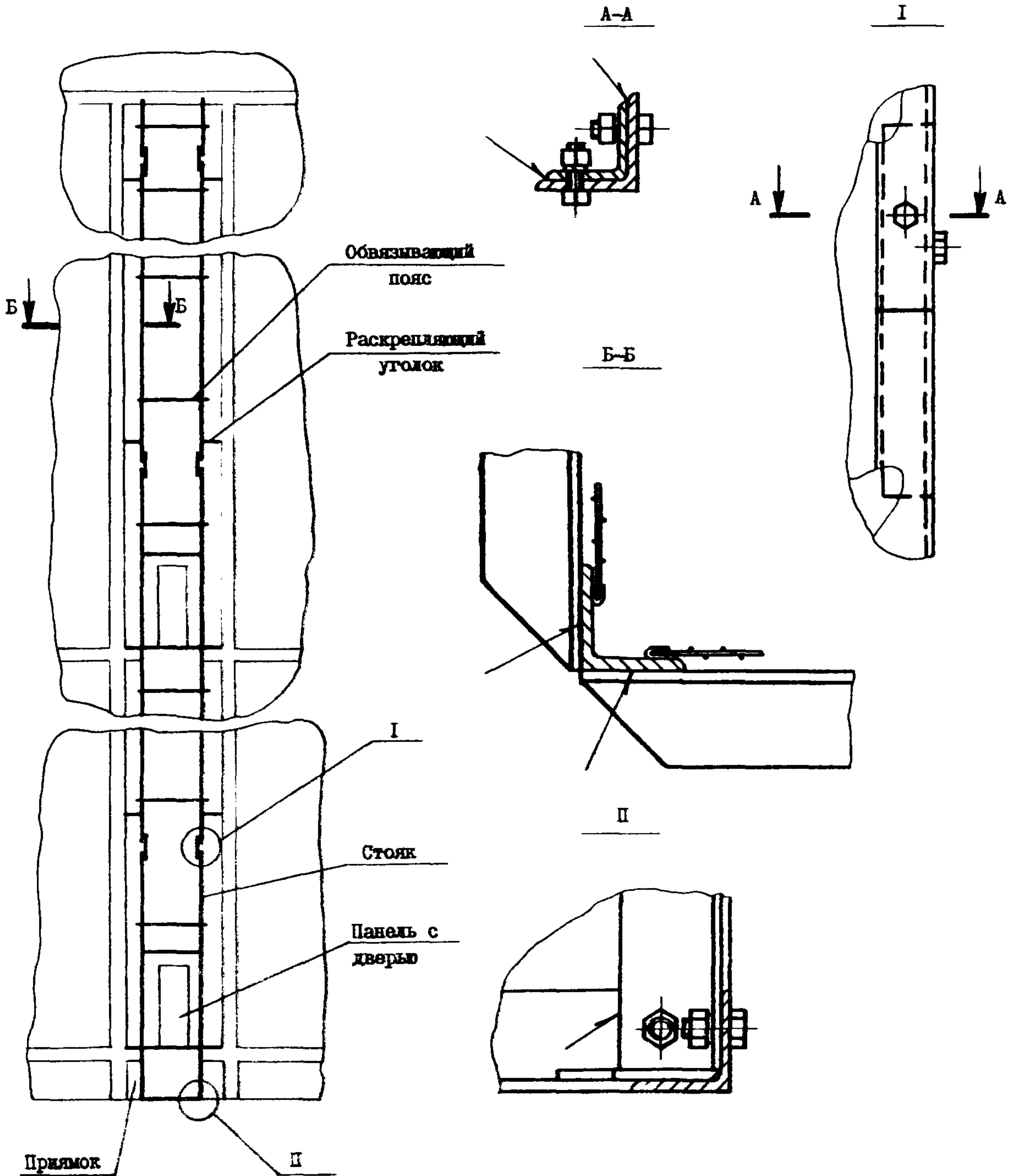


K700-I+I2-83

<b>СССР</b>	СТРОИТЕЛЬНЫЙ КАТАЛОГ ЧАСТЬ 3 ТИПОВАЯ ДОКУМЕНТАЦИЯ НА КОНСТРУКЦИИ, ИЗДЕЛИЯ И УЗЛЫ ЗДАНИЙ И СООРУЖЕНИЙ	ИЗДЕЛИЯ И УЗЛЫ ИНЖЕНЕРНОГО ОБОРУДОВАНИЯ Серия 4.702-1 Доп. к вып. У1/76 УДК69.057.2
<b>ЦИТП</b>	УЗЛЫ И ДЕТАЛИ УСТАНОВКИ ТЕХНОЛОГИЧЕСКОГО ОБОРУДОВАНИЯ ДЛЯ ПРЕДПРИЯТИЙ ПО ХРАНЕНИЮ И ПЕРЕРАБОТКЕ ЗЕРНА	<b>FSUB</b>
МАЙ 1983		На 1-ом листе На 2-х страницах Страница I



УЗЛЫ И ДЕТАЛИ УСТАНОВКИ ТЕХНОЛОГИЧЕСКОГО ОБОРУДОВАНИЯ ДЛЯ ПРЕДПРИЯТИЙ ПО ХРАНЕНИЮ И ПЕРЕРАБОТКЕ ЗЕРНА	ИЗДЕЛИЯ И УЗЛЫ ИНЖЕНЕРНОГО ОБОРУДОВАНИЯ Серия 4 702-1 Доп.к вып.У1/76	Лист I Страница 2
--	---	----------------------

**D1AA ТЕХНИЧЕСКАЯ ХАРАКТЕРИСТИКА**

Металлосетчатая шахта пассажирского лифта  $Q=320$  кг и  $V=0,5$  м/с разработана в двух исполнениях.

Шахта ИС221 – для лифта с задним расположением противовеса. Имеет размеры в плане 1400x1600, панель с дверью устанавливается на узкой стороне.

Шахта ИС222 – для лифта с боковым расположением противовеса. Имеет размеры в плане 1400x1650, панель с дверью устанавливается на широкой стороне.

Конструкция шахты представляет собой четырехугольный каркас, выполненный из вертикальных стоек и обвязывающих горизонтальных поясов. Из каркаса крепится на опорной раме в приямке, а верх его входит в перекрытие, являющееся полом машинного отделения.

Шахта ИС 221 (ИС222) является универсальной конструкцией. Любая высота шахты достигается путем набора определенного количества шестиметровых стоек, которые крепятся между собой болтами и обвариваются по краю стыка и образуют стойки каркаса.

В зависимости от высоты отдельных этажей изменяется количество обвязывающих поясов и раскрепляющих уголков в межэтажном пространстве. Конструкция шахты предусматривает различное количество остановок на этажах и площадок без выхода.

Дополнение к выпуску У1/76 содержит конструкторскую документацию на следующие установочные чертежи "УН".

**НОМЕНКЛАТУРА УСТАНОВОЧНЫХ НОРМАЛЕЙ**

Обозначение	Наименование
УН 535	Установка шахты пассажирского лифта $Q=320$ кг, $V=0,5$ м/с с задним расположением противовеса
УН 536	Установка шахты пассажирского лифта $Q=320$ кг, $V=0,5$ м/с с боковым расположением противовеса

**C2BA УКАЗАНИЯ ПО ПРИМЕНЕНИЮ**

Шахты лифта ИС221 (ИС222) разработаны для применения в производственных зданиях, не имеющих специальных железобетонных шахт.

Монтаж шахты должен производиться в соответствии с техническими условиями ТУ69РСФСР134-78.

Применение разработанных типовых решений по монтажу лифта для строящихся предприятий отражается в их проектно-сметной документации.

**B7EA СОСТАВ ПРОЕКТНОЙ ДОКУМЕНТАЦИИ**

Дополнение к выпуску У1/76 – Оборудование разное

ЧАСТЬ I – Установочные нормы

ЧАСТЬ 2 – Конструкции

Объем проектных материалов, приведенных к формату А4 – 154 форматки

**B7BA АВТОР ПРОЕКТА** ЦНИИпромзернопроект, 129272, Москва, И-272, Трифоновская ул., 47

**B7BA УТВЕРЖДЕНИЕ** утверждены Главпромзернопроектот от 08.12.82г. и введены в действие ЦНИИпромзернопроект Министерства заготовок СССР от 13.12.82г., приказ № 704  
Срок действия 1988г.

**B7BA ПОСТАВЩИК** ЦНИИпромзернопроект, 129272, Москва, И-272, Трифоновская ул., 47

А.Г.Бездегный



Главный инженер проекта

О.К.Довгалло



Главный инженер института