



**ГИРЛЯНДЫ ИЗОЛЯТОРОВ УНИФИЦИРОВАННЫХ ОПОР  
35-500 КВ ДЛЯ ЗАГРЯЗНЕННОЙ СРЕДЫ  
(ИЗ ГРЯЗЕСТОЙКИХ ИЗОЛЯТОРОВ)**

**ПАСПОРТ  
ТИПОВЫЕ УЗЛЫ  
СЕРИИ 4.407-139**

УДК 699.887-621 115 66

ЧАСТЬ

**3**

Раздел 4  
Группа  
4.407

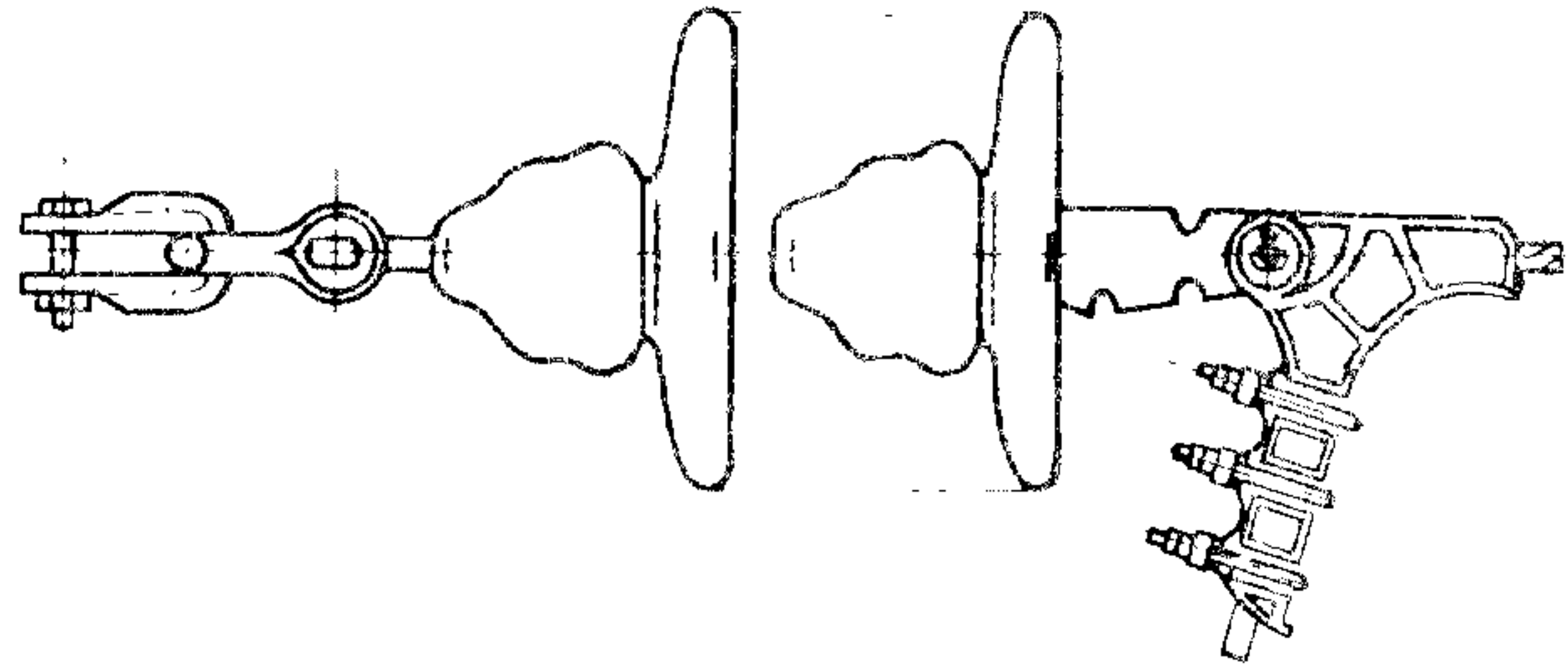
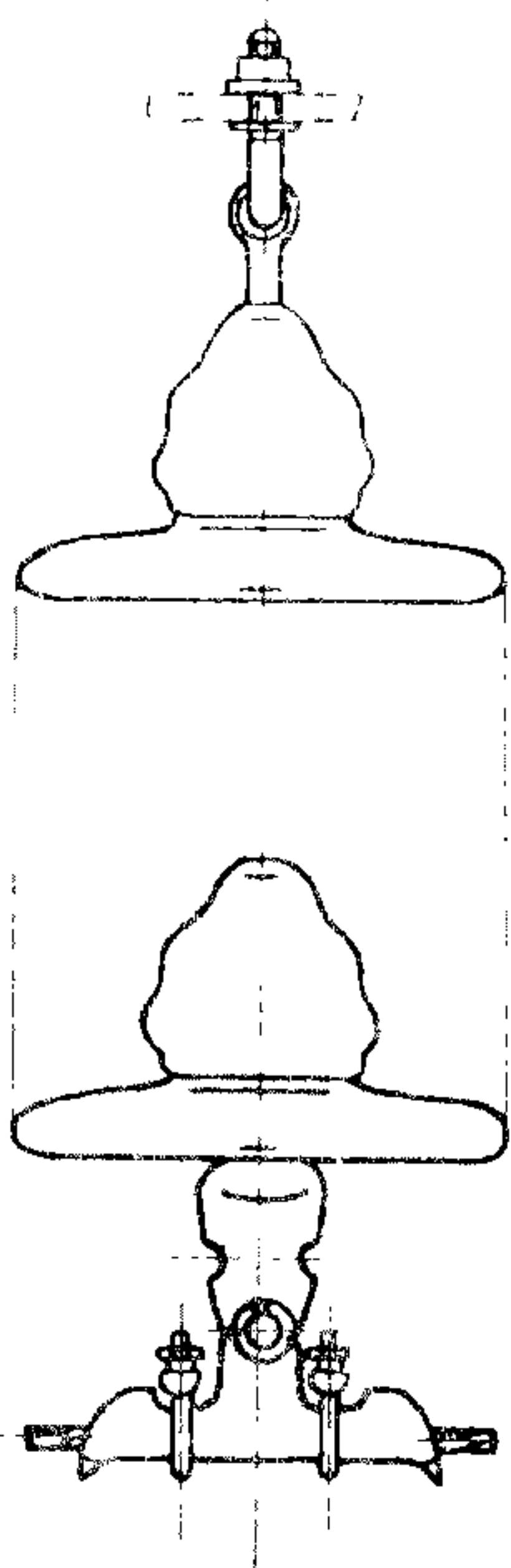
Назначение: ВЛ 35-500 кв на унифицированных  
опорах в загрязненной среде.

Разработаны Северо-Западным  
отделением института "Энер-  
госетьпроект", г. Ленинград  
С-36, Невский проспект,  
111/3.

Утверждены и введены в  
действие Минэнерго СССР  
10 мая 1973 г. Решение №116.

ГИРЛЯНДЫ ПОДДЕРЖИВАЮЩИЕ

ГИРЛЯНДЫ НАТЯЖНЫЕ



РАЗМЕРЫ ИЗОЛЯТОРОВ

Марка изоляторов	Диаметр изолятора	Строительная высота
ПФГ5-А	250	198
ПФГ6-А	270	198
ПСТ6-А	270	130
ПСТ 16-Е	350	180

**УКАЗАНИЯ ПО ПРИМЕНЕНИЮ**

Альбом содержит одноцепные и двухцепные поддерживающие гирлянды; одноцепные, двухцепные и трехцепные натяжные гирлянды из грязеустойких изоляторов марок ПФГ5-А, ПФГ6-А, ПСТ6-А, ПСТ16-Е для ВЛ 35 кв с проводами АС-70 + АС-150 ;

110 кв -" - АС-70 + АС-185 ;  
АСО-240 ; АСО-300 ;

150 кв -" - -"

220 кв -" - АСО-240 + АСО-500 ;

330 кв -" - 2хАСО-300+ 2хАСО-500 ;

500 кв -" - 3хАСО-330+ 3хАСО-500 ;

**СОСТАВ ПРОЕКТНЫХ МАТЕРИАЛОВ**

Альбом I. Пояснительная записка и рабочие чертежи.

Объем проектных материалов 14,2 формата

Чертежи распространяет: Свердловский филиал ЦИТИ  
620062, г.Свердловск-62, ВПЗ - городок,  
Генеральская, За.

Инг. С.

Пасп. № 030870

Главный инженер проекта  
А.А. Новгородцев / Б.Новгородцев /

Главный инженер института  
В.А. Оржков /

ТИПОВЫЕ УЗЛЫ СЕРИИ 4.407-139

ЭНЕРГОСЕТЬПРОЕКТ  
на одной странице