



**ГИРЛЯНДЫ ИЗОЛЯТОРОВ И КРЕПЛЕНИЯ
ТРОСА ОПОР БОЛЬШИХ ПЕРЕХОДОВ**

ВЛ 35-500 кВ

Выпуск I. Пояснительная записка и рабочие чертежи.
Назначение: Большие переходы
ВЛ 35-500 кВ

**ПАСПОРТ
ТИПОВЫЕ УЗЛЫ
СЕРИЯ 4.407-138 ВП. I**

УЛК 699.887:621.315.66

Разработаны Северо-Западным отделением института "Энергосетьпроект" г. Ленинград С-36, Невский проспект, III/3

Утверждены и введены в действие Минэнерго СССР. Решение № 159 от 3.УП.73г.

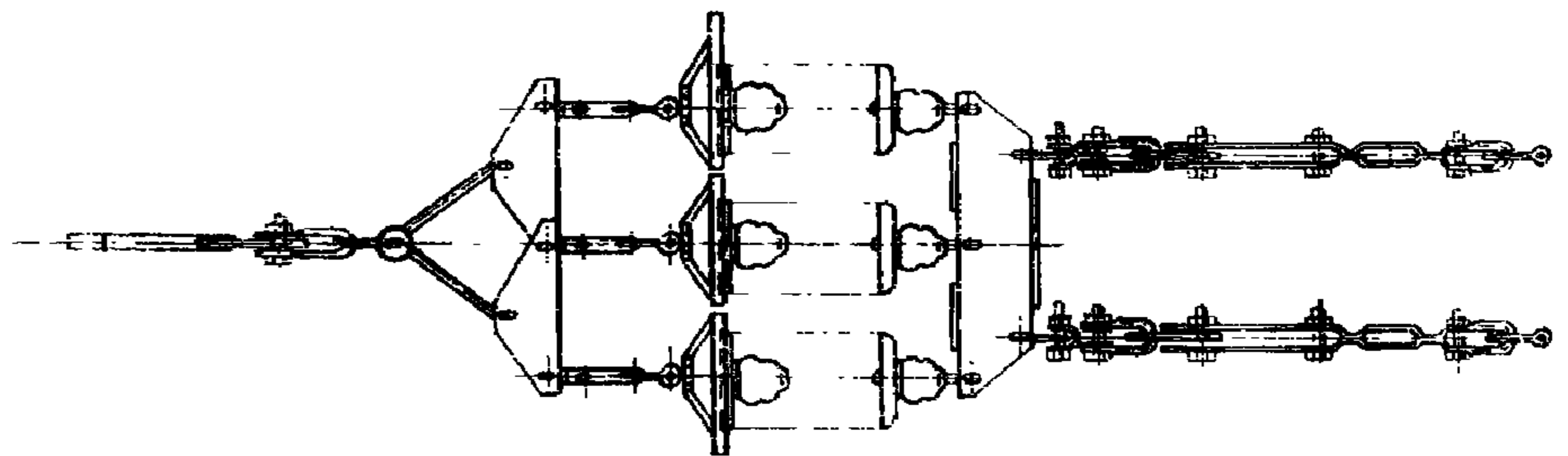
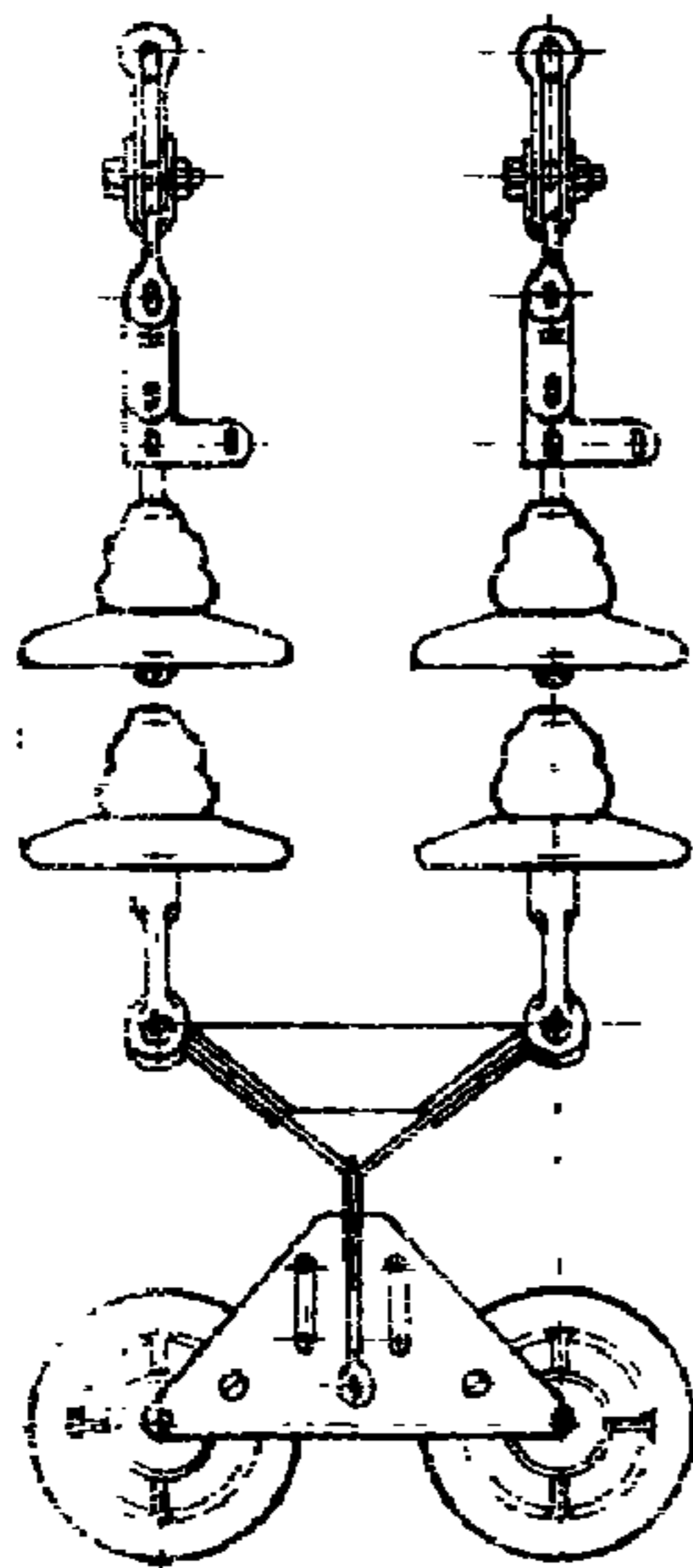
ЧАСТЬ

3

Раздел 4
Группа 4.407

ГИРЛЯНДЫ ПОДДЕРЖИВАЮЩИЕ

ГИРЛЯНДЫ НАТЯЖНЫЕ



КОЛИЧЕСТВО ИЗОЛЯТОРОВ НА ОПОРЕ ВЫСОТОЙ НЕ БОЛЕЕ 40 М

Типы изоляторов

Напряжение ВЛ

	110	150	220	330	500
ИС6-А	8	10	14	21	29
ИС12-А	7	9	13	19	26
ИС16-Б	6	8	12	17	24
ИС22-А	-	-	10	15	21
ИС30-А	-	-	11	16	22

На опорах высотой более 40 м количество изоляторов следует увеличивать на I изолятор на каждые 10 м высоты опоры сверх 40 м.

УКАЗАНИЯ ПО ПРИМЕНЕНИЮ

Гирлянды и крепления тросов предназначены для подвески проводов и тросов следующих марок:

а) одиночных проводов

- АС-185;
- АСО-240 + АСО-500 ;
- АСУ-185, АСУ-300, АСУ-400;
- АСУС-185, АСУС-300, АСУС-500;

б) расщепленных проводов

- 2хАСО-300 + 500 ;
- 2хАСУ-300 и 400 ;
- 2хАСУС-300 и 500 ;
- 3хАСУ-300 и 400; 3хАСУС-500;

в) грозозащитных тросов

- С-50/ТК 9, I-140- ГОСТ 3063-66/ ;
- С-70/ТК II, 0-140-ГОСТ 3063-66/ ;
- С-95/ТК 12,5-140-ГОСТ 3064-66/;
- С-140/ТК 15,5-140-ГОСТ 3064-66/;
- С-200/ТК 18,5-140-ГОСТ 3064-66/;

СОСТАВ ПРОЕКТНЫХ МАТЕРИАЛОВ

Выпуск I. Пояснительная записка и рабочие чертежи

Объем проектных материалов 156 форматок

Чертежи распространяет: Энергосетьпроект
127844, Москва, Б-5, 3-я Варшавская, 7

Изм. №

Лист № 303/40

Главный инженер
проекта

Главный инженер
института

Крюков,

ТИПОВЫЕ УЗЛЫ СЕРИИ 4.407-138

ЭНЕРГОСЕТЬПРОЕКТ