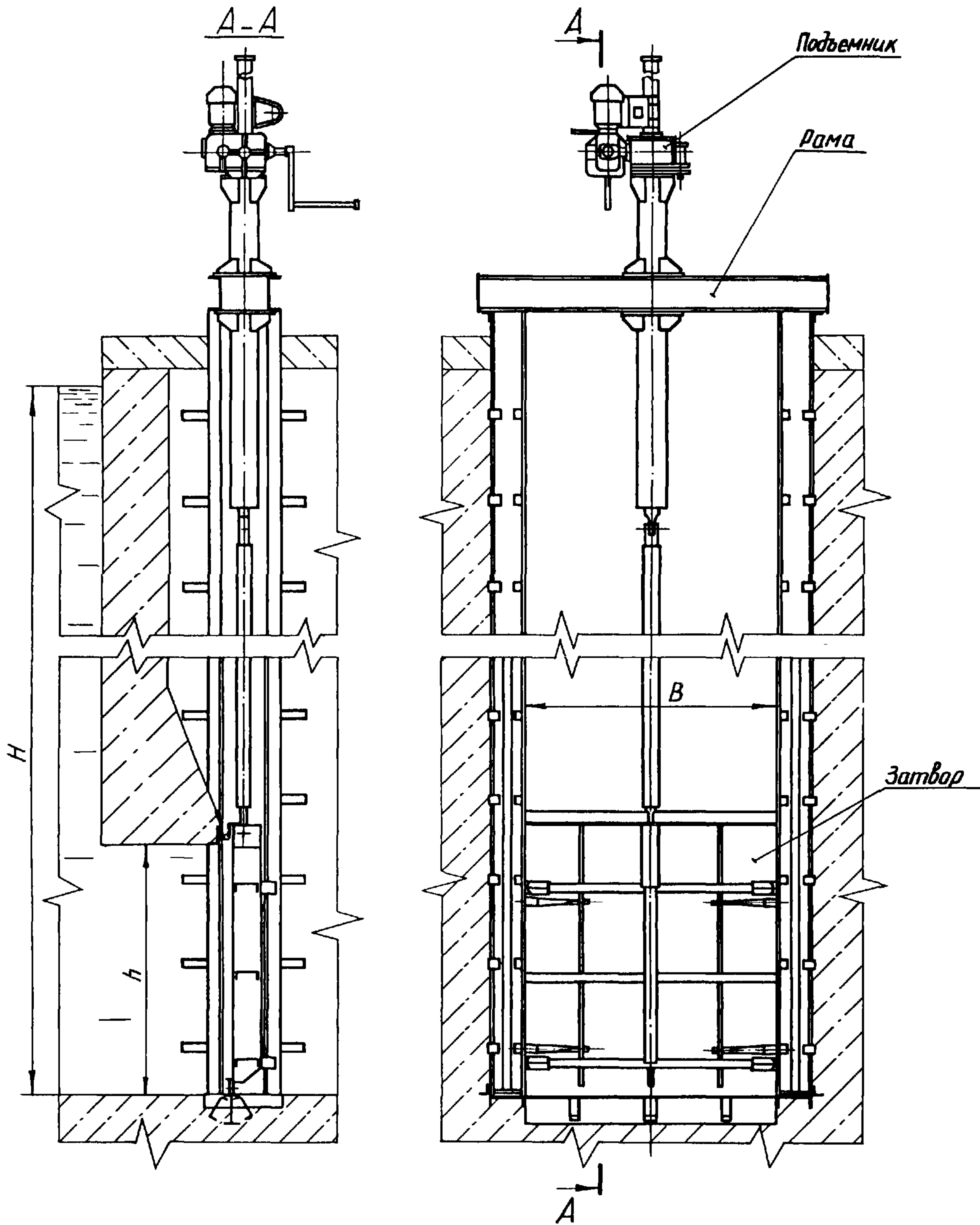


<b>СССР</b>	СТРОИТЕЛЬНЫЙ КАТАЛОГ ЧАСТЬ 3 ТИПОВАЯ ДОКУМЕНТАЦИЯ НА КОНСТРУКЦИИ, ИЗДЕЛИЯ И УЗЛЫ ЗДАНИЙ И СООРУЖЕНИЙ	ТИПОВЫЕ КОНСТРУКЦИИ Серия 3.820.2-63 Вып. I,2 удк 627.845
<b>ЦИТП</b>	ЗАТВОРЫ ПЛОСКИЕ ГЛУБИНЫЕ КОЛЕСНЫЕ ПРОЛЕТОМ ДО 2м И НАПОРОМ ДО 6м	<b>DBSF</b>
ДЕКАБРЬ <b>1986</b>		На листе I На 2-х страницах Страница I



ЗАТВОРЫ ПЛОСКИЕ ГЛУБИННЫЕ КОЛЕСНЫЕ ПРОЛОТОМ ДО 2 м И НАПОРОМ ДО 6 м	ТИПОВЫЕ КОНСТРУКЦИИ Серия 3.820.2-63 Вып. 1,2	Лист I Страница 2
------------------------------------------------------------------------	--------------------------------------------------------	----------------------

**Д1АА ТЕХНИЧЕСКАЯ ХАРАКТЕРИСТИКА**

Затворы плоские, глубинные, колесные предназначены для регулирования расходов и перекрытия отверстий гидротехнических сооружений.

Разработанная серия затворов состоит из 4-х типоразмеров: ГК I50.I50 и ГК I50.200 с напором 5,0 и 6,0 м.

Каждый типоразмер состоит из затвора, рамы и подъемного механизма. Затвор и рама сварной конструкции выполнены из прокатных профилей и листовой стали. Ходовая часть включает в себя колеса, выполненные из литейной стали.

Маневрирование затворами осуществляется одновинтовыми типовыми подъемными механизмами с электрическим и ручным приводами серии 3.820.2-44 "Подъемники винтовые для затворов гидротехнических сооружений грузоподъемностью до 20 т.с., модели В-83". Чертежи подъемников распространяет Казахский филиал ЦИП.

**ОСНОВНЫЕ ПОКАЗАТЕЛИ**

Шифр затвора	Размер отверстия Вхh, мм	Напор Н, мм	Марка подъемника		Затвор	Рама со штангой	Масса, кг		Общая *
			электрического	ручного			электрический	ручной	
ГК I50-I50	I500xI500	5000	53В	5В	4I0	I009	22I	I50	I640/I569
ГК I50-I50	I500xI500	6000	53В	5В	4I0	II22	22I	I50	I753/I682
ГК I50-200	I500x2000	5000	53В	5В	474	904	299	229	I677/I607
ГК I50-200	I500x2000	6000	53В	5В	474	II33	233	I63	I838/I768

\* Общая масса дана дробью, числитель которой соответствует массе по исполнению с электроприводом, а знаменатель - по исполнению с ручным приводом.

**С2ВА УКАЗАНИЯ ПО ПРИМЕНЕНИЮ**

Область применения - все районы мелиорируемого земледелия.

**ДОПОЛНИТЕЛЬНЫЕ ДАННЫЕ**

Затворы плоские глубинные колесные пролетом до 2 м и напором до 6 м серии 3.820 разработаны взамен серии 3.820-I7 "Затворы плоские глубинные для отверстий I,5-I,5 м; I,5-2,0 м с напором 5,0 и 6,0 м и 2,0-2,0 м с напором 3,0 м (за исключением затвора ГС 2,0х2,0х3,0).

**В7ЕА СОСТАВ ПРОЕКТНОЙ ДОКУМЕНТАЦИИ**

Выпуски	Примененные материалы из серии 3.820.2-44
Выпуск I. Рабочие чертежи затвора ГК I50-I50	Выпуски 0,5, I2, I7
Выпуск 2. Рабочие чертежи затвора ГК I50-200	Выпуски 0,5, I2, I7

Объем проектных материалов, приведенных к формату А4-2I0 форматок

В7ВА АВТОР ПРОЕКТА	Союзгипроводхоз, I29344, Москва, И-344, ул.Енисейская, д.2
В7НА УТВЕРЖДЕНИЕ	Утверждены и введены в действие с 30.08.86 Минвводхозом СССР протоколом от I9.03.86 № 478. Срок действия - I99Iг.
В7КА ПОСТАВЩИК	Новосибирский филиал ЦИП - 63005I, Новосибирск, 5I, проспект Дзержинского, 8I/2.

Инв.№ 2I565

Катал. л.№ 055383

А.Л.Певзнер  
 Главный инженер проекта  
 А.А.Свищев  
 В.С.Свищев  
 И.О. главного инженера института