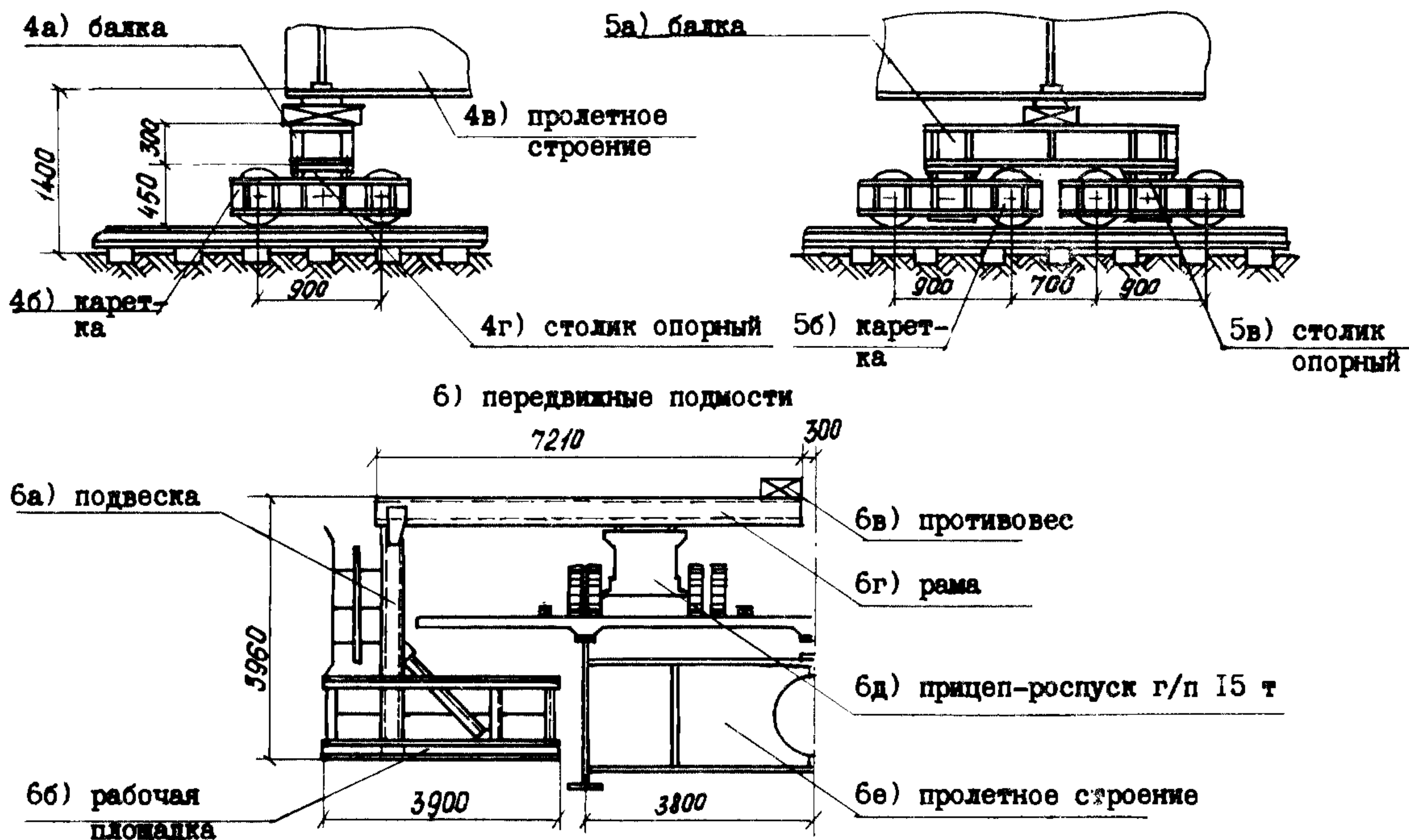




4) тележка г/п 80 т

5) тележка г/п 160 т



## ТЕХНИЧЕСКАЯ ХАРАКТЕРИСТИКА И УКАЗАНИЯ ПО ПРИМЕНЕНИЮ

Данный выпуск включает пояснительную записку, чертежи монтажных схем и конструкций аванбеков для надвигки пролетных строений, временного и шарнирного стыков пролетных строений  $l_p = 42$  м, кареток, бокового упора, перекаточных тележек, перемещающихся подмостей, а также расчетные листы.

Аванбеки  $l = 10,5$  м предназначены для надвигки разрезных пролетных строений  $l_p = 42$  м на каретках и по фторопласту.

Аванбеки  $l = 21,0$  м предназначены для надвигки остальных типов пролетных строений серии 3.503-50 на каретках и фторопласте. Для выборки упругого прогиба конца консоли аванбека в пределах  $0,7 + 3,0$  м запроектирована штанговая опора.

Временные и шарнирные стыки предназначены для объединения разрезных пролетных строений  $l_p = 42$  м перед монтажом.

Каретки г/п 115 т и г/п 230 т используются в качестве перекаточных устройств.

Боковой упор предназначен для обеспечения проектного положения пролетных строений в плане при надвигке.

Перекаточные тележки г/п 80 т предназначены для опирания и перекатки пролетного строения по насypи подхода.

Передвижные подмости предназначены для омоноличивания стыков между блоками плиты проезжей части, а также могут быть использованы для окраски пролетных строений.

## ДОПОЛНИТЕЛЬНЫЕ ДАННЫЕ

Монтаж пролетных строений - см. выпуски - 9, 10, 11, 12, 13, 14.

Срок действия типовых конструкций серии 3.503-50 выпуск 15 - 1965 г. Установлен приказом Минтрансстроя СССР № И-1643 от 31.12.60 г.

Объем проектных материалов 200 форматов.

Чертежи распространяет: отдел распространения типовых проектов Мосгипротранса 129278, Москва, ул. Павла Корчагина, дом 2.

Инв. № -

Паспорт № 044433