

<p><b>СССР</b></p>	<p>СТРОИТЕЛЬНЫЙ КАТАЛОГ                  ЧАСТЬ 3                  ТИПОВАЯ ДОКУМЕНТАЦИЯ НА КОНСТРУКЦИИ, ИЗДЕЛИЯ И УЗЛЫ                  ЗДАНИЙ И СООРУЖЕНИЙ</p>	<p>СТРОИТЕЛЬНЫЕ                  КОНСТРУКЦИИ И                  ИЗДЕЛИЯ                  Серия 3.501.2-143                  Вып. 1-2</p>
<p><b>ЦИТП</b></p>	<p>ПРОЛЕТНЫЕ СТРОЕНИЯ ЖЕЛЕЗНОДОРОЖНЫХ МОСТОВ                  С ЕЗДОЙ ПОВЕРХ ПРОЛЕГАМИ 33,6; 45; 55 м,                  МЕТАЛЛИЧЕСКИЕ КОРОБЧАТОГО СЕЧЕНИЯ                  С БАЛЛАСТНЫМ КОРЫТОМ ИЗ КОРРОЗИОННОСТОЙКОЙ СТАЛИ                  С ВАРИАНТОМ В СЕВЕРНОМ ИСПОЛНЕНИИ</p>	<p>УДК 624.21.014</p>
<p>МАРТ  <b>1988</b></p>		<p>На 4-х листах                  На 7-и страницах                  Страница I</p>

БАЛКА ГЛАВНАЯ

Рис. 1

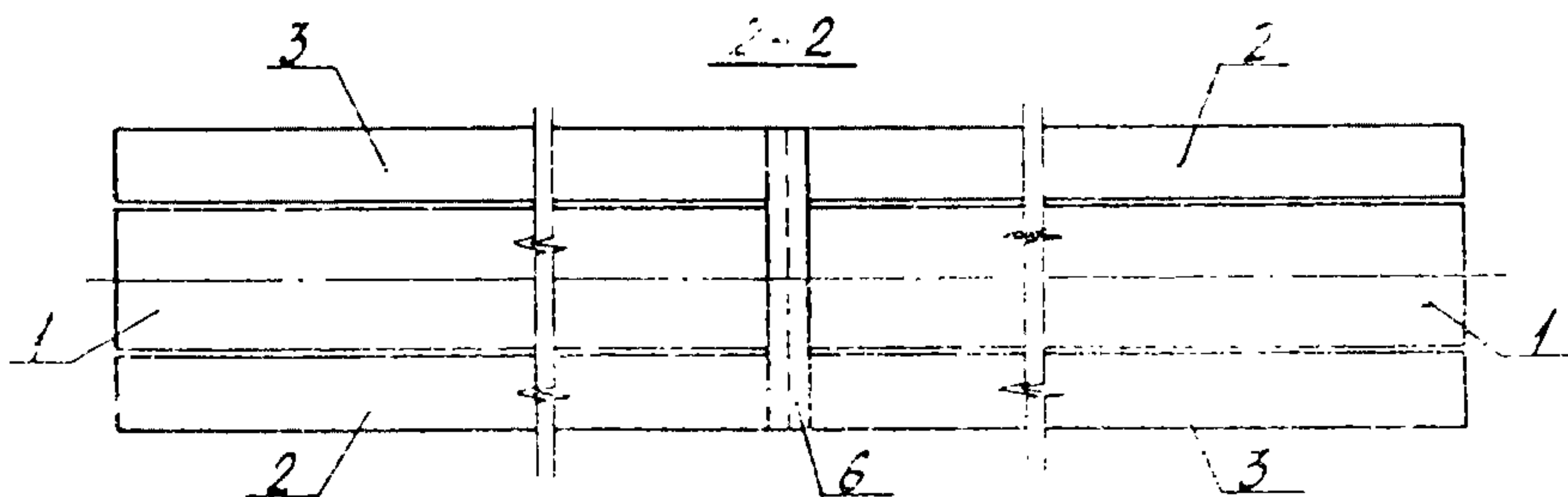
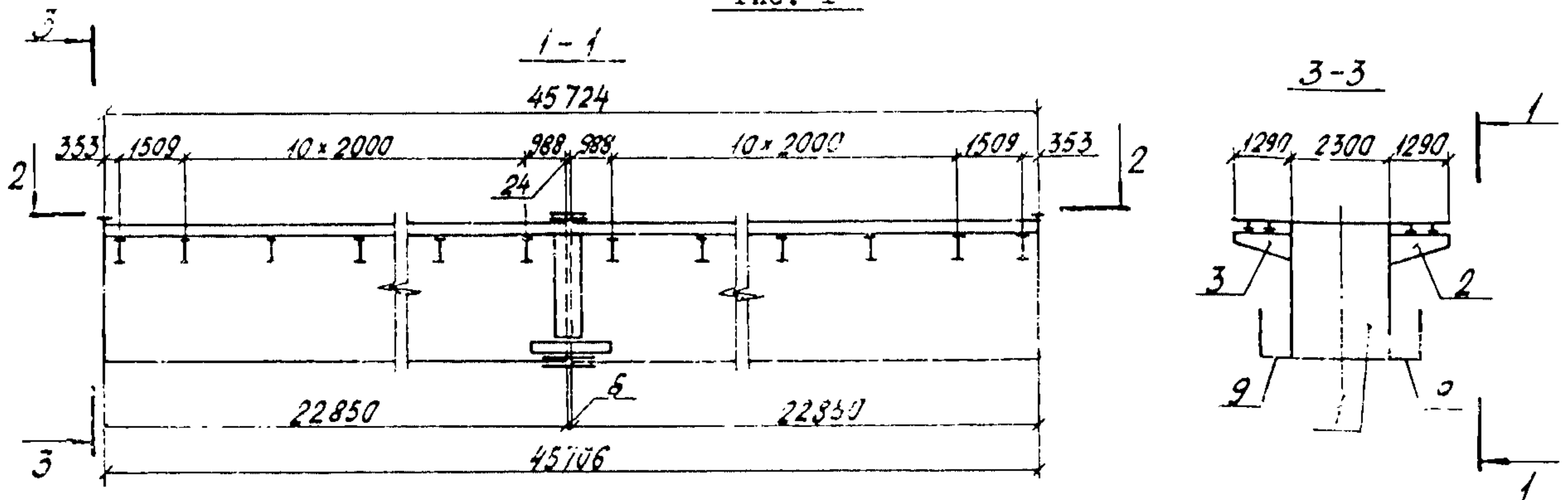


Рис. 2

Остальное - см. рис. 1

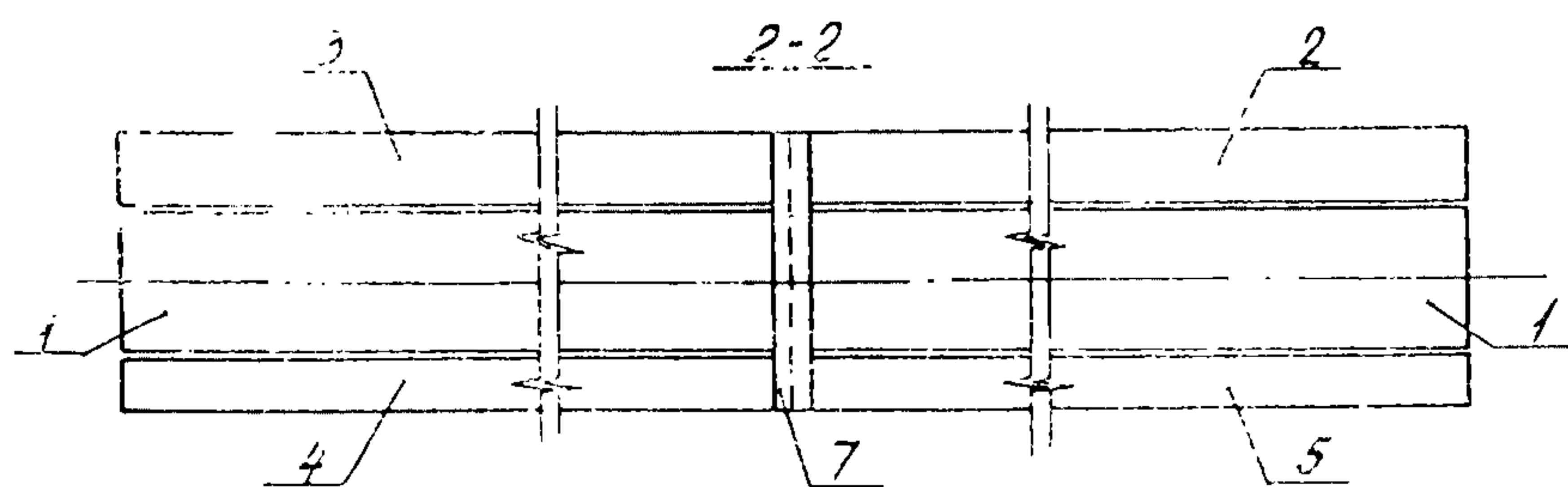


Рис. 3

Остальное - см. рис. 1

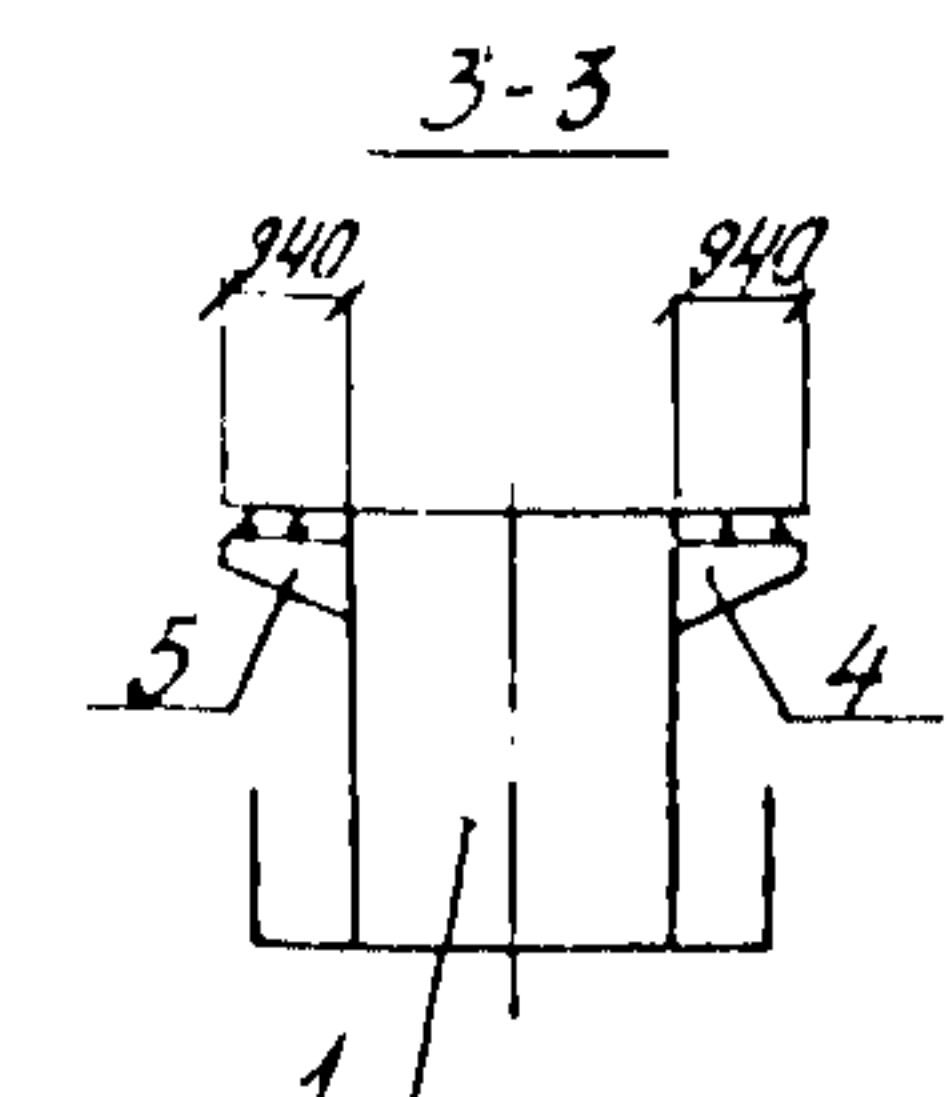
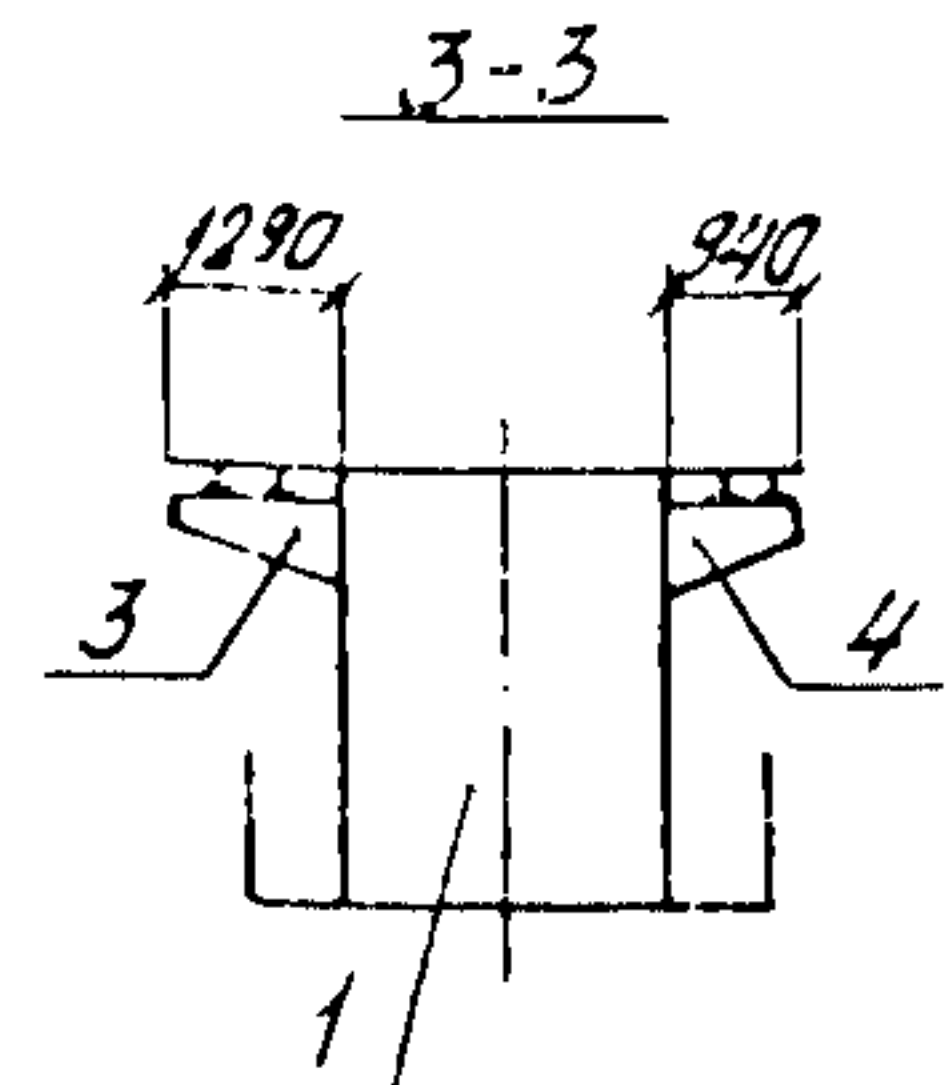
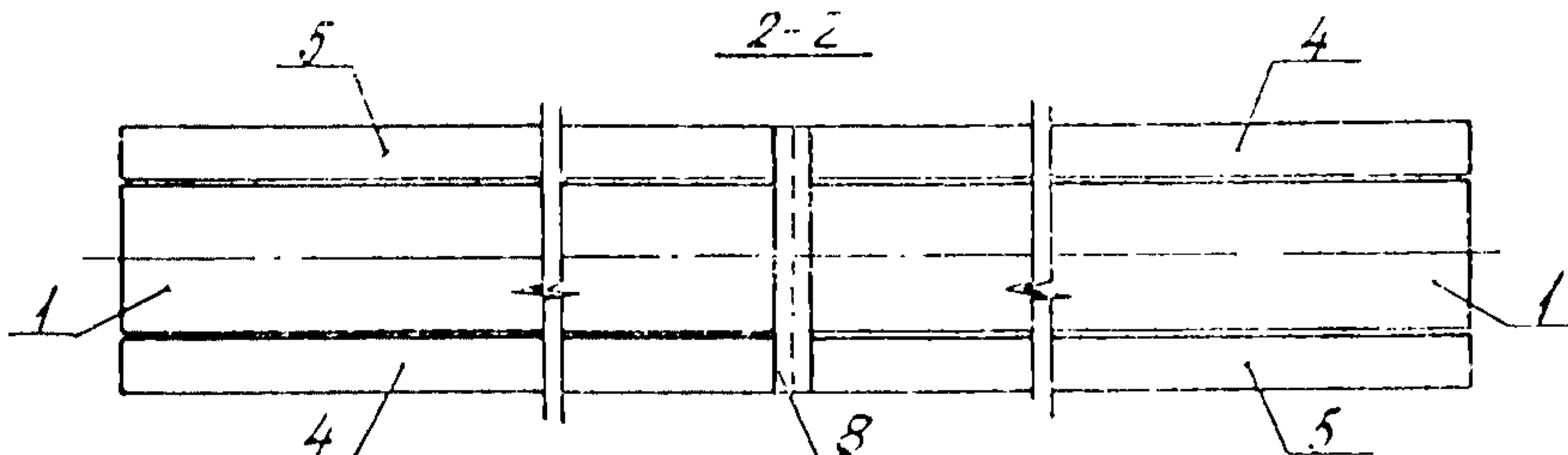


Таблица I

Поз.	Наименование	Кол. по рис.			Масса, кг	
		I	2	3		
I	Блок балки коробчатой ББК1	2	2	2	41810	
	Блок балки коробчатой ББК2		2		41803	
2	Часть консольная КЧ1	2	2	1	6190	
3	Часть консольная КЧ2	2	2	1	6190	
4	Часть консольная КЧ3			1	5272	
5	Часть консольная КЧ4			1	5272	
6	Стык балки главной СБГ1	1	1		2832	
7	Стык балки главной СБГ2			1	2745	
8	Стык балки главной СБГ3				1	2724
9	Ход смотровой	2	2	2	3272	

Марка	БГ 45-49	БГ 45-49К	БГ 45-45	БГ 45-42
-------	----------	-----------	----------	----------

МОСТОВОЕ ПОЛОТНО

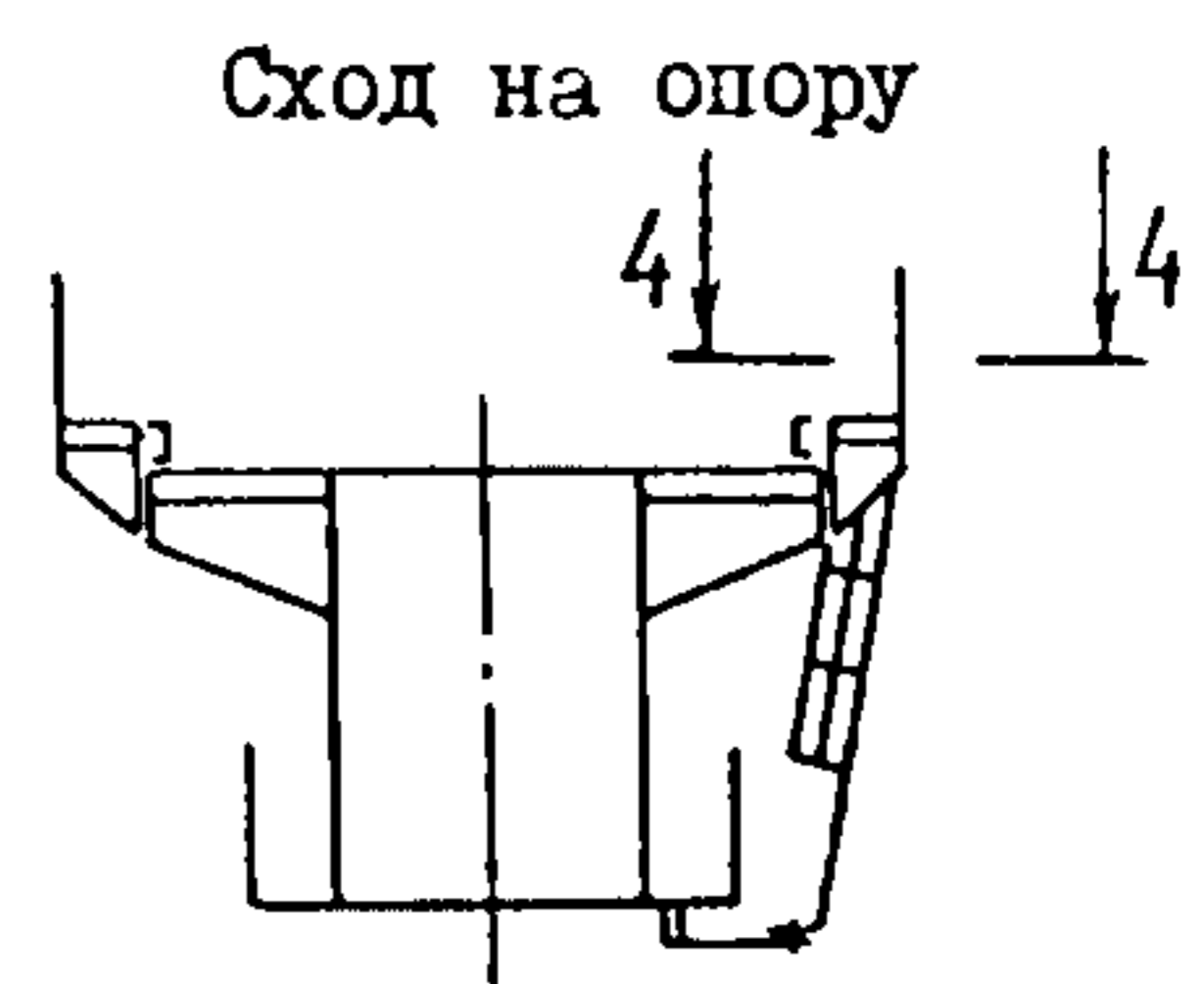
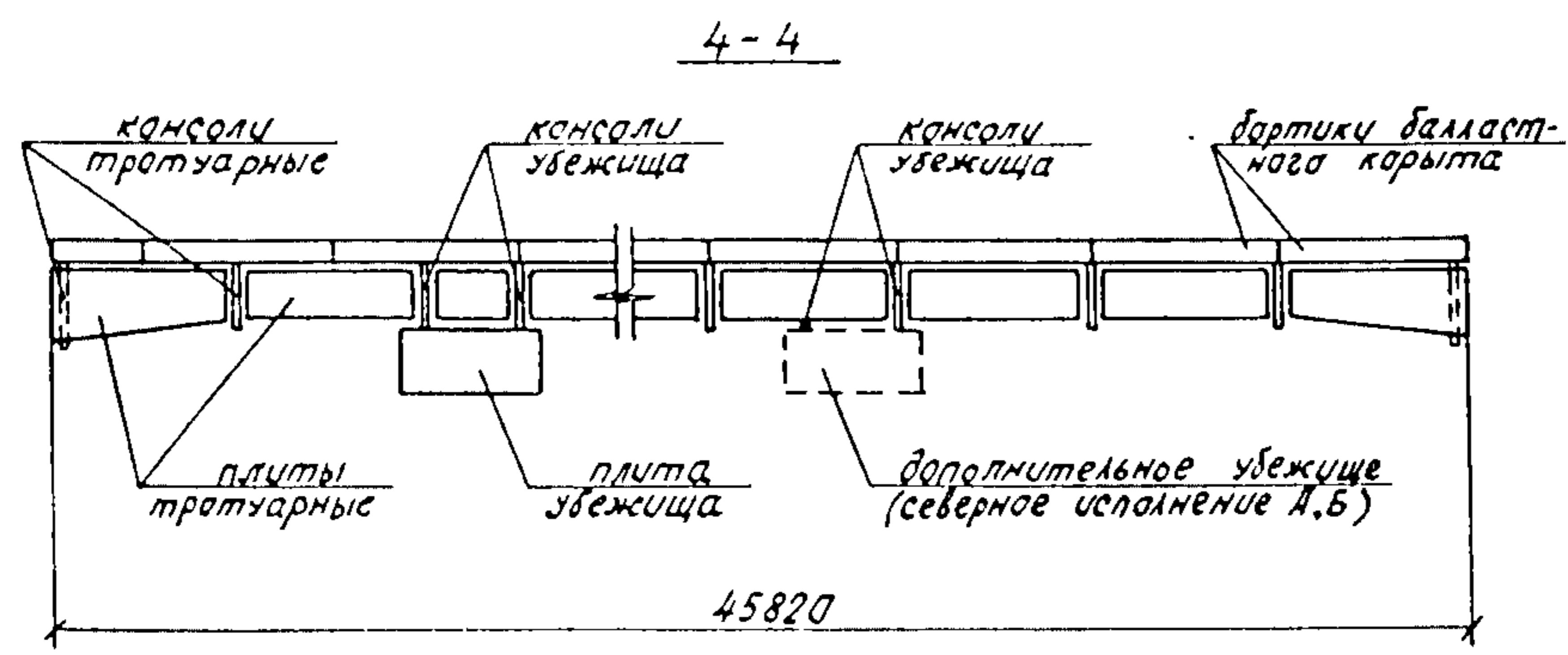
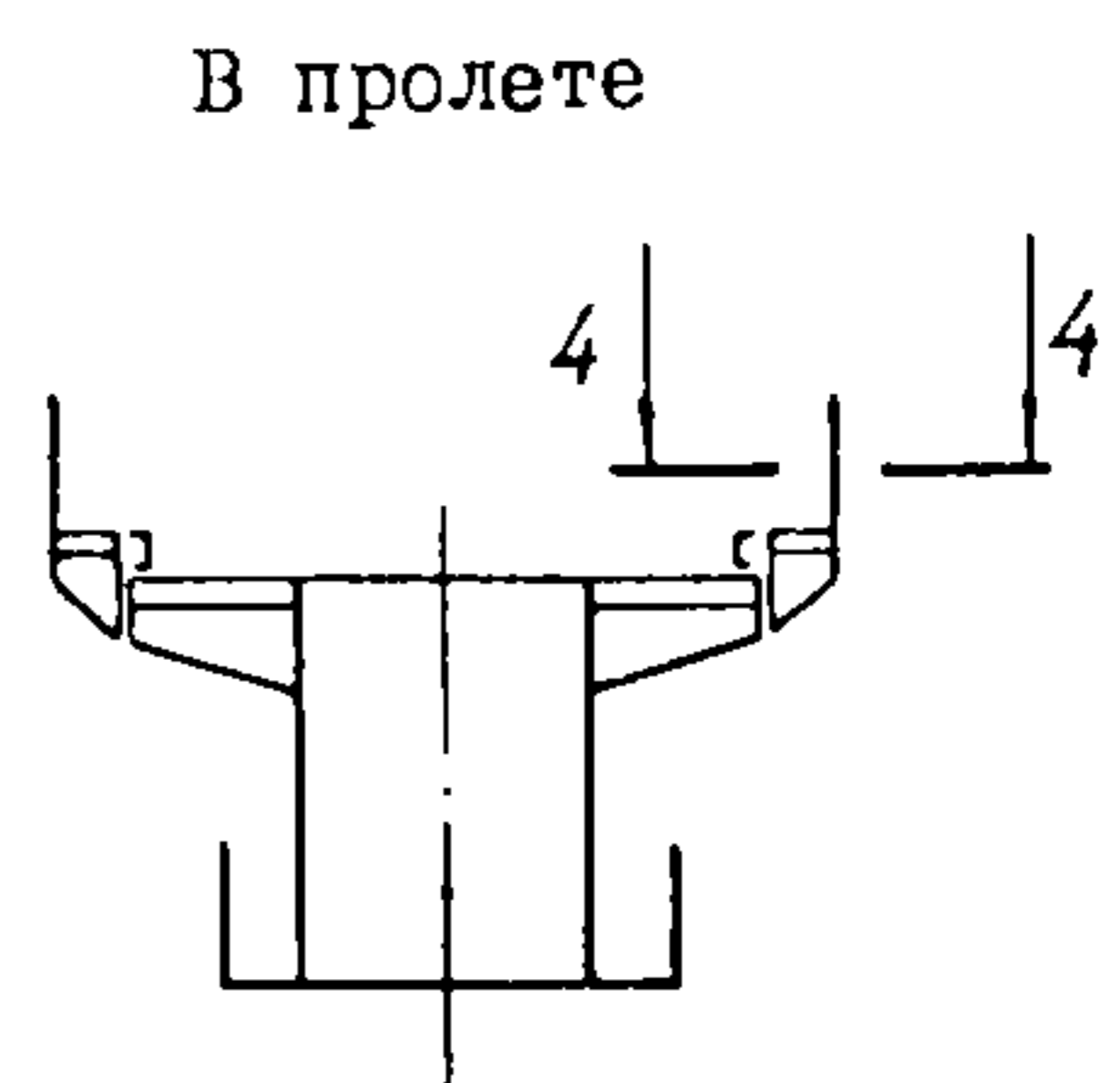
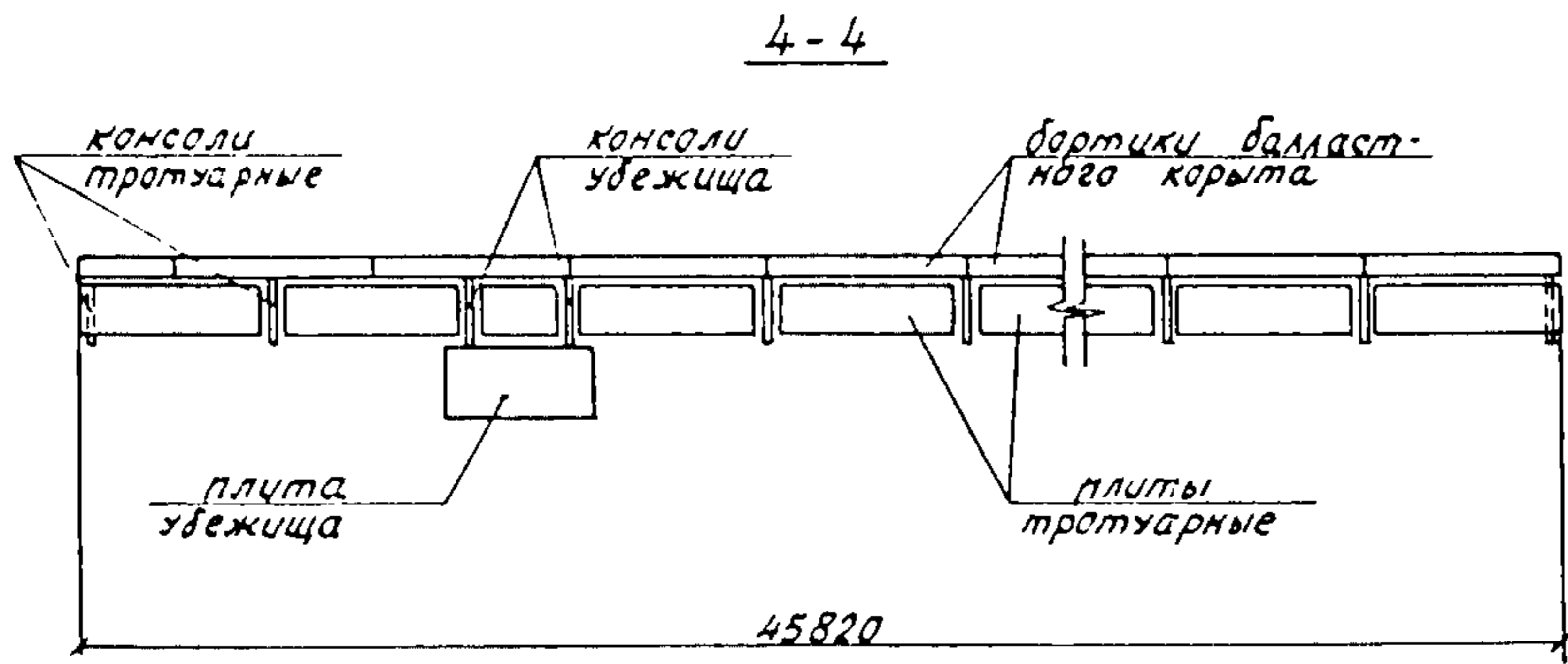


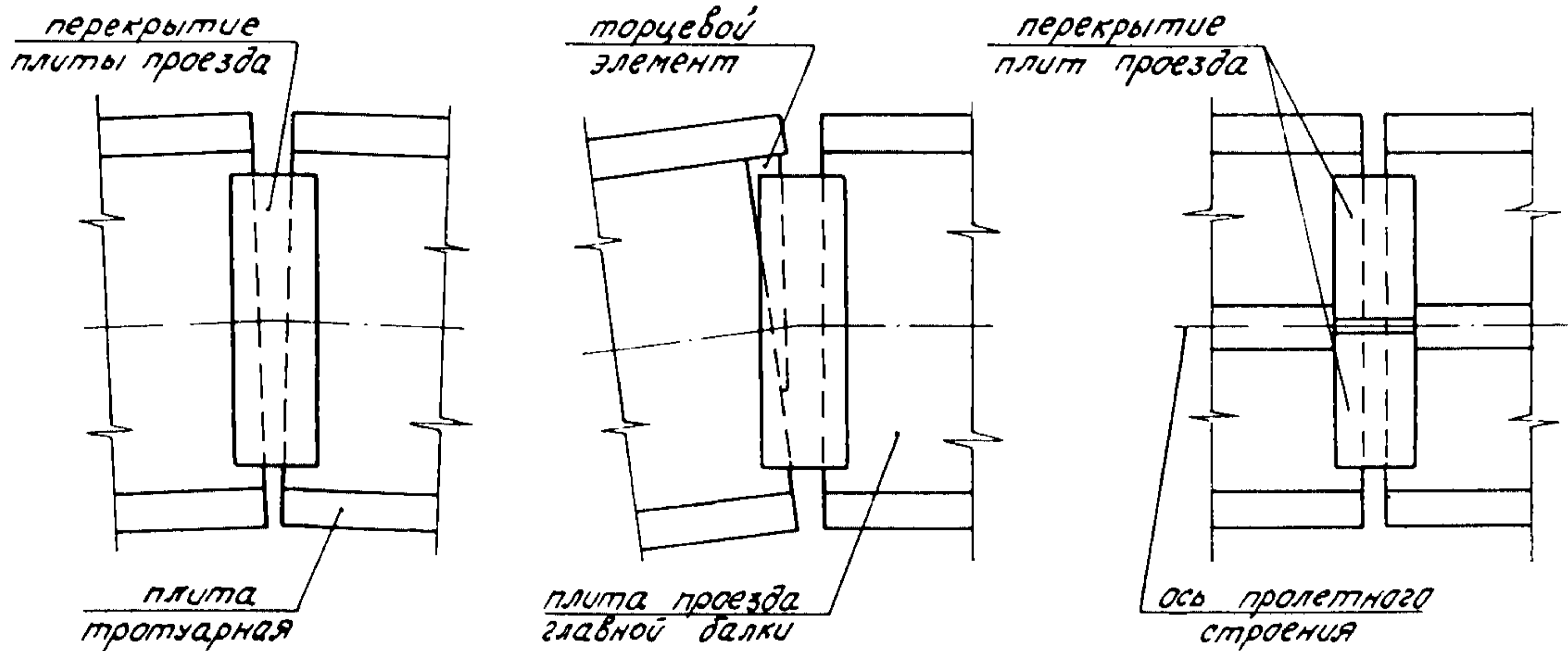
Таблица 2

Пролетное строение под один путь					
Радиус кривой, R, м	Марка главной балки и количество, шт.	обычное исполнение		северное исполнение	
		с внешней стороны кривой	с внутренней стороны кривой	с внешней стороны кривой	с внутренней стороны кривой
$\infty \dots 3000$	БГ 45-49		МП 45-5.3		МП 45с-5.3
2000...1000		МП 45-5.3	МП 45-5.3С	МП 45с-5.3	МП 45с-5.3С
800	БГ 45-49К	МП 45-5.3С	МП 45-5.3К	МП 45с-5.3С	МП 45с-5.3К
600			МП 45-5.3КС		МП 45с-5.3КС
$\infty$	БГ 45-42	МП 45-6.3	МП 45-6.3	МП 45с-6.3	МП 45с-6.3
3000		МП 45-6.3С	МП 45-6.3	МП 45с-6.3С	МП 45с-6.3С
2000			МП 45-7.3К		МП 45с-7.3К
1500...800		МП 45-6.5	МП 45-7.3КС	МП 45с-7.3К	МП 45с-7.3КС
Пролетное строение под два пути					
$\infty \dots 3000$	БГ 45-45 шт.2		МП 45-6.3		МП 45с-5.3
2000...1000		МП 45-5.3	МП 45-5.3С	МП 45с-5.3	МП 45с-5.3С
800		МП 45-5.3С	МП 45-5.3К	МП 45с-5.3С	МП 45с-5.3К
600		МП 45-5.5	МП 45-5.3КС	МП 45с-5.5	МП 45с-5.3КС
$\infty$	БГ 45-42 шт.2	МП 45-6.3	МП 45-6.3	МП 45с-6.3	МП 45с-6.3
3000		МП 45-6.3С	МП 45-6.3С	МП 45с-6.3С	МП 45с-6.3С
2000			МП 45-7.3К		МП 45с-7.3К
1500...800		МП 45-6.5	МП 45-7.3КС	МП 45с-6.5	МП 45с-7.3КС

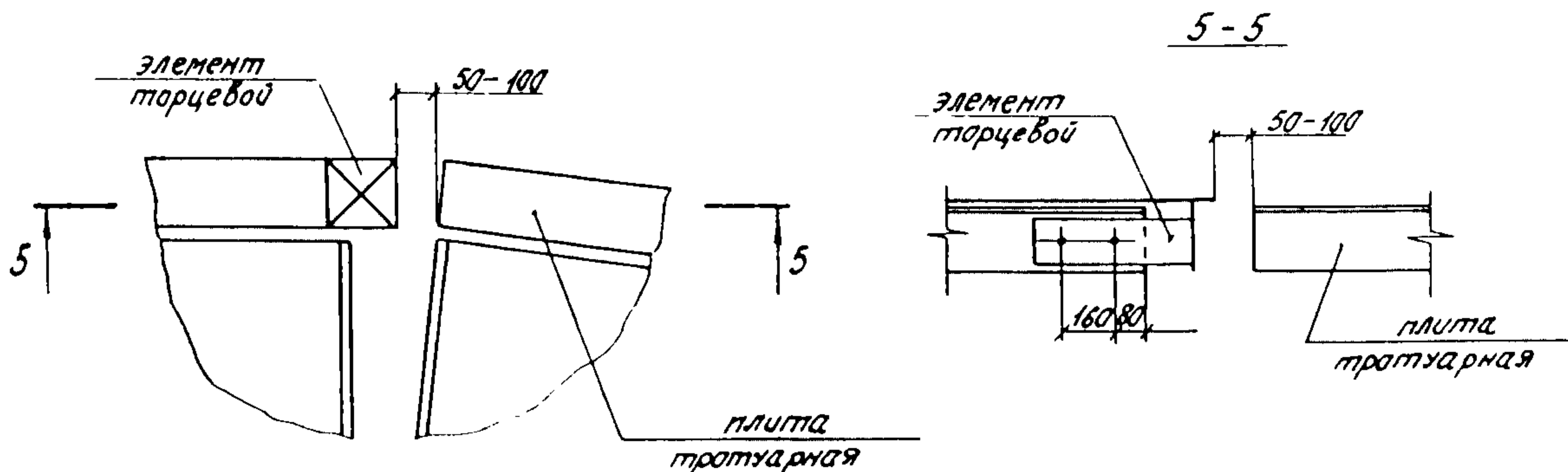
В числителе дана марка мостового полотна без схода на опору;

в знаменателе - со сходом на опору.

ПЕРЕКРЫТИЕ ПЛИТ ПРОЕЗДА



ПЕРЕКРЫТИЕ ТРОТУАРОВ



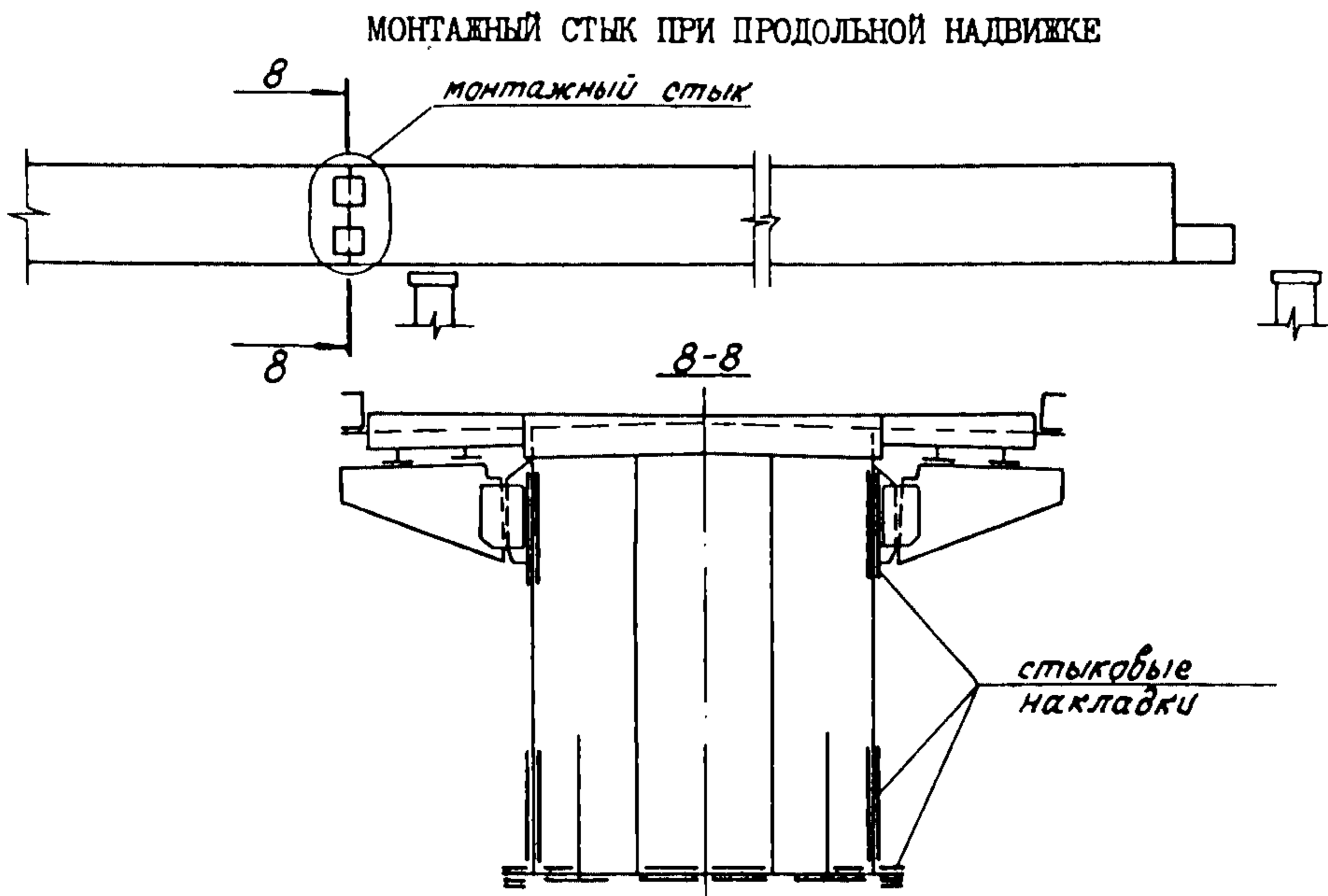
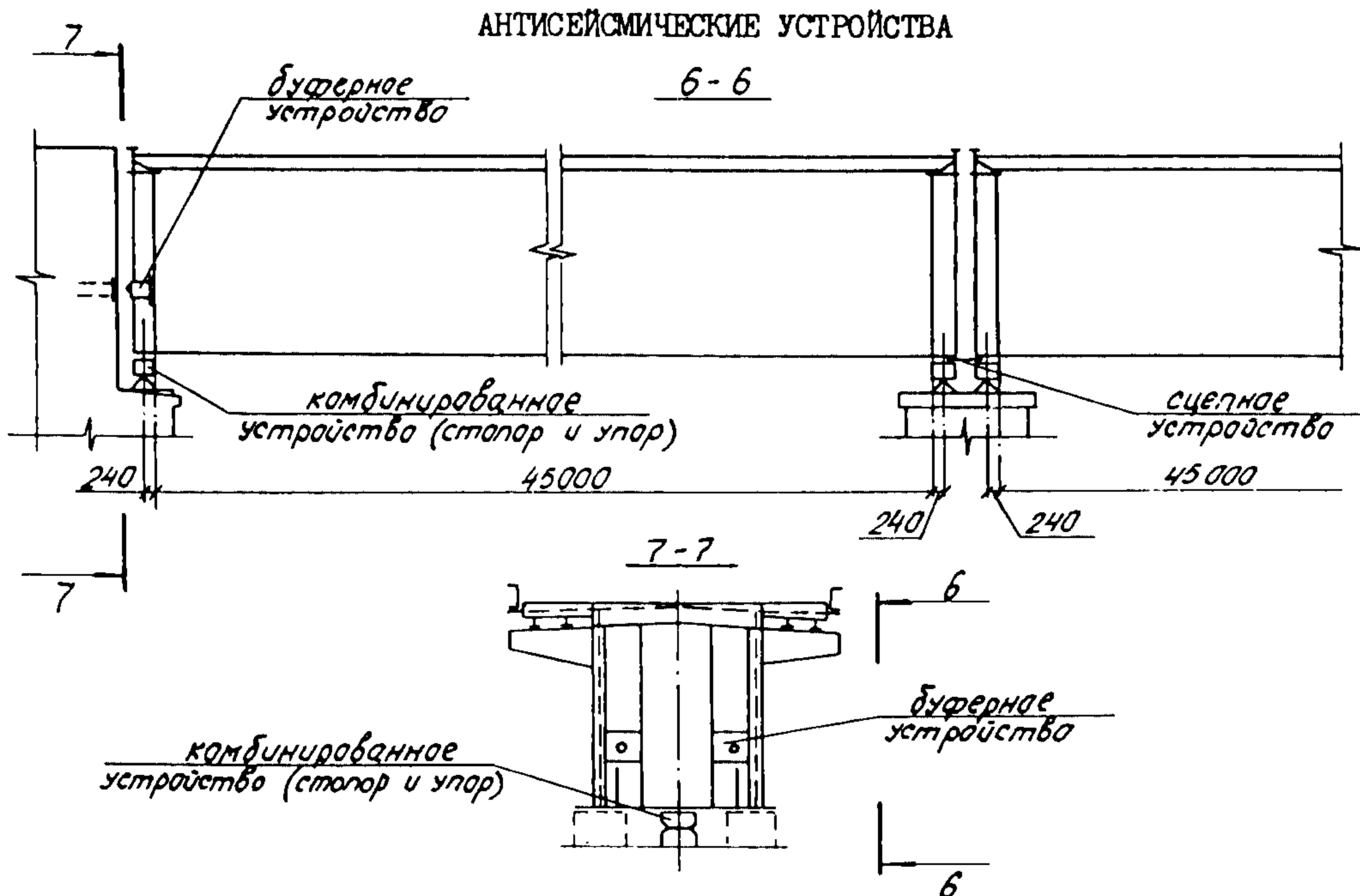
ПРОЛЕТНЫЕ СТРОЕНИЯ ЖЕЛЕЗНОДОРОЖНЫХ МОСТОВ С ЕЗДОЙ ПОВЕРХУ ПРОЛЕТАМИ 33,6; 45; 55 м, МЕТАЛЛИЧЕСКИЕ КОРОБЧАТОГО СЕЧЕНИЯ С БАЛЛАСТНЫМ КОРЫТОМ ИЗ КОРРОЗИОННОСТОЙКОЙ СТАЛИ С ВАРИАНТОМ В СЕВЕРНОМ ИСПОЛНЕНИИ

СТРОИТЕЛЬНЫЕ КОНСТРУКЦИИ И ИЗДЕЛИЯ  
Серия 3.501.2-143  
Вып. 1-2

Лист 2  
Страница 4

Таблица 3

Радиус кривой, R, м	Пролетное строение под один путь					Пролетное строение под 2 пути			
	Марка главной балки	Марка элементов перекрытия зазора				Марка главной балки и количество, шт.	Марка элементов перекрытия зазора		
		между пролетными строениями		между пролетным строением и устоем			поперечного	продольного	
		плиты проезда	плиты тротуарные	плиты проезда	плиты тротуарные				
∞...3000	БГ 45-49	П 49.3	-	П 49.3	-	БГ 45-45 шт.2	П 92.3	Ш	
2000...1000			Т5						Т5
800...600	БГ 45-49К	П 49.3-3					П 92.5		
∞...3000	БГ 45-42	П 42.3	-	П 42.3	-	БГ 45-42 шт.2	П 85.3	Ш	
2000			Т6						Т6
1500...800			П 42.5-3						П 42.5



<p>ПРОЛЕТНЫЕ СТРОЕНИЯ ЖЕЛЕЗНОДОРОЖНЫХ МОСТОВ С ЕЗДОЙ ПОВЕРХУ ПРОЛЕТАМИ 33,6; 45; 55 м, МЕТАЛЛИЧЕСКИЕ КОРОБЧАТОГО СЕЧЕНИЯ С БАЛЛАСТНЫМ КОРЫТОМ ИЗ КОРРОЗИОННОСТОЙКОЙ СТАЛИ С ВАРИАНТОМ В СЕВЕРНОМ ИСПОЛНЕНИИ</p>	<p>СТРОИТЕЛЬНЫЕ КОНСТРУКЦИИ И ИЗДЕЛИЯ Серия 3.501.2-143 Вып. 1-2</p>	<p>Лист 3 Страница 5</p>
<p>D1AA      ТЕХНИЧЕСКАЯ ХАРАКТЕРИСТИКА</p>		
<p>Настоящий выпуск содержит общие данные, общий вид и схемы расположения сборных элементов пролетного строения: главной балки, мостового полотна, элементов перекрытия зазоров между пролетными строениями и между пролетным строением и устоем, верхнего строения пути, консолей желобов для кабелей связи, антисейсмических устройств, монтажного стыка для монтажа способом продольной надвижки.</p>		
<p>C2BA      УКАЗАНИЯ ПО ПРИМЕНЕНИЮ</p>		
<p>Чертежи общего вида, а также схемы расположения сборных элементов пролетного строения предназначены для производства строительно-монтажных работ.</p>		
<p>Комбинированные антисейсмические устройства (стопоры и упоры) устанавливаются при расчетной сейсмичности сооружения 9 баллов у каждого торца главной балки.</p>		
<p>При установке пролетного строения в зоне возможного возникновения очагов землетрясений дополнительно устанавливаются сцепные и буферные устройства.</p>		
<p>При монтаже способом продольной надвижки на концах смежных пролетов устраивается монтажный стык с помощью горизонтальных и вертикальных накладок, монтажные соединения - на высокопрочных болтах М22.</p>		
<p>N1BD      РАСЧЕТНАЯ ТЕМПЕРАТУРА НАРУЖНОГО ВОЗДУХА</p>		
<ul style="list-style-type: none"> <li>- до минус 40<sup>0</sup>С - обычное исполнение;</li> <li>- ниже минус 40<sup>0</sup>С до минус 50<sup>0</sup>С включительно - северное исполнение А;</li> <li>- ниже минус 50<sup>0</sup>С - северное исполнение Б.</li> </ul>		
<p>C2DD      КЛИМАТИЧЕСКИЕ РАЙОНЫ И ПОДРАЙОНЫ СССР</p>		
<ul style="list-style-type: none"> <li>- I, II, III и IV</li> </ul>		
<p>ДОПОЛНИТЕЛЬНЫЕ ДАННЫЕ</p>		
<p>Расшифровка марок главной балки:</p> <p>БГ 45-49; БГ 45-49К; БГ 45-42; БГ 45-45</p> <p>БГ - балка главная;</p> <p>К - балка главная на кривой ;</p>	<p>Расшифровка марок элементов перекрытия зазоров:</p> <p>П 49.3; П 42.3; П 42.5; П 49.3-3; П 42.5-3;</p> <p>П 92.3; П 85.3; П 92.5; П 85.5; ПШ</p>	

<p>ПРОЛЕТНЫЕ СТРОЕНИЯ ЖЕЛЕЗНОДОРОЖНЫХ МОСТОВ С ЕЗДОЙ ПОВЕРХУ ПРОЛЕТАМИ 33,6; 45; 55 м, МЕТАЛЛИЧЕСКИЕ КОРОБЧАТОГО СЕЧЕНИЯ С БАЛЛАСТНЫМ КОРЫТОМ ИЗ КОРРОЗИОННОСТОЙКОЙ СТАЛИ С ВАРИАНТОМ В СЕВЕРНОМ ИСПОЛНЕНИИ</p>	<p>СТРОИТЕЛЬНЫЕ КОНСТРУКЦИИ И ИЗДЕЛИЯ Серия 3.501.2-143 Вып. 1-2</p>	<p>Лист 3 Страница 6</p>
<p>45 - расчетный пролет в м; 49; 42; 45 - ширина балластного корыта в дм</p> <p>Расшифровка марок мостового полотна: МП 45-5.3; МП 45-5.5; МП 45-6.3; МП 45-6.5; МП 45-5.3С; МП 45-6.3С; МП 45-5.3К; МП 45-7.3К; МП 45-5.3КС; МП 45-7.3КС; МП 45с-5.3; МП 45с-5.5; МП 45с-6.3; МП 45с-6.5; МП 45с-5.3С; МП 45с-6.3С; МП 45с-5.3К; МП 45с-7.3К; МП 45с-5.3КС; МП 45с-7.3КС</p> <p>МП - мостовое полотно; 45 - расчетный пролет в м; с - северное исполнение мостового полотна;</p> <p>Во второй группе знаков: первая цифра - ширина тротуара в дм; вторая цифра - высота бортика балластного корыта в дм;</p> <p>К - плита тротуарная косая; С - мостовое полотно со сходом на опору.</p>	<p>П - перекрытие; 49; 42 - ширина балластного корыта в дм; 92; 85 - ширина балластного корыта для двухпутных мостов в дм; 3; 5 - высота бортика балластного коры- та в дм; Э - торцевой элемент балластного корыта; III - перекрытие продольное.</p> <p>Расшифровка марок элементов перекрытия тротуаров: Т5; Т6 Т, - торцевой элемент перекрытия тротуаров; 5; 6 - ширина тротуаров в дм.</p>	
<p>Материалы для проектирования и рабочие чертежи изделий приведены в следующих выпусках серии 3.501.2-143:</p>		
<p>вып. 0-2 - Пролетное строение <math>L_p = 45,0</math> м. Материалы для проектирования.</p>		
<p>вып. 2-2 - Пролетное строение <math>L_p = 45,0</math> м. Элементы конструкции. Чертежи КМ.</p>		
<p>Настоящий выпуск рассматривать одновременно с примененными в настоящей серии типовыми конструкциями:</p>		
<p>опорные части - серия 3.501-35</p>		
<p>желоба для прокладки кабелей связи - серия 3.501-113</p>		
<p>К выпуску 1-2 разработана карта технического уровня и качества пролетного строения <math>L_p = 45,0</math> м, распространяемая институтом "Гипротрансмост"</p>		
<p><b>В7ЕА СОСТАВ ПРОЕКТНОЙ ДОКУМЕНТАЦИИ</b></p>		
<p>Выпуск 1-2. Пролетное строение <math>L_p = 45,0</math> м. Основной комплект марки КМ. Рабочие чертежи.</p>		
<p>Объем проектных материалов, приведенных к формату А4, - 88 форматок.</p>		

ПРОЛЕТНЫЕ СТРОЕНИЯ ЖЕЛЕЗНОДОРОЖНЫХ МОСТОВ С ЕЗДОЙ ПОВЕРХУ ПРОЛЕТАМИ 33,6; 45; 55 м, МЕТАЛЛИЧЕСКИЕ КОРОБЧАТОГО СЕЧЕНИЯ С БАЛДАСТНЫМ КОРЫТОМ ИЗ КОРРОЗИОННОСТОЙКОЙ СТАЛИ С ВАРИАНТОМ В СЕВЕРНОМ ИСПОЛНЕНИИ		СТРОИТЕЛЬНЫЕ КОНСТРУКЦИИ И ИЗДЕЛИЯ Серия 3.501.2-143 Вып. 1-2	Лист 4 Страница 7
В7ВА	АВТОР ПРОЕКТА	Гипротрансмост, 129278, Москва, ул. Павла Корчагина, 2	
В7НА	УТВЕРЖДЕНИЕ	Утверждены Министерством путей сообщения СССР, указание от 12.II.87 № А5713у. Введены в действие с 01.01.88. Срок действия -1992г.	
В7КА	ПОСТАВЩИК	Мосгипротранс, 129278, Москва, ул. Павла Корчагина, 2	
		Инв. № - Катал.л. № 060219	